

*Решение задач механики  
жидкости и газа с  
использованием прикладного  
пакета инженерного анализа  
STAR-CD*

Истечение турбулентных струй  
плоская постановка

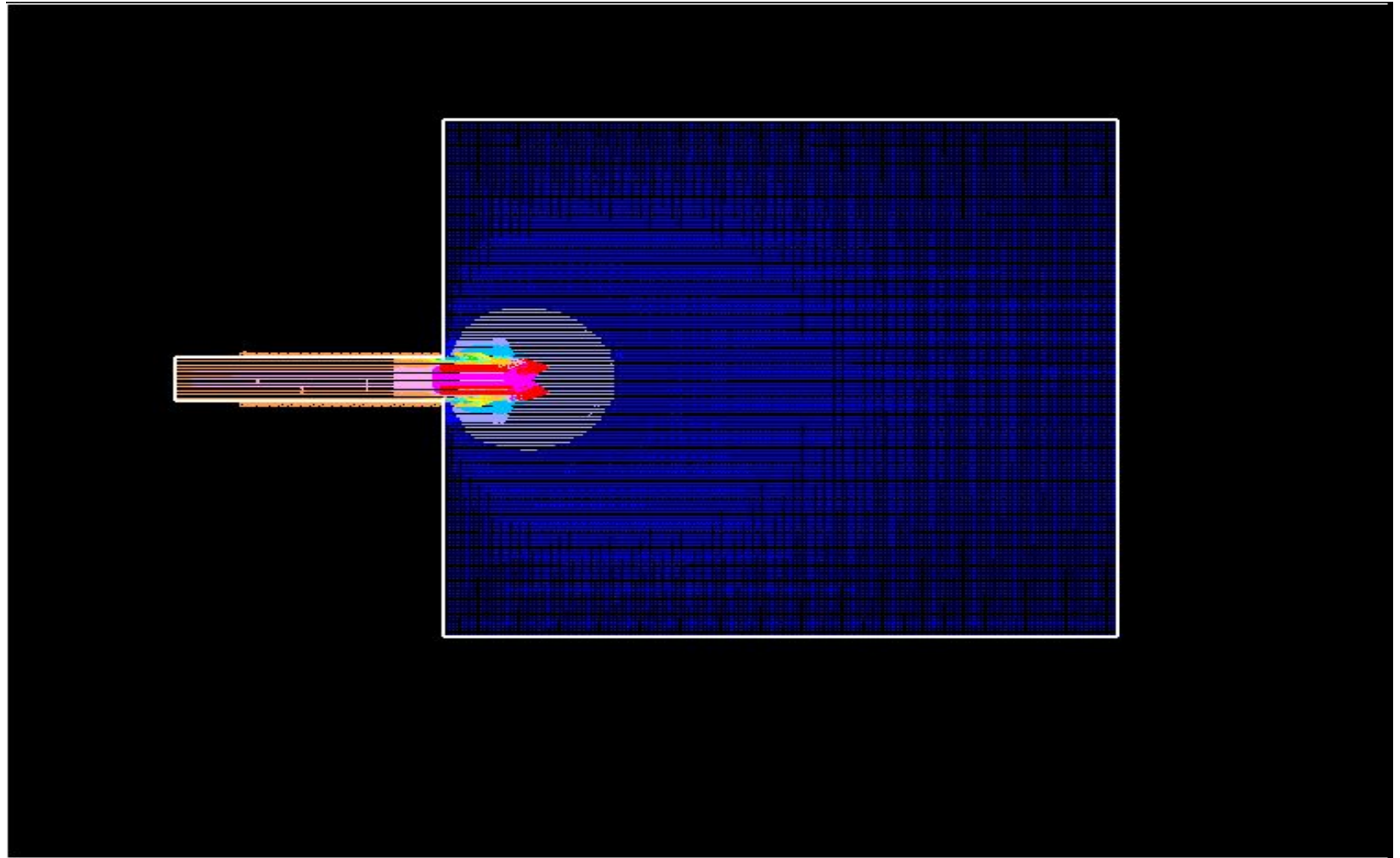


ИНСТИТУТ ПРОГРАММНЫХ СИСТЕМ  
Российской академии наук



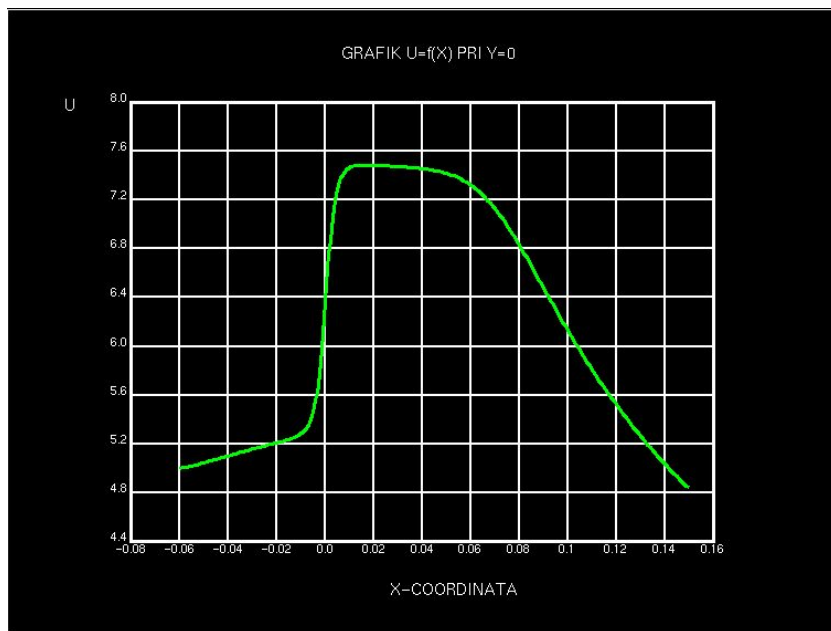
МГУ им. М. В. Ломоносова  
ИНСТИТУТ МЕХАНИКИ

# Истечение турб. струи в полупространство

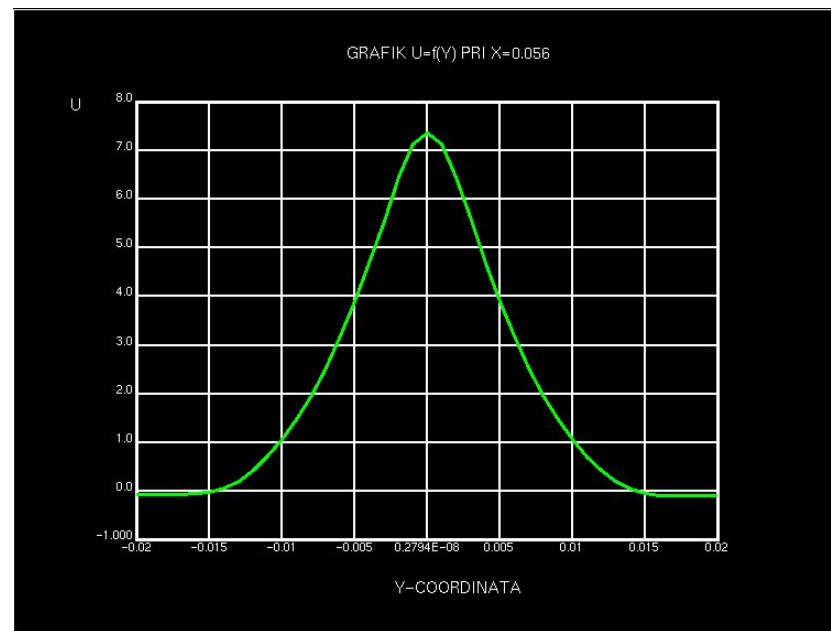


# Профили скорости и автомодельность струи

$U=f(x)$  при  $y=0$

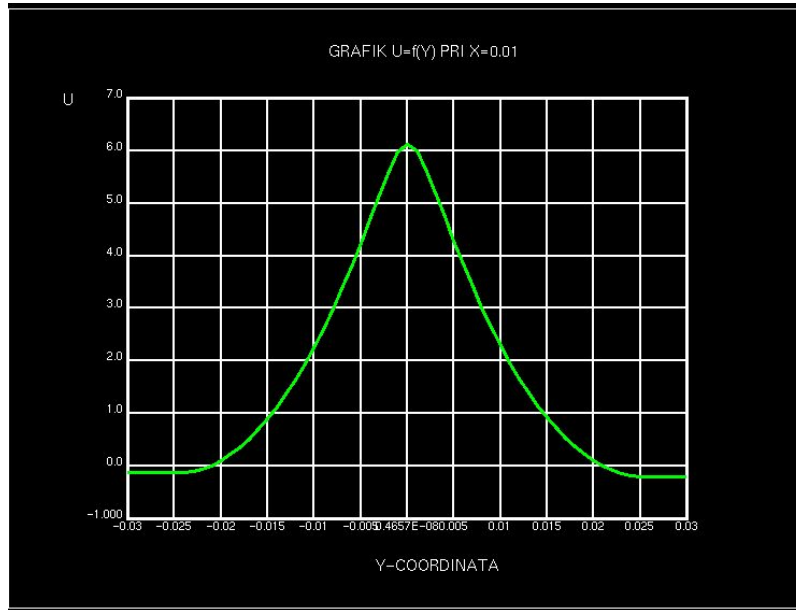


$U=f(y)$  при  $x=0.056$

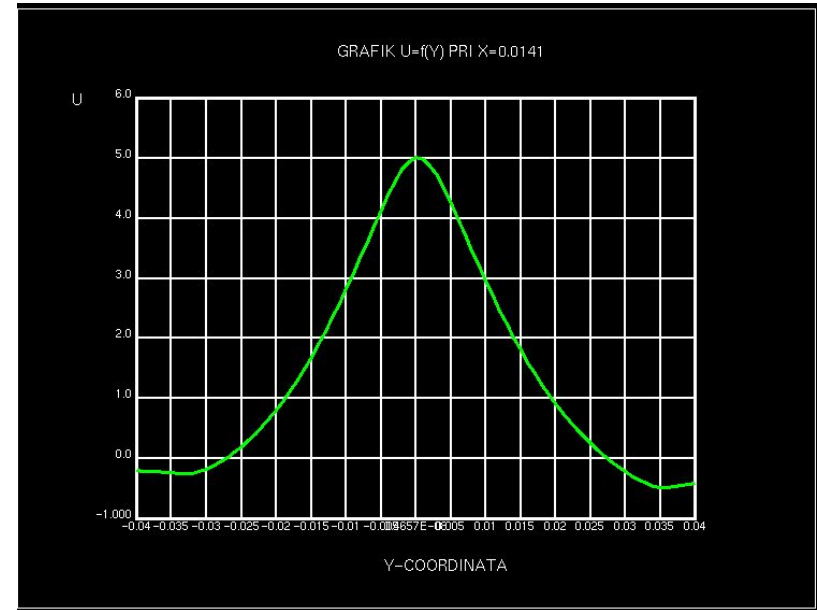


При  $x=0.1$

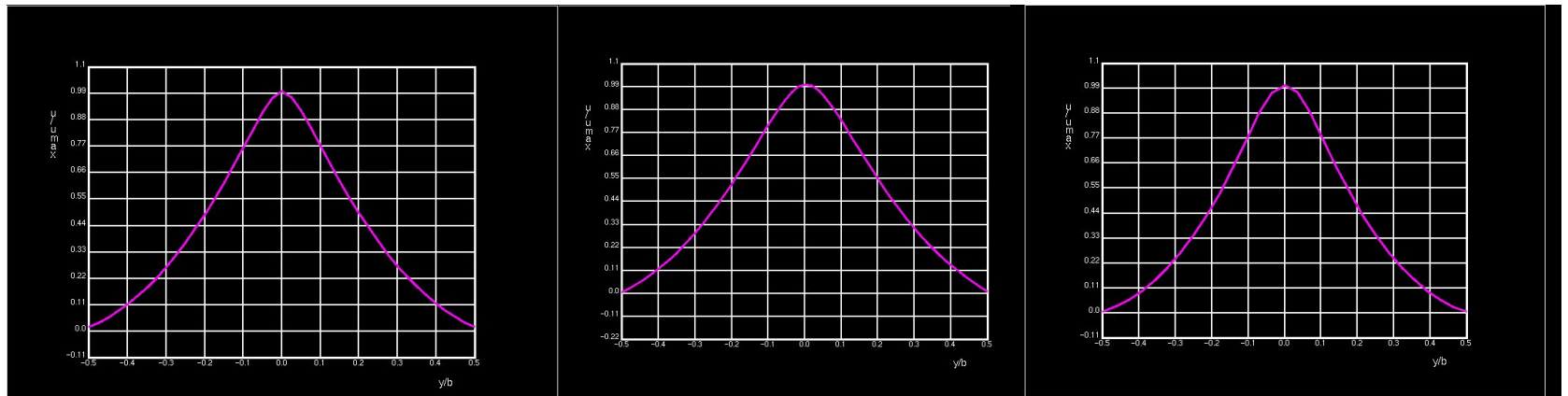
При  $x=0.1$



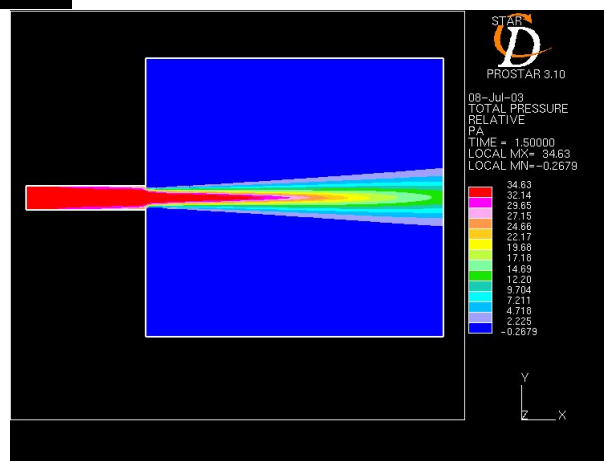
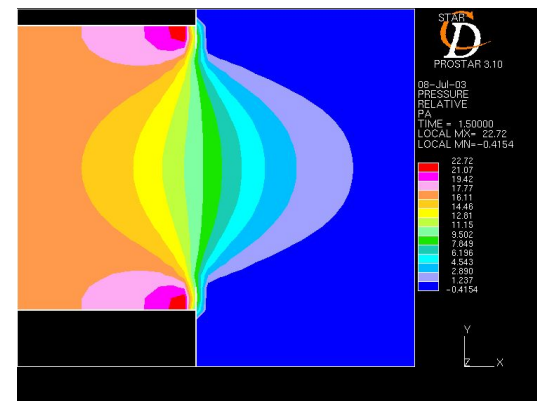
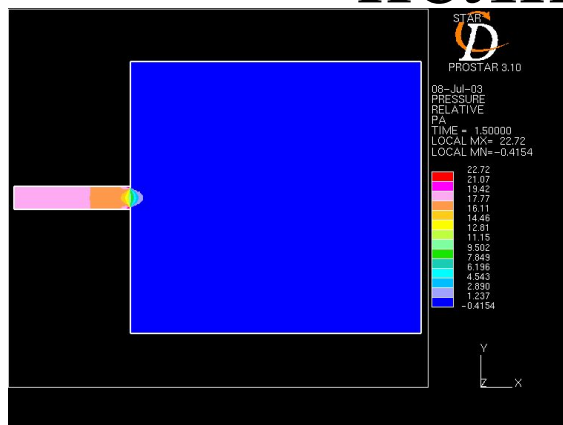
При  $x=0.141$



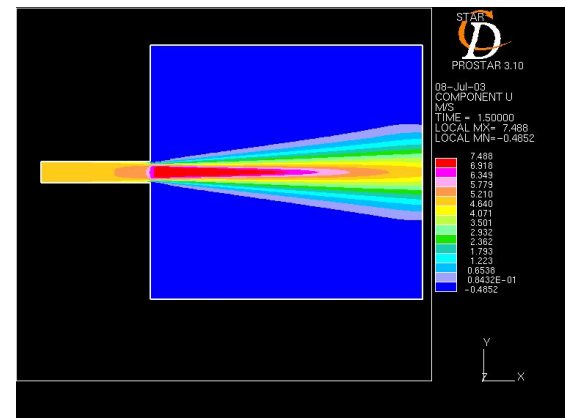
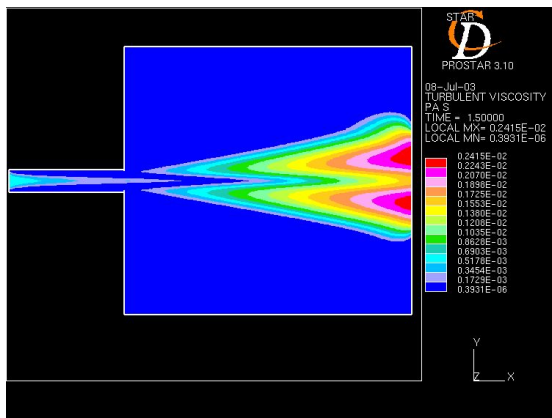
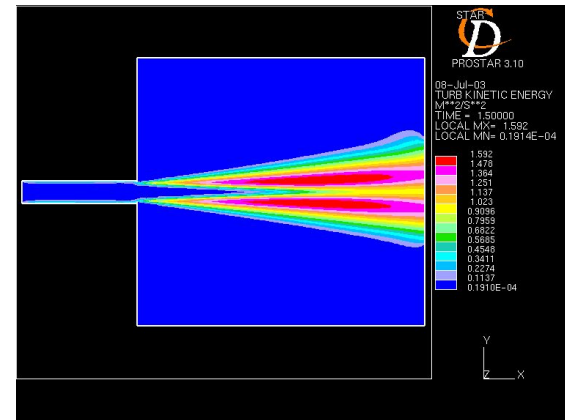
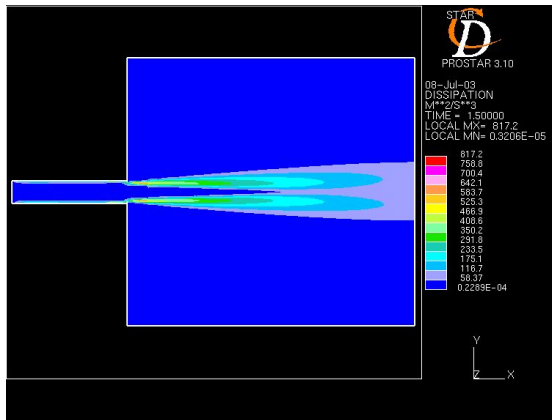
# Графики функции $U/U_{\max}=f(y/B)$ в соответствующих сечениях



# Распределение статического и полного давлений



# Поля диссипации, турб. энергии, турб. вязкости, U-комп. скорости





# “Прилипание” турбулентной струи к стенке

