

# ЦЕНТРАЛЬНАЯ городская библиотека

Приглашает Вас

стать одним из самых любимых наших читателей, современным образованным человеком, шагающим в ногу со временем



**ЧАСЫ РАБОТЫ:**  
с 11 до 19 часов

Выходные дни:  
воскресенье и  
понедельник

**ЧИТАТЬ  
ПРЕСТИЖНО!**

Мы рады каждому читателю!





Мы рады каждому читателю!

# ЧИТАЛЬНЫЙ ЗАЛ







# Сотрудники Читального зала



**СИДОРЕНКО**  
Валентина Яковлевна,  
зав. читальным залом



**ПЕТРОВА**  
Марина Валентиновна,  
ведущий библиотекарь



**ФЁДОРОВА**  
Маргарита Александровна,  
библиотекарь чит. зала



# ЧИТАЛЬНЫЙ ЗАЛ

предлагает 108 наименований  
журналов и газет, в т. ч.

**Научные, научно-теоретические, отраслевые издания:**

«Вопросы философии», «Вопросы истории», «Новая и новейшая история», «Российская история», «Вопросы экономики», «Российский экономический журнал», «Мировая экономика и международные отношения», «Государство и право», «Педагогика» и многие другие.

**молодёжные и научно-популярные издания:**

“Ровесник”, “Студенческий меридиан”, “Комсомольская правда”, “Вокруг света”, “ГЕО”, “История науки и техники”, “Техника молодёжи”, “Наука и религия”, “Природа и человек 21 век”, “Физкультура и спорт”, “Мой уютный дом” /«Лиза»/ и др.

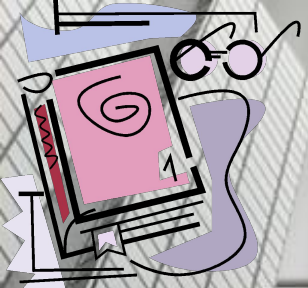
А также вузовские учебники и дополнительную литературу по различным предметам.

В число предоставляемых читальным залом услуг входят «Ночной абонемент» и «Книга выходного дня»







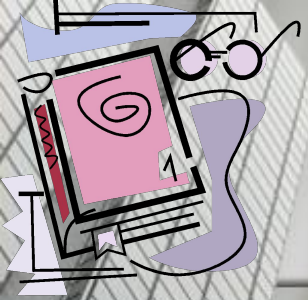


# АБОНЕМЕНТ

Мы рады каждому читателю!

Книжный фонд библиотеки 45282 экз.





# Сотрудники абонемента



*МАТВЕЙКО*  
*Ирина Николаевна*  
ведущий библиотекарь



*ЕРМОЛЕНКО*  
*Валентина Михайловна,*  
ведущий библиотекарь



*ФИЛИМОНОВА*  
*Елена Борисовна,*  
ведущий библиотекарь

**Читателям абонемента библиотеки**  
предлагается богатый фонд исторической литературы,  
русской и зарубежной классики.  
В течение многих лет работает  
Клуб любителей современной литературы.



# Зал информационной поддержки образования



Любой из жителей города и района, учащиеся школ, колледжей, студенты КГУ им. Кирилла и Мефодия, ИВЭСЕПа и других филиалов Санкт-Петербургских ВУЗов в городе Луге, а также гости города могут быть постоянными пользователями зала.



# Зал информационной поддержки образования



Здесь можно воспользоваться  
следующими услугами:

- \* Ксерокопирование
- \* Сканирование /с распознаванием текста/
- \* Интернет /электронная почта/
- \* Консультант Плюс
- \* Публикации



ЧЕРНЯВСКАЯ  
Анна Георгиевна,  
сотрудник зала  
информационной поддержки  
образования



# ТВОРЧЕСКИЙ ОСТРОВ



*ДЫМБУ*  
*Людмила Николаевна,*  
зав. сектором массовой работы



Всегда рада с  
вами  
«заморочиться»!





# Издательская деятельность БИБЛИОТЕКИ

