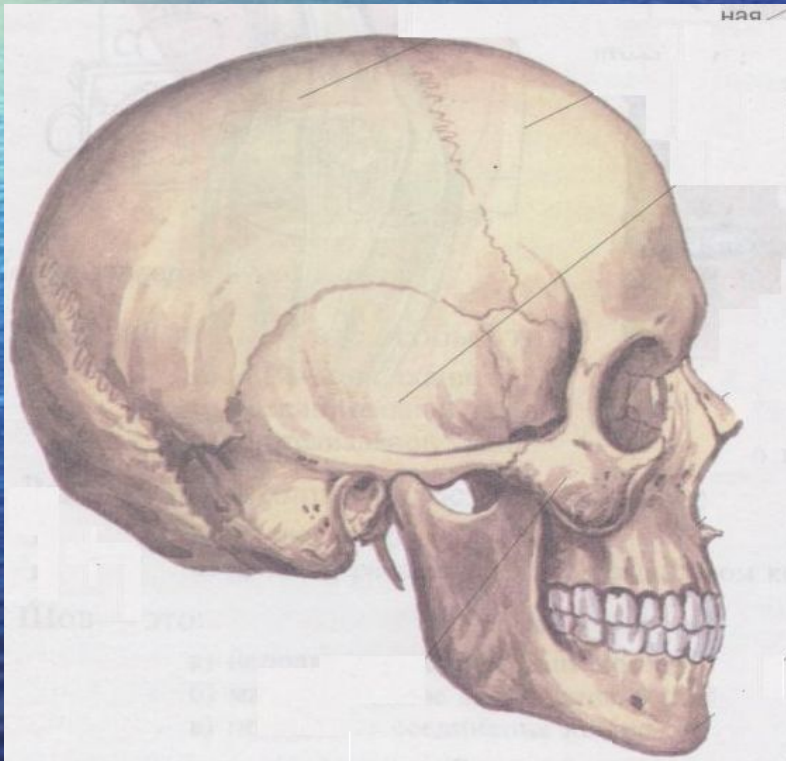


# Сообщение на тему: «Особенности строения скелета ГОЛОВЫ»



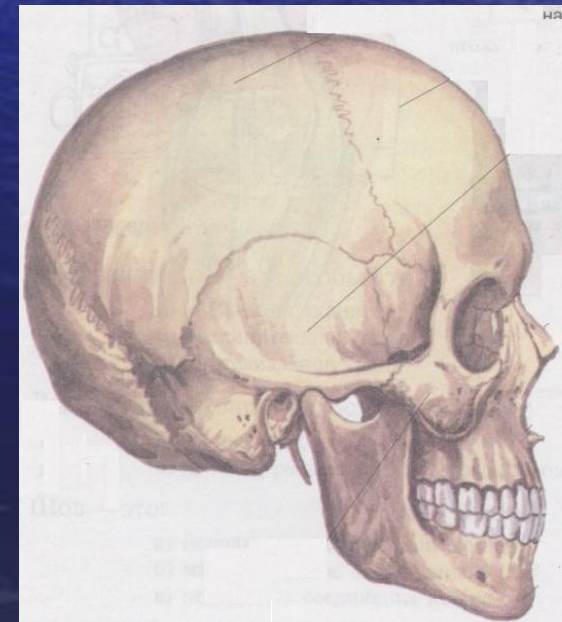
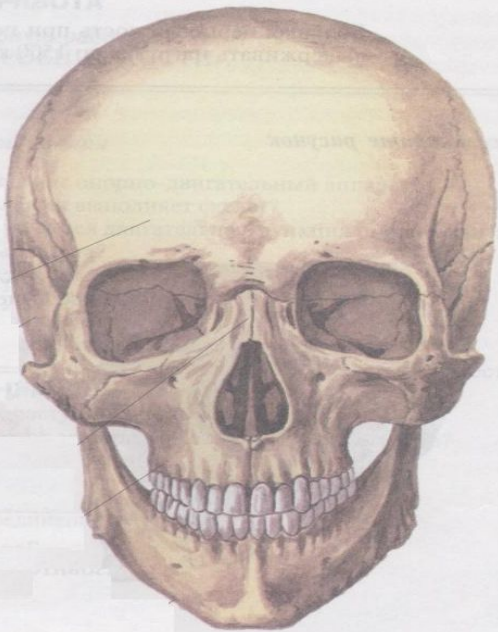
- **Сообщение подготовили учащиеся 8 класса: Бойкевич Степан, Шингарей Илья, Бевзюк Кристина, Воробьева Кристина.**

# Задание:

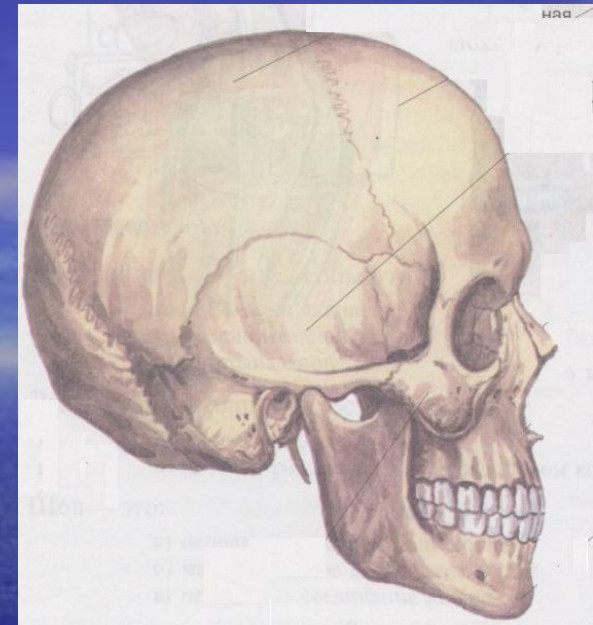
- Назвать отделы скелета головы.
- Сравнить относительные размеры лицевой и мозговой частей черепа, найдите их на модели.
- Указать из каких костей состоит каждая из них.
- Объяснить роль каждого отдела кости строения головы.

**В скелете черепа различают два отдела:**

- **мозговой, или черепную коробку,**
- **лицевой, или кости лица.**



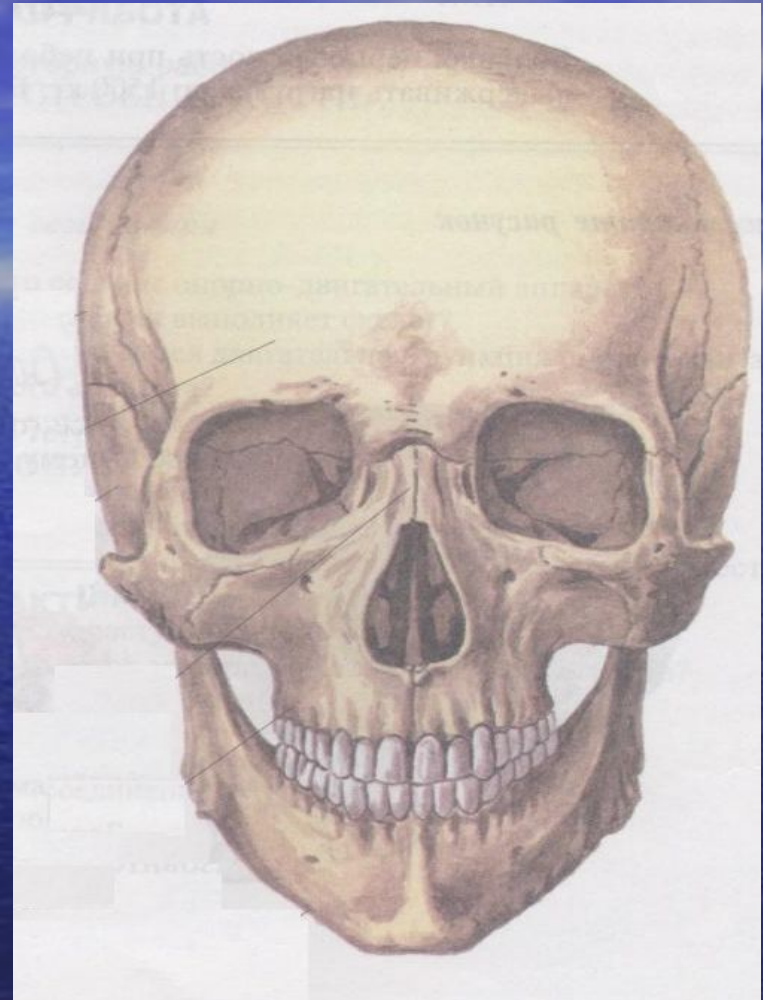
- **Мозговой череп** является вместилищем головного мозга.
- **В состав мозгового отдела черепа** входят непарные кости (затылочная, клиновидная, лобная, решетчатая) и парные (теменные и височные). Клиновидная и решетчатая кости расположены на границе мозгового и лицевого отделов.



- **Все кости мозгового отдела черепа соединены неподвижно. Внутри височной кости находится орган слуха, к нему ведет широкое слуховое отверстие. Через большое отверстие затылочной кости полость черепа соединяется с позвоночным каналом.**

- У детей в раннем возрасте мозговая часть черепа более развита, чем лицевая. Наиболее сильно кости черепа растут в течение первого года.
- У новорожденного черепные кости соединены друг с другом мягкой соединительнотканной перепонкой. Эта перепонка особенно велика там, где сходятся несколько костей. Это — роднички.

- **В лицевом отделе** черепа выделяют парные кости:
- (верхнечелюстные, носовые, слезные, скуловые, нёбные и нижние носовые раковины),
- **Непарные кости** (сошник, нижняя челюсть и подъязычная кость).  
Нижняя челюсть — единственная подвижная кость в черепе.



# Вывод:

- В связи с развитием прямохождения и появлением трудовой деятельности у человека в скелете головы произошли изменения- мозговой отдел стал большего объема т.к. мозг в процессе эволюции развивался, его объем увеличивался , менялось соотношение отделов.



# Используемая литература:

- 1.Хрипкова А.Г. Анатомия, физиология и гигиена человека. Пособие для учителя. М., «Просвещение», 1998
- 2.Стокли К. Биология. Школьный иллюстрированный справочник М., «Росмэн» 2005
- 3.Брем З . Биология Справочник школьников и студентов. М., «Дрофа» 2005
- 4.И.Д.Зверев. Человек. Организм и здоровье. Москва., издательский центр «Вентана – Граф», 2000.
5. Р.А. Калюжная. Школьная медицина. Изд-во Медицина., Москва, 1985.