

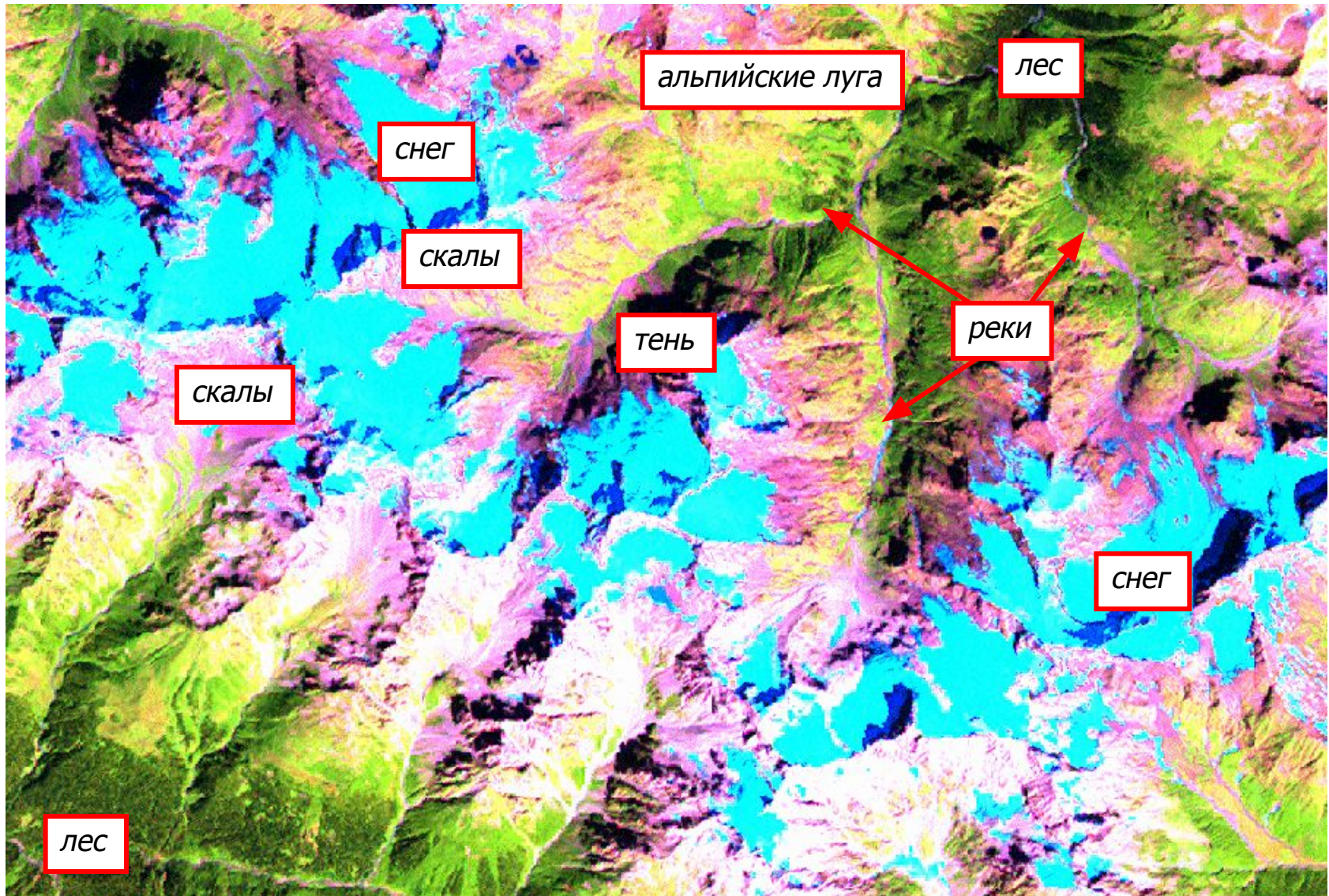
# Высотная поясность в горах Кавказа



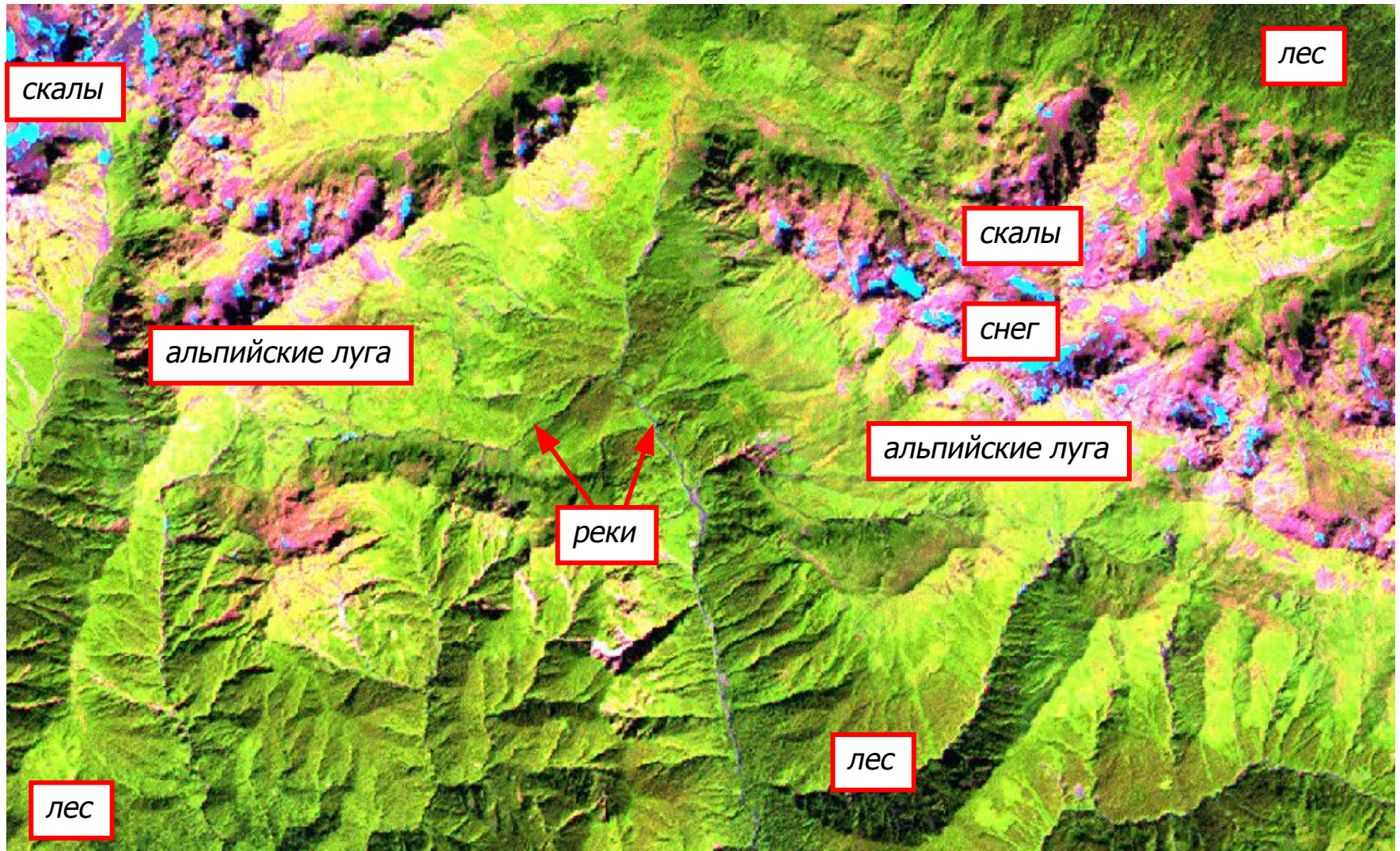
1. Зона снега и льда. Альпийские луга
2. Альпийские луга и гольцы
3. Зона хвойных лесов
4. Зона широколиственных лесов
5. Зона субтропиков
6. Вертикальная зональность

КРАТКОЕ ТЕМАТИЧЕСКОЕ ОПИСАНИЕ

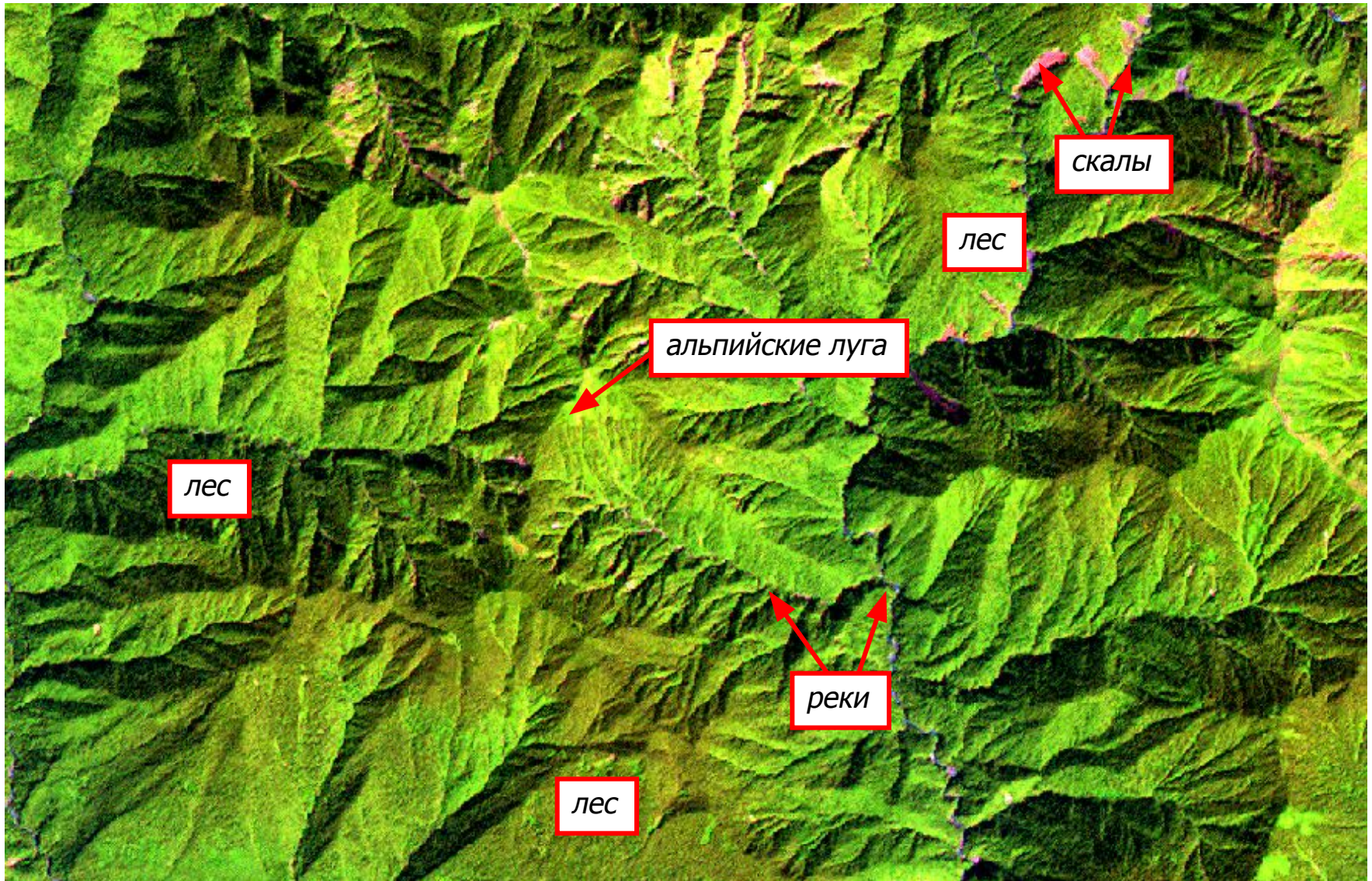
# 1. Зона снега и льда. Альпийские луга



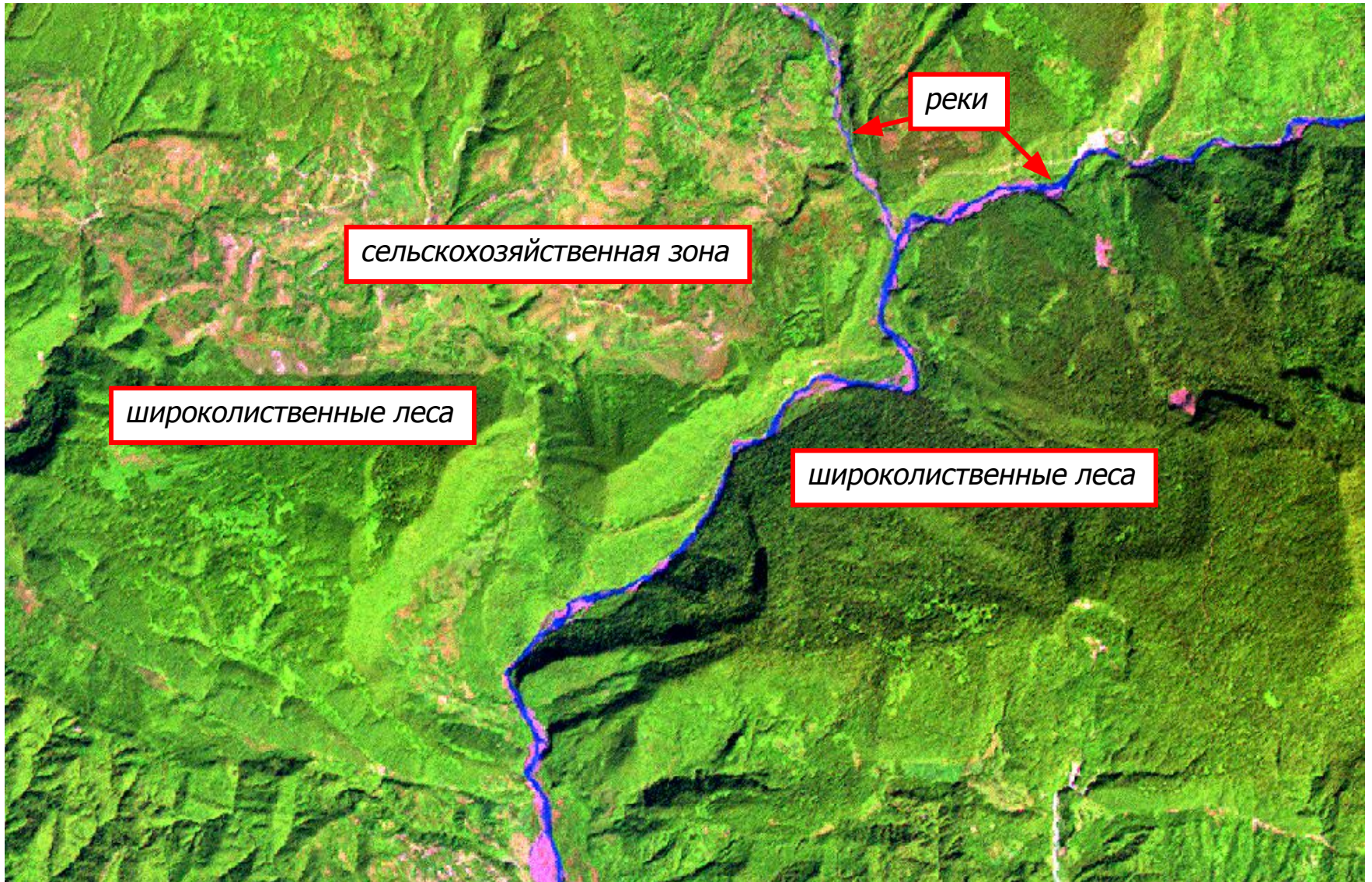
## 2. Альпийские луга и гольцы



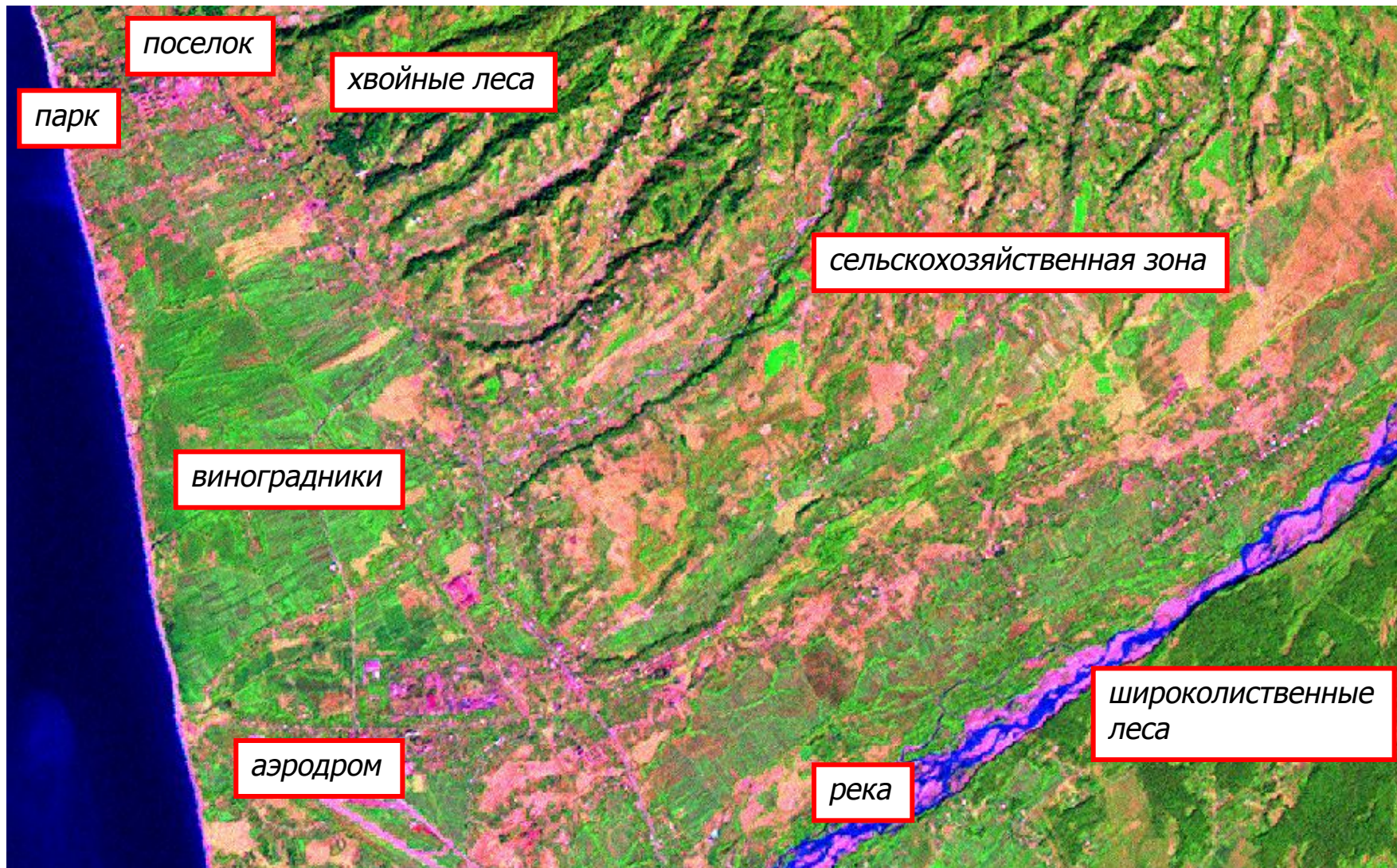
### 3. Зона хвойных лесов



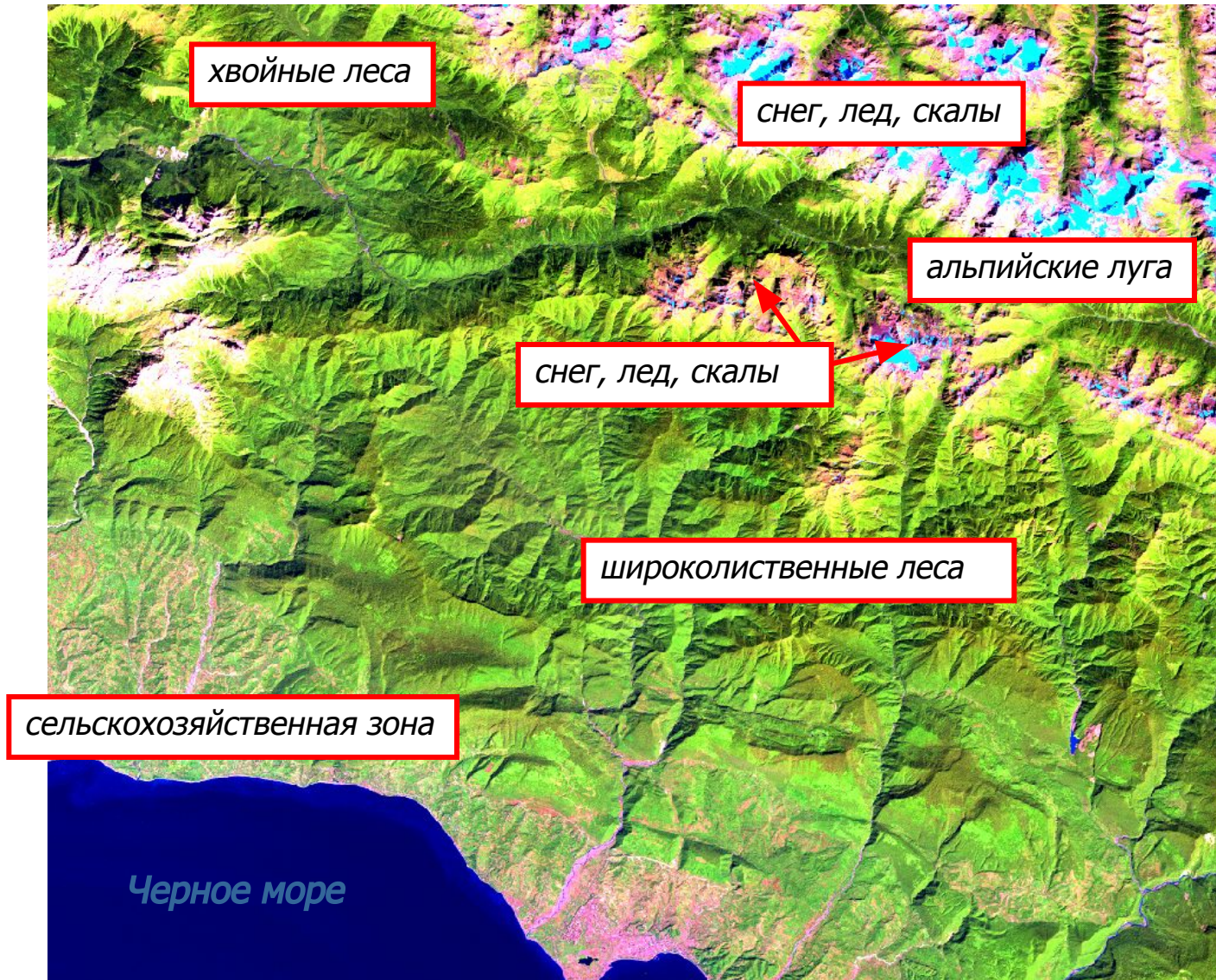
## 4. Зона широколиственных лесов



## 5. Зона субтропиков



## 6. Вертикальная зональность



# 1. Зона снега и льда. Альпийские луга

## Технологические параметры изображения

- ❖ Космический аппарат: Ландсат (Landsat)
- ❖ Пространственное разрешение (исходное): 28 м и 15 м
- ❖ Географический центр изображения: 43° 22' с.ш., 41° 15' в.д.
- ❖ Спектральные каналы: 7, 8, 1
- ❖ Прибор: ETM+
- ❖ Дата: 6 сентября 2001 года
- ❖ **Дополнительное описание:** Изображение синтезировано в псевдоцветах. Снег на вершинах гор имеет голубой цвет на изображении. Открытые скалистые горные поверхности отображены белым и розовым цветами. Альпийские луга – желтые и желто-зеленые. Леса – зеленые и темно-зеленые. Тени от гор – черные, темно-синие. Реки – извилистые линии преимущественно розового цвета.
- ❖ **Источник:**  
<http://www.iki.rssi.ru>



## 2. Альпийские луга и гольцы

### Технологические параметры изображения

- ❖ Космический аппарат: Ландсат (Landsat)
- ❖ Пространственное разрешение (исходное): 28 м и 15 м
- ❖ Географический центр изображения: 43° 15' с.ш., 43° 16' в.д.
- ❖ Спектральные каналы: 7, 8, 1
- ❖ Прибор: ETM+
- ❖ Дата: 6 сентября 2001 года
- ❖ **Дополнительное описание:** Изображение синтезировано в псевдоцветах. Снег на вершинах гор имеет голубой цвет на изображении. Открытые скалистые горные поверхности отображены розовым и фиолетовым цветами. Альпийские луга – желтые и желто-зеленые. Леса – зеленые и коричнево-зеленые. Тени от гор – черные, темно-синие. Реки – извилистые линии преимущественно розового цвета.
- ❖ **Источник:**  
<http://www.iki.rssi.ru>

## 3. Зона хвойных лесов

### Технологические параметры изображения

- ❖ Космический аппарат: Ландсат (Landsat)
- ❖ Пространственное разрешение (исходное): 28 м и 15 м
- ❖ Географический центр изображения: 43° 09' с.ш., 41° 15' в.д.
- ❖ Спектральные каналы: 7, 8, 1
- ❖ Прибор: ETM+
- ❖ Дата: 6 сентября 2001 года
- ❖ **Дополнительное описание:** Изображение синтезировано в псевдоцветах. Леса имеют зеленый, коричнево-зеленый и темно-зеленый цвета на изображении, характерную шероховатую текстуру. Альпийские луга занимают вершины гор и имеют желтый цвет. Скалы – розовые.
- ❖ **Источник:**  
<http://www.iki.rssi.ru>

## 4. Зона широколиственных лесов

### Технологические параметры изображения

- ❖ Космический аппарат: Ландсат (Landsat)
- ❖ Пространственное разрешение (исходное): 28 м и 15 м
- ❖ Географический центр изображения: 42° 59' с.ш., 41° 18' в.д.
- ❖ Спектральные каналы: 7, 8, 1
- ❖ Прибор: ETM+
- ❖ Дата: 6 сентября 2001 года
- ❖ **Дополнительное описание:** Изображение синтезировано в псевдоцветах. Леса имеют зеленый, коричнево-зеленый и темно-зеленый цвета на изображении, характерную шероховатую текстуру. Сельскохозяйственная зона с плантациями чая, посадками винограда и т. д. имеет пятнистый рисунок и оранжево-розовый цвет. Скалы и каменистые поймы рек – розовые. Реки – извилистые линии преимущественно голубого цвета.
- ❖ **Источник:**  
<http://www.iki.rssi.ru>

## 5. Зона субтропиков

### Технологические параметры изображения

- ❖ Космический аппарат: Ландсат (Landsat)
- ❖ Пространственное разрешение (исходное): 28 м и 15 м
- ❖ Географический центр изображения: 42° 53' с.ш., 41° 09' в.д.
- ❖ Спектральные каналы: 7, 8, 1
- ❖ Прибор: ETM+
- ❖ Дата: 6 сентября 2001 года
- ❖ **Дополнительное описание:** Изображение синтезировано в псевдоцветах. Леса имеют зеленый, коричневато-зеленый и темно-зеленый цвета на изображении, характерную шероховатую текстуру. Сельскохозяйственная зона с плантациями чая, посадками винограда и т. д. имеет пятнистый рисунок и оранжево-розовый цвет. Сплошные посадки культур – зеленые, имеют правильный геометрический рисунок. Населенные пункты и нарушенные земли – темно-розовые, пятнистые. Аэродром имеет характерный геометрически правильный рисунок. Реки – извилистые линии синего цвета.
- ❖ **Источник:**  
<http://www.iki.rssi.ru>

## 6. Вертикальная зональность

### Технологические параметры изображения

- ❖ Космический аппарат: Ландсат (Landsat)
- ❖ Пространственное разрешение (исходное): 28 м и 15 м
- ❖ Географический центр изображения: 43° 13' с.ш., 40° 58' в.д.
- ❖ Спектральные каналы: 7, 8, 1
- ❖ Прибор: ETM+
- ❖ Дата: 6 сентября 2001 года
- ❖ **Дополнительное описание:** Изображение синтезировано в псевдоцветах. На изображении представлены все вертикальные природные зоны. Снег, лед отображены голубым цветом. Скалы (гольцы) – розовые. Альпийские луга имеют желтый цвет. Хвойные леса – темно-зеленые. Широколиственные леса – зеленые и коричнево-зеленые. Сельскохозяйственная зона имеет пятнистый розово-зеленый рисунок на изображении. Море – темно-синее.
- ❖ **Источник:**  
<http://www.iki.rssi.ru>

## Краткое тематическое описание

В ресурсе представлены изображения высотной поясности южного склона Большого Кавказа. Каждый ландшафтный пояс дан отдельным снимком:

- ❖ зона снега и льда, альпийские луга;
- ❖ альпийские луга, гольцы;
- ❖ зона хвойных лесов;
- ❖ зона широколиственных лесов;
- ❖ зона субтропиков.

Представлено также мелкомасштабное изображение всего спектра высотной поясности – от черноморских субтропиков до ледников.

