

Общая
презентация

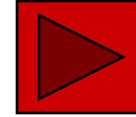


Человеко- машинный интерфейс CP500



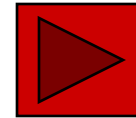
Обзор

- **СР – операторские панели**



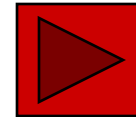
- **Расширение функционала**

- Карты расширения
- Внешняя клавиатура СК516

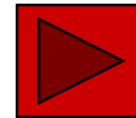


- **Концепция драйверов**

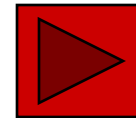
- загружаемые
- двойные
- демо-версия



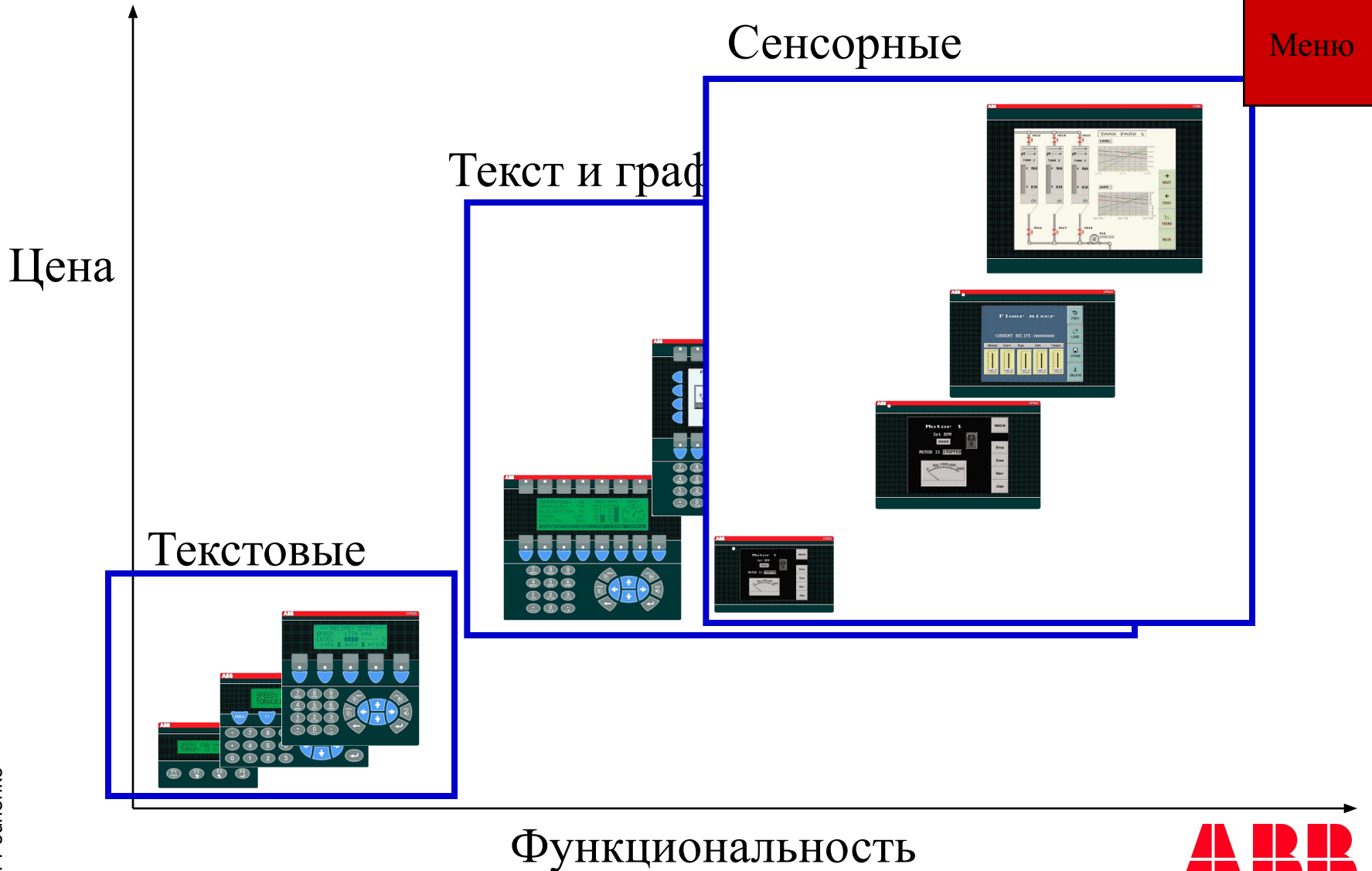
- **Интернет**



- **Программное обеспечение**



Overview



Обзор

Profibus DP или Ethernet с дополнительной картой
1 ГТ 256 цветов

Цена

Цифровые и функциональные клавиши
Размер дисплея (5.7")
2 дополнительные карты

Граф
Цифр
Разм
1 доп

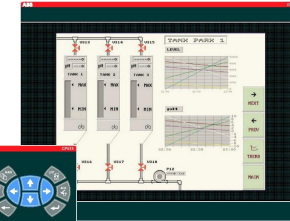
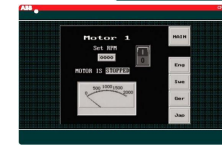
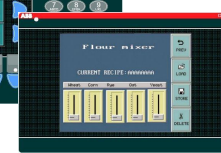
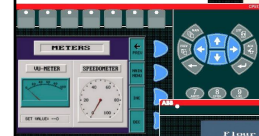
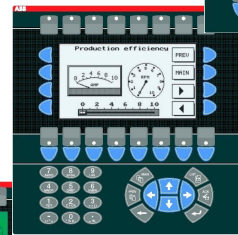
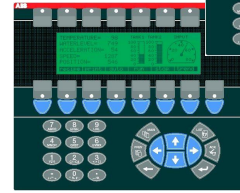
4 строки

Функц. клавиши
5 светодиодов

Ма
Пр

Цифровые клавиши

Низкая цена



Встроенный

Сенсорная

Малый размер

Низкая цена

Сенсорная (3.8")

Встроенный Ethernet

Функциональность



CP 501

- Текстовый LCD дисплей (STN) с подсветкой
- 2 ряда по 16 символов
- 4 функциональные клавиши
- 1 порт : RS232C или RS422 Dsub
- Питание 24 VDC
- 16 KB Flash-память
- 50 экранов
- Функционал :

Аналоговые значения

Дискретные значения

Переходы



CP 502

- Текстовый LCD дисплей с подсветкой
- 2 ряда x 20 символов
- 3 функциональных клавиши
- 2 порта : RS232C и RS422/RS485
- 64 KB Flash-памяти
- Питание 24 VDC

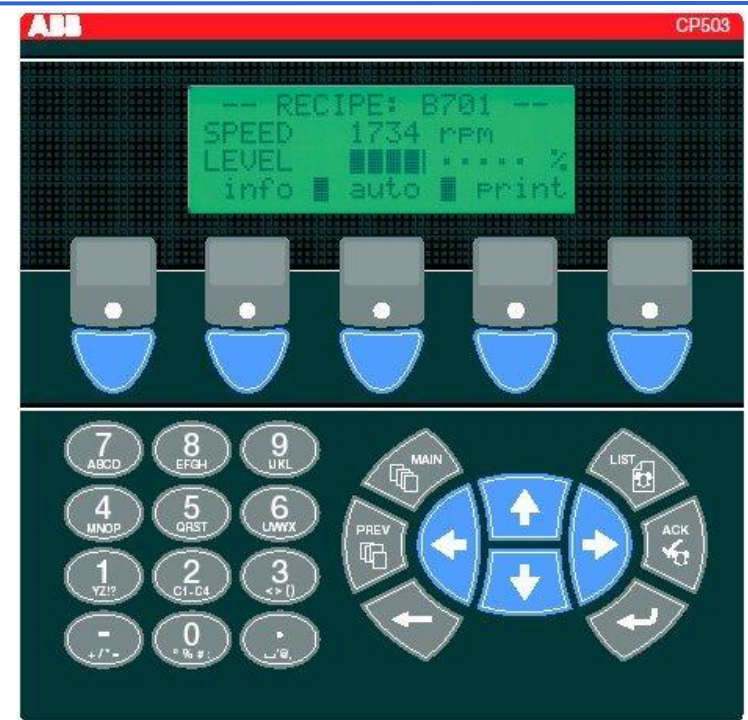
- Часы реального времени
- Поддержка рецептов
- 8 уровней безопасности
- Поддержка модемов



CP 503

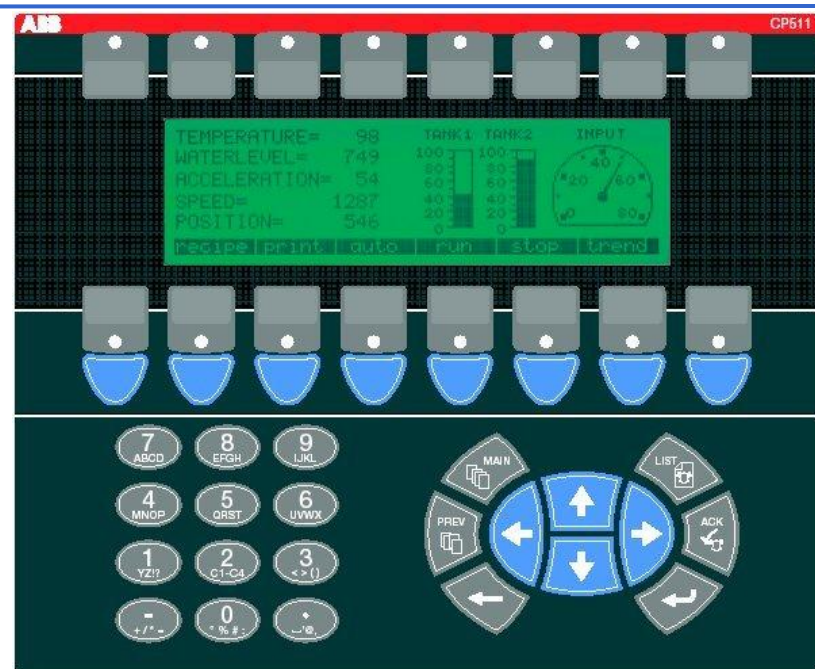
- Текстовый LCD дисплей с подсветкой
- 4 ряда x 20 символов, высотой 5мм
- 5 функциональных клавиш
- 5 Двухцветных светодиодов
- 2 порта : RS232C и RS422/RS485
- 64 KB Flash-памяти
- Питание 24 VDC

- Часы реального времени
- Управление тревогами
- Поддержка рецептов
- Уровни безопасности
- Поддержка модемов



CP 511

- Графический LCD-дисплей с подсветкой
- Черно-белый 240 x 64 точек
- 8 функциональных клавиш
- 16 Двухцветных светодиодов
- 2 порта : RS232C и RS422
- 1 разъем для расширения
- 400 KB Flash-памяти / расширяема до 8MB
- Питание 24 VDC

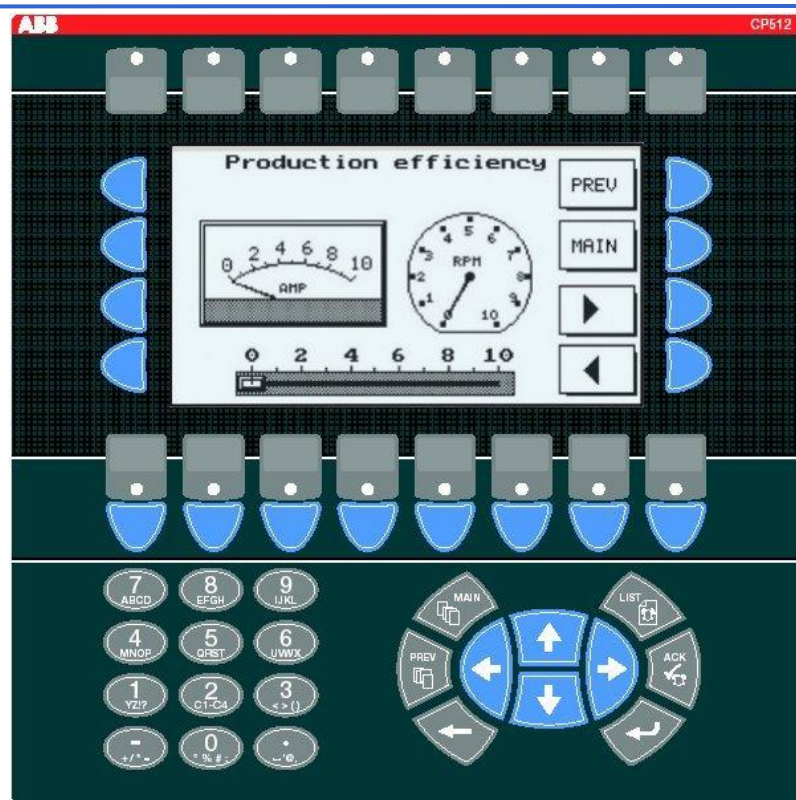


- Часы реального времени
- Тренды в реальном времени
- Управление тревогами
- Поддержка рецептов
- Уровни безопасности
- Поддержка модемов
- Встроенный Web-сервер



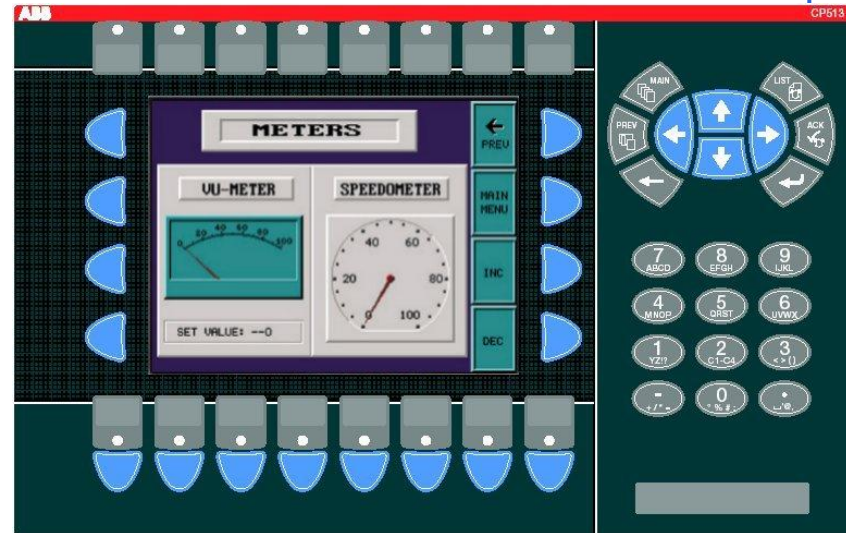
CP 512

- Графический LCD-дисплей с подсветкой
 - Черно-белый STN 240 x 128 точек
 - **16 функциональных клавиш**
 - 16 Двухцветных светодиодов
 - 2 порта : RS232C и RS422
 - 1 разъем для расширения
 - 400 KB Flash-память/расширяема до 8MB
 - Питание 24 VDC
-
- Часы реального времени
 - История трендов
 - Управление тревогами
 - Поддержка рецептов
 - Уровни безопасности
 - Поддержка модемов
 - Встроенный Web-сервер



CP 513

- Графический LCD-дисплей с подсветкой
- 256 цветов TFT, 5.7", 320 x 240 точек
- 16 функциональных клавиш
- 16 Двухцветных светодиодов
- 2 порта : RS232C и RS422
- 2 разъема для расширений
- 400 KB Flash-память / расширяема до 8MB
- Питание 24 VDC

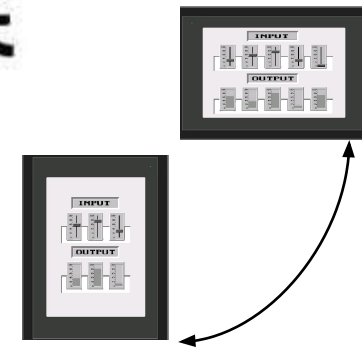


- Часы реального времени
- История трендов
- Управление тревогами
- Поддержка рецептов
- Уровни безопасности
- Поддержка модемов
- Встроенный Web-сервер

ABB

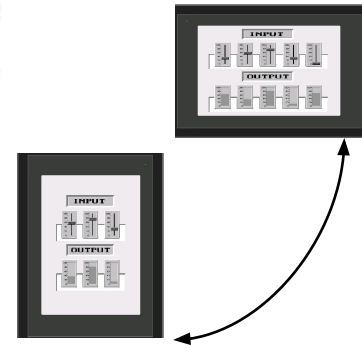
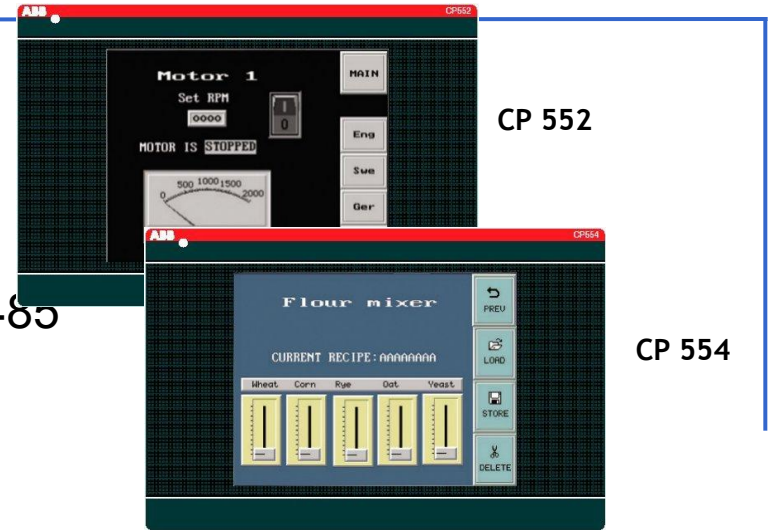
CP 551

- Сенсорная с подсветкой
 - Черно-белый STN-LCD-дисплей
 - 3.8", 320 x 240 точек
 - 3 физических порта: RS232C, RS422, RS485 + Ethernet RJ45 10/100Mb
 - 400 KB Flash-память
 - "Портретное" или "пейзажное" положение
 - Питание 24 VDC
-
- Часы реального времени
 - История трендов
 - Управление тревогами
 - Поддержка рецептов
 - Уровни безопасности
 - Поддержка модемов
 - Встроенный Web-сервер



CP 552 and CP 554

- Сенсорная с подсветкой
 - 16 оттенков серого STN-LCD-дисплей
 - 256 цветов TFT-LCD-дисплей
- 5.7", 320 x 240 точек
- 3 физических порта / RS232C, RS422, RS485
- 1 разъем для расширения
- 400 KB Flash-память / расширяема до 8MB
- "Портретное" или "пейзажное" положение
- Питание 24 VDC



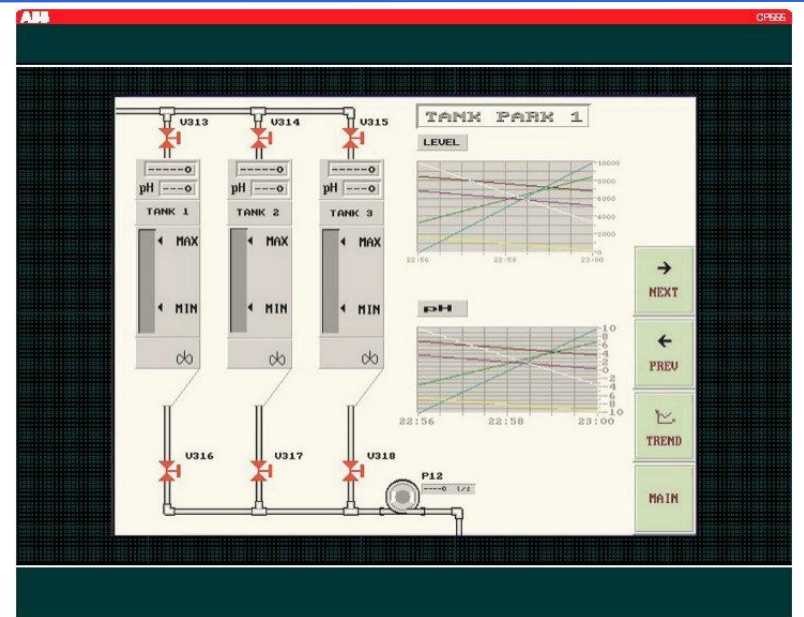
- Часы реального времени
- История трендов
- Управление тревогами
- Поддержка рецептов
- Уровни безопасности
- Поддержка модемов
- Встроенный Web-сервер



CP 555

- Сенсорная с подсветкой TFT-дисплей
- 256 цветов, 10,4", 640 x 480 точек
- 2 порта : RS232C и RS422
- 2 разъема для расширений
- 1.6 Mb Flash-память / расширяема до 8MB
- Питание 24 VDC

- Часы реального времени
- История трендов
- Управление тревогами
- Поддержка рецептов
- Уровни безопасности
- Поддержка модемов
- Встроенный Web-сервер



ABB

Обзор функциональности

Function	CP501	CP502	CP503	CP511	CP512	CP513	CP551	CP552 CP554	CP555
Type	Text	Text	Text	Graphic & Text	Graphic & Text	Graphic & Text	Graphic & Text	Graphic & Text	Graphic & Text
Dual driver support		•	•	•	•	•	•	•	•
Web-functionality				•	•	•	•	•	•
Multilanguage		•	•	•	•	•	•	•	•
Unicode support				•	•	•	•	•	•
Recipe handling		•	•	•	•	•	•	•	•
Alarm handling			•	•	•	•	•	•	•
Time channels		•	•	•	•	•	•	•	•
Real time clock		•	•	•	•	•	•	•	•
trends				•	•	•	•	•	•
passwords		•	•	•	•	•	•	•	•
CK 516 support				•	•	•	•	•	•
Expansion cards				1	1	2		1	2

Аксессуары



- **Кабель для программирования (ПК/Панель)**

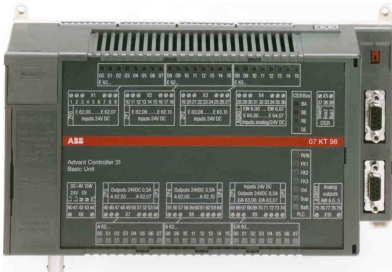
CAB5 connect on the RS232 of the CP terminal)

CAB6 (connect on the RS422 of the CP terminal)



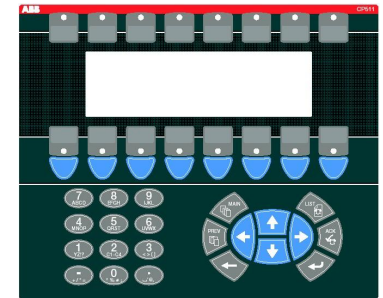
- **Коммуникационный кабель
(40 или 50 серия / Панель)**

*CAB45 соединяет разъем miniDIN ЦПУ с RS232
операторской панели)*



- **Коммуникационный кабель
(90 серия / Дисплей)**

*CAB90 соединяет RS232 ЦПУ с RS232
операторской панели)*



- **Переходник
(RS422 / RS485)**

CAB8 RS422 SubD25 в RS485 винтовые зажимы)



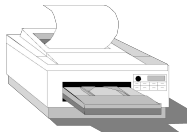
Открытые коммуникации

Коммуникация с:

ПК
(модемы)



Принтер



Безпротокольный ПЛК/
режим

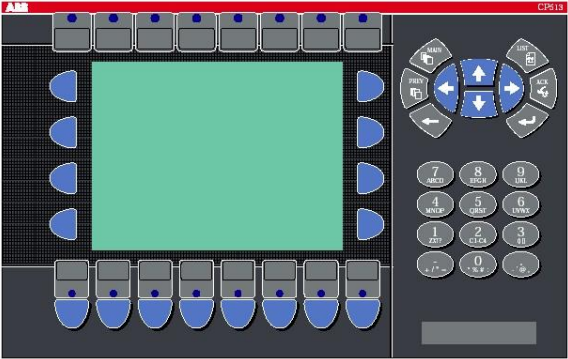


иное



RS232C RS422 / 485

Profibus DP
(опция)

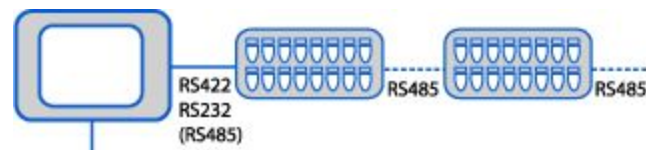
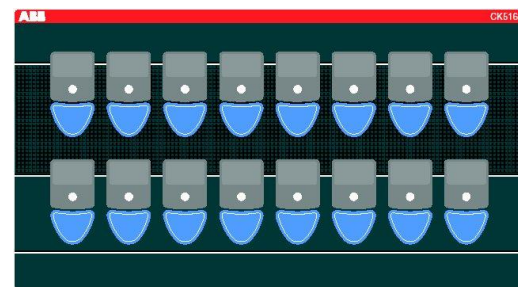
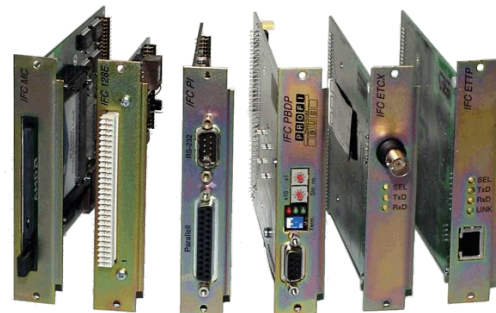


TCP/IP
Ethernet
(опция)



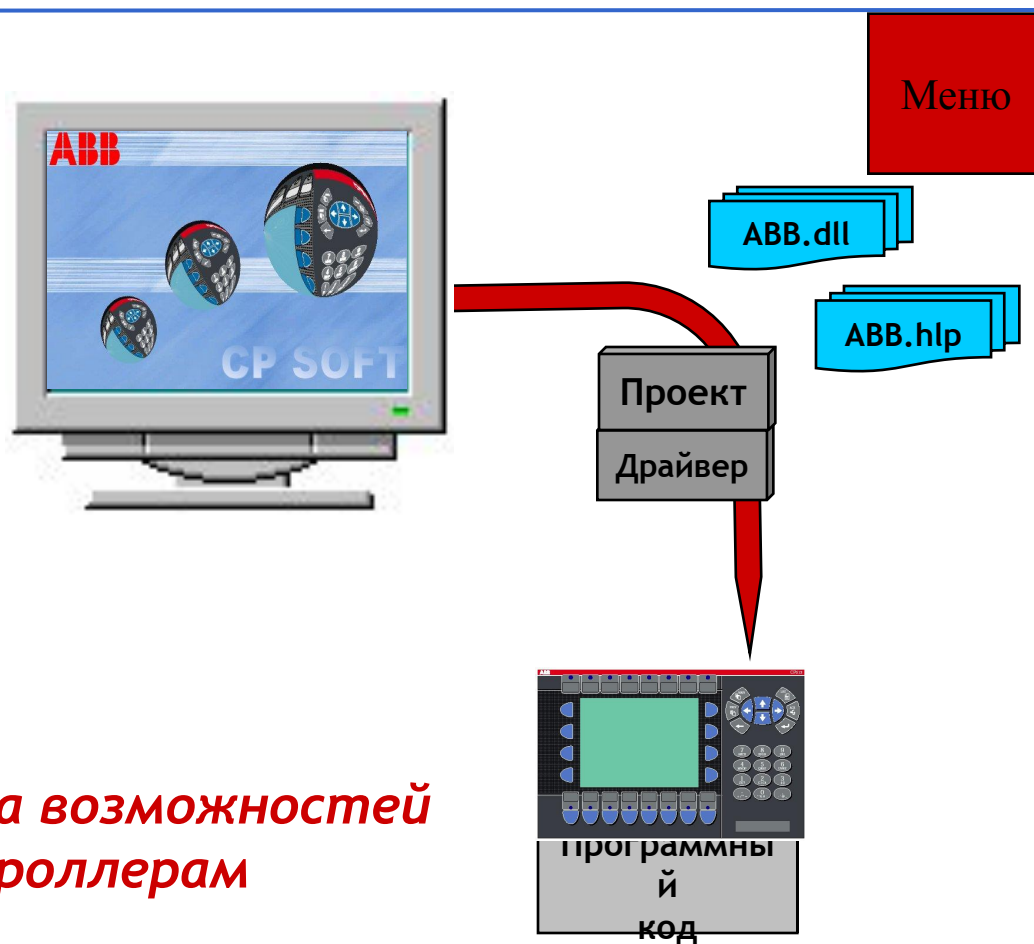
Расширение возможностей

- Увеличение памяти посредством IFC MC
 - Больше памяти для проекта (до 8MB)
 - Резервное копирование рецептов и проектов
 - Передача файлов другим устройствам
- PROFIBUS DP (карта IFC PBDP)
 - Подключение к Profibus DP в режиме Slave
- TCP/IP Ethernet (карта IFC ETTP)
 - Терминал сети Ethernet
- Принтер (карта IFC PI)
 - Для подключения принтера по параллельному порту
- Внешняя клавиатура СК 516
 - Дополнительно 16 функциональных клавиш со светодиодами и маркировкой
 - Можно подключать до четырех СК516 по RS485



Концепция драйверов

*Выбранные драйверы
автоматически
загружаются
вместе с проектом*

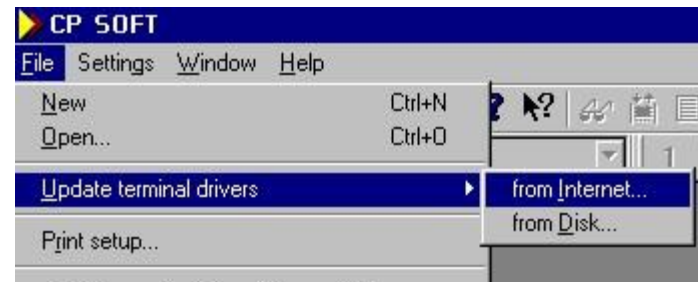


*Демо-драйвер :
Применяется для показа возможностей
без подключения к контроллерам*

- 99 сигналов
- 99 регистров
- 4 счетчика / таймера

Загружаемые драйверы

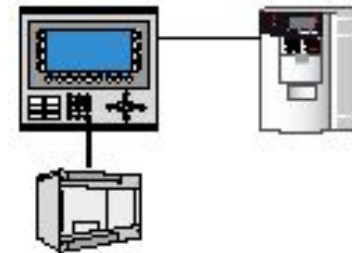
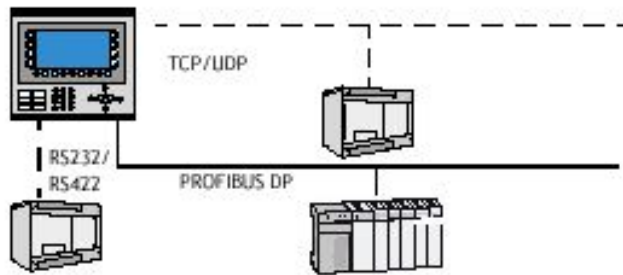
- Бесплатны
- Загрузка драйвера не зависит от терминала
- Отделяет драйвер от операционной системы панели
- Установка нового драйвера без изменения программы и операционной системы



- Установка из интернета или с дискеты
- Файлы помощи в CP500 Soft – легко читать и печатать

Двойные драйверы

- Две системы контроллеров или иного оборудования могут быть подключены к панели одновременно
- Объединение в одном проекте двух различных систем контроллеров
- Обмен данными между подключенными к панели контроллерами
- Контроллеры могут быть даже от различных производителей



Встроенный Web-сервер

MENU

- *Инtranет и Интернет*

- Работа в сети по протоколу TCP/IP
- Функция шлюза



- *Web-сервер*

- Возможность хранить страницы HTML в памяти панели
- HTML скрипты для доступа к контроллеру
- Java-приложения для отображения дисплея



- *Передача данных*

- Отправка/получение файлов по TCP/IP



- *E-mail по SMTP*

- Отправка e-mail с операторской панели



ABB

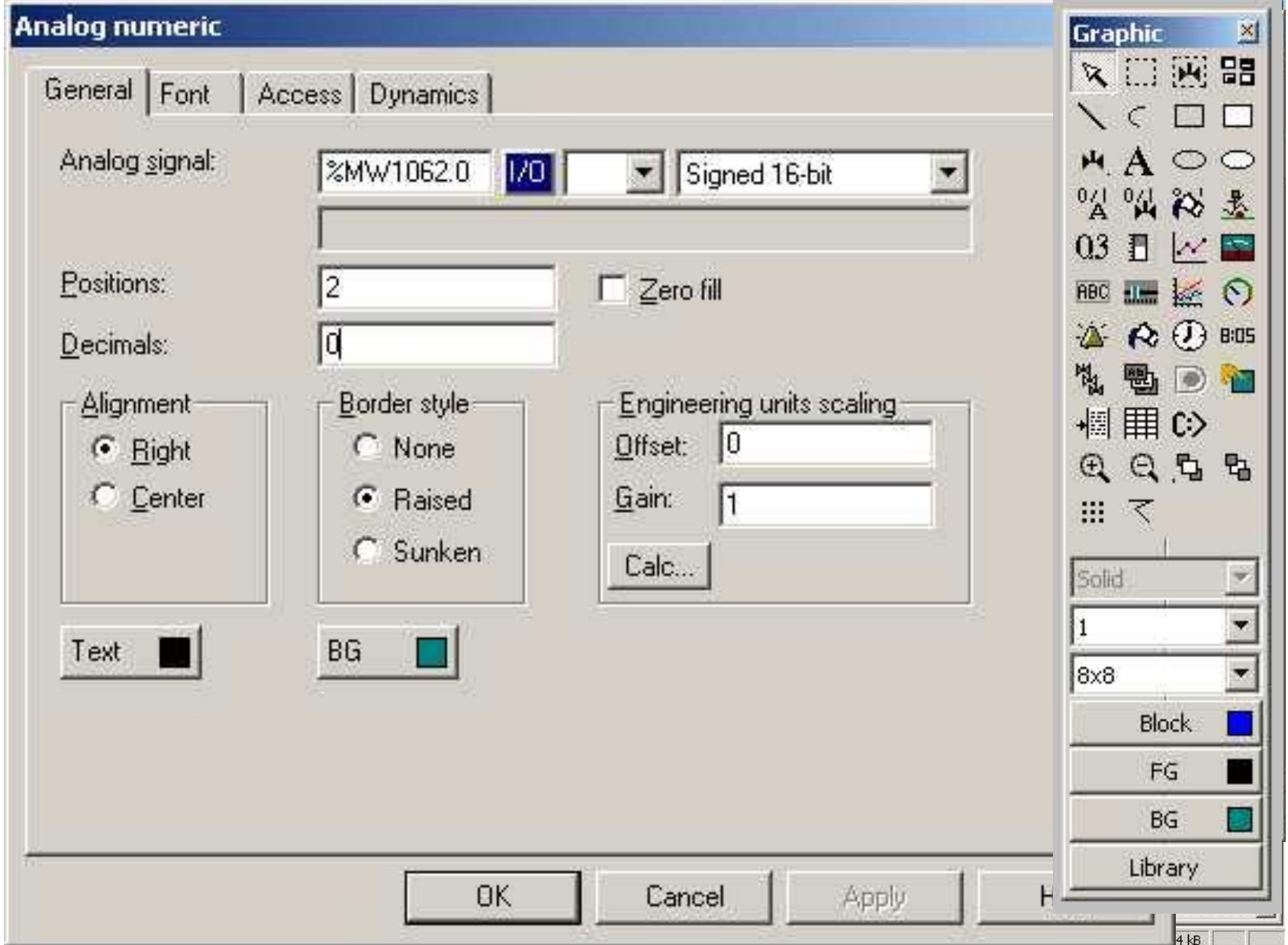
CP500 Soft

MENU

- Единое ПО для всего модельного ряда
- Помогает в обучении
(Демо-проект для каждой панели)
- Проста в использовании (Экономит время)
- 6 языков меню
(English, French, German, Italian, Spanish, Swedish)
- Простое обновление драйверов (простая загрузка из интернета или с диска)
- Облегченный импорт графики
- Гибкая передача проекта
(последовательный порт, модем, или TCP/IP)
- Автоматическое создание документации проекта



CP500 Soft



ABB