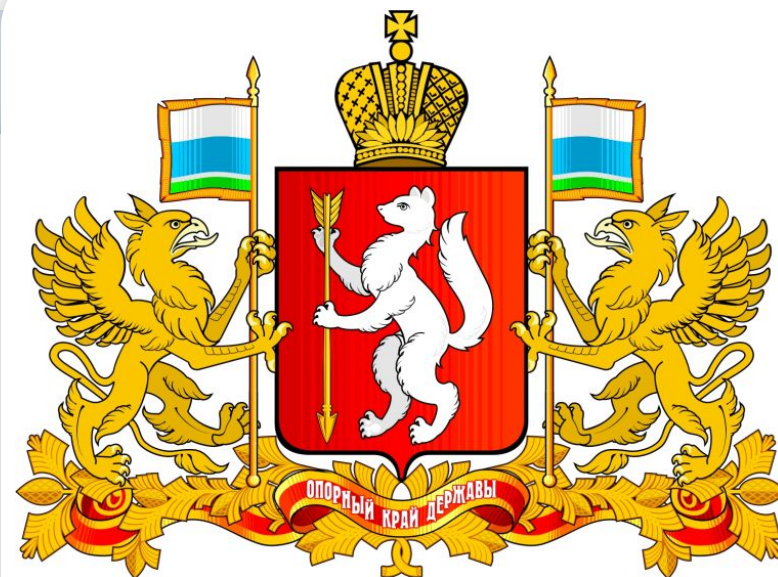


**РАЗМЕЩЕНИЕ ПРОИЗВОДСТВ НА
ТЕРРИТОРИИ ОСОБОЙ
ЭКОНОМИЧЕСКОЙ ЗОНЫ
ПРОМЫШЛЕННО-
ПРОИЗВОДСТВЕННОГО ТИПА**



**СВЕРДЛОВСКАЯ
ОБЛАСТЬ**

Свердловская область является центром Уральского Федерального Округа одним из наиболее благоприятных для инвестирования регионов Российской Федерации. Уникальное экономико-географическое положение области между европейской и азиатской частями страны делает ее одним из крупнейших транспортно-логистических узлов РФ.

Описание Свердловской области



- ❖ Территория: **194,3** тыс. км²;
- ❖ Население: **4,4** млн. человек;
- ❖ Объем производства товаров (услуг) – **765,2** млрд. рублей;
- ❖ Оборот организаций в 2009 году – **1 330,0** млрд. рублей;
- ❖ Валовой региональный продукт в 2009 году – **835,4** млрд. руб.;
- ❖ Индекс промышленного производства в 2009 году – **82,3**%.



- ❖ Основан в **1778** году;
- ❖ Территория – **7** тыс. га;
- ❖ Население – **51** тыс. человек;
- ❖ Расстояние до города Екатеринбурга – **176** км.

Доминирует машиностроение, металлургическая промышленность и связанные с ней добывающие производства.

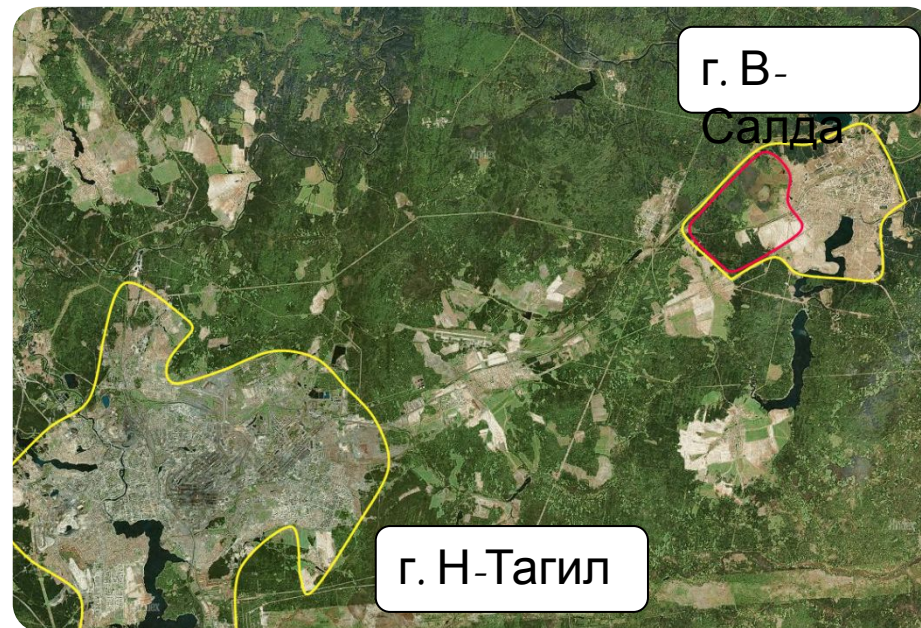
Площадь территории – **7,25 км²**



Описание Верхнесалдинского городского округа

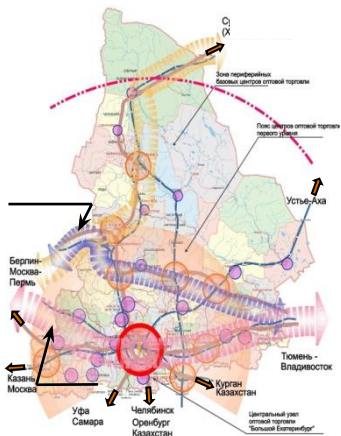


Площадка создаваемой особой экономической зоны расположена между двумя крупными монопрофильными городами Нижний Тагил и Верхняя Салда





Предпосылки создания особой экономической зоны:



- ❖ Выгодное экономико-географическое положение;
- ❖ Мощная и диверсифицированной промышленность;
- ❖ Богатая сырьевая база;
- ❖ Высокая инвестиционная привлекательность;
- ❖ Высокий уровень развития академической, вузовской и отраслевой науки;
- ❖ Высокий интеллектуальный потенциал, квалифицированная рабочая сила.

Цели
создания
ОЭЗ

Привлечение
крупных мировых
производителей
инновационной
продукции

Создание новых
современных
высокотехнологич-
ных производств

Создание условий
для интеграции
Российской
экономики в процесс
глобализации

Обеспечение площадки особой экономической зоны деловой инфраструктурой:

- ❖ Система «Одно окно»
- ❖ Представительства банков
- ❖ Конференц-зал
- ❖ Выставочный комплекс
- ❖ Офисные помещения
- ❖ Отделение связи
- ❖ Залы переговоров
- ❖ Медицинский кабинет
- ❖ Тренажерный зал
- ❖ Комбинат питания



Обеспечение площадки особой экономической зоны промышленной инфраструктурой:

- ❖ Близость дорог
- ❖ Железнодорожные линии
- ❖ Авиасообщение
- ❖ Газоснабжение
- ❖ Водоснабжение
- ❖ Водоотведение
- ❖ Энергоснабжение
- ❖ Теплоснабжение

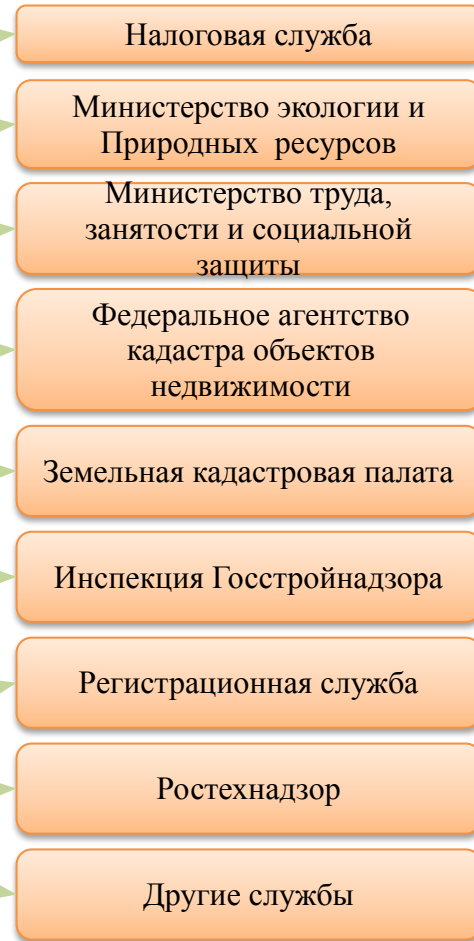
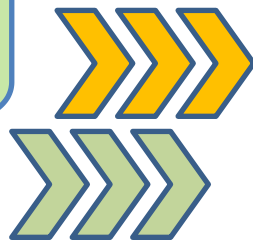


Административный режим и система «одного окна»



- ❖ получение комплекса государственных услуг в одном месте;
- ❖ возможность приема и выдачи документов, а также их предварительное согласование в электронном виде;
- ❖ обеспечение непрерывного доступа инвесторов к информации о состоянии обработки сданных документов и принятых по ним управленческих решений.

Система «одного окна» является единым центром приема документов, необходимых для решения вопросов аренды недвижимости, выкупа земельных участков, учета недвижимого имущества и регистрация прав на него, выдачи разрешений на строительство, получении технических условий на подключение к сетям инженерно-технического обеспечения.



Трудовые ресурсы



Верхнесалдинский филиал Уральского государственного технического университета (УГТУ-УПИ):



- ❖ число студентов - 1100 человек;
- ❖ ежегодное количество выпускников 220 человек.

Верхнесалдинский авиаметаллургический колледж

- ❖ число студентов - 1000 человек.
- ❖ ежегодное количество выпускников 250 человек;

Верхнесалдинский профессиональный лицей

- ❖ число студентов - 650 человек;
- ❖ ежегодное количество выпускников 250 человек.

Среднемесячная стоимость единицы рабочей силы (вместе с налогами):

- ❖ Простой рабочий – 12100 руб.
- ❖ Квалифицированный рабочий – 20200 руб.
- ❖ Инженер – 37400 руб.

Планируемые налоговые льготы и преференции



Вне территории особой
экономической зоны

Ставка по налогу составляет 20%

Ставка по налогу составляет 2,2%

Ставка по налогу составляет 1,5%

Ставка в зависимости от мощности а/м

Налог на прибыль

Налог на имущество

Налог на землю

Транспортный налог

На территории особой
экономической зоны

снижение ставки до 15,5%

снижение ставки до 0%

снижение ставки до 0%

снижение ставки до 0%

- ✓ Ускоренная амортизация с коэффициентом 2;
- ✓ Ускоренный порядок признания расходов на НИОКР.

Режим свободной таможенной зоны

Налог на добавленную
стоимость

• На территории ОЭЗ НДС на ввозимые иностранные товары составит 0%

Таможенная пошлина

• На территории ОЭЗ отменена ввозная пошлина

Создание благоприятных условия для размещения производств на территории особой экономической зоны



Правительство Российской Федерации

- Содействие в привлечении кредитов государственных банков
- Государственные гарантии
- Налоговые льготы
- Таможенные льготы
- Защита от неблагоприятного изменения законодательства РФ о налогах и сборах



Правительство Свердловской области

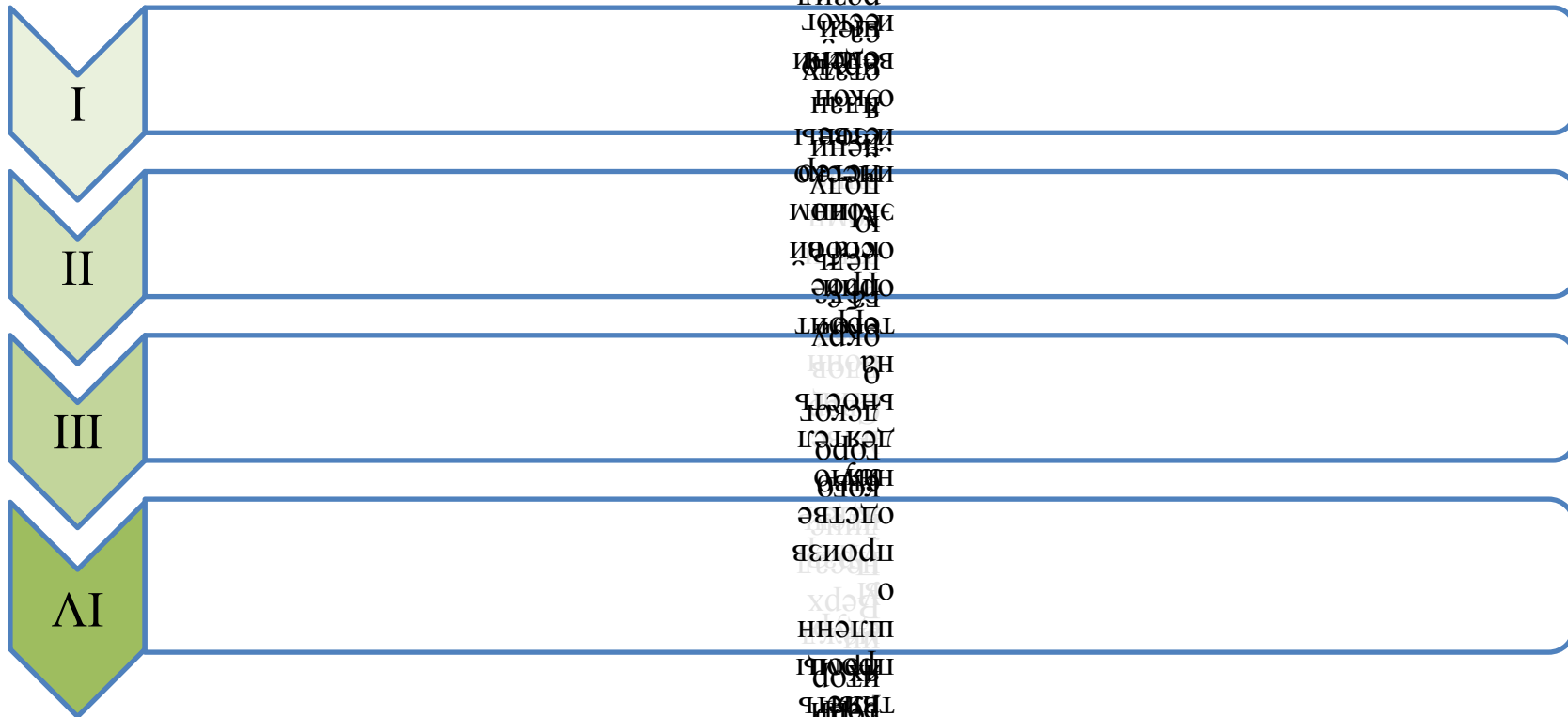
- Административная поддержка
- Содействие в привлечении кредитных ресурсов
- Государственные гарантии
- Субсидирование процентной ставки по банковским кредитам
- Бюджетные инвестиции



Администрация Верхнесалдинского городского округа

- Административная поддержка
- Льготы по земельному налогу и арендной плате
- Муниципальные гарантии

Процедура внедрения производств на территорию особой экономической зоны



Присвоение статуса резидента особой экономической зоны

Приглашаем к сотрудничеству!

**ПРАВИТЕЛЬСТВО СВЕРДЛОВСКОЙ
ОБЛАСТИ**

Министерство экономики

Департамент привлечения инвестиций

Начальник отдела по работе с инвесторами

Баженова Ольга Игоревна

Тел.: +7 (343) 362-18-38

bazhenova@midural.ru