



О мерах, направленных на снижение темпов роста потребительских цен

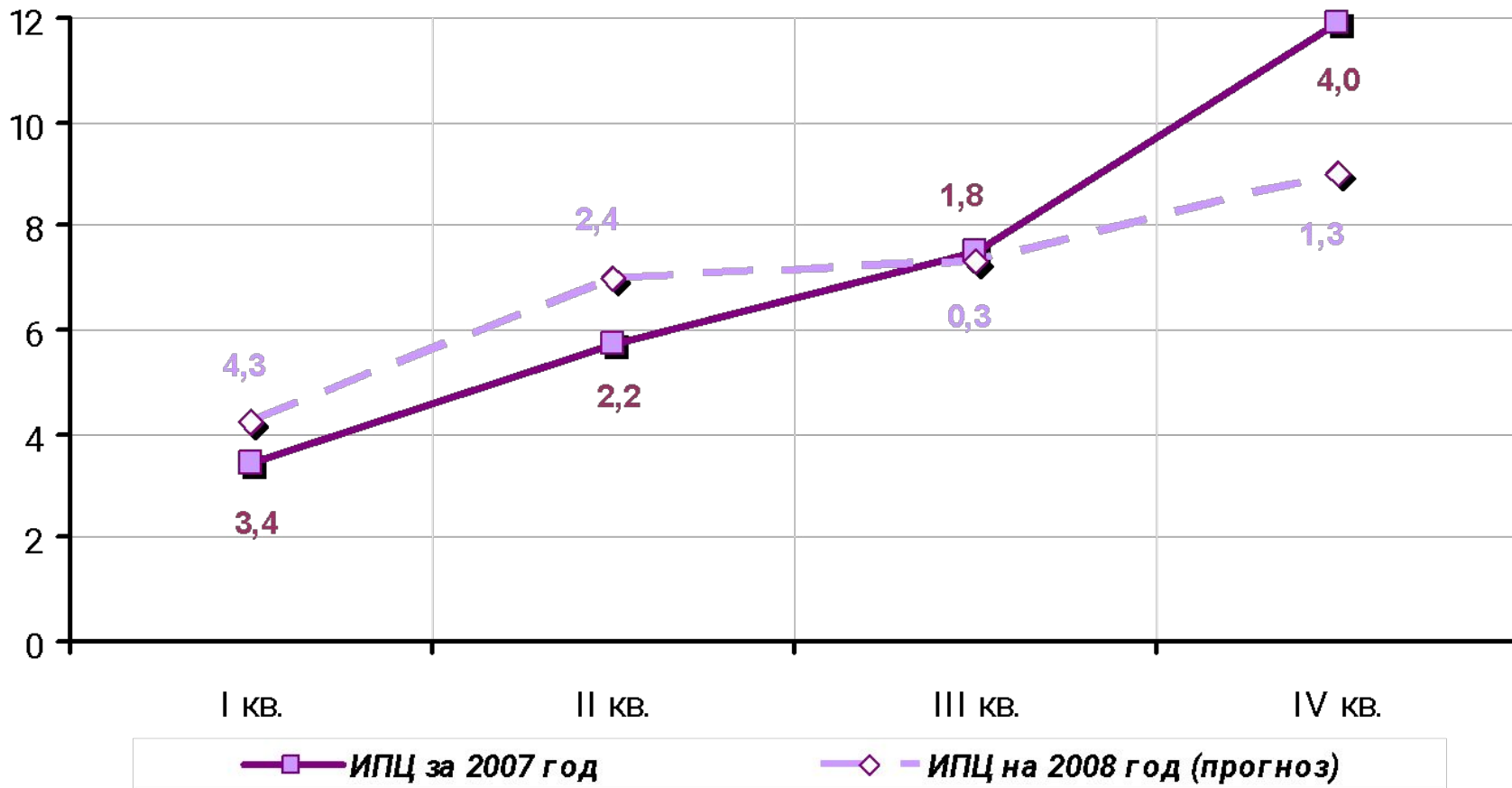
Заместитель Министра экономического
развития и торговли Российской Федерации
А. Р. Белоусов

31 января 2008 года



Оценка инфляции на потребительском рынке на 2008 год по кварталам

(% за квартал)





Изменение структуры инфляции в 2007-2008 годах

	прирост цен за период, в %				
	2006 г.	2007 г.			2008 г. (оценка)
		прогноз	отчет	отклонение от прогноза	
Инфляция (ИПЦ)	9,0	8	11,9	3,9	8,5
Монетарная инфляция	5,7	5,5	6,4	0,9	4,9
Немонетарная инфляция	3,3	2,5	5,5	3,0	3,7
Продовольственные товары	8,7	7,8	15,6	7,2	9,4
плодоовощная продукция	10,3	9,7	22,2	11,5	10
социально значимые продукты*	7,3	6,8	23,2	15,3	12,5
прочие продовольственные товары	9,5	8,3	11,5	2,9	7,6
Непродовольственные товары	6,0	5,6	6,5	0,9	5,2
Платные услуги населению	13,9	11,5	13,3	1,6	12,4
услуги ЖКХ	17,9	14,4	13,7	-0,6	17

* по 7 видам товаров

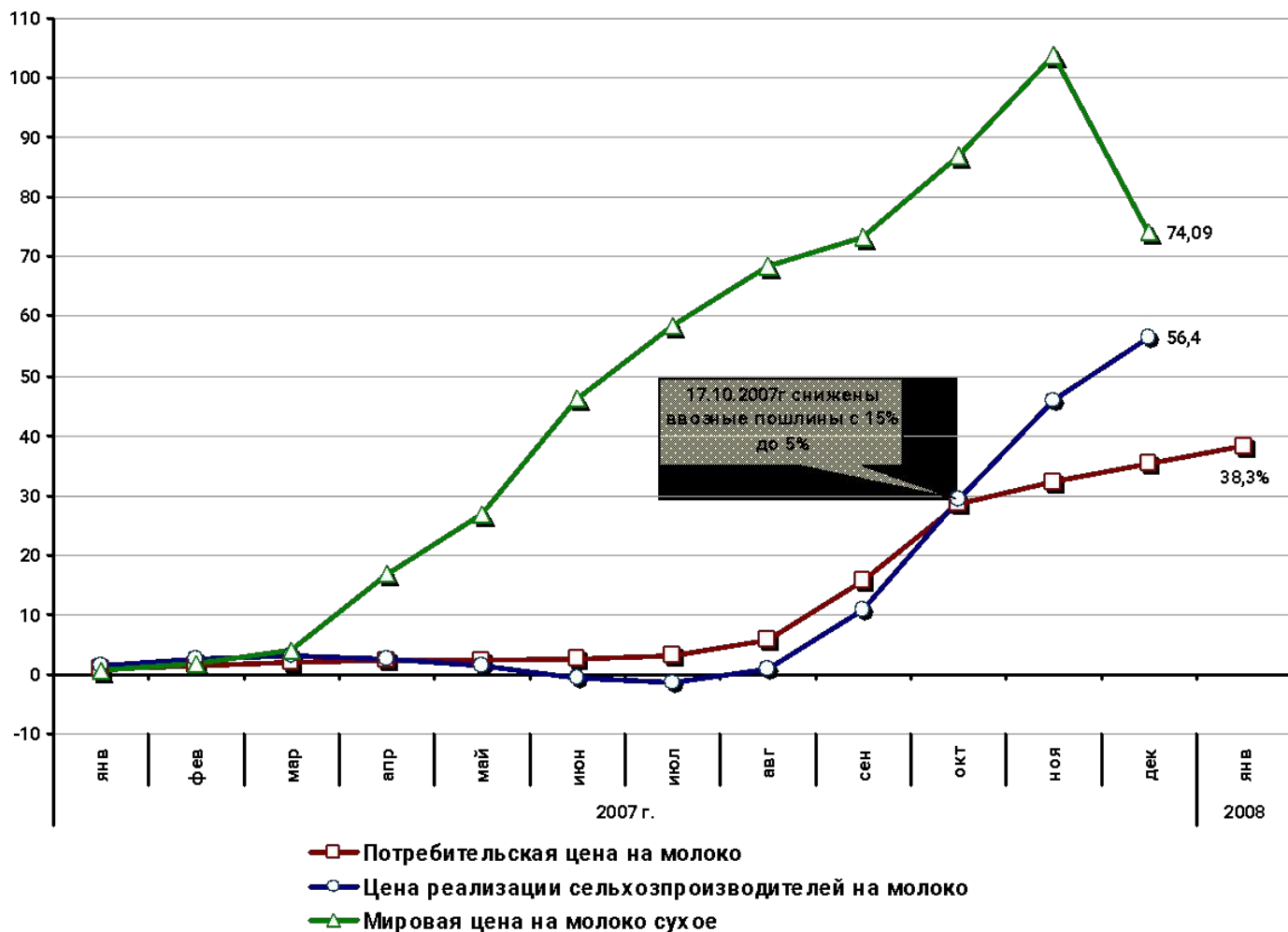


Прогноз роста цен на 2008 год по товарным группам и инфляционные ожидания трейдеров в I квартале 2008 г.

	2006 г. (отчет)	2007 г. (отчет)		2008 г. (прогноз)	
	год	год	IV квартал	I кв-л ожидания трейдеров	год прогноз МЭРиТ
Социально значимые товары	8,5	14,9	х	х	12,5
<i>хлеб и хлебобулочные изделия</i>	<i>11,1</i>	<i>22,4</i>	<i>2</i>	<i>10-30</i>	<i>11-12</i>
<i>масло подсолнечное</i>	<i>-1,2</i>	<i>52,3</i>	<i>29,9</i>	<i>8-15</i>	<i>20</i>
<i>молоко и молочная продукция</i>	<i>8,7</i>	<i>30,4</i>	<i>16,4</i>	<i>10-20</i>	<i>20-25</i>
<i>масло сливочное</i>	<i>6,8</i>	<i>40,3</i>	<i>19,8</i>	<i>х</i>	<i>10-11</i>
<i>мясо и птица</i>	<i>5,9</i>	<i>8,4</i>	<i>2,8</i>	<i>0-10</i>	<i>9-10</i>
<i>яйца</i>	<i>10,4</i>	<i>28,7</i>	<i>24,7</i>	<i>10-25</i>	<i>15-20</i>
<i>сыр</i>	<i>4,2</i>	<i>56,3</i>	<i>29,9</i>	<i>5-15</i>	<i>8-10</i>
Справочно:					
Инфляция (ИПЦ)	9,0	11,9	4,1	4,3	8,5

Динамика цен на рынке молока и молочных продуктов в 2007 году

(темпы прироста, % к декабрю 2006 г.)



Факторы роста цен:

- рост мировых цен;
- удорожание и сокращение импорта;
- стагнация отечественного производства (+0,2%)

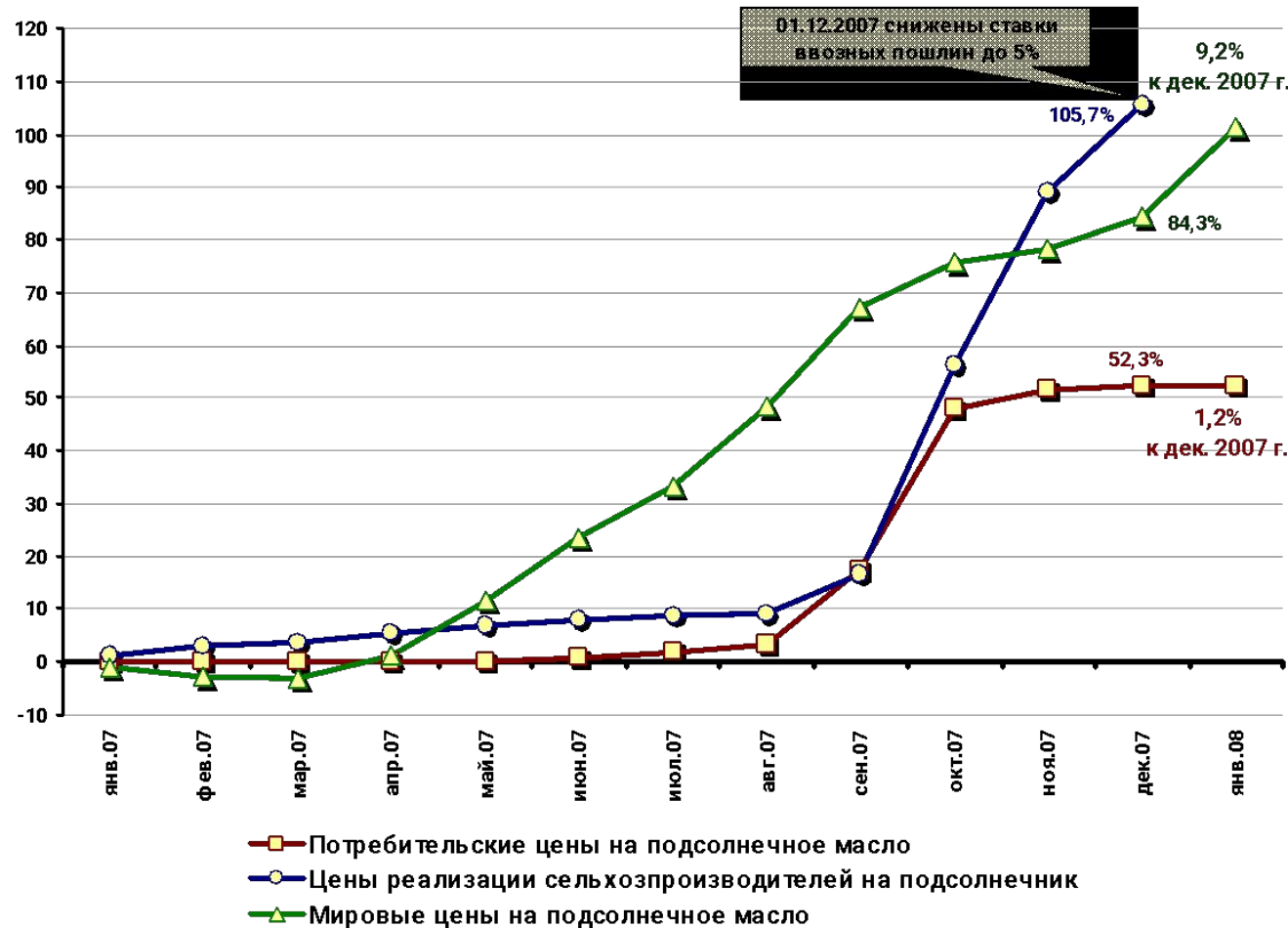
Меры:

- снижение ввозных таможенных пошлин на молоко и молочную продукцию и сыры;
- соглашение о замораживании цен;
- поддержка эффективных производителей



Динамика цен на рынке растительного масла в 2007 году

(темпы прироста, % к декабрю 2006 г.)



Факторы роста цен:

- рост мировых цен;
- ориентация производства на экспорт;
- сокращение производства на 3,3%

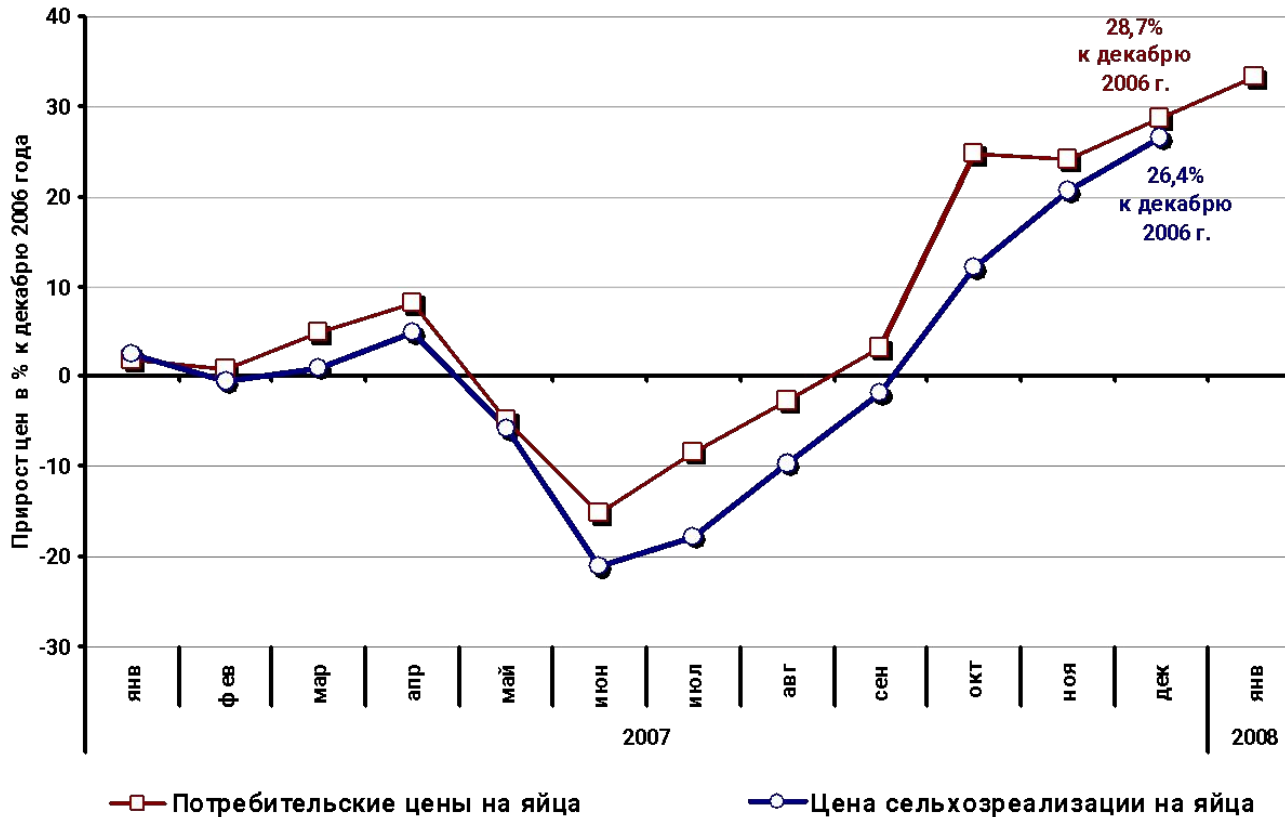
Меры:

- снижение ввозных таможенных пошлин;
- соглашение о замораживании цен;



Динамика цен на рынке яиц в 2007 г.

(темпы прироста, % к декабрю 2006 г.)

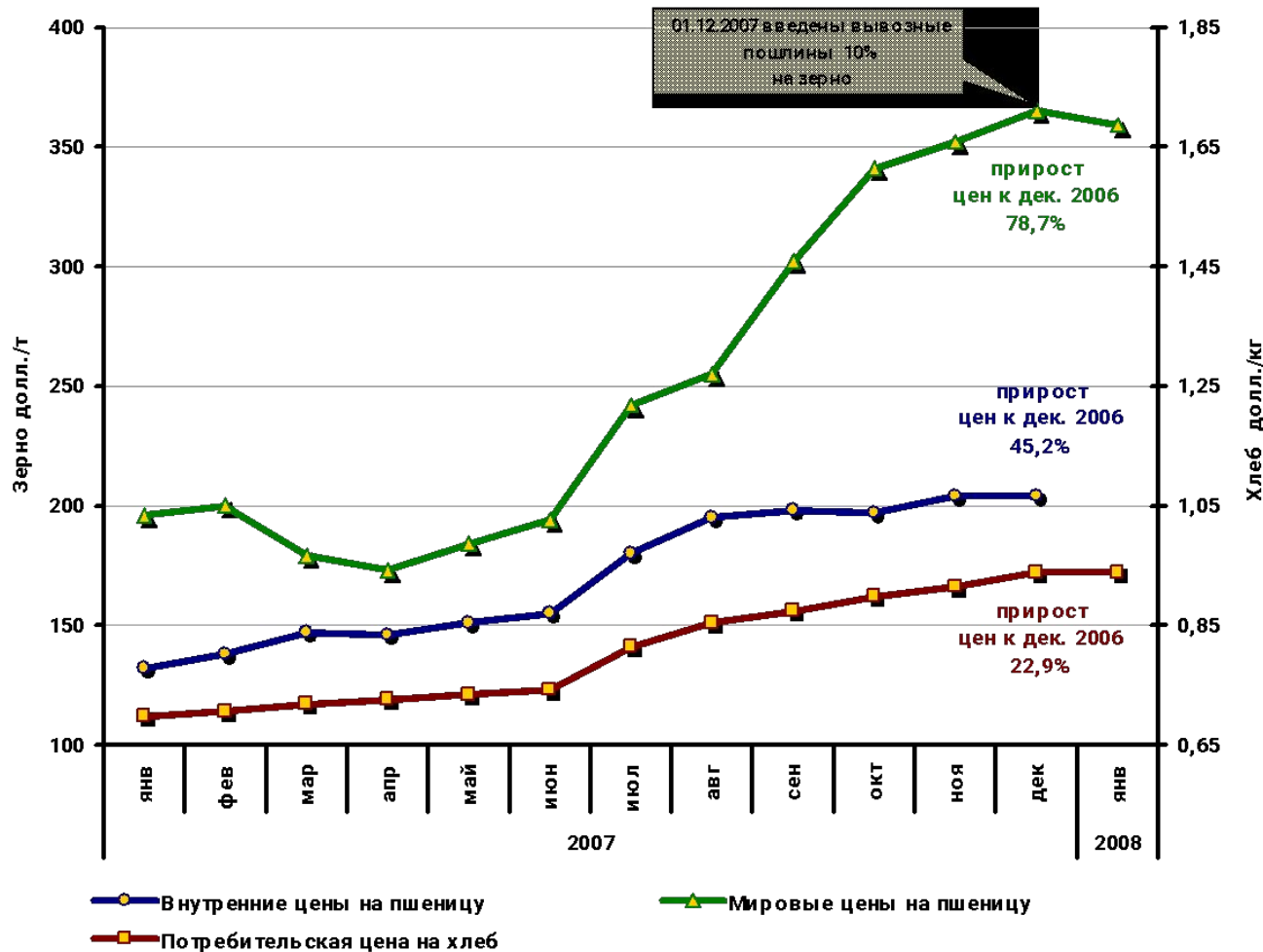


Факторы роста цен:

- стагнация производства;
- удорожание кормовой базы

Меры:

- соглашение о замораживании цен;
- сдерживание роста издержек за счет введения запретительных пошлин на ячмень, пшеницу



Факторы роста цен на зерно:

- рост мировых цен;
- ориентация производства на экспорт

Меры:

зерно:

- введение запретительных экспортных пошлин на пшеницу и ячмень;
- товарные интервенции;
- увеличение интервенционного фонда

хлеб:

- соглашение о замораживании цен;
- снижение издержек производителей (льготные тарифы на перевозку зерна)



Динамика цен на рынке плодоовощной продукции

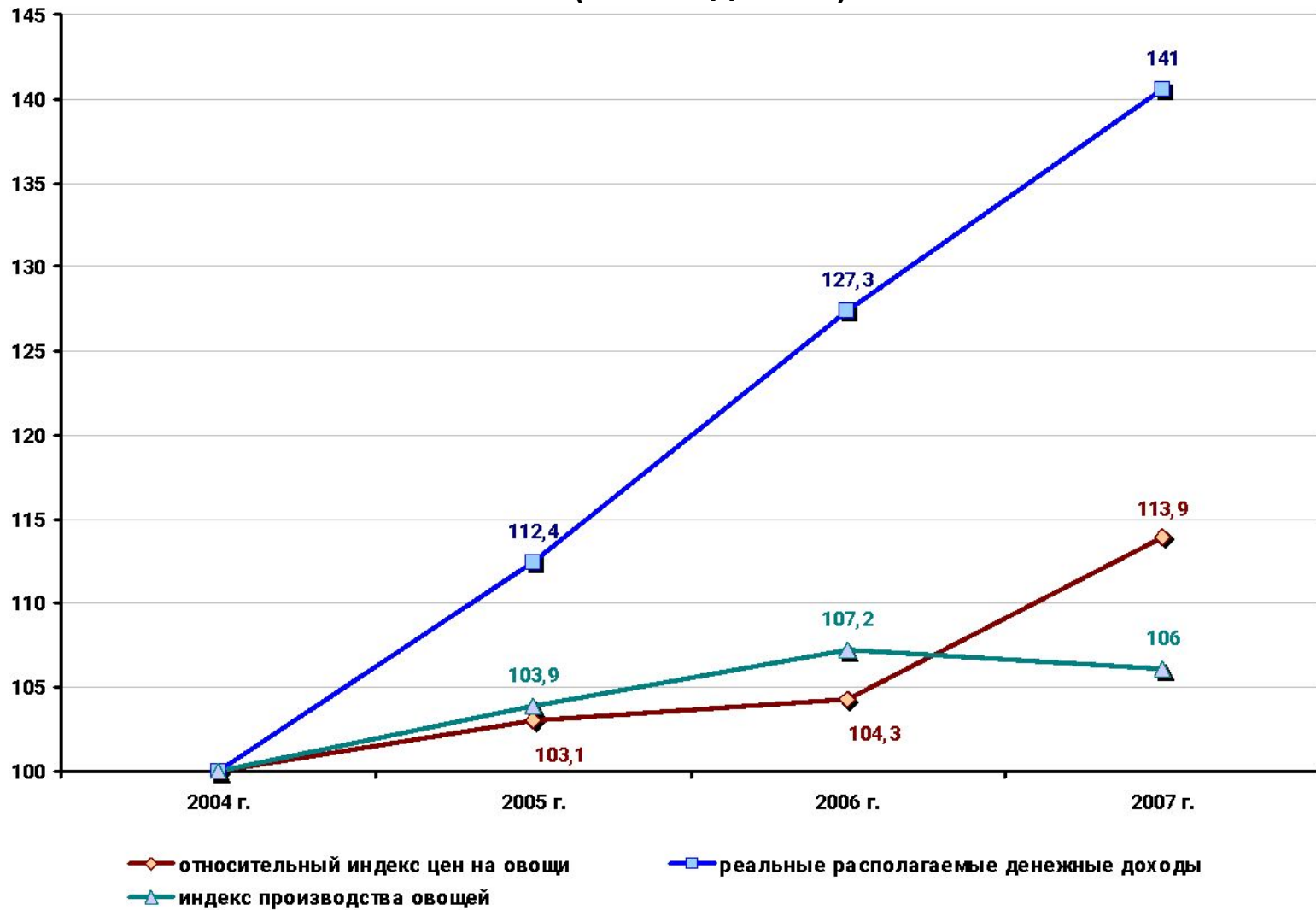
	Цены:	Рост цен в 2007г.	Объем производства в %
Фрунтовоощная продукция в том числе:	потребительские	122,2	-
картофель	с/х организаций	131,1	94,9
	импорт *	165,8	67,1
	потребительские	129,8	-
овощи	с/х организаций	139,6	98,9
	импорт *	138,5	116,3
	потребительские	130,1	-
фрукты	импорт *	113,4	110,4
	потребительские	115,4	-

*) Данные за январь-ноябрь 2007 г.



Рынок овощной продукции

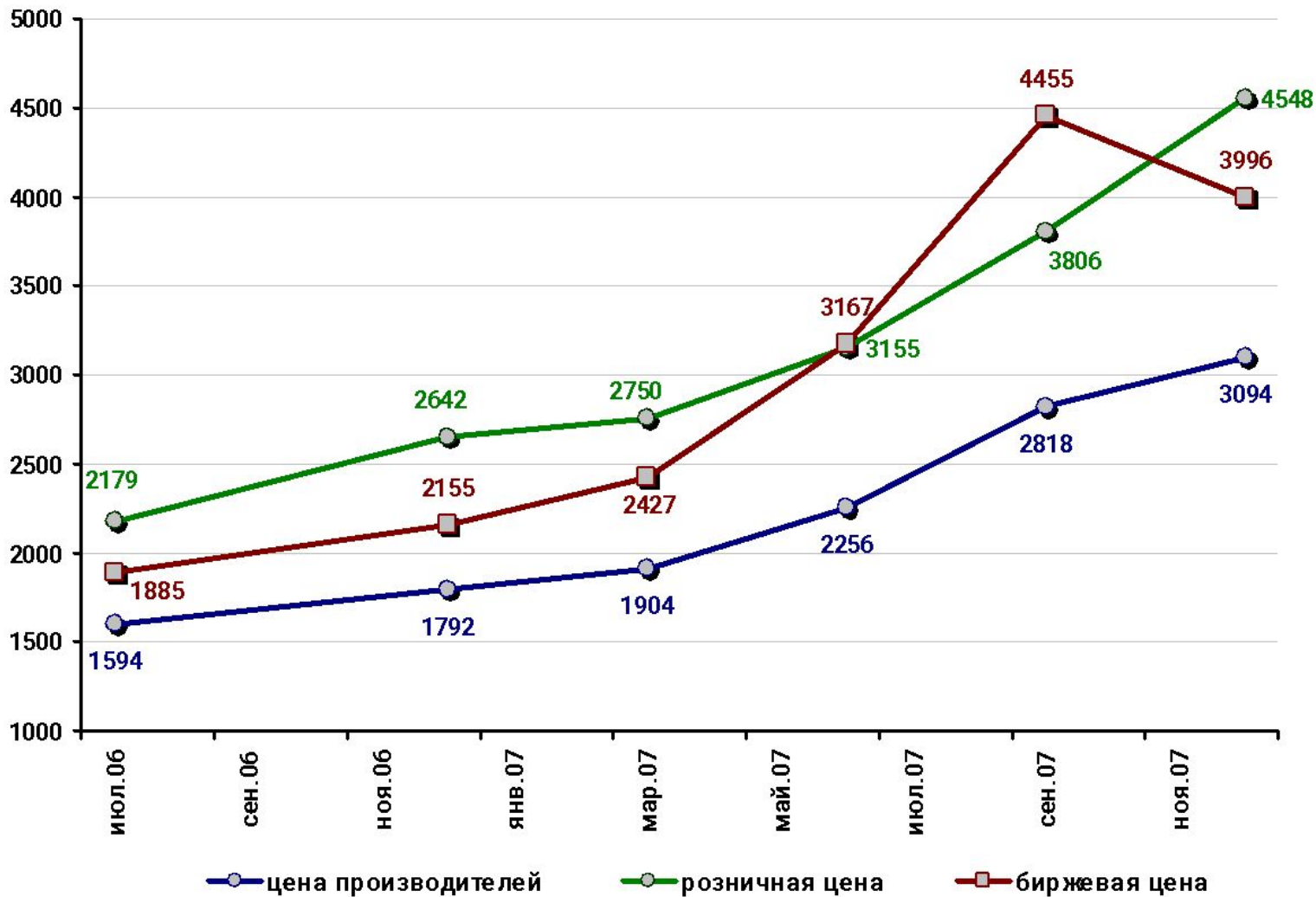
(2004 год = 100)





Динамика цен на цемент

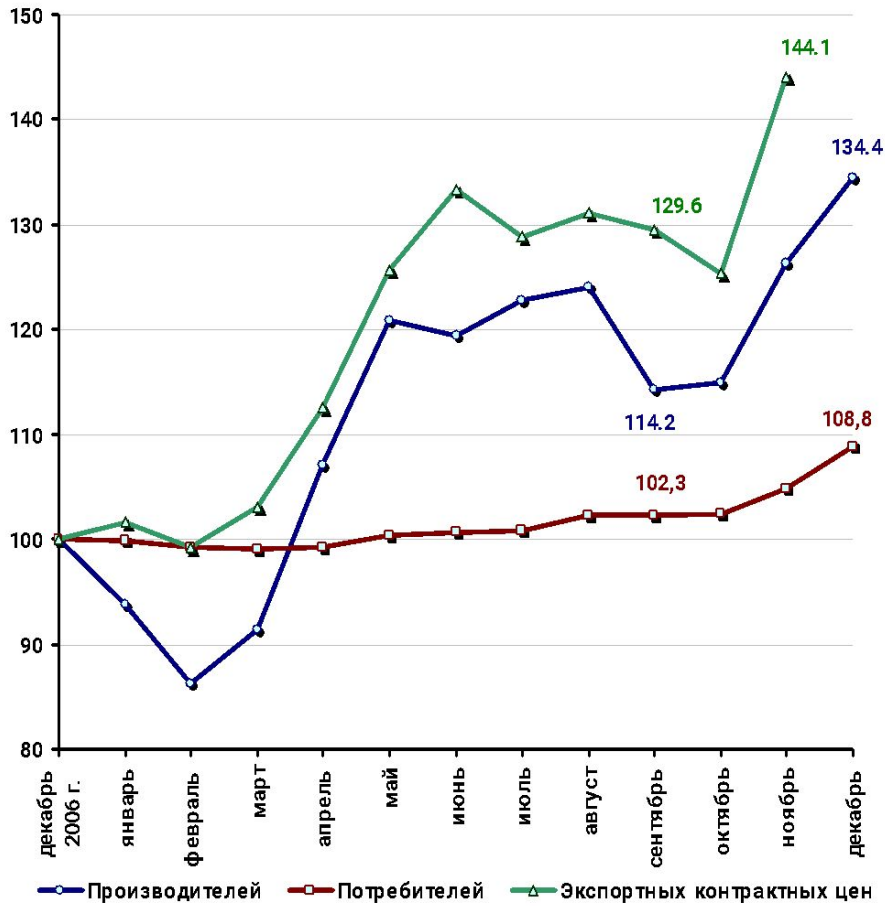
(рублей за тонну)



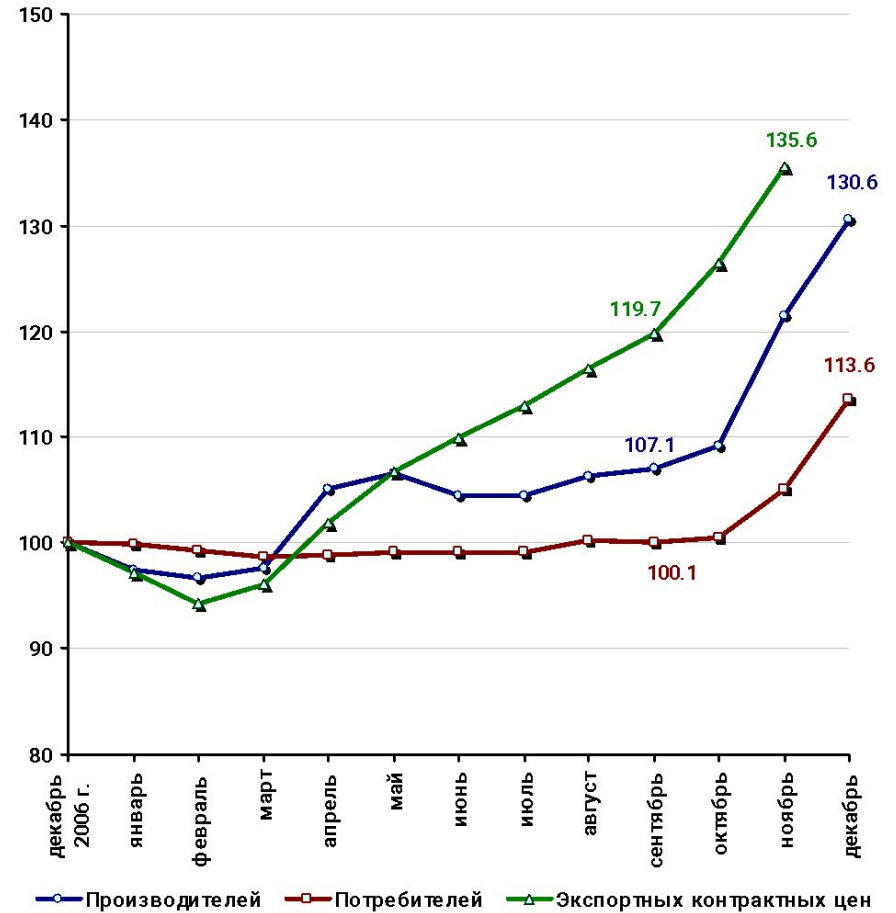


Динамика цен на рынке ГСМ в 2007 году

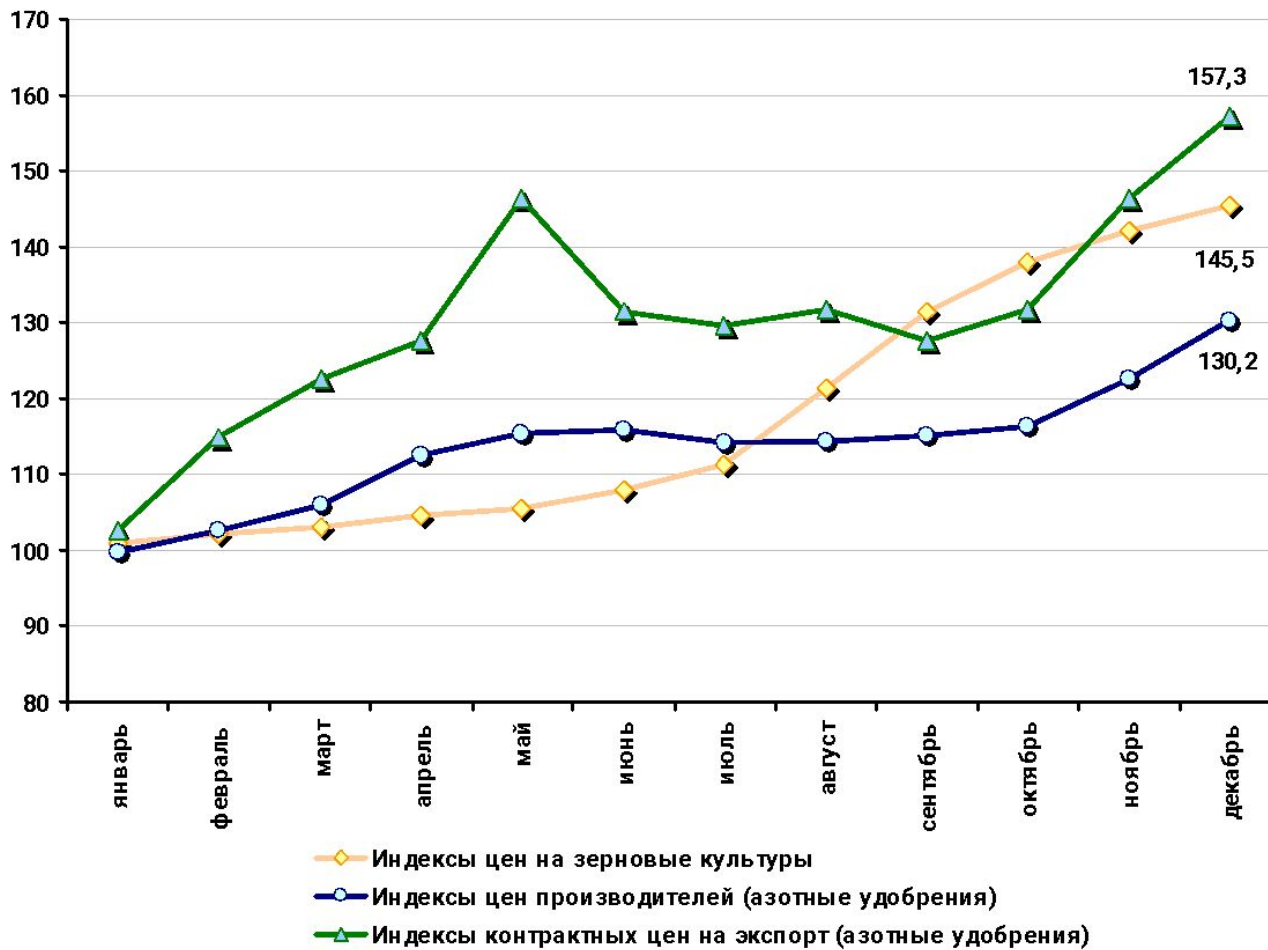
Индексы цен на автобензин АИ-93 (декабрь 2006 = 100)



Индексы цен на дизельное топливо (декабрь 2006 = 100)



(декабрь 2006 = 100)





Риски, связанные с ростом цен на продовольственные товары в 2008 году

Наименование продукции	Оценка рисков	Меры, направленные на снижение потребительских цен
Зерно, хлеб и хлебобулочные изделия	Риск умеренный	<ul style="list-style-type: none">запретительные экспортные пошлины на пшеницузерновые интервенцииисключительный тариф на железнодорожные перевозки зерна, муки со станций Сибирского и Дальневосточного федеральных округовсдерживание роста издержек сельхозпроизводителей (цены на удобрения, ГСМ)соглашения о замораживании потребительских цен на хлеб
Молоко и молочные продукты	Риск высокий	<ul style="list-style-type: none">снижены ввозные пошлины на молоко и сыры (до 16 апреля 2008 г.)расширение кредитной поддержки эффективных сельхозпроизводителей: и переработчиков молокасоглашение о замораживании цен на молоко, кефир
Яйца	Риск высокий	<ul style="list-style-type: none">сдерживание роста издержек производителей (введение запретительных пошлин на ячмень, снижение размера авансовых платежей за газ)подписание соглашений о замораживании цен
Мясо: говядина и свинины, птица	Риск умеренный	<ul style="list-style-type: none">таможенно-тарифное регулирование импорта(ведение запретительных пошлин на ячмень, снижение размера авансовых платежей за газ)кредитная поддержки эффективных сельхозпредприятий по производству и переработке мяса.
Масло растительное, подсолнечник	Риск высокий	<ul style="list-style-type: none">снижены импортные пошлины на масло растительное (срок действия до 1 июня 2008г.)снижение издержек производства подсолнечника (ГСМ, удобрения)возможное введение экспортных пошлин на масло подсолнечное в случае продолжающегося роста цен
Овощи	Риск высокий	<ul style="list-style-type: none">снижены пошлины на импортные овощиорганизация ярмарок «выходного дня»исключительные тарифы на импорт овощей из стран СНГразвитие инфраструктуры по сбыту сельскохозяйственной продукции, включая сети снабженческо-сбытовых сельскохозяйственных потребительских кооперативовкредитная поддержки эффективных сельхозпредприятий по производству и реализации плодоовощной продукциисдерживание роста издержек производителей (снижение размера авансовых платежей за газ, удобрения)