

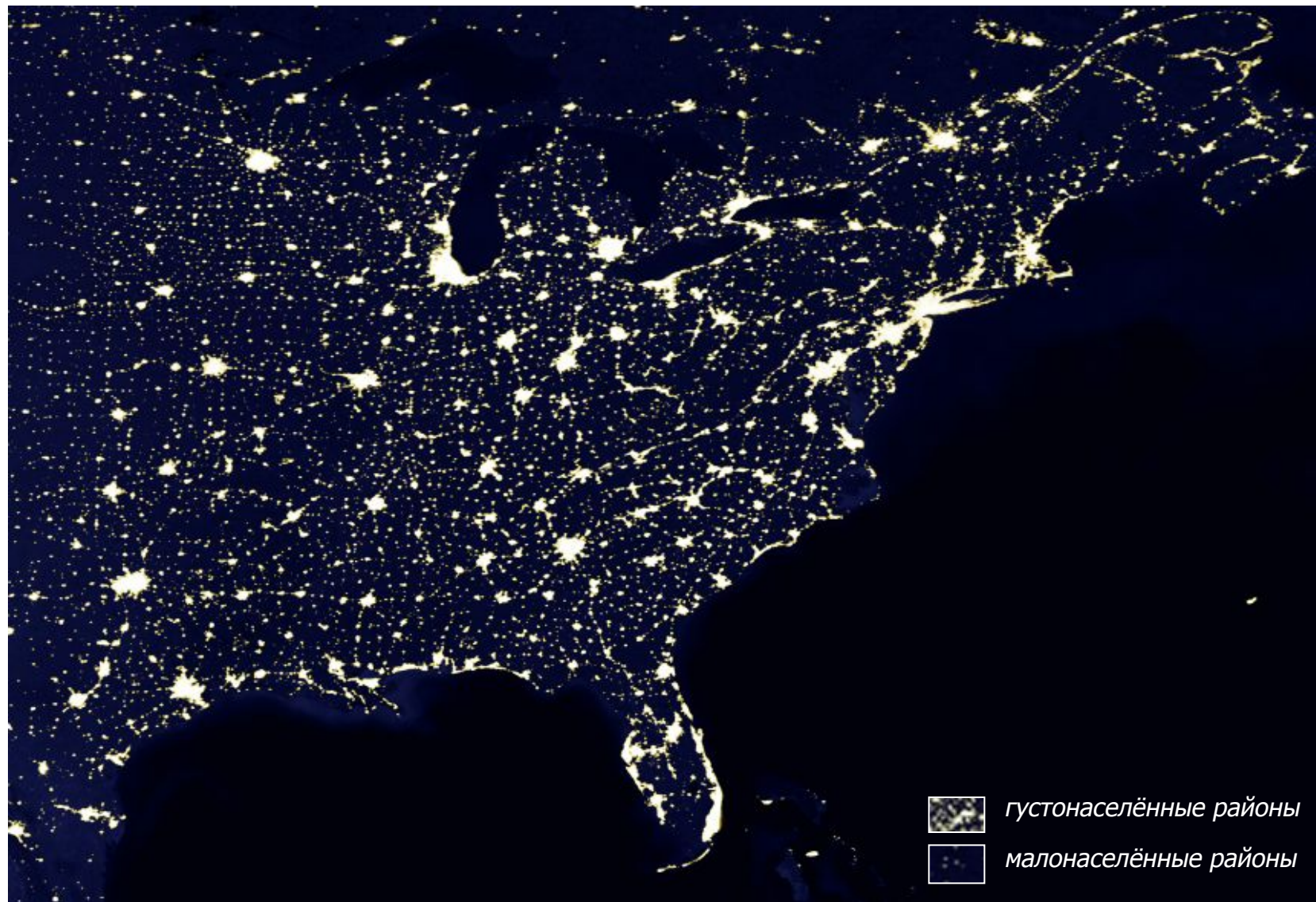
Северо-восток США



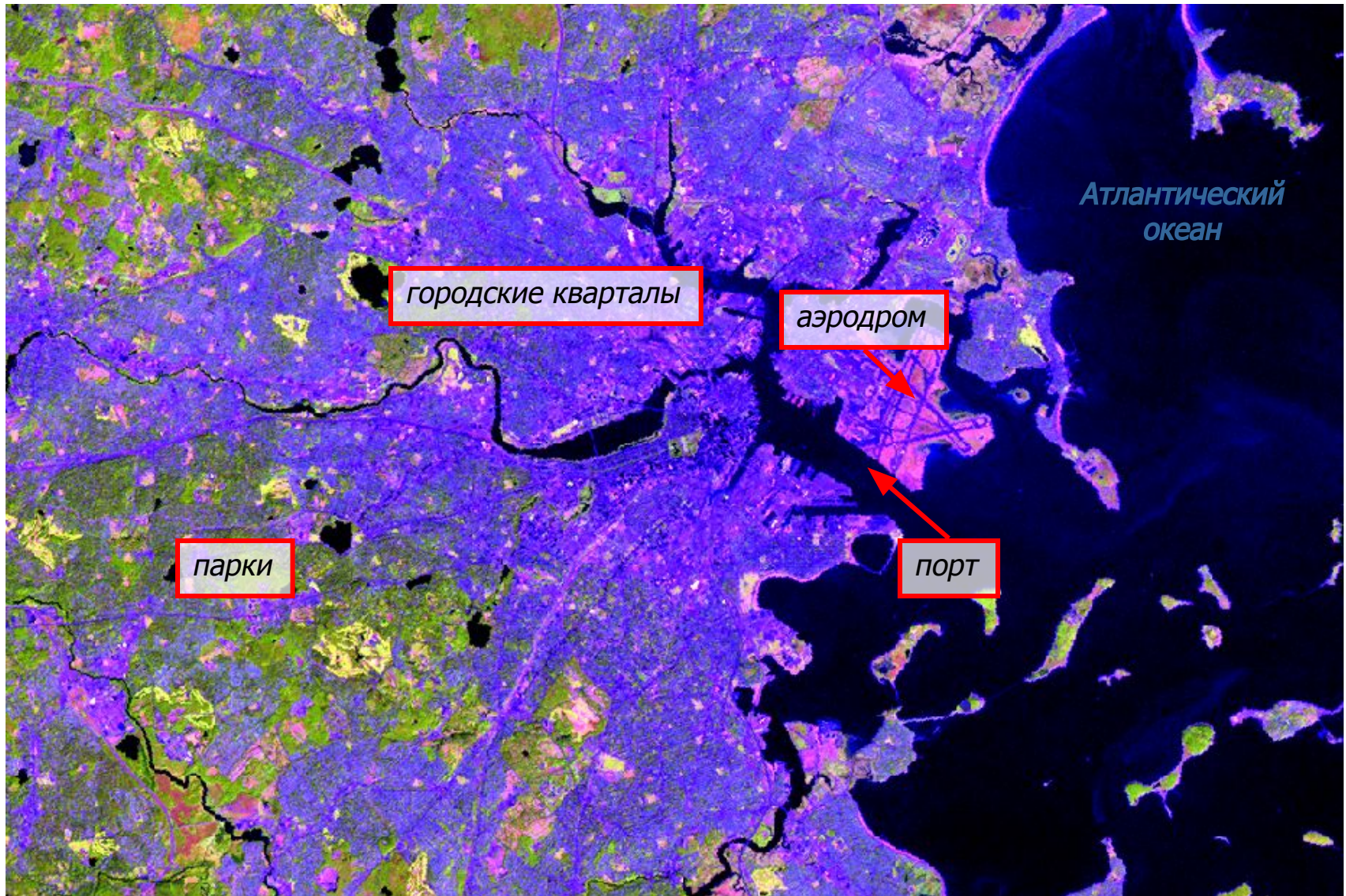
1. Размещение населения на северо-востоке США
2. Бостон
3. Нью-Лондон
4. Вашингтон

КРАТКОЕ ТЕМАТИЧЕСКОЕ ОПИСАНИЕ

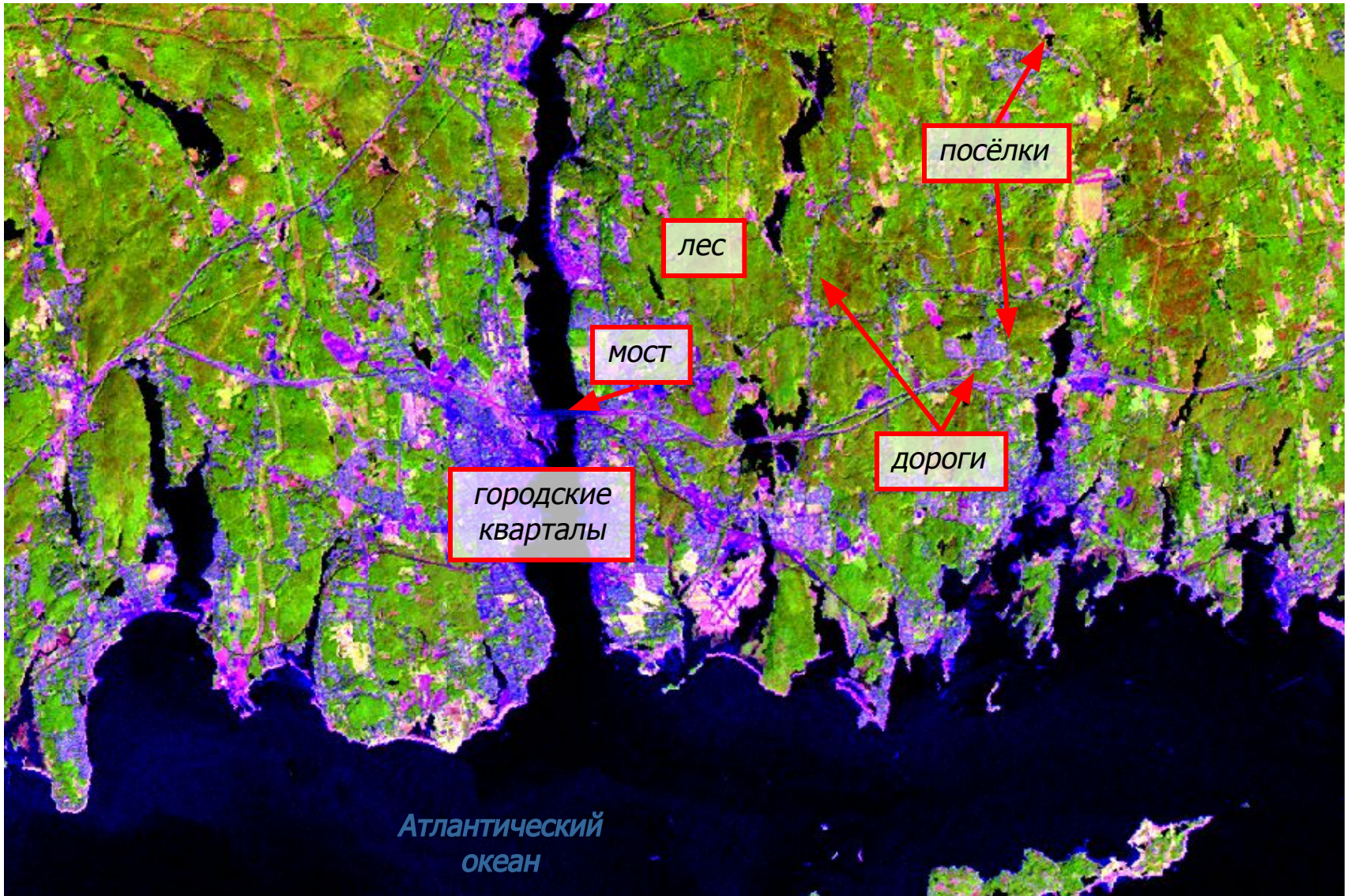
1. Размещение населения на северо-востоке США



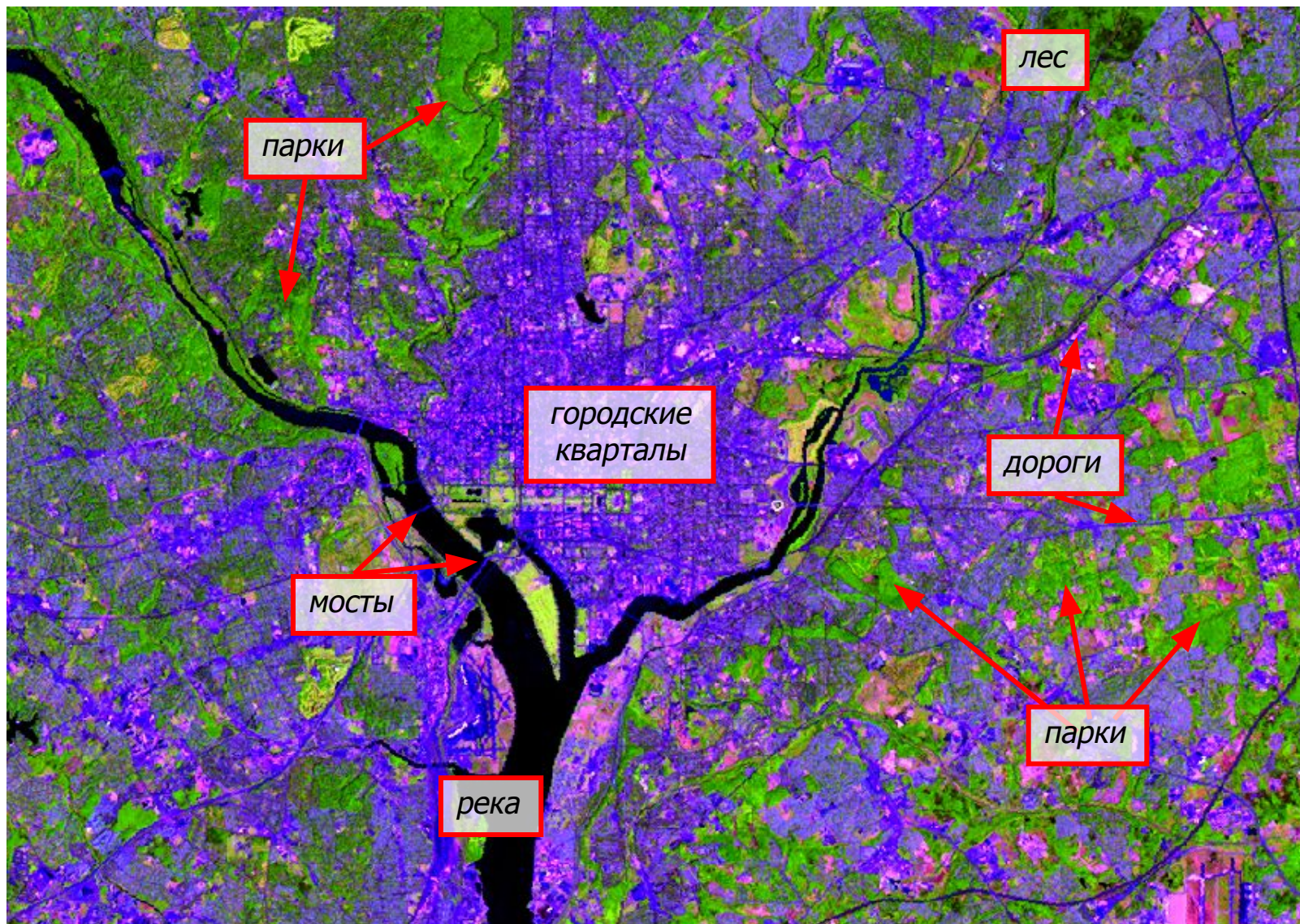
2. Бостон



3. Нью-Лондон



4. Вашингтон



1. Размещение населения на северо-востоке США

Технологические параметры изображения

- ❖ Космический аппарат: Defense Meteorological Satellite Program (DMSP)
- ❖ Пространственное разрешение (исходное): 1000 м, уменьшено
- ❖ Географический центр изображения: 35° 00' с.ш., 82° 00' з.д.
- ❖ Спектральные каналы: ночные тепловые съёмки
- ❖ Прибор: Operational Linescan System (OLS)
- ❖ Дата: 23 октября 2000 года
- ❖ **Дополнительное описание:** Изображение получено в ночное время. Отображены огни городов и населённых пунктов (белые пятна). Незаселённые районы имеют темно-синий цвет. Яркими пятнами выделяются урбанизированные районы, особенно район Атлантического побережья и Великих озёр.
- ❖ **Источник:** <http://www.iki.rssi.ru><http://www.iki.rssi.ru>,
http://visibleearth.nasa.gov/view_rec.php?id=1438

2. Бостон

Технологические параметры изображения

- ❖ Космический аппарат: Ландсат (Landsat)
- ❖ Пространственное разрешение (исходное): 28 м
- ❖ Географический центр изображения: 42° 21' с.ш., 71° 03' з.д.
- ❖ Спектральные каналы: 1, 4, 5
- ❖ Прибор: ТМ
- ❖ Дата: 16 сентября 1987 года
- ❖ **Дополнительное описание:** Изображение синтезировано в псевдоцветах. Городские кварталы отображены голубым и розовым цветами, имеют пятнистый рисунок изображения. Парки – зелёные и жёлто-зелёные, поверхность Атлантического океана – тёмно-синяя.
- ❖ **Источник:** <http://glcf.umiacs.umd.edu/>, <http://glcf.umiacs.umd.edu/>, <http://glcf.umiacs.umd.edu/>, <http://www.glcf.umiacs.umd.edu/>, <http://www.iki.glcf.umiacs.umd.edu/>, <http://www.iki.rssi.glcf.umiacs.umd.edu/>, <http://www.iki.rssi.ru>

3. Нью-Лондон

Технологические параметры изображения

- ❖ Космический аппарат: Ландсат (Landsat)
- ❖ Пространственное разрешение (исходное): 28 м
- ❖ Географический центр изображения: 41° 21' с.ш., 72° 02' з.д.
- ❖ Спектральные каналы: 1, 4, 5
- ❖ Прибор: ТМ
- ❖ Дата: 16 сентября 1987 года
- ❖ **Дополнительное описание:** Изображение синтезировано в псевдоцветах. Городские кварталы отображены голубым и розовым цветами, имеют пятнистый рисунок изображения. Леса – зелёные и жёлто-зелёные, поверхность Атлантического океана – тёмно-синяя. По берегу проходит много дорог, которые на изображении выглядят как прямые и изогнутые линии розового цвета.
- ❖ **Источник:** <http://glcf.umiacs.umd.edu/>, <http://glcf.umiacs.umd.edu/>, <http://glcf.umiacs.umd.edu/>, <http://glcf.umiacs.umd.edu/>, <http://www.iki.rssi.ru>

4. Вашингтон

Технологические параметры изображения

- ❖ Космический аппарат: Ландсат (Landsat)
- ❖ Пространственное разрешение (исходное): 28 м
- ❖ Географический центр изображения: 38° 53' с.ш., 77° 00' з.д.
- ❖ Спектральные каналы: 1, 4, 5
- ❖ Прибор: ТМ
- ❖ Дата: 16 мая 1987 года
- ❖ **Дополнительное описание:** Изображение синтезировано в псевдоцветах. Городские кварталы отображены голубым и розовым цветами, имеют пятнистый рисунок изображения. Леса и парки – зелёные и желто-зелёные, поверхность реки – тёмно-синяя. Дороги на изображении выглядят как прямые и изогнутые линии голубого цвета.
- ❖ **Источник:** <http://glcf.umiacs.umd.edu/>, <http://glcf.umiacs.umd.edu/>, <http://glcf.umiacs.umd.edu/>, <http://glcf.umiacs.umd.edu/>, <http://www.iki.rssi.ru>

Краткое тематическое описание

Северо-восток США – наиболее густонаселённый и урбанизированный район страны, это особенно заметно на ночном снимке.

В ресурсе также приведены изображения территорий, входящих в мегаполис Северо-востока – Бостона, Нью-Лондона, Вашингтона, на которых видны особенности планировки, застройки, транспортной сети.

