

Brester Staatliche Technische Universität



**Erholungs- und
Unterhaltungszentrum am
Augustovski Kanal
(Gebiet Grodno) mit
einem Extrem-Park**

Erholungs- und Unterhaltungszentrum am Augustovski Kanal



Brester Staatliche Technische Universität

Moskowskaja Str., 267, 224017,
Brest,
Republik Belarus

www.bstu.by
E-mail: innovation@bstu.by
T.: +375 162 429 002 Ф.: +375 162 420 548

Erholungs- und Unterhaltungszentrum



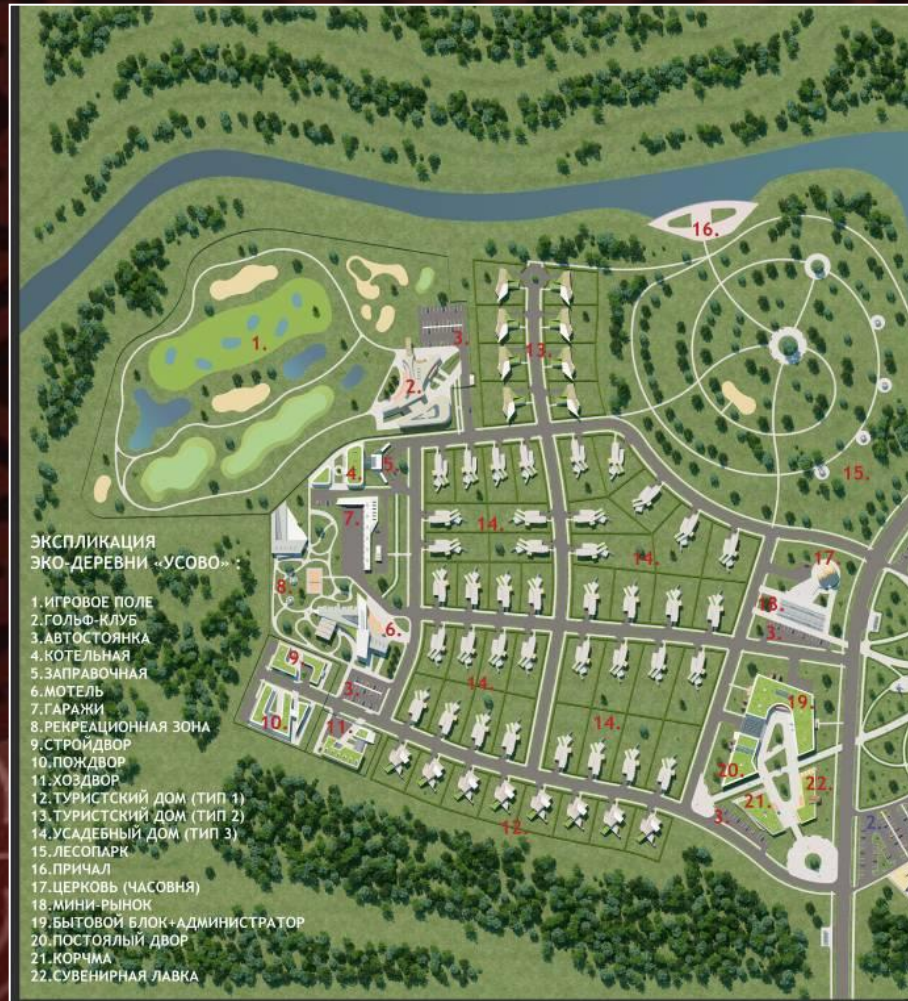
Brester Staatliche Technische Universität

Moskowskaja Str., 267, 224017,
Brest,
Republik Belarus

www.bstu.by

E-mail: innovation@bstu.by

T.: +375 162 429 002 Ф.: +375 162 420 548



УО «БРЕСТСКИЙ ГОСУДАРСТВЕННЫЙ ТЕХНИЧЕСКИЙ УНИВЕРСИТЕТ»

Ул. Московская, 267, 224017,
г. Брест,
Республика Беларусь

www.bstu.by

E-mail: innovation@bstu.by

T.: +375 162 429 002 Ф.: +375 162 420 548



УО «БРЕСТСКИЙ ГОСУДАРСТВЕННЫЙ ТЕХНИЧЕСКИЙ УНИВЕРСИТЕТ»

Ул. Московская, 267, 224017,
г. Брест,
Республика Беларусь

www.bstu.by

E-mail: innovation@bstu.by

T.: +375 162 429 002 Ф.: +375 162 420 548

Hotelkomplex



УО «БРЕСТСКИЙ ГОСУДАРСТВЕННЫЙ ТЕХНИЧЕСКИЙ УНИВЕРСИТЕТ»

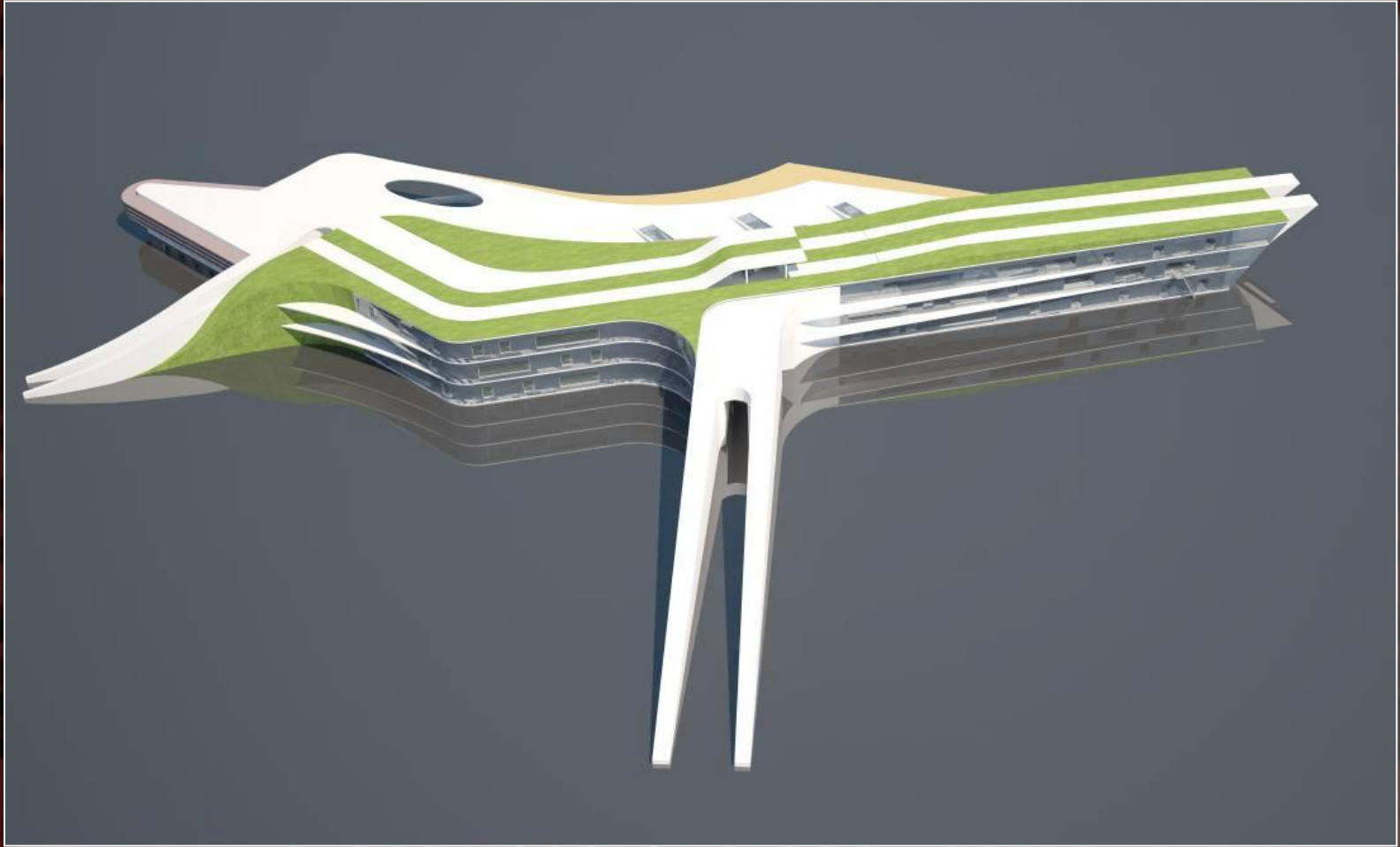
Ул. Московская, 267, 224017,
г. Брест,
Республика Беларусь

www.bstu.by

E-mail: innovation@bstu.by

T.: +375 162 429 002 Ф.: +375 162 420 548





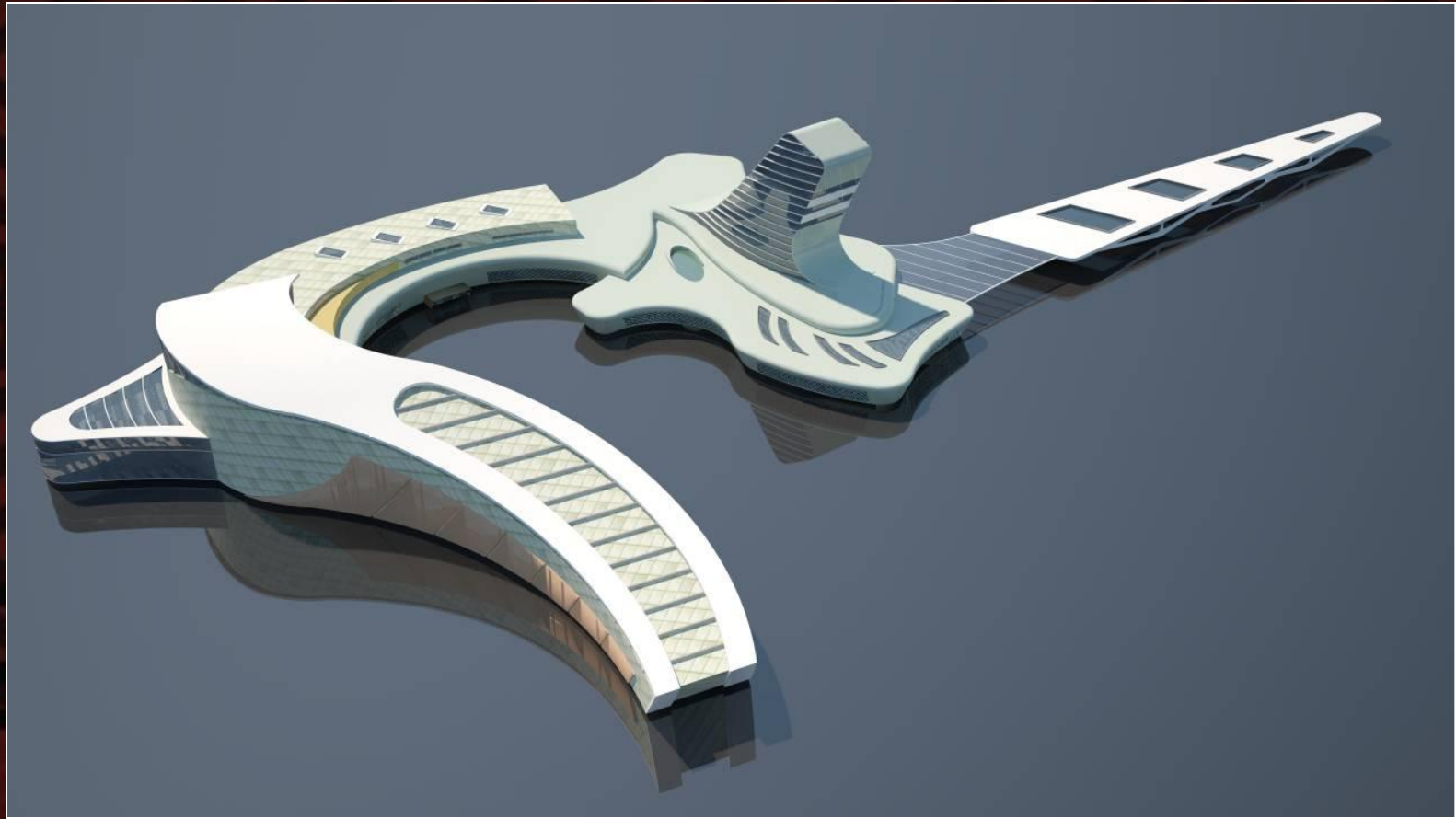
УО «БРЕСТСКИЙ ГОСУДАРСТВЕННЫЙ ТЕХНИЧЕСКИЙ УНИВЕРСИТЕТ»

Ул. Московская, 267, 224017,
г. Брест,
Республика Беларусь

www.bstu.by

E-mail: innovation@bstu.by

T.: +375 162 429 002 Ф.: +375 162 420 548



УО «БРЕСТСКИЙ ГОСУДАРСТВЕННЫЙ ТЕХНИЧЕСКИЙ УНИВЕРСИТЕТ»

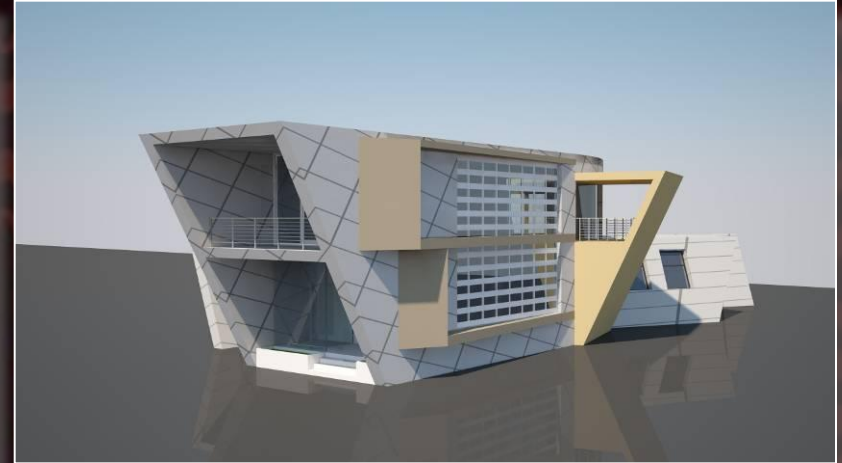
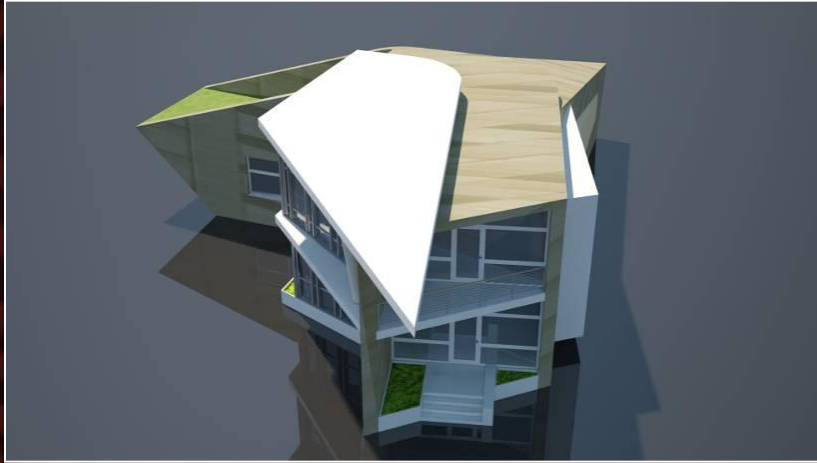
Ул. Московская, 267, 224017,
г. Брест,
Республика Беларусь

www.bstu.by

E-mail: innovation@bstu.by

T.: +375 162 429 002 Ф.: +375 162 420 548

Häuser im Ökodorf



УО «БРЕСТСКИЙ ГОСУДАРСТВЕННЫЙ ТЕХНИЧЕСКИЙ УНИВЕРСИТЕТ»

Ул. Московская, 267, 224017,
г. Брест,
Республика Беларусь

www.bstu.by

E-mail: innovation@bstu.by

T.: +375 162 429 002 Ф.: +375 162 420 548



**Erholungs- und
Unterhaltungszentrum am
Augustovski Kanal
(Gebiet Grodno) mit
einem Extrem-Park**