

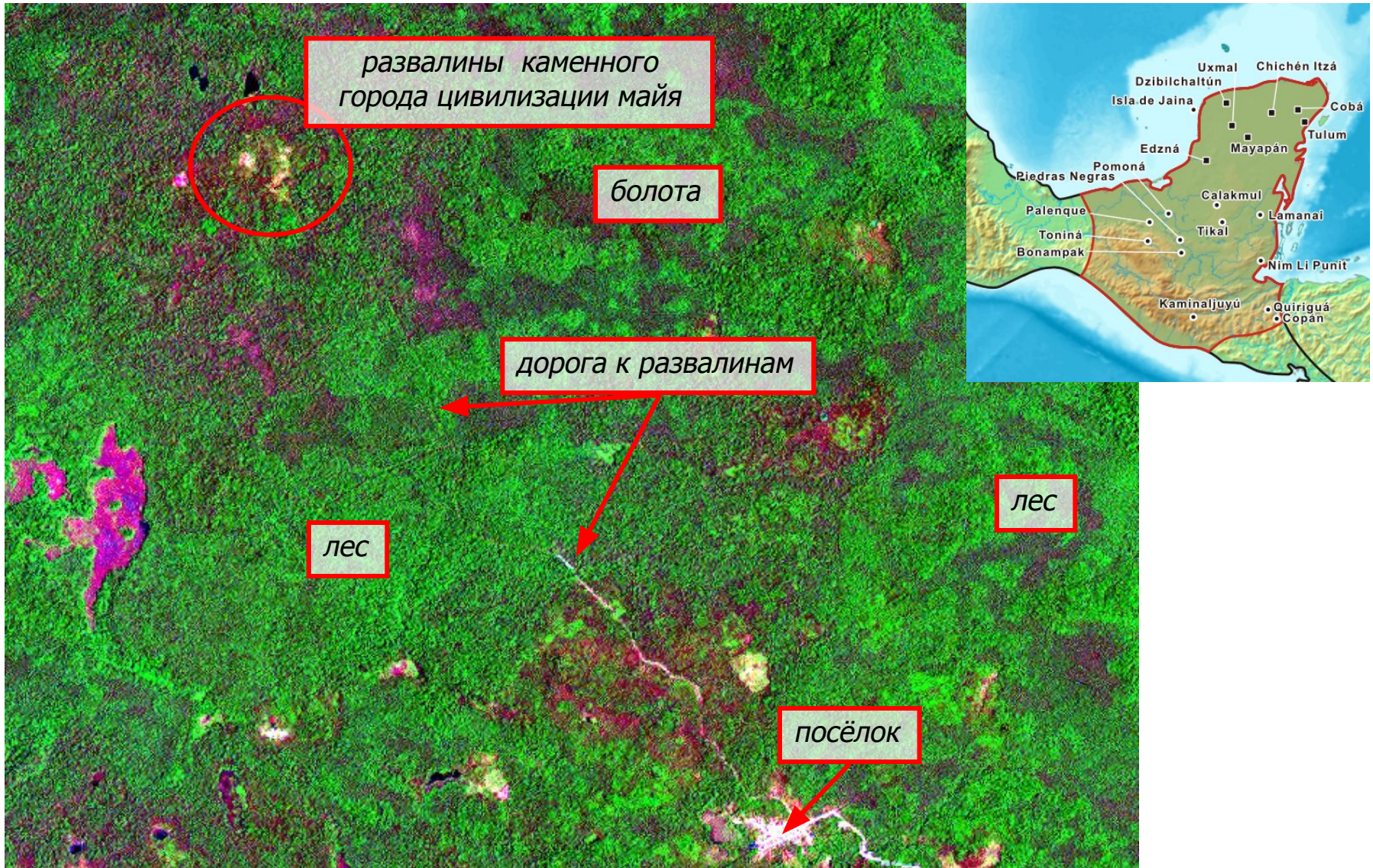
Районы древних цивилизаций Америки



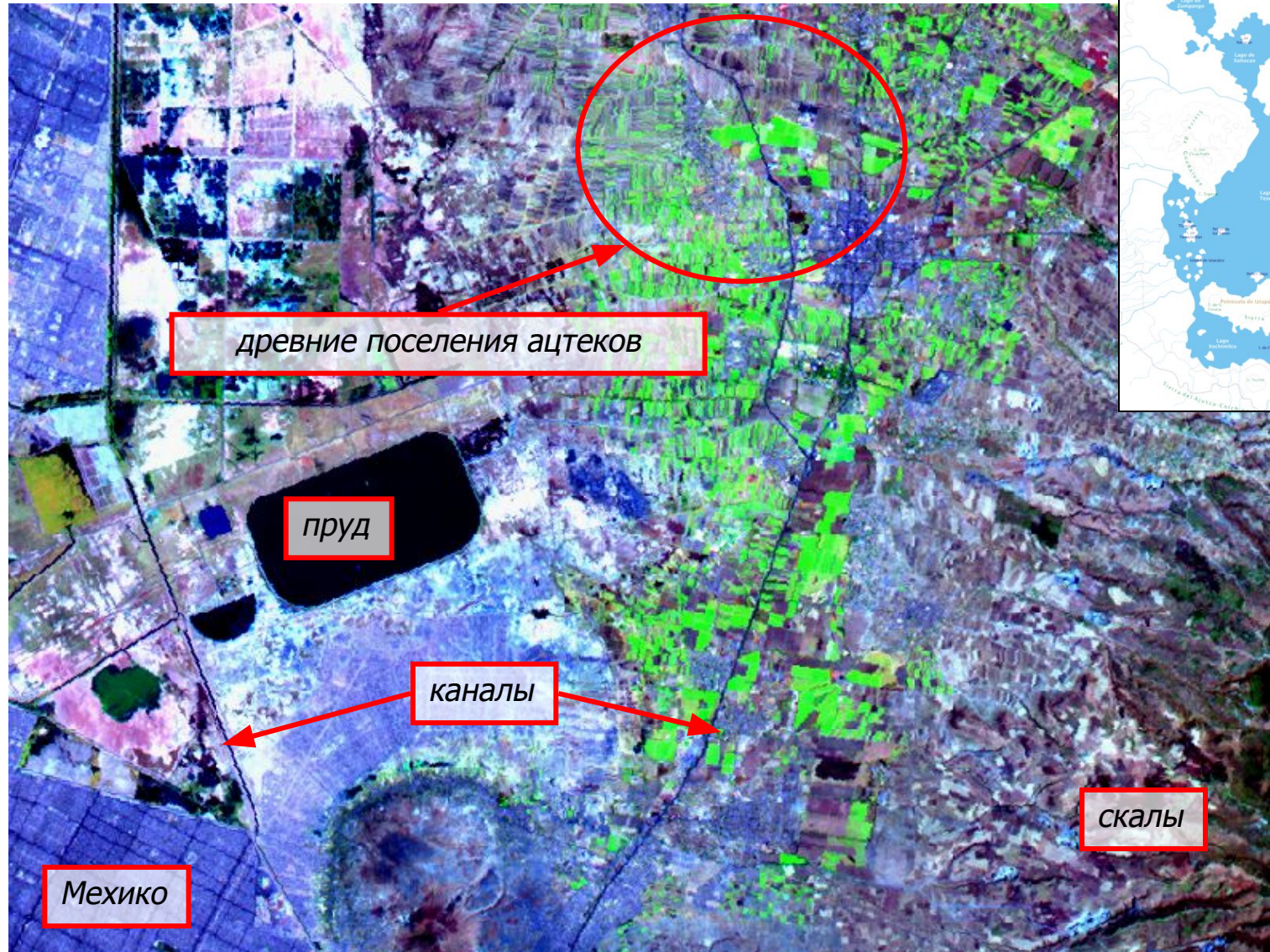
1. Уксул (Мексика)
2. Тескоко (Мексика)
3. Территория инков (Чили)

КРАТКОЕ ТЕМАТИЧЕСКОЕ ОПИСАНИЕ

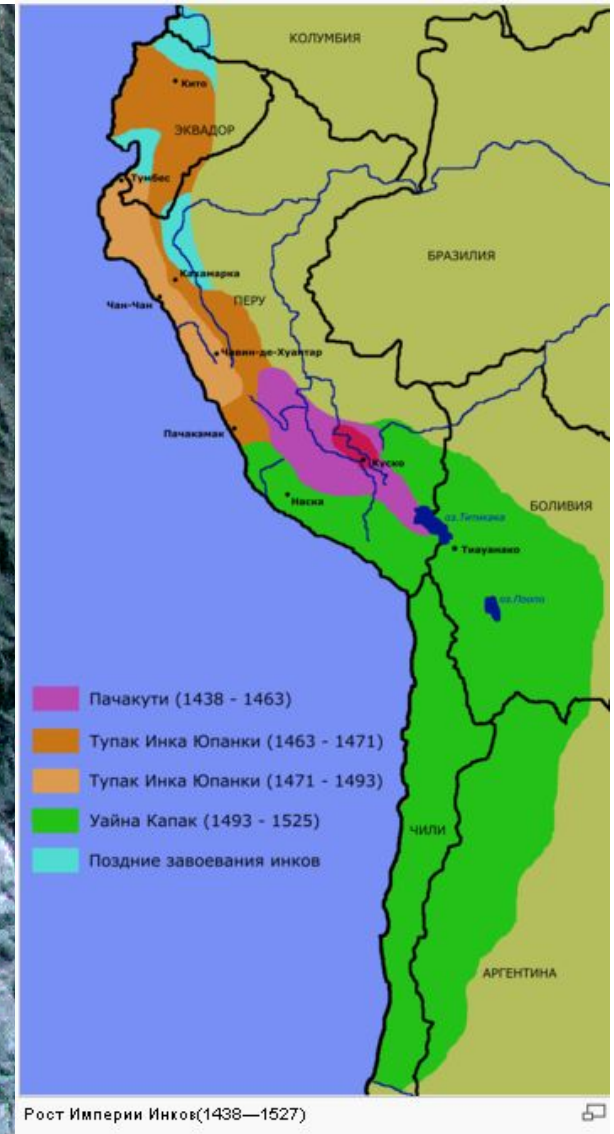
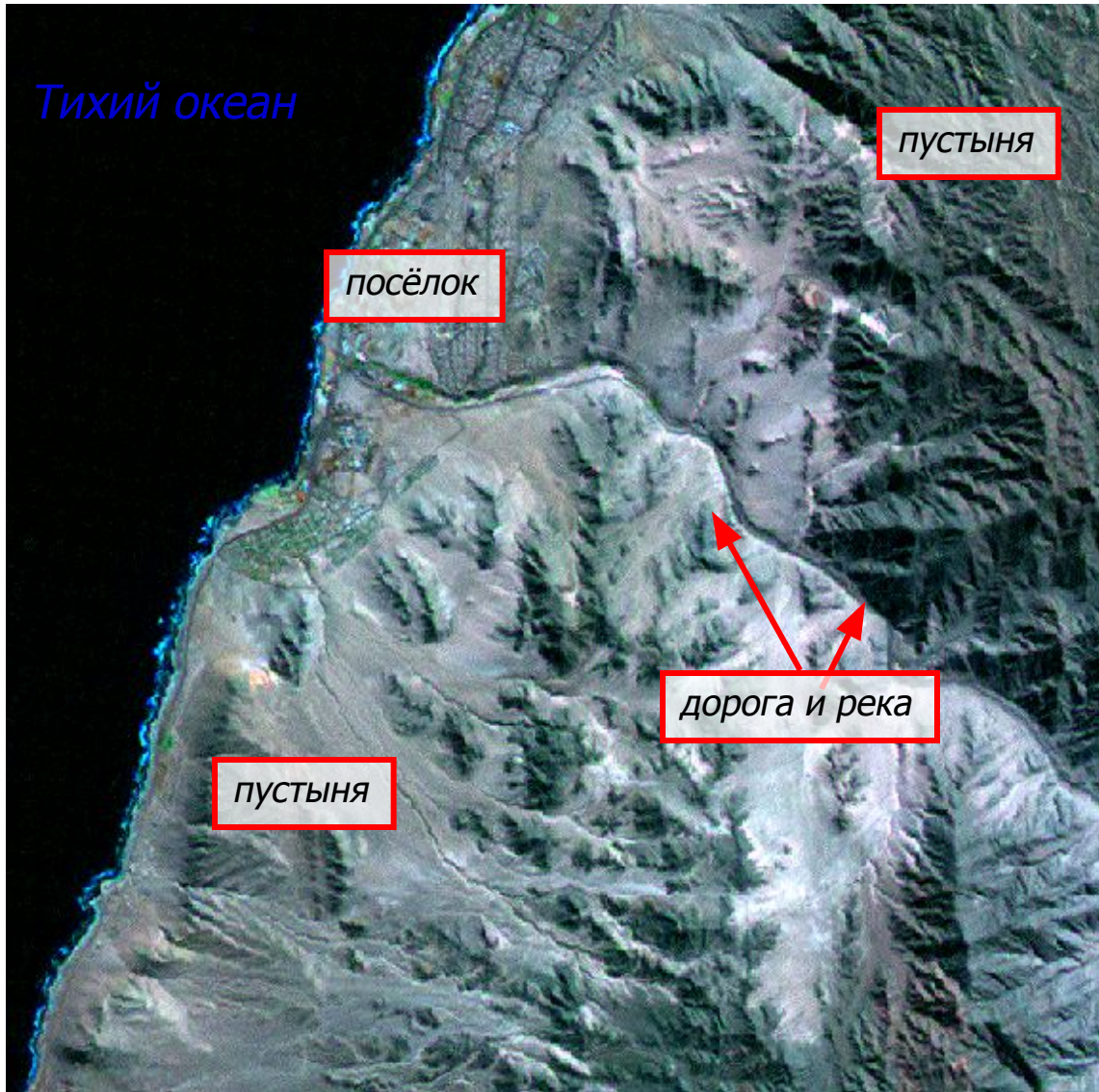
1. Уксул (Мексика)



2. Тескоко (Мексика)



3. Территория инков (Чили)



3. Территория инков (Чили)

Технологические параметры изображения

- ❖ Космический аппарат: Ландсат (Landsat)
- ❖ Пространственное разрешение (исходное): 28 м и 15 м
- ❖ Географический центр изображения: 23° 43' ю.ш., 70° 22' з.д.
- ❖ Спектральные каналы: 2, 8, 7
- ❖ Прибор: ETM+
- ❖ Дата: 25 мая 2000года
- ❖ **Дополнительное описание:** Изображение синтезировано в псевдоцветах. Пустыня отображена серым и синевато-зелёным цветами. Посёлок имеет пятнистый регулярный рисунок, расположен на берегу океана. Поверхность океана отображена чёрным цветом.
- ❖ **Источник:** <http://glcf.umiacs.umd.edu/>, <http://glcf.umiacs.umd.edu/>, <http://glcf.umiacs.umd.edu/>, <http://www.glcf.umiacs.umd.edu/>, <http://www.glcf.umiacs.umd.edu/>, <http://www.iki.glcf.umiacs.umd.edu/>, <http://www.iki.glcf.umiacs.umd.edu/>, <http://www.iki.rssi.glcf.umiacs.umd.edu/>, <http://www.iki.rssi.ru>

Краткое тематическое описание

В ресурсе представлены изображения территорий древних цивилизаций майя, ацтеков и инков. Данные ДЗЗ позволяют выделить территории древних поселений на фоне тропических лесов и пустынных горных районов.

