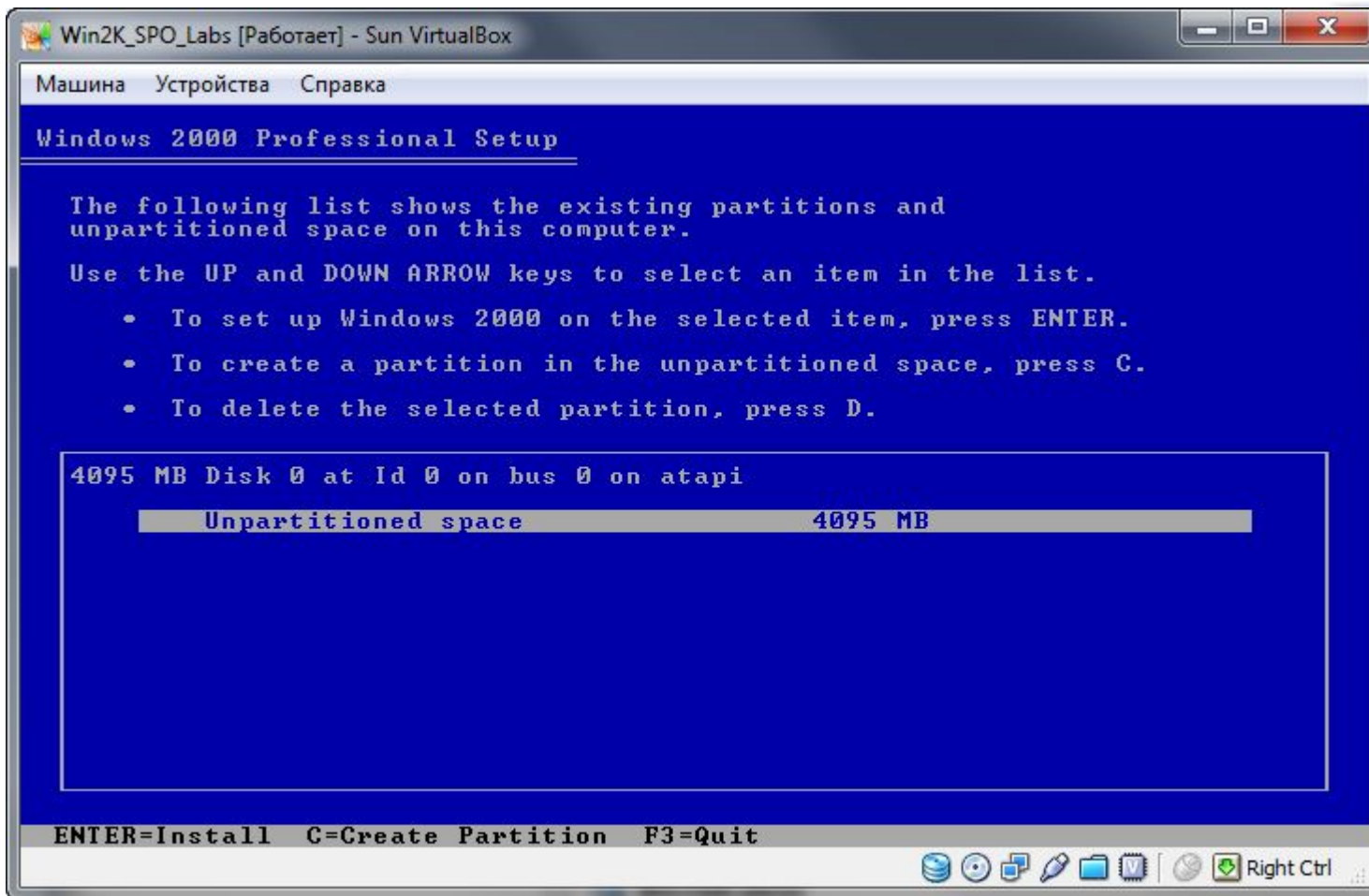


СПО-8х

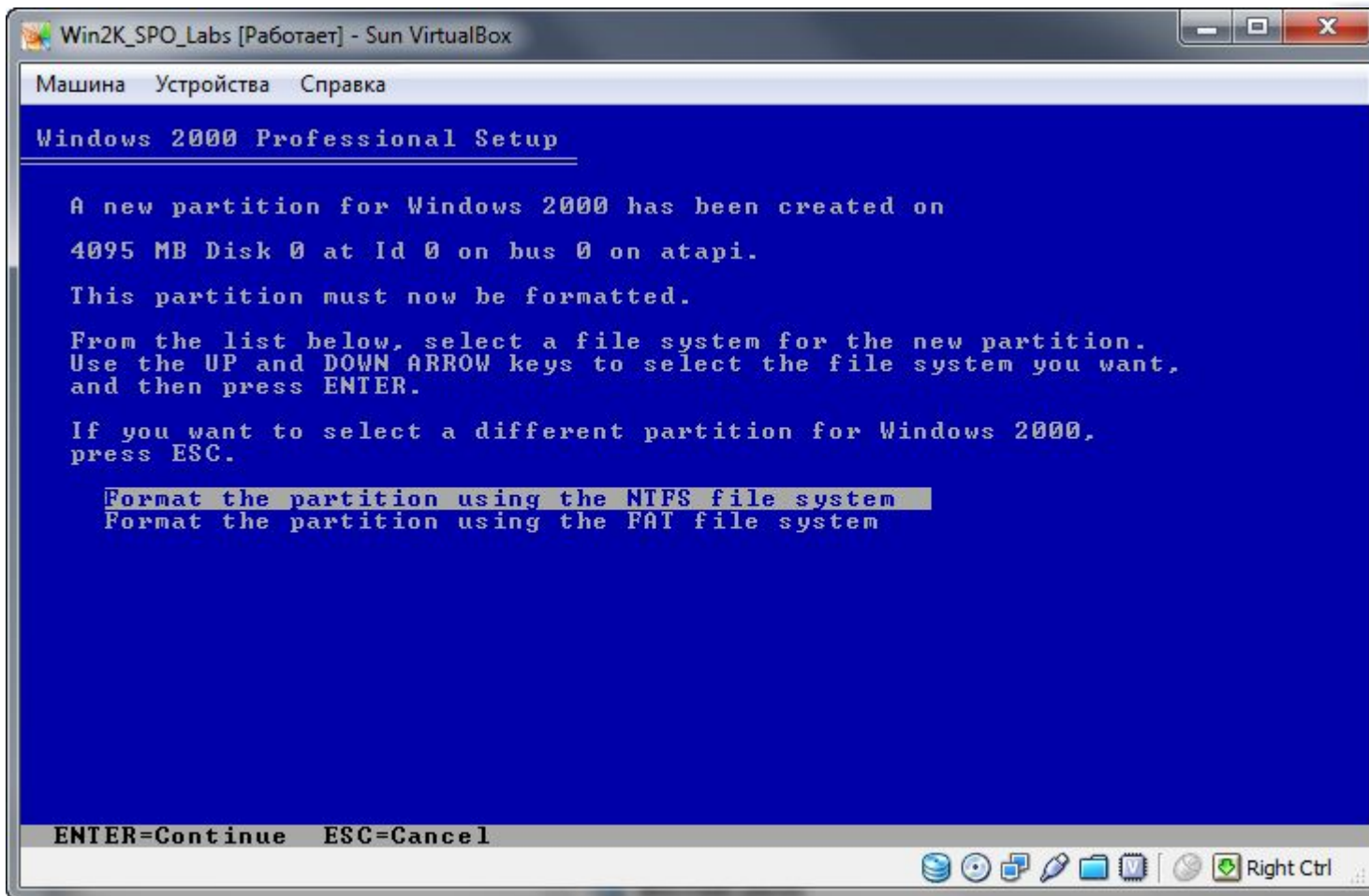
Лабораторная #1

Евтюшкин Д.Г. С-81

*Задание 1*



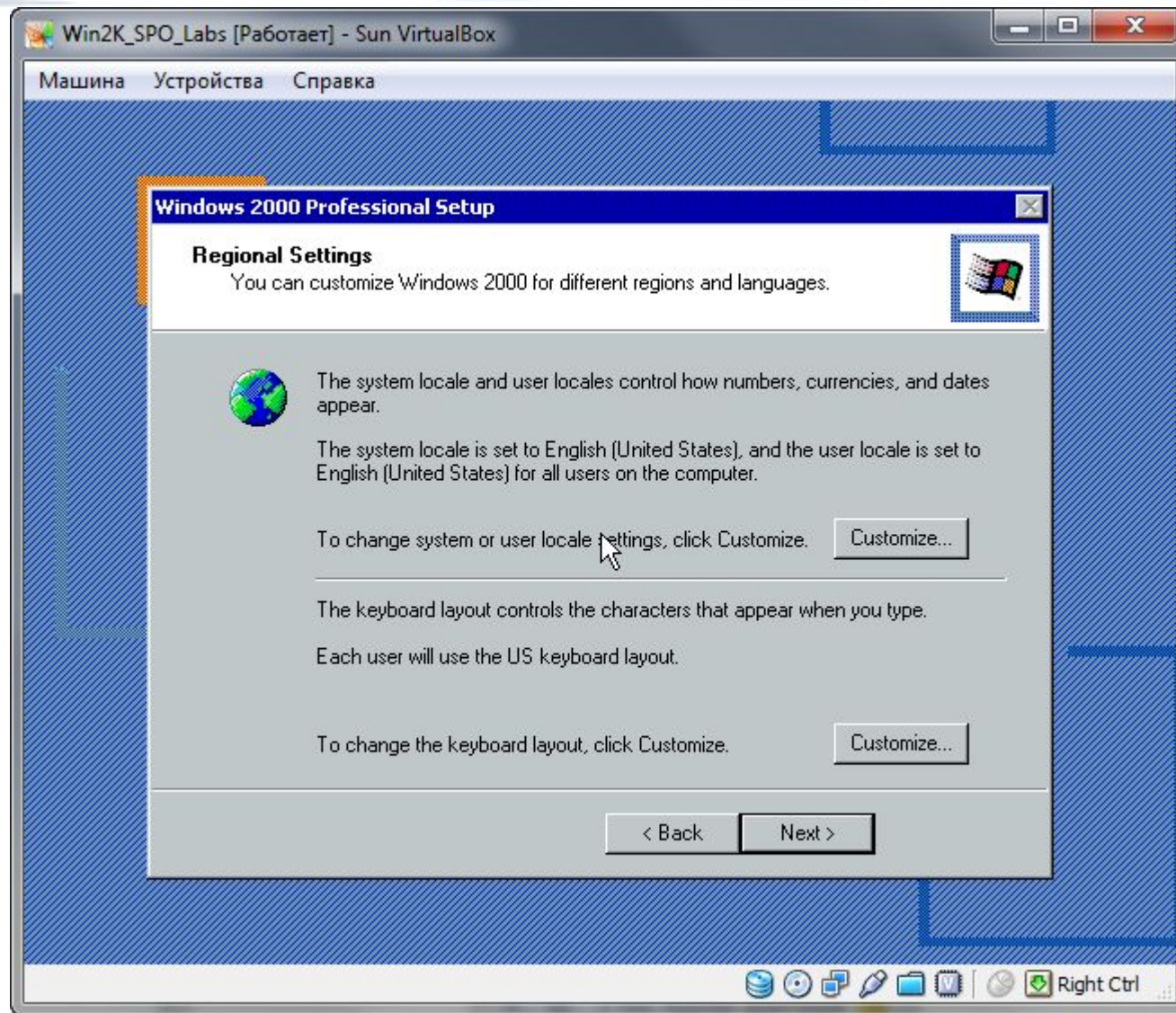
Прочитайте сообщение Setup и нажмите Enter, чтобы продолжить установку. Setup выведет на экран приветственное сообщение. Помимо новой установки Windows 2000, вы можете использовать Setup, чтобы исправить (восстановить) поврежденную установку Windows 2000



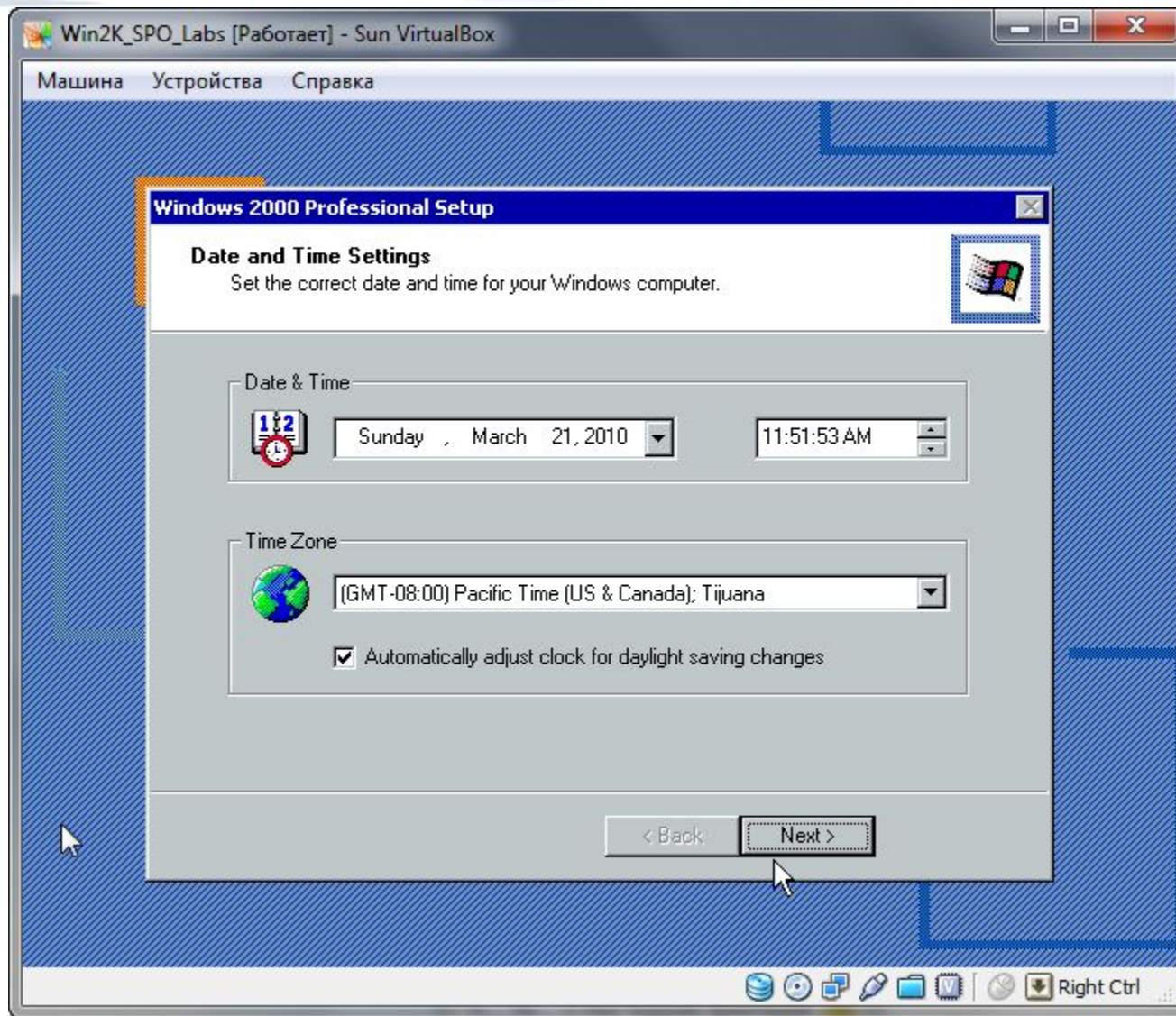
Нажмите клавишу Enter, чтобы выбрать раздел C: по умолчанию. Setup выведет список доступных файловых систем.

Удостоверьтесь, что выбран вариант Format The Partition Using The NTFS File System (Форматировать раздел с использованием NTFS) и нажмите Enter.



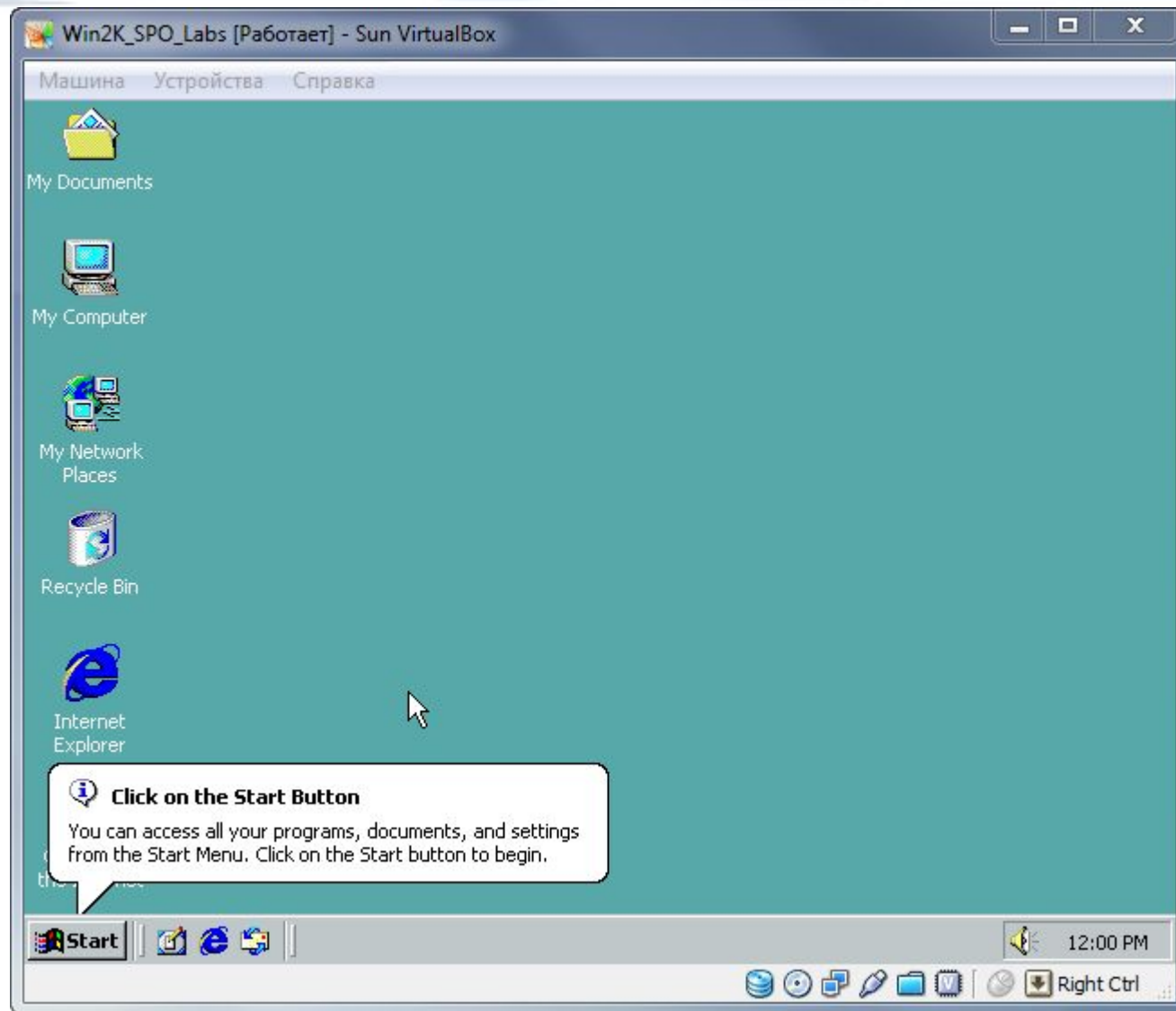


Конфигурирование языковых региональных настроек (формата даты, валют и т.п.)



Выбор региональных настроек Windows.

Позволяет настроить время, дату и часовой пояс.



Windows успешно установлена, можно начинать использование операционной системы!