

ТЕМА:
«Акула»

Проблемный вопрос:
**Почему акула всегда в
движении?**

Бояршин Сергей
3 «г» класс

Гипотеза. У акулы остановится сердце.

Вопросы для исследования:

- 1. Внешний вид акулы.**
- 2. Строение акулы**



АКУЛА

-

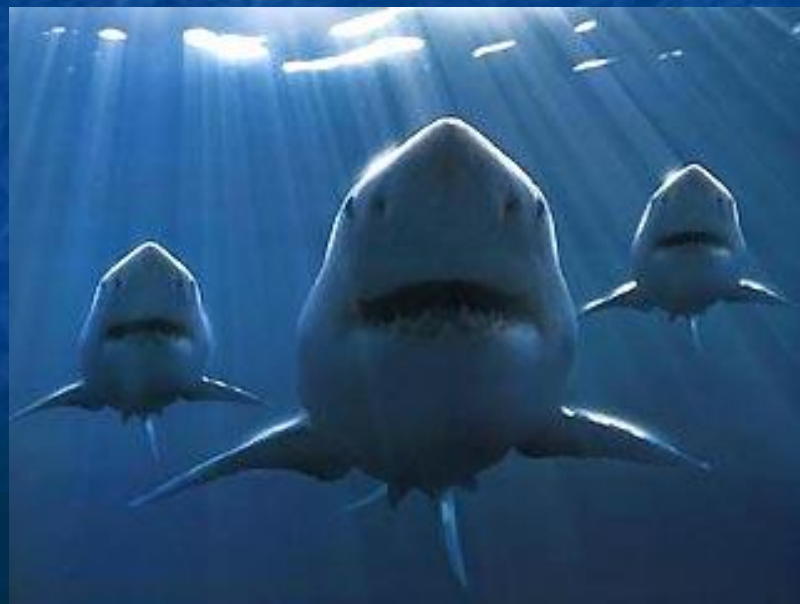
пластиножабер
ная хрящевая
рыба

отличительные
особенности
акулы: удлинённое
тело
торпедообразной
формы, большой
хвостовой плавник,
обычно большое
количество острых
зубов на каждой
челюсти





К настоящему времени известно более 450 видов акул: от глубоководной мелкой, длиной лишь 17 см, до китовой акулы - самой большой рыбы (её длина 12 м.).

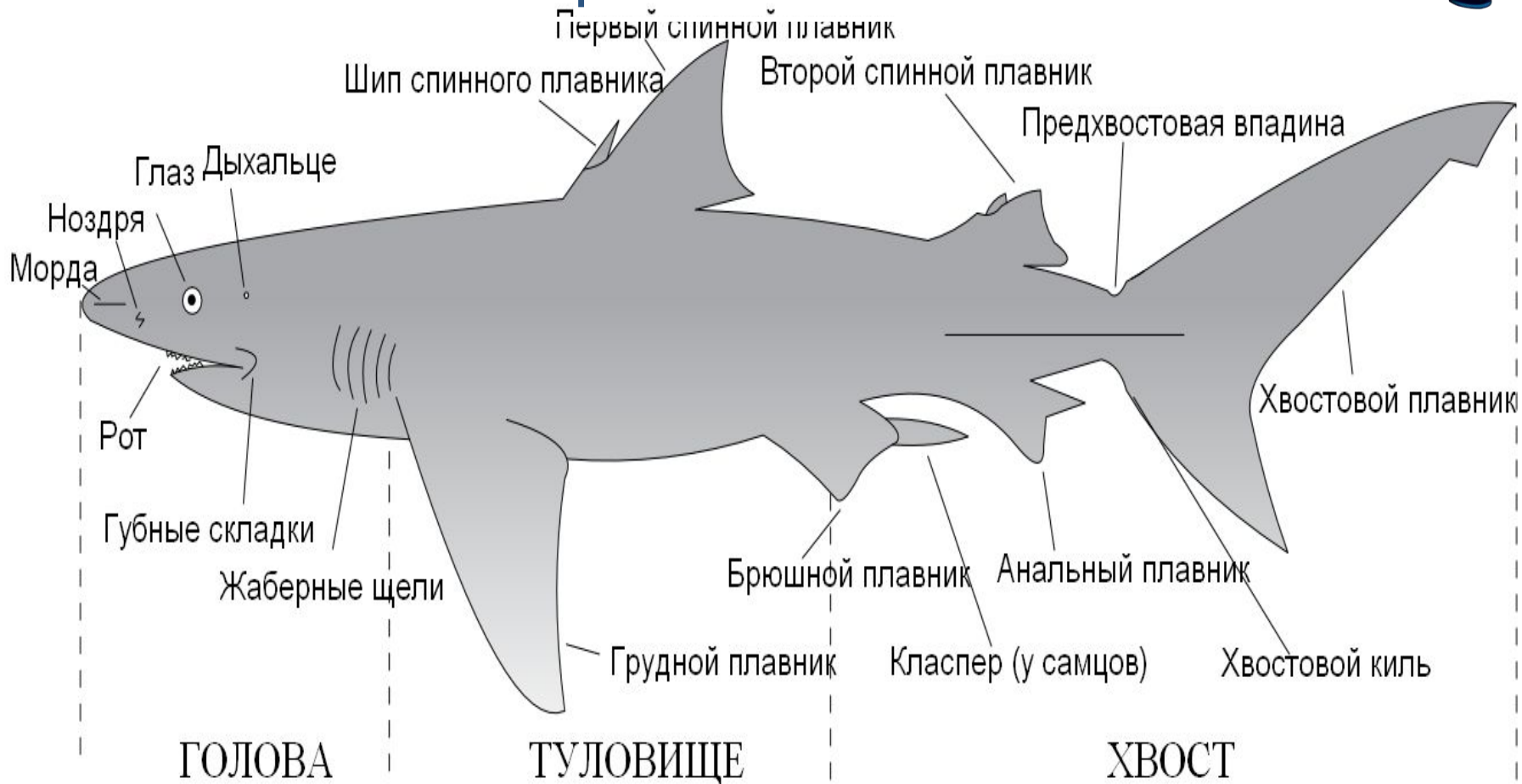


Строение акулы



Есть жабры.

Нет легких.



Почему акулы всегда двигаются



первая причи на

Акула не имеет плавательного пузыря. Поэтому акула должна постоянно шевелить плавниками и хвостом, чтобы держаться на определенной глубине и не пойти на дно.



Вторая причи на



Для дыхания акула постоянно должна пропускать через жабры воду, а она, в отличие от множества других рыб может обеспечить это только за счет постоянного движения (она не умеет хватать воду ртом как другие рыбы).



**Вывод:
Движение акулы – это ее
жизнь!**