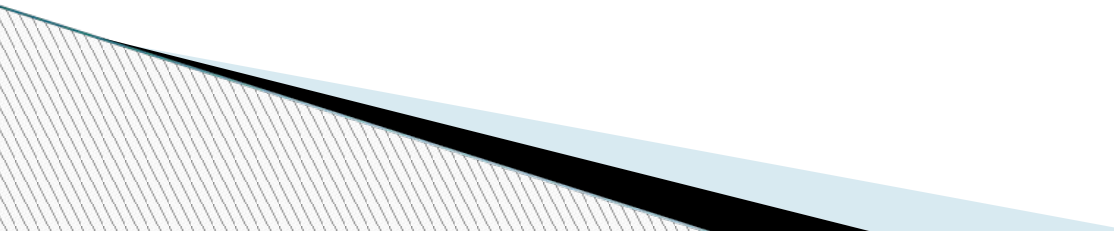


Синдром дефицита внимания, гиперактивности (СДВГ) и речевые нарушения у учащихся начальных классов

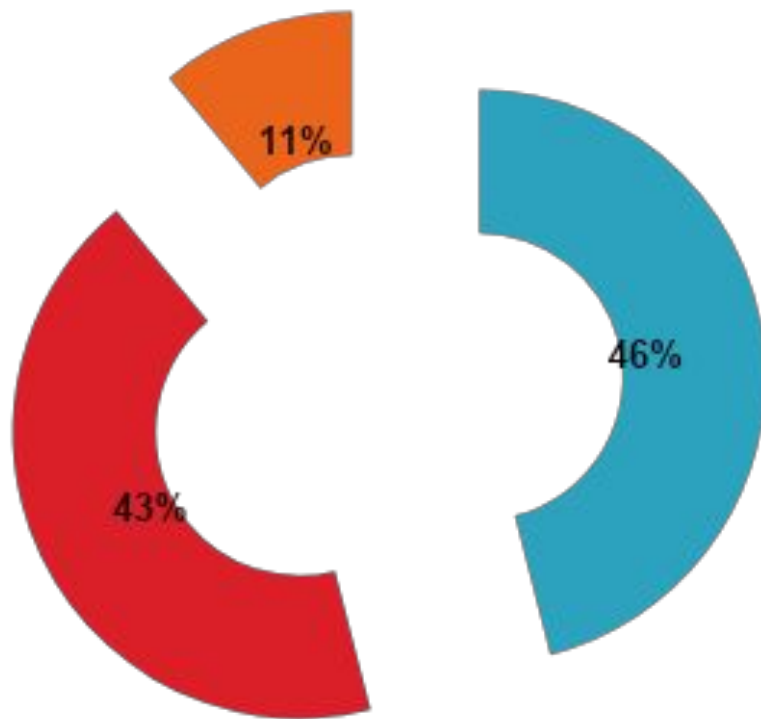
Учитель-логопед МОУ СОШ №24
Рукина Н.А.



Диагнозы, которые ставит невропатолог:

- **ММД** – минимальная мозговая дисфункция
 - **ПЭП** – перинатальная энцефалопатия
 - **МИАТОНИЧЕСКИЙ СИНДРОМ**
- 

СДВГ у учащихся нач.классов в МОУ СОШ №24 (2011-2012 уч. г.)



- Учащиеся начальных классов, способные хорошо усвоить программу
- Учащиеся, испытывающие трудности в усвоении школьной программы
- СДВГ

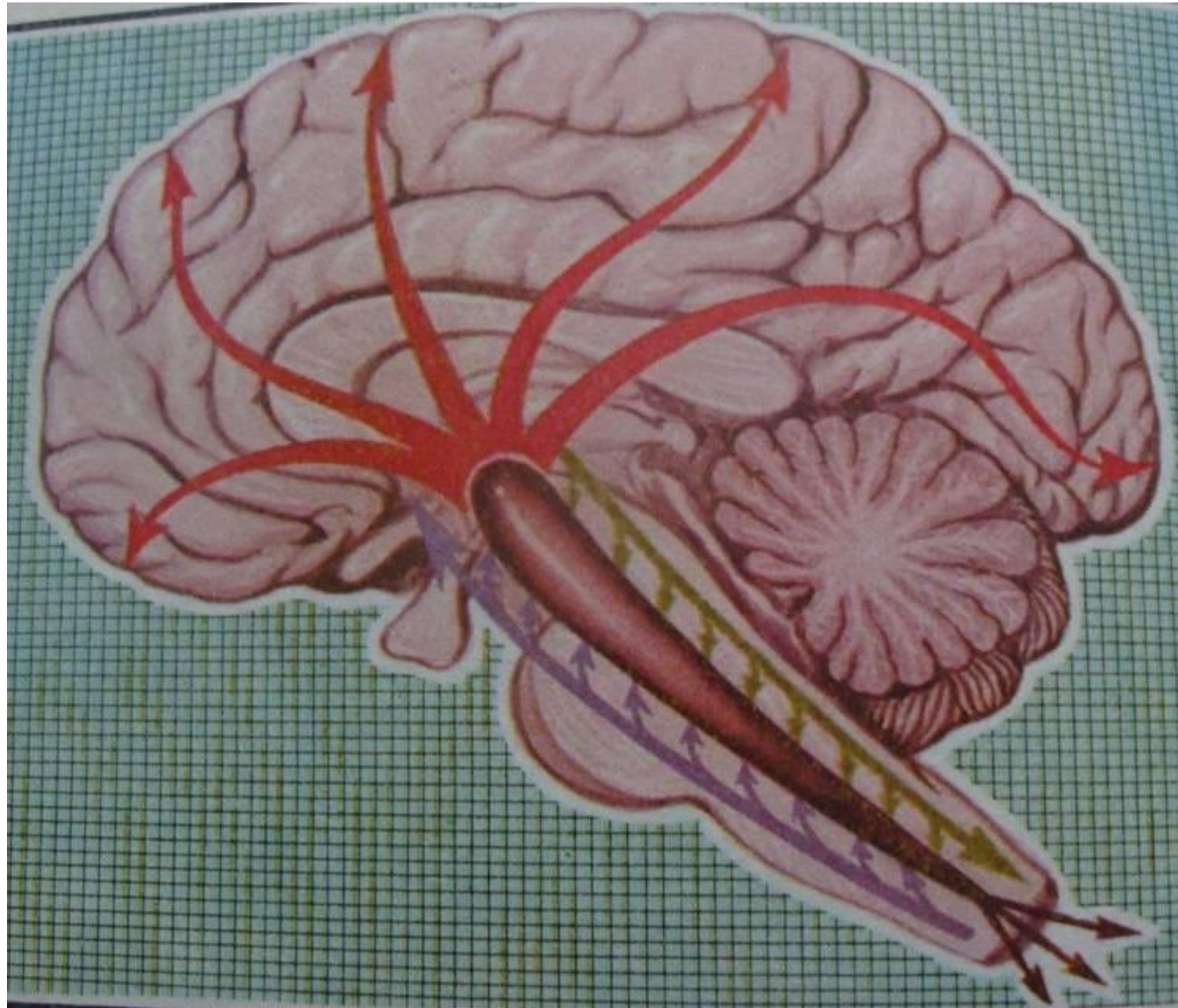
Этиология



Работа головного мозга во время восприятия обучающей информации



Ретикулярная формация



Проявления СДВГ

Дошкольники

- Расторможенность
- Задержка темпов развития - ЗПР, ЗРР

Школьники

- Трудности в обучении
- Нарушения поведения



**Развитие познавательной
деятельности при СДВГ
всегда идёт на изначально
дефицитарной основе**



Прогноз

- Исчезновение проявлений;
- «Маскировка» др. личностными чертами;
- ДВ сохраняется, а самоконтроль возрастает;
- Развитие невротизации;
- Асоциальное поведение.

