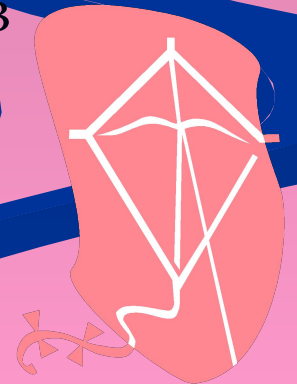


# Сложноподчинённые предложения

- это предложения, которые включают главное и одно или несколько придаточных предложений, придаточные подчиняются главному и отвечают на вопросы членов предложения.



# Виды придаточных

Определительные	Изъяснительные	Обстоятельственные
поясняют имя существительное (или местоимение) главной части и отвечают на вопросы определения (какой? который? чей?)	поясняют слово (сказуемое) главной части и отвечают на падежные вопросы, как и дополнения.	-

# Обстоятельственные придаточные

1) Места (где? куда? откуда?);

союзные слова: где, куда, откуда;

указательные слова : там, туда, оттуда, везде, всюду.

2) Времени (когда? как долго? с каких пор? );

союзы: когда, лишь только, едва, пока;

указательные слова : тогда, до тех пор.

3) Сравнения (как? насколько?);

союзы: как, будто, как будто, словно, точно, чем-тем;

указательные слова: так, настолько.

4) Образа действия и степени (как? каким образом? );

союзы: что, чтобы, как, как будто, словно, точно;

союзные слова: как, насколько;

указательные слова: так, такой, таким образом, настолько.

# Обстоятельственные придаточные

5) Цели (зачем? с какой целью? для чего?);

союзы: чтобы, для того чтобы, с тем чтобы, дабы;

указательные слова: для того, затем, с тем.

6) Условия (при каком условии?);

союзы: если, когда, кабы, ежели, коли, как скоро;

указательные слова: в том случае, тогда.

7) Причины (почему? отчего? по какой причине?);

союзы: потому что, оттого что, так как, ибо;

указательные слова: потому, оттого, ввиду того.

8) Следствия (что из этого следует?);

союзы: так что.

# По структуре обстоятельственные придаточные делятся:

- а) относящиеся к слову (придаточные образа действия, степени, места) соединяются союзными словами;
- б) относящиеся ко всему главному предложению (остальные) соединяются союзами.