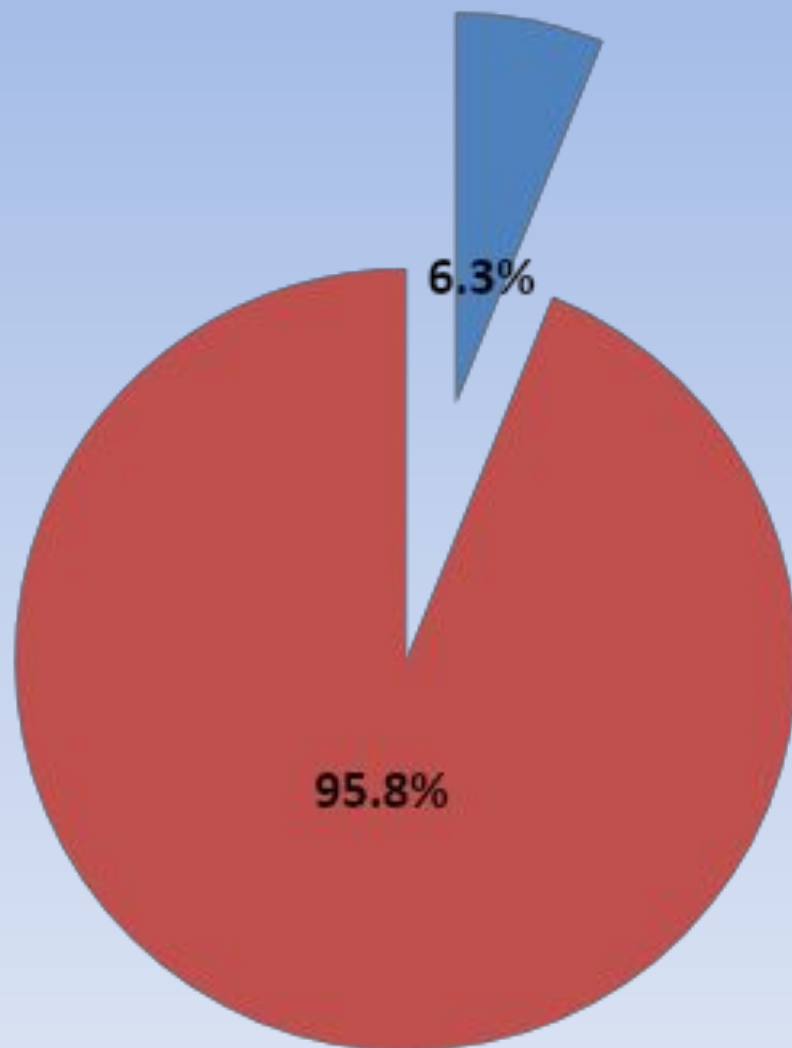


**ТЕРРИТОРИАЛЬНЫЙ ФОНД ОБЯЗАТЕЛЬНОГО МЕДИЦИНСКОГО СТРАХОВАНИЯ  
ЯРОСЛАВСКОЙ ОБЛАСТИ**

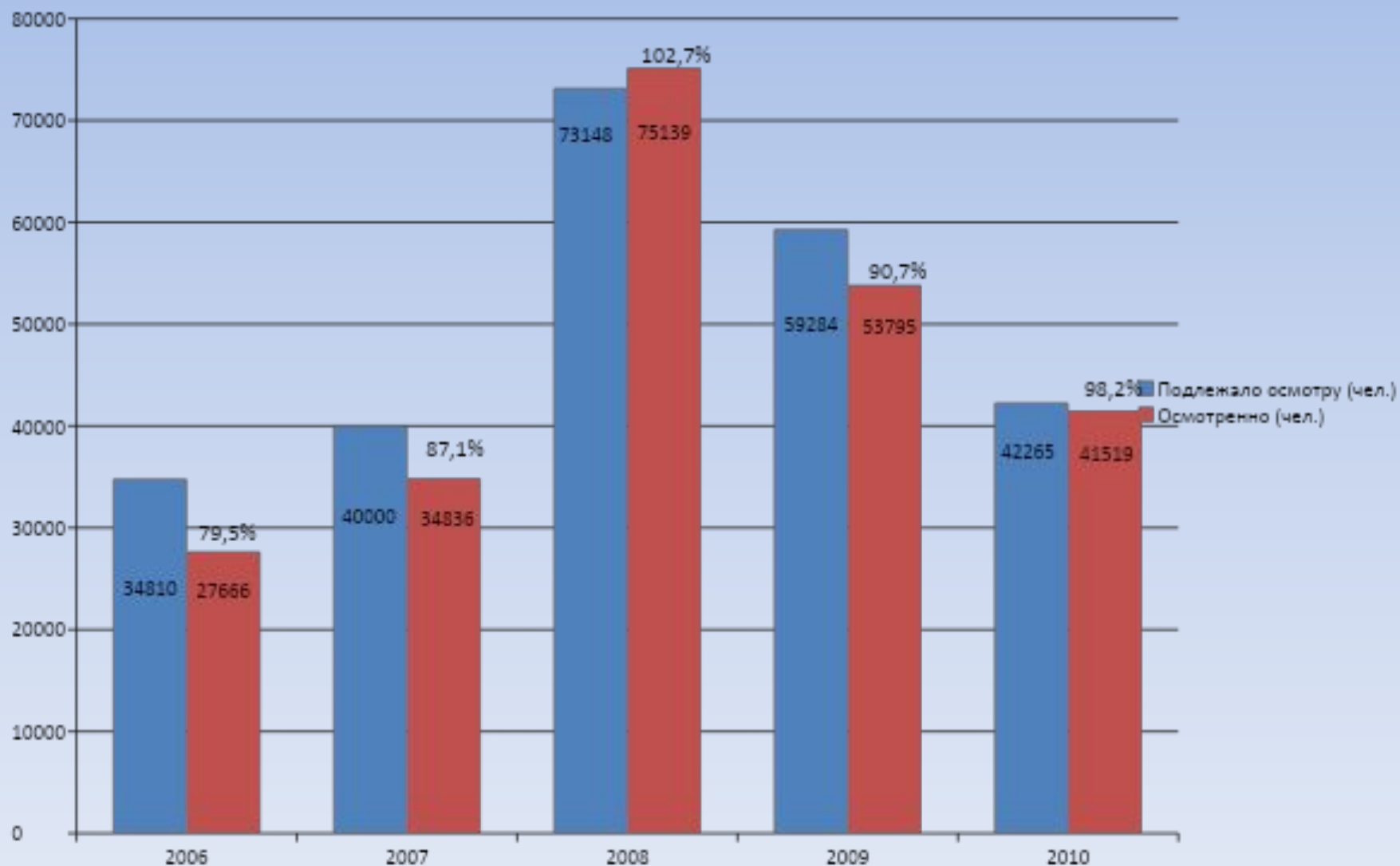
***Анализ проведения  
дополнительной  
диспансеризации работающих  
граждан Ярославской области  
в 2010 году.***

***Начальник отдела  
организации ОМС  
Кузнецов Л. П.***

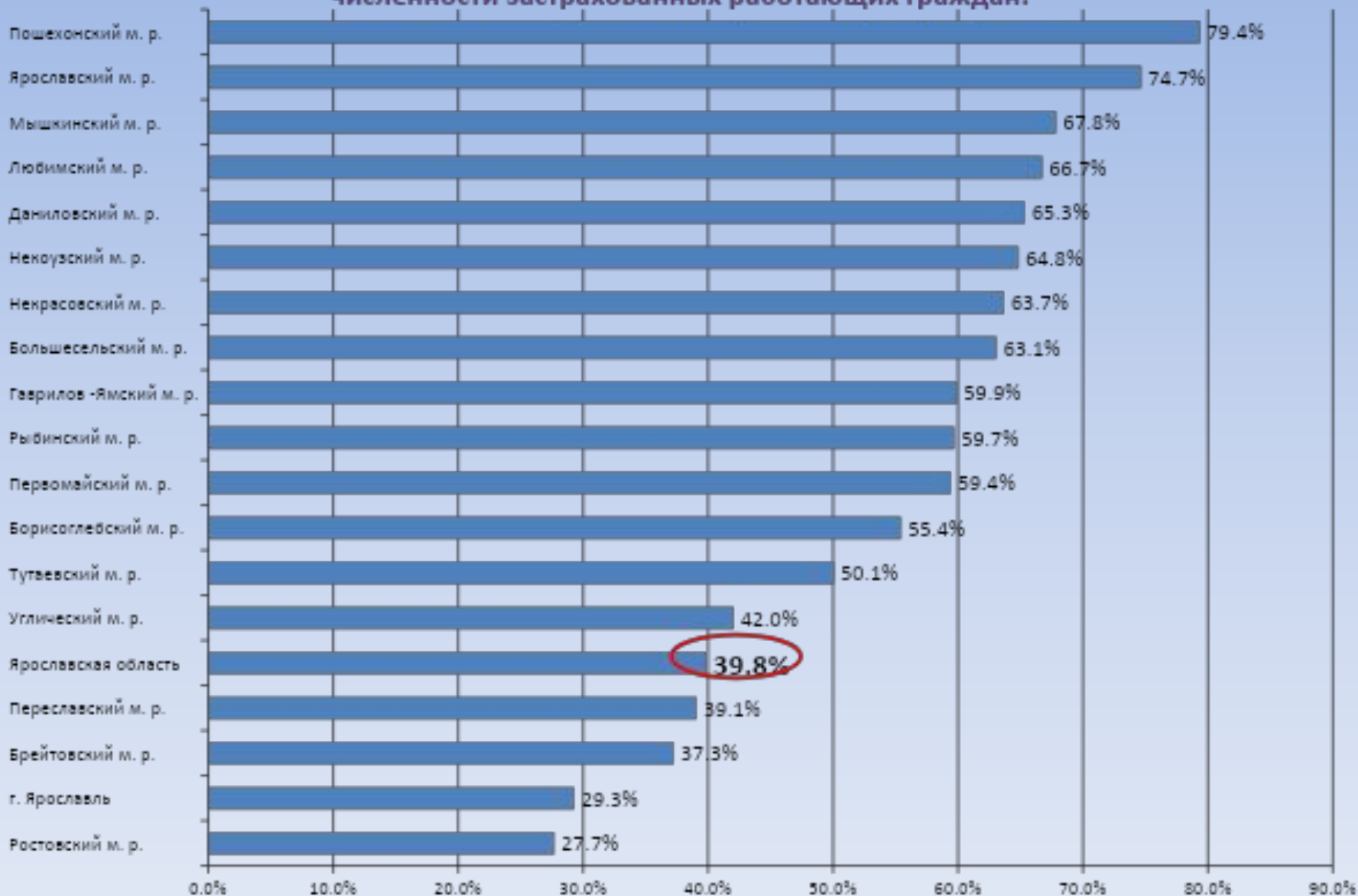


■ Государственной собственности - 3 ■ Муниципальной собственности - 45

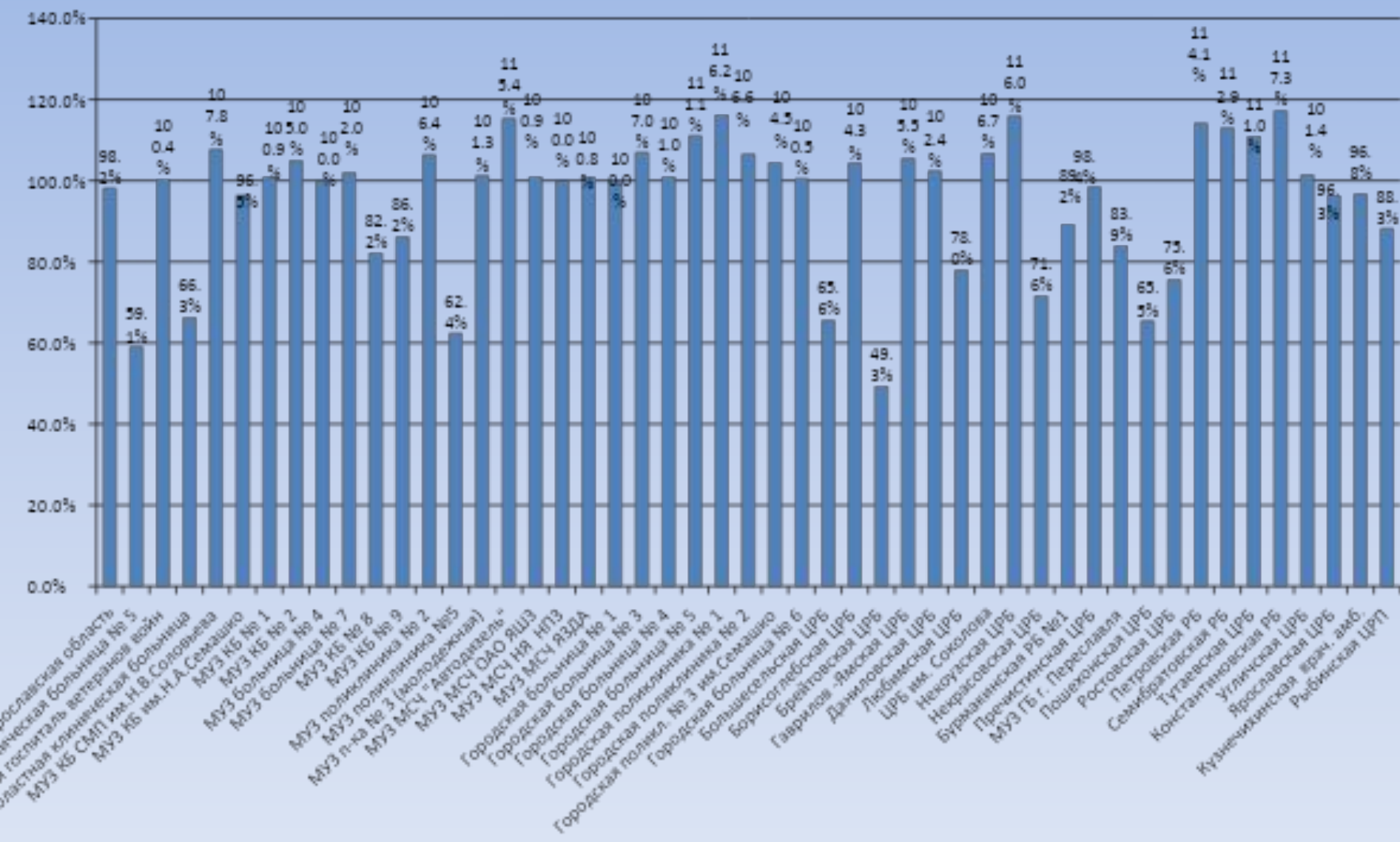
Итоги выполнения плана дополнительной диспансеризации работающих граждан 2006 – 2010 г.



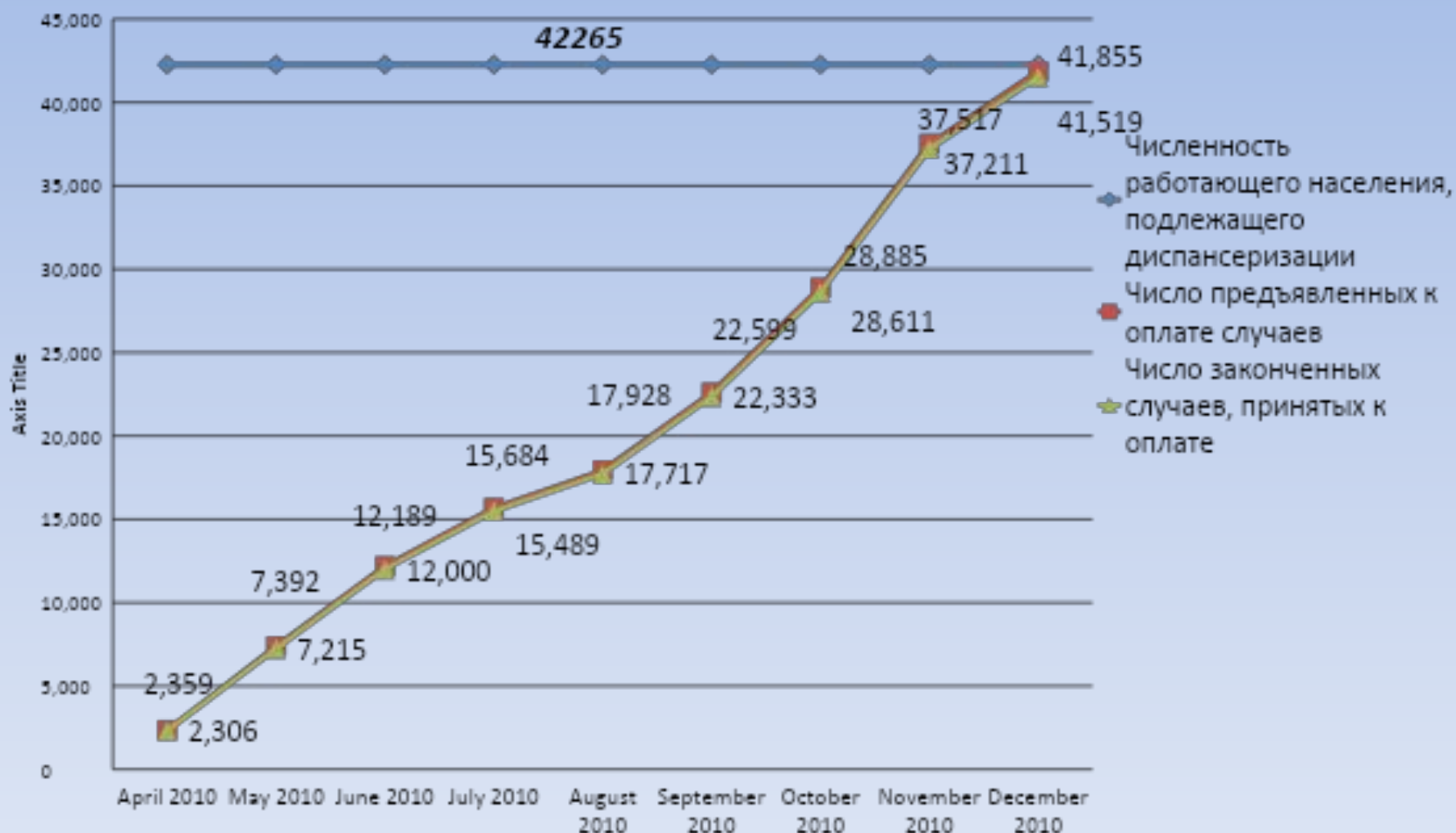
Сравнительные показатели по исполнению плана дополнительной диспансеризации работающих граждан в 2006-2010г. по отношению к численности застрахованных работающих граждан.



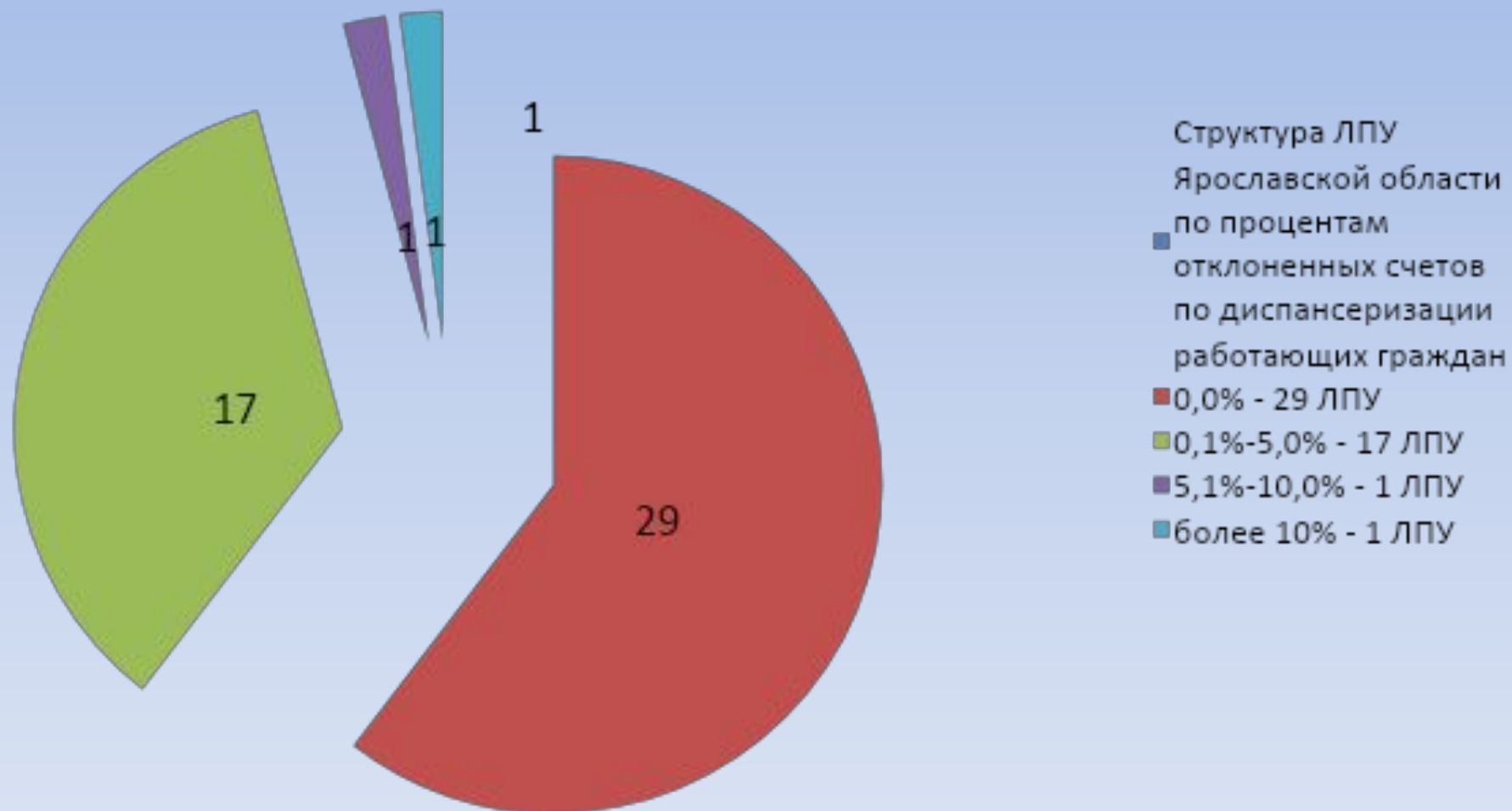
## Выполнение плана дополнительной диспансеризации работающих граждан Ярославской области в разрезе ЛПУ за 2010 год.



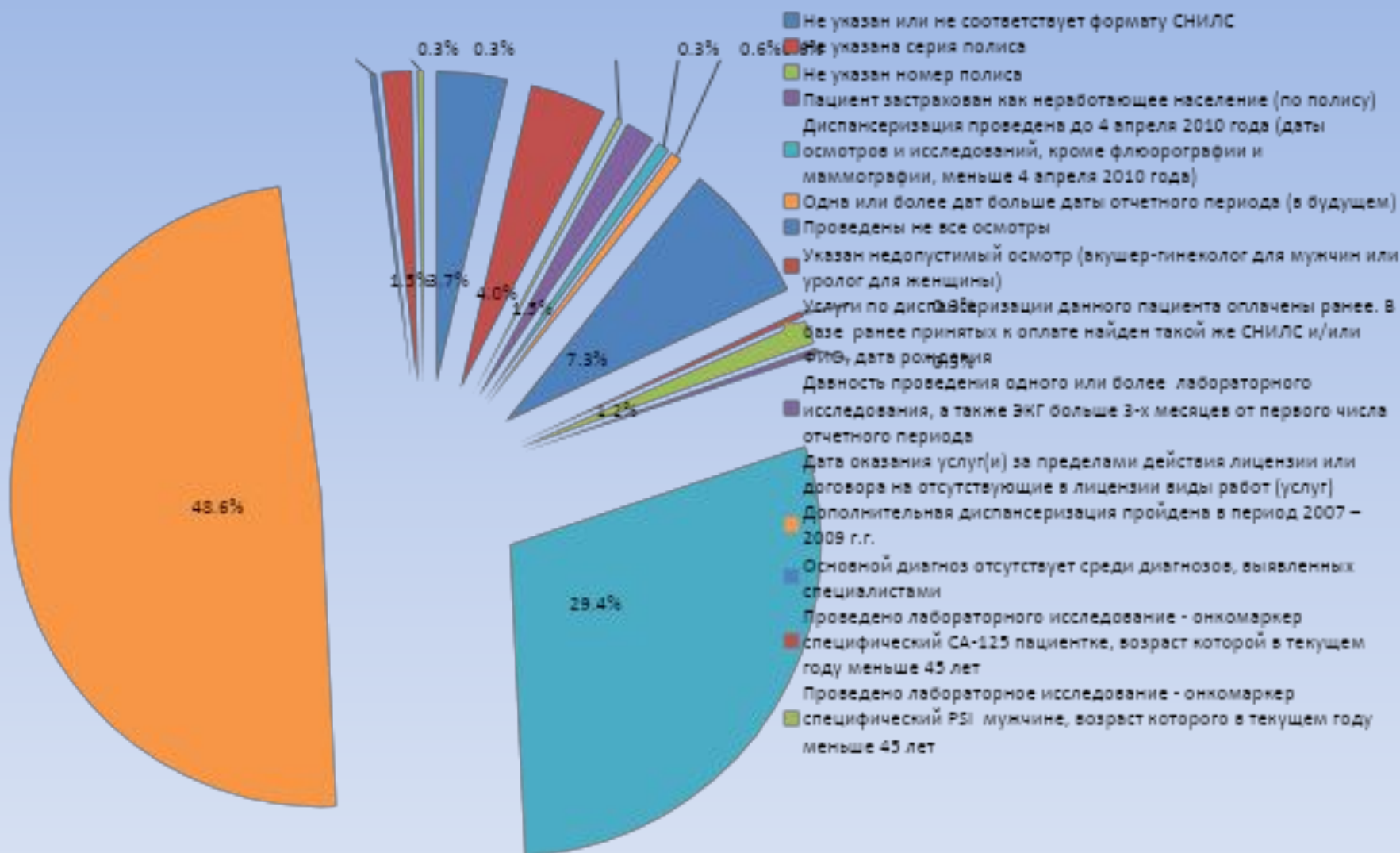
Динамика количества предъявленных к оплате случаев дополнительной диспансеризации работающих граждан согласно реестров счетов (человек) и количества законченных случаев диспансеризации, принятых к оплате после проведения медико-экономической экспертизы



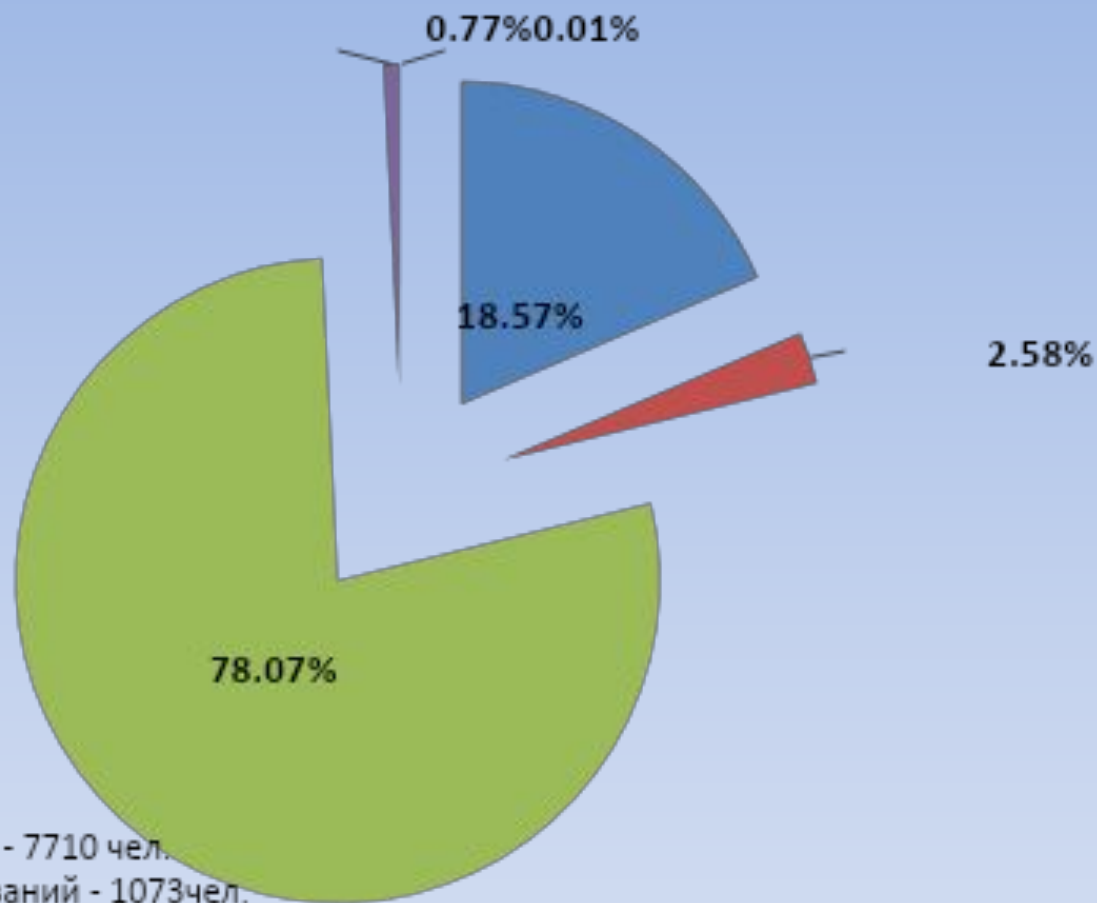
## Структура ЛПУ Ярославской области по процентам отклоненных счетов по дополнительной диспансеризации работающих граждан за 2010 г.



# Структура кодов ошибок, выявленных при проведении медико-экономической экспертизы реестров счетов за 2010 г.







I группа - практически здоровые - 7710 чел.

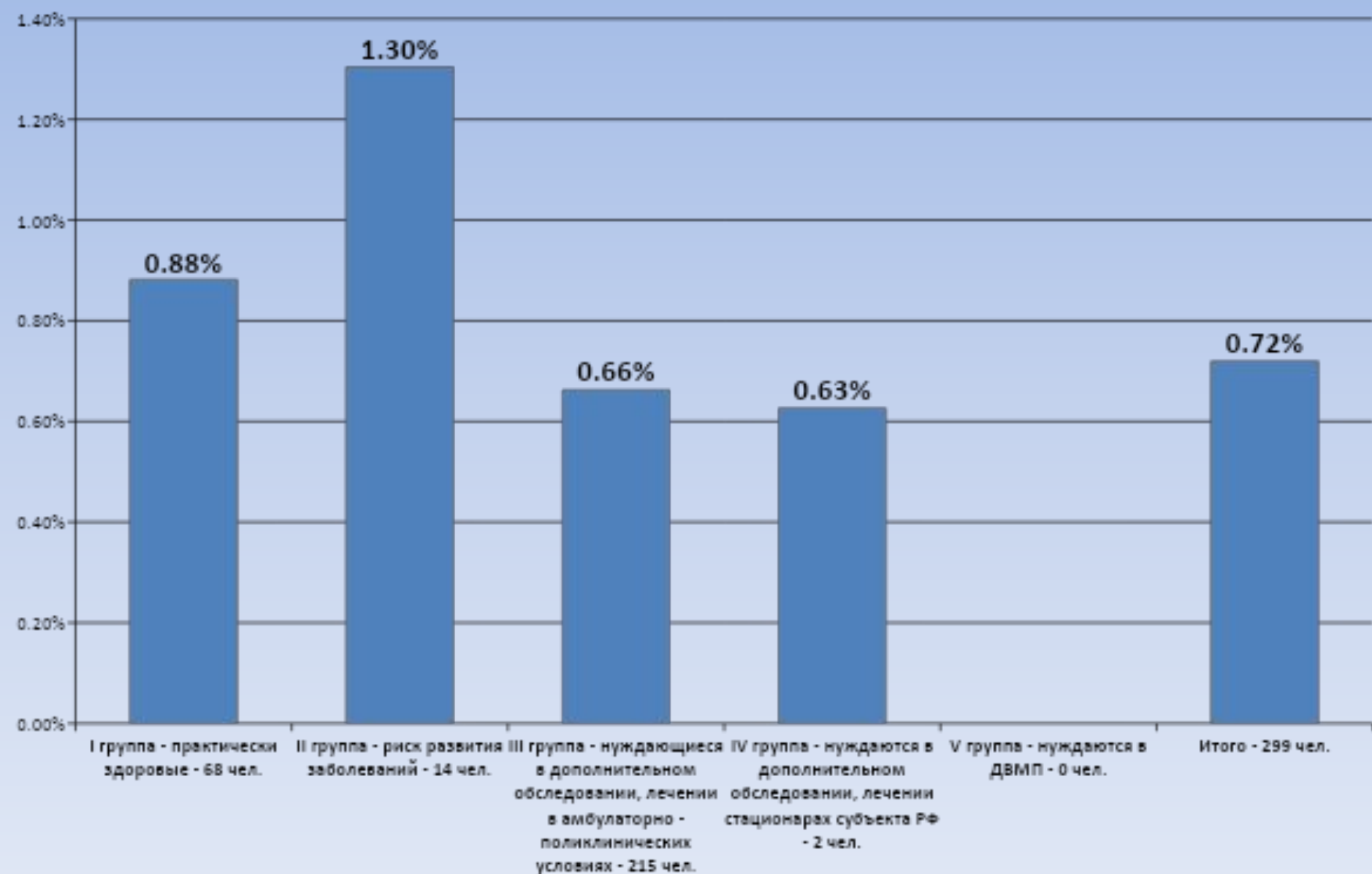
II группа - риск развития заболеваний - 1073 чел.

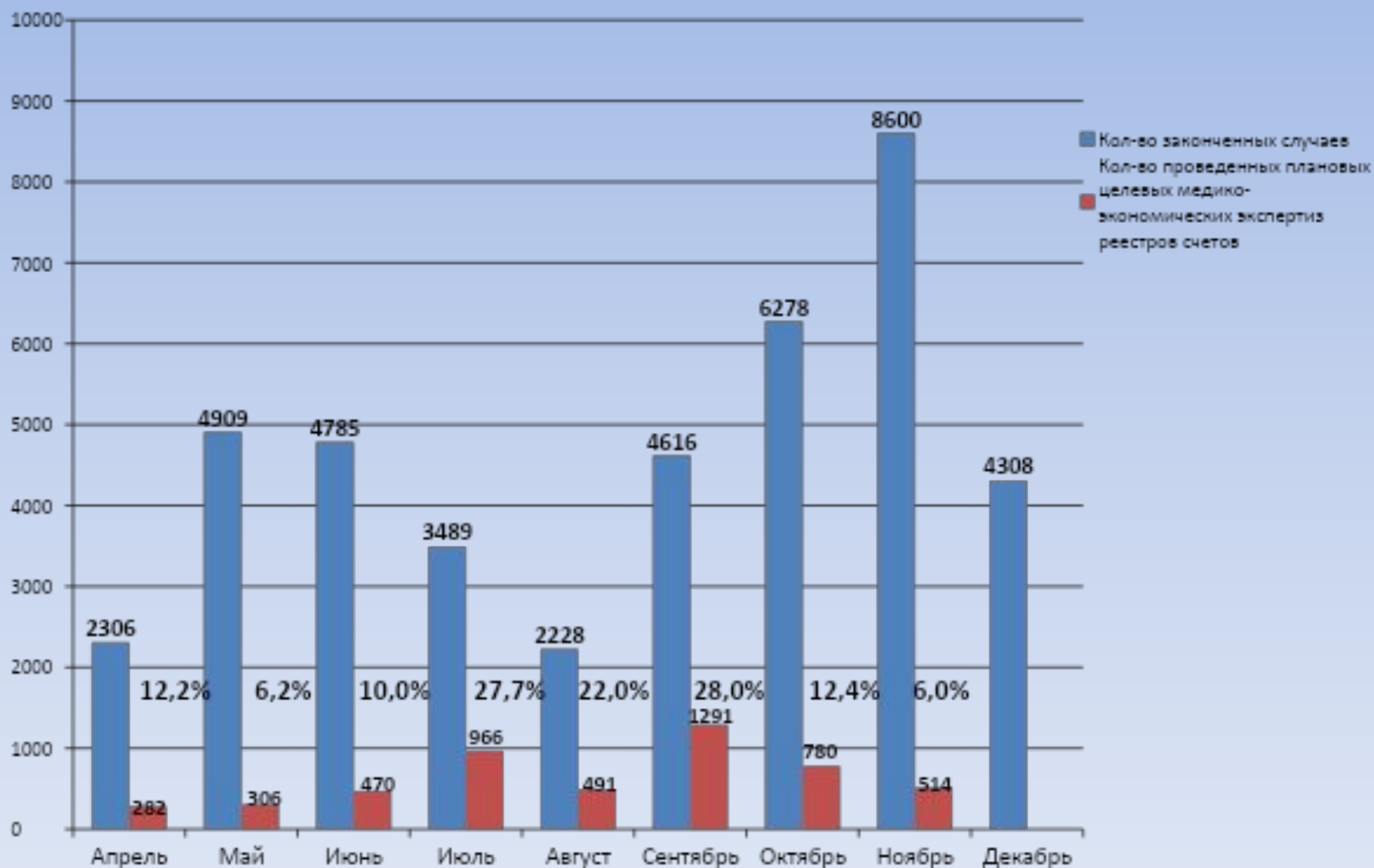
III группа - нуждающиеся в дополнительном обследовании, лечении в амбулаторно - поликлинических условиях - 32413 чел.

IV группа - нуждаются в дополнительном обследовании, лечении стационарах субъекта РФ - 319 чел.

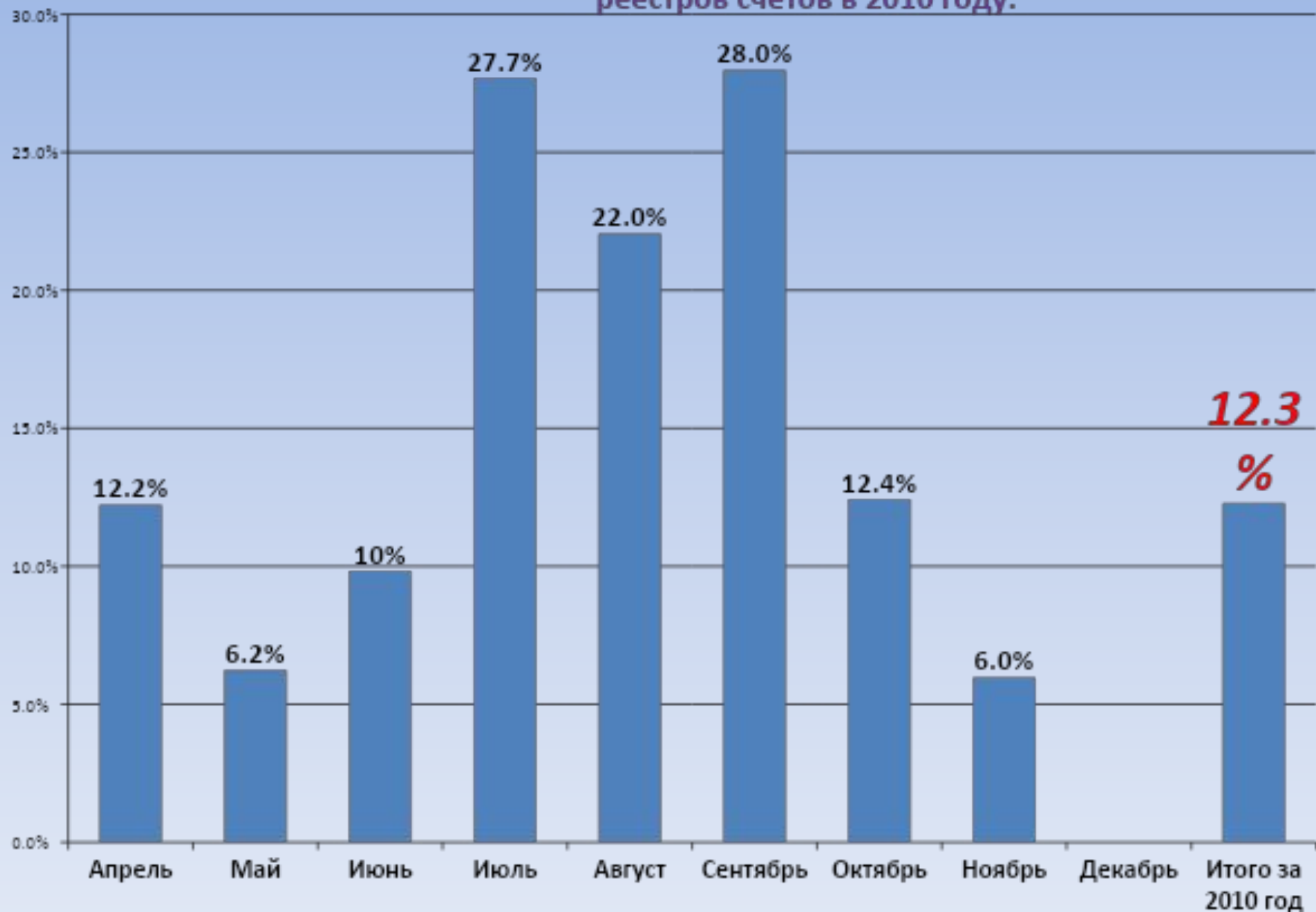
V группа - нуждаются в ДВМП - 4 чел.

**Отдел** Работаящие граждане, прошедшие дополнительную диспансеризацию, обратившиеся в центры здоровья  
**организации ОМС** (по группам здоровья) в 2010 году





## Структура проведения целевой медико-экономической экспертизы реестров счетов в 2010 году.



Структура нарушений, выявленных при проведении плановой целевой медико-экономической экспертизы реестров счетов дополнительной диспансеризации работающих граждан за 2010 год.



- Дефекты организации и порядка проведения дополнительной диспансеризации
- Незаконченный случай дополнительной диспансеризации
- Несоответствие дат проведения дополнительной диспансеризации работающих граждан, указанных в медицинской карте, датам, представленным в реестре счетов
- Дефекты оформления медицинской документации

## АКТ

**Проверки плановой целевой медико - экономической экспертизы реестров счетов на оплату расходов, связанных с проведением дополнительной диспансеризации работающих граждан.**

От "... " \_\_\_\_\_

В соответствии с Договором о финансировании территориальным фондом обязательного медицинского страхования расходов по проведению дополнительной диспансеризации работающих граждан № ... от ..... года на основании первичной документации проведена проверка итогов дополнительной диспансеризации работающих граждан за апрель 2010 года в учреждении здравоохранения .....

Цель проверки: соответствие оплаченных реестров счетов на оплату дополнительной диспансеризации работающих граждан первичной медицинской документации обеспечение обоснованного получения учреждениями здравоохранения средств, направляемых ТФ ОМС на оплату расходов за законченный случай проведения дополнительной диспансеризации работающих граждан.

**Экспертиза медицинской документации по законченным случаям дополнительной диспансеризации, предъявленным к оплате реестров счетов:**

# Экспертиза медицинской документации по законченным случаям дополнительной диспансеризации, предъявленным к оплате реестров счетов:

Отдел  
организации  
ОМС

| № п/п | Показатели экспертной проверки   | Результаты проверки | Примечание |
|-------|--|---------------------|------------|
| 1     | Организация и порядок проведения дополнительной диспансеризации  |                     |            |
| 1.1   | Наличие договоров с другими учреждениями здравоохранения на недостающие виды медицинских услуг   |                     |            |
| 1.2   | Наличие внутренних приказов в лечебном учреждении по организации и проведению ДДРГ   |                     |            |
| 1.3   | Наличие плана - графика ДДРГ   |                     |            |
| 1.4   | Наличие поименных списков граждан, подлежащих дополнительной диспансеризации   |                     |            |
| 1.5   | Не подтвержден факт проведения ДД:<br>-отсутствие первичных медицинских документов.  |                     |            |
| 2     | Незаконченный случай ДД:   |                     |            |
| 2.1   | Проведенный неполным составом врачей-специалистов.   |                     |            |
| 2.2   | Невыполнение установленного объема клинических, лабораторных, инструментальных методов исследования.   |                     |            |
| 2.3   | Проведение дополнительной диспансеризации работающим гражданам, прошедшим ДД в 2006 году и взятым на «Д» учет.   |                     |            |
| 3     | Несоответствие дат проведения ДДРГ, указанных в медицинской карте амбулаторного больного (форма № 025/у-04), карте учета дополнительной диспансеризации работающих граждан (форма № 131/у-ДД-10), датам, в представленном к оплате реестре счетов. |                     |            |
| 4     | Дефекты оформления медицинской документации:   |                     |            |
| 4.1   | Отсутствие в медицинской карте амбулаторного больного описания объективного осмотра специалистов.  |                     |            |
| 4.2   | Несоответствие заключения врача-специалиста о состоянии здоровья пациента с полученными данными исследований.  |                     |            |
| 4.3   | Наличие недостоверных заключений врача терапевта по диагнозам, группе состояния здоровья.  |                     |            |
| 4.4   | Отсутствие индивидуальной программы профилактических мероприятий у граждан III, IV, V групп здоровья.  |                     |            |
| 4.5   | Другие дефекты оформления медицинской документации   |                     |            |

**ЗАКЛЮЧЕНИЕ:**

# Над проектом

Редактор – Кузнецов Л. П.

Консультант

ы:

Крутикова Т. В.

Лапина Н. Н.

Лебедева М. В.

Пегашев А. А.

Монтаж – Родионова Е. Н.