

«ЭКСПРЕСС- БЮДЖЕТИРОВАНИЕ»

ЭФФЕКТИВНОЕ БЮДЖЕТНОЕ УПРАВЛЕНИЕ

Важные термины

- **Управленческий учет** — процесс сбора, обработки и анализа информации о состоянии предприятия целью принятия верных управленческих решений.
- **Бюджет** — квантифицированный (выраженный количественно) план, ориентирующий на достижение цели или целей компании.
- **Бюджетное управление** — оперативная система управления компанией по центрам ответственности через *бюджеты*, позволяющая достигать поставленные цели путем наиболее эффективного использования ресурсов.
- **Постановка бюджетного управления** — комплекс организационно-технических мероприятий по разработке и внедрению системы, которая обеспечит осуществление бюджетного управления.
- **Финансовая структура предприятия** — это иерархия центров финансовой ответственности, взаимодействующих между собой через бюджеты.
- **Центр финансовой ответственности (ЦФО)** — структурное подразделение (или группа подразделений), осуществляющее определенный набор хозяйственных операций, способное оказывать непосредственное воздействие на расходы и/или доходы от данной деятельности, и, соответственно, отвечающее за эти статьи расходов и/или доходов.

Цикл управления предприятием

Подготовка действий фирм, направленных на достижение поставленных целей с учетом возникших отклонений.

Проведение корректировки планов (в соответствующих случаях — целей) проводится как завершение цепи обратной связи управленческого цикла.

Анализ причин отклонений результатов от планов проводится для выработки корректировки курса и осуществляется на основе данных учета. Представляет данные для принятия решений, в том числе по корректировке целей.

Фиксация достижения или отклонения от планов (с помощью систем бухгалтерского и управленческого учета).

Выработка и установка целей на уровне предприятия.

- Постановка целей
- Планирование
- Исполнение
- Контроль
- Анализ
- Воздействие, корректировка

Стратегическое
Разработка долгосрочных планов по достижению поставленных целей (концепция развития и планы мероприятий).

Оперативное
Разработка краткосрочных планов по достижению показателей, установленных в соответствии с целями долгосрочного периода, в том числе в финансовом выражении (посредством бюджетов).

Ведение бизнеса и, соответственно, исполнение планов по достижению поставленных целей.

Бюджеты

Статья бюджета		Сумма
Пос	Статья бюджета	Сумма
З	Доходы	
Н	Реализация продукции	
П	Поступление готовой продукции	
К	Расходы	
Вып	Прямые затраты	
Т	Сырье	
У	Производственные	
З	Зарплата произв. рабочих	
А	Накладные расходы	
Х	Зарплата ИТР и АУП	
Р	Представительские	
Н	Аренда, коммунальные	
П	Налоги	
	Прибыль (убыток)	

- Неограниченное **число типов бюджетов** (БДДС, БДР, ББЛ);
- Произвольное **число видов бюджетов** (пессимистичный, оптимистичный, наиболее вероятный и т. п.);
- **Вычисляемые статьи** в бюджетах. Возможность задания формулы, по которой будут рассчитываться статьи;
- **Расчет произвольных** экономических показателей эффективности;

Бюджеты (пример)

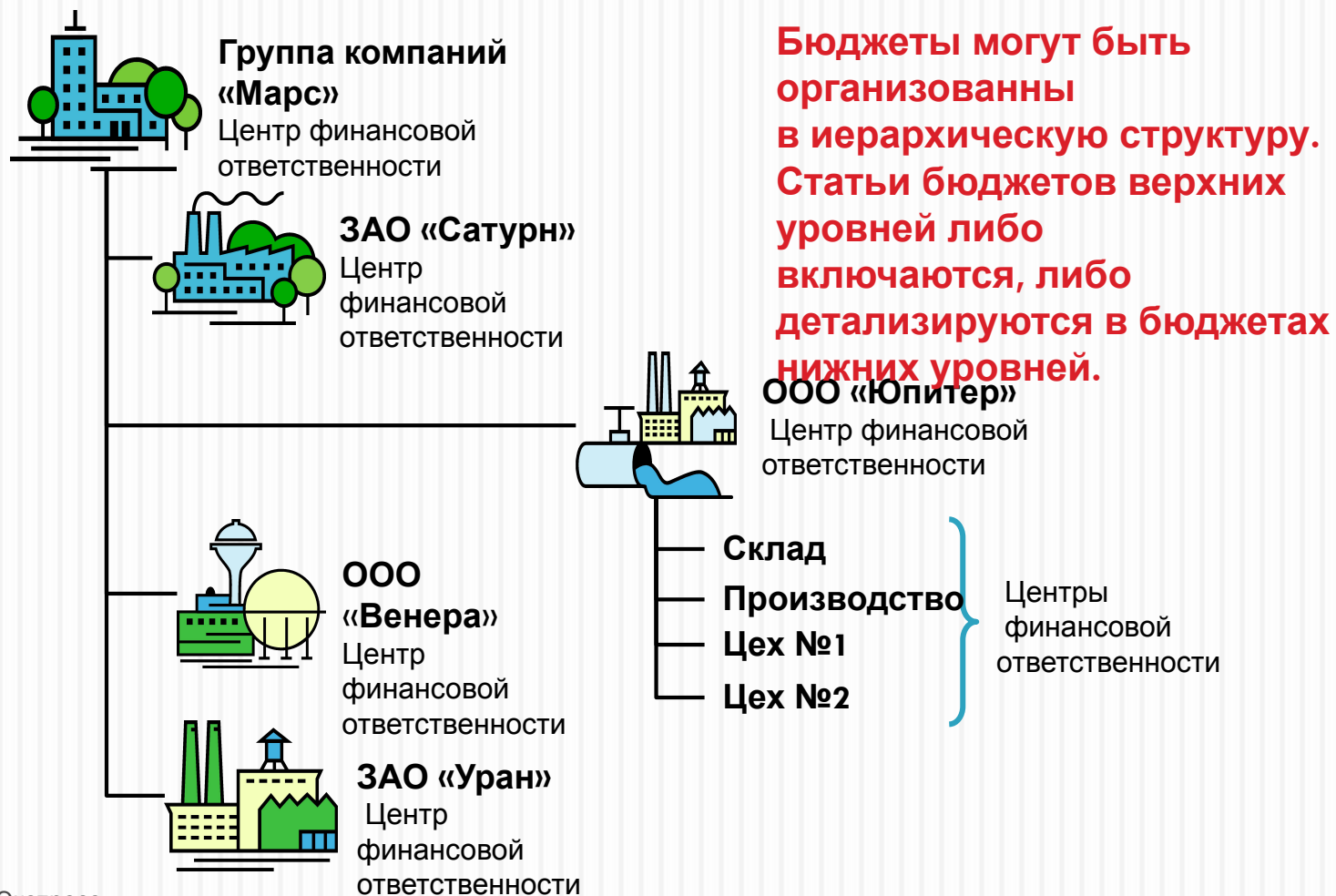
Движения денежных средств (БДДС)

Статья бюджета	Сумма
Поступления	
За отгруженную продукцию	
Наличный расчет и предоплата	
Поступления от операций	
Кредит	
Выплаты	
Товары, материалы	
Услуги, обслуживание	
Зарплата	
Аренда, комм. платежи	
Хозяйственные нужды	
Реклама и маркетинг	
Налоги	
Проценты по кредиту	

Доход и расходов (БДР)

Статья бюджета	Сумма
Доходы	
Реализация продукции	
Поступление готовой продукции	
Расходы	
Прямы затраты	
Сырье	
Производственные	
Зарплата произв. рабочих	
Накладные расходы	
Зарплата ИТР и АУП	
Представительские	
Аренда, коммунальные	
Налоги	
Прибыль (убыток)	

Дерево бюджетов



Разрезы бюджетов

по **бюджетным
статьям**

по **проектам**
(направлениям и
видам
деятельности);

по
подразделениям
(центрам
финансовой
ответственности);

по **контрагентам**
(организациям,
группам
организаций и
контактных лиц);

по **счетам**;

по **договорам** (в
связке с
программным
модулем
«Экспресс-
Договоры»).

Проводки и хоз. операции

- **Одна хозяйственная операция может включать несколько хозяйственных операций.**



Хозяйственная операция — событие, которое характеризует отдельные хозяйственные действия (факты), вызывающие изменения в составе, размещении имущества и источниках его образования.

Проводка — запись об изменении состояния учитываемых объектов.

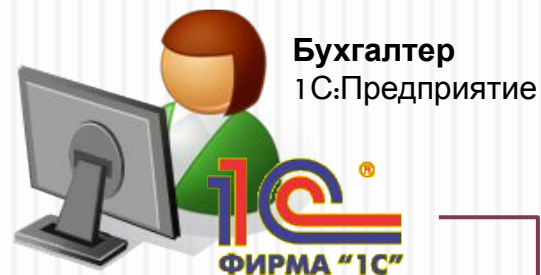
Баланс. Структура баланса

Статья бюджета	Сумма
Активы	
Нематериальные активы	
Основные средства	
Производство	
Текущие активы	
Банк и касса	
Кредиторы	
Мат. запасы	
Пассивы	
Долгосрочная задолженность	
Налоги и платежи в бюджет	
Проценты по кредитам	
Собственный капитал	
Текущая задолженность	
Авансы полученные	
Краткосрочные долги	

- **Баланс** — группировка активов и пассивов организации в денежном выражении, призванный характеризовать ее финансовое положение на определенную дату.
- Баланс необходим для управления стоимостью активов компании.
- Суммарные активы всегда равны суммарным пассивам.

Может быть настроена произвольная структура баланса.

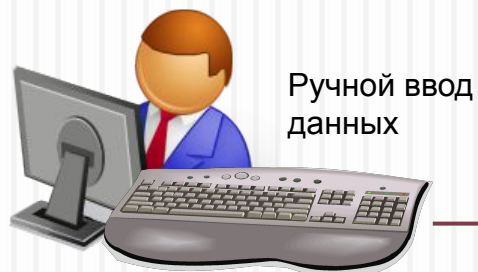
Ввод данных в программу



Учет
безналичных
средств



Учет
наличных
средств



Подразделения	Поступления	Выплат ы
Группа компаний	358 000	
Товары	180 000	
Услуги	178 000	
ЗАО «Сатурн»		215 000
Арендная плата		50 000
Зарплата		116 000
Рабочим		33 000
Служащим		83 000
Материалы		12 000
Энергозатраты		20 000
Прочее		17 000
Итого:	358 000	215 000

Ввод данных в программу «Экспресс-Бюджетирование» осуществляется **вручную** или с помощью **импорта** из учетной системы 1С:Предприятие и электронных таблиц Excel.

Планирование и контроль

План

Статья	Приход	Расход
Приход	200 000	
Товары	150 000	
Услуги	50 000	
Расход		160 000
Зарботная плата		70 000
Материалы		90 000
Итого:	200 000	160 000



Факт

Статья	Приход	Расход
Приход	220 000	
Товары	140 000	
Услуги	80 000	
Расход		190 000
Зарботная плата		60 000
Материалы		130 000
Итого:	220 000	190 000

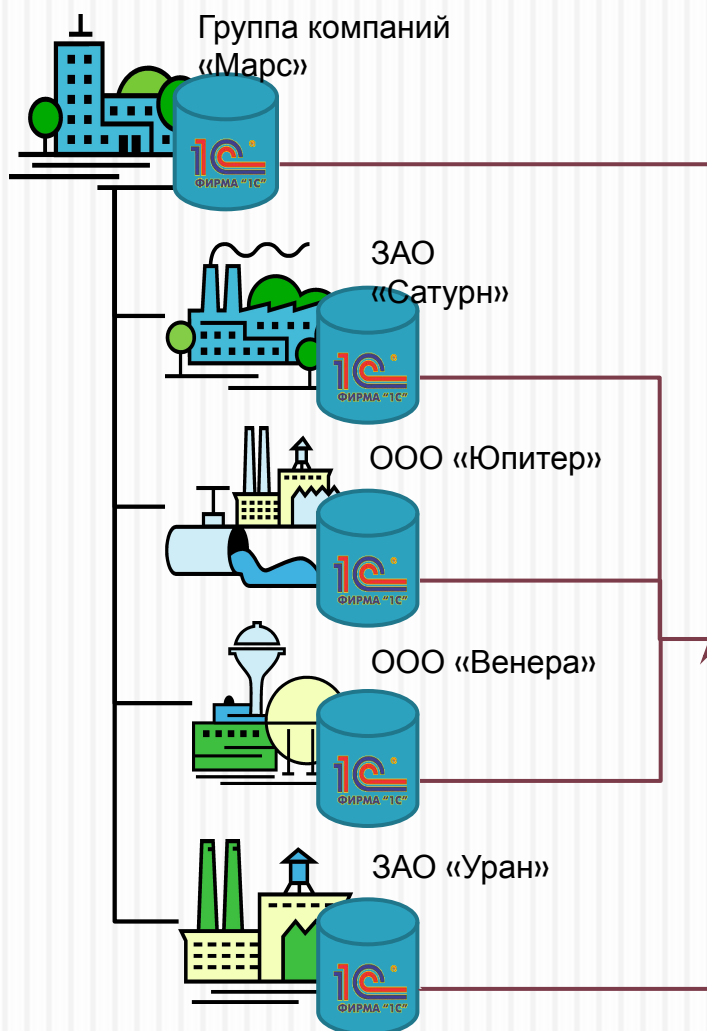
Отклонение



Статья	Разность	%
Приход	20 000	+10%
Товары	-10 000	-7%
Услуги	30 000	+60%
Расход	30 000	+19%
Зарботная плата	-10 000	-14%
Материалы	40 000	+56%
Итого:	-10 000	-25%



Импорт данных из 1С



Программа «Экспресс-Бюджетирование» импортирует данные из нескольких баз 1С и строит консолидированные отчеты по объединенным данным.



Подразделение	Поступления	Выплаты
Группа компаний	358 000	
Товары	180 000	
Услуги	178 000	
3АО «Сатурн»		215 000
Арендная плата		50 000
Зарплата		116 000
Рабочим		33 000
Служащим		83 000
Материалы		12 000
Энергозатраты		20 000
Прочее		17 000
Итого:	358 000	215 000

Импорт данных осуществляется из **любой конфигурации 1С:Предприятие 7.7 и 8.x.**

Не программа, а услуга!

Компания «АСУ XXI век» в рамках поставки семейства программ оказывает клиентам комплекс услуг:

Экспресс-обследование
предприятия и бизнес-процессов

Установка ПО,
настройка сетевого
режима работы

Настройка и первоначальное
наполнение базы данных

Обучение
пользователей и ИТ-
специалистов

Гарантийное
сопровождение

•1

•2

•3

•4

•5



Поставка программного обеспечения:

- установочный диск;
- руководство пользователя;

Наши клиенты



Завод «Масса-К»



Завод «Армалит-1»



Завод «Металлист»



Завод «Ленинец»



Завод «Транс-Балтия»



«Обуховский завод»



МХК
«Регионхимснаб»



«Jam Hall Media»



ООО «Баумит»



ООО
«Композит СПб»



НПФ «Уран»



Компания
«Vip Паркет»



«Дювернуа
Консалтинг»



«Балтийский берег»



Агентство
недвижимости
«Астера»



Тренинговая
компания «Реконт»



Радио «Хит»



Радио «Рокс»



Компания «Вектон»



Радио
«Эхо Москвы»



Рекламное агентство
«Фричойс»



«Марлоу Навигейшн»



Группа «Конти»



Тренинговая
компания «Directorica»



«Бизнес-журнал»



«Меди-Эстетик»



СК «Мегалит»



Управляющая
компания «АрсАгера»



ООО «Метроном»



ООО «Невисс-Комплекс»



Газета «Аргументы и факты»



ООО «Прогресс»



Фирма «Шарм»



ЗАО «Тепломаш»



Морской торговый порт «Выборг»



Журнал «Персонал Микс»

Разработчик



ООО «Компания АСУ XXI век»

Разработка информационных систем для бизнеса.

197110, Санкт-Петербург, Петровский пр., д. 26
тел. / факс: (812) 350-94-14; 235-48-90

www.asuxxivek.ru

mailbox@asuxxivek.ru