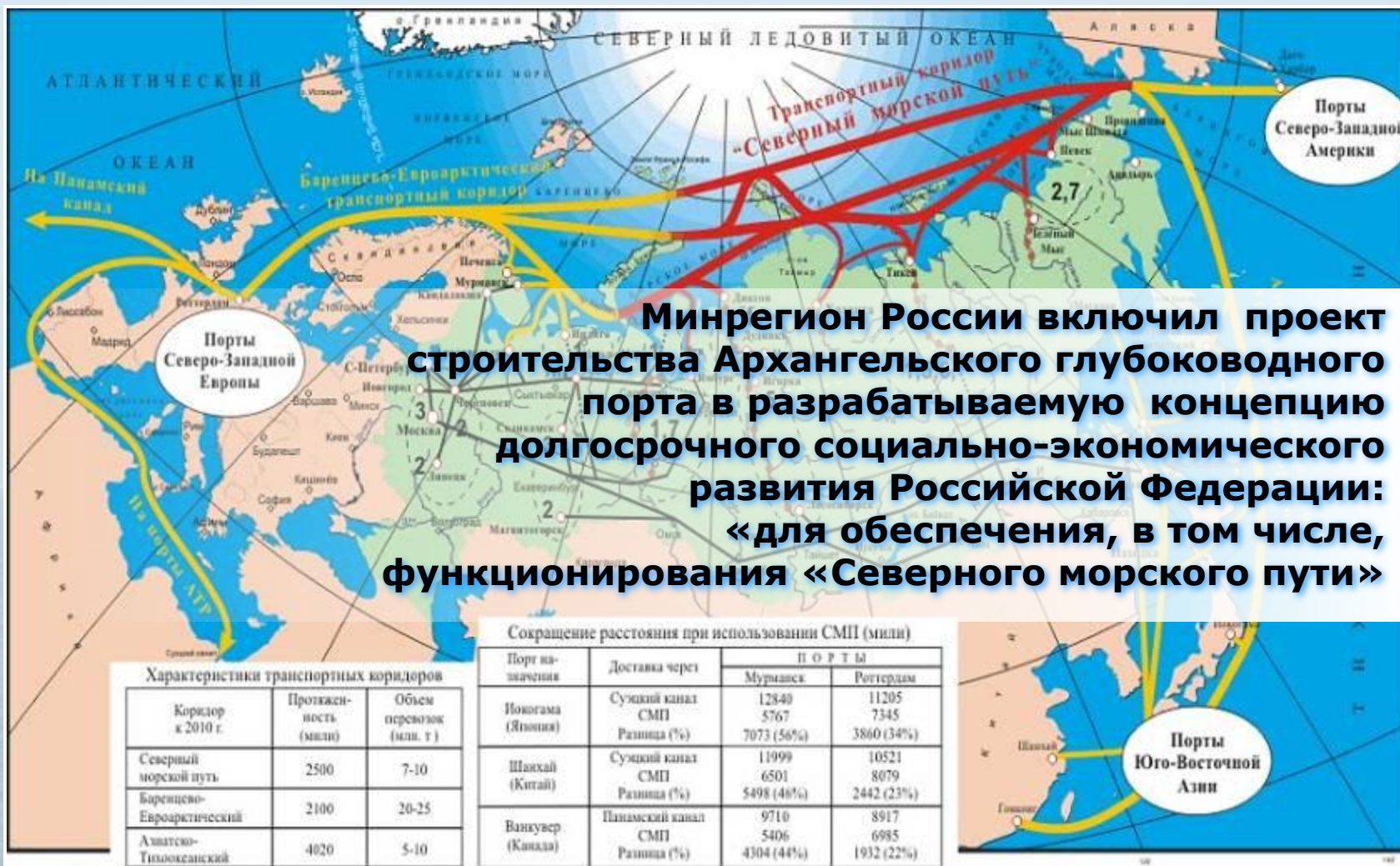


Глубоководный район «Северный» Архангельского морского порта

Проект одобрен Федеральным Агентством
морского и речного транспорта
Министерства транспорта РФ



Российский транспортный коридор «Северный морской путь» в системе международных транспортных коридоров



Условные обозначения: Экспорт: 1 - углеводороды, 2 - металлы, 3 - минеральные удобрения, 4 - продукция Норильского ГМК, 5 - лес, 6 - уголь.

Импорт: 7 - продукция (товары).



Морские транспортные коридоры.



Проектируемые железные дороги.



Районы формирования грузовой базы Северного морского пути.



Реализация инвестиционного проекта позволит:

- построить современный глубоководный грузовой район морского порта Архангельск для обработки порядка 28 млн. тонн/год
- обеспечить прием судов дедвейтом до 75 тыс.тонн

- создать в Архангельской области дополнительно до 9000 новых рабочих мест
- увеличить доходы бюджетов всех уровней



Грузооборот порта

Грузовой район состоит из четырех самостоятельных перегрузочных комплексов с общим грузооборотом 28,0 млн. тонн в год

Специализированный комплекс по перегрузке контейнерных грузов с грузооборотом 17,5 млн. тонн

Специализированный комплекс по перегрузке угля с грузооборотом 5,5 млн. тонн в год

Специализированный комплекс по перегрузке нефтеналивных грузов с грузооборотом 2,5 млн. тонн в год

Универсальный комплекс



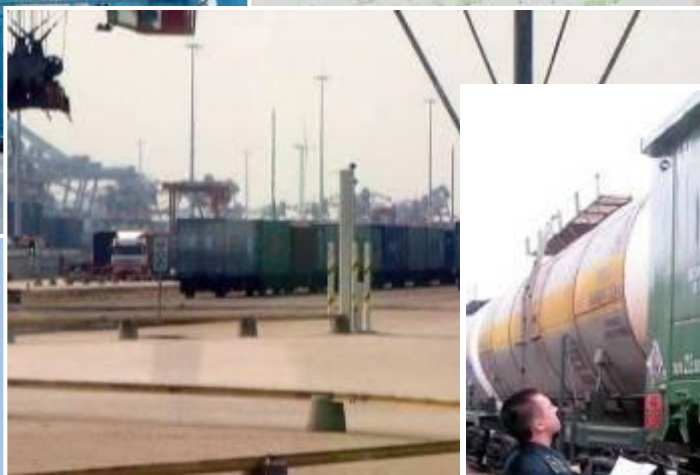
- прием, швартовка, разгрузка и загрузка транспортных судов



- прием грузов со смежных видов транспорта



- отправка грузов железнодорожным и автомобильным транспортом



- проведение таможенного контроля экспортно-импортных грузов



Реализация инвестиционного проекта предусматривается на условиях государственно-частного партнерства

Капитальные вложения на строительство причальных гидротехнических сооружений и объектов береговой инфраструктуры

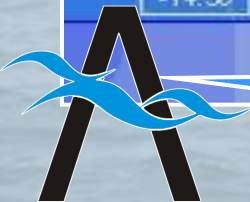
Наименование объекта	Объем капитальных вложений, всего по комплексам, (тыс. руб.)
Угольный комплекс	3372965,4
Универсальный комплекс	4065563,8
Контейнерный комплекс	11431208,2
Нефтеналивной комплекс	1866551,2
Вспомогательный причал и причал портофлота	549533,2
Подходной канал (дноуглубительные работы)	3964280,0
Общий объем капитальных вложений в создание объектов нового района	25250101,8



**Ориентировочные сроки
строительства первой очереди
составят 44 месяца**

**Производственная деятельность комплекса
начинается с 4-ого квартала 2-ого года, выход
на полную мощность – 3-ий квартал 5-ого года**

**Срок окупаемости инвестиций
составит 8,3 года**



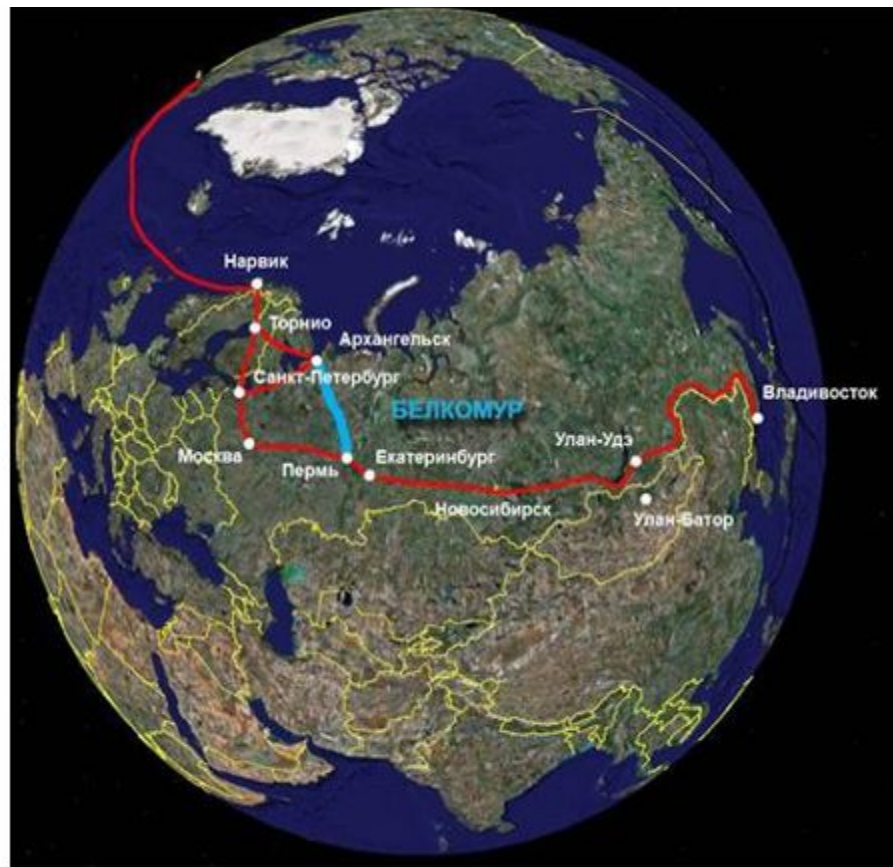
В связи со строительством и пуском в эксплуатацию в первую очередь контейнерного терминала состав экспортно-импортных грузов формируется за счет контейнерных грузов



Объемы перевозок по действующим авто и ж/д магистралям Архангельск – Центральная часть РФ

№ п/п	Наименование груза	Импорт Объёмы, млн. тонн			Примечания
		2010-11 г.	2015-16 г.	2025-26 г.	
1	Контейнеры	10,0	18,0	19,5	Из Америки, Норвегии, Англии, Китая в РФ
	итого	10,0	18,0	19,5	





**Объемы перевозок грузов по ж/д магистрали
Соликамск – Гайны - Сыктывкар- Архангельск («БЕЛКОМУР»)**



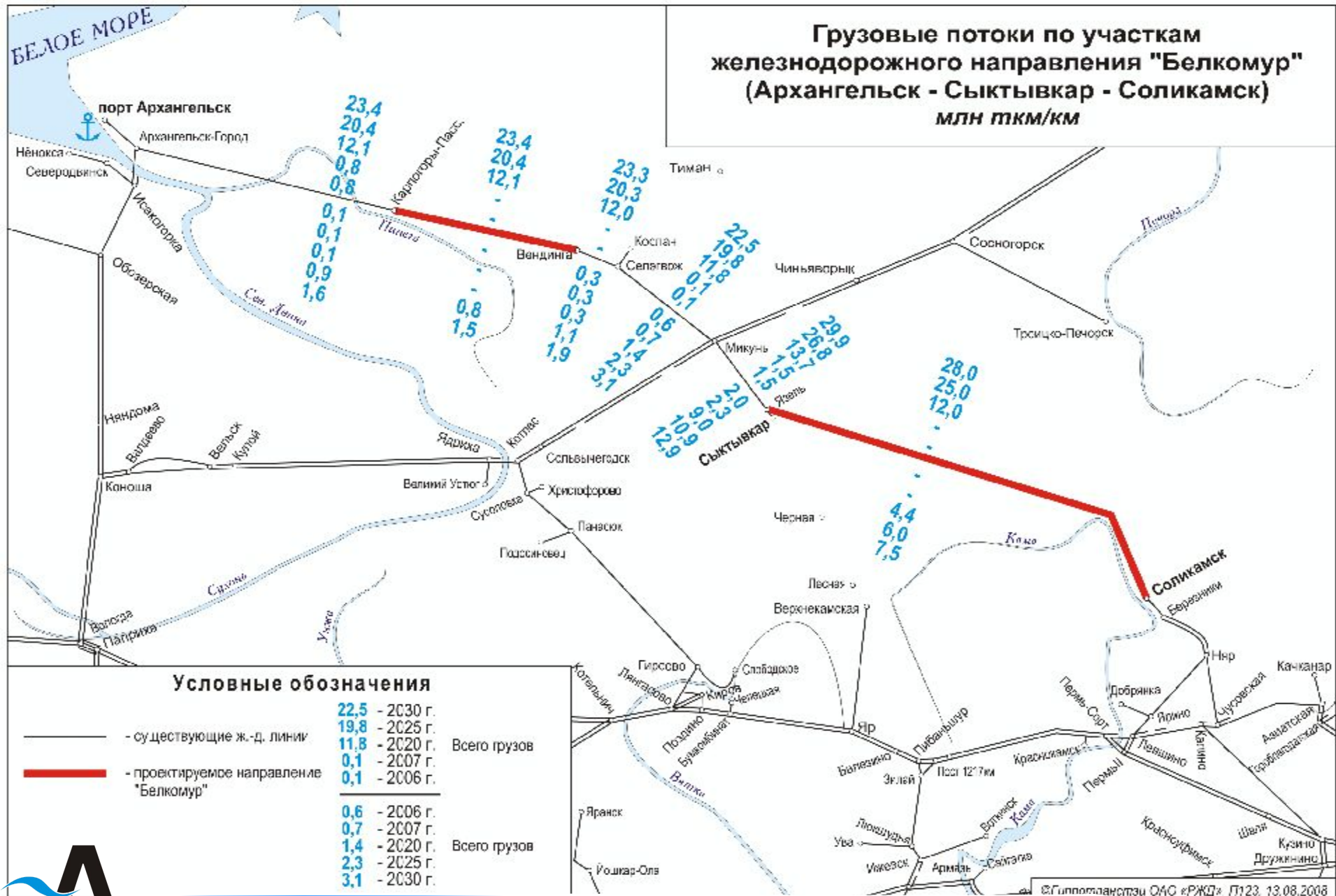
Проект строительства железнодорожной магистрали Соликамск – Гайны - Сыктывкар – Архангельск (Белкомур)



**Проект «Белкомур» включен в
«Стратегию развития железнодорожного
транспорта России до 2030 года»**



Грузовые потоки по участкам железнодорожного направления "Белкомур" (Архангельск - Сыктывкар - Соликамск) млн ткм/км



Социально-экономический эффект

- **независимый выход крупнотоннажных судов в любой иностранный порт мира**
- **активизация деятельности северо-восточного региона европейской части России**
- **значительное повышение инвестиционной привлекательности Архангельской области**



- **создание в Архангельской области дополнительно порядка 9000 новых рабочих мест, из них 1500 в новом порту и порядка 7500 рабочих мест в припортовых инфраструктурных объектах**
- **ежегодные налоговые отчисления (только от деятельности самого нового порта) в федеральный бюджет порядка 400 млн. рублей, в областной бюджет порядка 800 млн. рублей**



Управление проектом

Управляющая компания

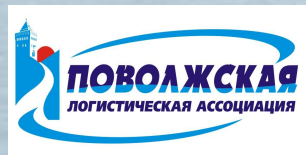


**ООО «Глубоководный район «Северный»
Архангельского морского торгового
порта»**

Инициаторы проекта:



Администрация Архангельской области.



Поволжская логистическая ассоциация

