



Представление нового оборудования DCN 4.0

- Новое оборудование
- В чем преимущество для DCN Next Generation и DCN Wireless
- Начало продаж / Снятие с производства



Новое оборудование

- ▣ **DCN CCU (DCN-CCU2 & DCN-CCUB2)**
 - Новый процессор на новой платформе
 - ...с улучшенными возможностями при использовании DCN Next Generation и DCN Wireless



Новое оборудование

▣ DCN CCU (DCN-CCU2 & DCN-CCUB2)

- Один CCU2 может управлять до **245** DCN Next Generation проводных устройств и **245** беспроводных одновременно.
- Один CCUB2 может управлять до **245** DCN Next Generation проводных устройств



Преимущества DCN Next Generation



Преимущества DCN Next Generation

- ▣ **Очень гибкая конференц-система**
 - Новый **CCU2** позволяет использовать проводные и беспроводные пульты одновременно



Преимущества DCN Next Generation

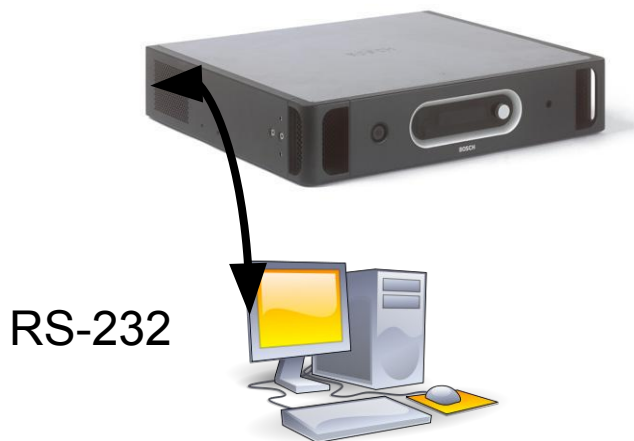
- Большое расстояние от CCU2 до управляющего компьютера
 - Соединение с CCU по сети Ethernet



Преимущества DCN Next Generation

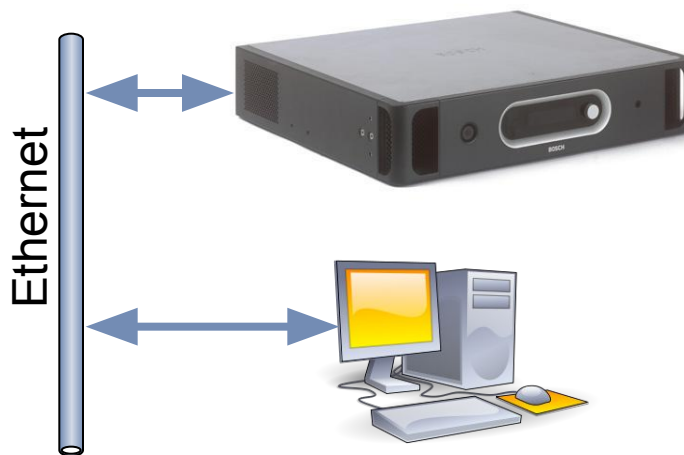
DCN-CCU (Существующий)

- RS-232 Connection
 - Local connection only;
 - Cable length limitation (15m);



DCN-CCU2 (Новый)

- Ethernet Connection
 - Remote connection
 - Virtually no cable length limitation;



Преимущества DCN Next Generation

▣ Экономия средств

- Количество trunk выходов увеличено с 2 до 3
- Extra secure
 - Кабель может крепиться к блоку с помощью cable locking clamps (DCN-DISCLM)



Преимущества DCN Next Generation

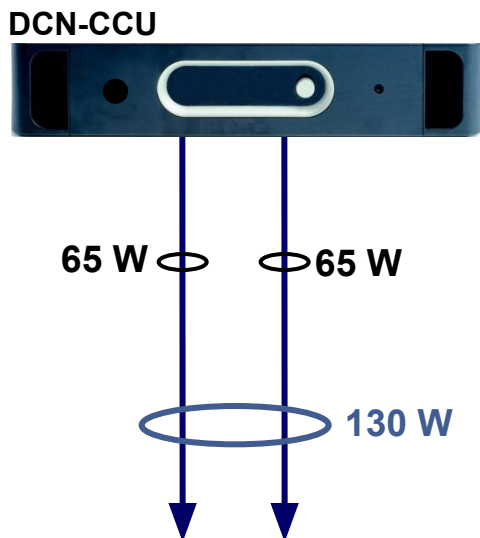
- ▣ **Экономия средств**
 - Увеличена отдаваемая мощность на trunk выходах



Преимущества DCN Next Generation

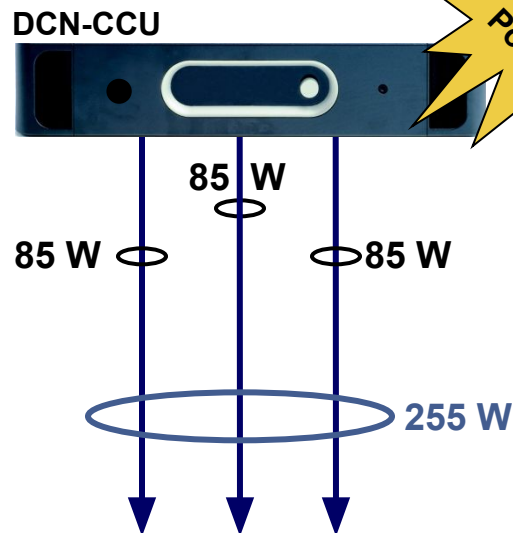
DCN-CCU (Существующий)

- 2 Trunks, 65W каждый
- 130W Общая мощность



DCN-CCU2 (Новый)

- 3 Trunks (lockable), 85W каждый
- 255W Общая мощность



Преимущества DCN Next Generation

▣ Экономия средств

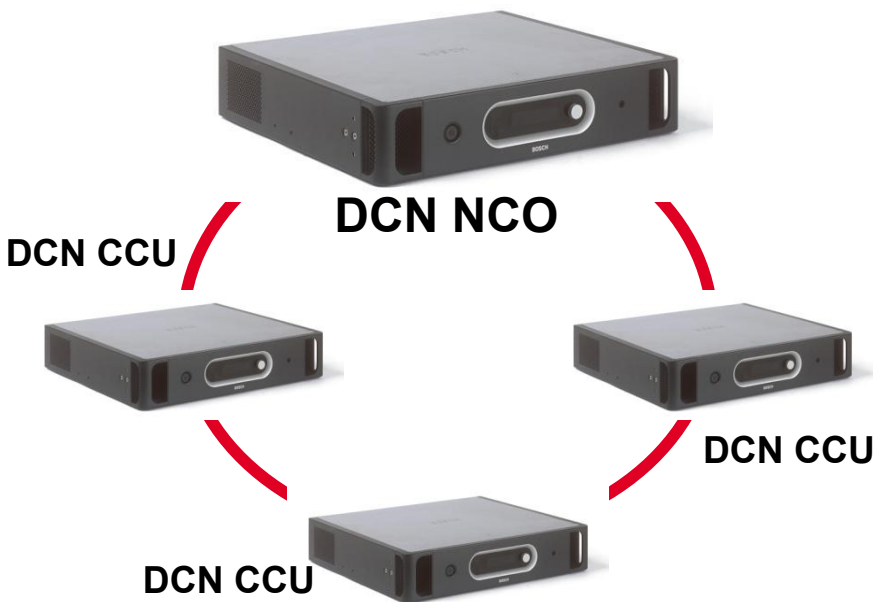
- Не нужен Network Controller в Multi-CCU системах
- Новый CCU может использоваться как 'master' в Multi CCU системах
- **До 4000 делегатов**
 - Multi-CCU система может содержать 1 CCU с беспроводной точкой WAP для беспроводных пультов



Преимущества DCN Next Generation

DCN-CCU (Существующий)

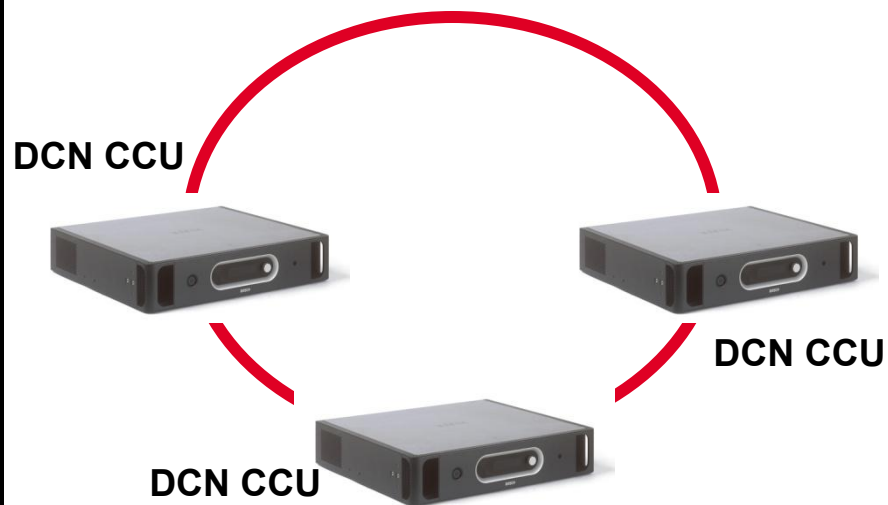
- Network Controller (NCO) необходим;



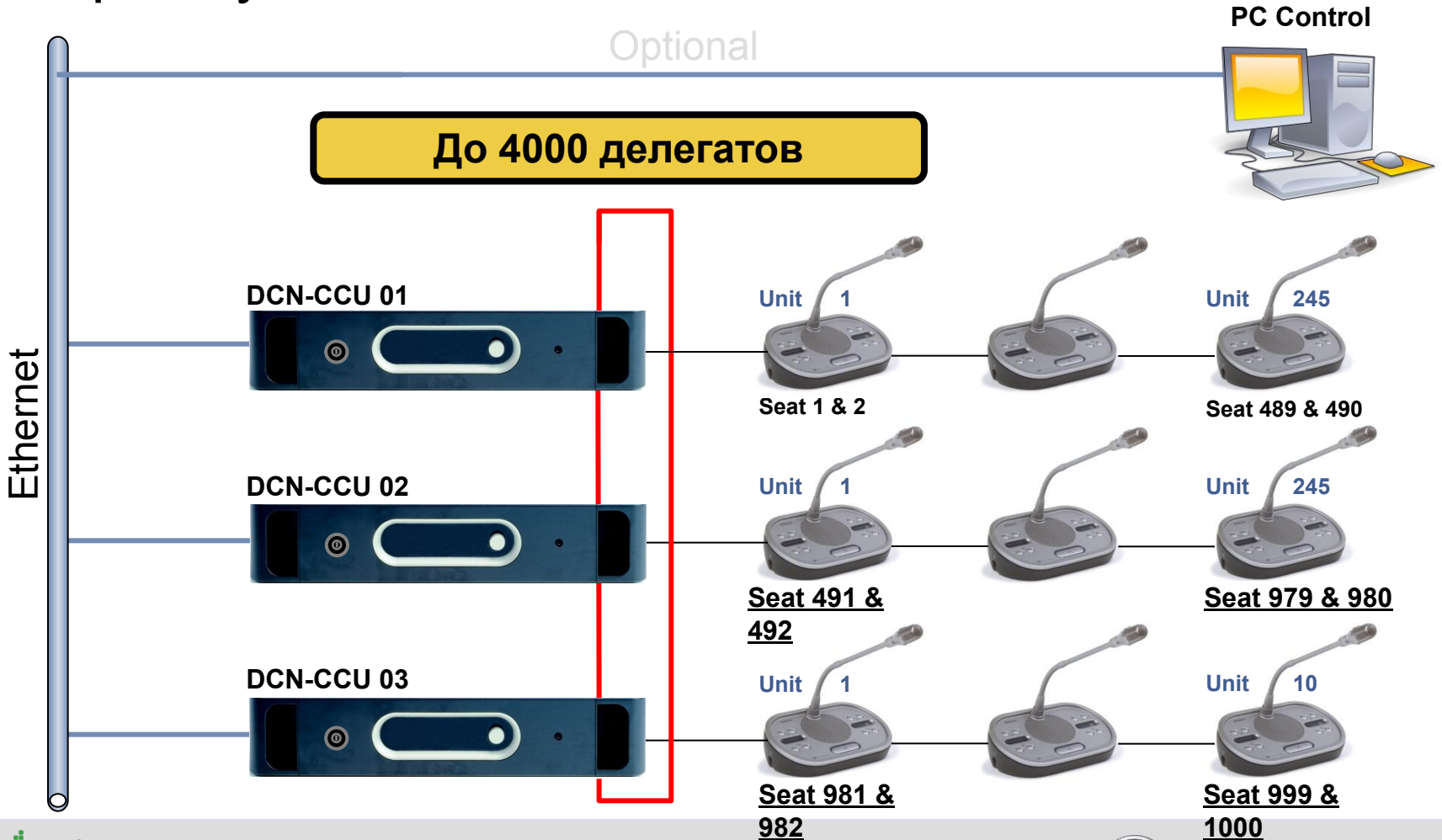
DCN-CCU2 (Новый)

- Один CCU используется как Master Controller;

DCN NCO не нужен



Преимущества DCN Next Generation

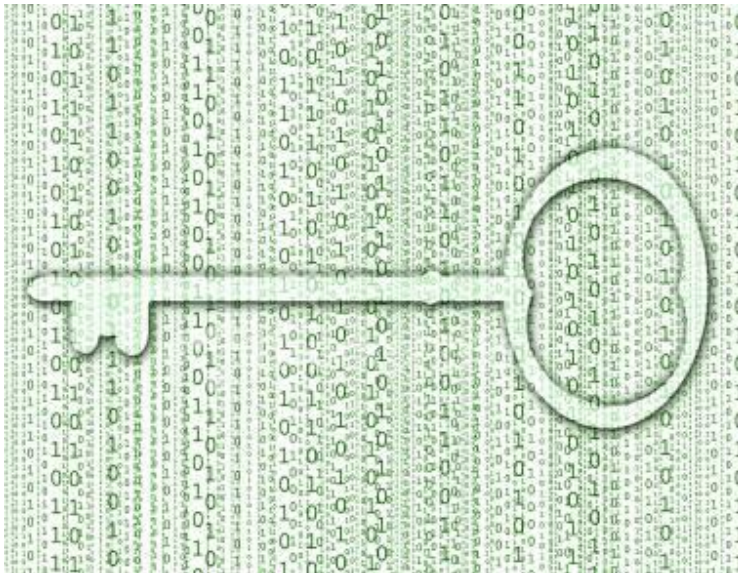


Преимущества DCN Wireless



Преимущества DCN Wireless

- ▣ **Функция шифрования**
 - 128-bits AES Rijndael протокол
 - Важно для таких организаций как EU, NATO и тд.



Преимущества DCN Wireless

- ▣ **Для оживленных открытых дискуссий**
 - Режим Voice activation предусматривает автоматическое включение микрофона по голосу
 - Специальный VIP список делегатов позволяет использовать привилегии для внесенных туда лиц

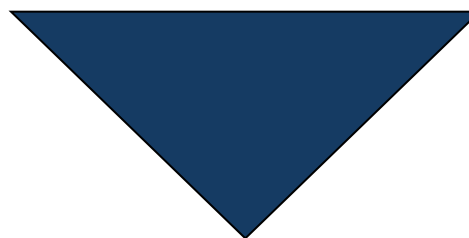


Преимущества DCN Wireless

- ▣ **Одна версия ПО для DCN Next Generation и DCN-Wireless**
 - Поддерживает совместное использование

DCN беспроводная V2.68

DCN NG V3.10 (Проводная)



DCN Software V4.0

Преимущества DCN Wireless

- ▣ **Все модули ПО DCN SW могут использоваться для беспроводной DCN системы**
 - Основной модуль
 - Управление микрофонами
 - База данных делегатов
 - Регистрация
 - Синхронный перевод
 - Сообщения
 - Модуль медиа данных
 - API
 - Multi ПК

 - Windows 7 совместима



Совместимость беспроводных устройств

- Система версии 4.0 (CCU2 + WAP) работают только с беспроводными пультами (WDU) с версией прошивки 4.0
 - WDU's с прошивкой ниже чем 4.0 могут использоваться в 4.0 только после апгрейда (Необходим Upgrade Toolkit)

- Устройства с прошивкой 4.0 совместимы со всеми предыдущими версиями (CCU + WAP)



Совместимость ССУ и программных модулей

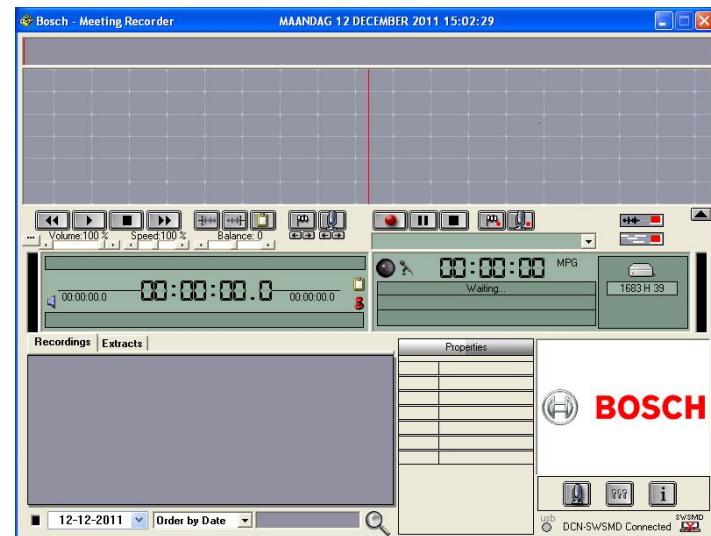
		Software application versions			
		LBB4190	DCN-SW	DCN-SWSMV	DCN-SWSACC
Controller type with last possible FW version	CCU (SW V3.10)	3.10	4.0	3.10	4.0
	WCCU (SW V2.68)	X	2.68*	2.68*	4.0
	CCU2 (SW ≥ V4.0)	X	4.0	4.0	4.0

X: несовместима

* V2.68 несовместима с Windows 7

Примечание : Meeting Recorder

- Также Meeting Recorder (DCN-MR) претерпел изменения
- Теперь он поддерживает **Ethernet connection** (Open Interface при Stand Alone системах)
 - Для существующих CCU's RS232 можно использовать
- В системах с управлением от ПК **Streaming Meeting Data (DCN-SWSMD)** позволяет Meeting Recorder получать информацию о делегатах.



Доступность

- DCN-CCU2 DCN-CCUB2 доступны к заказу начиная с 18 февраля 2012 года



Начало продаж / Снятие с производства

- DCN-WCCU и DCN-CCUB вскоре будут сняты с производства (EOL)
 - По плану, начиная 1-3-2012
- DCN-CCU будут доступны к заказу НО :
 - Только в случае если DCN-SW не полностью удовлетворяют требованиям заказчика.
 - В этом случае DCN-CCU заказывается только с LBB 4190 и модулями к нему.
 - Разрешение на заказ DCN-CCU дается в Голландии
 - Другие заказы автоматически блокируются
 - **Прекращаются активные продажи DCN-CCU!!**
- **Официальный EOL оповещение будет позже.**



Какой центральный блок заказывать ?

- ▣ **DCN Беспроводная**
 - В любом случае новый CCU (DCN-CCU2)

- ▣ **DCN NG (проводная)**
 - Stand-Alone -> В любом случае новый CCU (DCN-CCU2)
 - При управлении от ПК -> Проверка необходимого функционала:
 - Если требования покрываются DCN-SW заказывается DCN-CCU2
 - Если требования не покрываются DCN-SW заказывается CCU (DCN-CCU) вместе с (LBB4190 и модулями)
 - Таким образом **CCU (DCN-CCU) может заказываться только в исключительных случаях**
 - *Примечание: Сроки поставки DCN-CCU могут быть увеличены.*

