

**Прием заявлений, постановка на учет
и предоставление информации об организации оказания
медицинской помощи, предусмотренной
законодательством субъекта Российской Федерации
для определенной категории граждан**

Стандарт электронной услуги (СЭУ)



Место стандарта в системе НПА



Структура стандарта

- Предисловие
- Область применения
- Нормативные ссылки
- Термины и определения
- Основные нормативные положения:
 - Основные параметры и целевые показатели услуги
 - Участники административных процедур
 - Учетная модель
 - Информационные сервисы
 - Операционные сервисы
 - Межсистемные взаимодействия
 - Контроль и внешний учет
 - Информационная безопасность
 - Организационное обеспечение
- **Приложения**
 - Типовой административный регламент
 - Схемы административных процессов
 - Описания интерфейсов (WSDL)

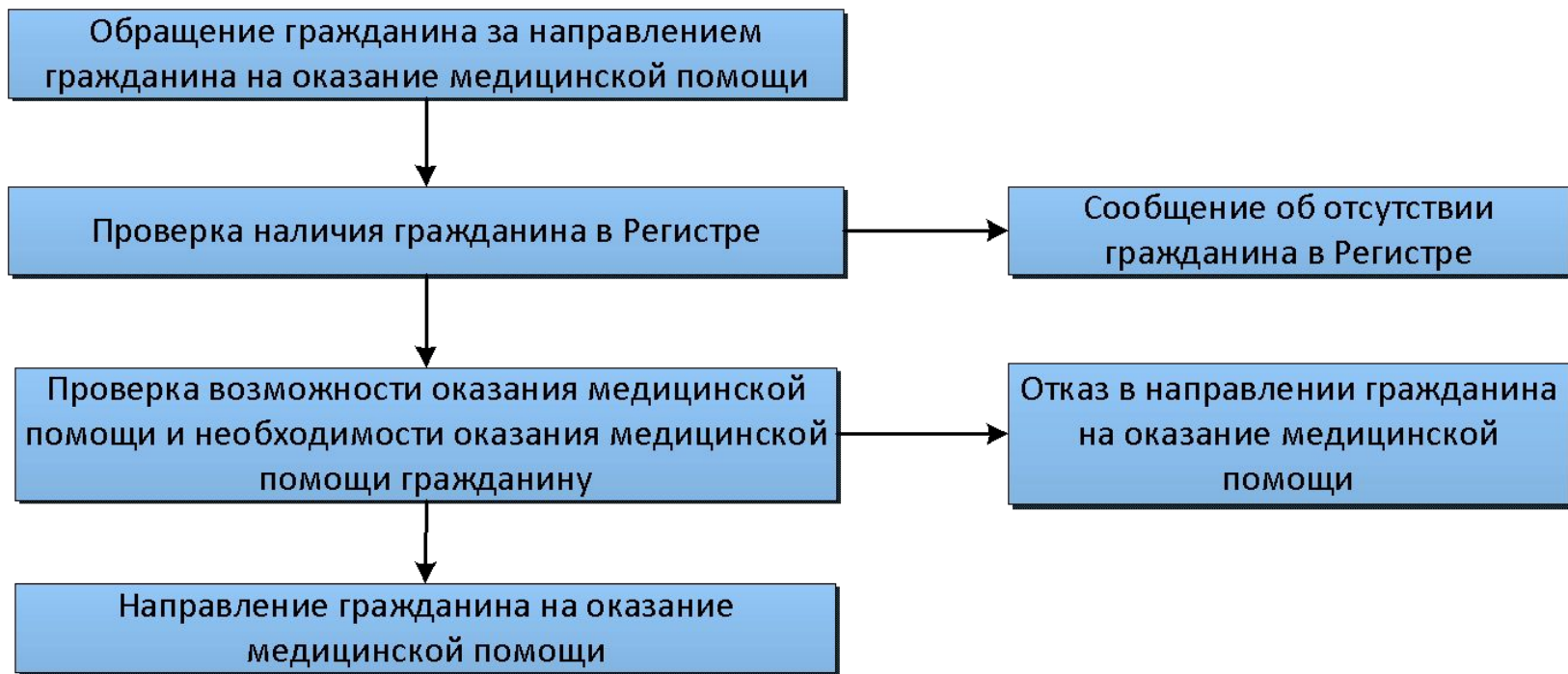
Особенности услуги

- ▣ Услуга делится на три части:
 - Предоставление информации о включении гражданина в Регистр лиц, имеющих право на предоставление медицинской помощи
 - Направление гражданина на оказание медицинской помощи
 - Предоставление информации о видах медицинской помощи

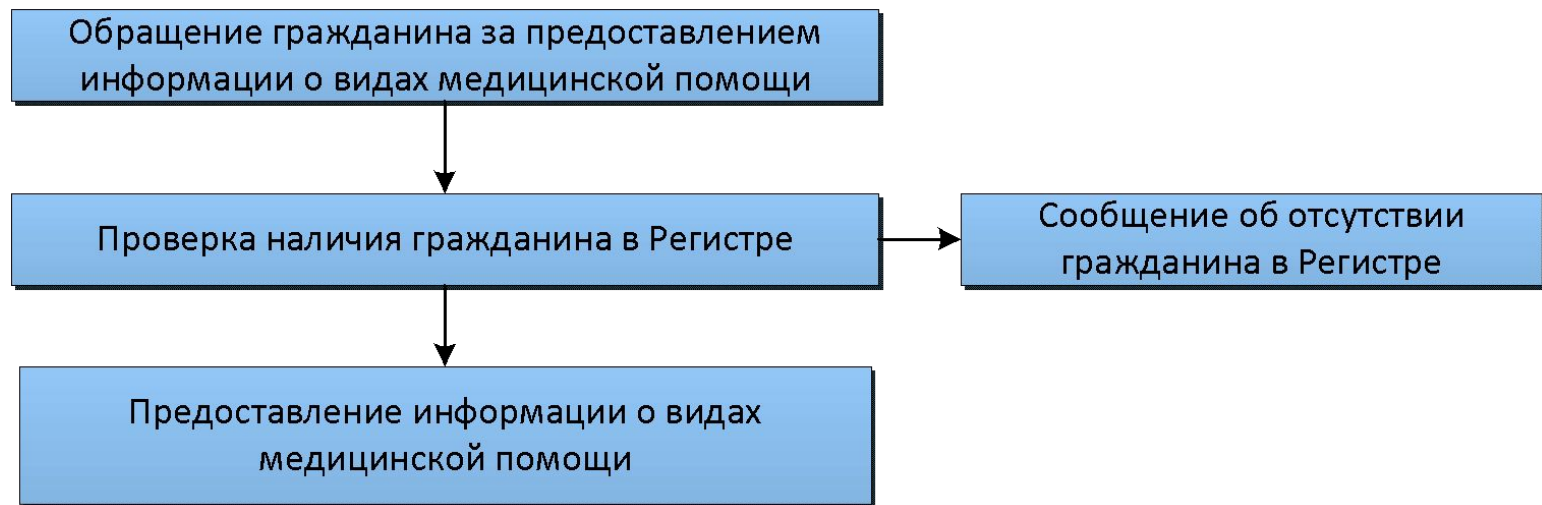
Блок-схема процедуры «Предоставление информации о включении гражданина в Регистр лиц, имеющих право на предоставление медицинской помощи»



Блок-схема процедуры «Направление гражданина на оказание медицинской помощи»



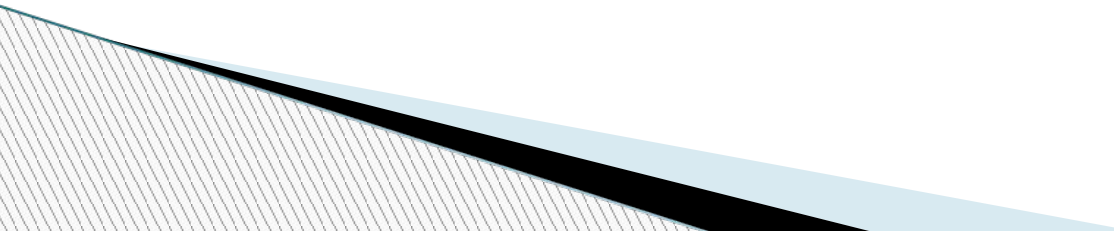
Блок-схема процедуры «Предоставление информации о видах медицинской помощи»



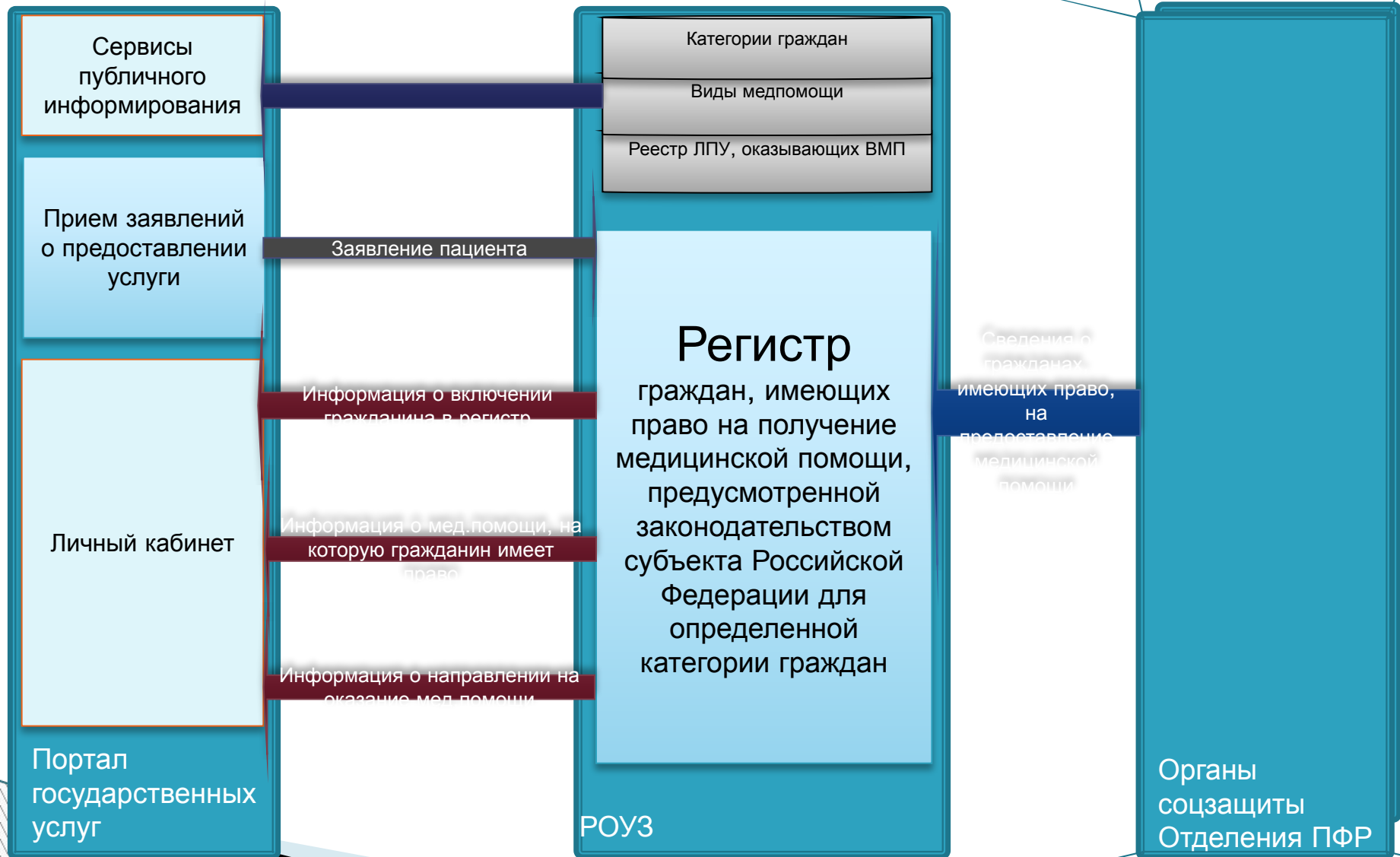
Целевые показатели - 1

- Принят административный регламент услуги, предусматривающий электронные формы подачи заявления и предоставления результатов;
- На порталах государственных (муниципальных) услуг обеспечивается информирование об услуге;
- Введена в действие ведомственная учетная система, реализующая функции Регистра;
- На Едином и (или) региональном порталах муниципальных (государственных) услуг обеспечивается прием заявлений о предоставлении услуги;

Целевые показатели – 2

- На Едином и (или) региональном порталах муниципальных (государственных) услуг обеспечивается персонализированное информирование о ходе предоставления услуги;
 - Доля заявлений в электронном виде, по отношению к общему количеству заявлений, составляет не менее 20%.
 - В течение 3 лет с момента ввода ВУС в эксплуатацию доля заявлений в электронном виде должна составить не менее 50%.
- 

Информационные потоки



Сервисы портала - 1

- ▣ Публичное информирование:
 - Категории граждан, для которых законодательством субъекта Российской Федерации предусмотрено оказание медицинской помощи
 - Виды медицинской помощи, предусмотренной законодательством субъекта Российской Федерации для определенной категории граждан
 - Перечень медицинских учреждений, оказывающих медицинскую помощь, предусмотренную законодательством субъекта Российской Федерации для определенной категории граждан
- ▣ Прием заявления о предоставлении услуги

Сервисы портала - 2

- ▣ Персонализированное информирование по запросу пациента:
 - О включении заявителя в Регистр;
 - О видах помощи, на которые он имеет право;
 - О примерных сроках ожидания предоставления помощи при нахождении заявителя в очереди или в соответствии с планом мероприятий

- ▣ Оповещения через личный кабинет
 - успешная регистрация заявления (с присвоением уникального идентификационного номера);
 - включение заявителя в Регистр;
 - наступление планового срока оказания запрошенной медицинской помощи