

Европейский комитет по стандартизации в области электроники (CENELEC): пример успешной стандартизации в рамках региона

Международная конференция:
«Технические регламенты и стандарты:
глобализация на благо промышленности»

4 октября 2007 г.

Содержание

1. Что такое CENELEC?
2. Как функционирует наша организация?
3. Добавленная стоимость CENELEC в условиях единого рынка
4. Добавленная стоимость CENELEC в условиях мирового рынка
5. Партнерство с CENELEC
6. Новые сектора стандартизации
7. Выводы

Что такое CENELEC?

Юридическая природа CENELEC

- CENELEC, международная не прибыльная организация (AISBL), основанная в 1973 г., подчиняется бельгийскому законодательству

Что такое CENELEC ?

Задачи

- Целью CENELEC является разработка электротехнических стандартов, которые будут взяты за основание на европейском рынке, удаляя при этом барьеры, препятствующие обмену товарами и услугами в области электротехники.

1 стандарт, признанный повсюду

Что такое CENELEC ?

Частичный перечень областей деятельности CENELEC

- Электрические установки
- Безопасность электробытовых товаров
- Безопасность электро-медицинских аппаратов/материалов
- Электромагнитные поля в окружении людей
- Стандартизация в области окружающей среды
- Использование электротехники лицами, имеющими особые нужды (пожилые люди, люди, ограниченные в движении, дети и пр.)

Что такое CENELEC?

География

- 30 стран-членов
 - 27 стран-членов Европейского союза
 - 3 страны-члена Европейской ассоциации свободной торговли
- 8 ассоциированных членов
- 38 партнеров-сотрудников



Как функционирует наша организация?

ПРОСТОЙ ТЕКСТ

ЕС

Европейский
стандарт

**Всего
1
стандарт
в менее, чем 30 странах**

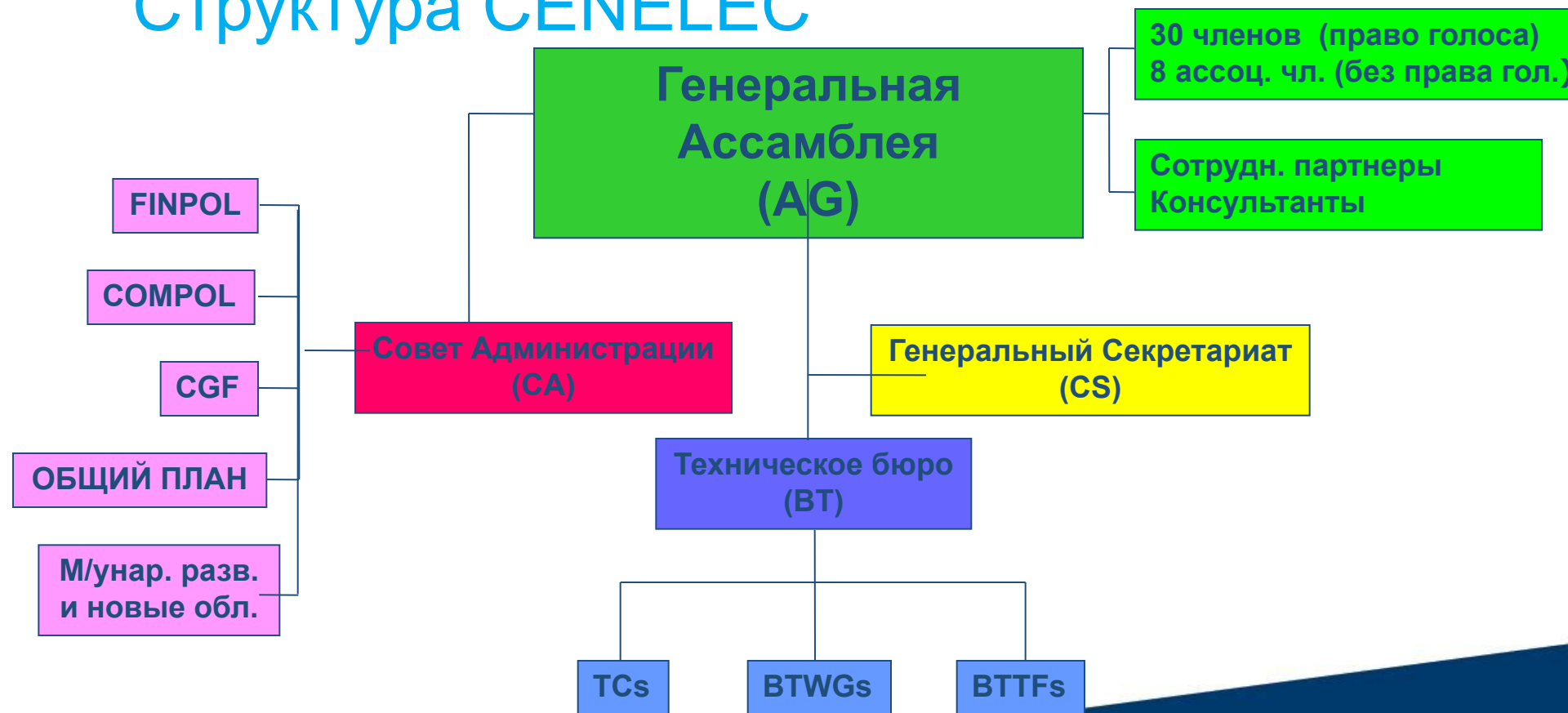
Как функционирует наша организация?

Роль международной организации по стандартизации

- Представлять сумму заинтересованных национальных интересов: промышленность, власти, партнеры в социальной сфере, потребители.
- Обеспечить консенсус на национальном уровне
- Назначить национальных экспертов, которые будут участвовать в работе по стандартизации
- Национальные организации в обязательном порядке включают стандарты CEN/CENELEC в идентичные национальные стандарты; все национальные стандарты, противоречащие этому стандарту, должны быть упразднены.

Как функционирует наша организация?

Структура CENELEC



Как функционирует наша организация?

Стандартизация внутри CENELEC



Добавленная стоимость CENELEC в условиях единого рынка

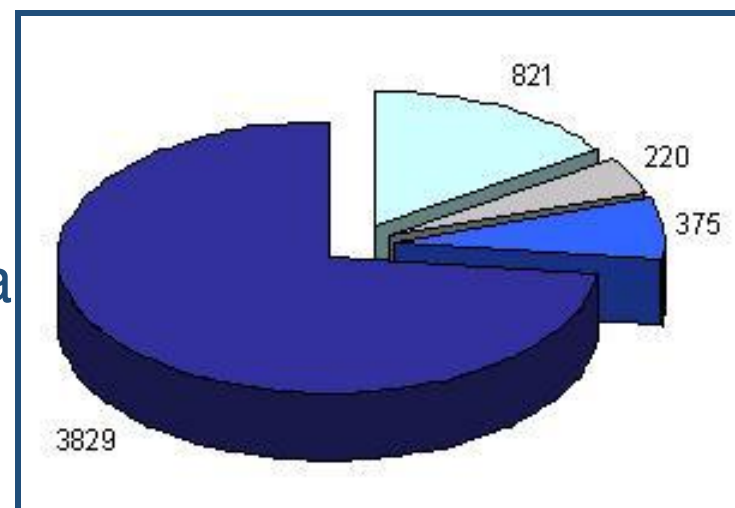
CENELEC поддерживает европейское законодательство

- **ДИРЕКТИВЫ О «НОВОМ ПОДХОДЕ»**, выпущенные Европейской комиссией, определяют основные требования к продуктам
- **МАНДАТЫ КОМИССИИ** способствуют вкладу стандартизации в рамках европейской политики, благодаря разработке стандартов
- **Согласованные СТАНДАРТЫ** – это стандарты, отвечающие требованиям директив Комиссии. Они применяют **презумпцию автоматического соответствия** к продуктам, изготовленным согласно стандартам.

Добавленная стоимость CENELEC в условиях единого рынка

Согласованные стандарты (на 15/09/2007)

- 821 согласованных стандартов, идентичных стандартам CEI
- 220 согласованных стандартов, основанных на стандартах CEI
- 375 согласованных стандартов, полностью европейских

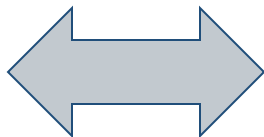


Стандарты, продиктованные нуждами
рынка (на 15/09/2007)

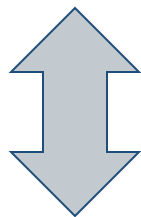
- 3829

Добавленная стоимость CENELEC в условиях мирового рынка

Дрезденские соглашения



Дрезденские соглашения



CENELEC



Добавленная стоимость CENELEC в условиях мирового рынка

Задачи Дрезденских соглашений

- **Способствовать** публикации и общей адаптации международных стандартов
- Обеспечить рациональное использование **имеющихся ресурсов**: стандартизация, предпочтительно, на международном уровне, **устанавливается окончательно**
- **Ускорить** процесс подготовки стандартов в ответ на требования рынка

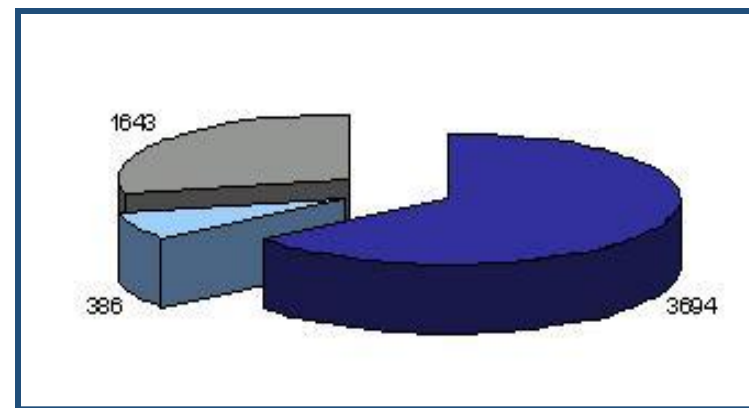
Добавленная стоимость CENELEC в условиях мирового рынка

Результаты сотрудничества с CEI

(на 15/09/2007)

- 3694 стандартов, идентичных стандартам CEI
- 386 стандартов, основанных на стандартах CEI
- 1643 исключительно европейских стандарта

=> 71,29% европейских стандартов идентичны стандартам CEI или основаны на них



Партнерство с CENELEC

Определение

- Национальный комитет по стандартизации в области электротехники в странах, граничащих с Европейским союзом*
- Страны-члены или ассоциированные члены CEI
- Признание Кодекса пользования ВТО

(*). Страны-кандидаты на вступление в ЕС, Россия, новые независимые западные государства, страны Южного Средиземноморья.

Партнерство с CENELEC

Права

- Участвовать в работе Технических комиссий (ТС) CENELEC и Генеральной ассамблеи в качестве наблюдателя
- Получать публикации, проекты публикаций и отчеты CENELEC
- Продавать EN, HD, TS, переводы и пр.

Обязанности

- Соблюдать правила CENELEC
- Внедрять стандарты, разработанные ТС, в которых участвуют ассоциированные члены
- Удалять противоречащие национальные стандарты
- Членский взнос, указанных CLC/AG в зависимости от ВВП



2007

СТРАНЫ-ЧЛЕНЫ CENELEC

АССОЦИИРОВАННЫЕ ЧЛЕНЫ

ПОГРАНИЧНЫЕ С ЕС СТРАНЫ

2007

 CENELEC MEMBERS

 CENELEC AFFILIATES

 EU NEIGHBOURING COUNTRIES

Новые сектора стандартизации

Задачи

- Доминирующая позиция в Европе
 - Электричество
 - Электроника
 - Информационные и коммуникационные технологии
 - Родственные технологии

Новые сектора стандартизации

Энергетика (1/2)

- Управление энергетикой

Улучшение управления энергетикой

Увеличение КПД

Снижение расхода энергии

Влияние на окружающую среду

CEN/CENELEC Форум по управлению энергией

Новые сектора стандартизации

Энергетика (2/2)

- Соблюдение европейского законодательства

Директива DEEE


- Снижение количества отходов
- Улучшение экологических показателей
- Маркировка приборов

Директива о Продукции, потребляющей энергию

- Требования эко-дизайна в условиях общего рынка

Директива об Указании расхода энергии (и прочих ресурсов) бытовой электротехникой с использованием этикеток.

- Расход энергии и других электробытовых ресурсов

Energy		Washing machine
Manufacturer Model		
More efficient A B C D E F G Less efficient		B
Energy consumption kWh/cycle <small>(Based on standard test results for 60°C cotton cycle) Actual energy consumption will depend on how the appliance is used</small>		1.75
Washing performance <small>A: higher G: lower</small>		A B C D E F G
Spin drying performance <small>A: higher G: lower Spin speed (rpm)</small>		A B C D E F G 1400
Capacity (cotton) kg		5.0
Water consumption		5.5
Noise (dB(A) re 1 pW)	Washing	5.2
	Spinning	7.6
<small>Further information contained in product brochure</small>		

Новые сектора стандартизации

Окружающая среда

- База данных CENELEC об окружающей среде. Систематическая интеграция аспектов, связанных с окружающей средой.

Проверка деятельности в области окружающей среды

Понимание важности экологических вопросов

- CLC/TC 111X: Окружающая среда

Влияние на окружающую среду электрических или электронных продуктов и систем

Снижение негативного влияния на окружающую среду электрических или электронных продуктов и систем

Новые сектора стандартизации

Smarthouse («умный» дом)

- Новые технологии в области информации и телекоммуникаций доступны всем
- Взаимозаменяемость во всех европейских домах

Поставка предварительной информации
предусматривая информация

Получение понятных ответов

- Кодекс SmartHouse: о практике



Новые сектора стандартизации

eHealth (телездоровье)

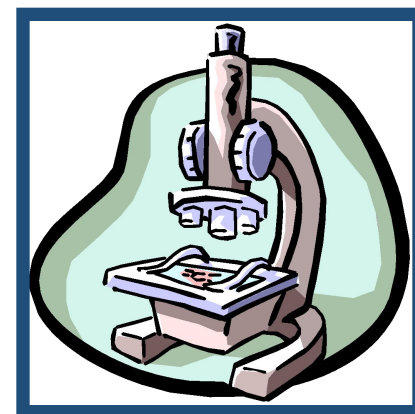
- Информационные технологии и коммуникация

Отвечать на вопросы наших граждан, партнеров, профессионалов здравоохранения и законодателей

- Безопасность и взаимозаменяемость

Приоритет 1: стандартизация электротехнической секретной информация

- 5% бюджета здравоохранения
27 государств-членов, с 2010 г.



Выводы

Европейской стандартизации необходимы:

- активная поддержка всех заинтересованных сторон, в частности, малого и среднего бизнеса, для обеспечения устойчивых решений
- участие национальных комиссий с целью обеспечения использования стандартов в рамках Единого европейского рынка
- консенсус – это основание для процесса принятия решений внутри CENELEC
- CENELEC обеспечивает доступ к мировому рынку благодаря внедрению стандартов CEI

Спасибо за внимание!