

САПСАН

«1С:Предприятие 8. Селекция в животноводстве. Свиноводство»

Содержание



1. Описание продукта.
2. Ведение учета.
3. Функциональные модули.
4. Модуль количественно-весового учета поголовья.
5. Модуль учета репродуктивного цикла.
6. Модуль племенного учета.
7. Модуль учета кормов.
8. Модуль ветеринарного учета.
9. Индивидуальный учет животных. Работа со свиноматками.
10. Учет операций производственного цикла.
11. Коротко о главном.



Описание продукта

«1С:Предприятие 8.Селекция в животноводстве. Свиноводство» предназначена для автоматизации деятельности хозяйств, занимающихся племенным и товарным свиноводством.

Конфигурация "Селекция в животноводстве. Свиноводство" разработана на базе "1С:Предприятие 8.2" с сохранением всех возможностей и механизмов платформы.



Ведение учета



- **получение оперативной и достоверной информации** о состоянии стада;
- **формирование регламентных отчетов;**
- **формирования актуальных данных** по распределению кормов и ветеринарных препаратов;
- **формирования информации** о бонитировке стада, о значимости показателей оценки животного;
- **отслеживания событий** производственного цикла;
- **информации о работе** отдельных сотрудников и хозяйства в целом;
- **анализа данных о движении животных** в разрезе групп и ферм, причин выбраковки и падежа;
- **планирования работы хозяйства** на основе полученных данных.

Функциональные модули



- модуль племенного учета;
- модуль племенного отбора и экспертной оценки животных;
- модуль количественно-весового учета поголовья;
- модуль учета репродуктивного цикла;
- модуль учета кормов;
- модуль ветеринарного учета;
- модуль подключения весового оборудования.



Модуль количественно-весового учета поголовья



Реализует количественный и весовой учет поголовья в разрезе групп животных и ферм:

- индивидуальный учет животных,
- учет изменения номеров,
- учет поступления, перемещения, выбытия животных,
- взвешивание животных и регистрация привеса,
- учет по секторам и ответственных за ними,
- формирование регламентированных отчетов;
- анализ данных об остатках животных в разрезе групп и ферм, причин выбраковки и падежа.



Модуль учета репродуктивного цикла



Реализует учет и контроль событий производственного цикла (Осеменение-Опорос-Отъем) и **обеспечивает**:

- отслеживание производственного цикла ;
- проставление результата непродуктивного осеменения;
- контроль корректности вводимых данных по производственному циклу;
- контроль зависших свиноматок;
- формирование карточек свиноматок и хряков;
- формирование отчетов: Анализ осеменений в разрезе периода, свиноматки, осеменатора и хряка, Зависшие свиноматки, Ожидаемые опоросы, Анализ опоросов.

Модуль племенного учета



Позволяет рассчитывать племенную ценность животных на основании значений показателей, получаемых при отборе, оценке и регистрации результатов производственного цикла:

- учет в разрезе групп F1, GP, GGP;
- отбор ремонтного молодняка;
- определение племенной ценности животных;
- подбор хряка свиноматке;
- расчет коэффициента инбридинга;
- определение значимости показателей оценки животного по методу Саати;
- бонитировка племенного стада.



Модуль учета кормов



Реализует учет движения кормов в хозяйстве и **осуществляет:**

- учет поступления кормов;
- учет перемещения кормов;
- учитывает распределение кормов по группам;
- формирование аналитической отчетности по расходу и поедаемости, затратам кормов;
- планирование потребности ферм в кормах на основании расчета поголовья.

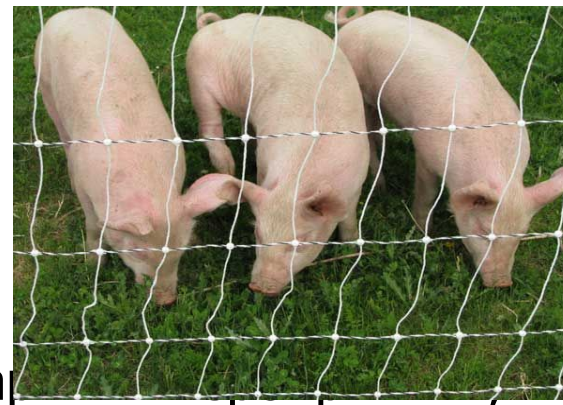


Модуль ветеринарного учета



Реализует учет ветеринарных мероприятий и движения ветеринарных препаратов в хозяйстве и **осуществляет**:

- учет поступления ветеринарных препаратов;
- учет перемещения ветеринарных препаратов;
- учет проведения ветеринарных мероприятий;
- **формирование отчетности**: Расход ветеринарных препаратов



Ведомость ветеринарных мероприятий, Затраты на ветеринарные препараты.

Индивидуальный учет животных. Работа со свиноматками



Карточки свиноматки по формам 2СВк и 2СВ

Производственная карточка свиноматки

Производственная карточка свиноматки 4

Инд. № 4 Кличка **Ч.ПТИЧКА** В 100 кг: возраст, дн. 223 длина, см 130 шпик, мм 18 Инд. №

Соски 6/7 Кровность **Кр. белая** Место и дата рождения **колхоз Заря 02.07.06**

Родственная группа **Ч.ПТИЧКА**

Номер и кличка матери **50018 Ч.ПТИЧКА** Номер и кличка отца **40941 САНСОН**

№ опороса	Дата постановки	Дата покрытия	Имя осеменатора	Хряк		Дата опороса	Родилось, гол.				Гнездовой номер
				номер	кличка		всего	живые	слабые	мерть	
1	16.04.07	17.04.07	Давиденко	60117	ПИРОС	09.08.07	12	12			303
2	24.09.07	25.09.07	Давиденко	605419	АНЗЭР	16.01.08	14	14	2		25
3	19.02.08	20.02.08	Давиденко	083605	ХЕВИ ДЬЮТИ	14.06.08	18	15		3	259
4	18.07.08	19.07.08	Давиденко	082001	ЧЕМПИОН ВС	10.11.08	14	14			525
5	23.12.09	23.12.09	Давиденко	073109	ПАВЕР АП						

Карточка племенной свиноматки

Карточка племенной свиноматки 4

Инд. № 4 Дата рождения **02.07.06**

Кличка **Ч.ПТИЧКА** Место рождения **колхоз Заря**

Породность, кровность **Кр. белая** Кому принадлежит **Наше хозяйство**

Кол-во сосков **6 / 7**

1. Происхождение

	О				М			
Инд. №	40941				50018			
Кличка	САНСОН				Ч.ПТИЧКА			
Дата и место рождения	04.05.04, колхоз Заря				25.12.04, колхоз Заря			
Порода (кровность)	Кр. белая				Кр. белая			
II	OO		MO		OM		MM	
Инд. №	17513		16682		20989		4538	
Кличка	САНСОН		БЕАТРИСА		СТАЛАКТИТ		Ч.ПТИЧКА	
Место рождения	колхоз Заря		колхоз Заря		колхоз Заря		колхоз Заря	
III	OOO	MOO	OMO	MMO	OOM	MOM	OMM	MMM
Инд. №	302	4644	209	8460	1	16362	209	360
Кличка	ЛЕОПАРД	Ч.ПТИЧКА	РЕКОРД	БЕАТРИСА	СТАЛАКТИТ	БЕАТРИСА	РЕКОРД	Ч.ПТИЧКА

2. Оценка свиноматки и ее родителей за продуктивность

Бонитировка	Дата бонитирования	Возраст на дату бонитирования, мес	Возраст достижения, дн	Затраты корма на 1 кг прироста, кг	Оценка в 100 кг			Класс по собственной продуктивности	Средние показатели продуктивности			
					Толщина шпика над 6-7 гр. позвоночника, мм	Длина туловища, см	Экстерьер, балл		к-во опоросов	многотилие, гол	кол-во поросят в 30 дн.	масса гнезда в 30 дн.*
1	19.06.08	29	223		18	130	92			13,8	9	

Индивидуальный учет животных. Работа со свиноматками



СПСАН

Справочник «Свиноматки»

Справочник Свиноматки

История свиноматки

Номер	Наименование	Мать Отец	Дата рождения	Порода	Стадо	Класс	Код
160686	ГЕРАНЬ	ГЕРАНЬ САЛУЧУТ	29.05.2006	Кр. белая		Первый класс	000011977
16070	ГЕРАНЬ	ГЕРАНЬ ШАЛУН	29.05.2006	Кр. белая		Элита	000013292
160858	Ч.ПТИЧКА	Ч.ПТИЧКА САМСОН	02.07.2006	Кр. белая		Элита	000012107
160982	ТАЙГА	ТАЙГА МАРШАЛ	28.06.2006	Кр. белая		Первый класс	000012111
161196	БЕАТРИСА	БЕАТРИСА САЛУЧУТ	07.08.2006	Кр. белая		Первый класс	000012219
161512	СОЯ	СОЯ ДРАЧУН	16.09.2006	Кр. белая		Первый класс	000012385
162	ЛАЙК ГЕРЛ		18.12.1998	Уэльская		Первый класс	000000158

Событие истории: Осеменение 26.03.09 Местоположение: 2 011

Элемент справочника «Свиноматки»

Свиноматки: Ч.ПТИЧКА

Код: 000012107 Кличка: Ч.ПТИЧКА Номер: 160858 Дополнительный номер:

Порода: Кр. белая Линия породы:

Место рождения: колхоз Заря Дата рождения: 02.07.2006

Номер гнезда: 306 Сосков правых: 7 левых: 6 Бонитировочное животное

Производственный цикл Родословная Актуальные данные

№	Осеменение		Опорос		Оценка21		Отъем		Событие	
	Дата	Хряк	Дата	Сектор	Дата	Сектор	Дата	Сектор	Вид	Дата
1	17.04.07	60117 Давид...	09.08.07	12 12 0 15	08.09.07	9 50	08.09.07	9 65		
2	25.09.07	605419 Давид...	16.01.08	14 14 2 17	14.02.08	9 52	14.02.08	9 71		
3	20.02.08	083605 Давид...	14.06.08	18 15 0 21	14.07.08	9 49	14.07.08	9 72		
4	19.07.08	082001 Давид...	10.11.08	14 14 0 18					Аборт	23.12.09
5	23.12.09	073109 Давид... 2 011	17.04.10						Прохолост	29.01.10

Печать • ОК Записать Закрыть

Производственный цикл Родословная Актуальные данные

Стадо: КИРайт: Класс: Элита

Мать: Ч.ПТИЧКА Отец: САМСОН

М О

ММ МО ОМ ОО

МММ ОММ МОМ ООМ ММО ОМО МОО ООО

ММММ МОММ ММММ МООМ МММО МОМО ММОО МООО

ОМММ ООММ ОМММ ООММ ОММО ООМО ОМОО ОООО

Данные о предке

Предок: Номер: Дополнительный номер:

Порода: Дата рождения:

Стадо: КИРайт: Класс:

Производственный цикл Родословная Актуальные данные

На дату: 27.09.2010

Состояние: Числоно-супоросная Масса: 225

Группа: Основные свиноматки

Группировка:

Местоположение:

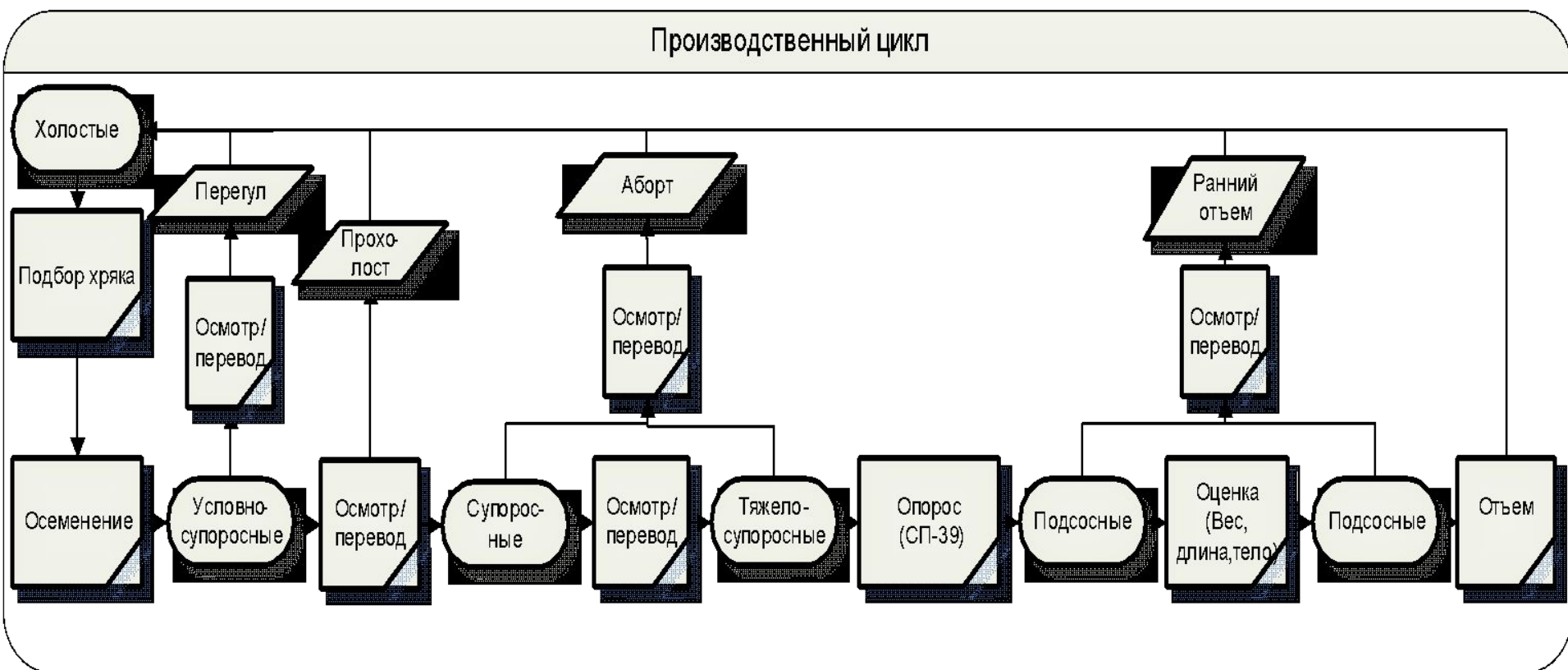
Ферма: Племенная

Корпус: Осеменение

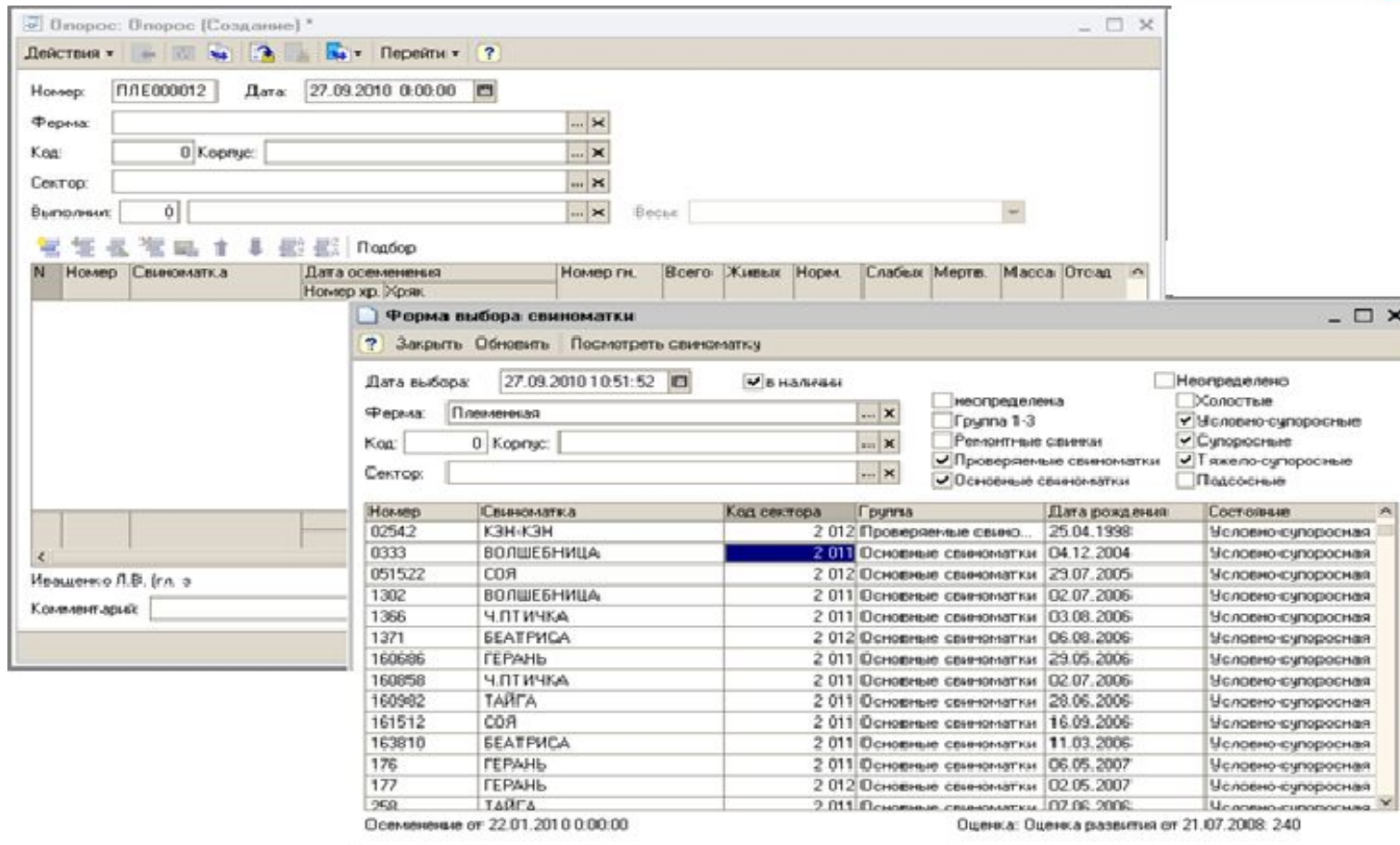
Сектор: Корпус осеменения 2011

Станок:

Учет операций производственного цикла



Работа с формой подбора свиноматки в документе



Номер: ПЛЕ000012 Дата: 27.09.2010 0:00:00

Ферма: [] Код: [0] Корпус: [] Сектор: [] Выполнит: [0] Весы: []

Форма выбора свиноматки

Дата выбора: 27.09.2010 10:51:52 в наличии

Ферма: Племенная Код: [0] Корпус: [] Сектор: []

неопределена Неопределено
 Группа 1-3 Холостые
 Ремонтные свиноматки Условно-супоросные
 Проверяемые свиноматки Супоросные
 Основные свиноматки Тяжело-супоросные
 Подсосные


Номер	Свиноматка	Код сектора	Группа	Дата рождения	Состояние
02542	КЭН-КЭН	2 012	Проверяемые свиноматки	25.04.1998	Условно-супоросная
0333	ВОЛШЕБНИЦА	2 011	Основные свиноматки	04.12.2004	Условно-супоросная
051522	СОЯ	2 012	Основные свиноматки	29.07.2005	Условно-супоросная
1302	ВОЛШЕБНИЦА	2 011	Основные свиноматки	02.07.2006	Условно-супоросная
1366	Ч.ПТИЧКА	2 011	Основные свиноматки	03.08.2006	Условно-супоросная
1371	БЕАТРИСА	2 012	Основные свиноматки	06.08.2006	Условно-супоросная
160686	ГЕРАНЬ	2 011	Основные свиноматки	29.05.2006	Условно-супоросная
160658	Ч.ПТИЧКА	2 011	Основные свиноматки	02.07.2006	Условно-супоросная
160982	ТАЙГА	2 011	Основные свиноматки	28.06.2006	Условно-супоросная
161512	СОЯ	2 011	Основные свиноматки	16.09.2006	Условно-супоросная
163810	БЕАТРИСА	2 011	Основные свиноматки	11.03.2006	Условно-супоросная
176	ГЕРАНЬ	2 011	Основные свиноматки	06.05.2007	Условно-супоросная
177	ГЕРАНЬ	2 012	Основные свиноматки	02.05.2007	Условно-супоросная
258	ТАЙГА	2 011	Основные свиноматки	07.06.2006	Условно-супоросная


Осеменение от 22.01.2010 0:00:00 Оценка: Оценка развития от 21.07.2008: 240

В документ «Опорос» подбираются проверяемые и основные свиноматки с супоросном состоянии.

Заполнение табличной части отъема на основании данных по опросам в данном секторе

Оценка/отъем: Оценка/отъем (Создание) *


Действия  Перейти ?

Номер: ПЛЕ000006 Дата: 27.09.2010 0:00:00 

Ферма: Племенная ... x

Код: 2 022 Корпус: Опоросы ... x

Сектор: Корпус опоросов 2022 ... x Весы:

 Заполнить Подбор

N	Номер	Свиноматка	Дата опороса		Гнездо	Возраст	Голов в 21 дней	Масса в 21 дней	Голов	Масса	Отсад	Подсад	Станок
			Голов	Масса									
1	70478	ВОЛШЕБНИЦА	16.03.2009	14 16,0	104	560							
2	В7012	Ч.ПТИЧКА	23.03.2009	9 11,0	123	553							
3	83744	БЕАТРИСА	25.03.2009	8 8,0	125	551							
4	72166	Ч.ПТИЧКА	25.03.2009	16 8,0	128	551							
5	73874	ГЕРАНЬ	19.12.2008	11 16,0	575	647							
Итого:													

Ивашенко Л.В. (гл. з)

Комментарий:

Пустографка Печать ▾ **OK** Записать Закрыть

Отбор ремонтного молодняка

Отбор ремонтного молодняка: Отбор ремонтного молодняка ЦОФ000177 от 30....:31 * _ □ ×

Действия ▾

Номер: ЦОФ000177 Дата: 30.04.2009 14:27:31

Ферма: Племенная ... ×

Код: 2 022 Корпус: Опоросы ... ×

Сектор: Корпус опоросов_2022 ... ×

Группа: На дорашивании ... ×

Технол. груп... Корпус_02_1 ... ×

Группировка: ... ×

Свинки (14) Хрячки

N	Номер гнезда	Номер...	Доп.н...	П	Л	Свинок
1	127	127 90450			7	8 Ч.ПТИ
2	127	127 90452			7	7 Ч.ПТИ
3	127	127 90454			7	7 Ч.ПТИ
4	127	127 90456			7	7 Ч.ПТИ
5	127	127 90458			7	7 Ч.ПТИ
6	134	132 90476			7	7 Ч.ПТИ
7	134	132 90478			7	7 Ч.ПТИ
8	139	139 90490			7	7 СОЯ
9	139	139 90492			7	7 СОЯ
10	142	142 90494			7	7 Ч.ПТИ

Срокина Е.Н.

Комментарий:

Отбор ремонтного молодняка Печать ▾

Свиноматки: ВОЛШЕБНИЦА

Действия ▾

Код: ЦОФ01461 Кличка: В Номер: 90498 Дополнительный номер:

Порода: Кр. белая ... × Линия породы: ... ×

Место рождения: Наше хозяйство ... × Дата рождения: 23.03.2009

Номер гнезда: 114 Сосков правых: 7 левых: 8 Бонитировочное животное

Производственный цикл Родословная Актуальные данные

Стадо: GP ... × КИРайт: Класс: ... ×

Мать: ВОЛШЕБНИЦА ... × Отец: ПАВЕР АП ... ×

М О

MM OM MO OO

MMM OMM MOM OOM MMO OMO MOO OOO

MMMM MOMM MMOM MOOM MMMO MOMO MMOO MOOO

OMMM OOMM OMOM OOOM OMMO OOMO OMOO OOOO

Данные о предке:

Предок: Номер: Дополнительный номер:

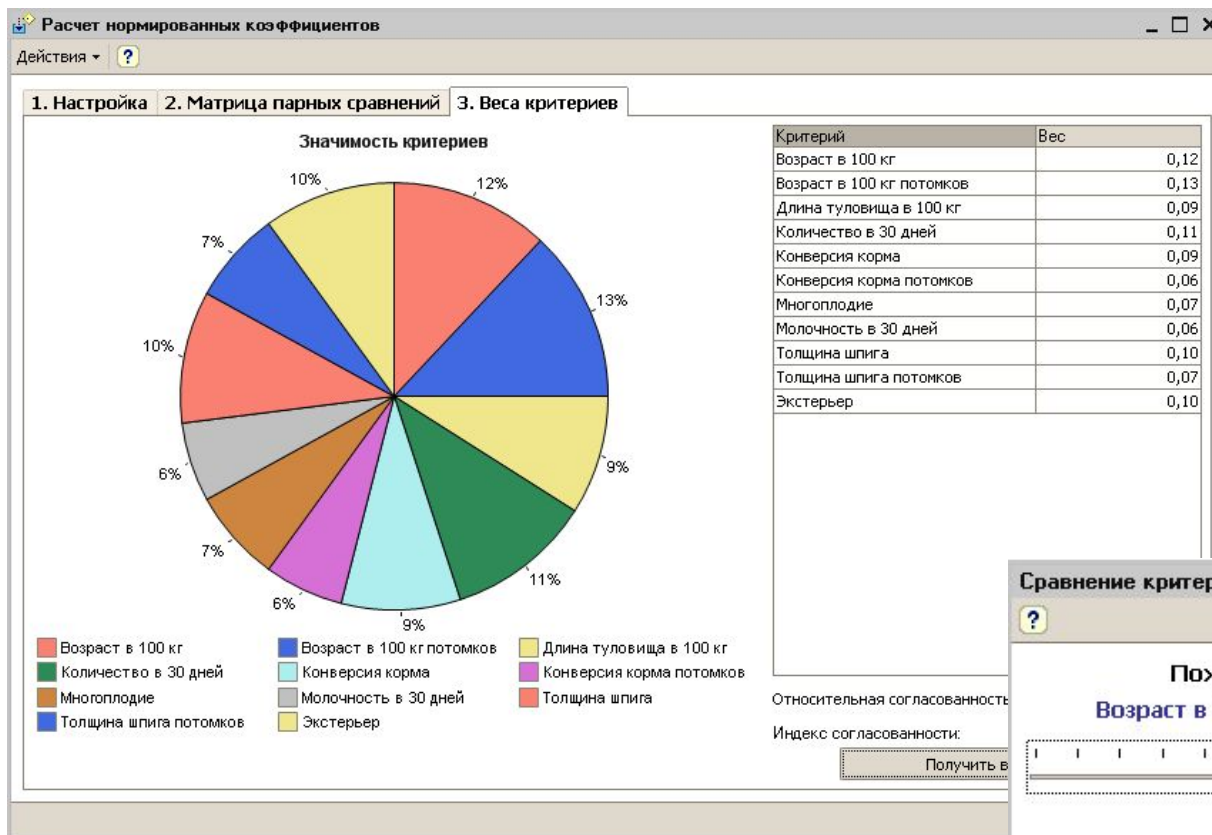
Порода: Дата рождения:

Стадо: КИРайт: Класс:

Печать ▾ ОК Записать

На основании документа «Отбор ремонтного молодняка» автоматически создается элементы справочников «Свиноматки» и «Хрячки» с заполненными реквизитами согласно данных о гнезде.

Анкетирование для выявления значимости показателей при оценке стада по методу Саати



Коротко о главном



Программа позволяет вести учет на нескольких фермах отдельно с дальнейшим слиянием всей учетной информации в одну базу для анализа работы организации в целом.

- **Программа может быть легко модифицирована или доработана** под особенности учета и содержания в конкретных хозяйствах.
- **Программа отвечает требованиям законодательно утвержденных стандартов,** норм и правил ведения племенного и товарного свиноводства, регламентирующих применение унифицированных методов, способов и приемов оценки, идентификацию животных в стаде.
- **Программа обеспечивает четкое выполнение технологии и методов разведения свиней,** позволит вести сельскохозяйственную деятельность наиболее эффективным образом, сохраняя и преумножая имеющийся научный опыт и практические знания.



Спасибо за внимание!

Дополнительную информацию по отраслевым
решениям можно получить на сайте

www.sapsantechnology.kz

или по e-mail: question@sapsantechnology.kz