

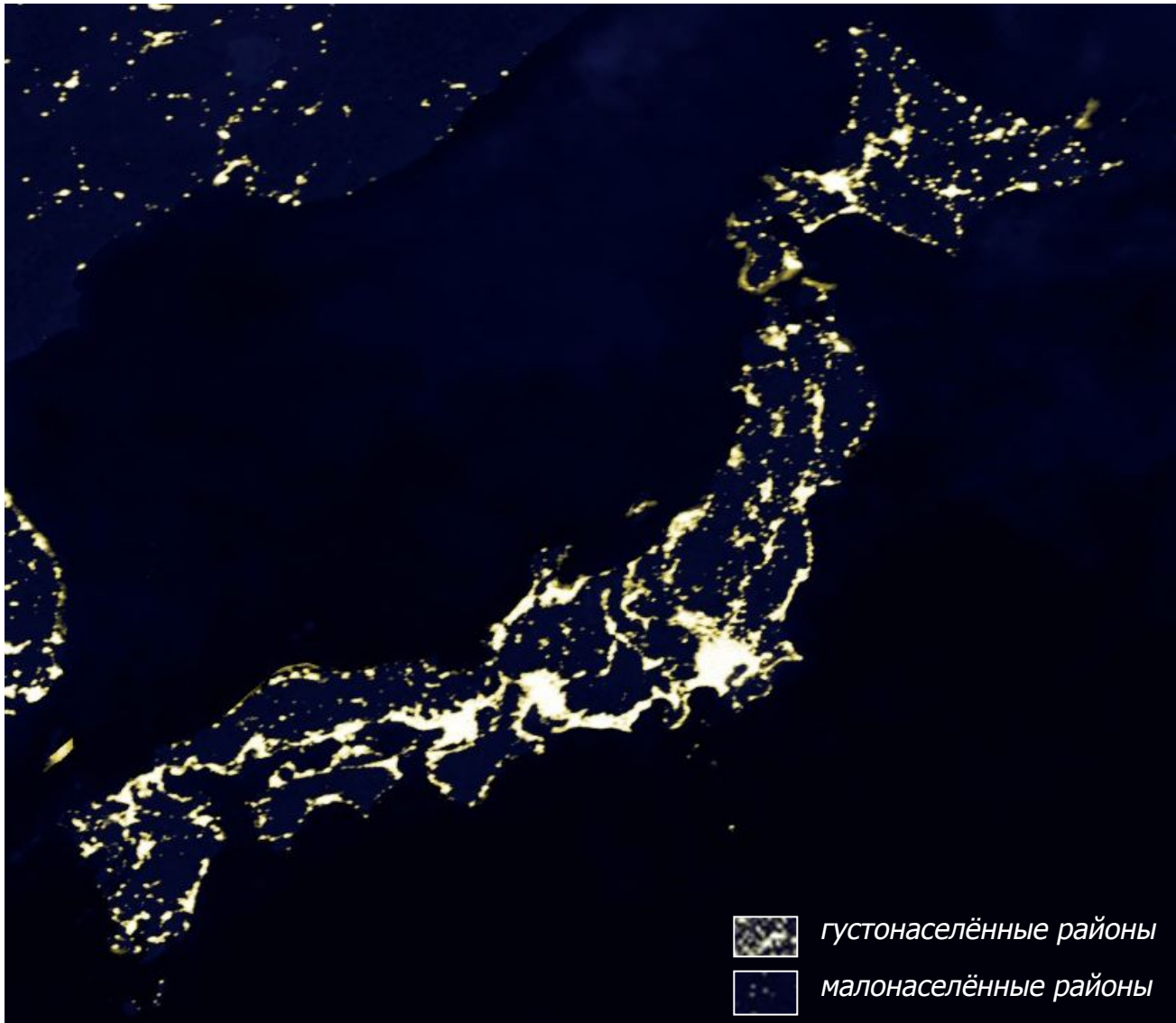
Восточное побережье Японии



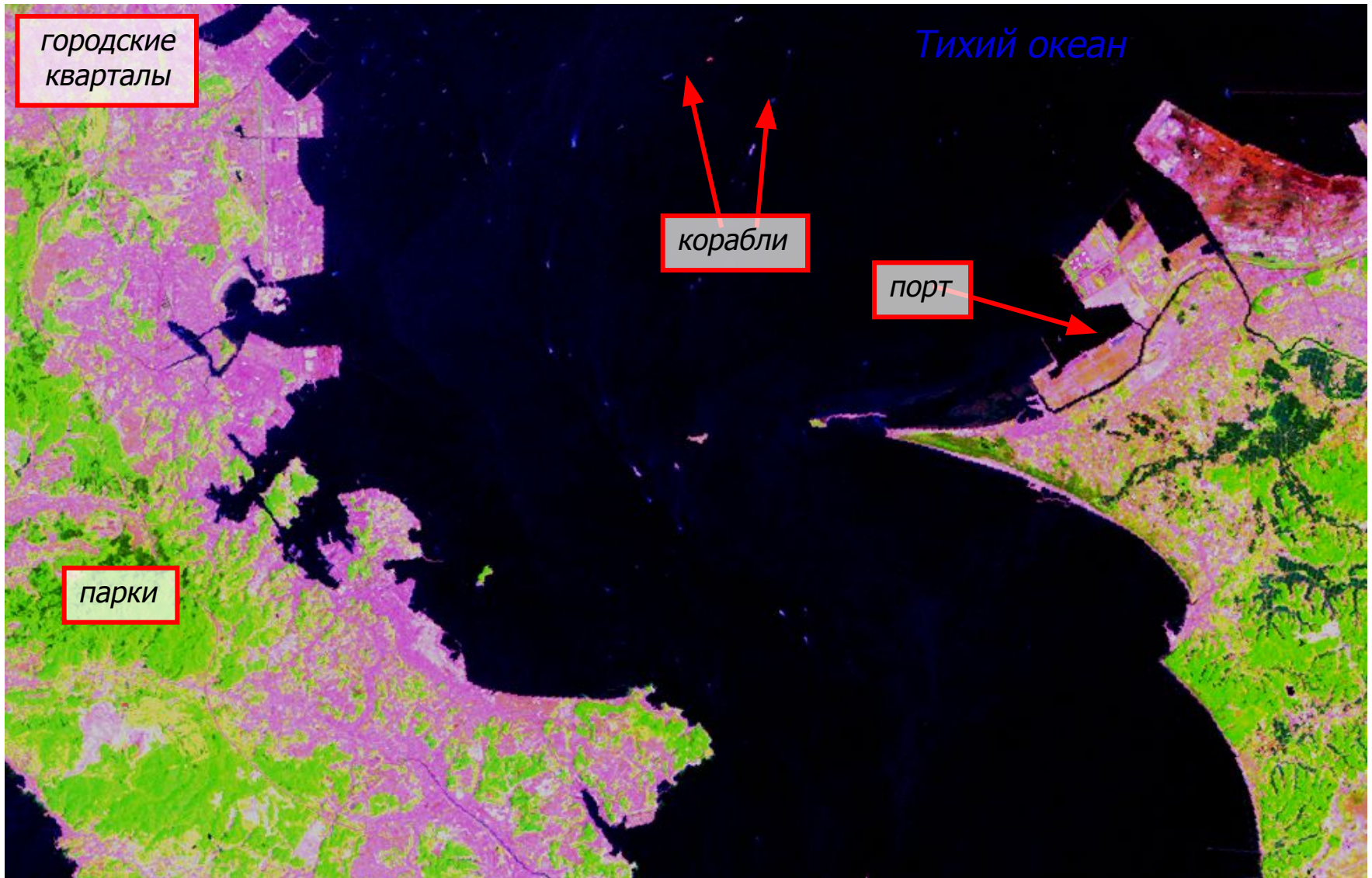
1. **Размещение населения в Японии**
2. **Восточная часть большого Токио**
3. **Восточное побережье Японии**

КРАТКОЕ ТЕМАТИЧЕСКОЕ ОПИСАНИЕ

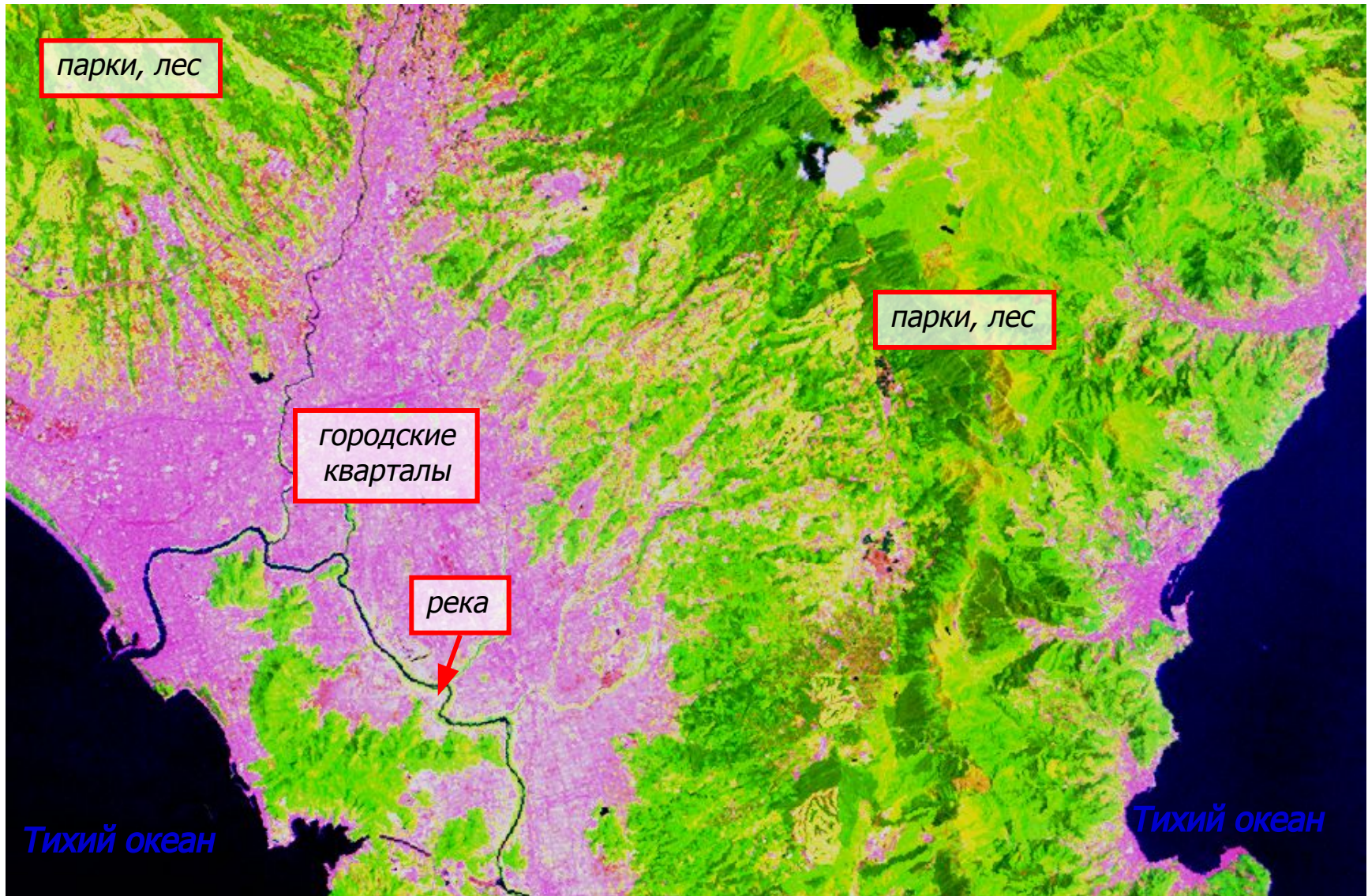
1. Размещение населения в Японии



2. Восточная часть большого Токио



3. Восточное побережье Японии



1. Размещение населения в Японии

Технологические параметры изображения

- ❖ Космический аппарат: Defense Meteorological Satellite Program (DMSP)
- ❖ Пространственное разрешение (исходное): 1000 м, уменьшено
- ❖ Географический центр изображения: 35° 00' с.ш., 137° 00' в.д.
- ❖ Спектральные каналы: ночные тепловые съёмки
- ❖ Прибор: Operational Linescan System (OLS)
- ❖ Дата: 23 октября 2000 года
- ❖ **Дополнительное описание:** Изображение получено в ночное время. Отображены огни городов и населённых пунктов (белые пятна). Незаселённые районы имеют тёмно-синий цвет.
- ❖ **Источник:** <http://www.iki.rssi.ru><http://www.iki.rssi.ru>,
http://visibleearth.nasa.gov/view_rec.php?id=1438

2. Восточная часть большого Токио

Технологические параметры изображения

- ❖ Космический аппарат: Ландсат (Landsat)
- ❖ Пространственное разрешение (исходное): 28 м
- ❖ Географический центр изображения: 35° 18' с.ш., 139° 44' в.д.
- ❖ Спектральные каналы: 1, 4, 7
- ❖ Прибор: ТМ
- ❖ Дата: 21 мая 1993 года
- ❖ **Дополнительное описание:** Изображение синтезировано в псевдоцветах. Залив Тихого океана отображён тёмно-синим и чёрным цветами. Порт и городские постройки имеют розовый мелкопятнистый рисунок. Корабли на рейде – мелкие светлые пятна в акватории. Парки отображены ярко-зелёным и тёмно-зелёным цветом.
- ❖ **Источник:** <http://glcf.umiacs.umd.edu/>, <http://glcf.umiacs.umd.edu/>, <http://glcf.umiacs.umd.edu/>, <http://glcf.umiacs.umd.edu/>, <http://www.glcf.umiacs.umd.edu/>, <http://www.glcf.umiacs.umd.edu/>, <http://www.iki.glcf.umiacs.umd.edu/>, <http://www.iki.glcf.umiacs.umd.edu/>, <http://www.iki.rssi.glcf.umiacs.umd.edu/>, <http://www.iki.rssi.ru>

3. Восточное побережье Японии

Технологические параметры изображения

- ❖ Космический аппарат: Ландсат (Landsat)
- ❖ Пространственное разрешение (исходное): 28 м
- ❖ Географический центр изображения: 35° 06' с.ш., 138° 58' в.д.
- ❖ Спектральные каналы: 1, 4, 7
- ❖ Прибор: ТМ
- ❖ Дата: 21 мая 1993 года
- ❖ **Дополнительное описание:** Изображение синтезировано в псевдоцветах. Залив Тихого океана отображён тёмно-синим и чёрным цветами. Городские постройки имеют розовый мелкопятнистый рисунок. Парки и леса отображены жёлтым, ярко-зелёным и тёмно-зелёным цветами. Реки – извилистые тёмные полосы и линии.
- ❖ **Источник:** <http://glcf.umiacs.umd.edu/>, <http://glcf.umiacs.umd.edu/>, <http://glcf.umiacs.umd.edu/>, <http://www.glcf.umiacs.umd.edu/>, <http://www.iki.rssi.ru/>, <http://www.iki.rssi.ru/>

Краткое тематическое описание

Изображения данного ресурса знакомят со структурой расселения и хозяйства Японии. На ночном снимке видна более высокая концентрация населённых пунктов на восточном побережье страны. Приведены также более крупные изображения восточного побережья и части Большого Токио, на которых заметно, что незначительно изменены хозяйственной деятельностью только горные участки территории.

