

# Пороки древесины



# ПОРОКИ ДРЕВЕСИНЫ

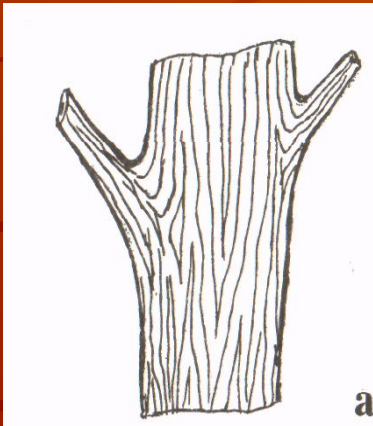
- *Пороками древесины называют отклонения от ее нормального строения, внешнего вида и формы, а также повреждения.*

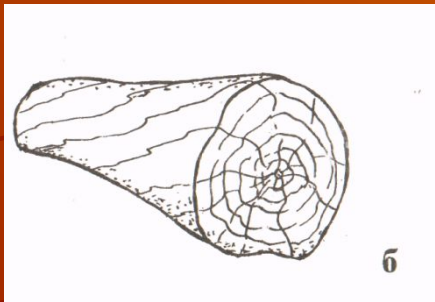
- К основным порокам древесины относят сучки, косослой, двойную сердцевину, ложное ядро, трещины, смоляные кармашки, засмолок, рак, гниль, червоточину.



- СУЧКИ

- Сучки имеют все деревья.
- Сучки- это основания ветвей, выросшие из древесины ствола.



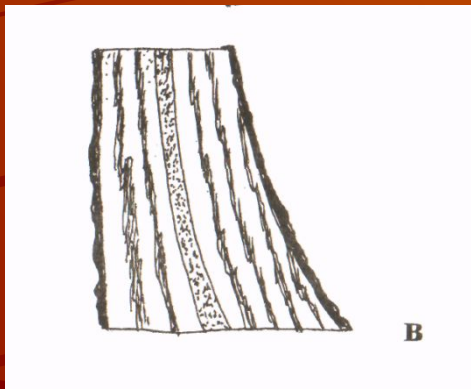


- КОСОСЛОЙ
- Косослой-  
представляет собой  
винтообразное  
расположение  
волокон.



- ДВОЙНАЯ СЕРДЦЕВИНА
- Двойная сердцевина выявляется на поперечном разрезе ствола в виде его раздвоения.

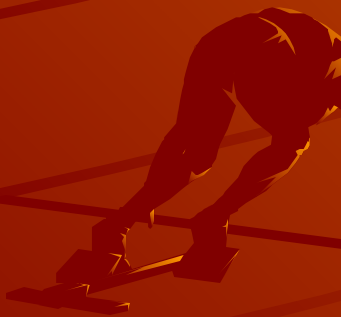
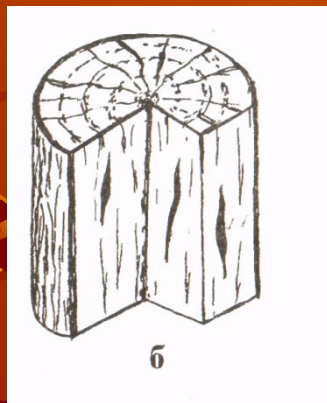




- СВИЛЕВАТОСТЬ
- Свилеватость- это волнистое расположение волокон, наблюдаемое в основном в комлевой части дерева.

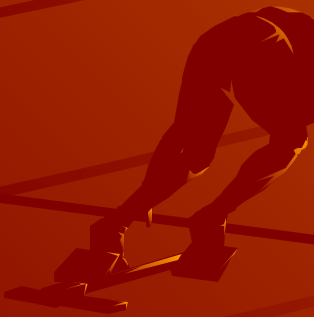
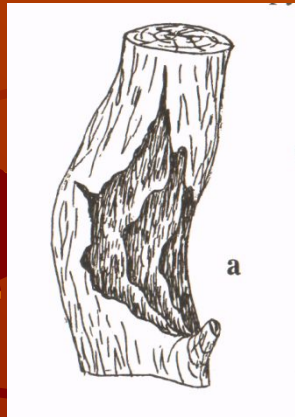


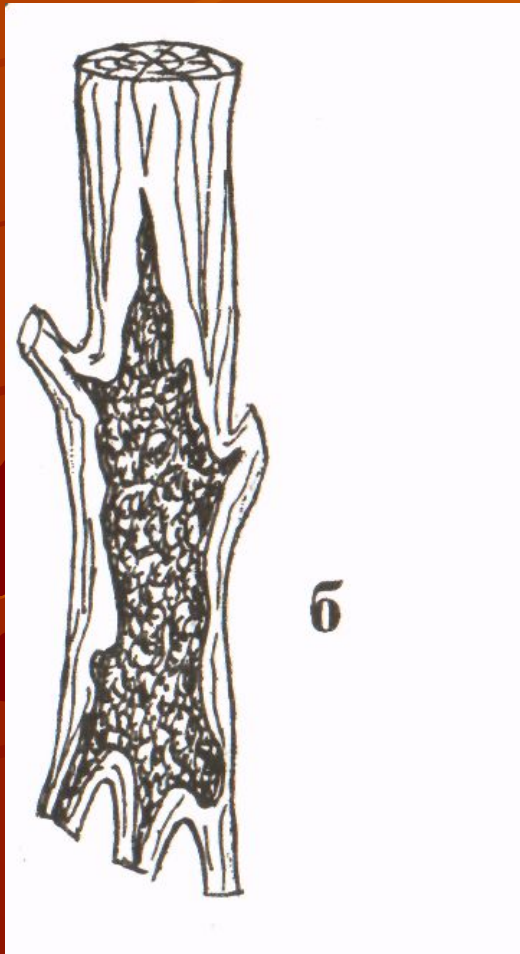
- СМОЛЯНЫЕ КАРМАШКИ
- Смоляные кармашки-полости в древесине хвойных пород, заполненные смолой.





- РАК
- Рак- это рана на вершине ствола дерева, зараженная паразитическими грибами и бактериями.





- ГНИЛЬ
- Гниль древесины образуется под действием дереворазрушающих грибов.

- ЧЕРВОТОЧИНЫ
- Червоточины-повреждение древесины в виде отверстий, прогрызаемых личинками и жучками.



