

**Выдача гражданам направлений  
на прохождение медико-социальной экспертизы  
Стандарт электронной услуги (СЭУ)**

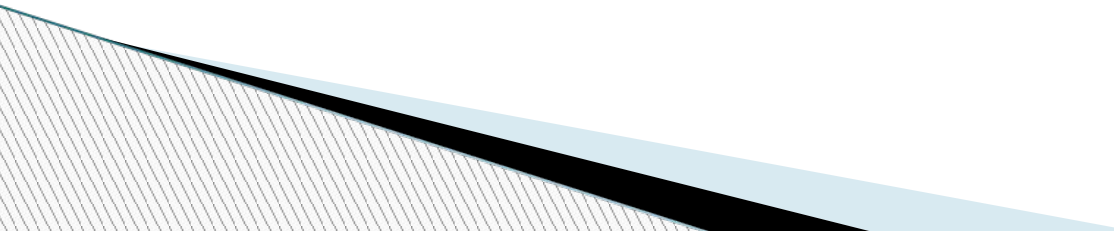
# Место стандарта в системе НПА



# Структура стандарта

- Предисловие
- Область применения
- Нормативные ссылки
- Термины и определения
- Основные нормативные положения:
  - Основные параметры и целевые показатели услуги
  - Участники административных процедур
  - Учетная модель
  - Информационные сервисы
  - Операционные сервисы
  - Межсистемные взаимодействия
  - Контроль и внешний учет
  - Информационная безопасность
  - Организационное обеспечение
- **Приложения**
  - Типовой административный регламент
  - Схемы административных процессов
  - Описания интерфейсов (WSDL)

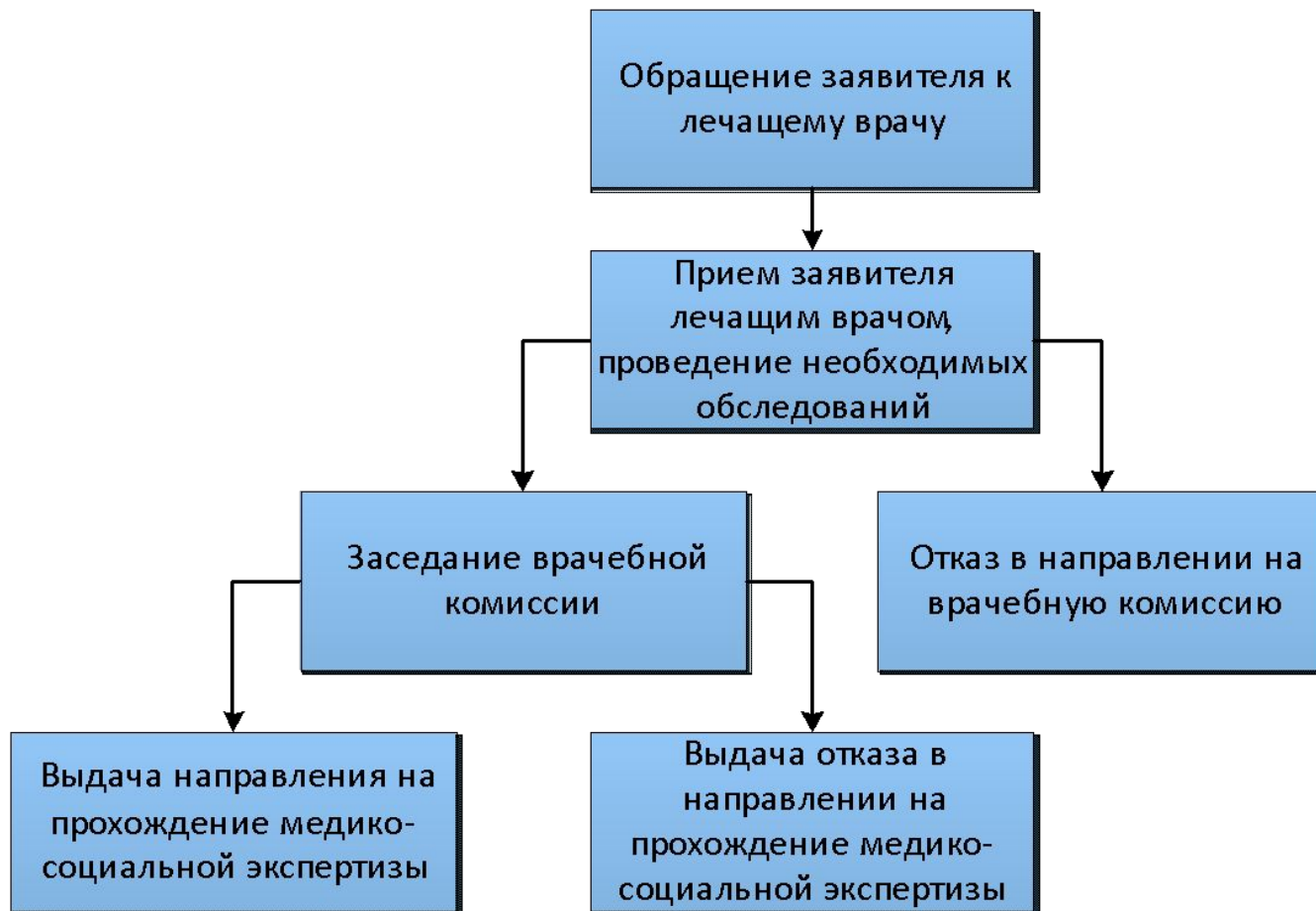
# Особенности услуги

- Заявление делается в устной форме, на приеме у лечащего врача
  - Обрабатываются персональные данные о состоянии здоровья
  - Необходимость взаимодействия с МИС
  - Необходимость организации информационного взаимодействия с Бюро МСЭ
- 

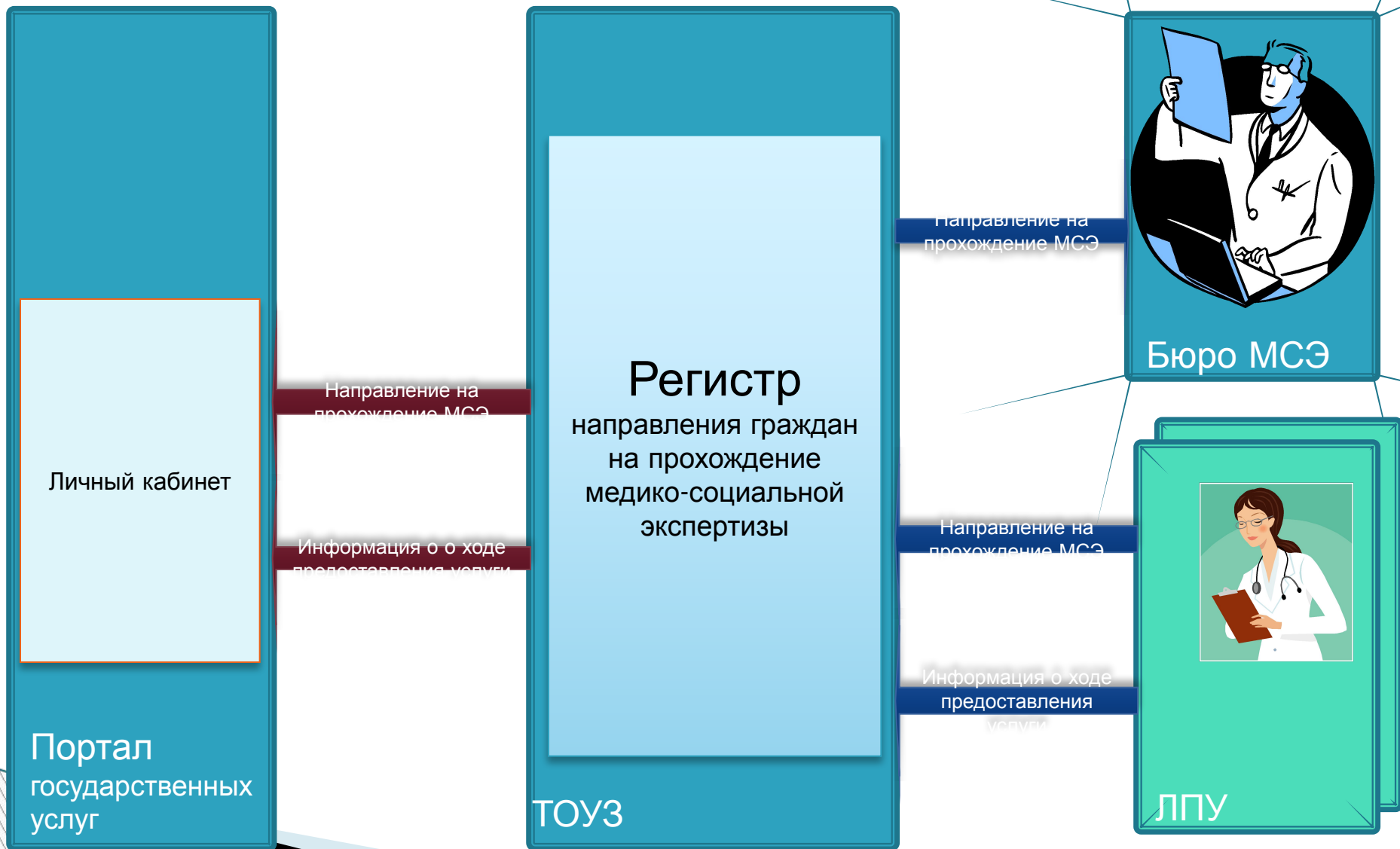
# Административные процедуры

- Прием заявителя лечащим врачом
- Заседание Врачебной комиссии
- Выдача направления на прохождение медико-социальной экспертизы

# Блок-схема предоставления услуги



# Информационные потоки



# Сервисы портала

- ▣ Публичное информирование:
  - Информация об условиях предоставления государственной услуги в соответствии с действующими нормативными актами
- ▣ Персонализированное информирование о ходе предоставления услуги по запросу заявителя
- ▣ Оповещения о ходе предоставления услуги через личный кабинет



# Целевые показатели

- Принят административный регламент услуги, предусматривающий электронные формы подачи заявления и предоставления результатов;
- На порталах государственных (муниципальных) услуг обеспечивается информирование об услуге;
- Введена в действие ведомственная учетная система, реализующая функции Регистра;
- Доля электронных направлений на проведение МСЭ, составляет не менее 20%;
- В течение 3 лет с момента ввода ВУС в эксплуатацию доля электронных направлений на проведение МСЭ должна составить не менее 50%