

ФОРМЕННЫЕ ЭЛЕМЕНТЫ КРОВИ

Выполнила

Смолина И.В.

МБОУ «Новоозерновская ООШ»

ТЕМА: КРОВЬ. СОСТАВ КРОВИ

Проблема:

На всех этапах развития медицины уровень представлений о причинах и сущности заболеваний человека определяется уровнем знаний о природе и сущности живой материи. При изучении темы «Кровь» отмечается низкая мотивация учащихся и слабый уровень сформированности понятийного аппарата.

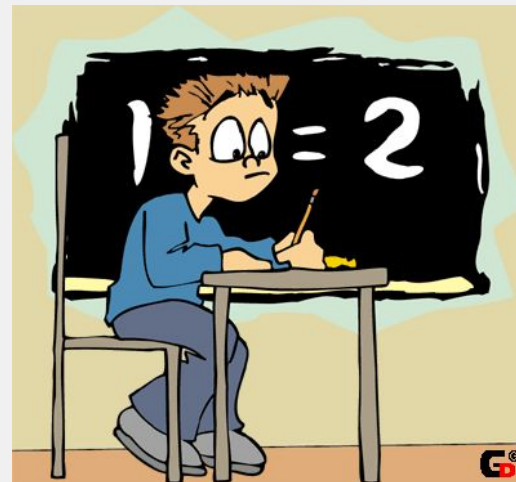
В преодолении этих трудностей могут помочь знания о внутренней среде человека и одним из компонентов среды - крови. Через информационную компетентность реализуем решение проблемы используя следующие интенсивные технологии: тезаурусное моделирование и диагностику.



СОДЕРЖАНИЕ МЕТОДИЧЕСКОЙ РАЗРАБОТКИ

Предполагаемый результат:

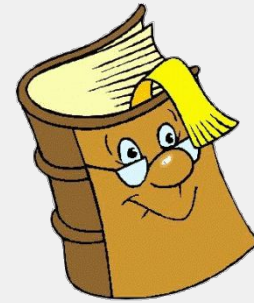
1. Повышение мотивации
2. Формирование практических умений
3. Умение читать текст и преобразовывать его в схемы с использованием тезаурусного моделирования



ЦЕЛЬ:

ПОВЫШЕНИЕ МОТИВАЦИИ ЧЕРЕЗ ФОРМИРОВАНИЕ ПРАКТИЧЕСКИХ УМЕНИЙ И СОЗДАНИЯ ПОНЯТИЙНОГО ТЕЗАУРУСА ШКОЛЬНИКА.

ЗАДАЧИ:



1. Сформировать понятийный аппарат по данной теме;
2. Научить устанавливать причинно-следственные связи через создания кластера;
3. Продолжить формирование умений и навыков при работе с лабораторным оборудованием;
4. Углубить знания учащихся о здоровом образе жизни и профилактики заболеваний крови.

ИНСТРУМЕНТ:

Диагностирование через выполнение
контрольного теста



ЗАДАЧИ:

- Научить работать со словарем
- Научить разбивать слово на элементы
- Научить определять смысл элементов
- Научить подбирать родственные слова из смежных предметов
- Научить правильно применять в речи биологические термины

КРОВЬ

ПЛАЗМА
А

ФОРМЕННЫЕ
ЭЛЕМЕНТЫ
КРОВИ

ЭРИТРОЦИТЫ

ЛЕЙКОЦИТЫ

ТРОМБОЦИТЫ

КРОВЬ - ГЕМО (греч.); САНГВ (лат.)

ГЕМАТОЛОГИЯ

ГЕМАТОМА

ГЕМОГЛОБИН



	Словообразовательный элемент	Рисунок	Содержание
эритроцит	эритр цит		красный клетка, сосуд
лейкоцит	лейк, левк цит		белый клетка
тромбоциты	тромб цит		сгусток, пластинка клетка

PIHTILAŞMA HÜCRELERİ

ДИАГНОСТИКА

Номер умения	Проверяемые элементы	Номер задания
1	Дает определение крови	1
2	Распознает форменные элементы крови	2
3	Сравнивает форменные элементы крови	3
4	Устанавливает причинно-следственные связи	4
5	Объясняет функции крови	5



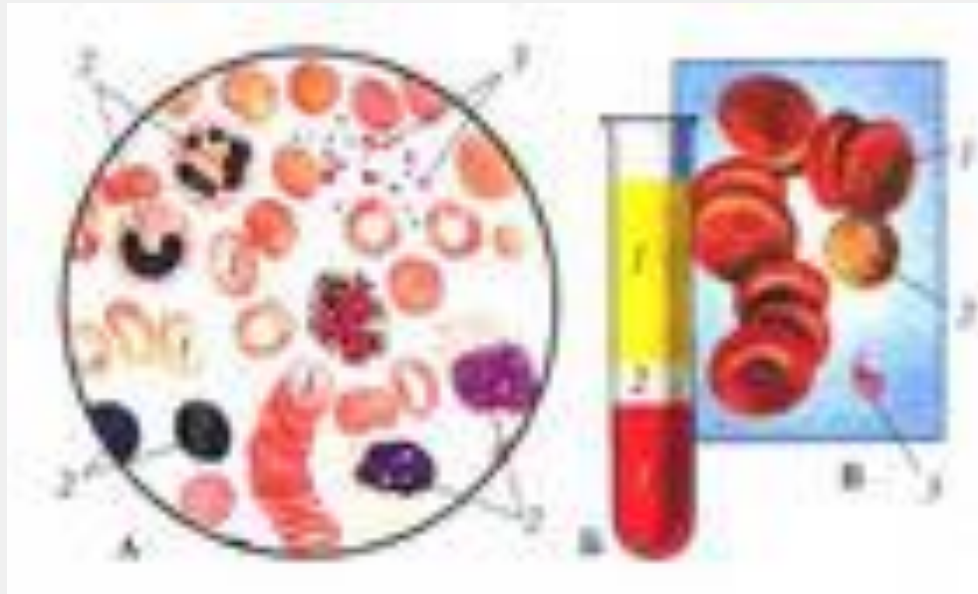
ТЕСТ

Задание №1

Закончите предложение:
Кровь – это.....

Задание №2

Какой цифрой на рисунке изображен эритроцит:



1) 1

2) 2

3) 3

4) 4

Задание №3

Установите соответствие между функциями и форменным элементом, для которого эта функция характерна:

Функции	Форменные элементы
1. Тромбообразующая	А) эритроциты
2. Дыхательная	Б) тромбоциты
3. Защитная	В) лейкоциты
4. Выделительная	

Задание №4

Прочтите текст и вставьте пропущенные термины из приведенного ниже списка.

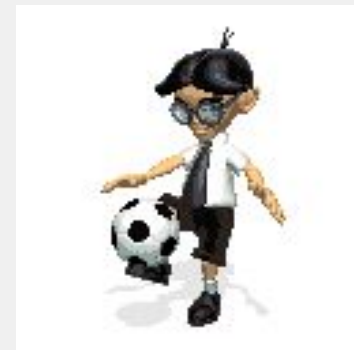
Кровь – жидкая _____ (А) ткань, находящаяся в сосудах кровеносной системы. Кровь состоит из _____ (Б) и форменных элементов: _____ (В), лейкоцитов и _____ (Г). Лейкоциты это _____ (Д) клетки, способные к _____ (Е), благодаря чему реализуется защитная функция крови.

Перечень терминов:

1. Мышечная
2. Плазма
3. Соединительная
4. Эритроциты
5. Межклеточное вещество
6. Тромбоциты
7. Фагоцитоз
8. Амебообразные клетки

Задание №5

Объясните, почему снижения содержания гемоглобина в крови (анемия) вызывает слабость и головокружение?



ДИАГНОСТИЧЕСКАЯ МАТРИЦА

	Задание 1	Задание 2	Задание 3	Задание 4	Задание 5	итого
<u>Ученик</u> 1						
<u>Ученик</u> 2						
<u>Ученик</u> 3						
<u>Ученик</u> n						
<u>ИТОГО</u>						