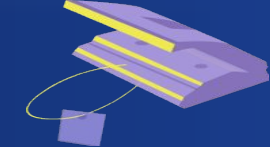




**сбис++**

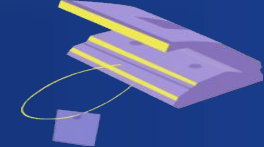
# **СБИС++ ЭЛЕКТРОННАЯ ОТЧЕТНОСТЬ**



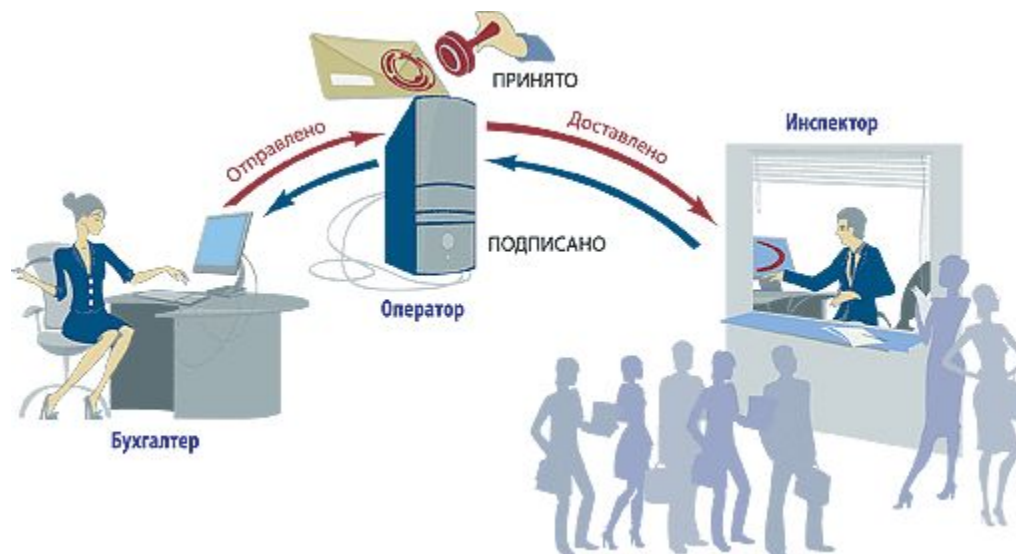
## Охват регионов



**13 лет** на рынке автоматизации,  
**350 000** пользователей,  
**37** обособленных подразделений по всей России,  
**200** региональных дилеров



## Что такое Электронная отчетность?



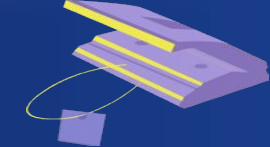
**Электронная отчетность** – это представление отчетов в государственные органы по каналам связи.

**Направления сдачи:**

- ФНС;
- Пенсионный фонд;
- РосСтат.

**Преимущества:**

- Экономия времени при сдаче;
- Круглосуточная сдача;
- Проверки и избавление от ошибок;
- Конфиденциальность

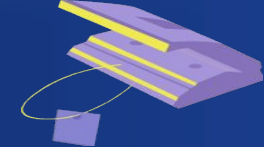


## Схема сдачи отчетности с использованием «СБИС++ Электронная отчетность»



Момент представления отчета в налоговую – дата и время получения отчета оператором (из подтверждения!)

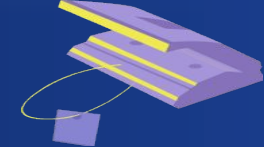
Налогоплательщик получил протокол проверки отчета из налоговой без ошибок – отчет сдан!



## Отличительные особенности

- ✓ Экспорт отчетов из **любой бухгалтерской программы**;
- ✓ Режим ведения в одной базе **неограниченного кол-ва юридических (физических) лиц – налогоплательщиков**;
- ✓ Встроенная **система помощи** по заполнению форм со ссылкой на нормативные документы;
- ✓ **Индивидуальный календарь** налогоплательщика;
- ✓ Ваши **отчеты** видны в привычном бумажном варианте;
- ✓ **Роуминг** – сдача отчетности в налоговые инспекции почти всех регионов страны;
- ✓ Наличие **проверки бухгалтерской отчетности** (формы 1,2,3,4,5) на взаимоувязку показателей;
- ✓ Анализ **рисков налоговой проверки**;
- ✓ **Финансовый анализ**;
- ✓ Выписки из **ЕГРЮЛ**;
- ✓ **Электронный архив** всей отчетности.





### Базовая лицензия

- 1. **Подключение к системе 300 руб**
- При **подключении** все абоненты получают:
- Средства криптозащиты информации.
- Электронно-цифровую подпись для одного ответственного сотрудника.
- Бесплатное обновление версий программы и форм отчетности.

#### 2. Базовая лицензия

Наименование		ИП	УСНО ЕНВД	ОСНО	Бюджет
Базовая лицензия	для основного абонента	3500	3900	4300	3500
	для дополнительного	2300	3200	3800	2900

**Базовая лицензия** – полный набор функций

1. Сдача налоговой и бухгалтерской отчетности в инспекции **ФНС России**
2. Сдача отчетности в **ПФР** и **РОССТАТ**
3. Регистрация **до двух ответственных** сотрудников (с выдачей ЭЦП)
4. Информационный обмен с налоговой
  - справки о состоянии расчётов с бюджетом, акты сверки по налогам
  - получение актуальной информации ИФНС по электронной почте
5. Прямой доступ к Федеральной базе ЕГРЮЛ

3. **Вызов специалиста, для установки и настройки, включая 1 час работы 2500 руб.**

4. **Расширенный аналитический блок лицензия на 1 год 3000 руб.**

### Лицензия LITE

- 1. **Подключение к системе 300 руб**
- При **подключении** все абоненты получают:
- Средства криптозащиты информации.
- Электронно-цифровую подпись для одного ответственного сотрудника.
- Бесплатное обновление версий программы и форм отчетности.

#### 2. Лицензия LITE

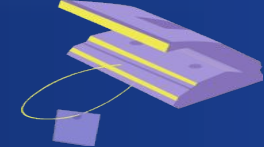
Наименование		ИП	УСНО ЕНВД	ОСНО	Бюджет
LITE лицензия	для основного абонента	1600	2600	3700	3000
	для дополнительного	1300	2300	3500	2700

**Лицензия LITE** – минимальный набор функций

1. Сдача налоговой и бухгалтерской отчетности в инспекции ФНС России
2. Регистрация **одного** ответственного сотрудника (с выдачей ЭЦП)

3. **Вызов специалиста, для установки и настройки, включая 1 час работы 2500 руб.**

4. **Расширенный аналитический блок лицензия на 1 год 3000 руб.**



## Корпоративная версия

### 1. Подключение к системе для одной фирмы **300 руб.**

При **подключении** все абоненты получают:

Средства криптозащиты информации.

Электронно-цифровую подпись (ЭЦП) для одного ответственного сотрудника.

Бесплатное обновление версий программы и форм отчетности.

### 2. Корпоративная лицензия (лицензия на **1 год**)

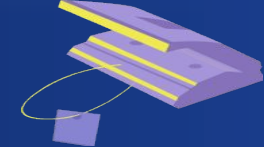
Корпоративная лицензия на 1 год до <b>5</b> абонентов	<b>9000</b>
до <b>10</b> абонентов	<b>14000</b>
до <b>25</b> абонентов	<b>20000</b>
до <b>50</b> абонентов	<b>30000</b>
до <b>100</b> абонентов	<b>58000</b>
Доп. ключ пользователя "СБИС++ Электронная отчетность" для корпоративной лицензии	<b>250</b>
Дополнительное направление сдачи	<b>350</b>

**Корпоративная лицензия** – полный набор функций:

1. Право на использование программы «СБИС++ Электронная отчетность» с возможностью сдачи отчетов в ФНС, ПФР и Росстат.
2. В базовую поставку входит возможность сдачи в **1 госорган** по каждому направлению сдачи (**ФНС, ПФР и Росстат**) для **каждого** абонента;
3. Использование сервисов ИОН, ЕГРЮЛ) и неформализованного документооборота;
4. Возможность заключения единого договора с гарантией уровня предоставляемого сервиса во всех регионах зоны обслуживания компании Тензор

### 3. Вызов специалиста **1 час** работы специалиста **2500 руб** (каждый дополнительный час – **900 руб.**)

### 4. Расширенный аналитический блок **5000 руб.** (лицензия на 1 год)



## Три фирмы: Одна ОСНО и две УСНО

### Однопользовательские лицензии

1. Подключение к системе для одной фирмы **300 руб.**
2. Базовая лицензия для основного абонента (ОСНО) **4300 руб. в год**
3. Базовая лицензия для дополнительного абонента (УСН) **3200 руб. в год**
4. Базовая лицензия для дополнительного абонента (УСН) **3200 руб. в год**
5. Вызов специалиста, для установки и настройки, включая 1 час работы **2500 руб.**

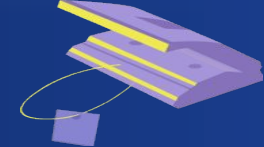
**Общая стоимость**  $300 * 3 \text{ руб.} + 4300 \text{ руб.} + 3200 \text{ руб.} + 3200 \text{ руб.} + 2500 \text{ руб.} = \underline{\underline{14100 \text{ руб.}}}$

### Корпоративная лицензия

1. Подключение к системе **300 руб.**
2. Корпоративная лицензия на 1 год до 5 абонентов **9000 руб.**
3. 5 ключей ЭЦП на 3 фирмы для ПФР **250 руб. \* 5 = 1250 руб.**
4. Вызов специалиста, для установки и настройки, включая 1 час работы **2500 руб.**

**Общая стоимость**  $300 + 9000 \text{ руб.} + 1250 \text{ руб.} + 2500 \text{ руб.} = \underline{\underline{13050 \text{ руб.}}}$



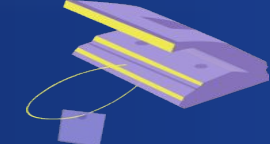


## Аналитический блок в СБИС++ Электронная отчетность



**Расширенный аналитический блок - это**

- ✓ **Камеральная проверка отчетности** (проверка бухгалтерской, налоговой, статистической отчетности по контрольным соотношениям).
- ✓ **Оценка налоговых рисков** (оценка риска проведения налоговой проверки по 12 опубликованным критериям).
- ✓ **Финансовый анализ** (анализ финансового состояния и эффективности работы компании с формированием заключения).
- ✓ **Помощь бухгалтеру** (подсказка по заполнению отчетов, необходимые нормативные документы).



## Проверено – ошибок нет!

Проверка бухгалтерской, налоговой и статистической отчетности.

Мастер проверки отчетности - Проверка отчетности

Проверка отчетности

Данная проверка включает в себя анализ показателей бухгалтерских отчетов и налоговых деклараций на выполнение контрольных соотношений\*.

В проверке используются контрольные соотношения трех типов:

**Внутри одной формы**  
Например, для бухгалтерского баланса – баланс актива на начало периода должен быть равен балансу пассива на начало периода.

**Между формами текущего периода**  
Например, чистая прибыль, отраженная в отчете о прибылях и убытках, должна соответствовать аналогичному показателю в отчете о финансовых результатах.

**Между формами текущего и предыдущего периода**  
Например, для отчета о прибылях и убытках – чистая прибыль текущего периода должна соответствовать аналогичному показателю за прошлый год.

Выберите форму отчета, создаваемую в отчете:

Только ошибки  
В отчете отражаются только те нарушения, которые обнаружены несоответствия.

Все результаты проверки  
В отчете отражаются все контрольные соотношения, осуществляются проверки.

\* Проверка не является форматно-логической. Но в дальнейшем от Вас потребуются дополнительные сведения.

сбис++

Проверка бухгалтерской и налоговой отчетности

Начало отчета

Только ошибки

**Отчет по результатам проведения проверки отчетности ООО "Альфа" за декабрь и за IV квартал 2008 года**

В отчет включаются: Только ошибки

**Вывод: В 4 отчетах установлены нарушения контрольных соотношений (всего 15 ошибок)**

Результаты проверки по формам:

1. Бухгалтерская отчетность

✓ **1.1. Бухгалтерский баланс на 31.12.08**  
**Нет ошибок:** проверено 89 контрольных соотношений.

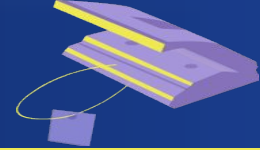
! **1.2. Отчет о прибылях и убытках на 31.12.08**  
**Есть ошибки:** несоответствия выявлены в 2 контрольных соотношениях из 45 проверенных.

2. Налоговая отчетность

! **2.1. НДС на 31.12.08**  
**Есть ошибки:** несоответствия выявлены в 2 контрольных соотношениях из 15 проверенных.

Используется более 1200 контрольных соотношений!





## Комплекс СБИС поможет Вам снизить налоговые риски

### Мастер оценки риска налоговой проверки

Оценка риска налоговой проверки

Для осуществления оценки риска налоговой проверки требуются:

- Данные о налогоплательщике и его учетной схеме**
  - Выбрать плательщика  
**РОГА И КОПЫТА**
  - Настроить учетную схему  
**С 01.01.80**  
Обычная система налогообложения
- Вся бухгалтерская и налоговая отчетность за анализируемый период**

Если не введены отчеты, то возможно:

  - Загрузить из программы 1С версии 7.7, TaxCom
  - Загрузить из программы Налогоплательщик ЮЛ
  - Загрузить из каталога
  - Загрузить из файла
  - Ввести отчеты вручную
- Если предыдущие этапы у вас выполнены, то укажите период анализа отчетности**
  - Выбрать период  
Отчетность за июнь и за II квартал 2007 г.



### Детальная расшифровка налогового риска

Оценка рисков проведения налоговой проверки

4. **Опережающий темп роста расходов над темпом роста доходов от реализации товаров (работ, услуг)**

Позиция налоговой: По налогу на прибыль организаций.  
Несоответствие темпов роста расходов по сравнению с темпом роста доходов по данным налоговой отчетности с темпами роста расходов по сравнению с темпом роста доходов, отраженными в финансовой отчетности

Период квартал (1)	Нал. расходы, руб (2)	Бух. расходы, руб (3)	Темп нал. расходов (4)	Темп бух. расходов (5)	Темп нал. дох (10)=(4)/(6)	Темп бух. расц./ дох (11)=(5)/(9)	Несоответствие темпов (12)=(10)/(11)
	Нал. доходы, руб (6)	Бух. доходы, руб (7)	Темп нал. доходов (8)	Темп бух. доходов (9)			
30.06.06	16 264 181	16 270 000	X	X	X	X	X
	16 519 324	16 519 000	X	X			
30.06.07	14 987 118	14 993 607	0.921	0.922	1.01	0.843	0.2
	15 071 787	18 071 000	0.912	1.094			

**Результат: Есть риск - налоговые расходы растут не быстрее доходов (темп = 1.01 < 1.02), значительно несоответствие темпов роста налоговых и бухгалтерских расходов (0.2 > 0.02)**

Порядок расчета в программе:  
Налоговые доходы и расходы определяются из декларации по прибыли по строкам 010, 020, 030, 040 Листа 02.  
Бухгалтерские доходы и расходы определяются из формы 2 суммированием строк 010, 060, 080, 090, 120 и 020, 030, 040, 070, 100, 130 графы 3.  
Темп роста определяется как отношение значения за текущий период к значению за предыдущий период.  
Соотношение темпов определяется по формулам, указанным в шапке таблицы.  
Риск отсутствует, если отношение темпа налоговых расходов к налоговым доходам не превышает 1.02, и несоответствие темпов роста налоговых и бухгалтерских расходов не превышает 0.02.

### Отчет «Оценка рисков проведения налоговой проверки»

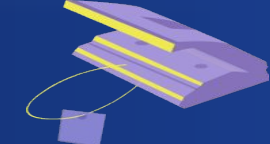
Оценка рисков проведения налоговой проверки  
ООО "РОГА И КОПЫТА" за период 01.01.07 - 30.06.07

Оценка рисков производится в соответствии с Приказом ФНС России от 30.05.2007 N MM-3-06/333 "О концепции планирования выездных налоговых проверок". Данные критерии проверки не являются исчерпывающими. Если по ним не будет обнаружено рисков, то это не гарантирует, что не будет проверки. Помимо этих критериев налоговая инспекция использует и другую информацию для планирования проверок, например, сообщения бывших сотрудников предприятия. Однако при обнаружении по данным критериям отклонений от нормы вероятность налоговой проверки возрастает.

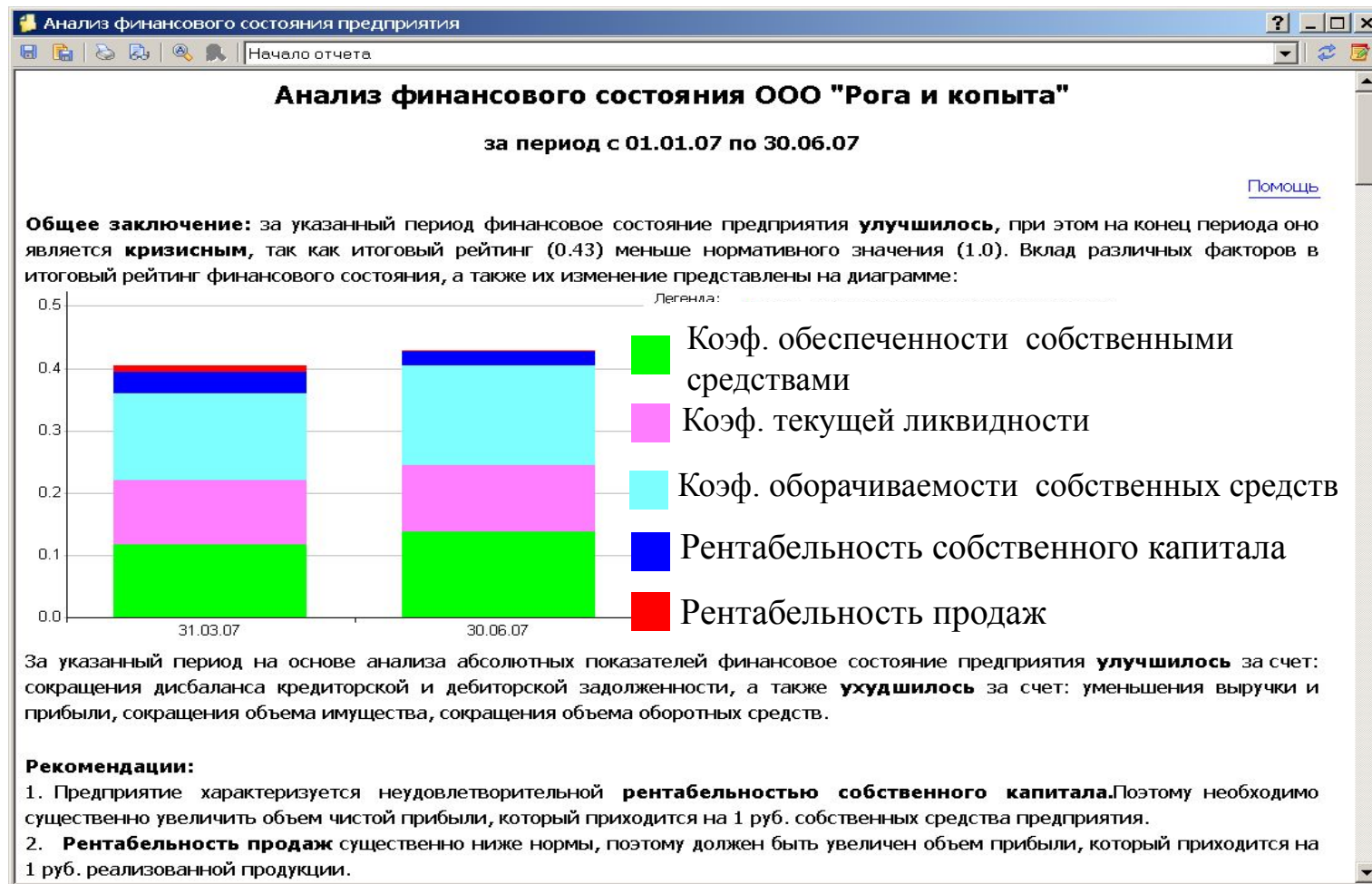
**Общее заключение: По 5 критериям есть риск налоговой проверки.**

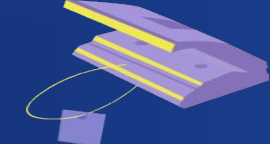
- Налоговая нагрузка ниже среднего по отрасли**  
Есть риск: налоговая нагрузка ниже средней (1.2% < 3.8%)
- Убытки на протяжении нескольких периодов**  
Нет риска: убытков не обнаружено
- Значительные суммы налоговых вычетов по НДС**  
Есть риск: доля вычетов по НДС превышает норму (56% >= 49%)
- Несоответствие темпов роста расходов над темпами роста доходов в нал. и бух. отчетности**  
Есть риск: налоговые расходы растут не быстрее доходов (темп = 1.01 <= 1.02), значительно несоответствие темпов роста налоговых и бухгалтерских расходов (0.2 > 0.02)
- Средняя зарплата ниже среднего по отрасли в данном регионе**  
Есть риск: средняя зарплата ниже средней по виду деятельности в регионе (4913руб. < 6413руб.)
- Приближение к пределу показателей, разрешающих спецрежимы**  
Нет риска: специальные налоговые режимы не применяются
- Расходы индивидуального предпринимателя максимально приближены к доходам**  
Нет риска: не является индивидуальным предпринимателем
- Финансовые схемы с цепочками зависимых контрагентов**





## Директор от Вас требует проведение финансового анализа? С использованием СБИС у Вас не будет затруднений!





## С «Помощью бухгалтеру» отчетность будет до последней запятой соответствовать законодательству

Вы можете получить справку по заполнению каждой ячейки!

Контекстная справка по заполнению отчетов!

Все необходимые законы в одной программе!

Раздел 3. Расчет суммы налога, подлежащей уплате в бюджет по операциям по реализации товаров (работ, услуг), передаче имущественных прав, облагаемых по налоговым ставкам, предусмотренным пунктами 2 - 4 статьи 164 Налогового кодекса Российской Федерации

№ п/п	Налогооблагаемые объекты	Код строки	Налоговая база	Ставка НДС
1	Реализация товаров (работ, услуг), а также передача имущественных прав по соответствующим ставкам налога, всего	010	0	20
		020	4622216	18

Строка 020 графа 4 - Налоговая база по реализации товаров (работ, услуг), а также передача имущественных прав по ставке налога 18

В графе 4 по строке 020 отражается налоговая база, определяемая в соответствии со статьями 154 - 157 Кодекса, и сумма налога по соответствующей налоговой ставке, с учетом особенностей, установленных статьей 2 Федерального закона от 22 июля 2008 г. N 119-ФЗ "О внесении изменений в главу 25

Налоговая декларация по налогу на прибыль организаций (от 09.01.07)

Сохранить и выйти | Печатабель | Титульный лист 1

Как заполнить | Заполнить отчет | Проверить отчет

### НАЛОГОВАЯ ДЕКЛАРАЦИЯ по налогу на прибыль организаций (от 09.01.07)

Налогоплательщики независимо от наличия у них обязанности по уплате налога и (или) авансовых платежей по налогу, особенностей исчисления и уплаты налога по истечении каждого отчетного (налогового) периода представляют налоговую декларацию по налогу на прибыль в налоговые органы по месту своего нахождения и по месту нахождения каждого обособленного подразделения соответствующие налоговые декларации (статья 289 Налогового кодекса Российской Федерации, далее - НК).

**Общие положения**  
Титульный лист  
Подраздел 1.1 раздела 1 Сумма налога, подлежащая уплате в бюджет, по данным налогоплательщика для организаций, уплачивающих авансовые платежи и налог на прибыль  
Подраздел 1.2 раздела 1 Сумма налога, подлежащая уплате в бюджет, по данным налогоплательщика для организаций, уплачивающих ежемесячные авансовые платежи  
Подраздел 1.3 раздела 1 Сумма налога, подлежащая уплате в

СБИС++ - Базовая конфигурация

Электронная отчетность | Контрагенты | Сервис | Выход

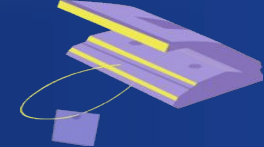
Назад | Помощь бухгалтеру

### Помощь бухгалтеру

Календарь бухгалтера  
Заполнение форм отчетности  
Нормативные документы  
Справочная информация  
Налоговые проверки  
Финансовый анализ  
Лицензионное соглашение

"Помощь бухгалтеру" это электронная шпаргалка, которая содержит самую важную информацию, необходимую бухгалтеру в повседневной работе. Календарь бухгалтера напомнит вам о необходимости перечислить налоги, взносы, обязательные платежи или сдать форму отчетности в государственные органы (о том как правильно заполнить декларацию, вы сможете посмотреть в разделе [Заполнение форм отчетности](#)). Если вас интересует нормативно-справочная информация - документ, который регулирует тот или иной участок учета обратитесь к разделу [Нормативные документы](#). Хотите уточнить ставки налога, посмотреть классификаторы - щелкните мышью на пункте [Справочная информация](#).

Календарь бухгалтера  
Заполнение форм отчетности  
Нормативные документы  
Справочная информация  
Налоговые проверки  
Финансовый анализ



## Аналитический блок – это действительно полезно



### Практическая ценность для бухгалтера:

- ✓ **Камеральная проверка отчетности** – страховка от вызова в налоговую для объяснения несоответствий в отчетах.
- ✓ **Оценка налоговых рисков** – налоговая оптимизация, страховка от приезда налоговой проверки к вам в офис.
- ✓ **Финансовый анализ** – участие в финансовом управлении компанией, быстрый и понятный анализ состояния причем по данным регламентированной, а не управленческой отчетности.
- ✓ **Помощь бухгалтеру** – справка по заполнению каждой ячейки отчета за 1 секунду, все необходимые законы под рукой.



**сбис++**

**БЛАГОДАРИМ  
ЗА ВНИМАНИЕ!**

**ТЕРМИНАЛ**

---

терминал, 2012 г.