

Годовой отчёт 2010-2011 учебный год



Учитель-логопед
Чугунова Е.А.

ЗАДАЧИ:

- 1.
 - формирование правильного произношения, обогащения словаря, развитие грамматического строя речи, формирование связной речи, развивать фонетико-фонематические процессы.
- 2.
 - Устранять и предупреждать ошибки дисграфического и дислексического характера.
- 3.
 - Совершенствование форм и методов логопедической работы, способствующих наиболее полному преодолению дефектов речи учащихся.
- 4.
 - Продолжать осуществлять взаимодействие между семьёй и школой с целью решения проблемы по устранению речевых нарушений.

НАПРАВЛЕНИЯ КОРРЕКЦИОННОЙ РАБОТЫ

**Организационная
работа**

**Развивающая-
коррекционная
работа**

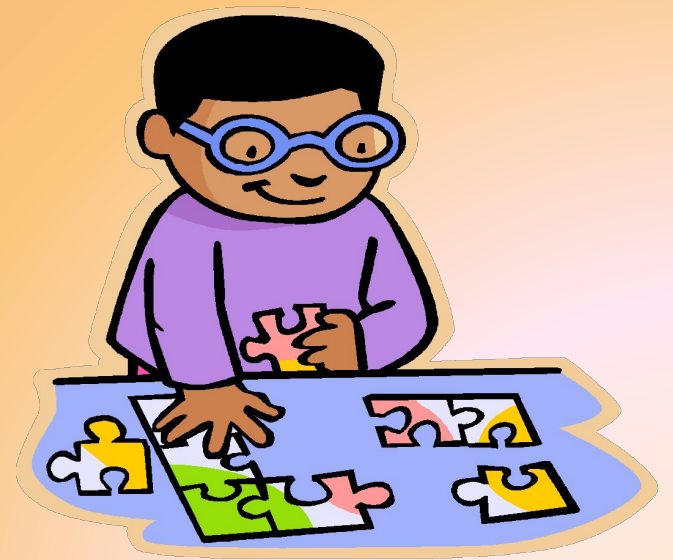
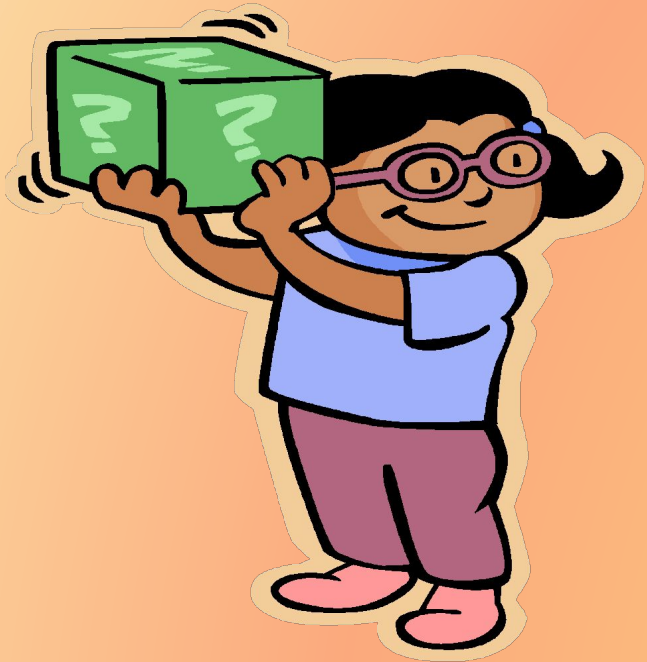
Работа с педагогами

**Работа с
родителями**

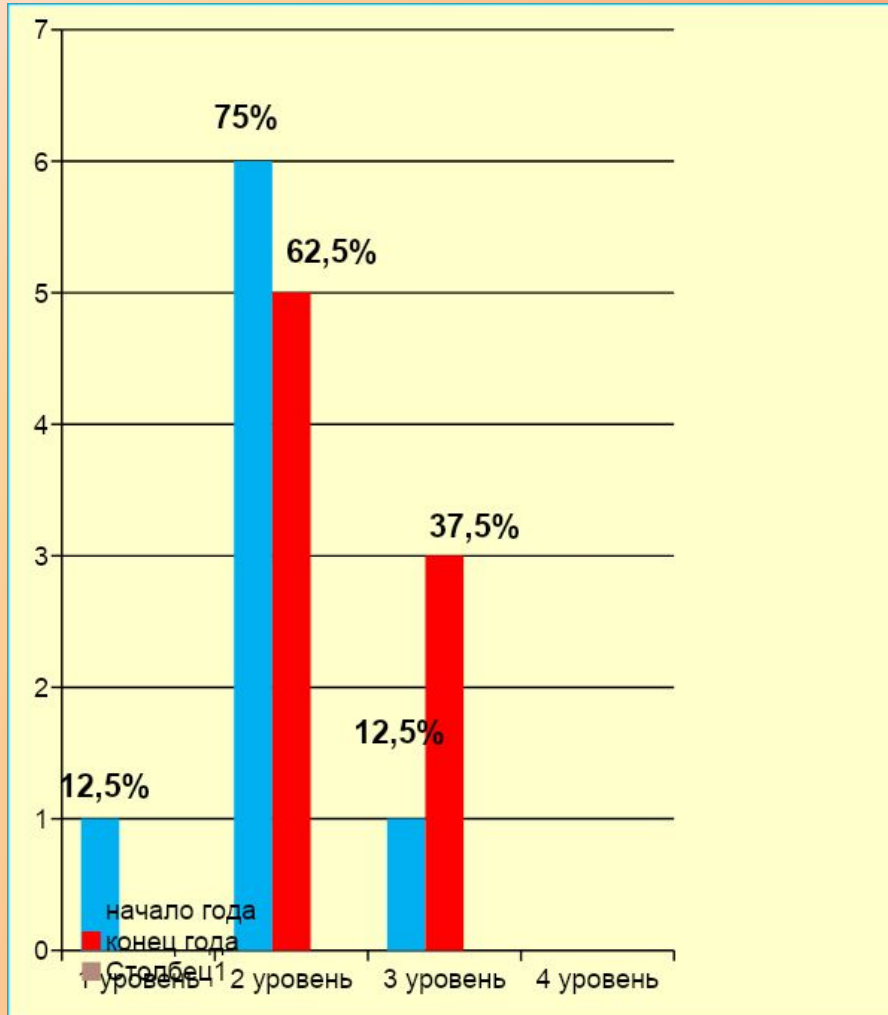
Самообразование

Методическая работа

Организационная работа.



РЕЧЕВОЙ ПРОФИЛЬ 3 КЛАССА 2010-2011 УЧЕБНЫЙ ГОД.



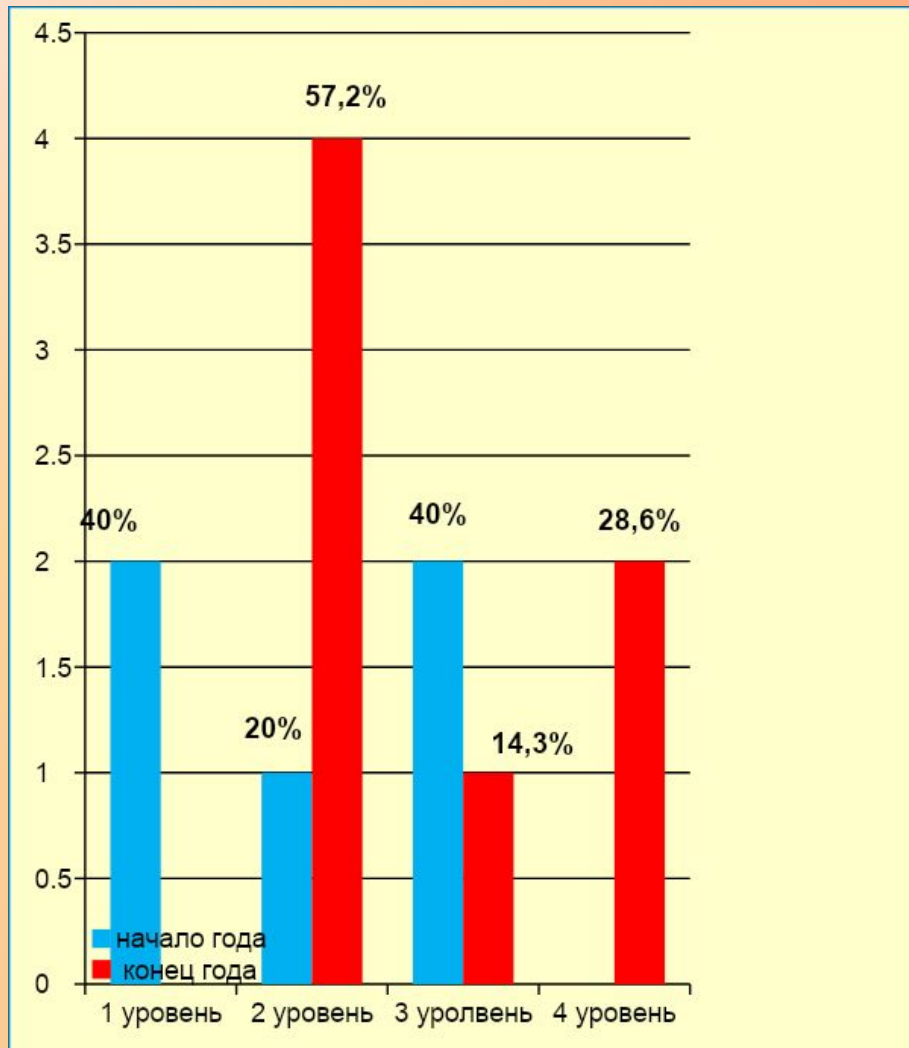
Сентябрь 2010 :

С высоким (4) уровнем знания 0%;
выше среднего (3) уровнем 12,5% (1
ученик);
со средним (2) уровнем 75% (6 учеников) ;
с низким (1) уровнем 12,5% (1 ученик).

Май 2011:

С высоким (4) уровнем знания 0%;
выше среднего (3) уровнем
37,5%(3ученика);
со средним (2) уровнем 62,5% (5
учеников) ;
с низким (1) уровнем 0% (нет учеников).

РЕЧЕВОЙ ПРОФИЛЬ 2 КЛАССА 2010-2011 УЧЕБНЫЙ ГОД.



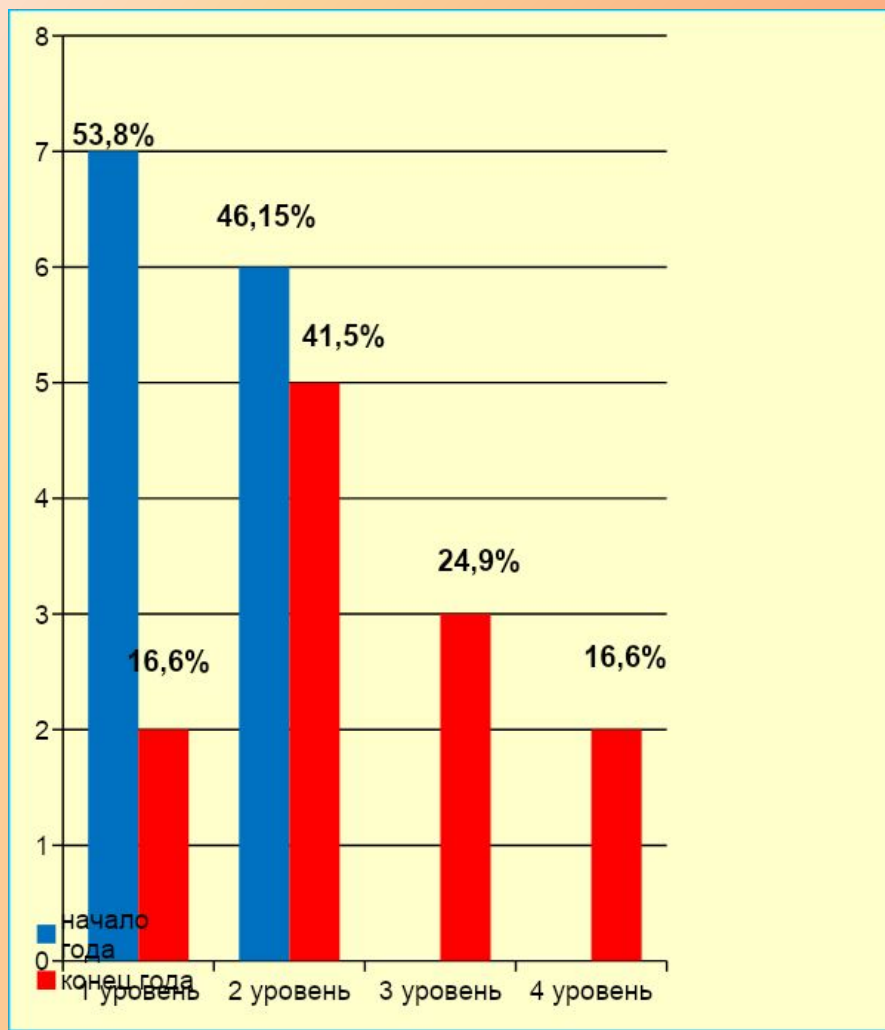
Сентябрь 2010 :

С высоким (4) уровнем знания 0%;
выше среднего (3) уровнем 40% (2 ученика);
со средним (2) уровнем 20% (1 ученик) ;
с низким (1) уровнем 40% (2 ученика).

Май 2011:

С высоким (4) уровнем знания
28,6%(2ученика);
выше среднего (3) уровнем 14,3%(1 ученик);
со средним (2) уровнем 57,2% (4 ученика) ;
с низким (1) уровнем 0% (нет учеников).

РЕЧЕВОЙ ПРОФИЛЬ 1 КЛАССА 2010-2011 УЧЕБНЫЙ ГОД.



Сентябрь 2010 :

С высоким (4) уровнем знания 0%;
выше среднего (3) уровнем 0%;
со средним (2) уровнем 46,15% (6 учеников) ;
с низким (1) уровнем 53,8% (7 учеников).

Май 2011:

С высоким (4) уровнем знания
16,6%(2ученика);
выше среднего (3) уровнем 24,9%(3
ученика);
со средним (2) уровнем 41,5% (5 учеников) ;
с низким (1) уровнем 16,6% (2 ученика).

РЕЧЕВОЙ ПРОФИЛЬ НАЧАЛЬНЫХ КЛАССОВ 2010-2011 УЧЕБНЫЙ ГОД.

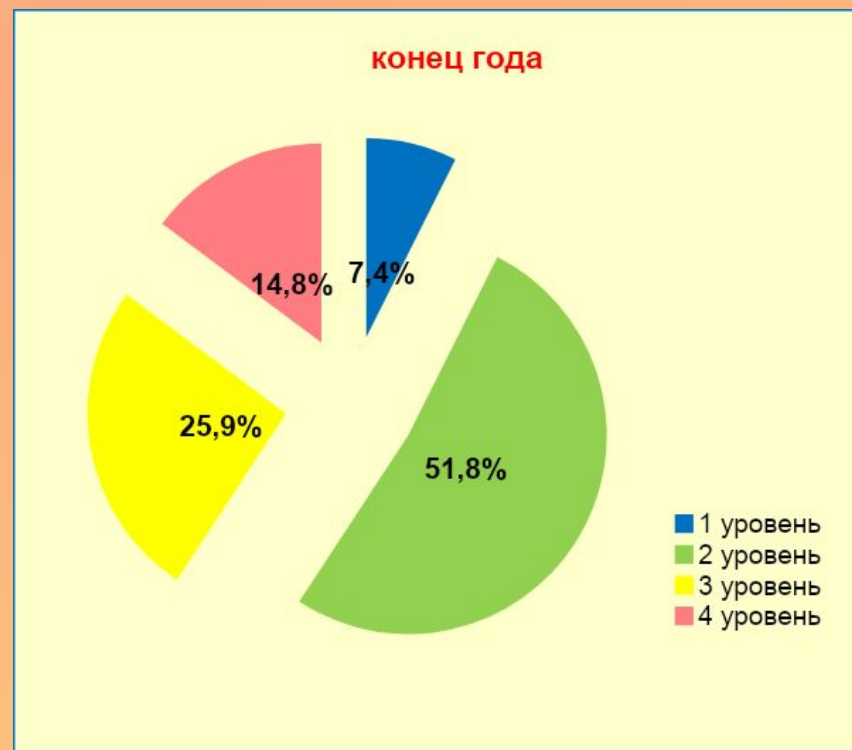
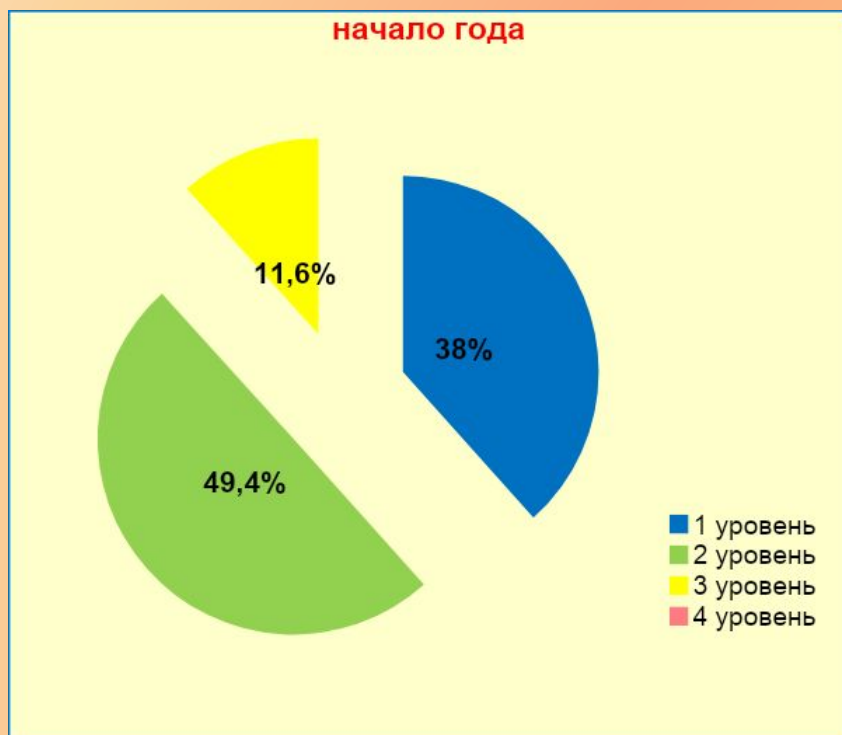
НАЧАЛО ГОДА 26 (УЧЕНИКОВ)

1 УРОВЕНЬ (НИЗКИЙ) - 10 УЧЕНИКОВ
(38%%)

2 УРОВЕНЬ(СРЕДНИЙ) - 13 УЧЕНИКОВ
(49,4%)

3 УРОВЕНЬ(ВЫШЕ СРЕДНЕГО) -3 УЧЕНИКА
(11,6%)

4 УРОВЕНЬ(ВЫСОКИЙ) -- (0%)



КОНЕЦ ГОДА 27 (УЧЕНИКОВ)

1 УРОВЕНЬ (НИЗКИЙ) - 2 УЧЕНИКА (7,4%)

2 УРОВЕНЬ(СРЕДНИЙ) - 14 УЧЕНИКОВ
(51,8%) 3 УРОВЕНЬ (ВЫШЕ СРЕДНЕГО) -7
УЧЕНИКОВ (25,9%)

4 УРОВЕНЬ (ВЫСОКИЙ) - 4 УЧЕНИКА (14,8%)

РАЗВИВАЮЩАЯ- КОРРЕКЦИОННАЯ РАБОТА



ЗАНИЯТИЯ

- *групповые*
- *подгрупповые*
- *индивидуальные*





Кружок «Веселей язычок!».





Работа с родителями.



Работа с педагогами.



Методическая работа.



Самообразование.





УСПЕХОВ В РАБОТЕ!

**ПРИЯТНОГО ЛЕТНЕГО
ОТПУСКА!**

