

AGND



Компания «EXCELLENT TRADE»

автомобильные охранные системы



Наша продукция



О компании «EXCELLENT TRADE»



Почему выгодно работать с EXCELLENT



Это интересно

A1

A2

A3

A4

IN8

EXCELLENT

AGND



Компания «EXCELLENT TRADE»

автомобильные охранные системы



City evo 3



GSM-пейджер



Capital evo 3



Slave-модуль



Evo3 CAN



Validator



GSM-модуль



Аксессуары



IN8

EXCELLENT

автомобильная охранная система

«EXCELLENT City evo 3»

Основные характеристики

Функции системы

интернет ссылка на *.pdf файл
Руководство пользователя

интернет ссылка на *.pdf файл
Руководство по установке

Сертификат соответствия

Навигация

Главная страница

Начало раздела

Предыдущая страница

Следующая страница

Сайт EXCELLENT-TRADE.RU

Evolution3 — система «открытого типа» с неограниченной возможностью

Особенности модели

практически любых задач. Базовый блок системы имеет 8 (или 9 – на выбор) выходов, два из которых могут изменять свою полярность по выбору установщика. Как и в предыдущих моделях, на любой выход может быть назначен любой алгоритм работы. Соответственно, блок может иметь 5 (или 4) входа, полярность двух может быть изменена. Предусмотрено подключение системы одним проводом к штатным кнопкам автомобиля, расположенным на руле. Таким образом реализован второй рубеж отключения охраны в случае, например, кражи ключей. Базовый блок отличается крайне низким энергопотреблением – в режиме «Охрана» сам он потребляет около 8мА. Он абсолютно бесшумен, так как не содержит встроенных реле. Еще одна уникальная особенность – способность обновлять свое программное обеспечение по шине данных, без демонтажа. Но базовый блок работает не сам по себе, а управляет целым комплексом через свою внутреннюю шину данных. К этой шине подключаются датчики удара, объема

Комплект поставки



Опции



автомобильная охранная система

«EXCELLENT Capital evo 3»

Основные характеристики

Функции системы

интернет ссылка на *.pdf файл
Руководство пользователя

интернет ссылка на *.pdf файл
Руководство по установке

Сертификат соответствия

Навигация

Главная страница

Начало раздела

Предыдущая страница

Следующая страница

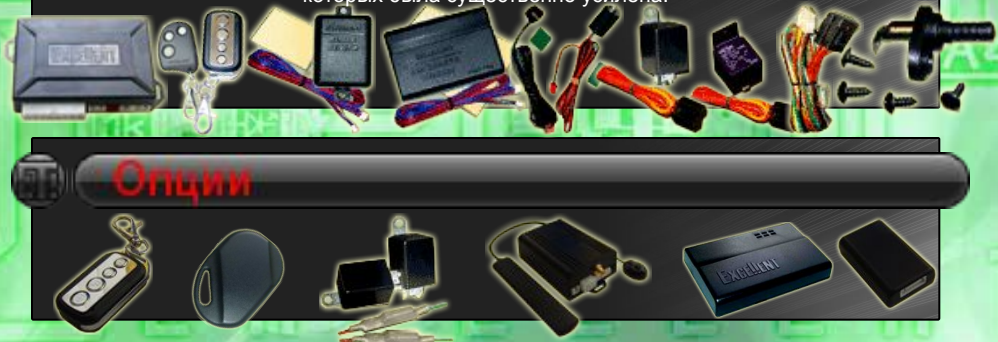
Сайт EXCELLENT-TRADE.RU

Evolution3 — система «открытого типа» с неограниченной возможностью наращивания

Особенности модели

любых задач. Базовый блок системы имеет 8 (или 9 – на выбор) выходов, два из которых могут изменять свою полярность по выбору установщика. Как и в предыдущих моделях, на любой выход может быть назначен любой алгоритм работы. Соответственно, блок может иметь 5 (или 4) входа, полярность двух может быть изменена. Предусмотрено подключение системы одним проводом к штатным кнопкам автомобиля, расположенным на руле. Таким образом реализован второй рубеж отключения охраны в случае, например, кражи ключей. Базовый блок отличается крайне низким энергопотреблением – в режиме «Охрана» сам он потребляет около 8мА. Он абсолютно бесшумен, так как не содержит встроенных реле. Еще одна уникальная особенность – способность обновлять свое программное обеспечение по шине данных, без демонтажа. Но базовый блок работает не сам по себе, а управляет целым комплексом через свою внутреннюю шину данных. К этой шине подключаются датчики удара, объема, наклона, GSM-устройства, CAN-модуль, трансивер метки 2,44 ГГц, расширители входов и выходов. Управляется все это с помощью брелков, кодовая защита которых была существенно усилена.

Опции



автомобильная охранная система

«EXCELLENT Evo 3 CAN»

Основные характеристики

Функции системы

интернет ссылка на *.pdf файл
Руководство пользователя

интернет ссылка на *.pdf файл
Руководство по установке

Сертификат соответствия

Навигация

Главная страница

Начало раздела

Предыдущая страница

Следующая страница

Сайт EXCELLENT-TRADE.RU

Особенности модели

Evolution3 — система «открытого типа» с неограниченной возможностью наращивания функций. Сетевая архитектура построения комплекса способна к решению практически любых задач. А наличие **CAN-модуля «ExT»**, помимо неоспоримых достоинств самого модуля, позволяет реализовать на автомобилях использующих цифровую шину **следующие функции**:

- Постановка/снятие в "охрану" совместно с управлением штатной сигнализацией
- Постановка/снятие в "охрану" без управления штатной сигнализацией
- Закрытие ЦЗ при начале движения/открытие ЦЗ при вынимании ключа из замка зажигания.
- Последовательное открытие ЦЗ
- Отпирание багажника
- Управление функцией "комфорт"
- Закрытие люка с помощью функции "комфорт"
- Мигание указателями поворотов
- Запуск двигателя совместно с Excellent
- Передача сигнала тревоги на Excellent от штатной сигнализации (с возможностью передачи сигнала по GSM-каналу)
- Сигналы «двери, капот, багажник, стояночный тормоз, паркинг», а также сигналы для автозапуска и турботаймера на Excellent приходят через CAN-шину

Кроме того отметим, что благодаря развитым возможностям системы Excellent Evo3, становится возможным реализовать:

- Управление оповещением через GSM
- Отключение иммобилайзера штатными кнопками (по CAN)
- Управление работой передних парктроников по скорости (из CAN)

Комплект поставки



Опции



автомобильная охранная система

«EXCELLENT Continent 2.5»

Основные характеристики

Функции системы

интернет ссылка на *.pdf файл
Программируемые функции

интернет ссылка на *.pdf файл
Руководство пользователя

интернет ссылка на *.pdf файл
Руководство по установке

Сертификат соответствия

Особенности модели

Continent 2,5 — универсальная модель, обладающая отличными охранными функциями и широкими возможностями по настройке. Система подойдет как тем, кому необходим дистанционный запуск двигателя или автоматический турбо-таймер, так и тем, кто хотел бы использовать выходы системы для управления различными внешними устройствами: стеклоподъемниками, приводами замков, сидений и т.д.

Навигация

Главная страница

Начало раздела

Предыдущая страница

Следующая страница

Сайт EXCELLENT-TRADE.RU

Комплект поставки



Опции



модуль оповещения и управления

«GSM-модуль EXCELLENT»

GSM-модуль предназначен для передачи сообщений охранной системы Excellent на мобильные или стационарные телефоны, а также для управления охранной системой при помощи телефона. Представляет собой многопроцессорное устройство для передачи звуковых и текстовых сообщений в сети стандарта GSM900/1800. Модуль устанавливается в автомобиле и подключается к охранной системе.

Охранные функции:

- Экстренная блокировка двигателя (по команде с телефона или при помощи SMS)
- Самостоятельная блокировка двигателя (в том числе беспроводная) при отсутствии питания охранной системы (по команде с телефона или при помощи SMS)
- Автономное питание модуля с подзарядкой
- Контроль наличия связи с главным модулем системы
- Контроль наличия бортового питания
- Режим прослушивания салона

Навигация

Главная страница

Начало раздела

Предыдущая страница

Следующая страница

Сайт EXCELLENT-TRADE.RU

интернет ссылка на *.pdf файл
Руководство к GSM-модулю

Сертификат соответствия

Доп. инфо

Комплект поставки



«GSM-модуль EXCELLENT»

более подробная информация

GSM-модуль предназначен для передачи сообщения охранной системы Excellent на мобильные или стационарные телефоны, а также для управления охранной системой при помощи телефона.

GSM-модуль входит в комплект систем Continent2,5-GSM, Country2,5-GSM, Comfort2,5-GSM, а также может работать с системами City evo3-slave, Capital evo3-slave и Continent2,5-slave.

GSM-модуль представляет собой многопроцессорное устройство для передачи звуковых и текстовых сообщений в сети стандарта GSM 900/1800. Модуль устанавливается в автомобиле и подключается к охранной системе.

Возможности оповещения:

- Голосовые и текстовые сообщения о покушении на автомобиль на телефоны пользователя
- Сообщения о смене режима работы охранной системы
- Выбор типа оповещения и адресатов для каждого сообщения (SMS или голосовое сообщение)
- Кнопка вызова водителя
- Голосовое меню - настройка функций и параметров при помощи электронного помощника (как в сервисных службах сотовых операторов)

Охранные функции:

- Экстренная блокировка двигателя (по команде с телефона или при помощи SMS)
- самостоятельная блокировка двигателя (в том числе беспроводная) при отсутствии питания охранной системы (по команде с телефона или при помощи SMS)
- Автономное питание модуля с подзарядкой
- Контроль наличия связи с главным модулем системы
- Контроль наличия бортового питания
- Режим прослушивания салона

Управление автоматическим запуском двигателя*:

- в заданное время, с выбором дней недели
- периодический запуск
- запуск по команде с телефона
- запуск для подзарядки аккумулятора

Настройка персональных параметров:

- Настройка всех функций с телефона с помощью голосового меню
- Настройка всех функций и редактирование текстов SMS при помощи компьютера
- Защита ПИН-кодом от несанкционированного доступа.

* при условии, что модель системы Excellent, в составе которой используется GSM-модуль, поддерживает запуск двигателя.



[Навигация](#)

[Главная страница](#)

[Начало раздела](#)

[Предыдущая страница](#)

[Сайт EXCELLENT-TRADE.RU](#)

модуль оповещения и управления

«GSM-пейджер EXCELLENT»

GSM-пейджер предназначен для экстренного оповещения по сети GSM о наиболее важных событиях в работе автомобильной охранной системы Excellent. Кроме того, он способен управлять некоторыми режимами работы. Компактное исполнение и тщательный подход к выбору функционала позволили создать недорогое, но эффективное устройство.

GSM-пейджер работает в сети стандарта GSM 900/1800 и подключается к любой системе Excellent, выпущенной после апреля 2008 года.

Функции:

- Голосовые и/или SMS-сообщения о покушении на автомобиль
- Оповещение о смене режима работы охранной системы
- Контроль наличия связи с главным модулем системы
- Экстренная блокировка двигателя (по команде с телефона или при помощи SMS)
- Запуск двигателя по команде с телефона*
- Контроль бортового питания с возможностью автоматической подзарядки*
- Выбора режима работы охранной системы (без снижения уровня охраны)

* если на автомобиле, оснащённом системой Excellent, к которой подключен GSM-пейджер, настроен автозапуск.

Навигация

Главная страница

Начало раздела

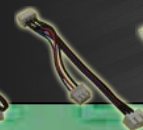
Предыдущая страница

Следующая страница

Сайт EXCELLENT-TRADE.RU

интернет ссылка на *.pdf файл
Руководство к GSM-пейджеру

Сертификат соответствия



подключаемый модуль

«Slave-модуль EXCELLENT»

Slave-модуль ("слэйв-модуль") предназначен для управления работой охранной системы при помощи штатного брелка автомобиля или комбинации штатных кнопок.

Основные характеристики slave-модуля

- обучается сигналам, характерным для конкретного автомобиля
- программное обеспечение модуля имеет уникальную точность распознавания комбинаций сигналов на входах и защиту от их имитации
- распознает до восьми различных событий (комбинаций сигналов)
- для каждого события можно выбрать одну из 17-ти команд управления охранной системой
- шесть входов, для четырех из них можно выбрать полярность сигнала
- защита от подмены slave-модуля при охране автомобиля

Slave-модуль входит в комплект систем City evo3, Capital evo3 и Continent2,5 с индексом "slave", а также может использоваться с системами Continent-GSM, Country-GSM и Comfort-GSM

Навигация

Главная страница

Начало раздела

Предыдущая страница

Следующая страница

Сайт EXCELLENT-TRADE.RU

Комплект поставки



иммобилайзер

«EXCELLENT VALIDATOR»

Устройство Validator ("Валидатор") предназначено для скрытной установки внутри автомобиля с целью предотвращения его несанкционированного использования третьими лицами.

Validator обеспечивает блокировку работы двигателя, а также, в зависимости от подключения, управление световым, звуковым, или иным типом оповещения о попытке поехать на защищаемом автомобиле.

Фактически, устройство представляет собой интеллектуальный, программируемый иммобилайзер с управлением от комбинации штатных кнопок автомобиля. Выбор штатных кнопок и алгоритма их нажатия, при котором разрешена поездка, производится до этапа установки устройства в автомобиль.

Функции:

- Блокировка двигателя по одному или двум выходам
- Независимый выбор алгоритмов работы блокировок
- Возможность звукового/светового/иного оповещения о попытке несанкционированной поездки

Навигация

Главная страница

Начало раздела

Предыдущая страница

Следующая страница

Сайт EXCELLENT-TRADE.RU

интернет ссылка на *.pdf файл

Руководство по установке

Сертификат соответствия

Доп. инфо

Комплект поставки





«EXCELLENT VALIDATOR»

более подробная информация

Возможности устройства:

- Подключение к постоянному или появляющемуся питанию
- Звуковая индикация смены режима работы
- Два независимых выхода с отдельным выбором работы алгоритмов выходов
- Программируемый алгоритм отключения блокировки двигателя штатными кнопками автомобиля
- Четыре независимых входа с выбираемой полярностью и логикой работы
- Использование в качестве независимого противоугонного устройства (иммобилайзер)
- Использование в качестве устройства для идентификации владельца операторами Спутниковых Поисковых Систем

Охранные функции:

- Блокировка двигателя по одному или двум выходам
- Независимый выбор алгоритмов работы блокировок
- Возможность звукового/светового/иного оповещения о попытке несанкционированной поездки

Настройка персональных параметров:

- Произвольная настройка кодов разрешения поездки (обучение)
- Настройка всех параметров при помощи компьютера
- Защита персональным кодом от несанкционированного перевода в режим «поездка разрешена»

Validator для АВТОВАЛАДЕЛЬЦЕВ:

- Индивидуальность защиты;
- Высокая надежность;
- Скрытность установки;
- Простота в эксплуатации;
- Удобные алгоритмы управления и звуковая индикация.

Validator для СПЕЦИАЛИСТОВ:

- Отсутствие в свободной продаже;
- Уникальная поддержка продвижения продукта*;
- 2 гибко конфигурируемых выхода, с возможностью управления различными типами блокировок, звуковым, световым и иным (пейджер или GSM) оповещением о попытке поездки;
- 4 входа с переменной полярностью и логикой работы;
- Переназначение функционала входов;
- Возможность работы с аналоговыми сигналами (что для большинства японских автомобилей означает подключение ВСЕХ КНОПОК НА РУЛЕ - 1 проводом!!!);
- Адаптация для работы совместно с автозапуском;
- Адаптация для работы совместно со штатными охранными системами;
- Компьютерное программирование;
- Программируемые алгоритм разрешения поездки и ПИН код.

Validator для УГОНЩИКОВ:

- Огромное число неизвестных вариантов ввода секретного кода требуемого для разрешения поездки, а также ограничение допустимого числа попыток ввода, усложняют угон автомобиля;
- Сложность поиска компактного блока устройства;
- Отсутствие демаскирующих факторов (светодиод);
- Неизвестность с чем именно они имеют дело;
- Стремление угнать другой автомобиль.

*Предоставление, или выработка, комплекса мероприятий по вводу продукта в работу - а именно: аргументаторы и планшеты с возможными для профильных брендов штатными кнопками для сотрудников отделов продаж; технологические карты; схемы и инструкции по подключению для технических специалистов; индивидуальный подход к упаковке.

Навигация

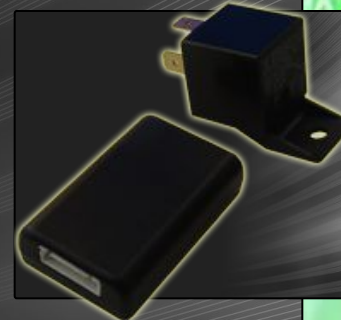
Главная страница

Начало раздела

Предыдущая страница

Следующая страница

Сайт EXCELLENT-TRADE.RU



ОСНОВНЫЕ ФУНКЦИИ СИСТЕМ

«EXCELLENT Evolution 3»

Постановка на охрану

Автоматическая

- при отсутствии сигналов метки опознавания владельца
- при отсутствии срабатывания датчиков
- с запираем и без запираения дверей
- с предупреждением световыми и звуковыми сигналами и сигналом на пейджер

По команде с брелка

- со звуковыми и световыми сигналами
- тихая, без звуковых сигналов, постоянно или оперативно
- с включением световой дорожки на тридцать секунд
- отложенная постановка, двери или багажник можно закрыть позже

При нажатии кнопки ПИН-кода

- включение охраны задерживается на десять секунд, начинает действовать запрет
- снятия с охраны командами "последнего" брелка (для защиты от код-грабберов)

Действия системы при постановке

- управление системой "комфорт" автомобиля
- управление модулем стеклоподъемников
- запираение замка капота (если капот закрыт)
- управление внешними устройствами

Режимы охраны

Особые режимы датчиков

- полная, с режимом автоматической коррекции чувствительности датчиков
- дневная охрана, с отключенными датчиками
- оживленная улица, с отключенными зонами предупреждения датчиков
- тихий дворик, с повышенной чувствительностью датчиков

С работающим двигателем

- с ключом в замке зажигания
- без ключа в замке зажигания
- при работающем турбо-таймере
- контроль оборотов двигателя
- контроль неподвижности автомобиля

Навигация

Главная страница

Начало раздела

Предыдущая страница

Следующая страница

Сайт EXCELLENT-TRADE.RU

ОСНОВНЫЕ ФУНКЦИИ СИСТЕМ

«EXCELLENT Evolution 3»

Функции в режиме "охрана"

Дистанционный запуск двигателя *

- по команде с брелка или метки
- по таймеру обратного отчета
- по суточным таймерам
- по сигналу внешнего устройства

Открытие багажника

- по команде с брелка или метки
- кнопка багажника и датчики временно отключаются

Ограничение повторяющихся тревог

- отдельные счетчики для каждой причины тревоги

Световая дорожка

- по команде с брелка или метки

Снятие с охраны

По команде с брелка или метки

- со звуковыми и световыми сигналами
- без звуковых сигналов, постоянно или оперативно
- с включением световой дорожки на тридцать секунд
- особым брелком, с отменой автопостановки и защиты от захвата

При помощи ПИН-кода

- функции автопостановки и защиты от захвата временно отменяются

Действия системы при снятии с охраны

- отпирание замка капота
- управление внешними устройствами (например, памятью сидений), в зависимости от того, каким брелком система снята с охраны

Навигация

Главная страница

Начало раздела

Предыдущая страница

Следующая страница

Сайт EXCELLENT-TRADE.RU

* для систем с настроенной функцией «автозапуск»



ОСНОВНЫЕ ФУНКЦИИ СИСТЕМ

«EXCELLENT Evolution 3»

Функции в режиме "снято с охраны"

Иммобилайзер

- отмена иммобилайзера командой брелка или метки
- автоматическое включение иммобилайзера при покидании автомобиля

Перепостановка

- возврат в режим охраны при случайном снятии, если не открывались двери, капот или багажник
- Автосервис
- перевод системы в режим "автосервис" по команде с брелка для технического обслуживания автомобиля.

Турбо-таймер

- с включением при вытягивании "ручника" или переводе АКПП в положение ПАРК
- с автоматическим определением необходимости включения *

Управление замками дверей

- американский замок (отпирание дверей пассажиров) по команде с брелка
- запирание дверей при включении зажигания
- запирание дверей при начале движения
- запирание дверей после высаживания пассажиров
- отпирание дверей при выключении зажигания
- отпирание дверей при включении турбо-таймера или поддержки зажигания

1 для систем с настроенной функцией «автозапуск»

Навигация

Главная страница

Начало раздела

Предыдущая страница

Следующая страница

Сайт EXCELLENT-TRADE.RU



основные функции систем

«EXCELLENT Evolution 3»

Диагностика и оповещение

При постановке на охрану

- оповещение о незакрытых дверях, капоте или багажнике
- диагностика и отключение неисправных датчиков
- оповещение световыми и звуковыми сигналами и сигналом на пейджер

При снятии с охраны

- индикация причины тревоги, в том числе, голосом3
- индикация перегрузки выходов системы
- индикация разряда батарейки брелка
- сигнал на пейджер о снятии с охраны

Сигналы пейджера в режиме "охрана"

- ежеминутный сигнал контроля радиоканала
- оповещение о дистанционном запуске двигателя
- оповещение о тревоге с указанием ее причины

При выходе из режима "автосервис"

- индикация количества брелков и меток, записанных в памяти системы

Навигация

Главная страница

Начало раздела

Предыдущая страница

Следующая страница

Сайт EXCELLENT-TRADE.RU



основные характеристики систем

«EXCELLENT Evolution 3»

Управление системой

Брелки Микропроцессорные, с системой защиты от подмены кода.

Перехваченные коды перестают восприниматься системой через 15 секунд.

Система кодирования — модифицированный Keeloq с полностью зашифрованной посылкой.

Система поддерживает работу с тремя брелками.

Метки [ожидаются в ближайшее время]

Жесткая временная синхронизация метки и базового блока системы делает перехваченные посылки недействительными в течение нескольких секунд.

Для снятия с охраны система должна получить от метки "нужный код в нужное время".

Система поддерживает работу с тремя метками.

Персональный код При попытках перехвата кода система игнорирует команды этого брелка до снятия с охраны другим брелком или ПИН-кодом.

Запись дополнительных брелков Все брелки и метки должны быть записаны в память системы в одном сеансе обучения, что исключает возможность несанкционированного добавления брелка.

Беспроводные устройства

Микроиммобилайзеры Динамическое кодирование управляющего сигнала для защиты от записи.

Варианты работы: обычный (синхронно с командами блокировки базового блока), с автоматическим выключением (при отсутствии подтверждения), с запретом переобучения другому блоку.

Конструктивное исполнение: обычное (автомобильное реле) и компактное (для скрытого монтажа в проводку автомобиля).

Сервисные реле Применяются для расширения количества внешних устройств, которыми может управлять система.

реле замка капота (двухканальное)

реле замка багажника

реле стеклоподъемников

реле поддержки зажигания (для турбо-таймера или дистанционного запуска)

реле сирены

реле замков дверей (двухканальное)

реле указателей поворота (двухканальное)

реле американского замка

Интеллектуальные датчики

Микроволновый датчик Двухзонавый, с системой автоматической коррекции чувствительности, защитой от ложных срабатываний

и микропотреблением. Настройка чувствительности осуществляется с брелка. **Датчик удара** Двухзонавый, с системой автоматической коррекции чувствительности, защитой от ложных срабатываний и микропотреблением. Настройка чувствительности осуществляется с брелка.

Варианты исполнения: обычный или со встроенным зуммером для индикации режима работы системы.

Базовый блок

Электронная защита Все транзисторные выходы базового блока защищены от перегрузок. Если ток в выходной цепи превышает допустимый предел, процессор отключает этот выход.

Компьютерное программирование Настройку основных функций при стандартной установке системы можно осуществить с брелка.

Значительное количество настроек, например, назначение входов и выходов системы, доступно только при [компьютерном программировании](#).

Навигация

Главная страница

Начало раздела

Предыдущая страница

Следующая страница

Сайт EXCELLENT-TRADE.RU

почему выгодно работать с системами

«EXCELLENT»

Потому что системы EXCELLENT:

С финансовой точки зрения:

- Изначально ориентированы на установку автосалонами, а, следовательно не продаются в розницу, конечный потребитель видит только «стоимость системы с установкой»;
- Имеют четко структурированную систему продаж, исключаящую «ценовые войны» между участниками локальных рынков;
- Высокомаржинальны.

С функциональной точки зрения:

- Имеют гибкую систему адаптации под конкретные модели автомобилей т.е.:
- Обладают уникальными возможностями по расширению функционала штатных охранных систем, т.е. позволяют выводить на штатный брелок дополнительные охранные и сервисные функции;
- Позволяют интегрировать штатные охранные и сервисные устройства с управлением через мобильный телефон (включая не только оповещение о тревогах или экстремальную блокировку двигателя, но и управление предпусковыми обогревателями);
- Позволяют (на ряде автомобилей) без использования дополнительных устройств реализовать управление запираемостью стекол и люков, а также управление алгоритмами работы дверных замков. Кроме того имеют возможность реализации функции «секретка» со штатных кнопок автомобиля.

Навигация

Главная страница

Начало раздела

Предыдущая страница

Следующая страница

Сайт EXCELLENT-TRADE.RU

почему выгодно работать с системами

«EXCELLENT»

С точки зрения надёжности:

- Надёжны (имеют минимальное количество вторичных обращений клиентов на сервис);
- Имеют 100% выходной контроль;
- Помимо стандартных гарантийных обязательств обеспечены пожизненным техническим сопровождением;
- Все выходы систем оснащены встроенной быстродействующей электронной защитой – т.е. просто отключаются в случае неправильного монтажа без выхода центрального блока системы из строя!

Со всех остальных точек зрения:

- Противостоят всем известным способам электронного отключения сигнализаций (подтверждено исследованием Экспертно Криминалистического Центра МВД РФ) – т.е. не сканируются;
- Имеют широкий модельный ряд – от иммобилайзера на штатные кнопки автомобиля за 1800 рублей до многофункционального охранно-сервисного комплекса с управлением от мобильного телефона за 22000 рублей;
- Благодаря сетевой архитектуре построения позволяют постепенно наращивать охранные и сервисные свойства системы после первоначальной установки (т.е. обеспечивают дополнительную загрузку сервисных мощностей за счет апгрейдов уже установленных на автомобилях клиентов систем);
- Благодаря отсутствию на сторонних сервисах специального оборудования по программированию клиенты навсегда привязаны к Вашему сервису. Кроме того, данное оборудование позволяет производить диагностику систем без их демонтажа с авто за 5-10 минут.

Навигация

Главная страница

Начало раздела

Предыдущая страница

Следующая страница

Сайт EXCELLENT-TRADE.RU

О КОМПАНИИ

«EXCELLENT TRADE»

ООО "Экселлент Трэйд" входит в группу компаний "Мэджик Групп" и является официальным и полномочным представителем компании «Мэджик Ринг Лтд.» по продаже и продвижению продукции торговой марки «EXCELLENT».

Продвижением охранных систем компании "Мэджик Ринг Лтд." (Lock, Excellent) сотрудники компании занимаются с февраля 1994 года, а в сфере автомобильной безопасности и защиты автомобилей от угона работают более 16 лет

Видами деятельности компании являются:

- Разработка автомобильных охранных систем;
- Оптовая и розничная продажа автомобильных охранных систем, их комплектующих и дополнительного оборудования;
- Обучение персонала установочных центров и разработка технологических карт установки;
- Консультирование клиентов по выбору оптимального охранного комплекса в зависимости от марки автомобиля и условий его эксплуатации.

Электронная почта:

отдел продаж: sales@excellent-trade.ru
техническая поддержка support@excellent-trade.ru
для прессы: pr@excellent-trade.ru
обучение: edu@excellent-trade.ru
общая информация: info@excellent-trade.ru

Телефоны +7 (495) 768 82 27
+7 (499) 171 09 80

Центральный офис Москва, Рязанский проспект, 45, к. 1

Сервисная служба 123308, Москва, Новохорошевский проезд, 20

Навигация

Главная страница

Начало раздела

Предыдущая страница

Следующая страница

Сайт EXCELLENT-TRADE.RU



**EXCELLENT
TRADE**

AGND



Компания «EXCELLENT TRADE»

автомобильные охранные системы

Вернуться в

«Главное меню»

Вернуться в раздел

«Продукция»



Трёхкнопочный
брелок EXCELLENT



Четырёхкнопочный
брелок EXCELLENT



Датчик удара
Shock Sensor



Микроволновый
датчик EXCELLENT



Метка EXCELLENT
2.44 Гц с трансивером



Микроиммобилайзеры
и сервисные реле



Прайс-лист на продукцию предоставляется только партнёрам.
Он скрыт от конечного покупателя, т.к. системы не продаются в розницу.

Получить консультацию можно по телефону **768-82-27**

Ознакомиться с полным прайс-листом на продукцию можно либо в офисе ООО «Экселлент Трейд» либо встретившись с представителем нашей компании.

ООО «Экселлент Трейд» адрес: г.Москва, Рязанский просп., д.45.к.1.



трёхкнопочные Брелоки EXCELLENT



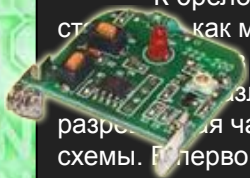
Брелоки (пульты, ДУ, remote) используются для управления автомобильной сигнализацией. При помощи брелока можно поставить автомобиль на охрану, снять с охраны, включить режим "паника" и т.д. Брелок, одна из наиболее важных частей сигнализации, должен удобно располагаться в руке, кнопки должны нажиматься отчетливо.

Как они работают

Брелок — это радиопередатчик, который посылает кодированный сигнал при нажатии на одну из расположенных на нем кнопок. Дальность его действия обычно бывает не менее 50-ти метров. Впрочем, брелок является лишь одной (передающей) частью радиоканала. Другая, не менее важная часть — это радиоприемник, который располагается в центральном (базовом) блоке установленной в автомобиле сигнализации. Вместе они обеспечивают требуемую дальность радиоприема и кодовую защищенность передаваемых команд.

Типы брелоков

К брелокам сигнализаций предъявляется много требований и при проектировании систем Excellent мы стараемся, как можно полнее удовлетворить их. Все радиочастоты разделены на диапазоны: в одном диапазоне работает радиостанция, в других — радиостанции, телефоны, радиоуправляемые игрушки и т.д. Это сделано, в том числе, и для того, чтобы различные устройства не "мешались" друг другу. Для автомобильных сигнализаций выделена одна радиочастота — 434 МГц. В брелоках, работающих на этой частоте применяются две основные электрические схемы. В первой из них (на картинке слева), настройка частоты осуществляется специальным подстроечным конденсатором (примерно как в обычном радиоприемнике). Дополнительной стабилизации частоты в этой схеме не предусмотрено, такие брелоки дешевы, но качество их работы оставляет желать лучшего. Их характеристики (а значит, и дальность действия) изменяются в зависимости от положения брелока в руке, при перепадах температуры, изменении напряжения батарейки.



Брелоки Excellent

В сигнализациях Excellent мы применяем другую, более совершенную схему. В этой схеме настройки частоты не осуществляются подстроечным конденсатором, в ней используется специальный (относительно дорогой) элемент, называемый ПАВ-резонатором, который обеспечивает стабильность частоты.



Можно ли сделать "слепок"?

Брелок Вашей сигнализации — это ее ключ. Как к замку прилагается комплект ключей, так и к сигнализации — комплект брелоков. Ваша сигнализация должна откликаться только на Ваши брелоки. Но этого мало: чтобы угонщик не мог изготовить точно такие же, сигнал в радиобрелоках кодируется. Существует достаточно много способов кодирования (защиты) информации, но одним из самых совершенных в настоящее время является способ кодирования KEELOQ, который и применяется в системах Excellent. Первая его особенность в том, что однажды переданная в эфир команда никогда больше не повторяется, а если такое случится (если угонщики команду "подсмотрели" и передали в позже), то сигнализация ее забракует, как негодную. Вторая — том, что, даже "похитив" из эфира переданные команды, невозможно рассчитать следующую "правильную".



Начало раздела

подключаемый модуль

Трансивер с метками присутствия владельца 2.44 ГГц EXCELLENT

Высокочастотная метка на 2,44 ГГц предназначена для управления режимами работы системы без нажатия на кнопки.

- Напряжение питания (батарейка CR2430) 3 В
- Периодичность замены батарейки 1 раз/2 года
- Габаритные размеры 55 x 38 x 9 мм
- Температурный диапазон -0...+40 град С
- Трансивер метки на 2,44 ГГц используется для опроса наличия метки в тех случаях, когда поведение системы может зависеть от ее наличия или отсутствия.
- Напряжение питания 9...18 В
- Ток потребления в дежурном режиме, с датчиком наклона 5 мА
- Ток потребления при опросе (зависит от уровня) около 15 мА
- Габаритные размеры 43 x 33 x 14 мм
- Температурный диапазон -40...+85 град С

Основные характеристики метки (с трансивером)

- диалоговый режим работы
- защита от подмены и перехвата кодов
- защита от ретрансляции кодов
- легкость использования и простота интеграции
- поддержка режимов "Иммобилайзер" и "Повторная авторизация"
- обеспечение функции "Защита от захвата" (AntiHiJack)
- поддержка функций "Автостоянки" и "Автоснятия"
- защита от подмены трансивера

Метка (с трансивером) могут работать совместно с любой системой Evolution3. В некоторых случаях требуется обновление программного обеспечения системы (без демонтажа с автомобиля).

Навигация

Главная страница

Начало раздела

Предыдущая страница

Следующая страница

Сайт EXCELLENT-TRADE.RU

интернет ссылка на *.pdf файл
Руководство к Метке 2.44 ГГц

интернет ссылка на *.pdf файл
Новые функции



Комплект поставки





микроволновые датчики **EXCELLENT**

Микроволновые датчики Excellent Microwave Sensor



уровень
предуп
чувстви
около п
предуп
Потоки

каж Excellent применяется оригинальный режим автоматической коррекции чувствительности). его можно описать следующим образом. Датчик чувствительности: 0 — минимальная, а 15 — максимальная первоначальной настройке датчика уровень чувствительности предупреждающий сигнал начинал раздаваться в таких условиях, если к автомобилю никто не приближается. Представим теперь, что начинается дождь, переходящий в настоящий ливень. Потоки воды (является проводящим веществом), начинают вызывать срабатывание сирены по зоне предупреждения. Дождь идет и идет, а вместе с ним раздаются раздражающие всех сигналы.

подстройки под по зоне первоначальной настройке датчика уровень чувствительности на расстоянии

Нам удалось избавиться от этого недостатка, не снижая при этом охранных свойств системы. Вот как поведет себя установленная на Вашем автомобиле сигнализация Excellent с цифровым микроволновым датчиком. После начала сильного дождя (в качестве примера, на самом деле это могут быть проезжающие автомобили и т.п.), как только раздается "квакание" сирены от потоков воды, чувствительность датчика *по зоне предупреждения* загрубляется на один уровень, например, с 9-го на 8-й. Дождь усиливается, датчик переходит на 7-й уровень и т.д. Как только дождь ослабевает, происходит постепенный возврат на первоначальный 9-й уровень чувствительности.

стекла загрузит датчик так, что тот перестанет давать предупреждающие сигналы. Да, это действительно так. Вот только наличие такой реакции покажет, что внутри автомобиля умная сигнализация, с которой лучше не связываться.

Вы можете возразить — любой угонщик, махнув несколько раз рукой у предупреждающие сигналы. Да, это угонщику это ни к чему, ведь загрубляется лишь зона предупреждения, а наличие такой реакции покажет, что внутри автомобиля умная сигнализация, с которой лучше не связываться.

раз рукой у предупреждающие сигналы. Да, это угонщику это ни к чему, ведь загрубляется лишь зона предупреждения, а наличие такой реакции покажет, что внутри автомобиля умная сигнализация, с которой лучше не связываться.



Начало раздела



датчики удара **EXCELLENT**



Датчик удара (шок-сенсор, shock sensor) входит в состав большинства охранных систем. Его задача — реагировать на удары по кузову автомобиля. Датчик должен, с одной стороны, иметь высокую чувствительность, чтобы "не прозевать" покушение на Ваш автомобиль, а с другой стороны — не реагировать на различные воздействия (удары грома, проезжающий мимо автотранспорт и т.п.). Для предотвращения истинных и ложных срабатываний, современные датчики удара строят по двухзонной схеме. При легком ударе по кузову или колесу автомобиля должен раздаваться предупредительный сигнал сирены. Этим сигнализация информирует потенциального нарушителя о том, что происходит под охраной. Сильный удар (авария, разбитие стекла, буксировка...) должен вызывать сигнал тревоги. Для того чтобы отделять легкие удары от сильных и по разному на них реагировать необходимо иметь два уровня (две зоны) срабатывания.

Центральным звеном любого датчика является чувствительный элемент — устройство, преобразующее удар в электрический сигнал. В зависимости от типа чувствительного элемента различают электромагнитные, микрофонные и пьезокерамические датчики удара. Существуют и другие чувствительные элементы: светодиод в упругом подвесе в паре с фотоприемником; на эффекте Холла и т.д., но они не нашли широкого применения в датчиках автосигнализаций.

В схеме обработки сигнала с чувствительного элемента цифровых датчиков задействован микропроцессор. Это позволяет производить настройку чувствительности зон предупреждения и тревоги с брелока. Кроме того, наличие микропроцессора позволяет провести цифровую фильтрацию и логическую обработку сигнала. Так, в датчиках удара Excellent применяется тот же алгоритм автоматической коррекции чувствительности, что и в микроволновых датчиках.



[Главная страница](#)

[Начало раздела](#)



сервисные реле и микроиммобилайзеры **EXCELLENT**

«Беспроводные» реле - это микропроцессорные устройства для коммутации электрических цепей. Они подключаются к «массе» автомобиля и к цепи +12В. «Плюс» может быть как постоянным, так и появляющимся при включении зажигания. Подключения к базовому блоку системы не требуется. Команды управления микро реле получают от базового блока системы по штатным проводам автомобиля при помощи высоковольтного сигнала с переменным кодом.

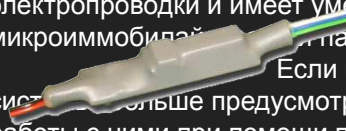


Существует два типа таких реле. Микроиммобилайзеры. Применяются для блокировки двигателя автомобиля. Если при помощи микроиммобилайзеров планируется заблокировать несколько цепей, можно приобрести специальные микроиммобилайзеры. Сервисные реле. Предназначены для управления различными устройствами (приводы замков, сирены и т.д.).

Микроиммобилайзеры, и сервисные реле могут получать команды только того базового блока, которому они обучены. Обучение происходит при получении ими первой команды включения (микроиммобилайзеры - при включении зажигания, сервисные реле - по команде включения соответствующего устройства). Переобучение их другому базовому блоку возможно с помощью специального обучающего брелка.

Входящий в комплект системы микроиммобилайзер обучен при изготовлении системы. Команды включения/выключения микроиммобилайзеров обычно передаются синхронно свключением/выключением выхода базового блока на блокировку. Кроме микроиммобилайзера в стандартном исполнении можно приобрести его модификации. Модификация **MRS** допускает переобучение другому базовому блоку только в специальном адаптере.

Бескорпусная модификация **MRM** предназначена для монтажа, например, в жгуты электропроводки и имеет уменьшенные габариты и ток коммутации. Ниже приведена схема подключения микроиммобилайзера к пассивной блокировке.



Если количество устройств, которыми Вы собираетесь управлять при помощи системы больше предусмотренного, систему можно дополнить различными сервисными реле, настроив ее для работы с ними при помощи программы Magic Tuner:



- Реле замка капота **SRH**
- Реле замка багажника **SRT**
- Реле стеклоподъемников **SRW**
- Реле поддержки зажигания **SRI**
- Реле американского замка **SRA**
- Реле сирены **SRS**
- Реле приводов замков дверей **SRD**
- Реле указателей поворота **SRL**



[Главная страница](#)



[Начало раздела](#)



брелок четырёхкнопочный EXCELLENT

Возможности, реализованные в 4-х кнопочных брелках:

- * Управление двумя системами EXCELLENT;
- * Управление одной системой EXCELLENT в двух режимах;
- * Управление шлагбаумами или гаражными воротами работающими на фиксированном

коде

(до четырёх).



Кнопки брелка.

Кнопки брелка считаются сверху-вниз, от больших к маленьким.

Первые три кнопки соответствуют кнопкам обычного (трехкнопочного) брелка.

1. Первая: **[lock]** (поставить на охрану);
2. Вторая: **[unlock]** (снять с охраны);
3. Третья: **[func]** (функция);

Все команды передаются брелком при нажатии на эти кнопки, или их комбинации, так же, как и при нажатии на кнопки бычного брелка (см. Руководство пользователя).

4. Четвертая: **[mode]** (режим) позволяет переходить из режима «Брелок1» (красное свечение встроенного светодиода) в режим «Брелок2» (зеленое свечение). Для переключения нажмите и удерживайте кнопку, пока светодиод не сменит свой цвет.

Управление двумя системами.

Если Вам необходимо управлять двумя разными системами, установленными на разных автомобилях, обучите одну из них брелку в режиме «Брелок1», другую – в режиме «Брелок2». Переключаясь из режима в режим, Вы сможете отдельно управлять каждым автомобилем.

Управление одной системой в двух режимах.

Одна система может быть независимо обучена работе брелка как в режиме «Брелок1», так и «Брелок2». Это имеет смысл в следующих случаях:

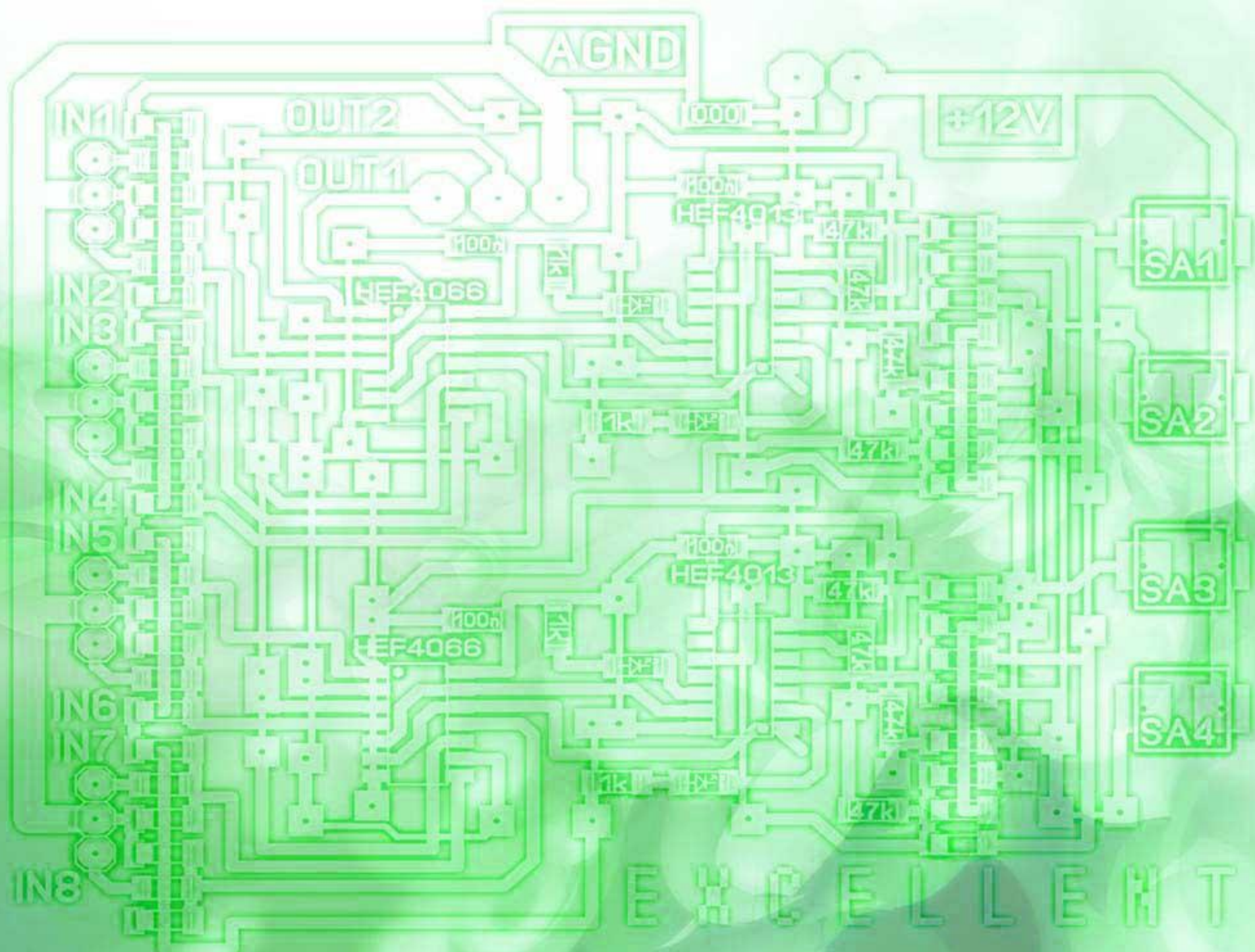
- если реакция системы на снятие с охраны разными брелками различна, например, если приводит к различным настройкам кресла водителя и зеркал заднего вида;
- если брелок в режиме «Брелок1» используется как обычный (полноценный), а в режиме «Брелок2» – как "особый" (упрощенный).



Главная страница



Начало раздела



AGND

+12V

OUT2

OUT1

HEF4013

HEF4066

HEF4013

HEF4066

SA1

SA2

SA3

SA4

EXCELLENT

СИСТЕМА СЕРТИФИКАЦИИ ГОСТ Р
ГОССТАНДАРТ РОССИИ



СЕРТИФИКАТ СООТВЕТСТВИЯ

№ РОСС ТW.OC03.B01511

Срок действия с 11.03.2009 по 10.03.2012

7491999

ОРГАН ПО СЕРТИФИКАЦИИ

ТЕХНИЧЕСКИХ СРЕДСТВ ОХРАНЫ И БЕЗОПАСНОСТИ ОБЪЕКТОВ ФГУ «ЦСА ОПС» МВД РОССИИ
№ РОСС RU.0001.11OC03.
111024, г.Москва, ул.Пруд Ключики, д.2, стр.8 тел./факс: (495) 673-90-97

ПРОДУКЦИЯ

Система тревожной сигнализации транспортных средств серии «EXCELLENT»
модель « Evolution3».
Серийное производство.

код ОК 005 (ОКП):

43 7224

СООТВЕТСТВУЕТ ТРЕБОВАНИЯМ НОРМАТИВНЫХ ДОКУМЕНТОВ

ГОСТ Р 41.97-99 (Правила ЕЭК ООН №97), ГОСТ Р 50789-95.

код ТН ВЭД России:

8531 10 950 9

ИЗГОТОВИТЕЛЬ

Фирма «LIGHTING TECHNOLOGY CO., LTD».
Room 1, 5F., #530, Sec. 2, Jhongshan Rd. Jhonghe City, Taipei County 235, Taiwan R.O.C.
тел.: 886-2-822-82260/1, факс: 886-822-82262.

СЕРТИФИКАТ ВЫДАН

Фирме «LIGHTING TECHNOLOGY CO., LTD».
Room 1, 5F., #530, Sec. 2, Jhongshan Rd. Jhonghe City, Taipei County 235, Taiwan R.O.C.
тел.: 886-2-822-82260/1, факс: 886-822-82262.

НА ОСНОВАНИИ

Протокола испытаний № 17/1/09 от 26.02.2009 Лаборатории испытаний технических средств охраны
и безопасности объектов ФГУ «ЦСА ОПС» МВД России, рег. № РОСС RU.0001.21OC02,
143903, Московская область, г. Балашиха, мкр. ВНИПО, 12.

ДОПОЛНИТЕЛЬНАЯ ИНФОРМАЦИЯ

Схема сертификации №3. Инспекционный контроль проводится один раз в год.
Маркировка продукции производится знаком соответствия по ГОСТ Р 50460-92.
Место нанесения знака соответствия – рядом с товарным знаком изготовителя на каждое изделие,
также (в скобках) и в сопроводительную документацию.



Руководитель органа

Эксперт

В.А. Сахаров

инициалы, фамилия

С.М.Митюшин

инициалы, фамилия

Сертификат имеет юридическую силу на всей территории Российской Федерации

Навигация

Главная страница

Начало раздела

Предыдущая страница

Следующая страница

Сайт EXCELLENT-TRADE.RU



**EXCELLENT
TRADE**

СИСТЕМА СЕРТИФИКАЦИИ ГОСТ Р
ГОССТАНДАРТ РОССИИ



СЕРТИФИКАТ СООТВЕТСТВИЯ

№ РОСС ТW.OC03.B01471

Срок действия с 21.07.2008 по 20.07.2011

7491952

ОРГАН ПО СЕРТИФИКАЦИИ

ТЕХНИЧЕСКИХ СРЕДСТВ ОХРАНЫ И БЕЗОПАСНОСТИ ОБЪЕКТОВ ФГУ «ЦСА ОПС» МВД РОССИИ
№ РОСС RU.0001.11OC03.

143903, Московская область, г. Балашиха, мкр. ВНИИПО, 12 тел./факс: (495) 529-84-16

ПРОДУКЦИЯ

Модули оповещения и управления «GSM module», «GSM pager».
Серийное производство.

код ОК 005 (ОКП):

43 7224

СООТВЕТСТВУЕТ ТРЕБОВАНИЯМ НОРМАТИВНЫХ ДОКУМЕНТОВ

ГОСТ Р 41.97-99, ГОСТ Р 50789-95.

код ТН ВЭД России:

8531 10 950 9

ИЗГОТОВИТЕЛЬ

Фирма «LIGHTING TECHNOLOGY CO LTD».

Room 1, 5F., #530, Sec. 2, Jhongshan Rd. Jhonghe City, Taipei County 235, Taiwan. R.O.C.

tel.: 886-2-822-82260/1, fax: 886-822-82262.

СЕРТИФИКАТ ВЫДАН

Фирме «LIGHTING TECHNOLOGY CO LTD».

Room 1, 5F., #530, Sec. 2, Jhongshan Rd. Jhonghe City, Taipei County 235, Taiwan. R.O.C.

tel.: 886-2-822-82260/1, fax: 886-822-82262.

НА ОСНОВАНИИ

Протоколов испытаний №№ 102/1/08, 103/1/08 от 21.07.2008 Лаборатории испытаний технических средств охраны и безопасности объектов ФГУ «ЦСА ОПС» МВД России, рег. № РОСС RU.0001.21OC02, 143903, Московская область, г. Балашиха, мкр. ВНИИПО, 12.

ДОПОЛНИТЕЛЬНАЯ ИНФОРМАЦИЯ

Схема сертификации №3. Испекционный контроль проводится один раз в год.
Маркирование продукции производить знаком соответствия по ГОСТ Р 50460-92.

Место нанесения знака соответствия – рядом с товарным знаком изготовителя на каждое изделие,
тару (упаковку) и сопроводительную документацию.

Руководитель органа

М.П.

Эксперт



On behalf of Lighting Technology Co., Ltd
I certify that this is a true copy of the original.
Authorized signature

В.А. Сахаров

инициалы, фамилия

Ю.А. Бандурин

инициалы, фамилия

Сертификат имеет юридическую силу на всей территории Российской Федерации

Навигация

Главная страница

Начало раздела

Предыдущая страница

Следующая страница

Сайт EXCELLENT-TRADE.RU



EXCELLENT
TRADE

СИСТЕМА СЕРТИФИКАЦИИ ГОСТ Р
ГОССТАНДАРТ РОССИИ



СЕРТИФИКАТ СООТВЕТСТВИЯ

№ РОСС ТW.OC03.B01470

Срок действия с 21.07.2008 по 20.07.2011

7491951

ОРГАН ПО СЕРТИФИКАЦИИ

ТЕХНИЧЕСКИХ СРЕДСТВ ОХРАНЫ И БЕЗОПАСНОСТИ ОБЪЕКТОВ ФГУ «ЦСА ОПС» МВД РОССИИ
№ РОСС RU.0001.11OC03.
143903, Московская область, г. Балашиха, мкр. ВНИПО, 12 тел./факс: (495) 529-84-16

ПРОДУКЦИЯ

Имобилайзер для транспортных средств «Validator». Серийное производство.

код ОК 005 (ОКП):

43 7220

СООТВЕТСТВУЕТ ТРЕБОВАНИЯМ НОРМАТИВНЫХ ДОКУМЕНТОВ

ГОСТ Р 41.97-99, ГОСТ Р 50789-95.

код ТН ВЭД России:

8531 10 950 9

ИЗГОТОВИТЕЛЬ

Фирма «LIGHTING TECHNOLOGY CO LTD».
Room 1, 5F., #530, Sec. 2, Jhongshan Rd. Jhonghe City, Taipei County 235, Taiwan. R.O.C.
tel.: 886-2-822-82260/1, fax: 886-822-82262.

СЕРТИФИКАТ ВЫДАН

Фирме «LIGHTING TECHNOLOGY CO LTD».
Room 1, 5F., #530, Sec. 2, Jhongshan Rd. Jhonghe City, Taipei County 235, Taiwan. R.O.C.
tel.: 886-2-822-82260/1, fax: 886-822-82262.

НА ОСНОВАНИИ

Протокола испытаний № 101/1/08 от 21.07.2008 Лаборатории испытаний технических средств охраны и безопасности объектов ФГУ «ЦСА ОПС» МВД России, рег. № РОСС RU.0001.21OC02, 143903, Московская область, г. Балашиха, мкр. ВНИПО, 12.

ДОПОЛНИТЕЛЬНАЯ ИНФОРМАЦИЯ

Схема сертификации №3. Инспекционный контроль проводится один раз в год.
Маркирование продукции производить знаком соответствия по ГОСТ Р 50460-92.
Место нанесения знака соответствия – рядом с товарным знаком изготовителя на каждое изделие, тару (упаковку) и сопроводительную документацию.



Руководитель органа

Эксперт



On behalf of Lighting Technology Co., Ltd
I certify that this is a true copy of the original.
Authorized signature



В.А. Сахаров

Ю.А. Бандурин

Сертификат имеет юридическую силу на всей территории Российской Федерации

Навигация

Главная страница

Начало раздела

Предыдущая страница

Следующая страница

Сайт EXCELLENT-TRADE.RU

ET
EXCELLENT
TRADE



ИССЛЕДОВАНИЕ СИСТЕМЫ ЭКЦ МВД России EXCELLENT



**МИНИСТЕРСТВО
ВНУТРЕННИХ ДЕЛ
РОССИЙСКОЙ ФЕДЕРАЦИИ
(МВД России)**

Экспертно-криминалистический
центр

ул. З. и А. Космодемьянских, 5, Москва, 125130

13.02.2009 № 37/13- *703*

на № _____ от _____

Г Генеральному директору
ООО «Экселлент Трейд»

И.И. Сидорова

Г Результат исследования Г

На основании обращения генерального директора ООО «Экселлент Трейд» *И.И. Сидорова*, экспертами ЭКЦ МВД России *Васильева В.А.* и *Сидорова И.И.*, имеющими высшее образование в области конструирования и технологии радиоэлектронной аппаратуры, было выполнено исследование представленного образца охранной автомобильной сигнализации на предмет способности противостоять современным средствам электронного взлома автомобильных охранных комплексов.

На исследование представлено:

- автомобильная охранная система «Excellent capital 2».

ИССЛЕДОВАНИЕ

Автомобильная охранная система «Excellent capital 2» (далее система) представлена на исследование в товарной упаковке, в комплектности, соответствующей приведенному в Руководстве пользователя перечню «комплекта поставки».

В результате проведенных экспериментов было установлено, что с помощью примененных код-грабберов перехватывать команды управления и несанкционированно управлять исследуемой системой не представляется возможным, что свидетельствует о высокой стойкости системы к современным средствам электронного взлома автомобильных охранных комплексов.

Зам. начальника



Васильев В.А.

И.И. Сидорова

Отп. 2 экз.
1 – в адрес
2 – в дело ЭКЦ
Исп. *Васильев*
499 745 79 31
12.02.09

Главная страница