

ЭКСКЛЮЗИВНОЕ ПРЕДЛОЖЕНИЕ

# OUTDOOR PROJECTS

**ГРАММОФОН**

123298, Москва, 3-я Хорошевская ул., д. 12  
тел.: (495) 105-35-00, 748-08-08 факс: (495) 918-72-17

# OUTDOOR PROJECTS

## ПЕРЕЧЕНЬ КОНСТРУКЦИЙ:

### ЭКРАНЫ:

Краснопресненская набережная, дом 6

Смоленская площадь, дом 6

Ул. Земляной вал, дом 33

Сухаревская пл. д.1/2

### КРЫШНЫЕ КОНСТРУКЦИИ:

Смоленская площадь, дом 3 - 175 м<sup>2</sup> (35 м x 5 м)

Смоленская площадь, дом 3 - 70,0 м<sup>2</sup> (10,0 м x 7,0 м)

Ул. Садовая-Черногрязская д.22, стр.1 (Сторона В)

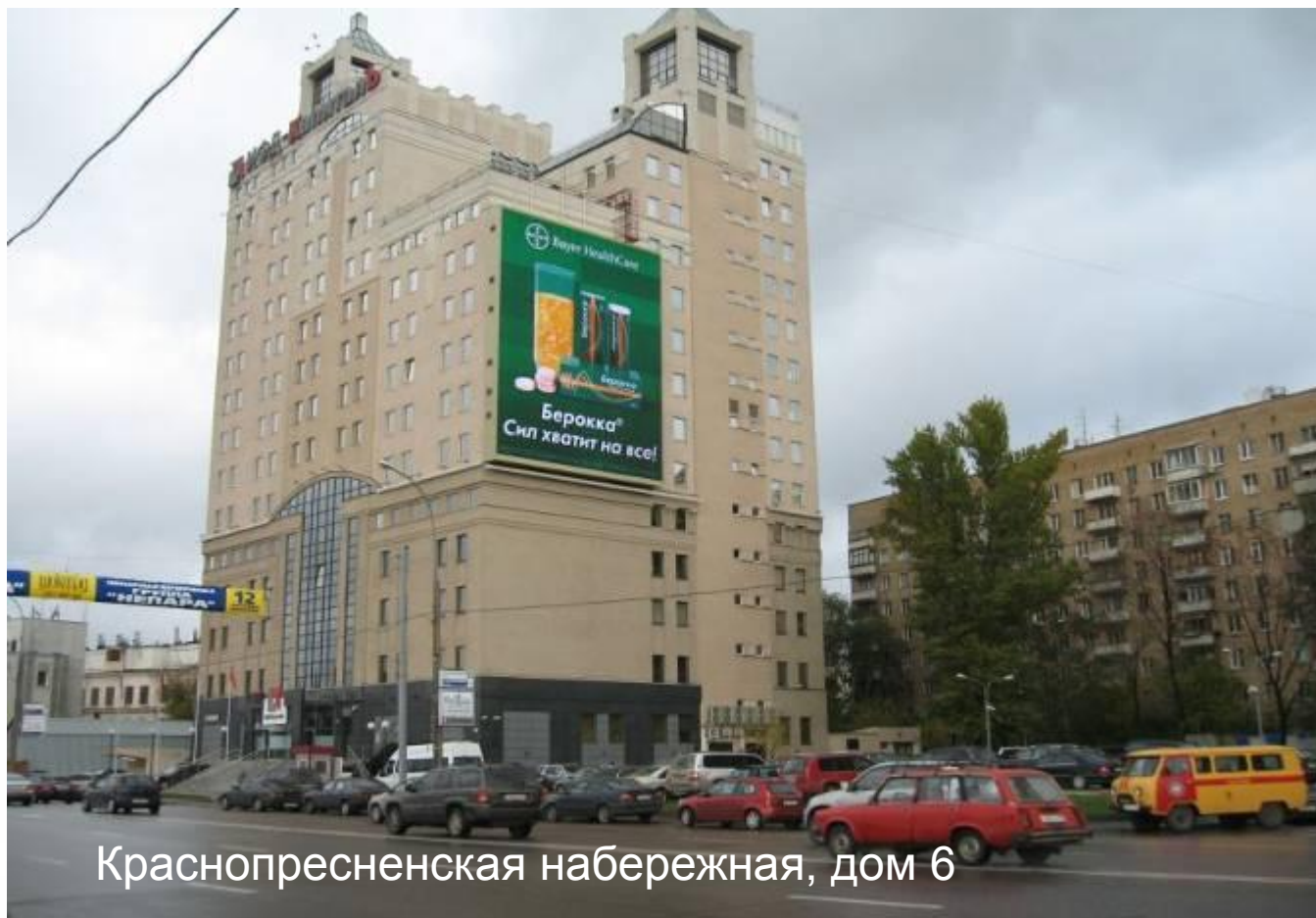
Ул. Садовая-Черногрязская д.22, стр.1 (Сторона А)

**ГРАММОФОН**

123298, Москва, 3-я Хорошовская ул., д.12  
тел.: (495) 105-35-00, 748-08-08 факс (495) 918-72-17

# OUTDOOR PROJECTS

СВЕТОДИОДНЫЕ ЭКРАНЫ



Краснопресненская набережная, дом 6

**ГРАММОФОН**

123298, Москва, 3-я Хорошевская ул., д. 12  
тел.: (495) 105-35-00, 748-08-08 факс (495) 918-72-17

# OUTDOOR PROJECTS

СВЕТОДИОДНЫЕ ЭКРАНЫ

## *Краснопресненская набережная, дом 6*

В сторону ЦМТ. Рядом расположенные объекты: Белый Дом,  
Гостиница «Украина», Кутузовский проспект, ЦМТ.

Площадь: 232,4 м<sup>2</sup> (17,28 м x 13,45 м)

Разрешение: 864 x 672 pix

## ЭФФЕКТИВНОСТЬ РАЗМЕЩЕНИЯ

OTS, тыс. чел. в день - **45.4**

OTS, тыс. чел. в месяц – **1223.0**

Эффективная аудитория

**ГРАММОФОН**

123298, Москва, 3-я Хорошевская ул., д. 12  
тел.: (495) 105-35-00, 748-08-08 факс (495) 918-72-17

# OUTDOOR PROJECTS

СВЕТОДИОДНЫЕ ЭКРАНЫ



Смоленская площадь, дом 3

**ГРАММОФОН**

123298, Москва, 3-я Хорошевская ул., д. 12  
тел.: (495) 105-35-00, 748-08-08 факс (495) 918-72-17

### **Смоленская площадь, дом 3**

Торгово-деловой комплекс «Смоленский пассаж»  
Внутренняя сторона Садового Кольца

Площадь: 77,76 м<sup>2</sup> (10,08 м x 7,2 м)

Разрешение: 336 x 240 pix

Эффективная зона видимости: 800 м

### **ЭФФЕКТИВНОСТЬ РАЗМЕЩЕНИЯ**

OTS, тыс. чел. — **160.6**

Эффективная аудитория в день

GRP — **2.0**

**ГРАММОФОН**

123298, Москва, 3-я Хорошовская ул., д. 12  
тел.: (495) 105-35-00, 748-08-08 факс (495) 918-72-17

# OUTDOOR PROJECTS

СВЕТОДИОДНЫЕ ЭКРАНЫ



Ул. Земляной вал, дом 33

**ГРАММОФОН**

123298, Москва, 3-я Хорошевская ул., д. 12  
Тел.: (495) 105-35-00, 748-08-08 факс (495) 918-72-17

### СВЕТОДИОДНЫЙ ЭКРАН

*Ул. Земляной вал, дом 33*

Торгово-развлекательный комплекс «Атриум»  
Внешняя сторона Садового Кольца

Площадь: 53,59 м<sup>2</sup> (7,70 м x 6,96 м)

Разрешение: 240 x 216 pix

Эффективная зона видимости: 800 м

### ЭФФЕКТИВНОСТЬ РАЗМЕЩЕНИЯ

OTS, тыс. чел. — **165.1**

Эффективная аудитория в день

GRP — **2.2**

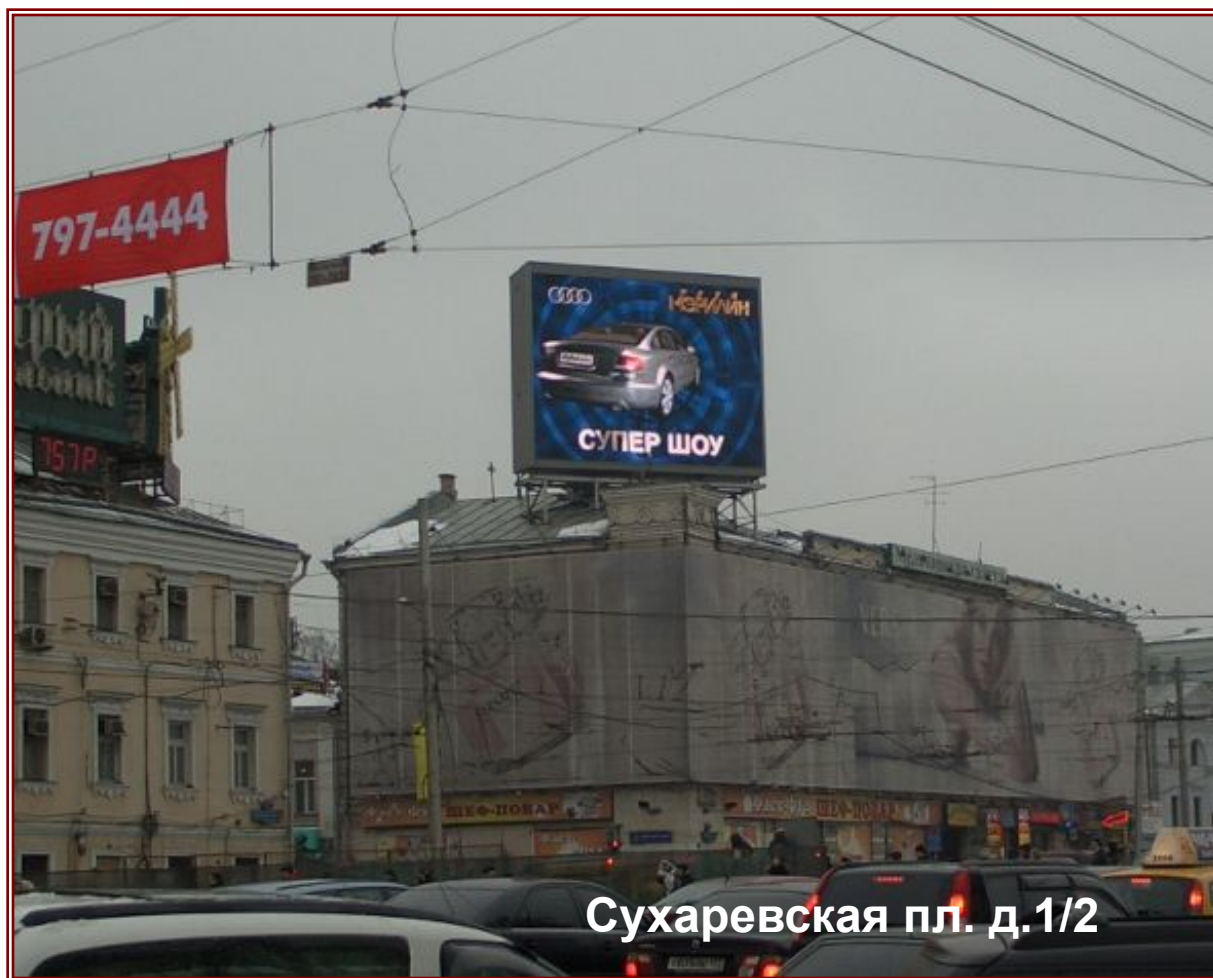
**ГРАММОФОН**

123298, Москва, 3-я Хорошевская ул., д. 12  
тел.: (495) 105-35-00, 748-08-08 факс (495) 918-72-17



# OUTDOOR PROJECTS

СВЕТОДИОДНЫЕ ЭКРАНЫ



Сухареvская пл. д.1/2

**ГРАММОФОН**

123298, Москва, 3-я Хорошовская ул., д. 12  
Тел.: (495) 105-35-00, 748-08-08 факс (495) 918-72-17



# OUTDOOR PROJECTS

## СВЕТОДИОДНЫЕ ЭКРАНЫ

### СТОИМОСТЬ РАЗМЕЩЕНИЯ

Экран	Время работы	Кол-во показов	Длительность блока (мин.)	Цена 10 сек. (у.е.)	Цена 15 сек. (у.е.)	Цена 30 сек. (у.е.)
Краснопресненская набережная , 6	7.00-22.00	240	3,45	300	450	900
Смоленская площадь, 3	00.00.-00.00.	280	5	250	375	750
Земляной Вал,33	00.00-00.00.	280	5	250	375	750
Сухаревская пл. д. 1/2	00.00-00.00.	288	5	260	390	780

**ГРАММОФОН**

1 у.е. – 30 руб.

123298, Москва, 3-я Хорошовская ул., д. 12  
тел.: (495) 105-35-00, 748-08-08 факс (495) 913-72-17

# OUTDOOR PROJECTS

## СВЕТОДИОДНЫЕ ЭКРАНЫ

### СКИДОЧНАЯ ПОЛИТИКА

Хронометраж	До 10 дней	10 дней	20 дней	30 дней	60 дней	90 дней	120 дней
10	0%	5%	10%	15%	20%	25%	30%
15	5%	10%	15%	20%	25%	30%	
30	15%	17%	20%	25%	30%		

**Скидка для Рекламных Агентств- 15%**

#### Сезонные скидки:

январь – 30%,  
февраль – 20%,  
июнь – 20%,  
июль, август – 30%

#### Сезонные наценки:

октябрь – 10%,  
ноябрь, декабрь – 15%

**\*Скидки считаются последовательно**

**ГРАММОФОН**

123298, Москва, 3-я Хорошовская ул., д. 12  
тел.: (495) 105-35-00, 748-08-08 факс (495) 913-72-17

# OUTDOOR PROJECTS

ПРИЗМАТРОН



Смоленская площадь, дом 3

**ГРАММОФОН**

123298, Москва, 3-я Хорошевская ул., д. 12  
тел.: (495) 105-35-00, 748-08-08 факс: (495) 918-72-17

## ПРИЗМАТРОН

### *Смоленская площадь, дом 3*

Торгово-деловой комплекс «Смоленский пассаж»  
Внешняя сторона Садового Кольца

Площадь: 70,0 м<sup>2</sup> (10,0 м x 7,0 м)

Высота установки над проезжей частью: 20 м

Эффективная зона видимости: 500 м

## ЭФФЕКТИВНОСТЬ РАЗМЕЩЕНИЯ

OTS, тыс. чел. — **160.6**

Эффективная аудитория в день

GRP— **2.0**

## ЦЕНА

**15 000 у.е.** – 1 месяц

840 у.е. - монтаж

1 у.е.= 30 руб.

## ГРАММОФОН

123298, Москва, 3-я Хорошевская ул., д. 12  
тел.: (495) 105-35-00, 748-08-08 факс (495) 918-72-17

# OUTDOOR PROJECTS

СВЕТОВОЙ КОРОБ



*Смоленская площадь, дом 3*

**ГРАММОФОН**

123298, Москва, 3-я Хорошевская ул., д. 12  
Тел.: (495) 105-35-00, 748-08-08 факс (495) 918-72-17

### СВЕТОВОЙ КОРОБ

*Смоленская площадь, дом 3*

Торгово-деловой комплекс «Смоленский пассаж»

Площадь: 175 м<sup>2</sup> (35 м x 5 м)

Эффективная зона видимости: 1000 м

### ЭФФЕКТИВНОСТЬ РАЗМЕЩЕНИЯ

OTS, тыс. чел. — **160.6**

Эффективная аудитория в день

GRP — **2.0**

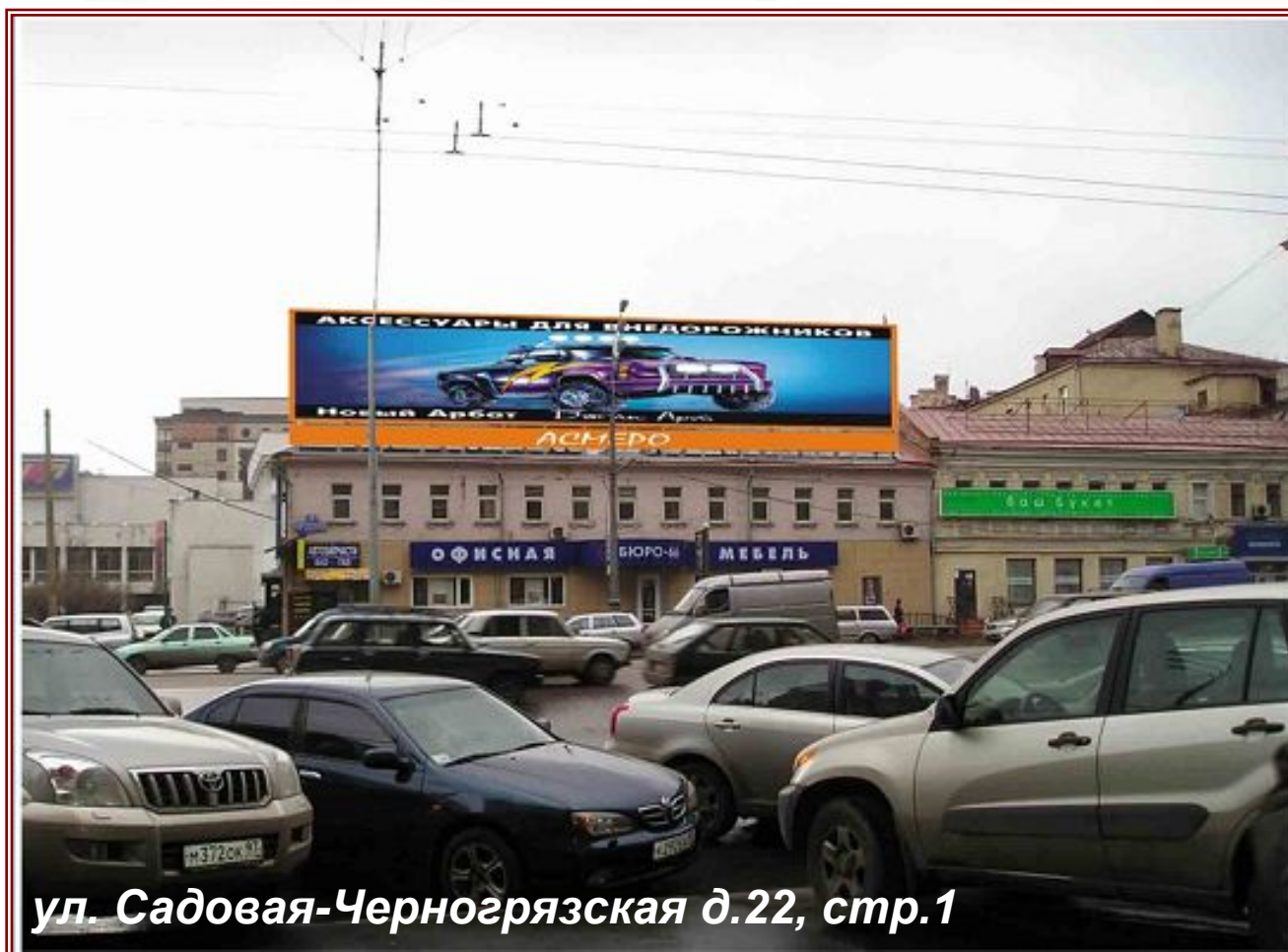
**ГРАММОФОН**

123298, Москва, 3-я Хорошовская ул., д. 12  
тел.: (495) 105-35-00, 748-08-08 факс (495) 918-72-17



# OUTDOOR PROJECTS

СВЕТОВЫЕ КОРОБА



*ул. Садовая-Черногрозская д.22, стр.1*

**ГРАММОФОН**

123298, Москва, 3-я Хорошовская ул., д. 12  
тел.: (495) 105-35-00, 748-08-08 факс (495) 918-72-17

### КРЫШНАЯ УСТАНОВКА

*ул. Садовая-Черногрязская д.22, стр.1*

ЮАО, р-н Басманный

Площадь: 125 м<sup>2</sup> (5 м х 25 м)

Подсвет: внутренний

### ЭФФЕКТИВНОСТЬ РАЗМЕЩЕНИЯ

OTS, тыс. чел. — **140 000**

Эффективная аудитория в день

GRP— **1,8**

### ЦЕНА

18 000 – 1 месяц

1500 у.е. - монтаж

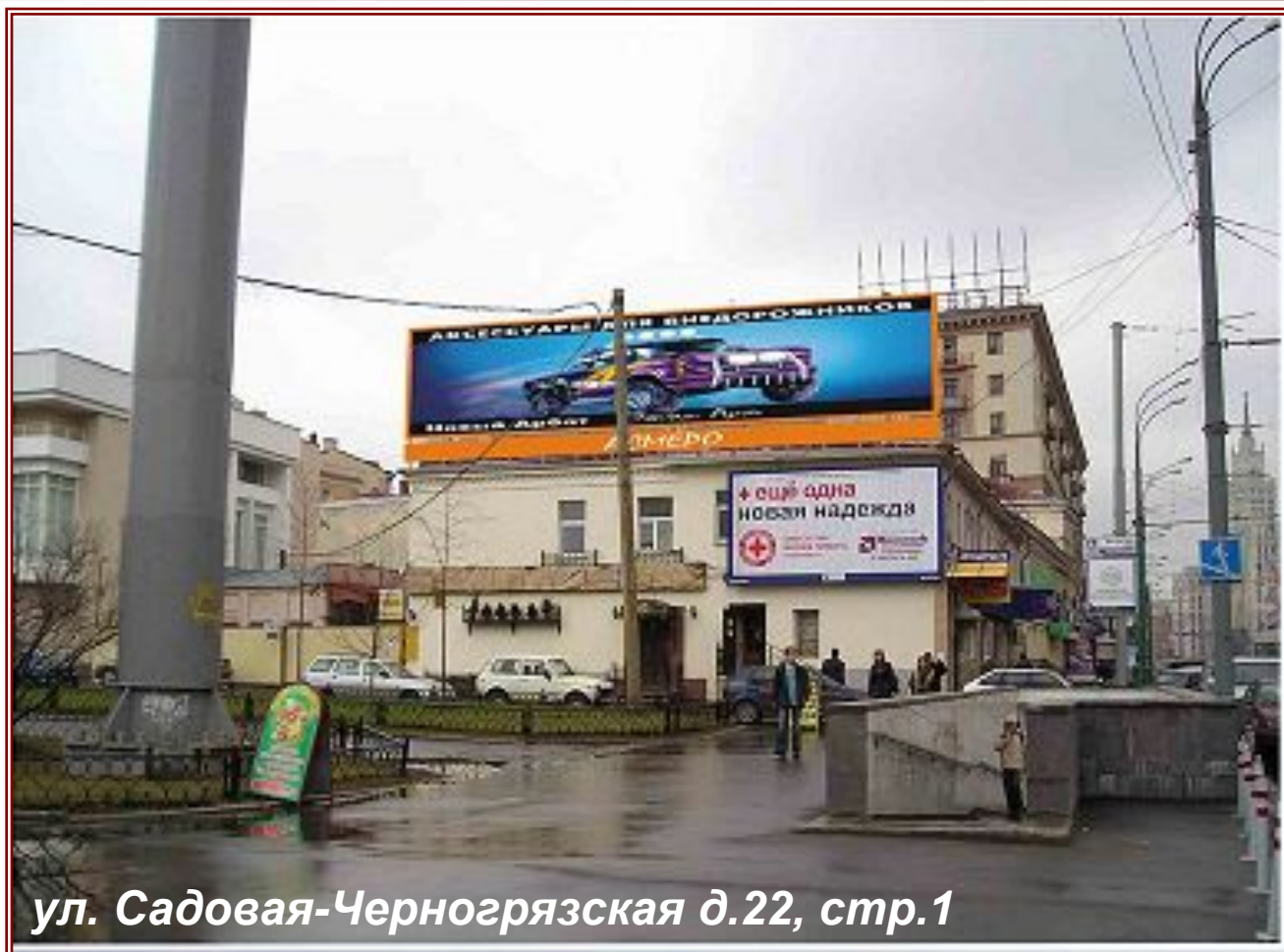
1 у.е.= 30 руб.

**ГРАММОФОН**

123298, Москва, 3-я Хорошовская ул., д. 12  
тел.: (495) 105-35-00, 748-08-08 факс (495) 918-72-17

# OUTDOOR PROJECTS

СВЕТОВЫЕ КОРОБА



*ул. Садовая-Черногрязская д.22, стр.1*

**ГРАММОФОН**

123298, Москва, 3-я Хорошовская ул., д. 12  
тел.: (495) 105-35-00, 748-08-08 факс (495) 918-72-17

### КРЫШНАЯ УСТАНОВКА

*ул. Садовая-Черногрязская д.22, стр.1*

ЮАО, р-н Басманный

Площадь: 125 м<sup>2</sup> (5 м х 25 м)

Подсвет: внутренний

### ЭФФЕКТИВНОСТЬ РАЗМЕЩЕНИЯ

OTS, тыс. чел. — **125 000**

Эффективная аудитория в день

GRP— **1,4**

### ЦЕНА

18 000 – 1 месяц

1500 у.е. - монтаж

1 у.е.= 30 руб.

## ГРАММОФОН

123298, Москва, 3-я Хорошовская ул., д. 12  
тел.: (495) 105-35-00, 748-08-08 факс (495) 918-72-17

### СКИДОЧНАЯ ПОЛИТИКА

**Скидка для Рекламных Агентств- 5%**

**Сезонные скидки:**

январь – 30%,

февраль – 20%,

июнь – 20%,

июль, август – 30%

**\*Скидки считаются последовательно**

**ГРАММОФОН**

123298, Москва, 3-я Хорошовская ул., д. 12  
тел.: (495) 105-35-00, 748-08-08 факс (495) 918-72-17

СПАСИБО ЗА ВНИМАНИЕ!

# OUTDOOR PROJECTS

**ГРАММОФОН**

123298, Москва, 3-я Хорошевская ул., д. 12  
тел.: (495) 105-35-00, 748-08-08 факс: (495) 918-72-17