

FastReport Server и Firebird

как достичь максимальной производительности

Сергей Пухов
Fast Reports Inc.

Технология Клиент-Сервер

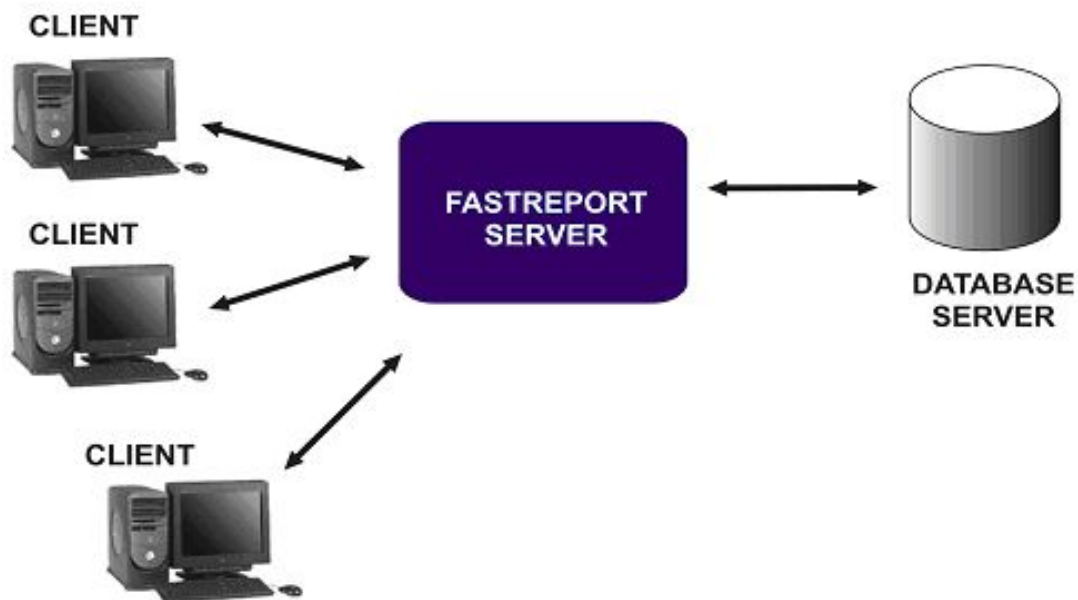
Преимущества:

- **меньшие аппаратные требования к клиентским компьютерам**

Недостатки:

- **повышенные аппаратные требования к серверному компьютеру**

Промежуточное звено



Многопользовательский доступ

- Доступ к БД осуществляется централизованно
- Разграничение прав доступа
- Возможность доступа к серверу из приложения
- Количество клиентских мест не ограничивается
- Клиентские места не лицензируются

Ограничения отчетов на сервере

Диалоговые формы

- никаких db-aware элементов управления в формах - только обычные контролы
- работают только главный скрипт отчета, обработчик DialogPageOnDeactivate и все события построения отчета (OnBeforePrint)
- нет событий для элементов управления (OnClick и т.д)

Отчеты

- отчеты не должны быть сжатыми или зашифрованными
- избегать применения RichText элементов отчета
- повышенные требования к подготовке шаблонов – качество!

Работа с другими серверами

IIS 6, IIS 7

Apache 2

Lotus Domino

и т.д.



CGI

Common gateway interface

ISAPI

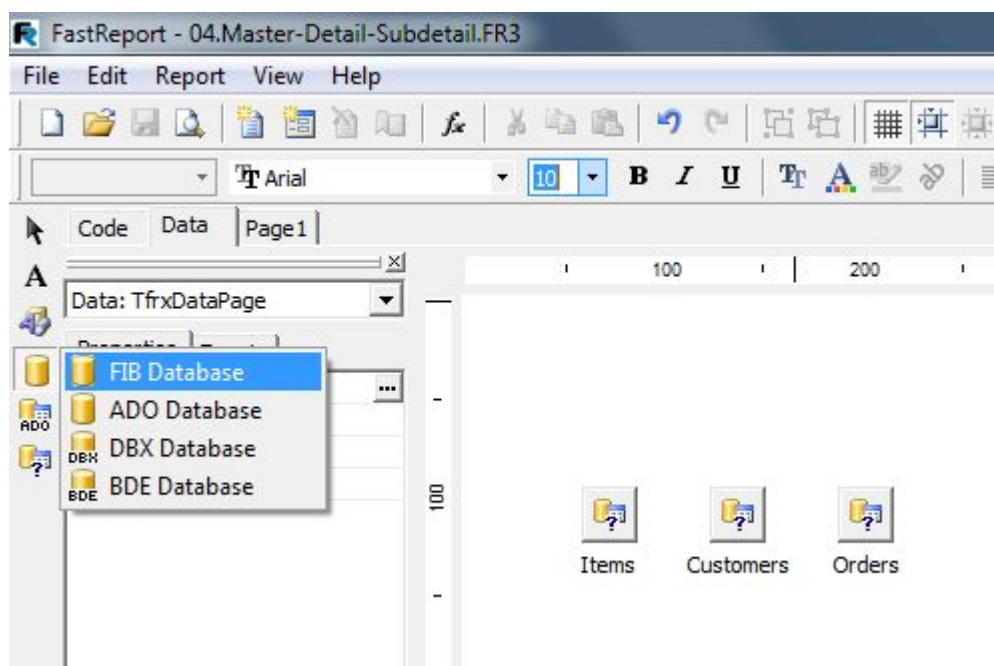
Internet Server

Application Programming Interface

FastReport Server

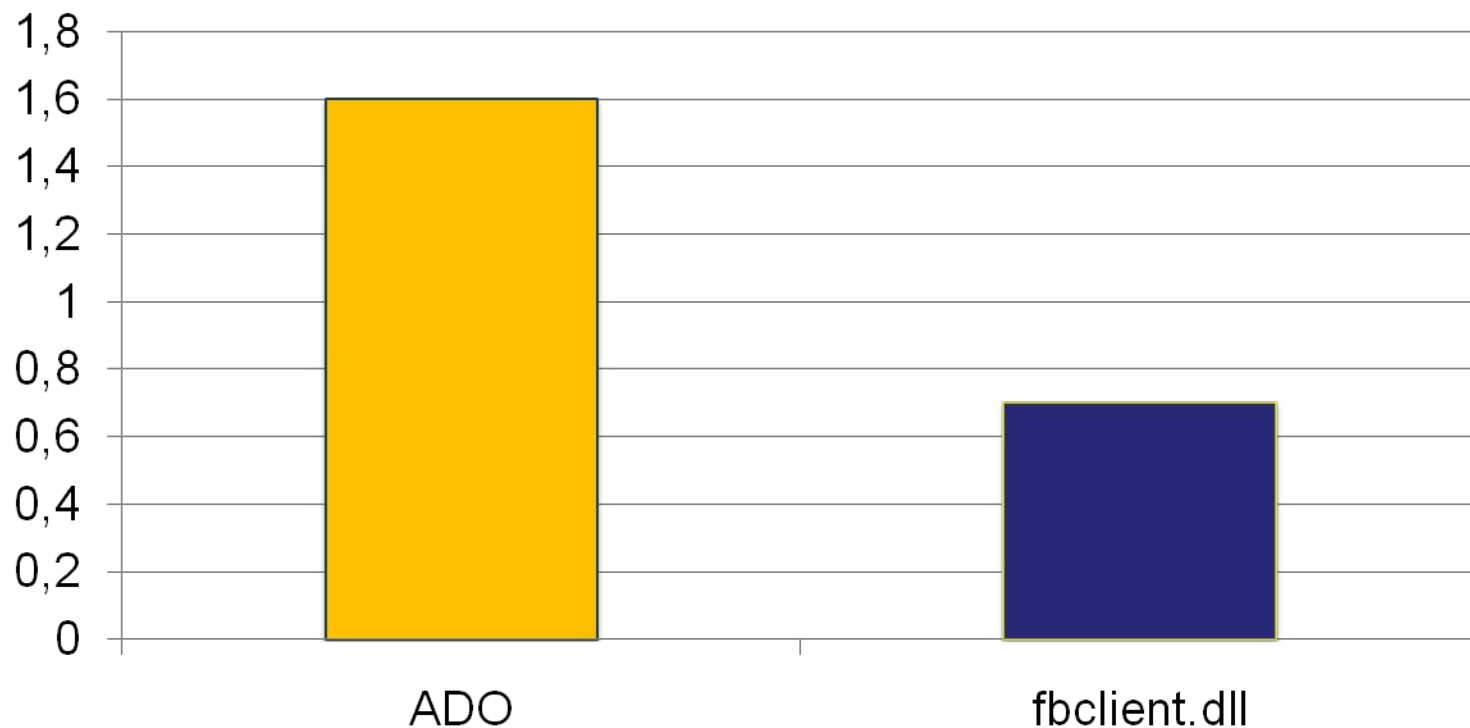
- Простота настройки, установки и сопровождения
- Быстрый и безопасный доступ к данным
- Высокая окупаемость решений за счет уменьшения времени внедрения и сокращения затрат на обслуживание

Специальные компоненты



FIB Database
FIB Query

Быстродействие





Вопросы

Сергей Пухов
serg@fast-report.com