

Нежилое помещение на улице 22 Партсъезда

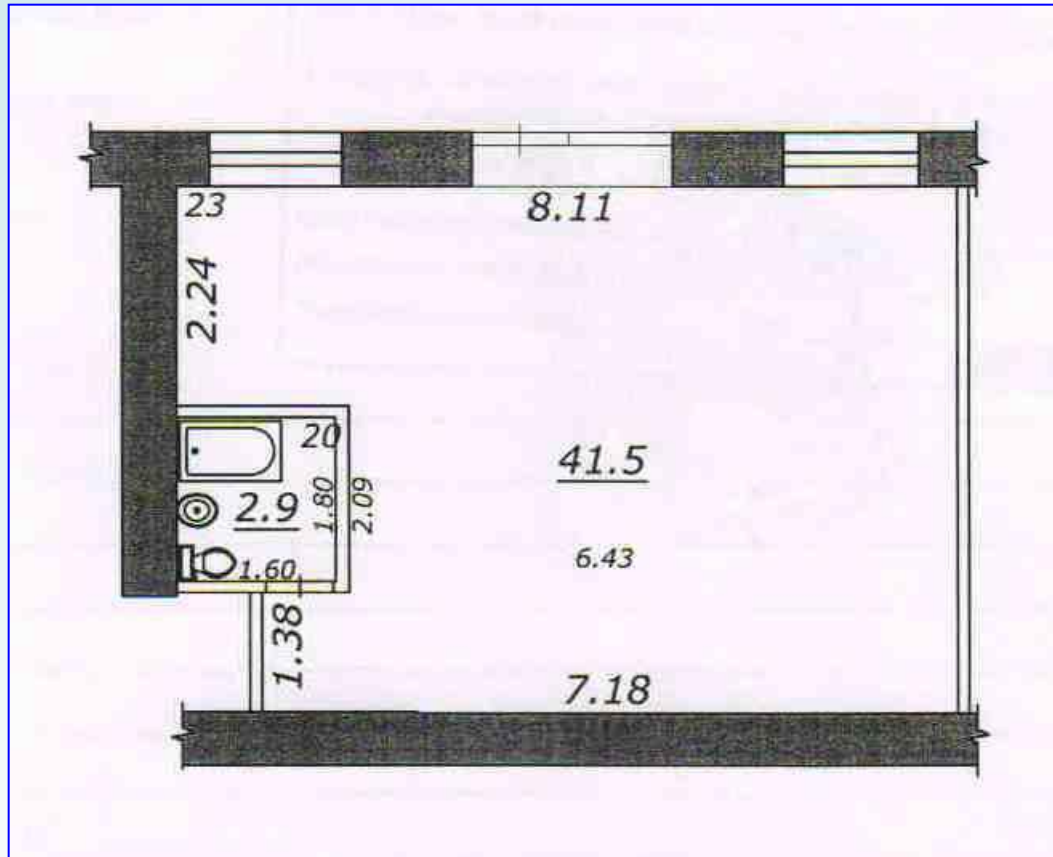
Расположение объекта на карте города Самара



Адрес: г. Самара, Советский район, ул. 22 Партсъезда, д. 1.

Помещение располагается в жилом доме на пересечении улиц 22 Партсъезда и Красных Коммунаров. Недалеко от жилого дома расположены рынок, цветочные магазины, кафе, а так же промышленная зона города. Неподалёку проходят оживлённые транспортные магистрали и вблизи дома расположены остановки общественного транспорта, что обеспечивает удобный доступ к объекту.

Характеристика объекта



| | |
|---------------------|------------------------------|
| Адрес: | ул. 22 Партсъезда, дом 1 |
| Этаж: | 1 |
| Квартира №: | 21, 23 |
| Общая площадь: | 41, 5 м. кв. |
| Назначение объекта: | нежилое помещение |
| Состояние объекта: | требуется капитальный ремонт |

Самарский регион



Самарская область расположена на Юго – Востоке Европейской территории России на перекрёстке важнейших межрегиональных путей. Площадь области 53,6 тыс. кв. м.

Численность населения, проживающего на территории области, составляет более 3 млн. человек.

Население г. Самара – 1,1 млн. человек.

Самара – столица Самарской области – обладает большим экономическим потенциалом. Этому способствует благоприятная социально-политическая и экономическая ситуация в городе.

Самара входит в пятёрку самых благополучных и наиболее привлекательных для инвесторов городов России.

Телефон контакта
8 (846) 277–13–70