



РОССИЙСКИЙ  
СОЮЗ ПРОМЫШЛЕННИКОВ  
И ПРЕДПРИНИМАТЕЛЕЙ

# Заседание Правления Российского союза промышленников и предпринимателей

Об изменении уровня прямой и  
косвенной нагрузки на российский  
бизнес в посткризисный период

Президент РСПП А.Н. Шохин

13 октября 2010 г.  
Москва



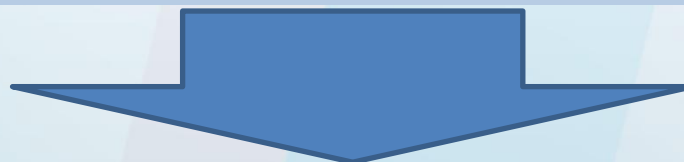
## Бюджетные расходы

Социальная политика и  
человеческий капитал

Оборона и  
безопасность

Экономическое  
развитие

Общегосударственные вопросы



## Ограничения

Невозможность  
отказаться от роста  
социальных  
обязательств

Одновременная  
реформа системы  
правоохранительных  
органов и модернизация  
вооруженных сил

Устаревшая  
инфраструктура,  
недостаточный уровень  
инвестиций из  
внебюджетных  
источников

Источники финансирования?



## Гипотезы о нагрузке

- 1. Принят ряд решений, снижающих нагрузку, но они нейтрализуются ее ростом по другим направлениям.**
- 2. Растет и прямая финансовая, и косвенная нагрузка на бизнес. При этом необходимо учитывать не только прямую «государственную» нагрузку, но и нагрузку со стороны государственных и частных компаний в секторах, где государство осуществляет регулирующие функции (товары и услуги естественных монополий) или требует обязательного расходования средств компаний на определенные услуги (обязательное страхование).**
- 3. Начался возврат к «старым новым принципам» бюджетной политики при определении уровня нагрузки на бизнес (целевые бюджетные доходы для финансирования развития автомобильных дорог, повышение ЕСН).**
- 4. Бизнес платит и за себя, и за государство, и за граждан, и за**



## Компоненты нагрузки

### Финансовая нагрузка

Таможенные платежи

Обязательное  
страхование

Обязательные  
социальные платежи

Налоги

Товары/услуги  
естественных  
монополий

Компания

Принудительно-  
добровольная  
социальная  
ответственность

Доступ к финансовым  
ресурсам

Судебные расходы

Лицензии,  
разрешения

Штрафные санкции

Контроль-надзор

### Административная нагрузка



Прогнозируемый рост прямой нагрузки в 2011 году и последующий период в рамках модернизации системы социального страхования и социальных

## Решения приняты: <sup>услуг</sup>

1. Рост нагрузки на ФОТ более 40 % у отдельных компаний
2. Дополнительное социальное обеспечение отдельных категорий работников организаций угольной промышленности - 6,7% ФОТ

## Планируемые и обсуждаемые решения:

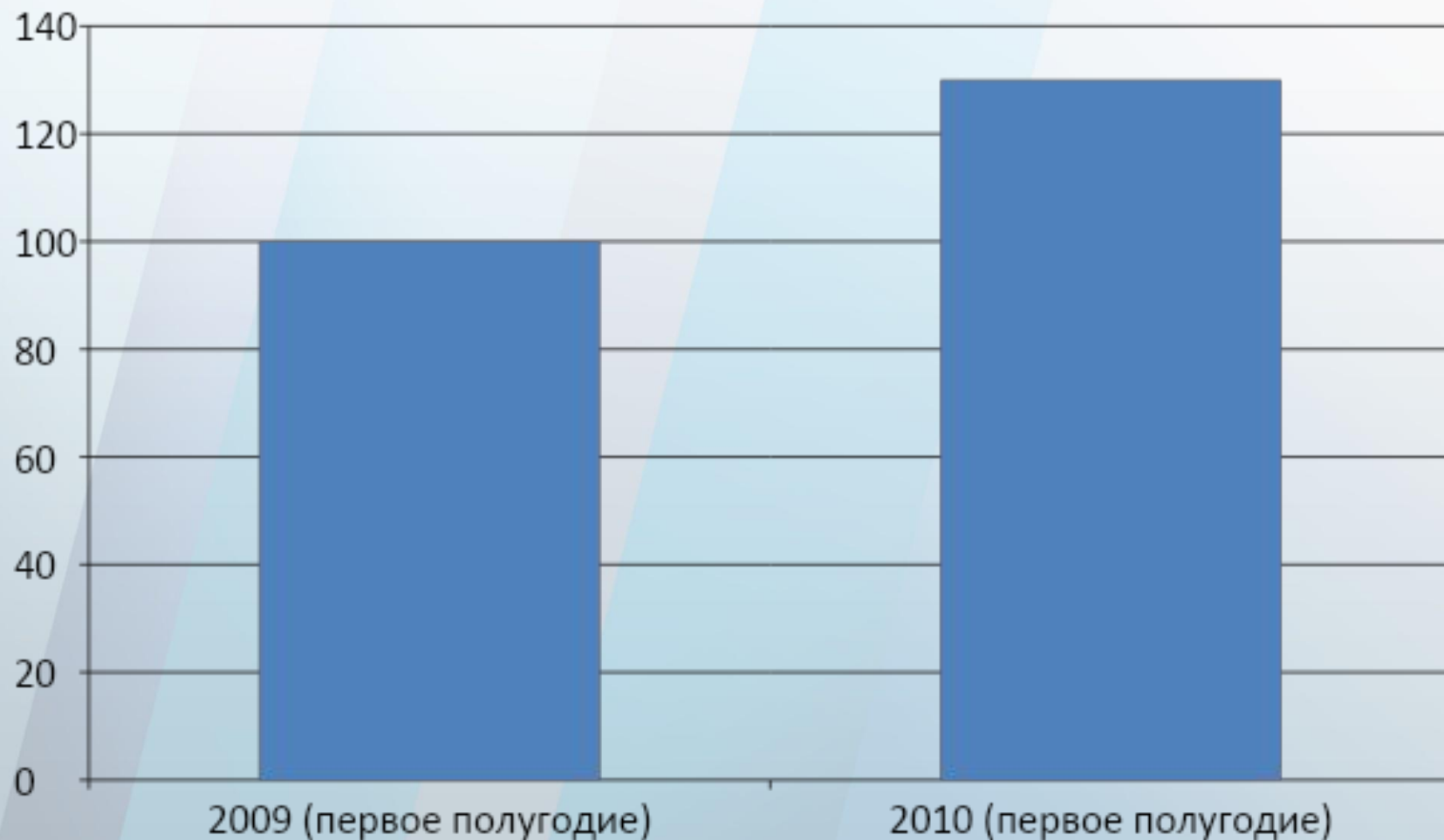
1. «Перекрестное» субсидирование: соотношение между платежами за работающее и неработающее население по проекту закона об обязательном медицинском страховании составляет 2:1
2. Введение в рамках ФСС РФ вместо досрочных пенсий обязательного страхования досрочной утраты трудоспособности.
3. Переход на индивидуальные тарифы страховых взносов на обязательное социальное страхование от несчастных случаев на производстве и профзаболеваний - увеличение тарифа с 8,5% до 20-25% ФОТ для отдельных компаний (горные работы,

металлургия, строительство и др.)  
Материалы стороны работодателей РТК

**Основные поступления в структуре налогов и  
иных обязательных платежей, администрируемых  
ФНС и ФТС России (2009 год – 100 %)**



**РОССИЙСКИЙ  
СОЮЗ ПРОМЫШЛЕННИКОВ  
И ПРЕДПРИНИМАТЕЛЕЙ**



## Налоговая нагрузка металлургических комбинатов за 1 полугодие 2010 года



РОССИЙСКИЙ  
СОЮЗ ПРОМЫШЛЕННИКОВ  
И ПРЕДПРИНИМАТЕЛЕЙ

Предприятия	2009г.	2010г.
Компания 1	8,1	18,2
Компания 2	25,1	16,6
Компания 3	6,5	15,5
Компания 4	23,0	19,5
Компания 5	32,1	25,0
Компания 6	-	45,6
Компания 7	-	71,8
Компания 8	25,4	16,7
Компания 9	30,8	22,3
Средняя по группе предприятий	14,8	18,8

## Динамика налоговой нагрузки на 1 руб. выручки от продаж \*



РОССИЙСКИЙ  
СОЮЗ ПРОМЫШЛЕННИКОВ  
И ПРЕДПРИНИМАТЕЛЕЙ

### Нефтегазовый и энергетический сектор

	2009	2010
Компания 1	3	5
Компания 2	3,5	4,2
Компания 3	20,6	22,5
Компания 4	2,7	3,1
Компания 5	6,4	4,4

### Сфера услуг, включая транспорт

	2009	2010
Компания 1	12,5	14,4
Компания 2	11,8	12,9

### Машиностроение

	2009	2010
Компания 1	6,01	6,26
Компания 2	13	15,7
Компания 3	12,6	20,8
Компания 4	12,7	10,5
Компания 5	11,2	8,2

### Производство продуктов питания и табака

	2009	2010
Компания 1	3	4
Компания 2	4	5

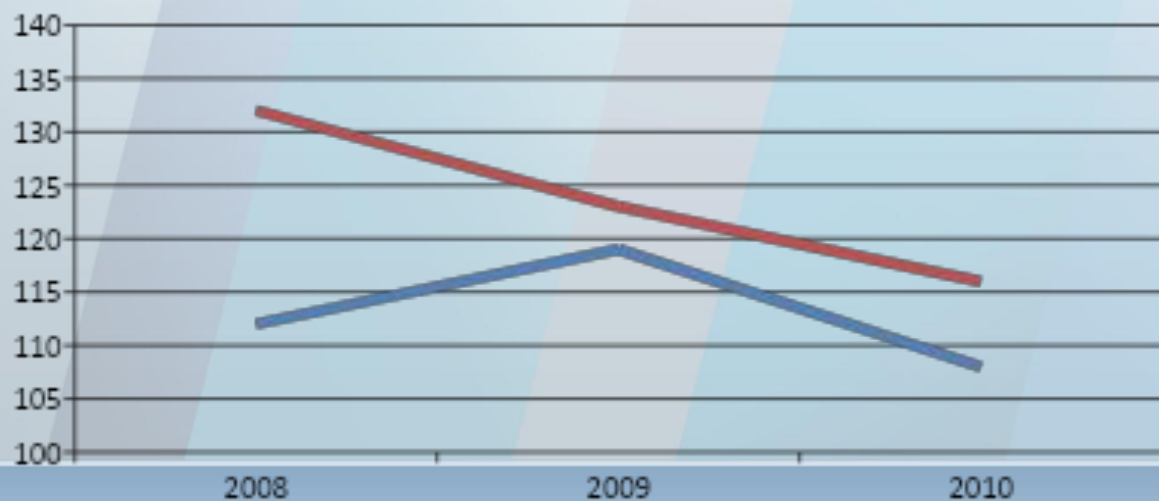
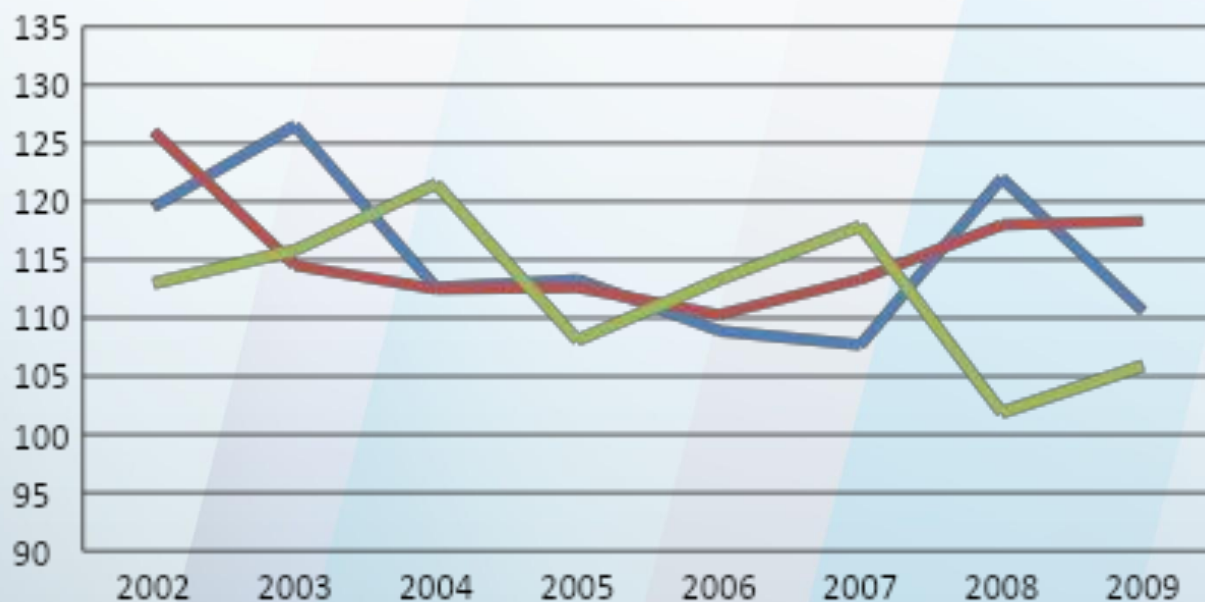
\*Без учета косвенных налогов и ЕСН/страховых взносов



## Тарифы и цены: декабрь в % к декабрю предыдущего года



**РОССИЙСКИЙ  
СОЮЗ ПРОМЫШЛЕННИКОВ  
И ПРЕДПРИНИМАТЕЛЕЙ**



## Административная нагрузка: несколько

### Прямой рост нагрузки <sup>примеров</sup>

Система двойного контроля – контролирующие органы плюс страховые компании

Усложнение работы с органами власти и внебюджетными фондами, в частности с Пенсионным фондом

Рост частоты проверок по отдельным направлениям

Введение с 1 января 2011 г. возможности административного приостановления деятельности компании не только судьей, но и административными органами и их должностными лицами, а также расширение оснований такого приостановления



РОССИЙСКИЙ  
СОЮЗ ПРОМЫШЛЕННИКОВ  
И ПРЕДПРИНИМАТЕЛЕЙ

### Неснижение нагрузки

Сохраняющаяся угроза уголовного преследования по «предпринимательским» статьям

Длинные сроки согласования инвестиционных проектов

Для финсектора - затягивание введения в России института инвестиционных советников, сохранение усложненной процедуры эмиссии

## Возможная реакция бизнеса



РОССИЙСКИЙ  
СОЮЗ ПРОМЫШЛЕННИКОВ  
И ПРЕДПРИНИМАТЕЛЕЙ

Риск сокращения найма, изменения структуры и объема инвестиционных программ, роста себестоимости – удар по инвестиционной привлекательности страны и модернизационно-инновационной стратегии развития

Легальная минимизация расходов по другим статьям расходов



Сокращение соцпакетов, снижение объемов добровольного страхования

Уход в серую зону



Минимизация налоговых и иных обязательных платежей

Вывод основной деятельности/центров прибыли за рубеж



Перевод части подразделений за рубеж, увеличение доли иностранных граждан, работающих по временному контракту

Закрытие бизнеса



?

## Административная нагрузка



РОССИЙСКИЙ  
СОЮЗ ПРОМЫШЛЕННИКОВ  
И ПРЕДПРИНИМАТЕЛЕЙ

1. Продолжить работу по сокращению перечня лицензируемых видов деятельности

2. Обеспечить утверждение всеми федеральными органами исполнительной власти административных регламентов, регулирующих процедуры осуществления контрольно-надзорных функций

3. Обеспечить систему контроля и привлечения к ответственности руководителей федеральных органов исполнительной за проведение внеплановых выездных проверок хозяйствующих субъектов без согласования с органами прокуратуры

4. Пересмотреть вводимую с 1 января 2011 г. возможность административного приостановления деятельности компании не только судьей, но и административными органами и их должностными лицами, а также расширение оснований такого приостановления

5. Предусмотреть привлечение саморегулируемых организаций к проведению проверок хозяйствующих субъектов и их участие в рассмотрении соответствующих дел об административных правонарушениях

1. Создать условия для эффективного применения мер административной и гражданско-правовой ответственности, сужая сферу уголовного преследования за экономические правонарушения

2. Обеспечить единый подход к применению положений уголовно-процессуального законодательства, ограничивающих избрание меры пресечения в виде заключения под стражу в отношении лиц, подозреваемых и обвиняемых в совершении экономических преступлений

3. Реализовать предложение ФАС России об исключении возможности уголовной ответственности за совершение ограничивающих конкуренцию согласованных действий

4. Исключить использование в качестве отягчающего признака преступления понятие «организованной группы», которое необоснованно используется сегодня в отношении преступлений в сфере предпринимательской деятельности

5. Создать условия для использования в уголовном процессе альтернативных средств решения споров, в том числе для применения предусмотренных законом механизмов посредничества (медиации)

1. Включить в обязанности полиции защиту от противоправных посягательств имущества организаций

2. Уточнить закрепленное законопроектом право полиции «принимать от граждан и организаций во владение и пользование транспортные средства и иное имущество, необходимые для выполнения возложенных на нее обязанностей» в целях снижения коррупционных рисков

3. Освободить органы полиции от несвойственных ей функций (в том числе участия в налоговых проверках, оказания услуг по охране имущества и объектов на основе гражданских договоров)

4. Предусмотреть условия проникновения сотрудников полиции в помещения организаций и обязательное информирование об этом прокурора

5. Непосредственно в законе определить условия и процедуру реализации права полиции беспрепятственно знакомиться в организациях с необходимыми материалами, документами, статистическими данными и иными сведениями, а также обязательность наличия мотивированного постановления руководителя соответствующего органа полиции, санкции прокурора или суда

6. Отнести вопросы организации деятельности полиции, тактики, методов и средств осуществления к предмету прокурорского надзора



1. Провести консультации с Правительством РФ о переходе на индивидуальные тарифы страховых взносов на обязательное социальное страхование от несчастных случаев на производстве и профессиональных заболеваний

2. Отказаться от увеличения до 3-х первых дней временной нетрудоспособности работника, оплачиваемых за счет средств работодателя и использовать альтернативные меры предотвращения злоупотреблений при выдаче больничных листов

3. Упорядочить социальные обязательства, которые могли утратить свои социальные и экономические функции, или воспроизводят неравенство

4. Вернуться к рассмотрению вопроса об ограничении срока увеличения страховых взносов на обязательное медицинское страхование. Средства, полученные за счет этого увеличения, предусматривается направить на реализацию в 2011 и 2012 годах программ модернизации здравоохранения субъектов Российской Федерации, программ модернизации федеральных государственных учреждений здравоохранения

5. Провести консультации с Правительством РФ о переходе на казначейское исполнение бюджета Фонда социального страхования РФ и прямые выплаты страховых возмещений и пособий

1. Повышение эффективности администрирования НДС (право налогоплательщика отчитываться по НДС поквартально или ежемесячно; снижение «порога доступа» к заявительному порядку возмещения НДС без банковской гарантии/применение заявительного порядка возмещения НДС всем крупнейшим налогоплательщикам)

2. Инвестиционная льгота для снижения налогооблагаемой базы по налогу на прибыль организаций на сумму инвестиций и/или повышение амортизационной премии

3. Уменьшение налоговой базы по налогу на прибыль организаций – потребителей услуг естественных монополий, на расходы, связанные с созданием объектов, необходимых для оказания услуг организациями, работающими в сфере естественных монополий

4. Принятие закона о трансфертном ценообразовании в редакции, не создающей дополнительной нагрузки на бизнес (положения о соглашениях о совместном финансировании расходов; симметричная и обратная корректировка по внутренним операциям; переходный период в отношении штрафов по трансфертным ценам)

5. Отказ от взимания налога на имущество с промышленного оборудования в течение первых трех лет его эксплуатации

6. Capital gain (вывод из-под налогообложения доходов от реализации ценных бумаг/долей, при условии, что они непрерывно принадлежали налогоплательщику более 5 лет)



1. Необходимо отказаться от дальнейшего роста нагрузки на бизнес и законодательно зафиксировать перечень мер по стимулированию инвестиционной активности компаний в среднесрочной перспективе.
2. Снижение административной нагрузки является не компенсацией за сохранение высокого уровня финансовой нагрузки, а обязательным условием повышения качества инвестиционного климата.
3. В условиях ограниченности в среднесрочном периоде бюджетных средств требуется, в первую очередь, повышать эффективность и прозрачность расходования имеющихся средств, а не увеличивать прямую нагрузку на бизнес.
4. Требуется обеспечить проведение полноценных консультаций по изменению нагрузки на бизнес со всеми заинтересованными сторонами, поскольку за пределами оценки регулирующего воздействия остаются проблемы увеличения прямой финансовой нагрузки на бизнес (налоги, социальные платежи и т.д.).