

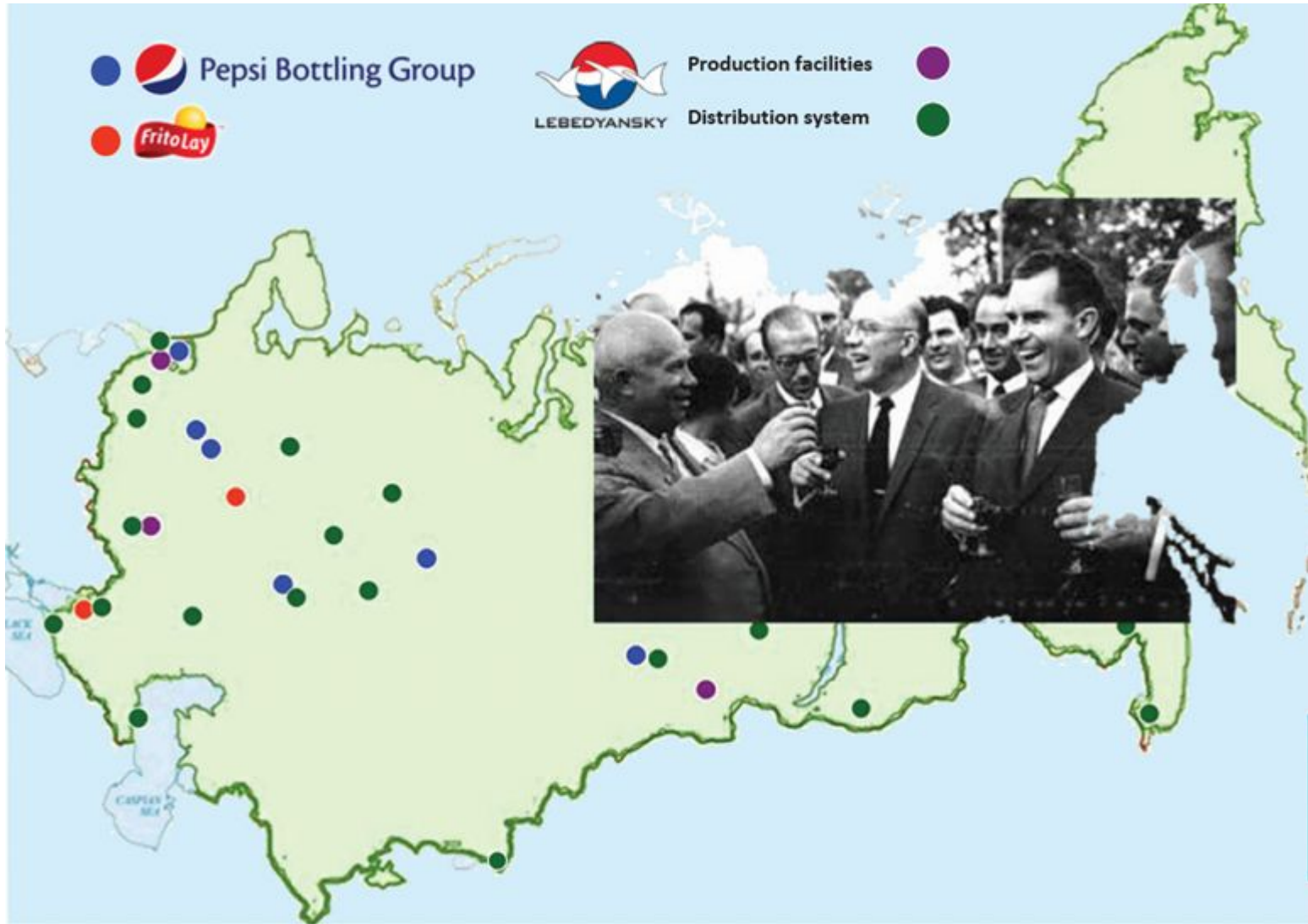


Global Business Services

Трансформация PepsiCo при поддержке SAP ERP

Сергей Ткаченко
Директор Практики SAP, IBM

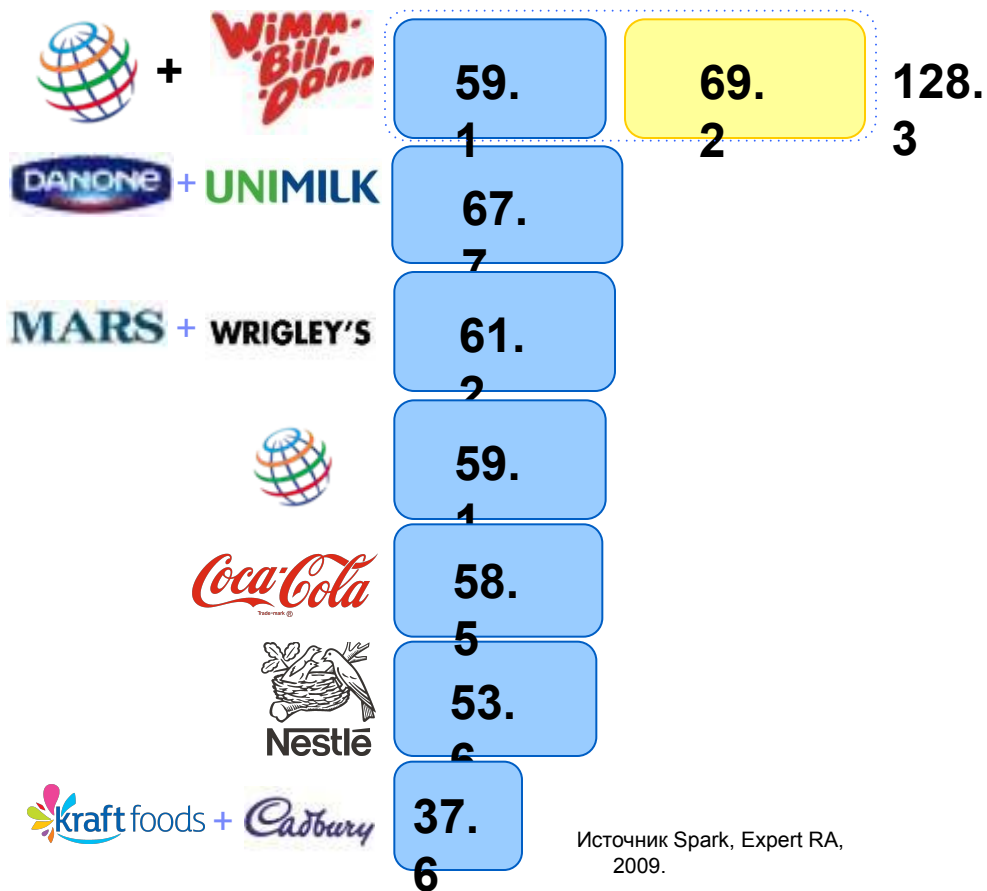
РepsiCo в России



После покупки Вимм-Билль-Данн ПепсиКо стал компанией №1 на рынке еды и напитков в России

Рынок еды и напитков, 2009 (Миллиарды рублей)

Размеры (2010)



	PepsiCo	WBD	Total
Выручка	\$1.9bn	\$2.6bn	\$4.5bn
Сотрудники	11k	16k	29k
Заводы	9	31	40
Центры Дистрибуции	26	36	62

Источник Spark, Expert RA, 2009.

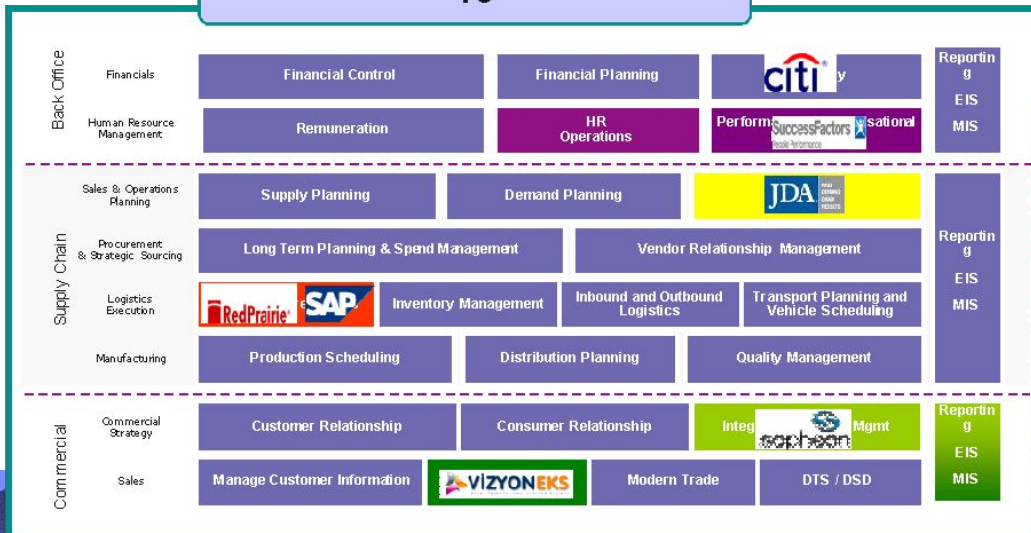
Трансформация бизнес процессов и ИТ систем идет параллельно

Business Solutions

From



To



Результаты

- Поддержка интеграции**
 - Общая ИТ платформа
 - Согласованные бизнес процессы
- Улучшение процесса принятия решений с помощью повышения качества информации**
 - Финансовые данные для принятия решений
 - Данные по товарным запасам
- Повышение операционной эффективности**
 - Предупредительные ремонты
 - Планирование спроса, производства и транспортировки
- Улучшение финансового контроля**

Рамки внедрения для PepsiCo Россия

Запуск SAP для подразделений сэнков и напитков в России состоялся 1 марта 2011 года. Это один из шагов на пути построения компании №1 в области еды и напитков. Внедрение SAP для PepsiCo Россия – это крупнейшее внедрение PepsiCo в Европе, служащее основой трансформации российских бизнесов компании.

- Около 4000 конечных пользователей;
- 8 заводов и более 50 удаленных складов и центров дистрибуции в различных регионах России;
- 9 учебных центров для реализации программы обучения;
- 5 часовых зон;
- Более 250 изменений процессов, организации и технологий;
- Около 40 лидеров изменений из бизнеса;
- 140 ключевых пользователей от бизнеса;
- 10 HR координаторов;
- 90,000 учебных часов за 3 месяца
- Локальная проектная команда более 120 человек.



Ключевые факторы успеха и извлеченные уроки

- Постоянное вовлечение в проект ответственных за процессы от бизнеса (business process owners)
- Все изменения процессов должны быть определены на фазе Дизайна (анализа несоответствий с шаблоном)
- Контроль рамок проекта и их не-изменение после согласования дизайна
- Мобилизация полной проектной команды до начала проекта
- Языковой (русский и английский языки) и временной (между США и Россией) барьеры должны быть учтены в календарном плане
- Высокая скорость разработок в удаленном центре позволяет быстро начать тестирование
- Раннее тестирование локальной инфраструктуры (принтеры, сканеры) позволяет избежать отвлечения в момент продуктивного старта
- Структура совещаний должна учитывать большое количество подгрупп (более 10 направлений)
- Проектный офис должен иметь возможность оперативного расширения и уменьшения

Контактная информация



Sergey Tkachenko

SAP Practice Lead

IBM EE/A

Presnenskaya nab. 10,

Russia, 123317, Moscow

Sergey.Tkachenko@ru.ibm.com

+7 495 940 2000

