

Рекреационные районы



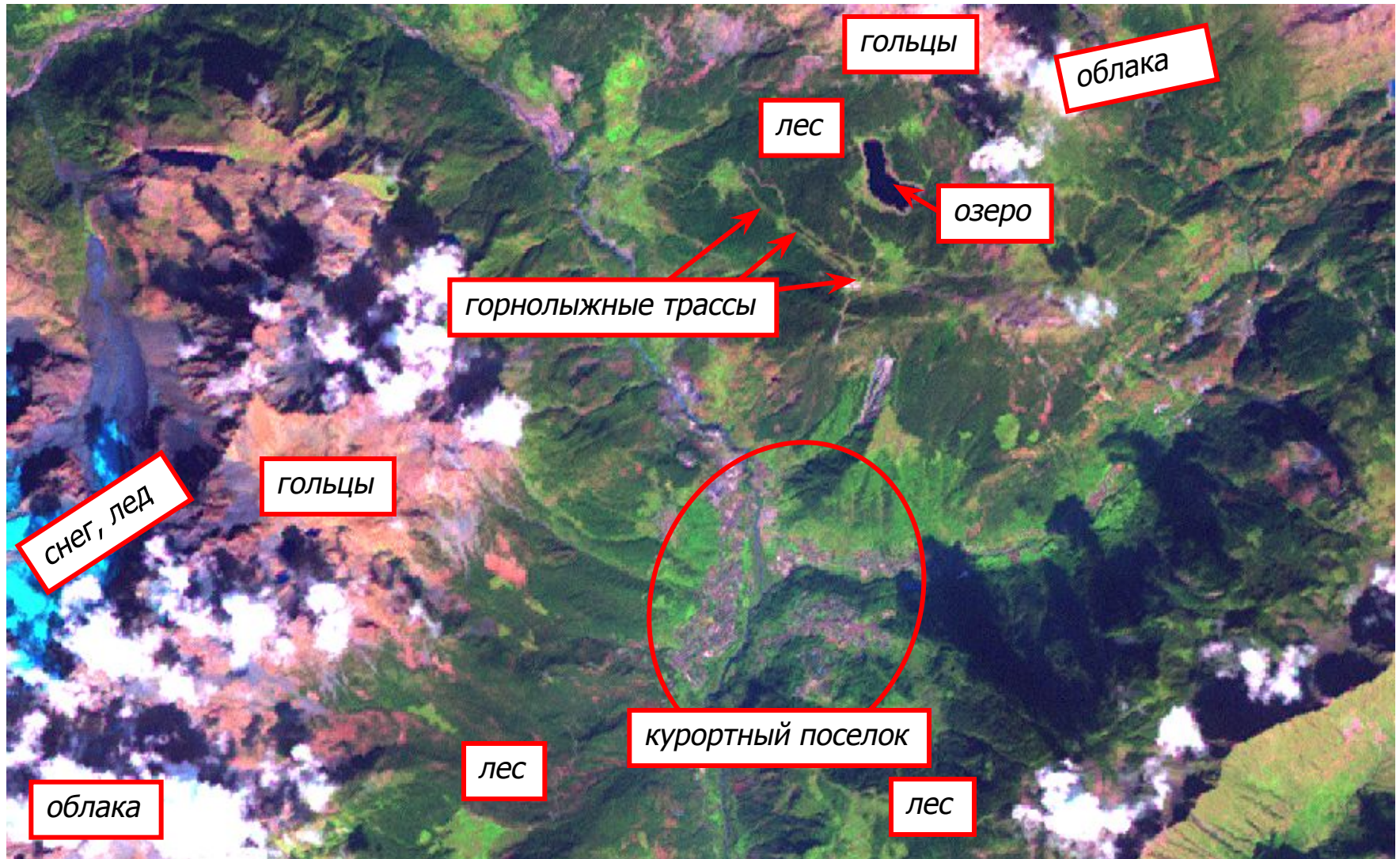
1. **Курорт Ницца (Франция)**
2. **Горнолыжный курорт (Италия)**
3. **Поля для игры в гольф в Торонто (Канада)**
4. **Курорт на Тихоокеанском побережье США (штат Гавайи)**
5. **Курорт Новый Свет в Крыму (Украина)**
6. **Бальнеологический курорт на Мертвом море (Израиль)**

КРАТКОЕ ТЕМАТИЧЕСКОЕ ОПИСАНИЕ

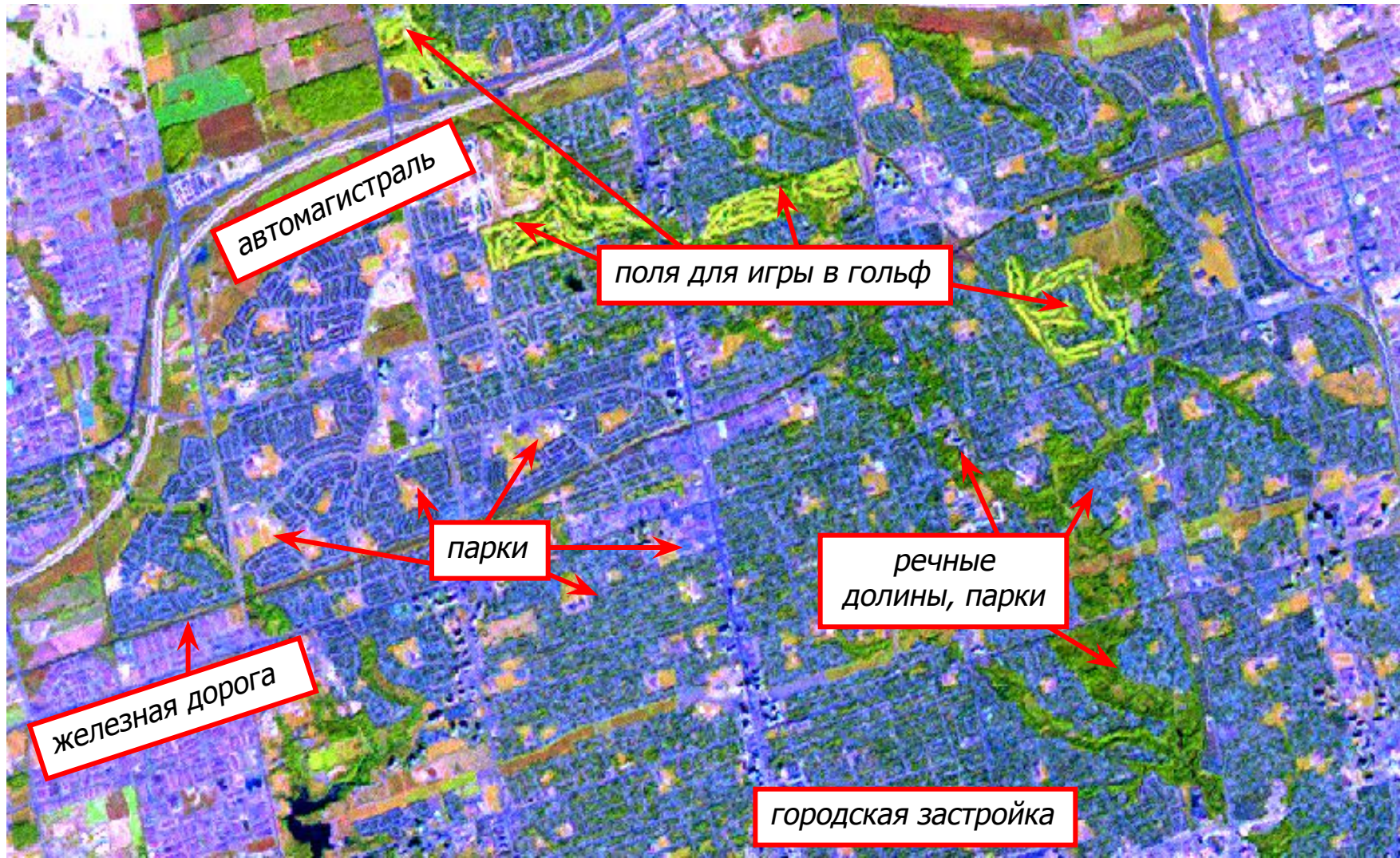
1. Курорт Ницца (Франция)



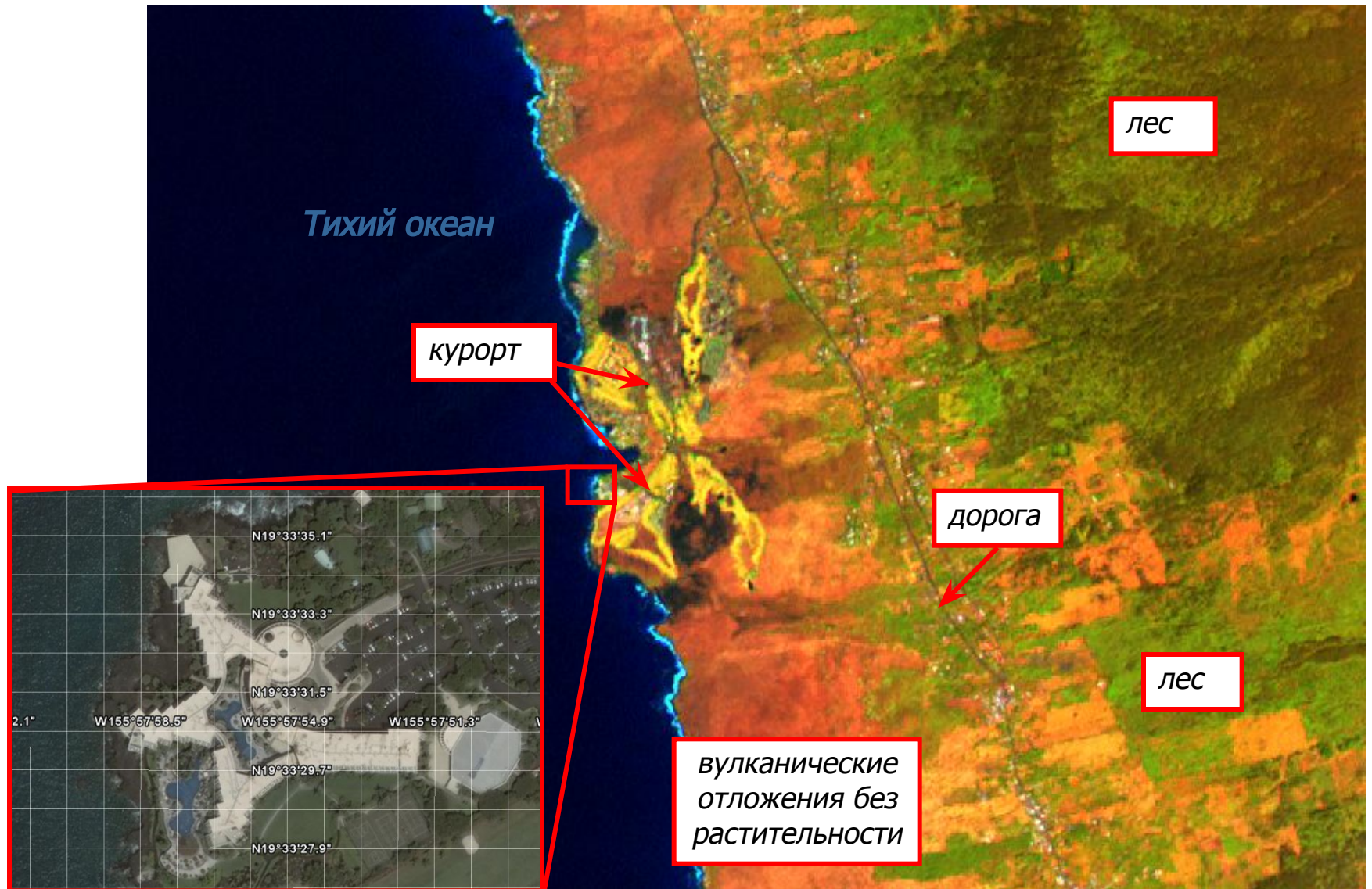
2. Горнолыжный курорт (Италия)



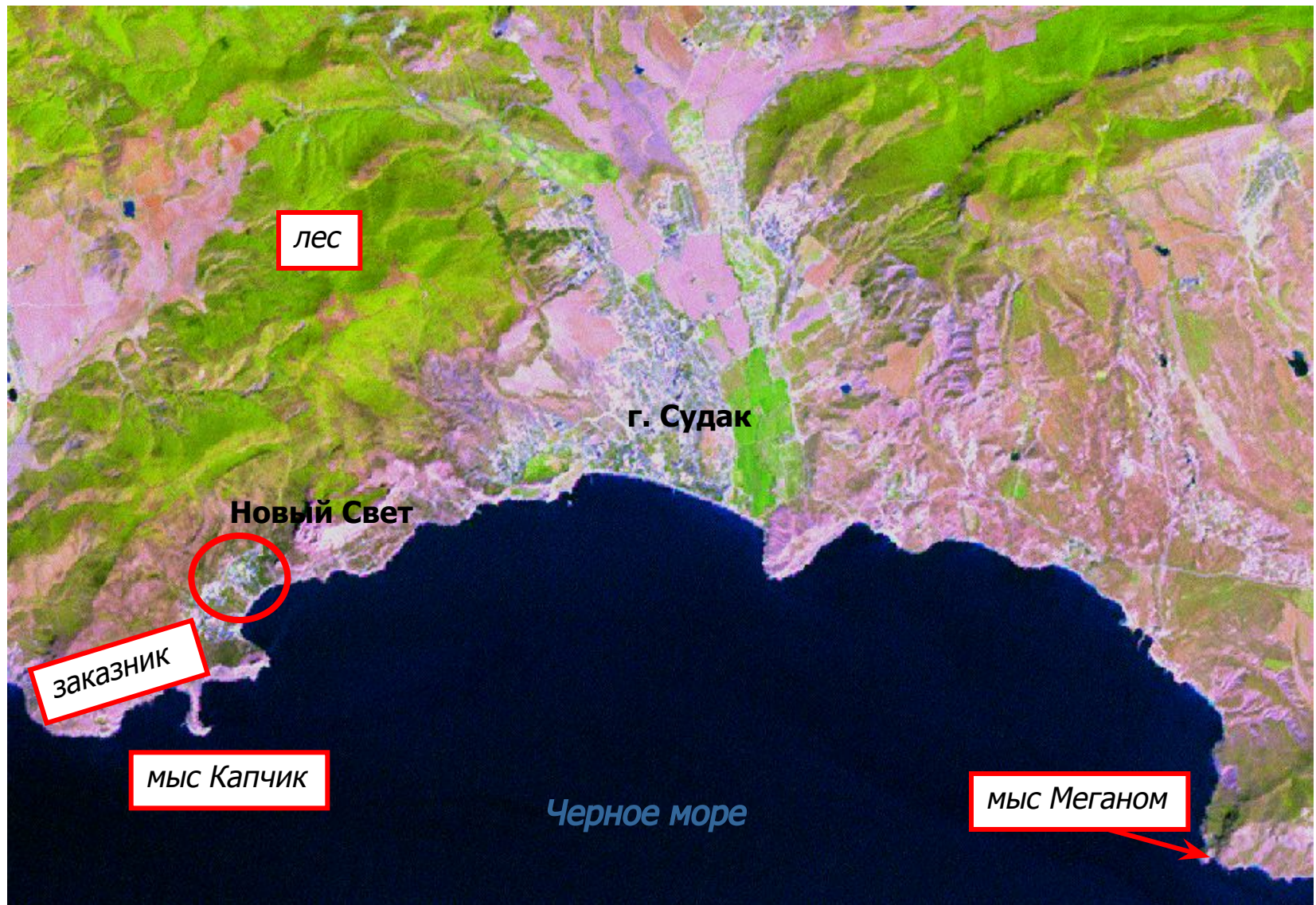
3. Поля для игры в гольф в Торонто (Канада)



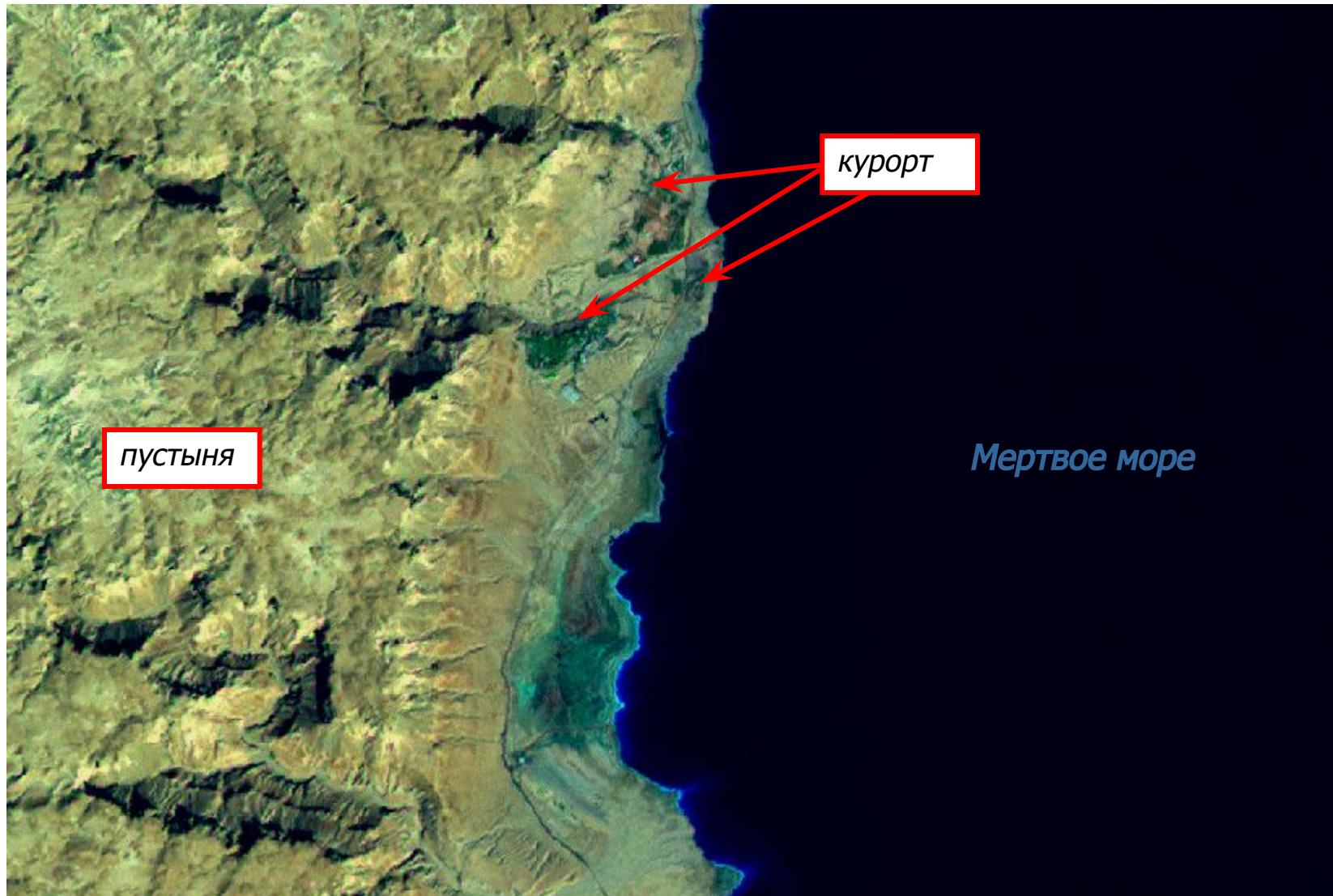
4. Курорт на Тихоокеанском побережье США (шт. Гавайи)



5. Курорт Новый Свет в Крыму (Украина)



6. Бальнеологический курорт на Мертвом море (Израиль)



1. Курорт Ницца (Франция)

Технологические параметры изображения

- ❖ Космический аппарат: Ландсат (Landsat)
- ❖ Пространственное разрешение (исходное): 15 м и 28 м
- ❖ Географический центр изображения: 43° 41' с.ш., 07° 15' в.д.
- ❖ Спектральные каналы: 1, 8, 7
- ❖ Прибор: ETM+
- ❖ Дата: 24 июня 2002 года
- ❖ **Дополнительное описание:** Изображение синтезировано в псевдоцветах. Ницца – известный курортный город на побережье Средиземного моря. Хорошо видна структура городской постройки (правильная геометрическая структура, пятнистый красновато-жёлтый и зелёный рисунок). На берегу моря построен аэродром, характерная форма и структура объекта – светлые взлётные полосы, зелёная поверхность поля между взлётных полос. Поверхность моря имеет темно-синий цвет. Хорошо видны курортные поселки, которые распространены повсеместно как на вершинах, так и на склонах гор. Они отличаются от городских кварталов мелкопятнистым рисунком и общим зелёным фоном. Пляж – тонкая светлая полоска вдоль моря в бухте города.
- ❖ **Источник:** <http://glcf.umiacs.umd.edu/>, <http://glcf.umiacs.umd.edu/>, <http://glcf.umiacs.umd.edu/>, <http://www.glcf.umiacs.umd.edu/>, <http://www.iki.glcf.umiacs.umd.edu/>, <http://www.iki.rssi.glcf.umiacs.umd.edu/>, <http://www.iki.rssi.ru>

2. Горнолыжный курорт (Италия)

Технологические параметры изображения

- ❖ Космический аппарат: Ландсат (Landsat)
- ❖ Пространственное разрешение (исходное): 15 м и 28 м
- ❖ Географический центр изображения: 43° 48' с.ш., 79° 25' з.д.
- ❖ Спектральные каналы: 1, 8, 5
- ❖ Прибор: ETM+
- ❖ Дата: 12 сентября 1999 года
- ❖ **Дополнительное описание:** Изображение синтезировано в псевдоцветах. Рекреационные участки также находятся в больших городах. Примером могут быть поля для игры в гольф. Дешифрируются они по извилистым жёлтым полоскам. Городская застройка имеет правильный геометрический рисунок, розовый или розово-зелёный цвет. Высотные дома дешифрируются по тёмным пятнам теней от них. Парки имеют зелёный и жёлто-оранжевый цвета.
- ❖ **Источник:** <http://glcf.umiacs.umd.edu/>, <http://glcf.umiacs.umd.edu/>, <http://glcf.umiacs.umd.edu/>, <http://www.glcf.umiacs.umd.edu/>, <http://www.glcf.umiacs.umd.edu/>, <http://www.iki.glcf.umiacs.umd.edu/>, <http://www.iki.glcf.umiacs.umd.edu/>, <http://www.iki.rssi.glcf.umiacs.umd.edu/>, <http://www.iki.rssi.ru>

3. Поля для игры в гольф в Торонто (Канада)

Технологические параметры изображения

- ❖ Космический аппарат: Ландсат (Landsat)
- ❖ Пространственное разрешение (исходное): 28,5 м
- ❖ Географический центр изображения: 42° 24' в.д., 58° 49' с.ш.
- ❖ Спектральные каналы: 1, 4, 7
- ❖ Прибор: ETM+
- ❖ Дата: 11 июня 2000 года
- ❖ **Дополнительное описание:** Изображение синтезировано в псевдоцветах. Сельскохозяйственные поля в таёжной зоне мелкие (до 10 га), собраны в отдельные группы среди лесов. Цвет полей зелёный (растительность) или светло-розовый, который дают подзолистые почвы при окрашивании в псевдоцветах. Хвойные леса тёмно-зелёные с коричневыми оттенками, березовые и осиновые – зелёные, светло-зелёный цвет дает луговая растительность и растительность на сельскохозяйственных полях. Озеро имеет голубой цвет, на берегу озера – поселок Чухлома (розовый цвет), берега озера болотистые (кроме берега, где находится поселок), отображены характерными тёмно-фиолетовыми и тёмно-бирюзовыми тонами с монотонной текстурой.
- ❖ **Источник:** <http://glcf.umiacs.umd.edu/><http://glcf.umiacs.umd.edu/>,
<http://www.iki.rssi.ru>

4. Курорт на Тихоокеанском побережье США (шт. Гавайи)

Технологические параметры изображения

- ❖ Космический аппарат: Ландсат (Landsat)
- ❖ Пространственное разрешение (исходное): 15 м и 28 м
- ❖ Географический центр изображения: 19° 33' с.ш., 155° 57' з.д.
- ❖ Спектральные каналы: 1, 8, 5
- ❖ Прибор: ЕТМ+
- ❖ Дата: 21 февраля 2000 года
- ❖ **Дополнительное описание:** Изображение синтезировано в псевдоцветах. Курорт имеет форму бабочки, подчёркнут жёлтыми линиями, образованными растительностью. Лес зелёный, шероховатый, мелкопятнистый. Вулканические отложения, покрывающие или образующие острова, имеют яркий красно-оранжевый цвет. Вода океана – тёмно-синяя. Светло-голубая полоска вдоль берега – полоса прибоя.
- ❖ **Источник:** <http://glcf.umiacs.umd.edu/>, <http://glcf.umiacs.umd.edu/>, <http://glcf.umiacs.umd.edu/>, <http://www.glcf.umiacs.umd.edu/>, <http://www.glcf.umiacs.umd.edu/>, <http://www.iki.glcf.umiacs.umd.edu/>, <http://www.iki.glcf.umiacs.umd.edu/>, <http://www.iki.rssi.glcf.umiacs.umd.edu/>, <http://www.iki.rssi.ru>

5. Курорт Новый Свет в Крыму (Украина)

Технологические параметры изображения

- ❖ Космический аппарат: Ландсат (Landsat)
- ❖ Пространственное разрешение (исходное): 15 м и 28 м
- ❖ Географический центр изображения: 44° 50' с.ш., 34° 58' в.д.
- ❖ Спектральные каналы: 1, 8, 5
- ❖ Прибор: ETM+
- ❖ Дата: 10 мая 2000 года
- ❖ **Дополнительное описание:** Изображение синтезировано в псевдоцветах. Лес имеет светло-зелёный цвет. Новосветский заказник покрыт лесной растительностью, представленной средиземноморской сосной и можжевельником. Здесь произрастает большое количество трав, только полыни более 40 видов. Открытые скальные поверхности имеют розовый цвет. Черное море – тёмно-синее.
- ❖ **Источник:** <http://glcf.umiacs.umd.edu/>, <http://glcf.umiacs.umd.edu/>, <http://glcf.umiacs.umd.edu/>, <http://www.glcf.umiacs.umd.edu/>, <http://www.iki.glcf.umiacs.umd.edu/>, <http://www.iki.glcf.umiacs.umd.edu/>, <http://www.iki.rssi.glcf.umiacs.umd.edu/>, <http://www.iki.rssi.ru>

6. Бальнеологический курорт на Мертвом море (Израиль)

Технологические параметры изображения

- ❖ Космический аппарат: Ландсат (Landsat)
- ❖ Пространственное разрешение (исходное): 15 м и 28 м
- ❖ Географический центр изображения: 31° 26' с.ш., 35° 23' в.д.
- ❖ Спектральные каналы: 1, 8, 7
- ❖ Прибор: ETM+
- ❖ Дата: 8 марта 2002 года
- ❖ **Дополнительное описание:** Изображение синтезировано в псевдоцветах. На изображении показан бальнеологический курорт, известный своими лечебными грязями. Территории курорта на фоне пустыни, которая имеет серо-бежевый цвет, выглядят зелёными островками. Поверхность Мертвого моря имеет почти чёрный цвет.
- ❖ **Источник:** <http://glcf.umiacs.umd.edu/>, <http://glcf.umiacs.umd.edu/>, <http://glcf.umiacs.umd.edu/>, <http://glcf.umiacs.umd.edu/>, <http://glcf.umiacs.umd.edu/>, <http://www.iki.umd.edu/>, <http://www.iki.umd.edu/>, <http://www.iki.umd.edu/>, <http://www.iki.rssi.ru/>

Краткое тематическое описание

В ресурсе представлены районы туризма и отдыха в разных регионах мира.

Приморский туризм представлен изображениями района Ниццы, курортной зоны Гавайских островов и южного берега Крыма.

Территории для активного отдыха – горнолыжным курортом в Италии (Бергамские Альпы) и полями для игры в гольф в Канаде (Торонто).

Бальнеологический курорт – территорией на побережье Мертвого моря в Израиле.

Каждый район имеет свою инфраструктуру, связанную с его рекреационной специализацией.

