



Ресторан «Атлантида»

Расположение объекта на карте города Самары

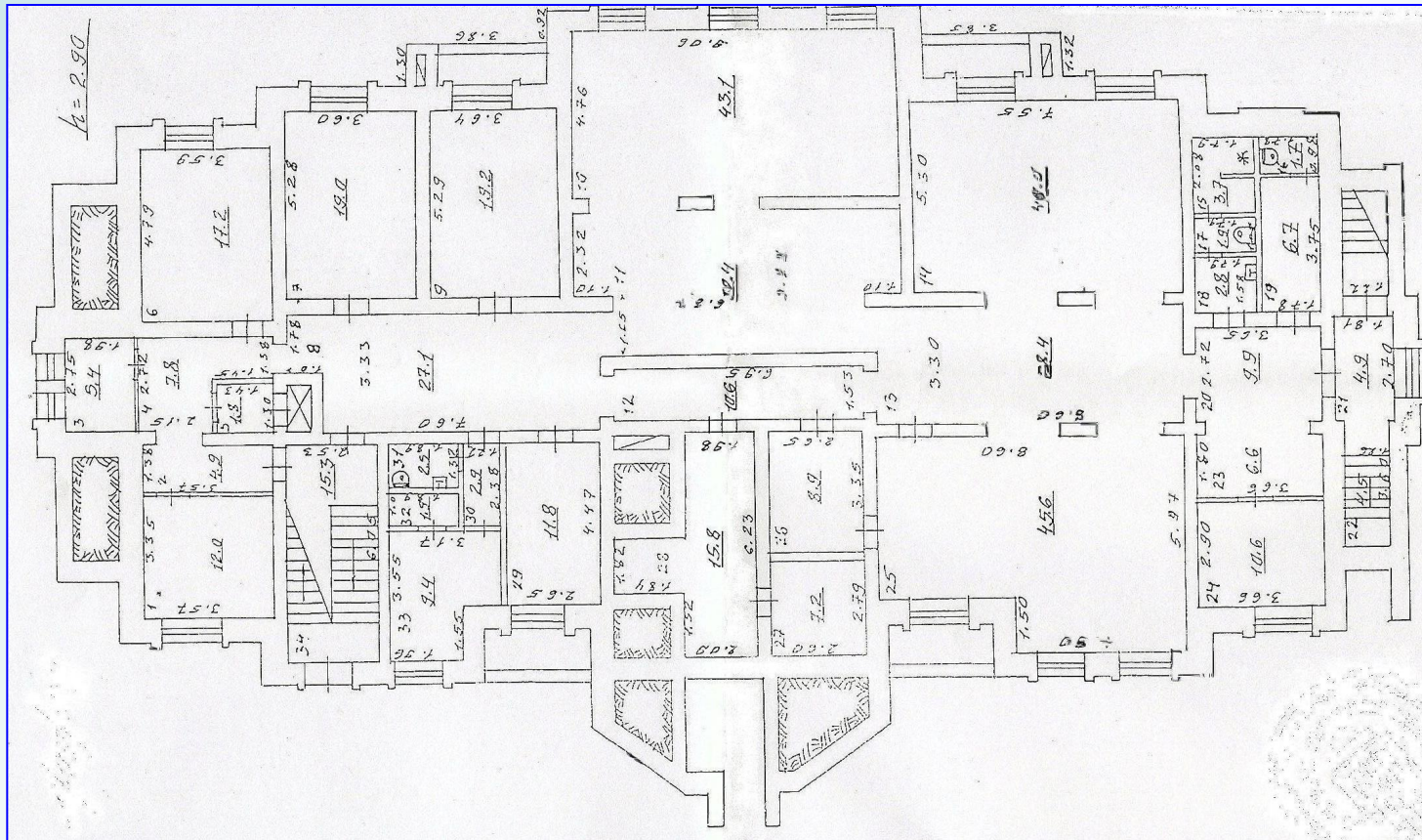


Адрес: г. Самара, Ленинский район, улица Садовая, дом 265

Ресторан расположен в престижном районе города, на Самарской площади на улице Садовая в окружении улиц Ленинская, Маяковского и Ярморочная, а так же вблизи центральной улицы Самарская. Данный участок имеет хорошую транспортную развязку.

В непосредственной близости к дому располагаются множество административных и офисных зданий, торговые центры, Банки и Самарская площадь.

Характеристика объекта



Общая площадь объекта: 457,8 кв. м.

Высота потолков: 2,9 м.

Этаж: 1 этаж и цокольный этаж

Общее состояние объекта - хорошее

Экстерьер



Интерьер



Коммуникации



Самарский регион



Самарская область расположена на Юго – Востоке Европейской территории России на перекрёстке важнейших межрегиональных путей. Площадь области 53,6 тыс. кв. м.

Численность населения, проживающего на территории области, составляет более 3 млн. человек.

Население г. Самара – 1,1 млн. человек.

Самара – столица Самарской области – обладает большим экономическим потенциалом. Этому способствует благоприятная социально-политическая и экономическая ситуация в городе.

Самара входит в пятёрку самых благополучных и наиболее привлекательных для инвесторов городов России.

Телефон контакта
8 (846) 277–13–70