

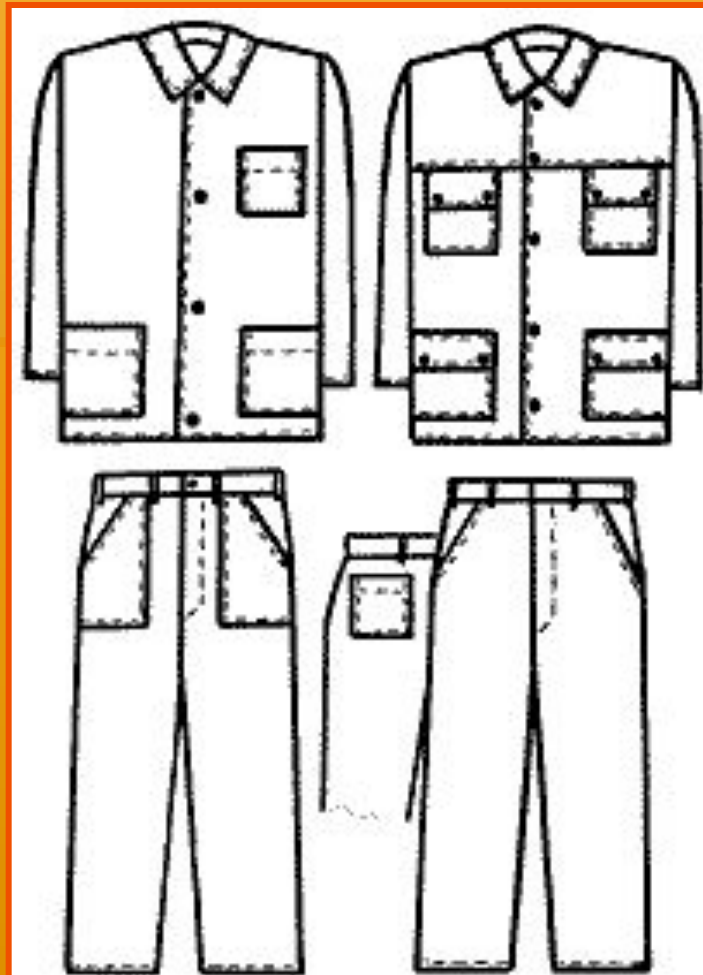
Костюм рабочий стандартный Р-01 (куртка, брюки)

Куртка

Прямого силуэта, застежка однобортная, глухая на 4 пуговицы. Рукав втачной. Два боковых и один нагрудный карман накладные

Брюки

На поясе. Боковые карманы накладные.



Цена : 500-850 р.
В зависимости
от используемого
материала



Костюм «Ударница» Р-18

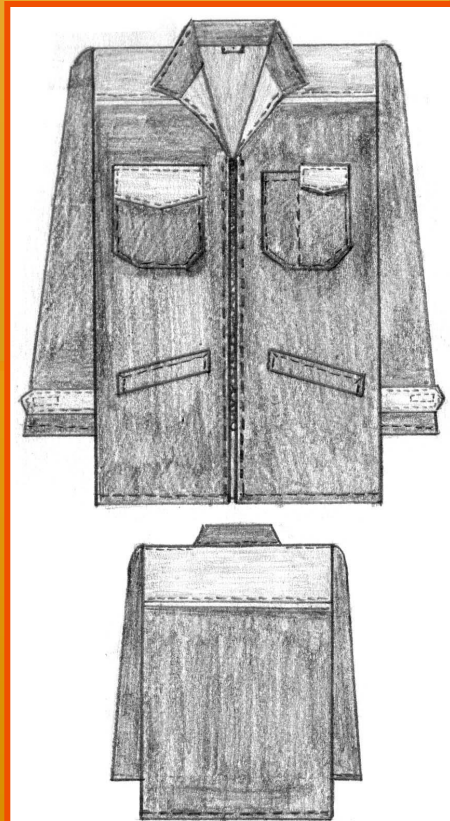
(куртка на подкладке и брюки)

Куртка

Воротник втачной с острыми концами. На полочке и спинке кокетка с кантом. Застежка молния. Рукава втачные, по низу рукавов – паты на липучке. Два нагрудных накладных кармана с клапанами на липучке, 2 боковых прорезных кармана «листочка»

Брюки

Застежка гюльфика на 3 пуговицы. На задних половинках брюк вытачки, на передних – складки. Пояс притачной со шлевками. Два боковых прорезных кармана, сзади 2 накладных кармана.



Цена : 900 р.
В зависимости
от
используемого
материала



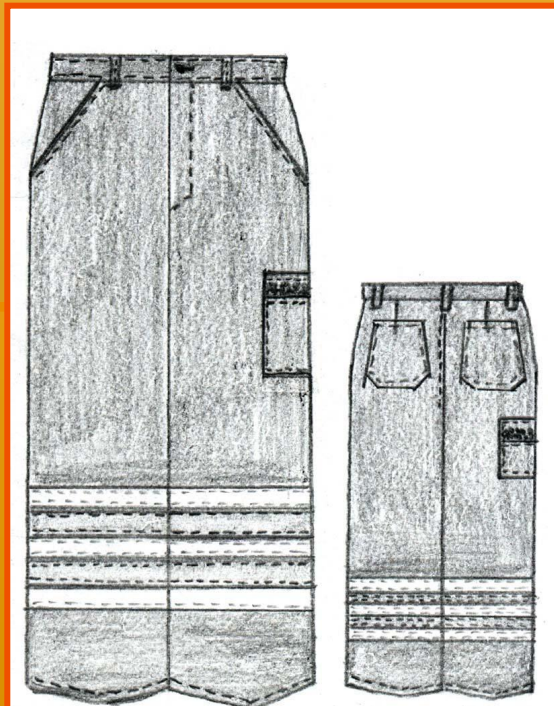
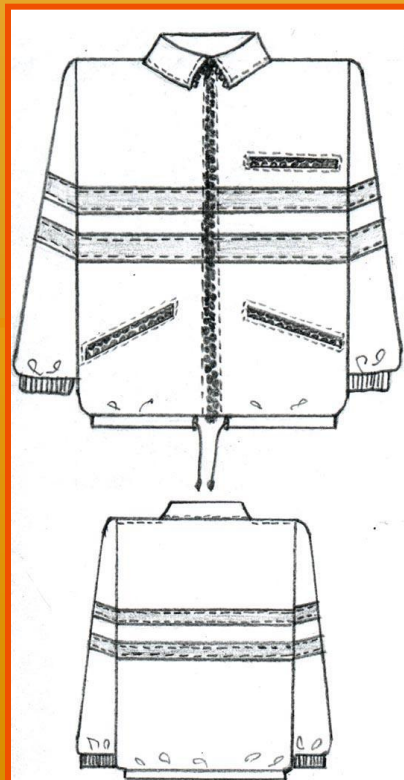
(куртка на подкладке и брюки)

Куртка на подкладке

Воротник стойка. Застежка молния. Рукава втачные со втачным манжетом на резинке. Три прорезных кармана на молнии. По низу куртки – кулиса, затягивающаяся шнуром. На рукава, полочку и спинку настрачиваются в 2 ряда световозвращающая лента.

Брюки

Застежка гульфика на 3 пуговицы. Пояс притачной со шлевками. Два боковых подкрайных кармана, сзади 2 накладных кармана, на левом бедре – прорезной карман на молнии, выделенный декоративной полоской. В области голени – декоративные полосы и два ряда световозвращающих полос.



Цена : 1100 р.
В зависимости
от используемого
материала



Костюм утепленный «Комби» Р-17

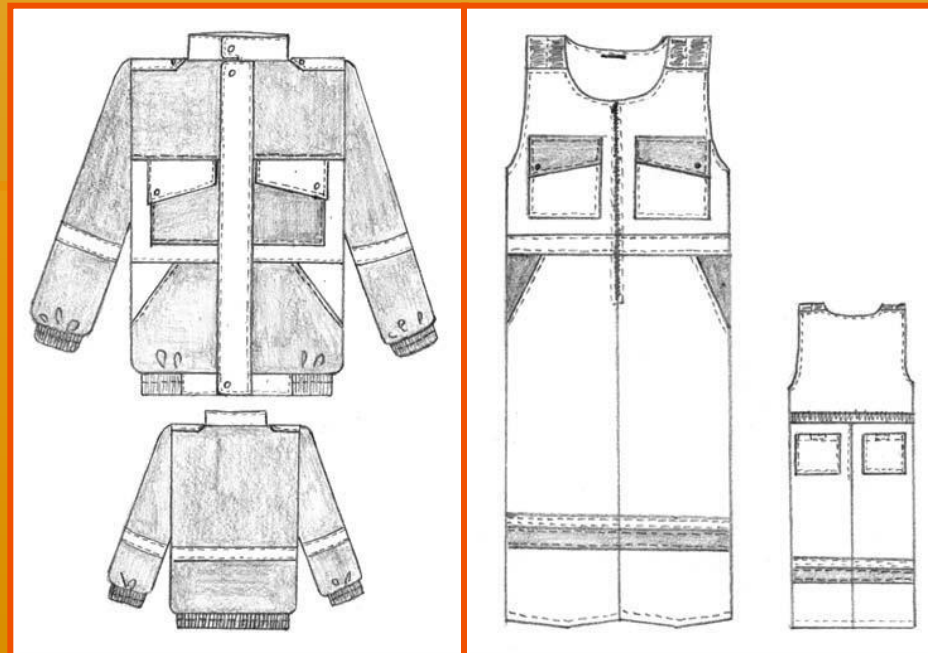
(куртка и полукомбинезон)

Куртка

Воротник стойка, рукава втачные с притачными манжетами на резинке. Застежка куртки на молнию с планкой. Пояс притачной, частично на резинке. По плечевым швам погоны, пристегиваются к куртке кнопкой. По спинке и рукавам отделочные полосы. На полочках 2 боковых косых кармана и 2 нагрудных накладных кармана с фигурными клапанами на кнопке.

Полукомбинезон

Застежка на молнию. Наплечные ляжки на двойной резинке. По линии талии кулиса, на спинке – резинка. На полочках лифа 2 накладных кармана с клапанами (застегиваются на кнопку), на брюках 2 накладных кармана (застегиваются на липучку) и 2 боковых прорезных кармана. На левой полочке лифа внутренний накладной карман на молнии. В области голени – отделочная полоса и световозвращающая лента.



Цена : 1800 р.
В зависимости
от используемого
материала



Костюм «Бригадир» Р-23 (куртка и полукOMBинезон)

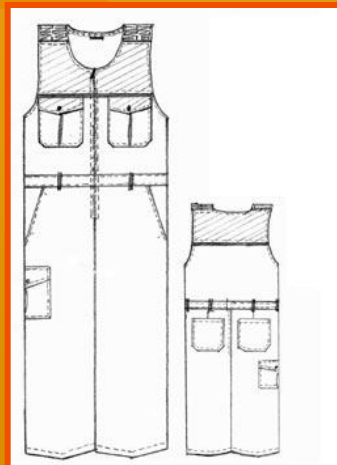
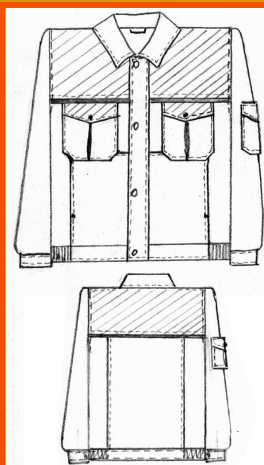
Куртка

Куртка прямого силуэта. На полочках два боковых и 2 нагрудных накладных кармана. Нагрудные карманы со встречной складкой (цвет отделки 1) закрываются клапаном (цвет отделки 2) на кнопке. На полочках и спинке – кокетки с отделочным кантом. В боковых частях спинки – складки. На левой полочке – внутренний навесной карман. Застежка – молния закрывается настрочной планкой с 4 кнопками. На левом рукаве накладной карман со встречной складкой, закрывается клапаном на кнопке. Низ рукава с разрезом, притачная манжета застегивается на кнопку. Низ куртки обработан притачным поясом с эластичной лентой в области боковых швов.

ПолукOMBинезон

Кокетки с отделочным кантом на полочках и спинке лифа. На полочках 2 накладных кармана со встречными складками и клапаном на кнопке. На брюках 2 боковых кармана с косым входом, 2 накладных кармана на задних половинках, накладной карман со встречной складкой и клапаном на кнопке на левом бедре. Наплечные лямки с эластичной тесьмой. Застежка – молния. По линии талии кулиса, шлевки под ремень.

Цена : 1200 р.
В зависимости
от используемого
материала



(куртка и брюки)

Куртка

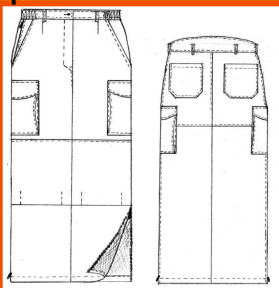
Куртка прямого силуэта утепленная 1 слоем синтепона. На полочках 2 боковых накладных кармана с боковыми складками, клапаном на 2 кнопки. Вход в карман сверху и со стороны бокового шва. Два нагрудных накладных кармана с отлетным низом, с клапаном на 2 кнопки.

На полочках подкладки 3 накладных кармана. Застежка куртки на «молнию», закрываемой настрочной планкой на 6 кнопок. На полочках – кокетки. По линии талии кулиса с эластичным шнуром. По низу куртки – притачной пояс. Рукава куртки со складкой, которая может отворачиваться, снизу этого отворота настрочена светоотражающая лента. По низу рукавов – настрочная манжета с патой на «липучке». В боковые срезы рукавов в области манжеты втачен клин для увеличения ширины низа рукава. Воротник – двойная высокая стойка.

Втачной капюшон может убираться вовнутрь воротника, вход в двойной воротник застегивается на 3 отрезка контактной ленты.

Брюки

На передних половинках 2 кармана с косым входом и отрезным бочком, на отрезном бочке правого кармана прорезной карман на молнии. На задних половинках брюк в области сидения усилитель и 2 накладных кармана. На бедре по 1 накладному карману с боковыми складками и клапанами, застегивающимися на контактную ленту. На передних половинках брюк – наколенники с отлетным низом. Застежка гульфика на «молнию». Пояс притачной, фигурный с 6-ю шлевками для ремня. В области бокового шва на передних половинках в пояс вставлена эластичная лента.



Цена : 1800 р.
В зависимости
от используемого
материала



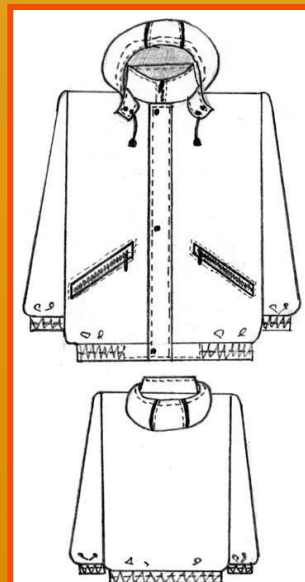
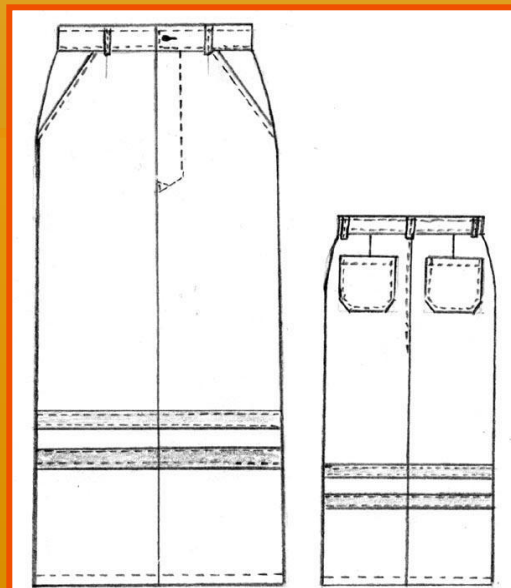
(куртка и брюки)

Куртка

Куртка прямого силуэта на одном слое синтепона. На полочках 2 боковых прорезных кармана, застегивающихся на «молнию». Из обтачек кармана выпущен кант на лицевую сторону (цвет отделки 1). Застежка глухая на «молнию», закрытой настрочной планкой на 3 кнопки. По низу куртки – притачной пояс на резинке. Рукава втачные с манжетами на резинке. Воротник – высокая стойка. Внутренняя часть воротника – полиартек. Съёмный капюшон пристегивается к горловине «молнией». Внутренняя часть капюшона – полиартек. В кулису переднего среза капюшона продет шнур.

Брюки

На передних половинках 2 боковых кармана с косым входом, 2 накладных кармана на задних половинках. В области голени на брючины настрочены по 2 полосы из отделочной ткани (цвет 1). Застежка гульфика на 3 петли и 3 пуговицы. По линии талии сзади вытачки, спереди – защипы. Притачной пояс с 5 шлевками под ремень.



Цена : 1700 р.
В зависимости
от
используемого
материала

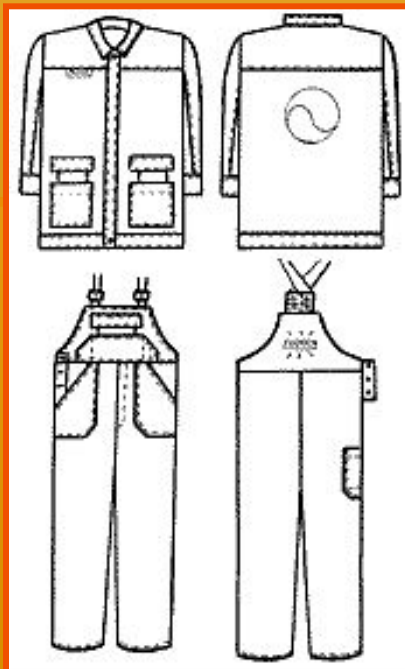
Куртка

Прямого силуэта, застежка однобортная, глухая супатная. Верхняя и нижняя петли сквозные. По низу куртки притачной пояс. По полочкам и спинке – кокетки, на правой полочке в шве соединения кокетки петля для инструментов. Боковые карманы двойные накладные (карман в кармане), меньший карман с клапаном. Рукав втачной, обработан обтачкой, имитирующей манжету. Верх рукава сигнального цвета.

Полукомбинезон

С отрезными грудкой и спинкой. По спинке резинка. Лямки соединяются со спинкой деталью, в которой проложена эластичная тесьма. Застежка лямок на карабины. Боковые карманы накладные, нагрудный – карман в кармане, с клапаном, прострочен для карандаша или ручки. На задней половине брюк на уровне бедра накладной карман.

Полукомбинезон застегивается на три пуговицы с правой стороны.



Цена : 1100 р.
В зависимости
от используемого
материала

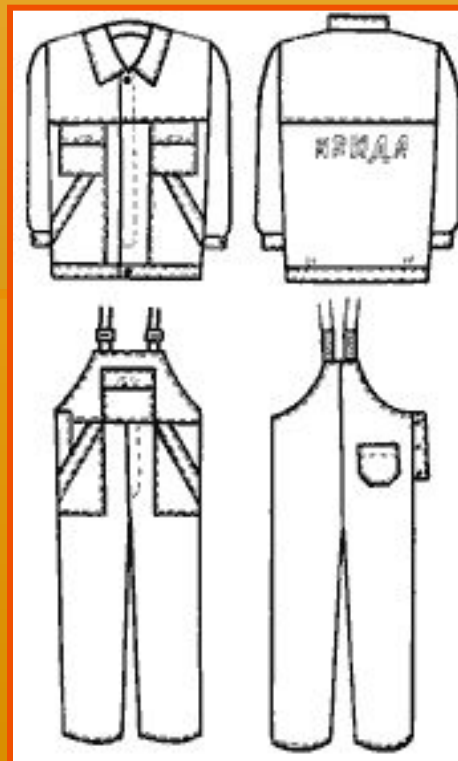


Куртка

Прямого силуэта, застежка однобортная супатная. Верхняя и нижняя петли сквозные. Кокетка полочек спинки, клапаны нагрудных карманов, клапан нагрудного кармана полукombineзона – контрастного сигнального цвета. Клапаны нагрудных карманов застегиваются на липучку. Вход в боковой карман обработан обтачкой. Низ куртки обработан притачным поясом. Рукав втачной на манжете.

Полукombineзон

С отрезной грудкой и цельнокроенной спинкой. Лямки соединяются со спинкой эластичной тесьмой. Застежка лямок на карабины. На задней половине брюк накладной карман. Полукombineзон застегивается на три пуговицы с правой стороны.



Цена : 1000 р.
В зависимости
от используемого
материала



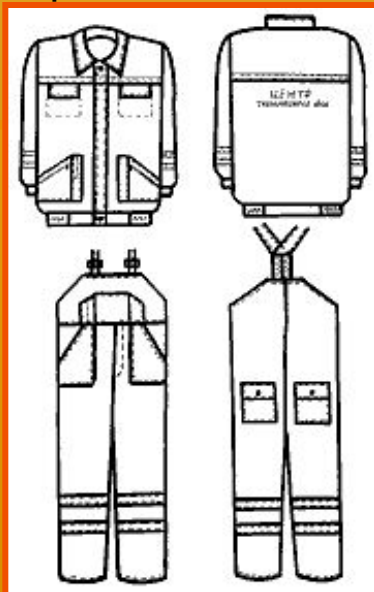
(куртка, полукомбинезон)

Куртка

Прямого силуэта, застежка однобортная на молнию. Пластрон с супатной застежкой, первая петля сквозная. По спинке и полочкам – кокетки. По кокеткам настроена световозвращающая лента. Нагрудные карманы внутренние с клапаном. Боковые карманы накладные с застежкой на молнию. Низ куртки обработан притачным поясом, собранным по бокам эластичной тесьмой. Рукав втачной на манжете. По низу рукава в два ряда настроена световозвращающая лента.

Полукомбинезон

С отрезной грудкой и цельнокроенной спинкой. Без застежки, свободный по линии талии. Нагрудный накладной карман разделен отделочными строчками на четыре кармана. На задних половинках брюк накладные карманы с клапаном, застегивающимся на пуговицу. Лямки соединяются со спинкой эластичной тесьмой. Застежка лямок на карабины. По низу брюк в два ряда настроена световозвращающая лента.



Цена : 1000 р.
В зависимости
от
используемого
материала



(куртка, полукOMBинезон)

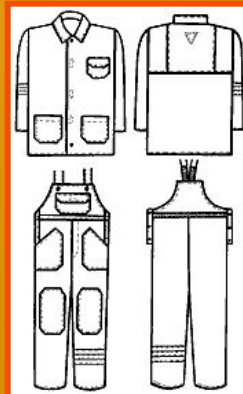
Куртка

Прямого силуэта, застежка однобортная, глухая. Первая и последняя петли сквозные, между ними куртка застегивается на липкую ленту. По спинке – кокетка с двумя вертикальными складками. Два боковых и нагрудный карманы накладные, по низу усеченные. Нагрудный карман с клапаном, застегивающимся на липкую ленту. Рукав втачной, на одном рукаве световозвращающая лента, настроена на полоску сигнального цвета. Низ куртки обработан швом вподгибку. На спинке настроен треугольник из световозвращающей ленты.

ПолукOMBинезон

С отрезными грудкой и спинкой. Нагрудный карман с клапаном. Карман и клапан усечены по нижним краям. Клапан выполнен из ткани сигнального цвета. Боковые карманы накладные, усечены по верхнему и нижнему срезам, косые входы обработаны швом вподгибку. Наколенники усечены со всех сторон. Все карманы куртки и полукOMBинезона, а также наколенники настроены двойной строчкой. Застежка полукOMBинезона с двух сторон по боковым швам. На одной из штанин на полоску сигнального цвета настроена световозвращающая лента. Спинка по линии талии собрана эластичной тесьмой. Лямки соединены со спинкой эластичной тесьмой, застегиваются на пуговицы.

Цена : 1000 р.
В зависимости
от используемого
материала



(куртка на подкладке и полукомбинезон)

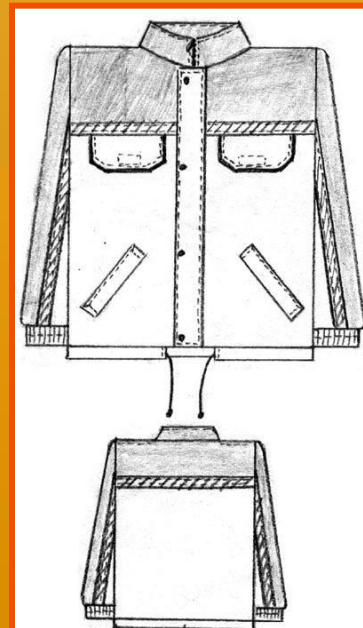
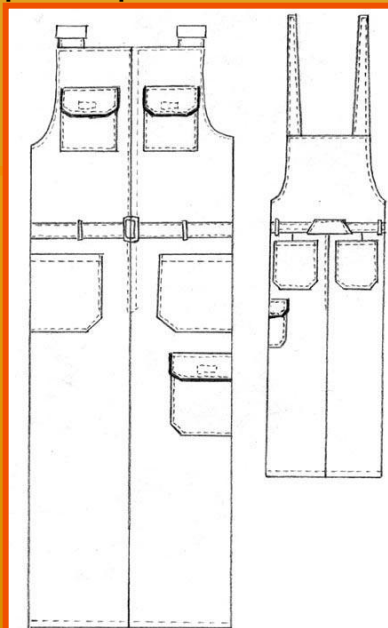
Куртка

На полочках 2 прорезных кармана «листочка» и 2 нагрудных кармана в швах притачивания кокеток. Нагрудные карманы с клапанами, застегивающимися на «липучку». Все клапаны с отделочным кантом на лицевую сторону (цвет отделки 2). Куртка с глухой застежкой на молнию, закрытой планкой на 4 кнопки. На спинке и полочках кокетки (цвет отделки 1) с отделочными полосами (цвет отделки 2). Воротник стойка с острыми концами. Рукава втачные с отделочными полосами. Низ рукавов обработан притачными манжетами на резинке. По низу куртки – притачная кулиса со шнуром.

Полукомбинезон

На лифе 2 нагрудных кармана с клапанами на «липучке», на передних и задних половинках брюк по 2 накладных кармана. На левом бедре накладной карман с клапаном на липучке. Наплечные лямки застегиваются на карабин. По линии талии 1 широкая и 4 обычных шлевки, через которые продет пояс с пряжкой.

Цена : 1000 р.
В зависимости
от используемого
материала



Костюм рабочий Р-02

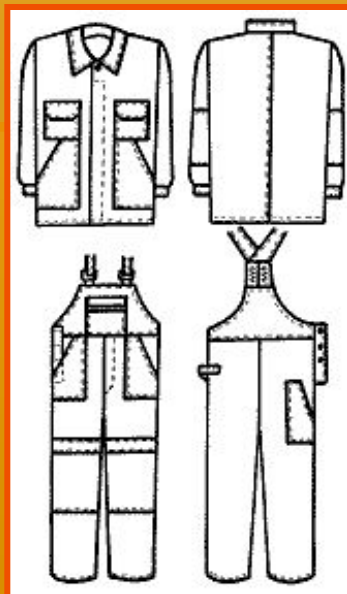
(куртка, полукOMBинезон)

Куртка

Прямого силуэта, застежка однобортная, глухая супатная. Верхняя петля сквозная. Боковые карманы накладные, косой вход в карман обработан швом вподгибку. Нагрудные накладные карманы с клапанами. Нижние края клапанов усечены. По спинке средний шов отсрочен отделочной строчкой. Рукав втачной на манжете, с налокотником.

Полукомбинезон

С отрезными грудкой и спинкой. Боковые карманы накладные, косой вход в карман обработан швом вподгибку. Гульфик застегивается на пуговицы, нагрудный карман на молнии. Накладные карманы передних половинок брюк в области колена выполняют роль наколенников. Застежка полукомбинезона боковая на три пуговицы. На поясе с левой стороны навесная петля для инструментов. На правой задней половинке брюк маленький накладной карман для инструментов. Лямки застегиваются на полукольца, на спинке – эластичная тесьма.



Цена : 1000 р.
В зависимости
от используемого
материала



Костюм «Дорожник» Р-19

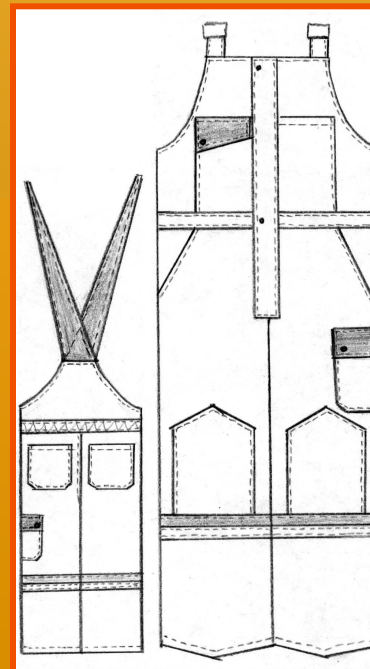
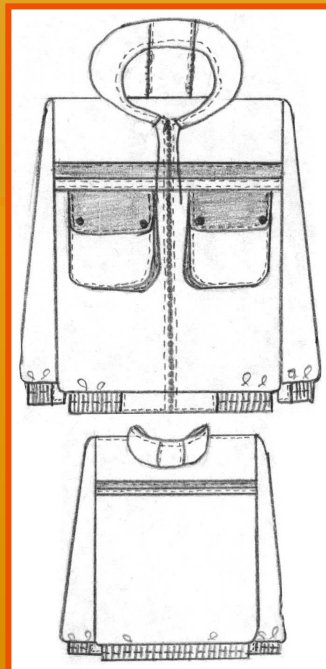
(куртка и полукомбинезон)

Куртка

На полочках – 2 накладных кармана «портфель» с клапанами. Застежка однобортная, глухая, на молнии. Кокетка на полочках. Рукав втачной с притачной манжетой частично без резинки. Капюшон втачной со шнуром. По спинке и полочкам настроены отделочные полосы и световозвращающая лента.

Брюки

Два нагрудных накладных кармана, один – с клапаном на кнопке. На брюках спереди – два прорезных кармана, сзади – два накладных. На левом бедре – накладной карман с клапаном на 2 кнопках. На коленях настроены наколенники. В области голени отделочные полосы и световозвращающая лента. По линии талии кулиса с резинкой на спинке. Застежка молния закрывается настроенной планкой на 2 кнопки. Наплечные лямки застегиваются на карабин.



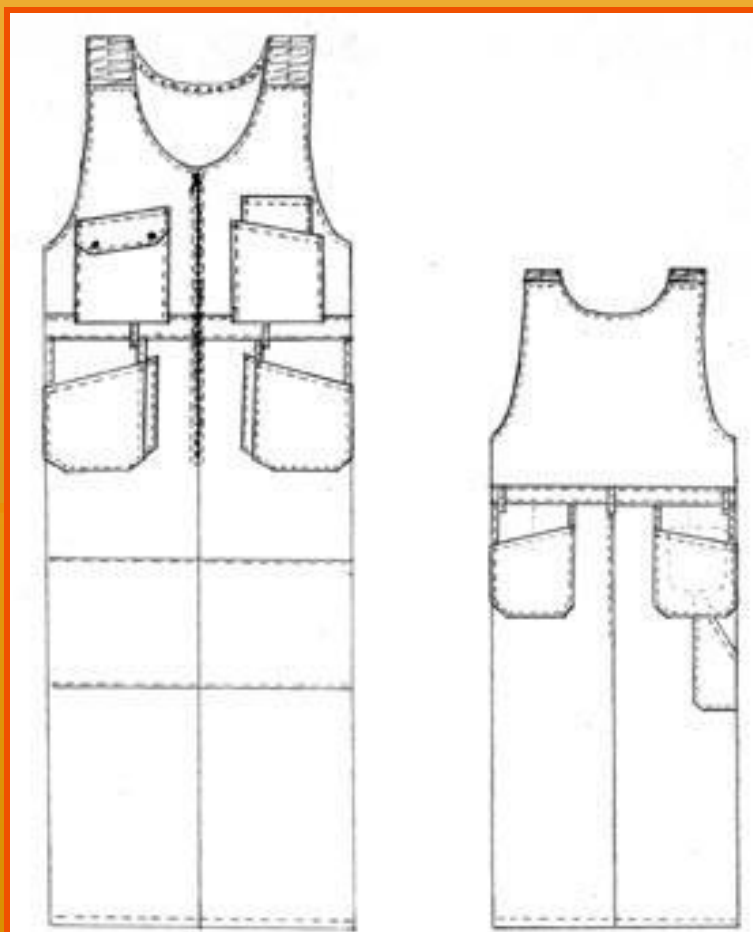
Цена :1100 р.
В зависимости
от
используемого
материала



Полукомбинезон «Универсал» Р-25

Полукомбинезон

На правой полочке лифа накладной карман с отлетным низом и клапаном, застегивающимся на 2 кнопки. На левой полочке 2 накладных кармана, один из которых с отлетным низом. По линии талии 4 навесных кармана. На брюках 4 накладных кармана – 2 на задних половинках и 2 на передних. В области колен – настрочные наколенники. Наплечные лямки с эластичной тесьмой. Застежка – молния. По линии талии кулиса, шлевки под ремень.



Цена : 500-850
В зависимости
от используемого
материала



Костюм «Электрик» Р-27
(куртка и полукombineзон)

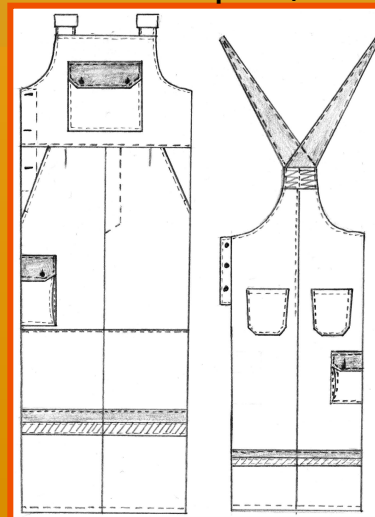
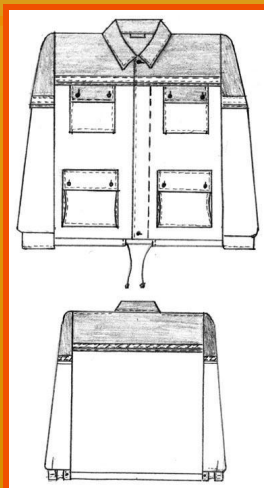
Куртка

Застежка глухая потайная на 5 петель и пуговиц. На полочках 2 боковых накладных кармана с боковыми складками и 2 нагрудных кармана с отлетным низом. Клапана карманов застегиваются на 2 петли и пуговицы. На полочках и спинке – кокетки со светоотражающей полосой. Воротник с острыми концами. Рукава втачные с манжетой на пуговице. Верхняя часть рукава из отделочной ткани, по краю которой настрочена светоотражающая лента. По низу куртки – кулиса со шнуром. На левой полочке внутренний навесной карман.

Полукombineзон

На передних половинках брюк 2 боковых кармана с отрезным бочком, 2 накладных кармана на задних половинках. На правом бедре накладной карман с боковыми складками с клапаном на 2 пуговицы. На лифе нагрудный карман с клапаном на 2 пуговицы. Застежка гульфика на 3 петли и пуговицы. В правом боковом шве боковая застежка на 3 петли и пуговицы. Наспинная ляжка с эластичной тесьмой, наплечные ляжки застегиваются на карабины. В области колен – наколенники, в области голени – отделочные полосы и световозвращающая лента.

Цена : 1100 р.
В зависимости
от используемого
материала



Костюм утепленный «Пионер» Р-31

(куртка и полукombineзон)

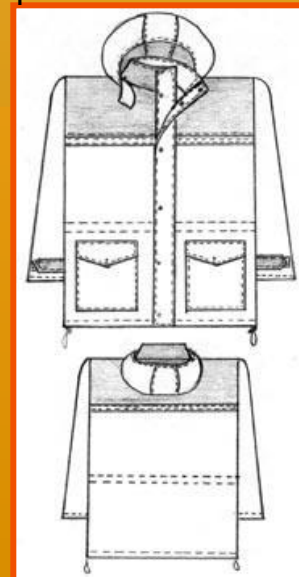
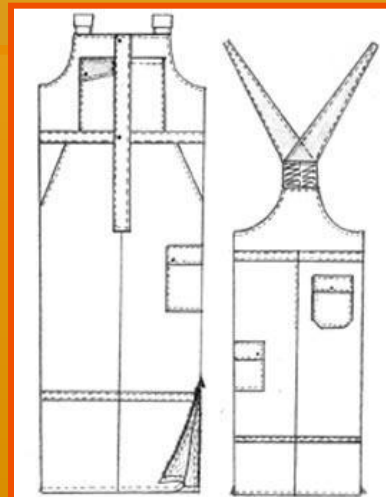
Куртка

Куртка прямого силуэта на синтепоне в 1 слой. В нижней части полочек 2 накладных кармана с клапаном на кнопке. Застежка молния закрывается двумя настрочными планками. Верхняя планка застегивается на 6 кнопок. На полочках и спинке кокетка, под которой настрачивается световозвращающая лента. По линии талии кулиса со шнуром для фиксации ширины изделия. Рукава втачные, на запястье – паты, застегивающиеся на контактную ленту. Воротник – высокая стойка. К горловине на 3 петли и пуговицы пристегивается съемный капюшон.

Полукombineзон

Застежка молния, закрывается планкой на 2 кнопки. На лифе 2 накладных кармана, один – с клапаном на кнопке. На брюках 2 кармана с косым входом, накладной карман с клапаном на кнопке на задней половине, накладной карман с клапаном на 2 кнопках на левом бедре. По линии талии кулиса. Наспинная лямка с эластичной тесьмой, наплечные лямки застегиваются на карабин. В области голени световозвращающая лента. В боковых швах низа брюк – молния.

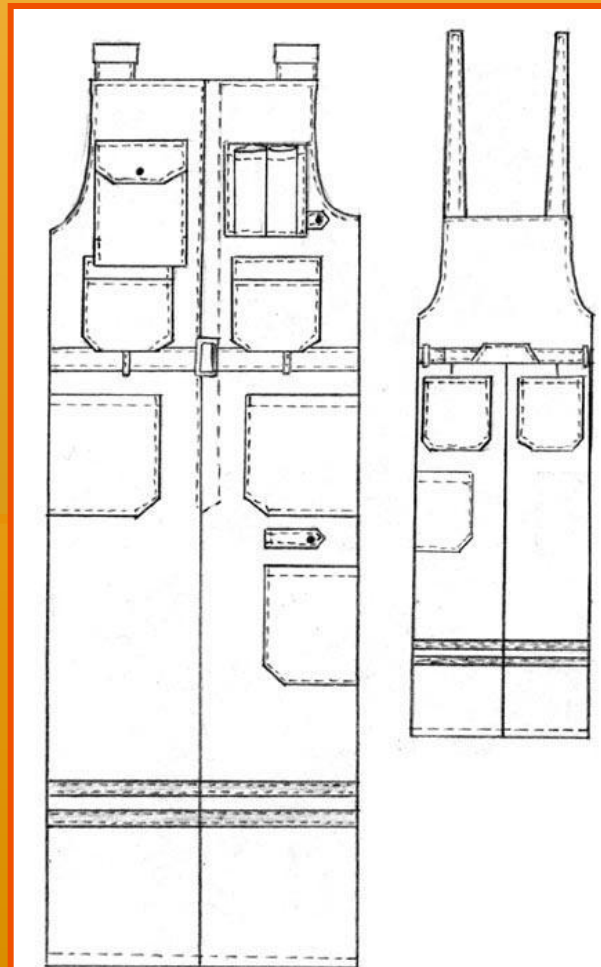
Цена : 1500 р.
В зависимости
от используемого
материала



Полукомбинезон «Монтажник» Р-21

Полукомбинезон

На брюках 2 накладных кармана на задних половинках, накладной карман на левом бедре. На лифе 2 навесных кармана, один накладной карман с клапаном с навесным низом, один накладной с бантовыми складками. Наплечные лямки застегиваются на карабины. По линии талии одна широкая и 4 обычные шлевки для навесного пояса с пряжкой. На левой полочке лифа и левой половинке брюк по одной пате на кнопке.



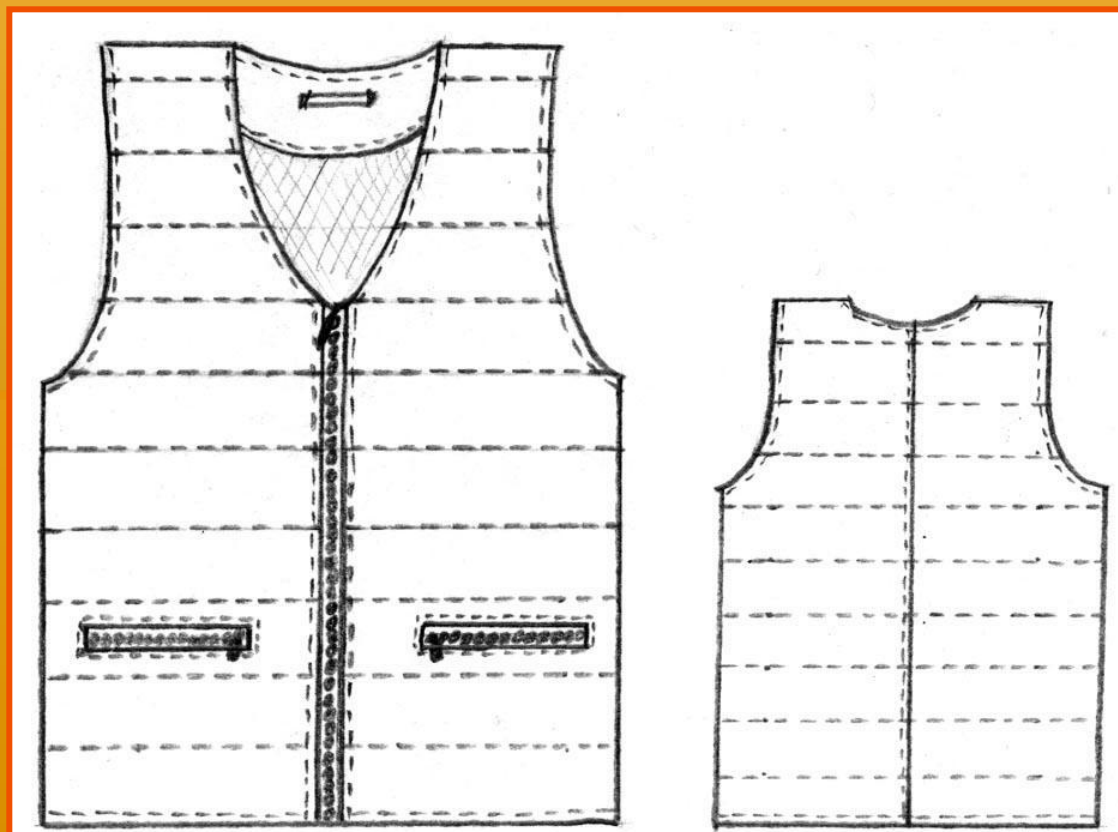
Цена : 600-900
В зависимости
от используемого
материала



Жилет утепленный Р-34

Жилет

Жилет утепленный на 1 слое синтепона, с V-образным вырезом. Застежка – молния. На спинке и полочках выполнена стежка поперечными строчками в 2 сложения нитей контрастного цвета. На полочках 2 боковых прорезных кармана с застежкой молния. Из обтачки выпущен кант на лицевую сторону.



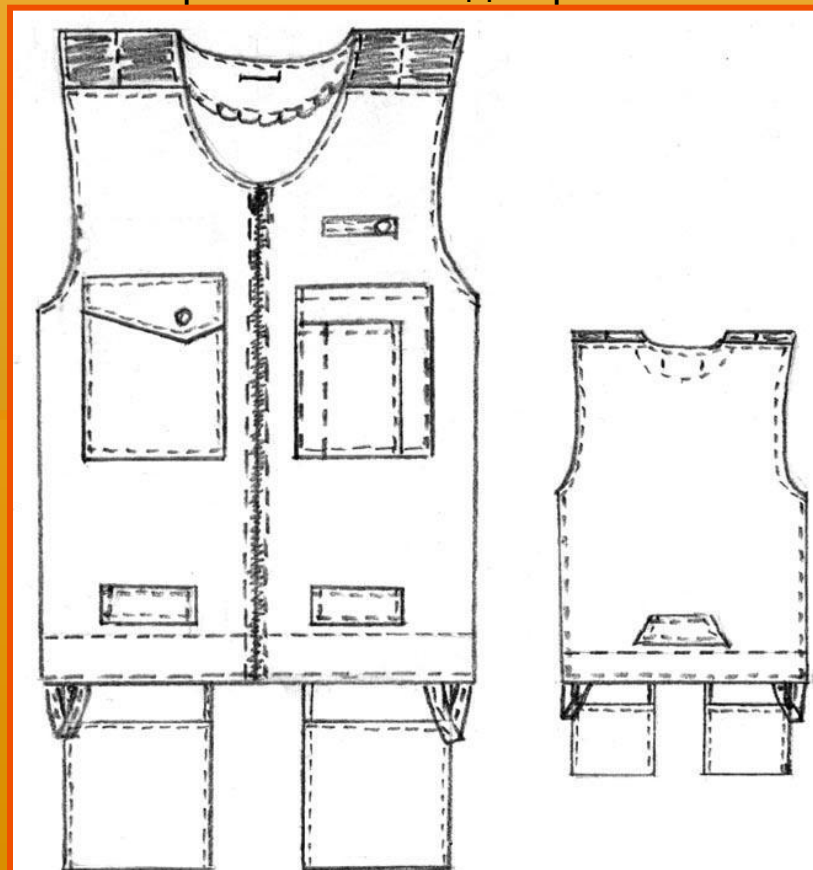
Цена : 450 р.
В зависимости
от используемого
материала



Жилет монтажника Р-24

Жилет

На левой полочке 2 накладных нагрудных кармана: малый карман настроен 1 продольной строчкой на большой. На правой полочке 1 нагрудный накладной карман с клапаном на кнопке. На цельнокроеный пояс настроены 4 навесных кармана: 2 на полочке, 2 на спинке. На левой полочке над нагрудными карманами настроена шлевка-держатель с 1 кнопкой. В области боковых швов внизу жилета 2 шлевки-держатели. Застежка жилета на «молнию». Наплечные лямки с эластичной тесьмой. По линии талии на полочках и спинке настроены 3 широкие шлевки для ремня.



Цена : 500
В зависимости
от
используемого
материала



БОТИНКИ РАБОЧИЕ

Прочные и удобные, легкие и недорогие ботинки на шнурках, с вкладной стелькой, универсального назначения. Изготавливаются в вариантах с мягким кантом и применением различных типов подкладки.

юфть / кирза, мягкий кант	350 руб.
юфть / кирза, на искусственном меху	450 руб.
юфть, на искусственном меху	520 руб.



БОТИНКИ «ОМОН»

Ботинки с высокими берцами типа «ОМОН». Изготавливаются из натуральной кожи. Имеют глухой клапан; мягкий кант, дублированный поролоном.



подкладка (диагональ)	480 руб.
на искусственном меху	580 руб.
на натуральном меху	1100 руб.



ПОЛУБОТИНКИ КОЖАНЫЕ

Для работы в офисных и закрытых производственных помещениях. Подошва формованная. Возможно применение микропористой резины.

Классическая модель, подкладка
(диагональ)

350руб.



Полуботинки «Универсал» с глухим клапаном и шнуровкой на полу крючках, имеют увеличенный мягкий кант, дублированный поролоном.

Глухой клапан, подкладка
(диагональ)

390 руб.



ПОЛУСАПОГИ

Полусапоги рабочие с регулируемым голенищем.



юфть / кирза, стандартная модель
вкладной чулок (искусственный мех)
юфть ,натуральный мех

450 руб.
95 руб.
1300
руб.



Будем рады сотрудничеству с Вами!

- **Оптовый склад: СПб, пр. Стачек, 45,к.2, склад №81**
Тел: (812) 703-59-58, 703-59-59, 703-59-60,
Людмила Потанина.
e-mail: 3sklad@unitex.spb.ru
сайт: <http://www.unitex.spb.ru>

- **Производство: 198510, СПб, Петродворец, ул. Зверинская, 11**
ИНН/КПП 7825102704/784101001
Р/сч.40703810322000001841
В Петродворцовом отделении Московского ф-ла
ОАО «Банк «Санкт-Петербург»
Кор/сч. 30101810900000000790
ОГРН 1027809191090

