

**Отдельно стоящий дом**  
по адресу: г. Тверь, ул. Володарского, д. 25

# Местоположение

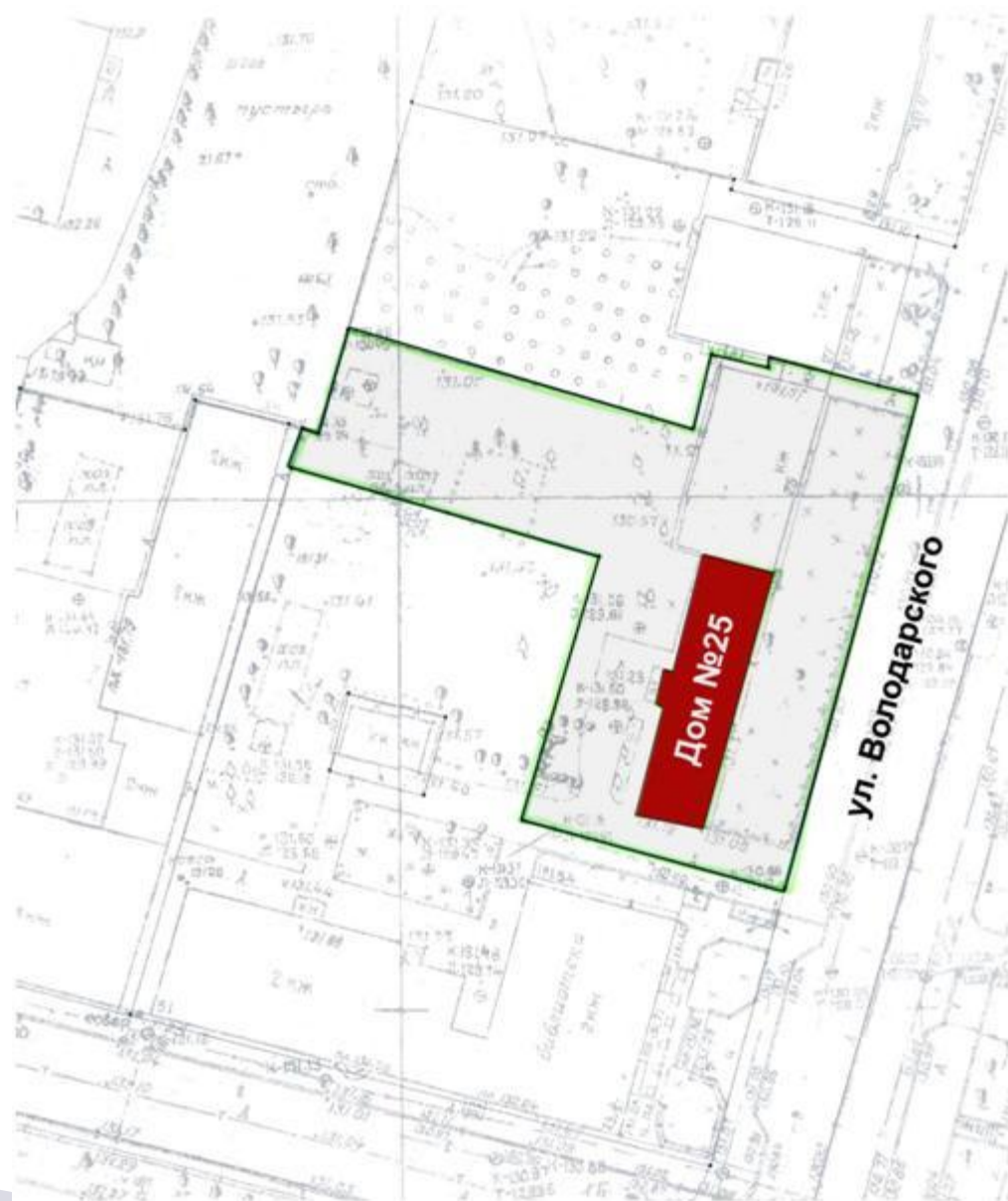


- Объект расположен по адресу: г. Тверь, ул. Володарского, д.25.
- Объект расположен в центральной, исторической части города, с хорошо развитой инфраструктурой. Недалеко от объекта находится крупный пересадочный узел, связывающий транспортные потоки Заволжского, Центрального, Пролетарского и Московского районов, расположены здания исполнительной и законодательной власти, финансовые учреждения, банки, многочисленные магазины, кафе, рестораны.
- В радиусе 300 метров от объекта находятся объекты культуры и образования, привлекающие большое количество населения (ТЮЗ, драматический театр, городская филармония, цирк, учебные корпуса государственного университета).
- С учетом вышеизложенного, расположение объекта можно оценить как имеющее высокую степень коммерческой привлекательности.

# Описание объекта

- Объект располагается на земельном участке, площадью **1 458 кв.м**, кадастровый номер 69:40:0400059:86
- Вид права: общая долевая собственность
- Объект представляет собой отдельно стоящий двухэтажный дом с чердаком и подвалом.
- **Площадь 1-ого этажа = 115,7 кв.м, из которых:**
  - площадь нежилого помещения = 106,6 кв.м
  - площадь лестничной клетки = 9,1 кв.м.
- **Площадь 2-ого этажа = 117,8 кв.м., из которых:**
  - площадь нежилого помещения = 104,6 кв.м
  - площадь лестничной клетки = 13,2 кв.м
- **Площадь подвала = 24 кв.м**
- **Площадь чердака = 115 кв.м**

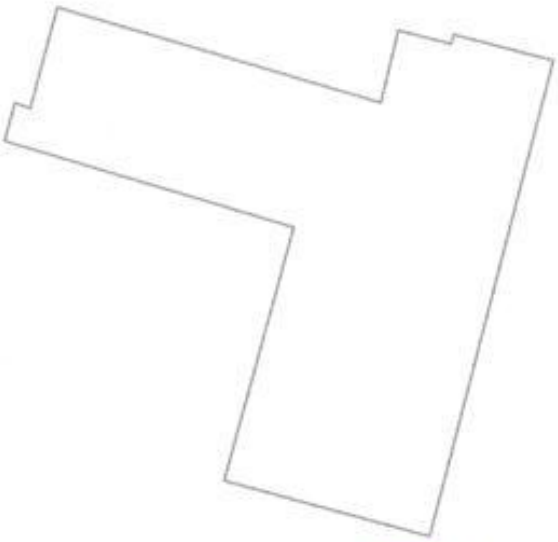
# Размещение объекта на земельном участке



# Кадастровый паспорт земельного участка

КАДАСТРОВЫЙ ПАСПОРТ ЗЕМЕЛЬНОГО УЧАСТКА (выписка из государственного кадастра недвижимости)  
17.08.2011 № 02-69/11-2-69880

В.2

|  |   |   |          |   |                 |
|--|---|---|----------|---|-----------------|
| 1  | Кадастровый номер 69:40:0400059:06      | 2 | Лист № 2 | 3 | Всего листов: 2 |
| 4  | План (чиртеж, схема) земельного участка |   |          |   |                 |
|  |   |   |          |   |                 |
| 5  | Масштаб 1:500                           |   |          |   |                 |

Инженер I категории  
(кадастровые должности)

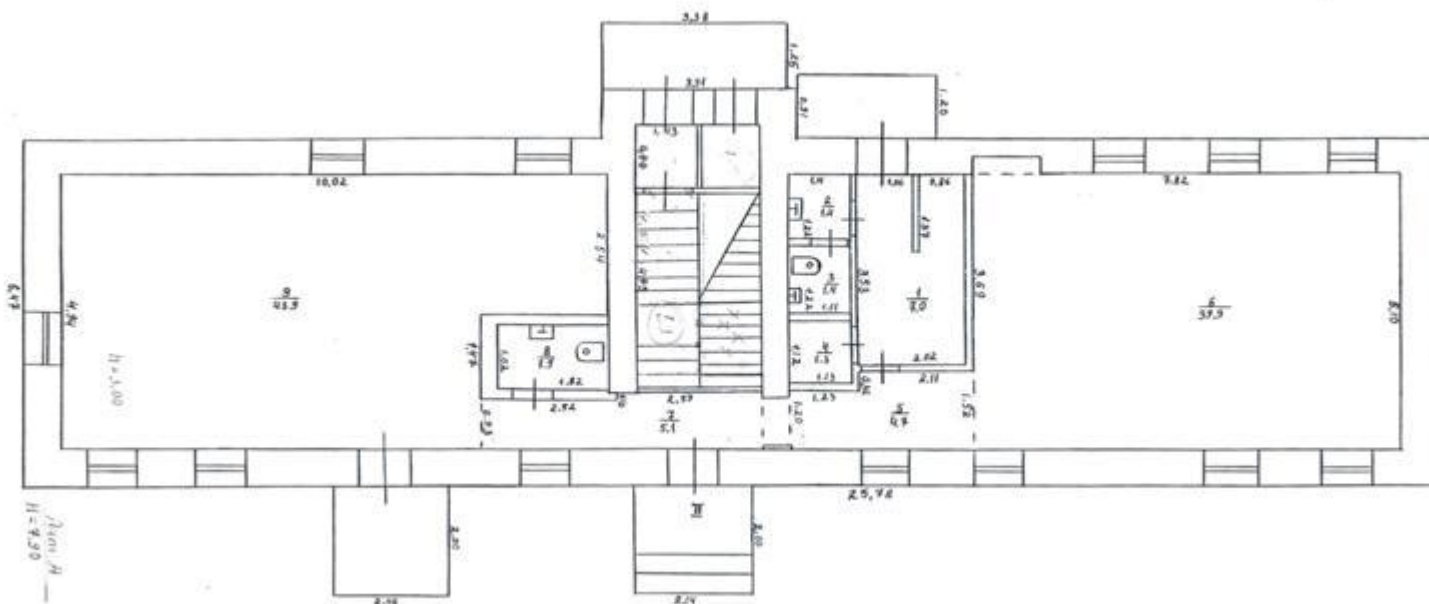


Г.В. Билова  
(инициалы, фамилия)

# План нежилого помещения на 1-ом этаже

**Общая площадь 1-ого этажа = 115,7 кв.м, из которых:**

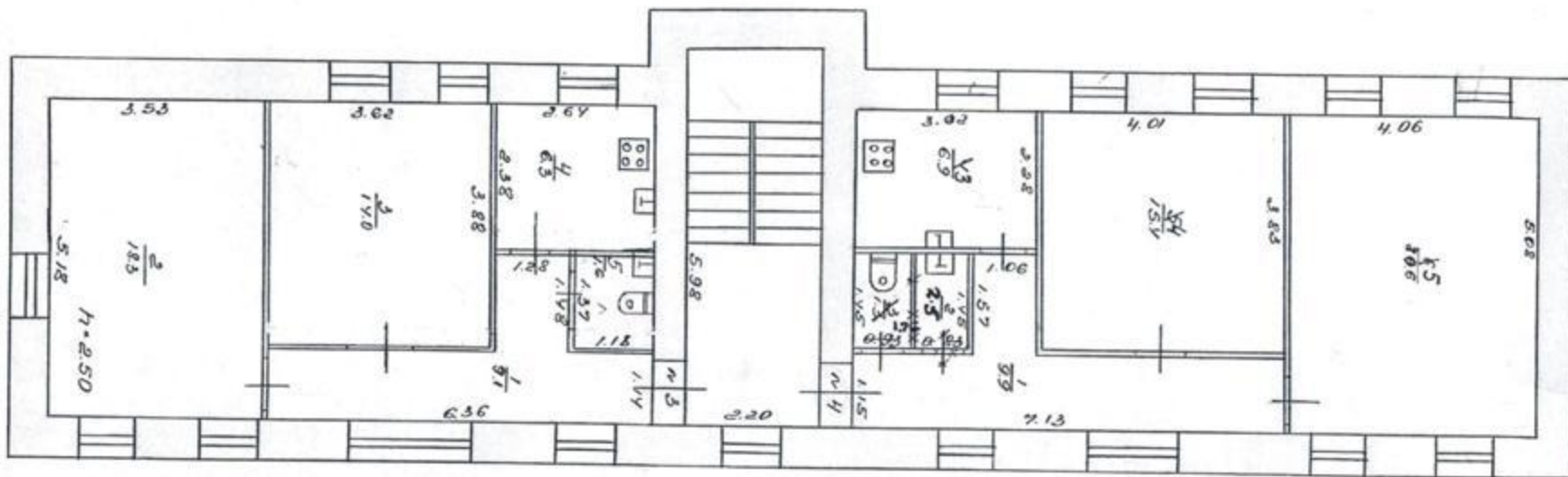
- площадь нежилого помещения = 106,6 кв.м
- площадь лестничного пролёта = 9,1 кв.м



## План нежилого помещения на 2-ом этаже

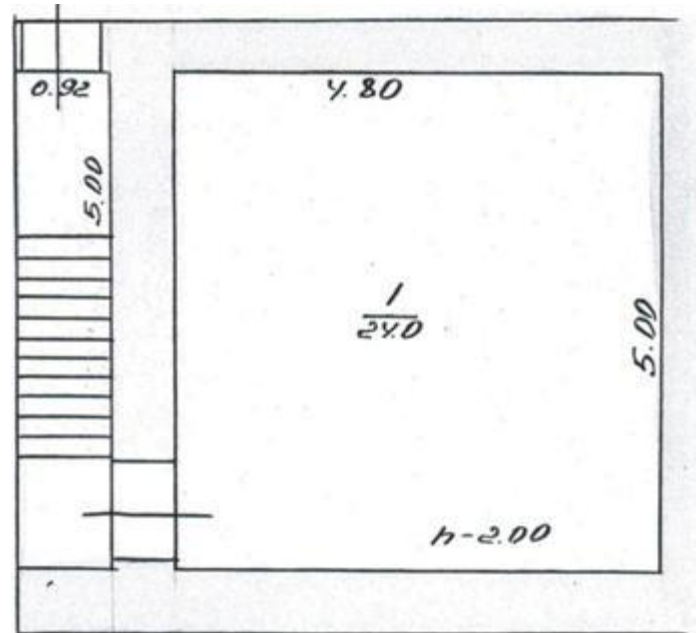
**ОБЩАЯ ПЛОЩАДЬ 1-ОГО ЭТАЖА = 117,8 кв.м, ИЗ КОТОРЫХ:**

- ПЛОЩАДЬ НЕЖИЛОГО ПОМЕЩЕНИЯ = 104,6 кв.м
- ПЛОЩАДЬ ЛЕСТНИЧНОГО ПРОЛЁТА = 13,2 кв.м



# План подвала

Площадь подвал = 24 кв.м





## Фасад здания



# Фасад здания





# Помещение 1-ого этажа \_1 зал



# Помещение 1 -ого этажа\_ 2 зал





# Возможность реконструкции объекта

