



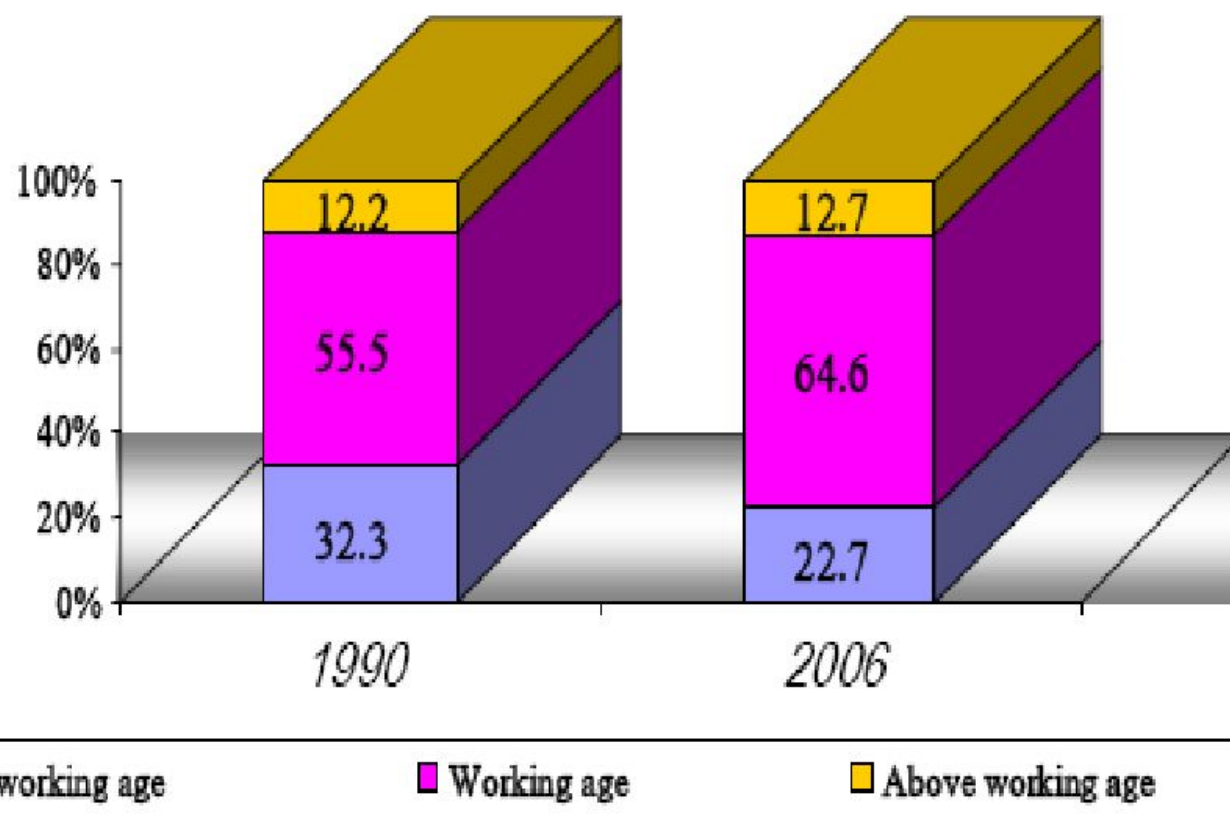
Armenia

Հայաստանի Հանրապետություն
Հանրապետություն Հայաստան

E-mail: gyulhov@rambler.ru



Figure 1.1: Armenia: Age composition of the population 1990 and 2006

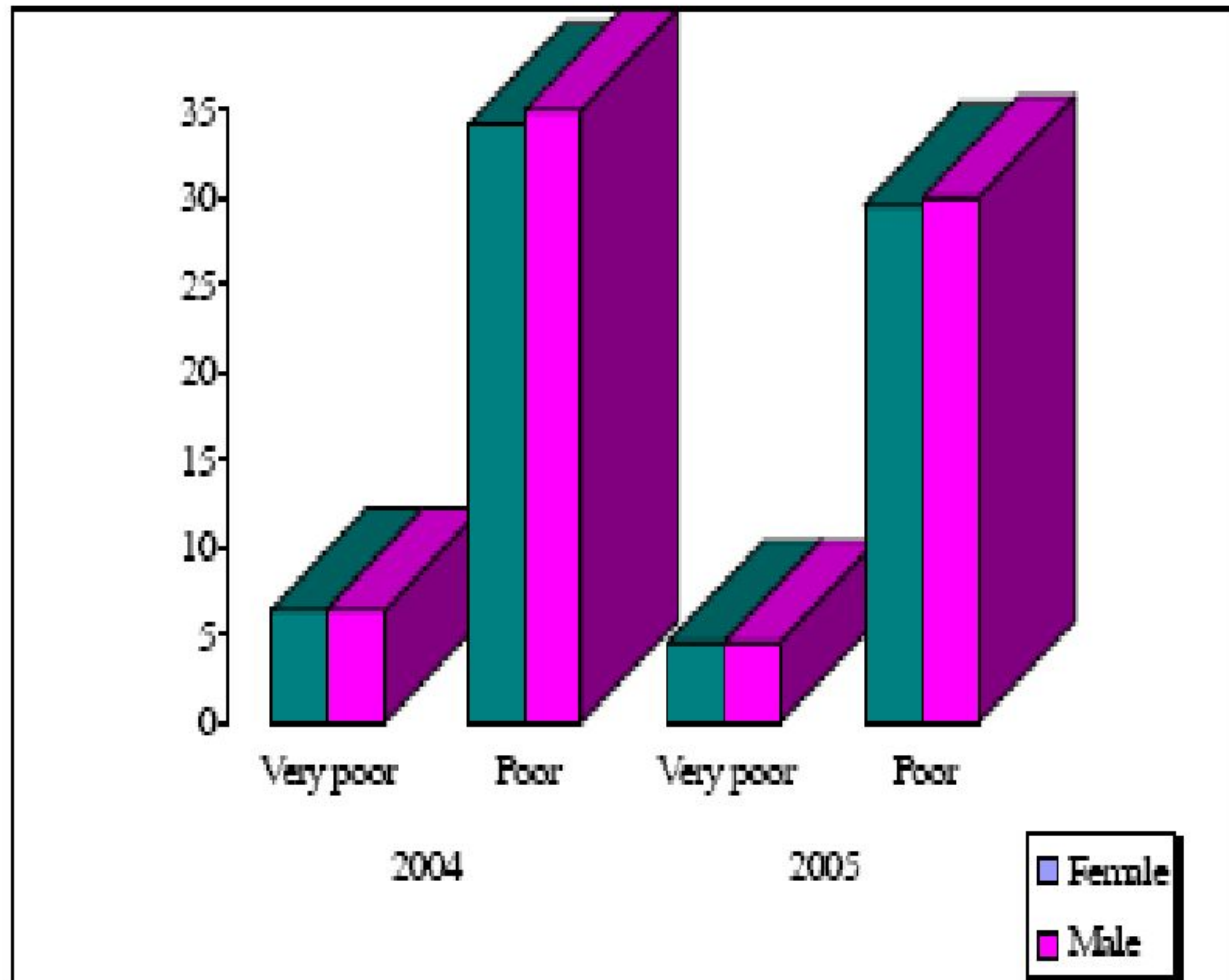


Source: NSS RA.

Note: Data on population are as of January 1. Working age population defined as population 16+ till retirement age. The retirement age has been increasing gradually and for 2004 it was 63 years for men and 60 years for women



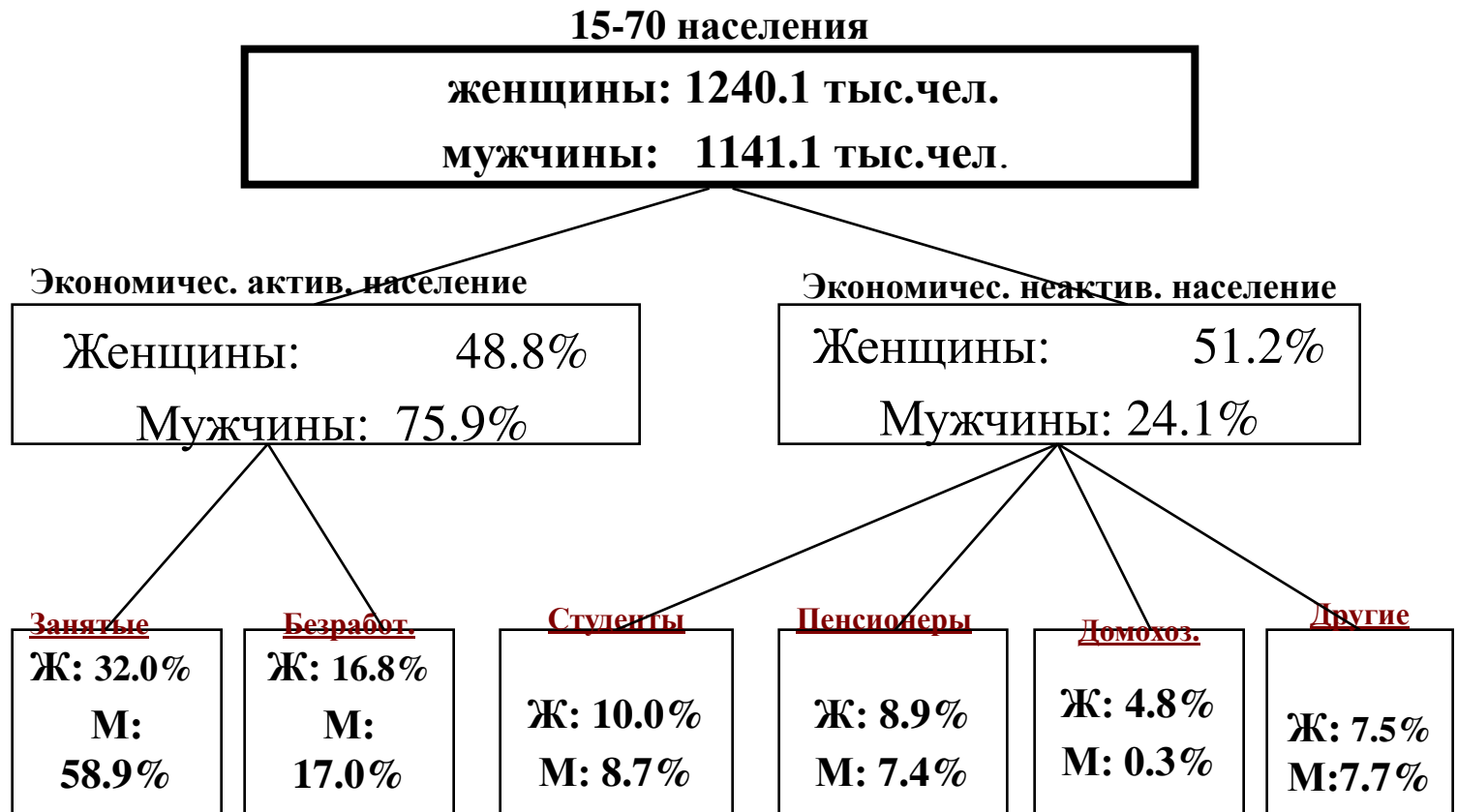
Figure 3.4. Armenia: Poverty Incidence by gender in 2004 and 2005



Source: ILCS 2004 and 2005



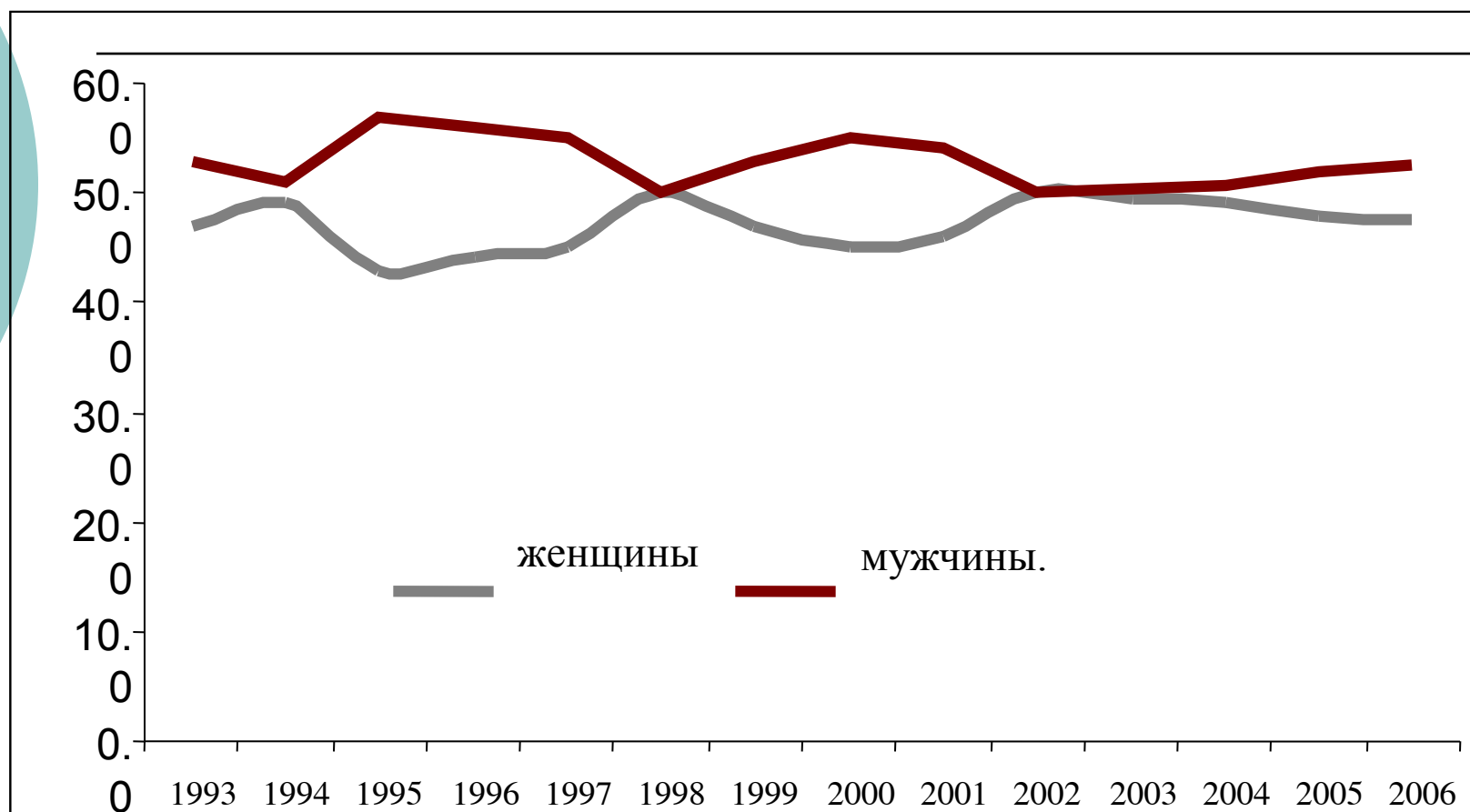
Общая экономически активного населения в возрасте 15-70 лет по статусу-2006г.





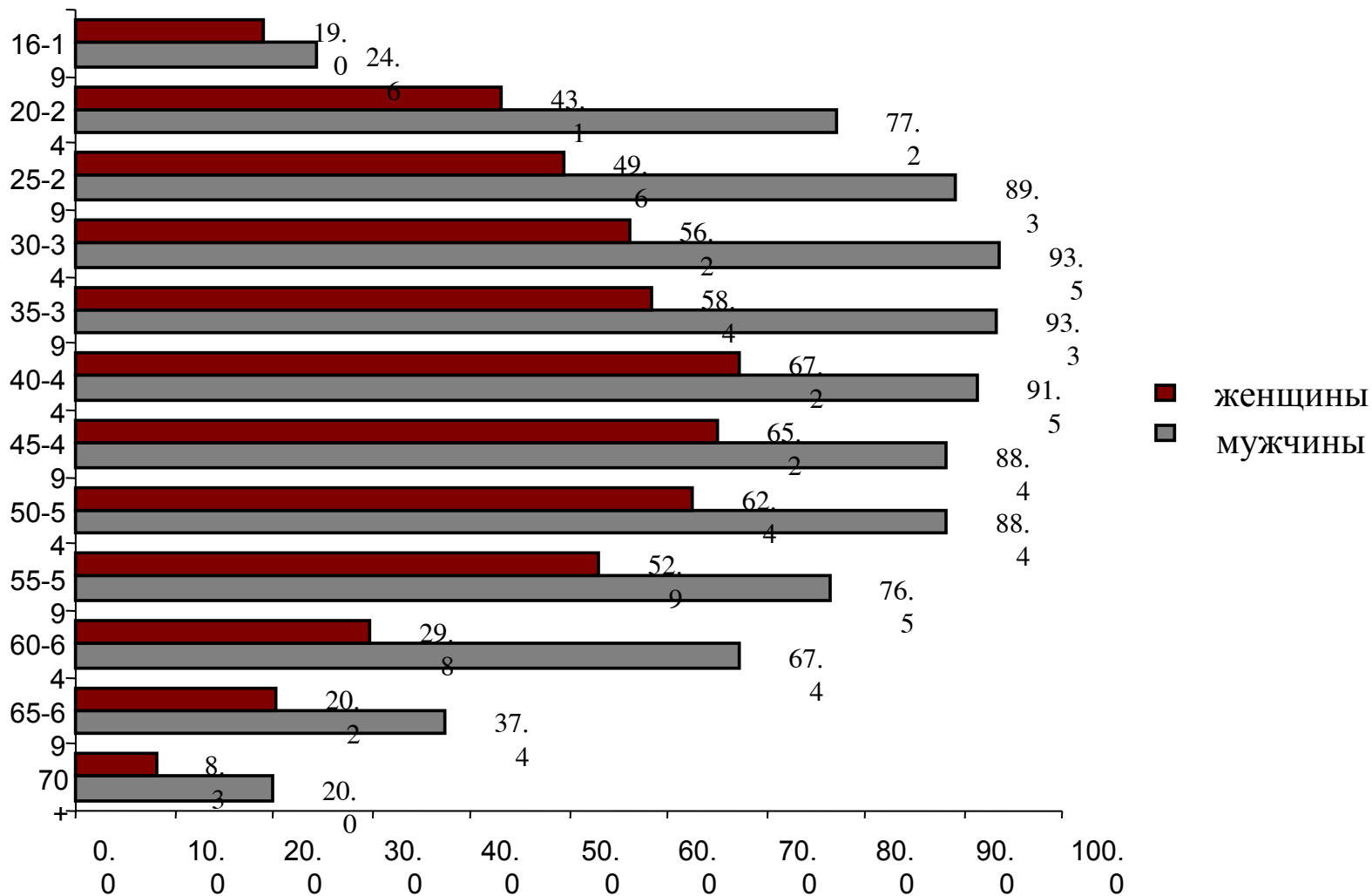
ость.

Распределение экономического активного населения по полу и возрасту 1993-2006гг.



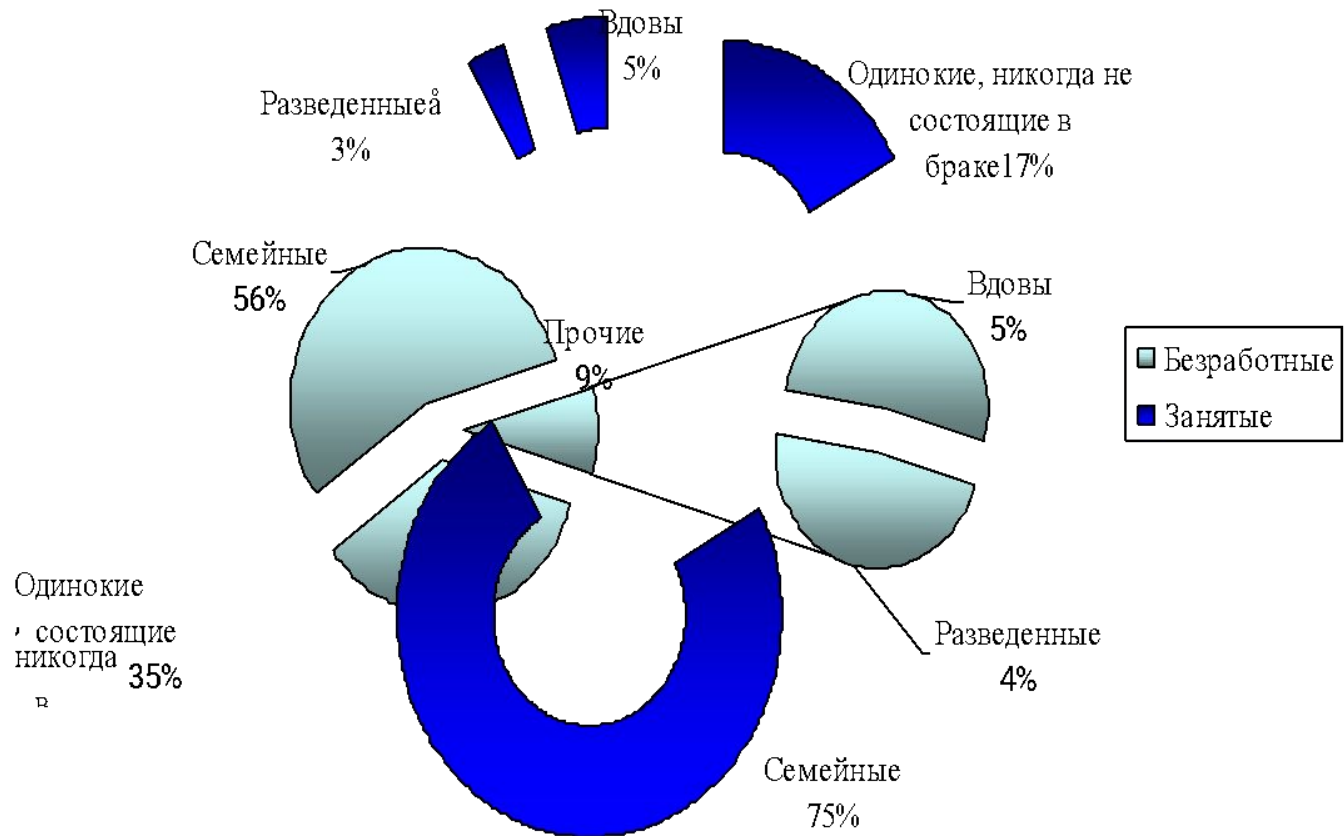


Объём экономически активного населения по полу 2006г.





Џајџоџа è ааџџааџоџа и и њаџаџо џџаџаџџ, 2006а.



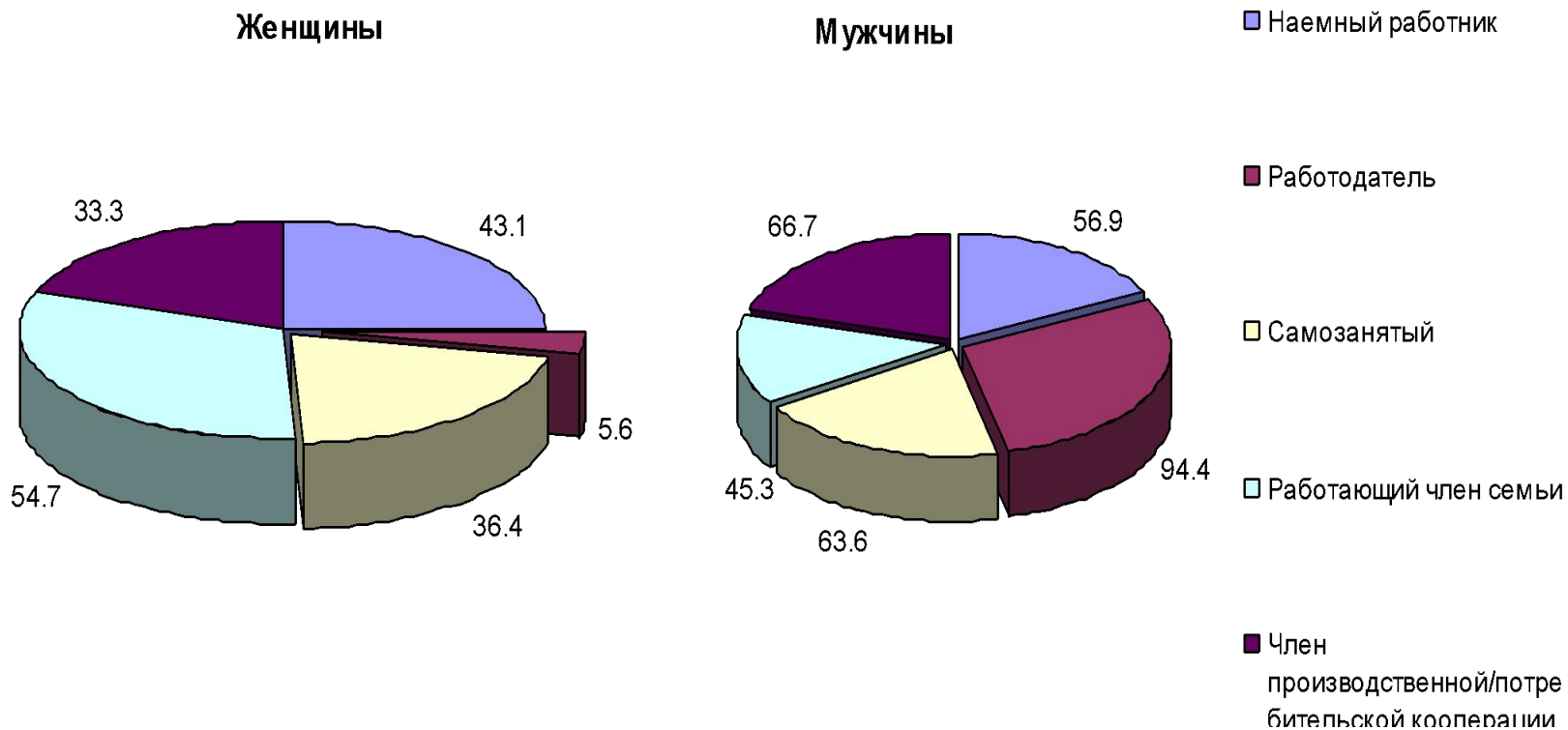


~~Íà ðùíéå òðóää Äðíáíèè ñæíí âúääèèòü íàñéíüèí òíðì ááíääðíé äèñêðèèíàöèè:—~~

- Äèñêðèèíàöèèý ìðè ìðèáíå íà ðàáíòó èèè óâíèüíáíèè ñ ðàáíòú.
- Äèñêðèèíàöèèý â ñèó÷-áíèè ñðåääèáííé ìðíòáññèè èèè áíñòèæáíèè áíèæííñòè.
- Äèñêðèèíàöèèý ñ çàðñèàðå.
- Äèñêðèèíàöèèý íà íóðè áíèæííñòííáí ìðíåèæáíèèý èèè èàðüåðú.
- Äèñêðèèíàöèèý â ìðíòáññå ñèó÷-áíèèý íáðàçíåàíèèý èèè ìðíòáññèííàèüííé ñåáíòííèèè.

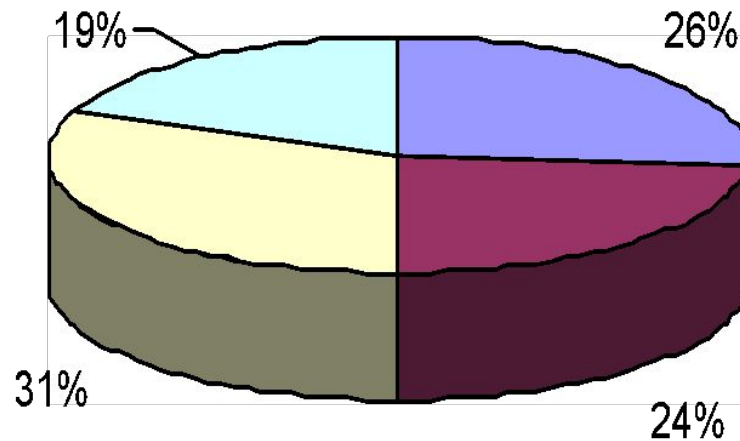


Џајүдїїңдї іәә:еі и женщин иї ñààòóñó ÷ајүдїїңдє 2006ã. (ã іđїäаїдãõ)-58.7%-м





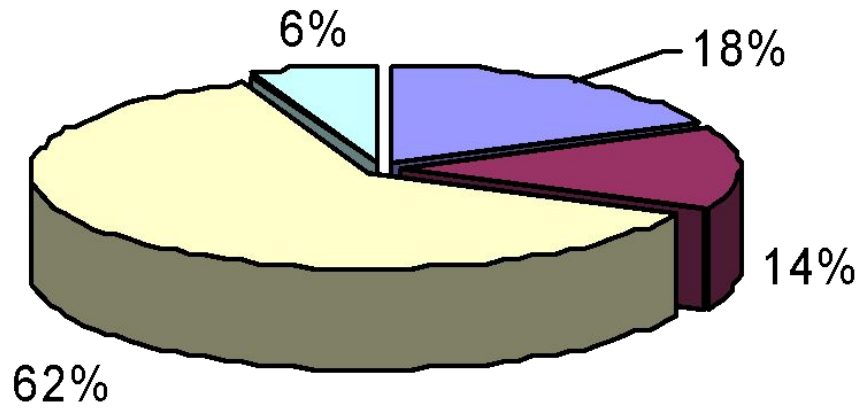
Џајудѝѝѝ женщин ѝ причинам работы по неполному рабочему дню (в процентах к общему), 2006ѝ.



- Не желаю работать полный рабочий день
- Не имею возможности работать полный рабочий день
- Не смогла найти работу продолж. полный раб. день
- Перешла на данный режим по инициативе адм./раб.



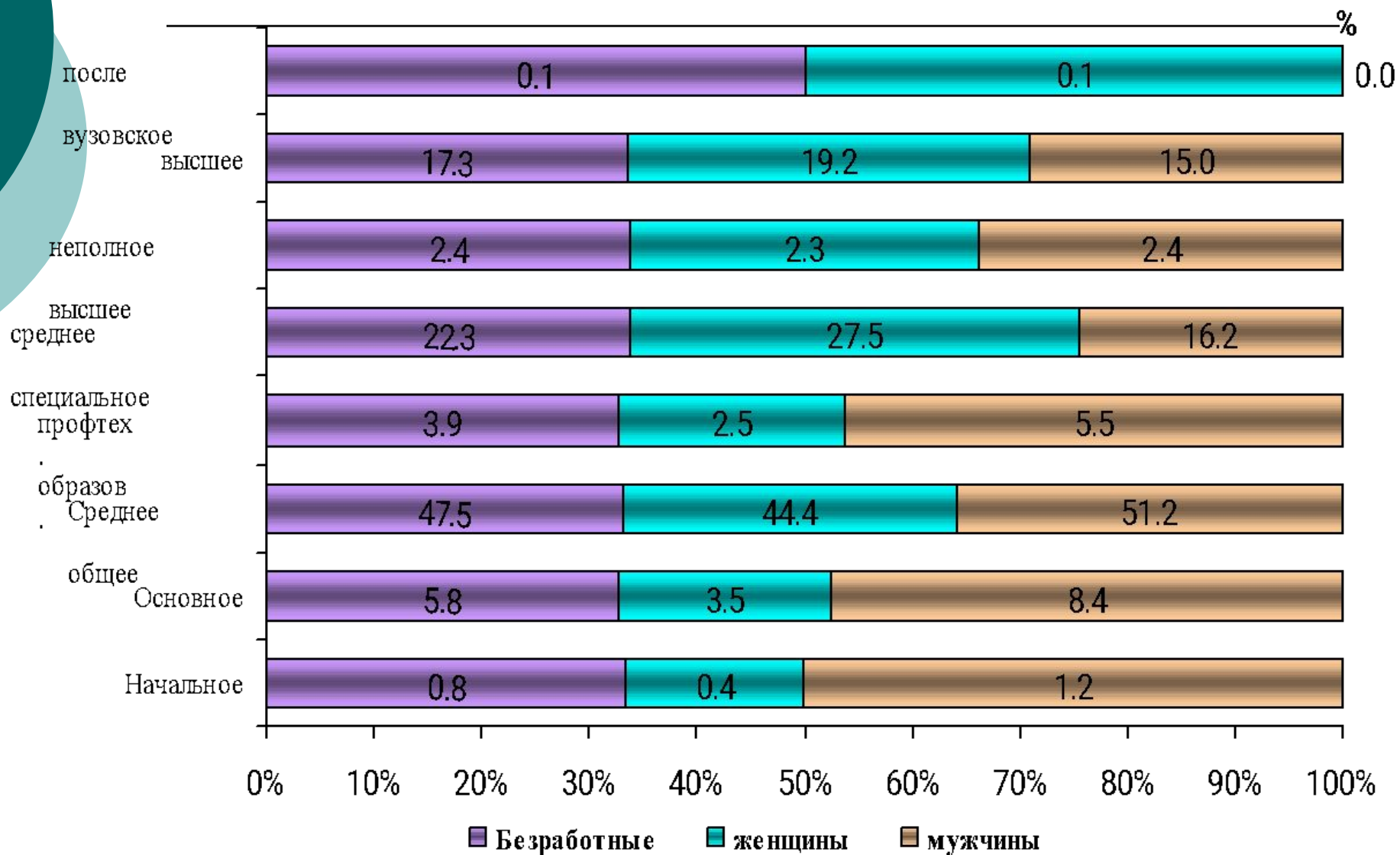
Џајүдїїдї мужчин її причинам работы по неполному рабочему дню (в процентах к общему), 2006



- Не желаю работать полный рабочий день
- Не имею возможности работать полный рабочий день
- Не смог найти работу продолжительностью полный рабочий день
- Перешел на данный режим по инициативе адм./раб.



Безработные по полу и образованию





Соотношение заработной платы женщин к зарплате мужчин (в процентах) 1998-2006гг.

Год	1998	1999	2000	2001	2002	2003	2004	2005	2006
Заработная плата на основном рабочем месте	48	55	56	49	41	42	53	56	59.2



Соотношение средней пенсии женщин к средней пенсии мужчин (по видам пенсий)

- Возрастная – **82%**
- Привилегированная - **78%**
- По инвалидности (страховая) -**91%**
- По выслуге лет – **71%**
- По потере кормильца (страховая) - **95%**
- По инвалидности (социальная) – **77%**
- По потере кормильца (социальная) -**77%**



Заключения

В Армении малый бизнес имеет “женское лицо”, а крупный и средний бизнес постепенно становятся “просто мужским хозяйством”, где процесс принятия решений осуществляется мужскими методами.



Заключения

Согласно официальной статистике, снижение экономической активности и численности занятых в последние годы явно сказывается на женщинах.

Одновременно со снижением занятости женщин наблюдается вытеснение женщин из вышеоплачиваемых отраслей и сфер.



Заключения

Женская занятость явно переходит из промышленности в сельское хозяйство.

- ✓ В государственном секторе женщины составляют большинство.
- ✓ Большинство женщин работает неполный рабочий день и соответственно меньше зарабатывают.



Заклучения

- ✓ Удельный вес работоспособных по возрасту женщин возрастает среди населения, а их экономическая активность снижается.
- ✓ Наибольшая численность безработных среди женщин наблюдается в возрасте 40-49 лет.



Благодарю за внимание

E-mail: gyulhov@rambler.ru