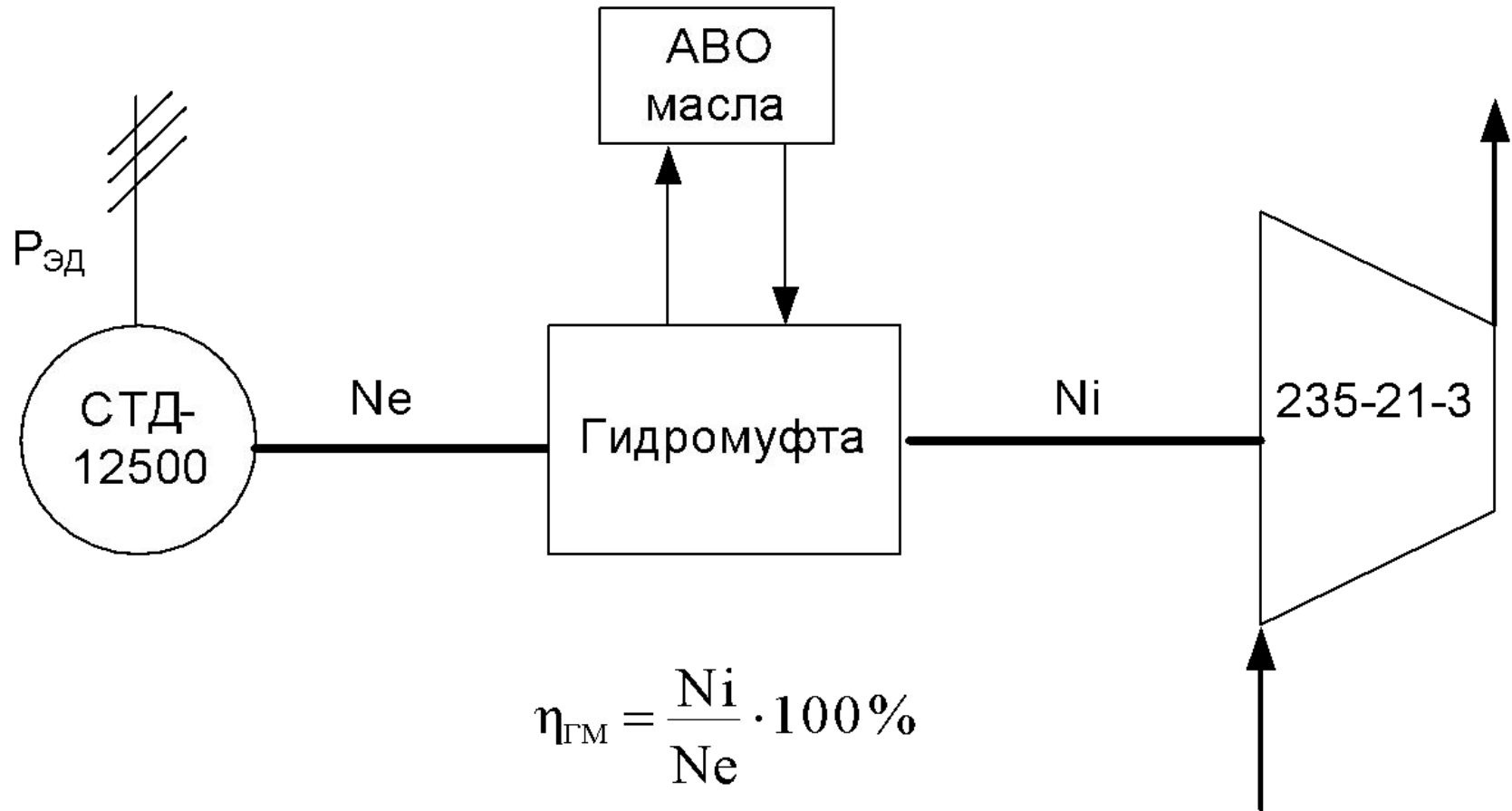
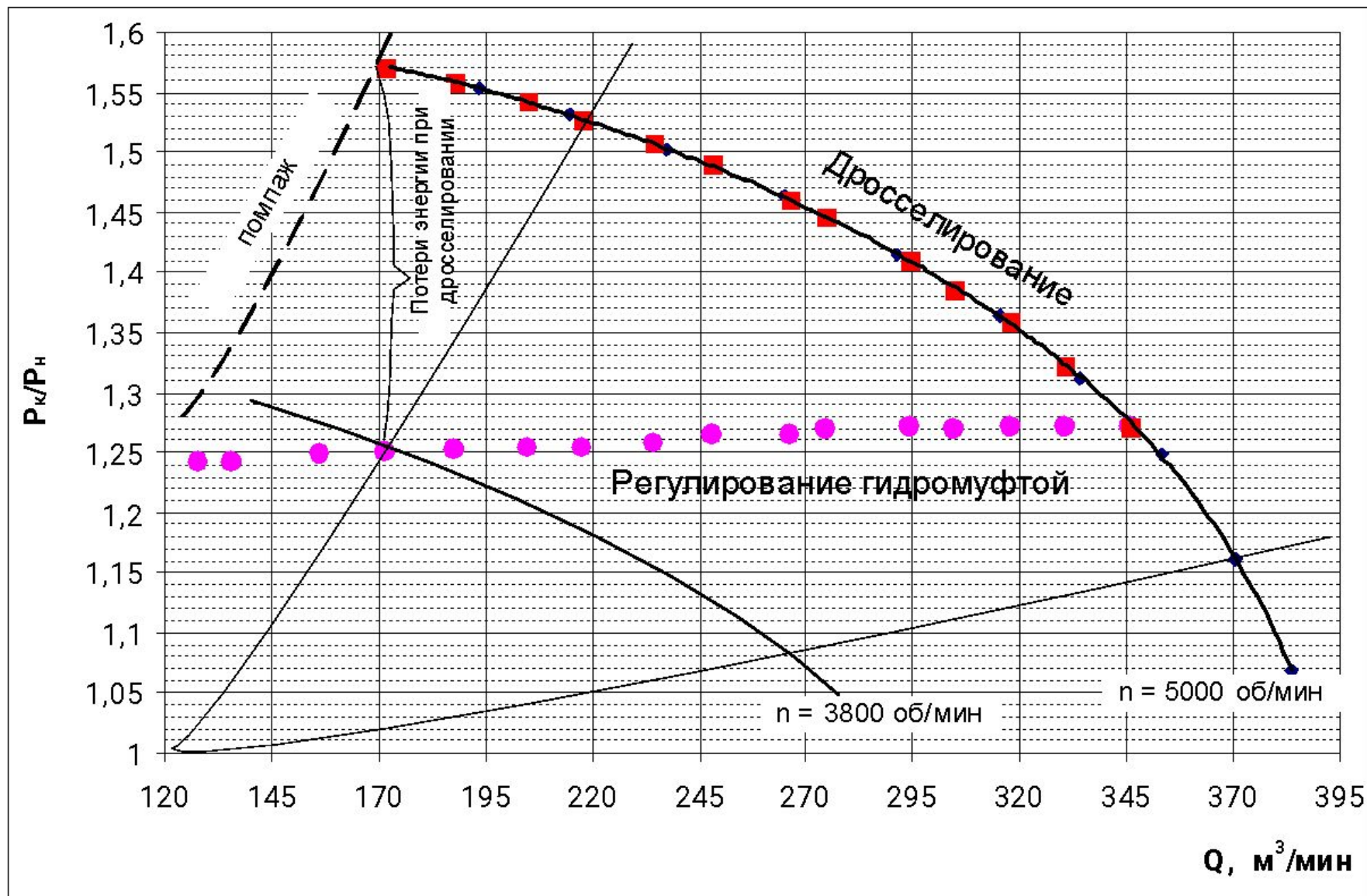
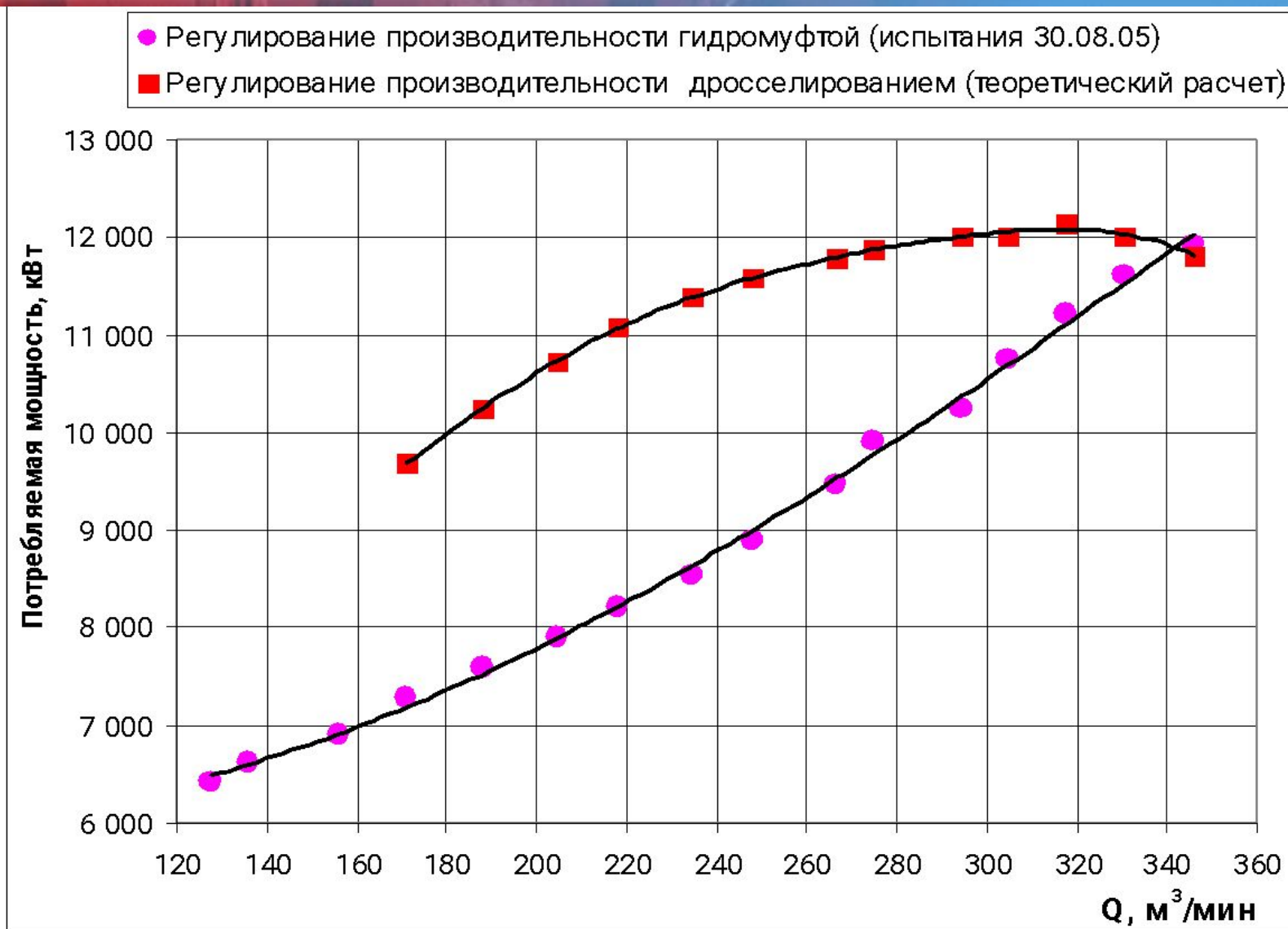
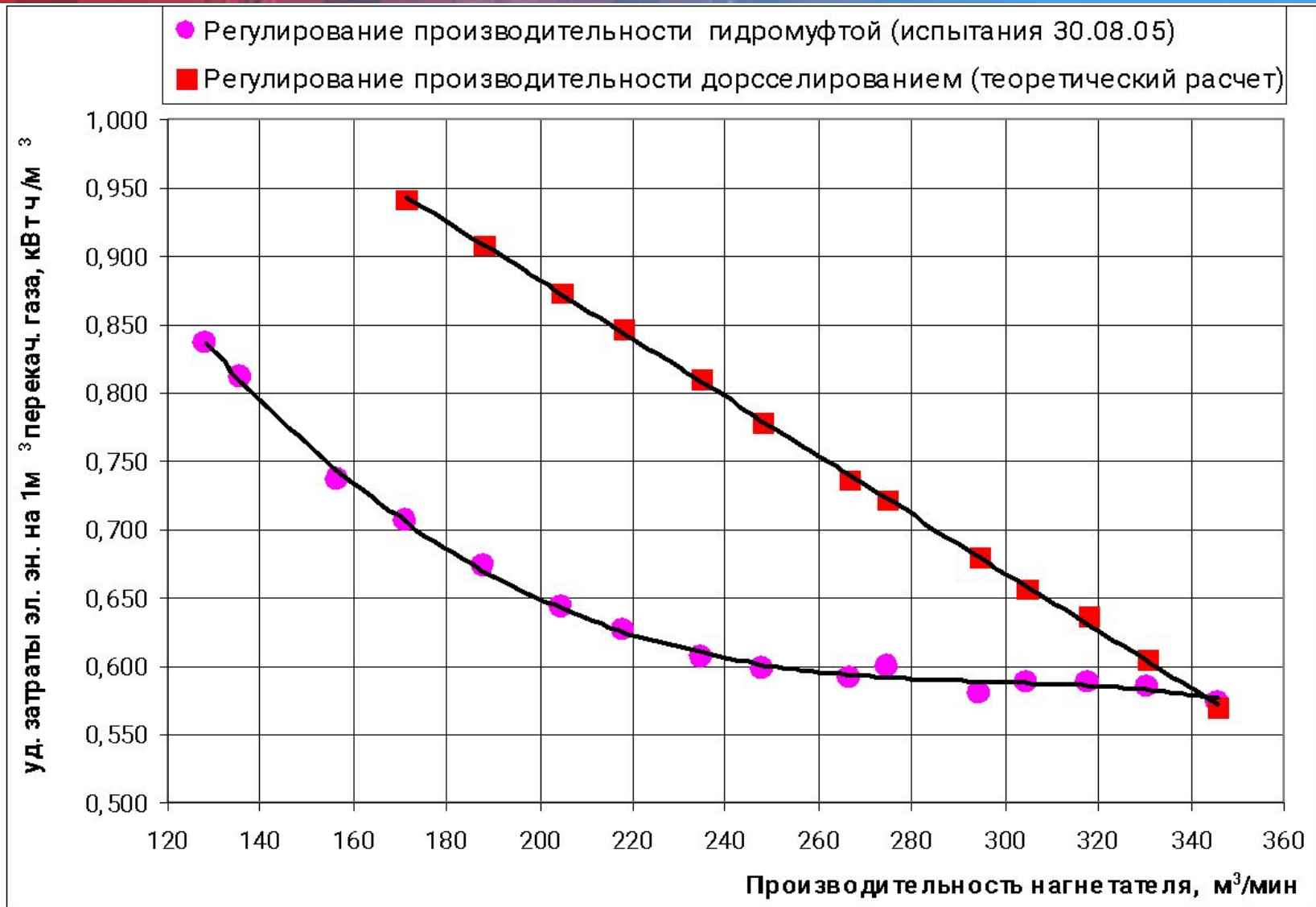


**Предварительная обработка
результатов
функциональных испытаний
гидромуфты «Фойт»
на КС Чебоксарская 30.08.05г.**

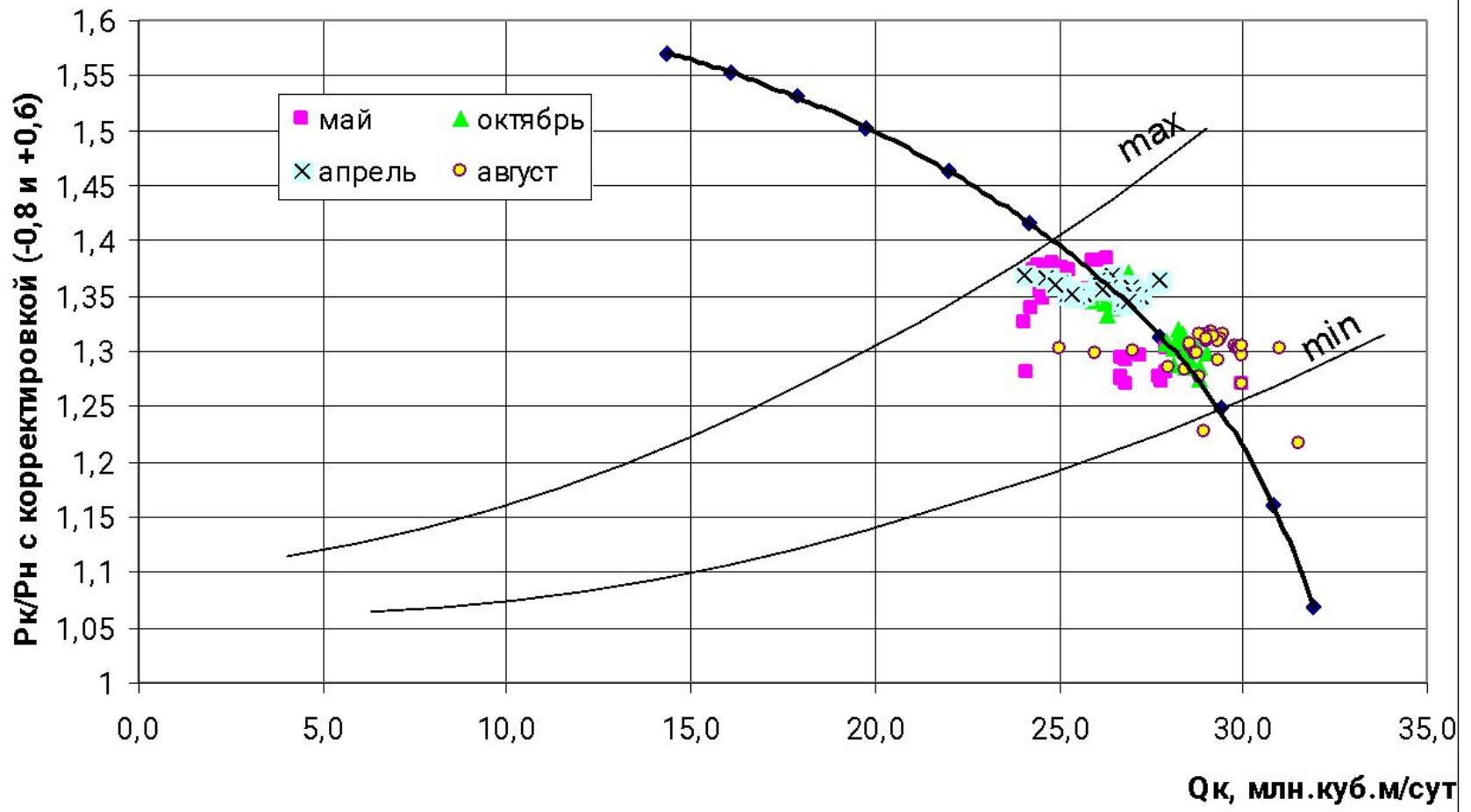








Режимы работы КЦ №1 КС Чебоксарская в 2005г.



**Оценка эффективности
применения гидромуфт
«Фойт» для регулирования
режимов работы КС
с электроприводными ГПА**

План работы

