

НОВЫЕ ТРЕБОВАНИЯ НА РЫНКЕ ЛОГИСТИКИ

ООО «Финтранс ГЛ»

2009

Финтранс - транспортно-логистическая компания.

Основана в 1998 г.

Сфера деятельности -

доставление транспортны

ЮГ предприятиям холдинга

Перевозки продукции

Братск

Экспорт (Китай, Ю.Корея, Европа)

- Целлюлоза (40ф контейнеры, крытые вагоны, балк)
- Картон (40ф контейнеры, крытые вагоны)
- Лесоматериалы (40ф контейнеры)

Внутренний рынок

- Лесосырье (вагоны-лесовозы, полувагоны)
- Целлюлоза (крытые вагоны)
- Картон (крытые вагоны)
- Лесохимия (цистерны, 40ф контейнеры)

Объем перевозок по Братску за 2008 год – 1 828 656 тн

Перевозки продукции

Усть-Илимск

Экспорт (Китай, Ю.Корея, Европа)

- Целлюлоза (40ф контейнеры, крытые вагоны)
- Канифоль (40ф контейнеры)

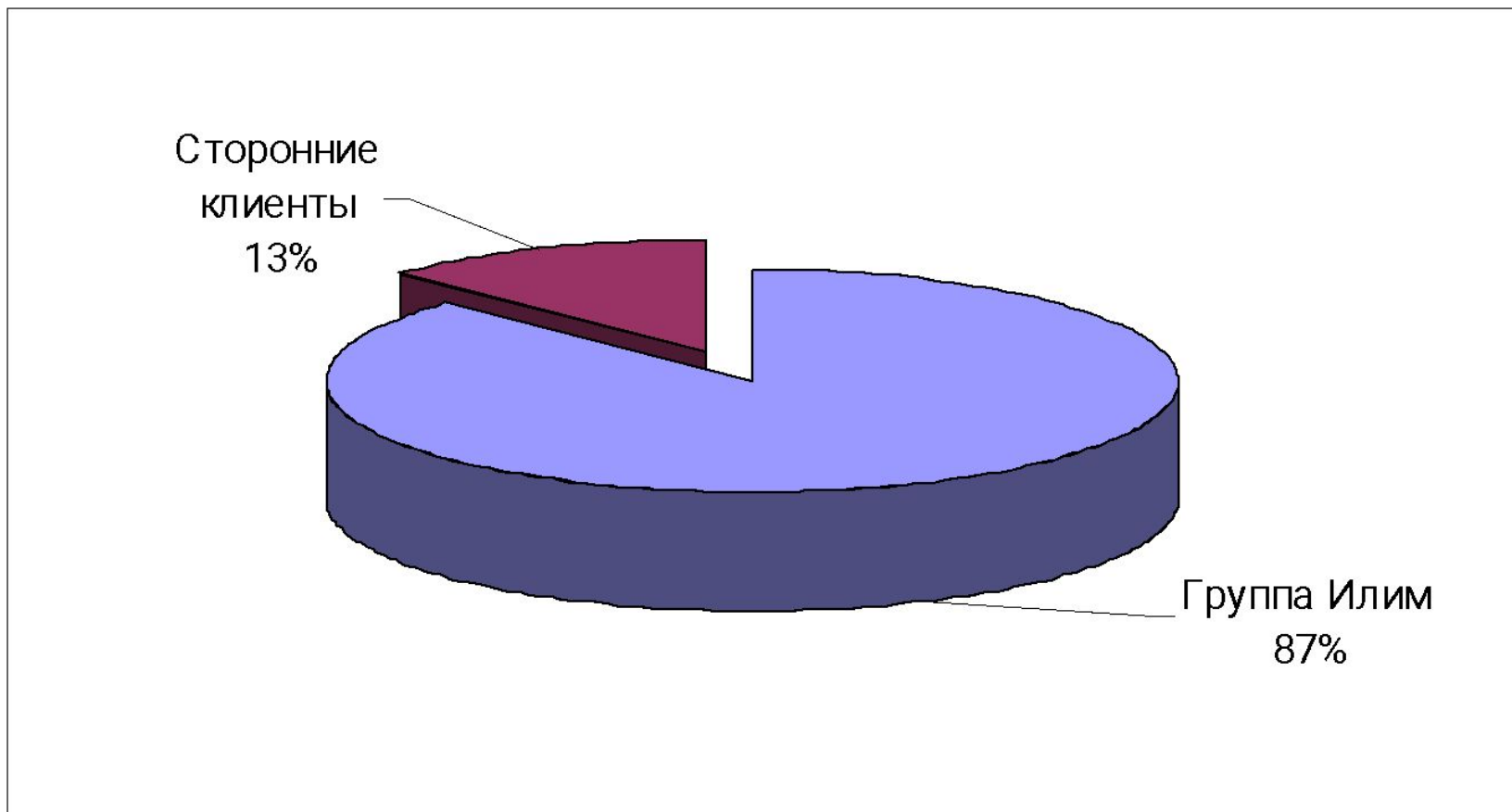
Внутренний рынок

- Целлюлоза (крытые вагоны)
- Лесохимия (цистерны, 40ф контейнеры)
- Пиловочник (вагоны-лесовозы, полувагоны)

Объем перевозок по Усть-Илимску за 2008 год – 966 047 тн

Объем перевозок

Перевезено продукции всего в 2008 г. – 5,2 млн. тн
в т.ч. экспорт в Китай – 975 359 тн



Перевозки продукции

Коряжма

Экспорт (Европа), Внутренний рынок

- Лесосырьё (вагоны-лесовозы, полувагоны)
- Целлюлоза (40ф контейнеры, крытые вагоны)
- Картон (40ф контейнеры, крытые вагоны)
- Бумага мешочная (40ф контейнеры, крытые вагоны)
- Бумага офсетная (40ф контейнеры, крытые вагоны)
- Бумага обойная (40ф контейнеры, крытые вагоны)
- Лесохимия (цистерны, 40ф контейнеры)
- Мыло сульфатное (40ф контейнеры, крытые вагоны)
- Дрожжи (40ф контейнеры, крытые вагоны)
- Лесоматериалы (40ф контейнеры, вагоны-лесовозы, полувагоны)

Объем перевозок по Коряжме за 2008 год – 2 428 850 тн

Негативные факторы рынка в 2009 г.

1. Падение спроса на продукцию на внешнем и внутреннем рынках, и как следствие – падение объемов перевозок и снижение доходной части.
2. Высвобождение значительного количества собственной инфраструктуры, подвижного состава и оборудования, повлекшее за собой неокупаемые затраты на их содержание.
3. Изменение конъюнктуры рынка транспортных услуг, и как следствие – увеличение себестоимости экспортных перевозок.
4. Снижение импортных потоков в Сибирский регион, и как следствие - нехватка порожних контейнеров под имеющиеся объемы экспорта.

Новые требования рынка: видение Финтранс

1. Привлечение собственных входящих грузопотоков в регион для обеспечения экспорта порожними контейнерами.
2. Совершенствование логистических цепочек. Увязка экспортных грузопотоков с различными внешними схемами.
3. Активное развитие коммерческого направления: оказание различных логистических услуг внешним клиентам.
4. Максимальное вовлечение в коммерческие проекты высвободившихся ресурсов Компании.
5. Внедрение и продвижение партнерских программ по организации мультимодальных и интермодальных перевозок.

Внедрение новых требований и стандартов

1. С 9 апреля 2009 года ЗАО «Финтранс» реорганизовано путем преобразования в ООО «Финтранс ГЛ».
2. С июля 2009 г. Компания полностью перешла на единую корпоративную систему учета и отчетности SAP R3.
3. С ноября 2009 г. все 3 ПЖТ вошли в состав ООО «Финтранс ГЛ» (ранее являлись отдельными юр.лицами).
3. В 2009 году достигнуты партнерские соглашения с судоходными компаниями по выгодным условиям предоставления морского сервиса, включая совместное использование оборудования.
4. Разработаны и отлажены технологии оказания клиентского сервиса в различных видах перевозок.
5. В 2009 году началось активное вовлечение инфраструктуры, подвижного состава и оборудования «Финтранс ГЛ» для оказания услуг внешним клиентам.

Возможности «Финтранс ГЛ»

Перевозки

- Железнодорожные (в вагонах)
- Морские
- Контейнерные интермодальные
- Автомобильные

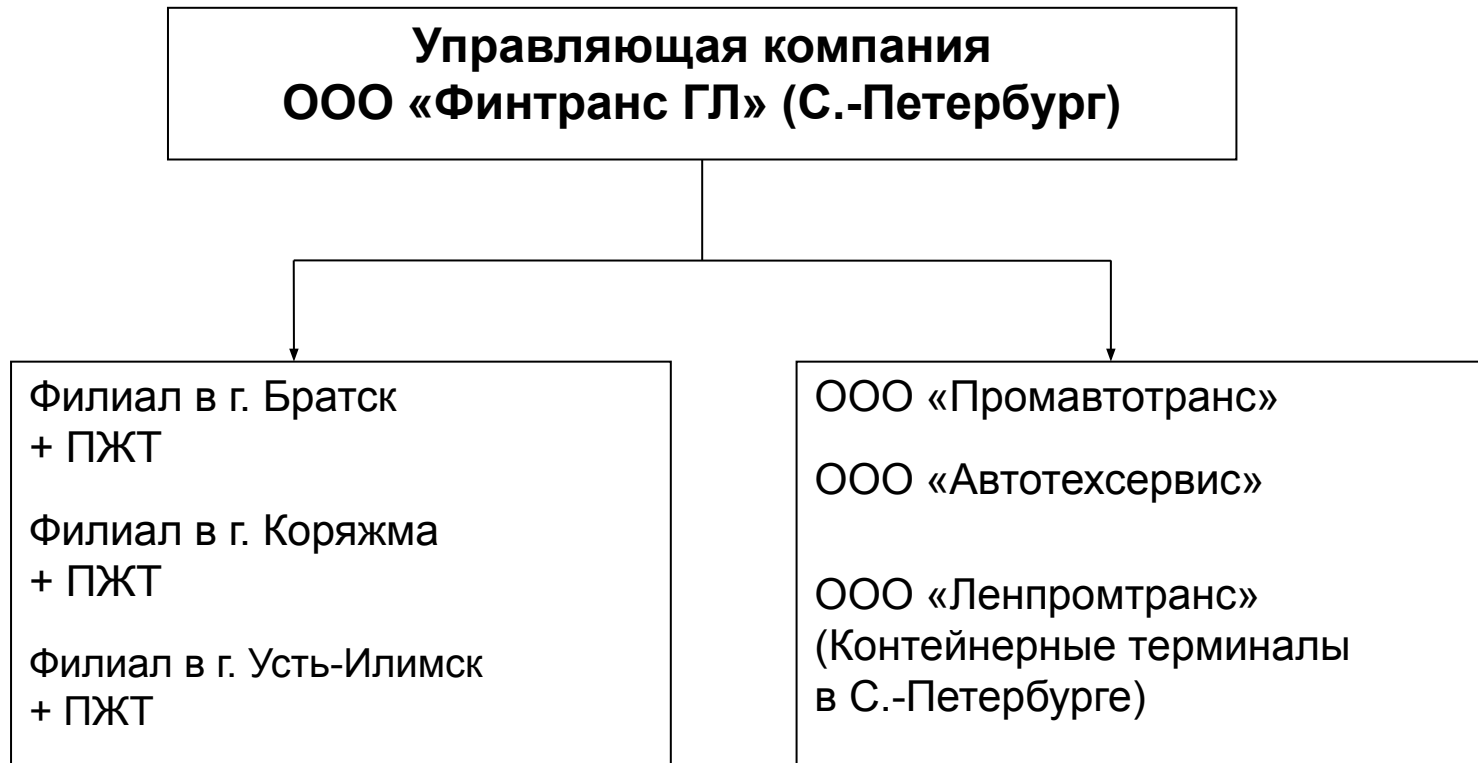
Другие услуги

- Складирование и консолидация грузов
- Фрахтование
- Таможенные, ВЭД
- Консалтинг

Компетенции «Финтранс ГЛ»

- ⇒ Член «Международной федерации экспедиторских ассоциаций FIATA»
- ⇒ Член ассоциации экспедиторов Российской Федерации
- ⇒ Член Ленинградской Торгово-Промышленной палаты
- ⇒ Общероссийский таможенный брокер
- ⇒ Член Региональной ассоциации таможенных брокеров «Северо-Запад»
- ◆ Партнеры и представители в Управлениях железных дорог, морских портах РФ, Европы, Китая, Ю.Кореи.

Структура «Финтранс ГЛ»



Представительства в городах:
**Москва, Ярославль, Новороссийск,
Иркутск, Новосибирск.**

Численность сотрудников

Центральный офис г. Санкт-Петербург – 96 чел.

Филиал в г. Братск – 438 чел.

Филиал в г. Усть-Илимск – 257 чел.

Филиал в г. Коряжма – 732 чел.

Представительство в г. Новороссийск – 6 чел.

Представительство в г. Москва – 1 чел.

Представительство в г. Ярославль – 1 чел.

Представительство в г. Иркутск – 2 чел.

Представительство в г. Новосибирск – 2 чел.

ЛенПромТранс (терминалы Антропшино, Горелово) – 60 чел.

ИТОГО – 1595 чел.

Терминал Антропшино

Ввод в эксплуатацию - 2000 г.

Местоположение - в 30 км от Санкт-Петербурга

Примыкание - ж.д. станция Антропшино Окт.ж.д.

Площадь контейнерной площадки - 10000 кв. м

Вместимость контейнерной площадки – 600 TEU

Путевое развитие - 2 ж.д. п/пути, 2 фронта погрузки по 350 м

Крытый склад – 1000 кв. м

Ж.д. эстакада вместимостью 2 КР вагона

Численность работников – 30 чел.

Техническое оснащение:

Кран козловой г/п 33 тн – 1 ед.

Автопогрузчик TOP LIFT г/п 9 тн (для порожних контейнеров) – 1 ед.

Автопогрузчик вилочный г/п 7 тн – 1 ед.

Автопогрузчик вилочный г/п 3,2 тн – 2 ед.

Автопогрузчик с захватами г/п 2 тн – 2 ед.

Собственный автотранспорт:

Контейнеровоз – 8 ед.

Автомобиль грузовой (тент) – 2 ед.

Терминал Горелово

Ввод в эксплуатацию - 2009 г.

Местоположение - в черте г. Санкт-Петербурга

Примыкание -

Площадь контейнерной площадки - 6000 кв. м

Вместимость контейнерной площадки – 400 TEU

Путевое развитие - 2 ж.д. п/пути, 2 фронта погрузки по 100 м

Открытый склад – 2000 кв. м

Численность работников – 30 чел.

Техническое оснащение:

Автопогрузчик TOP LIFT г/п 9 тн (для порожних контейнеров) – 1 ед.

Автопогрузчик (контейнерный перегружатель) г/п 12 тн – 1 ед.

Автопогрузчик вилочный г/п 5 тн – 1 ед.

Автопогрузчик вилочный г/п 3,2 тн – 1 ед.

Автопогрузчик с захватами г/п 2 тн – 2 ед.

Подвижной состав

Собственные вагоны – 1672 ед.,

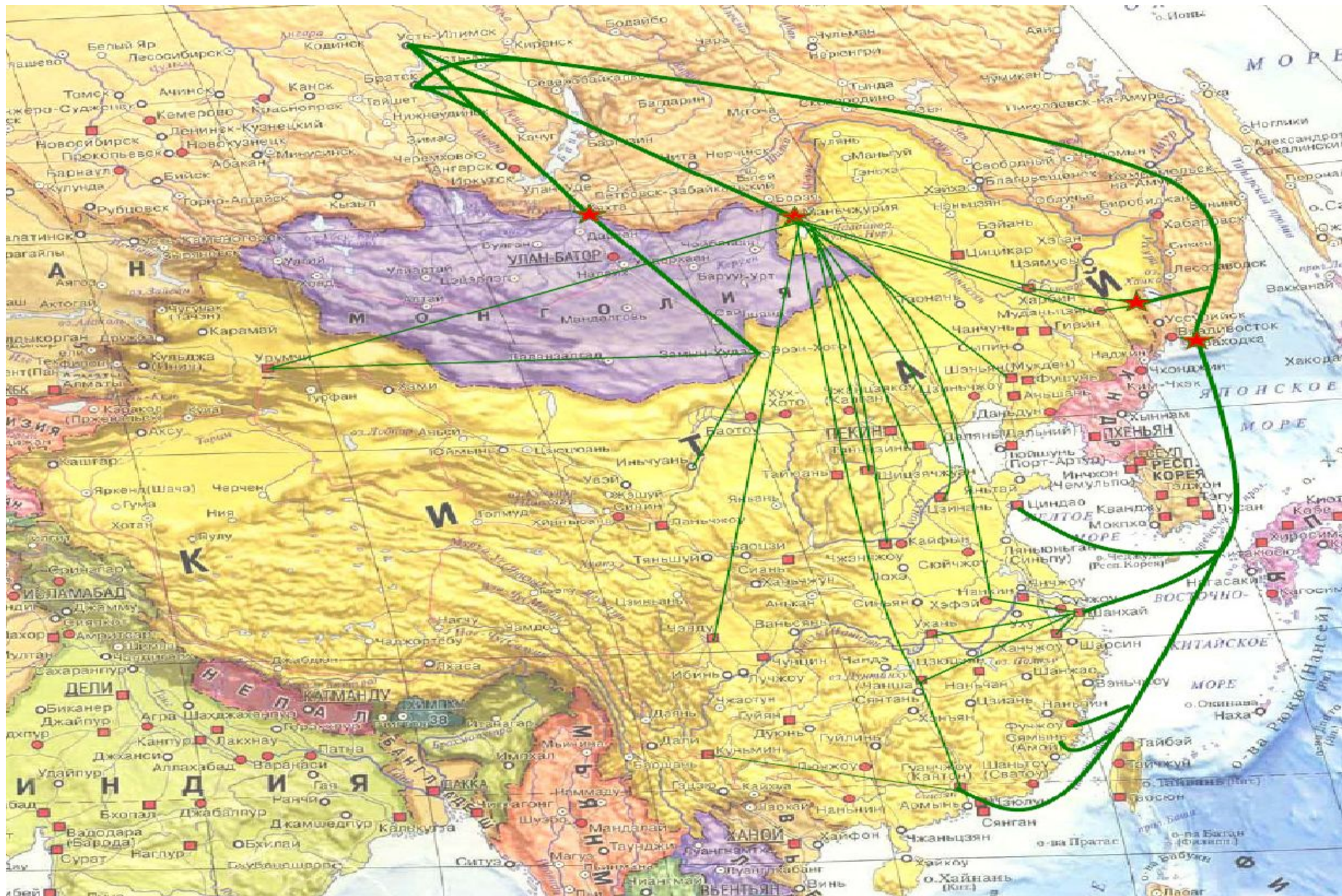
В т.ч.:

- платформы для перевозки леса – 1044 ед.
- цистерны – 256 ед.
- полувагоны – 199 ед.
- крытые вагоны (138 м³) – 67 ед.
- фитинговые платформы (80ф) – 106 ед.

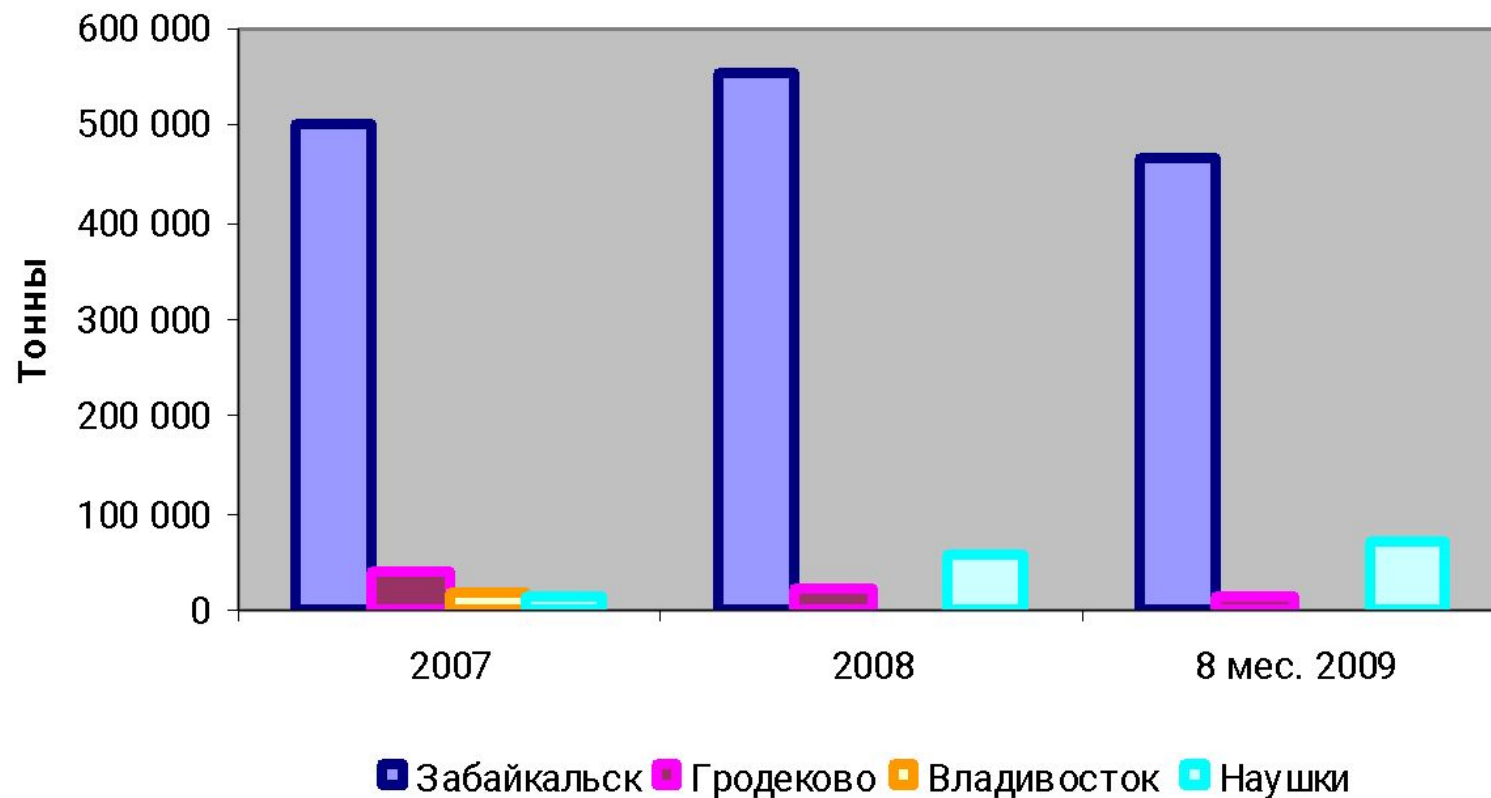
Арендованные вагоны – 1067 ед.

Собственные локомотивы – 24 ед.

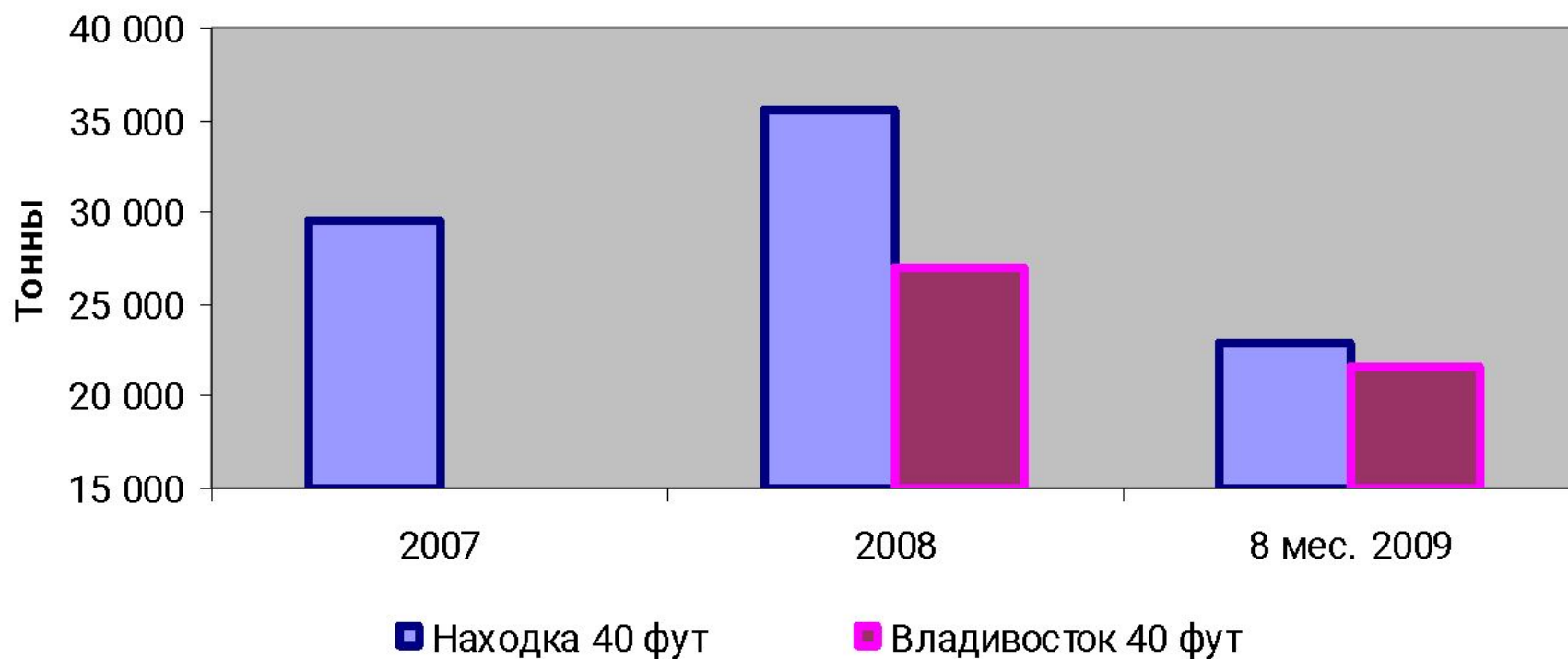
Направления перевозок



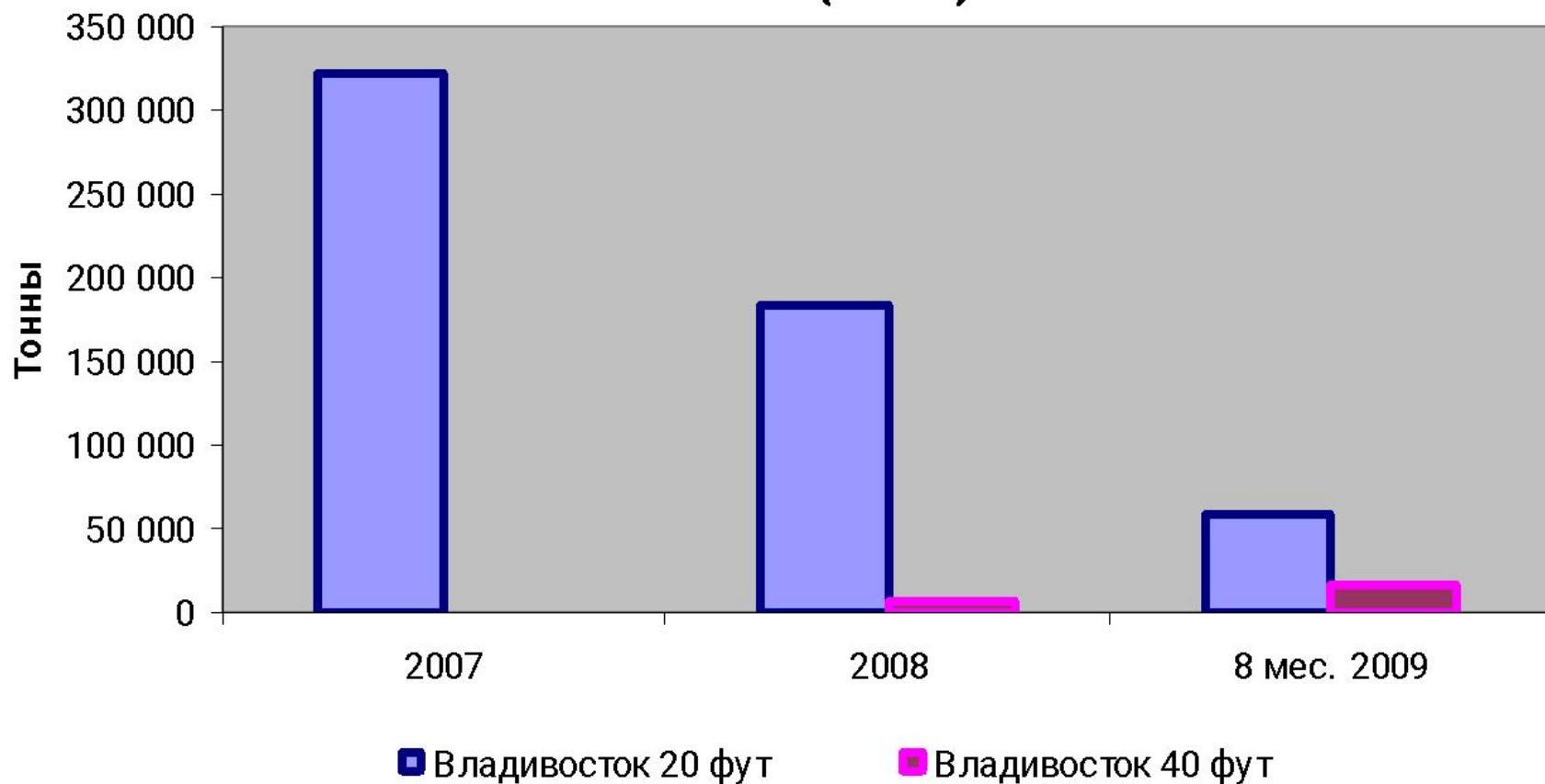
Объем перевозок целлюлозы в Китай (через пограничные переходы)



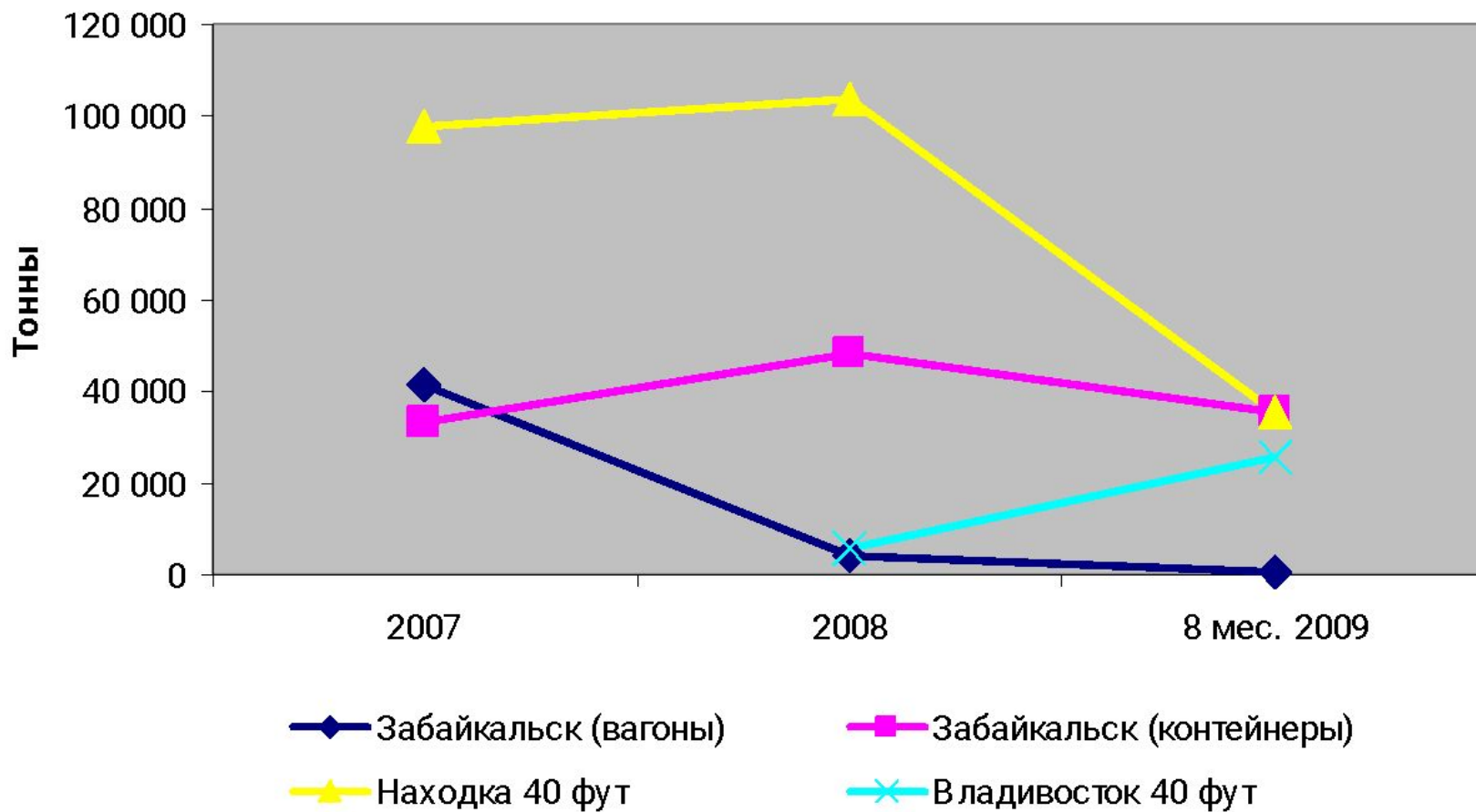
Объем перевозок целлюлозы в Китай (40-футовые контейнера)



Объем перевозок целлюлозы в Китай (балк)



Объем перевозок картона в Китай



Спасибо за внимание!

