



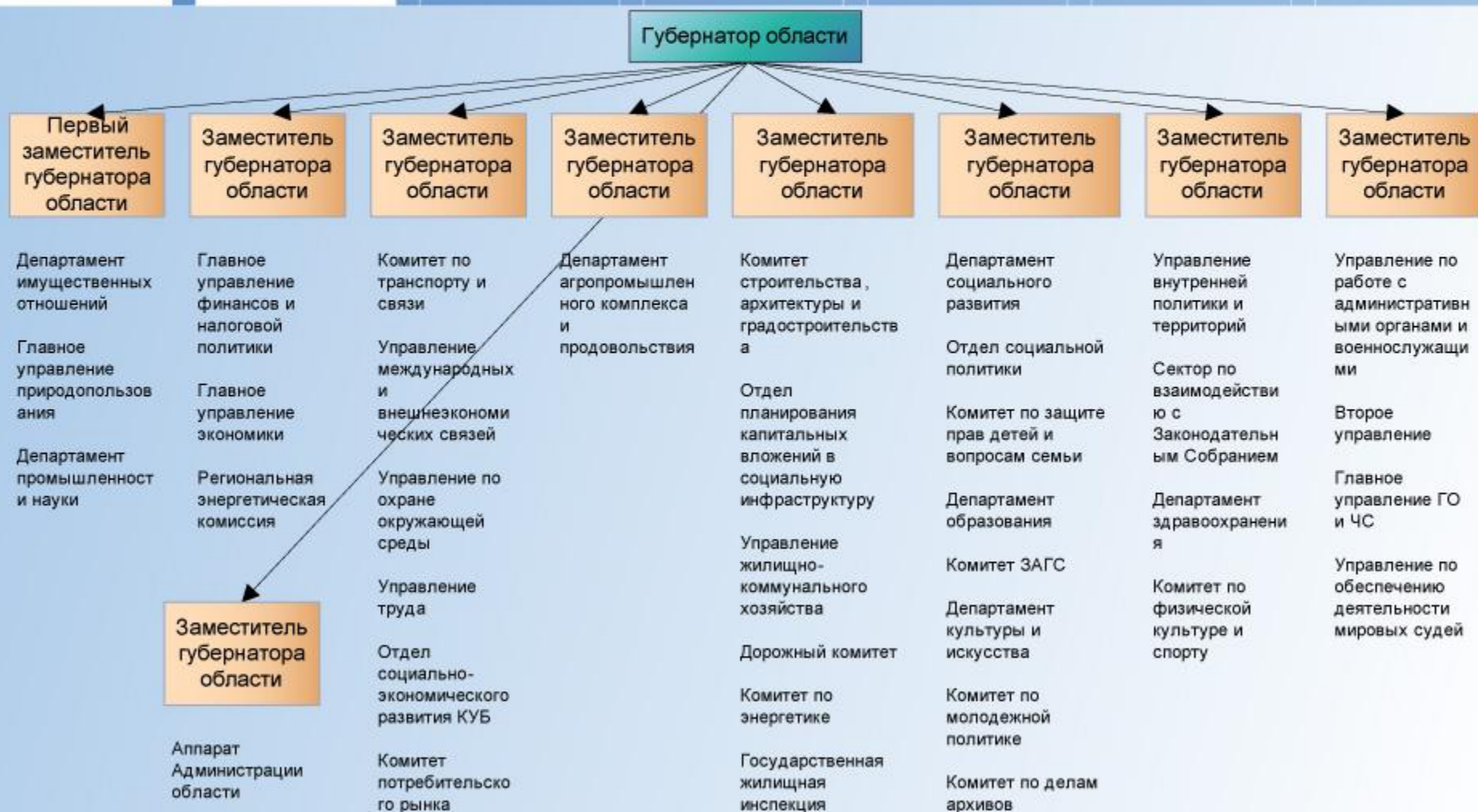
Функционально-целевая модель управления развитием Пермского края

Выступление губернатора
Пермского края
Чиркунова Олега Анатольевича



Традиционная система управления регионом

(структура администрации Пермской области на 01 января 2004 года)





Система целей регионального развития





Система показателей функционально-целевых блоков



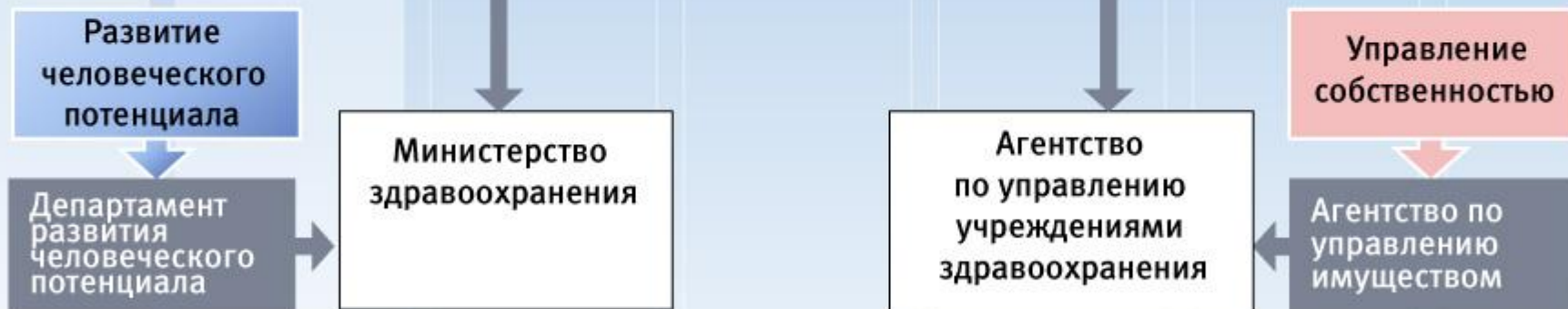


Разделение Заказчика и Подрядчика

Реорганизация

Функции по снижению смертности, повышению уровня здоровья населения

Функции по управлению бюджетными учреждениями в сфере здравоохранения





Формирование функционально целевых блоков как центров ответственности





Принципы формирования бюджета

- 1 Формирование среднесрочного бюджета по целям (функционально-целевым блокам)**
- 2 Жесткие бюджетные ограничения по функционально-целевым блокам**
 - индексация заработной платы (по доле в базовом периоде)
 - индексация прочих расходов на темп инфляции
 - включение капитальных затрат в ограничения блоков (децентрализация)
- 3 Управление устойчивостью бюджета**
 - группы А, Б1, Б2
 - обязательства группы А должны быть обеспечены при пессимистическом варианте доходов
- 4 Прозрачные процедуры распределения профицита**



Управленческий бюджет Пермского края (структура расходов) млн. руб.

Цели и приоритеты	2006	2007	2008	2009
Экономический рост	3 388,9	3 467,4	3 633,3	3 716,9
Развитие человеческого потенциала	22 280,0	22 894,2	23 910,9	24 303,1
Развитие инфраструктуры	4 816,1	4 963,3	5 312,1	5 614,1
Муниципальное развитие	5 841,1	6 992,2	7 460,6	7 885,9
Прочие расходы	2 177,0	2 187,2	2 241,2	2 531,0
Итого	38 503,6	40 504,3	42 558,1	44 051,0



Управленческий бюджет Пермского края (структура расходов) млн. руб.

Цели и приоритеты	Группа расходов	2006	2007	2008	2009
Экономический рост	Итого	3 388,9	3 467,4	3 633,3	3 716,9
	А	1 982,3	2 049,1	2 221,1	2 297,8
	Б1	1 406,6	1 418,2	1 412,1	1 419,0
	Б2	0	0,1	0,1	0,1
Развитие человеческого потенциала	Итого	22 280,0	22 894,2	23 910,9	24 303,1
	А	19 982,1	20 589,0	21 551,7	22 088,0
	Б1	1 838,0	1 913,7	1 941,4	1 773,5
	Б2	459,9	391,5	417,8	441,6
Развитие инфраструктуры	Итого	4 816,1	4 963,3	5 312,1	5 614,1
	А	1 616,0	1 495,6	1 597,0	1 686,3
	Б1	2 195,4	2 374,5	2 533,6	2 678,0
	Б2	1 004,7	1 093,2	1 181,5	1 249,8
Муниципальное развитие	А	5 841,1	6 992,2	7 460,6	7 885,9
Прочие расходы	Итого	2 177,0	2 187,2	2 241,2	2 531,0
	А	1 271,0	1 801,1	1 920,2	2 199,5
	Б1	899,3	378,8	313,6	331,5
	Б2	6,8	7,3	7,4	0
Итого		38 503,6	40 504,3	42 558,1	44 051,0



Распределение дополнительных доходов

Накопленный
профицит
+
Дополнительные
доходы

18% - получают муниципалитеты через фонд финансовой поддержки

42% - софинансирование муниципалитетов из краевого бюджета при реализации региональных проектов

40% - направляются на проекты краевого уровня



Приоритетные региональные проекты

Новая школа

Капитальный ремонт школ при условии заполненности в будущем, создание новых образовательных центров

Достойное жилье

Капитальный ремонт жилого фонда при условии создания ТСЖ, расселение ветхого и аварийного жилфонда

Муниципальные дороги

Капитальный ремонт и строительство муниципальных транзитных дорог, мостов и инженерных сооружений

Переселение граждан

Комплексное переселение граждан и закрытие удаленных поселков при условии принятия решения сходом граждан

Качественное здравоохранение



Система проектов: проекты Губернатора края

Экономическое развитие

Соликамско-Березниковский производственный узел

Развитие человеческого потенциала

Проект «Сокращение доли государственного сектора на рынке бюджетных услуг»

Проект «Обеспечение личной и общественной безопасности»

Развитие инфраструктуры

Проект «Комплексная застройка микрорайонов»

Автомобильные дороги

Развитие территорий

Стратегия развития г. Чайковского

Управление собственностью



Система проектов: проекты Председателя Правительства

Экономическое развитие

- Привлечение средств из инвестиционного фонда РФ
- Привлечение инвестиций и центров прибыли предприятий
- Стратегия внешне-экономической деятельности
- Приоритетный национальный проект «Развитие АПК»
- Стратегия инновационного развития края
- Создание технико-внедренческого парка в г.Перми
- Программа развития малого предпринимательства

Развитие человеческого потенциала

- Приоритетный региональный проект «Новые школы»
- Проект «Противопожарная безопасность»
- Приоритетный национальный проект «Образование»
- Строительство физкультурно-оздоровительных комплексов
- Приоритетный национальный проект «Здоровье»

Развитие инфраструктуры

- Приоритетный национальный проект «Доступное жилье - гражданам России»
- Проект развития газификации региона
- Проект «Белкомур»
- Проект «Строительство Пермской АЭС»

Развитие территорий

- Приоритетный региональный проект «Оказание содействия жителям Пермского края в переселении из труднодоступных и отдаленных населенных пунктов»
- Планирование и развитие территорий Пермского края

Управление собственностью

- Проект «Оптимизация сети бюджетных учреждений»
- Пермская государственная художественная галерея



Система проектов: проекты функционально-целевых блоков

Экономический рост

- Проект «Лесные дороги»

- Проект «Добрянская лесоперерабатывающая зона»

- Проект «Социальное развитие сельской местности Пермского края на 2007-2010 годы»

- Проект «Внедрение автоматизированной системы по планированию, размещению и исполнению государственного заказа Пермского края на основе программного продукта «Госзакупки»

Развитие человеческого потенциала

- Проект «Управление качеством образования»

- Проект «Лицензирование образовательных учреждений»

- Приоритетный региональный проект «Качественное здравоохранение»

- Проект «Госзаказ в сфере социальных услуг»

- Проект «Социальная помощь малоимущим гражданам»

- Проект «Музей-центр популяризации историко-культурного наследия Пермского края»

- Проект «Повышение безопасности дорожного движения»

- Устройство детей-сирот и детей, оставшихся без попечения родителей, в семьи

- Профилактика, выявление и реабилитация семей и детей, находящихся в социально опасном положении

- Социальная паспортизация

- Устройство детей-сирот и детей, оставшихся без попечения родителей, в семьи

- Профилактика, выявление и реабилитация семей и детей, находящихся в социально опасном положении

- Реструктуризация сети детских домов

Развитие инфраструктуры

- Проект «Аэровокзал»

- Проект «Железнодорожный обход»

- Проект «Межрегиональные связи»

- Проект «Лесные дороги»

- Приоритетный региональный проект «Муниципальные дороги»

- Приоритетный региональный проект «Достойной жилье»

Развитие территорий

- Проект «Увеличение инвестиционных расходов местных бюджетов»

Управление собственностью

- Проект «Автоматизация управленческого учета в бюджетных учреждениях»

- Проект «Формирование первичного рынка земли»

- Проект «Эффективное управление краевым имуществом»



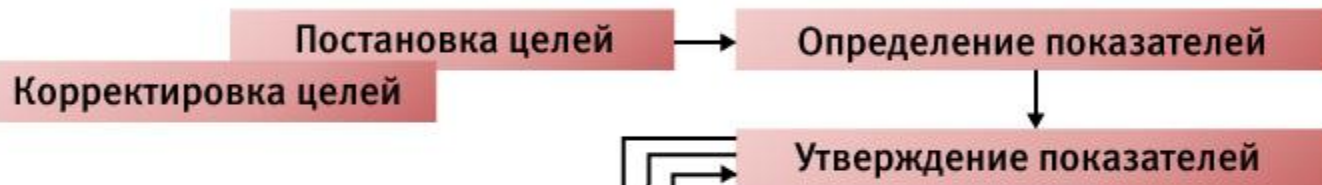
Принципы построения системы планирования и контроля

- 1 Тотальность планирования (текущая и проектная деятельности, еженедельные, ежемесячные, квартальные и годовые планы и отчеты)**
- 2 Постановка задач «сверху - вниз», планирования и отчетности «снизу - вверх»**
- 3 Открытость и прозрачность системы, вневедомственный (общественный) контроль за каждым чиновником**
- 4 Применение ИТ-технологий (электронный документооборот, ERP-система и т.д.)**



Управленческий цикл

Постановка задач



Отчетность

Отчет по показателям
Отчет по заказам от ОиГВ и проектных офисов

Ресурс

Кадры
Бюджет

Контрактация

Декомпозиция целей
Размещение заказов в ОиГВ и проектных офисах
Обеспечение ресурсом

Текущая деятельность





Администрация губернатора и Правительство края

Губернатор

Администрация губернатора

Правительство края

Разработка стратегии и программы развития

Организация системы планирования и контроля (организация исполнения)

Управление политическими процессами

Взаимодействие с федеральным центром

Обеспечение деятельности

Система органов власти

Исполнение поставленных задач системой органов власти



Система показателей: принципы построения

Конструктивный конфликт между целями различных функционально-целевых блоков

Конкуренция целей блоков при распределении ресурсов