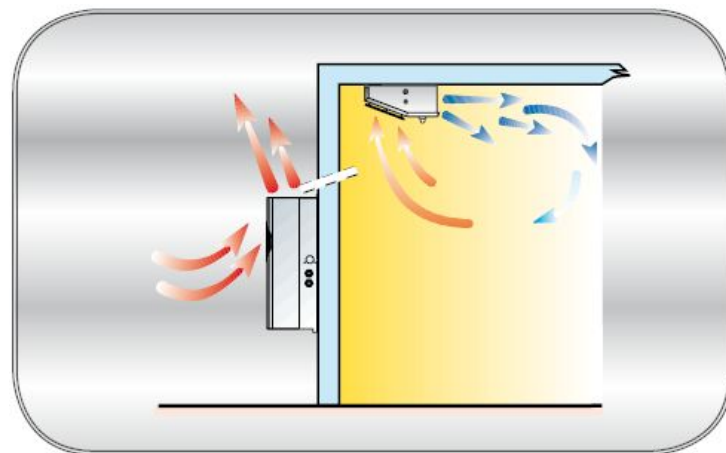


KING OF COLD



ZANOTTI

Сплит-системы серии GS



Сплит-системы серии GS



Сплит-системы серии GS предназначены для монтажа (компрессорно-конденсаторный агрегат устанавливается на стене, воздухоохладитель – на потолке) в холодильных камерах малого и среднего объема.

Серия GS – это линейка «Hi-end» сплит-систем Zanotti. Данная серия имеет самый широкий номенклатурный ряд, богатую комплектацию и большой выбор опций.

Лидерство в сегменте высококлассных холодильных машин, показывает прочную и долгосрочную позицию компании Zanotti на рынке.

Сплит-системы серии GS

Преимущества

1. Сделано в Италии

- одно из крупнейших производств в Европе
- сертификация производства по системе качества ISO9001
- более 40 лет опыта на рынке холодильных машин

2. 100% Контроль качества

- полный входной контроль комплектующих
- проверка на утечку в гелиевой камере
- проверка на работоспособность

3. Компактный дизайн

- стал возможен благодаря применению более эффективных теплообменников
- конденсатор, расположенный под углом 45 градусов, позволяет использовать большую поверхность теплообмена в компактном размере сплит-системы

4. Озонобезопасный хладагент R404a

5. Полная комплектация

- заправленный хладагентом внешний блок и воздухоохладитель
- заправленные соединительные медные трубы



Сплит-системы серии GS

Преимущества

6. Огромный номенклатурный ряд



1 корпус

2 корпус

3 корпус

- 3 типа корпуса как для средне-, так и для низко-температурных сплит-систем.
- Холодопроизводительность от 740 Вт до 3650 Вт

10 моделей – среднетемпературных

8 моделей – низкотемпературных.

Сплит-системы серии GS

Преимущества

7. Система быстрого соединения труб с хладагентом. (Применяется на всех моделях!!!)

Трубы в комплекте заправлены хладагентом и имеет на концах специальные герметичные мембраны. Такие же мембраны установлены на компрессорно-конденсаторном агрегате и воздухоохладителе. При монтаже концы труб просто прикручиваются к блокам, мембрана разрывается и получается готовая система к работе, без пайки и заправки.

- очень быстрый монтаж
- нет необходимости в оборудовании для вакуумирования и заправки сплит-системы
- позволяет быть менее требовательным к квалификации монтажников

8. Автоматическая сигнализация грязного конденсатора (Входит в стандартную комплектацию !!!)

- заранее предупреждает о возможных проблемах
- делает использование моноблока более энергоэффективным, за счет чистого конденсатора

9. Удобный и многофункциональный Выносной пульт управления (Входит в стандартную комплектацию !!!)

- удобный пользовательский интерфейс и оптимизированные заводские настройки.
- огромный выбор дополнительных устройств и функций(мониторинг, синхронизация и т.д.)



Сплит-системы серии GS

Преимущества

10. Система быстрого соединения электрических кабелей. (Применяется на всех моделях!!!)

Электрическое подключение происходит посредством кабелей в комплекте с разъемами для быстрого подключения..

- очень быстрый монтаж
- отсутствуют возможности перепутать провода при монтаже
- позволяет быть менее требовательным к квалификации монтажников



Сплит-системы серии GS



Стандартная комплектация:

1. Межблочные соединительные заправленные трубы (2,5м)
2. Электрическая оттайка
3. Лампа с плафоном для освещения камеры
4. Дистанционный пульт управления с функциями управления светом (5м)
5. Подключенный комплект проводов электропитания (3м) и освещения (1м)
6. Прессостат высокого давления для трехфазных агрегатов.
7. Корпус из стали с полимерных покрытием
8. Межблочный кабель в комплекте с разъемами для быстрого соединения (3м)

Сплит-системы серии GS



Дополнительные опции:

1. Конденсатор с водяным охлаждением
2. Напряжение отличное от стандартного
3. Монитор контроля и защиты от перепадов напряжения и перекосов фаз.
4. Прессостат высокого давления для однофазных агрегатов
5. Прессостат низкого давления
6. Уличный комплект (обогрев картера компрессора, обогрев щита управления, регулятор скорости вращения вентилятора конденсатора, комплект вывода конденсата с подогревом)
7. Исполнение наружного блока в шумоизолированном корпусе
8. Дистанционный пульт в комплекте с 10 м проводом.
9. Синхронизация работы нескольких сплит-систем в одной камере
10. Объединение нескольких сплит-систем в сеть для централизованного управления и мониторинга параметров работы
11. Межблочные соединительные заправленные трубы 5 или 10 метров.
12. Сигнальная лампа повышенной температуры в камере
13. Кабель для подключения датчика открытия двери камеры (3м)

Сплит-системы серии GS



Таблица технических данных

Модель	MGS10302F	MGS10502F	MGS10602F	MGS10702F	MGS11002F
Хладагент	R404A				
Напряжение	230/1/50	230/1/50	230/1/50	230/1/50	230/1/50
Оттайка	Электрическая				
Расход воздуха через конденсатор	600 м3/час				
Расход воздуха через испаритель	600 м3/час				
Длина воздушной струи	4 м				
Масса (внешний/внутренний)	42/13 кг	43/13 кг	46/13 кг	46/13 кг	54/13 кг
Модель	MGS21102F	MGS21202F	MGS21302F	MGS31502F	MGS32002F
Хладагент	R404A				
Напряжение	230/1/50	400/3/50	400/3/50	400/3/50	400/3/50
Оттайка	Электрическая				
Расход воздуха через конденсатор	1200 м3/час			1500 м3/час	
Расход воздуха через испаритель	1200 м3/час			1800 м3/час	
Длина воздушной струи	4 м				
Масса (внешний/внутренний)	64/19 кг	64/19 кг	64/19 кг	77/28 кг	79/28 кг

Более подробные данные в программе Zanotti (на русском языке !!!)

Сплит-системы серии GS



Таблица технических данных

Модель	BGS11002F	BGS11202F	BGS11702F	BGS21802F
Хладагент	R404A			
Напряжение	230/1/50	230/1/50	230/1/50	230/1/50
Оттайка	Электрическая			
Расход воздуха через конденсатор	600 м ³ /час			1200 м ³ /час
Расход воздуха через испаритель	600 м ³ /час			1200 м ³ /час
Длина воздушной струи	4 м			
Масса (внешний/внутренний)	46/13 кг	54/13 кг	54/13 кг	64/19 кг

Модель	BGS22002F	BGS32002F	BGS33002F	MGS34002F
Хладагент	R404A			
Напряжение	400/3/50	400/3/50	400/3/50	400/3/50
Оттайка	Электрическая			
Расход воздуха через конденсатор	1200 м ³ /час	1500 м ³ /час		2200 м ³ /час
Расход воздуха через испаритель	1200 м ³ /час	1800 м ³ /час		3100 м ³ /час
Длина воздушной струи	4 м			10 м
Масса (внешний/внутренний)	64/19 кг	84/28 кг	84/28 кг	92/33 кг

Более подробные данные в программе Zanotti (на русском языке !!!)

Сплит-системы серии GS

Одна модель сплит-системы имеет различается от всей линейки 3-ей серии

BGS34002F



GS3



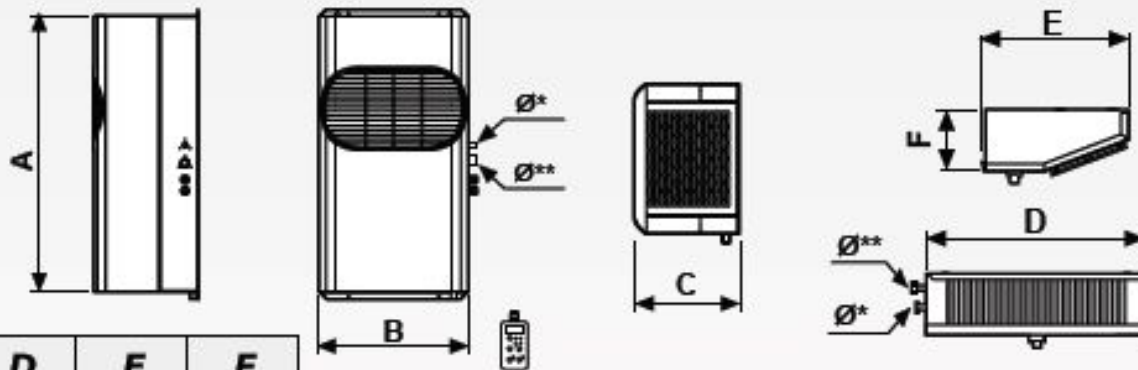
Сплит-системы серии GS



Габаритные размеры сплит-системы

* - Жидкостная линия
 $\varnothing 6$ (GS1)
 $\varnothing 10$ (GS2 / GS3)

** - Всасывающая линия
 $\varnothing 12$ (GS1)
 $\varnothing 16$ (GS2 / GS3)



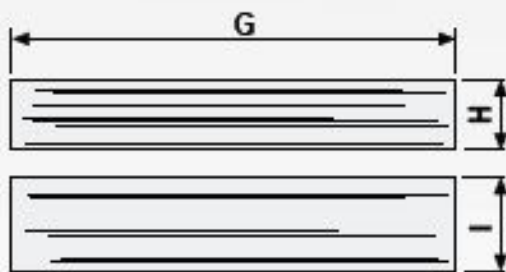
Mod./mm	A	B	C	D	E	F
GS1	735	400	280	614	410	175
GS2	830	620	280	1034	410	175
GS3	830	620	350	1614	410	175
GS340	830	620	410	1300	850	320

Сплит-системы серии GS

Упаковочные размеры и масса СПЛИТ-СИСТЕМЫ

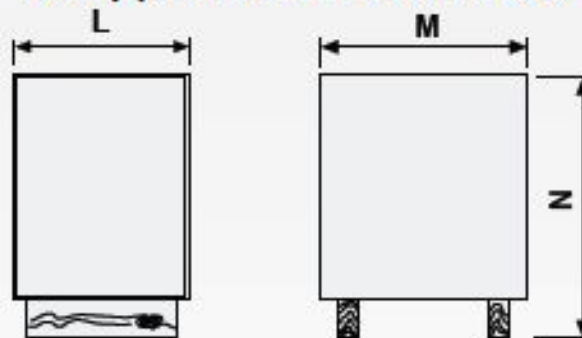


ВОЗДУХООХЛАДИТЕЛЬ



Mod./mm	G	H	I	Kg	Volume
GS1	780	260	470	1,5	0,10
GS2	1200	260	470	2	0,14
GS3	1780	260	470	3	0,22
GS340	1320	410	890	4	0,48

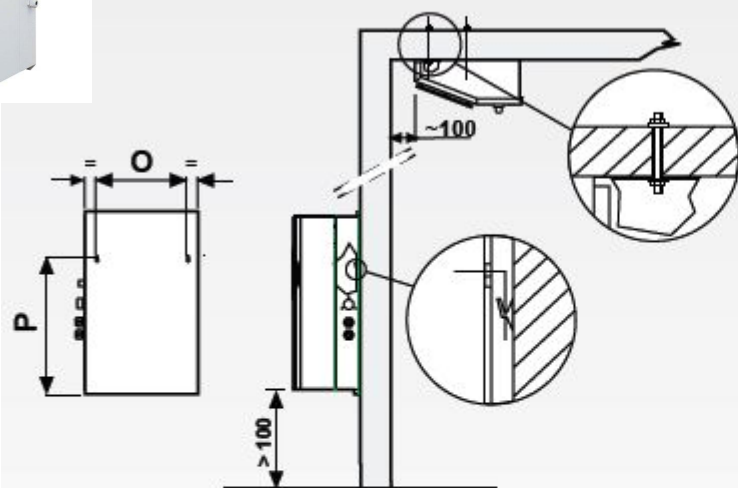
КОМПРЕССОРНО- КОНДЕНСАТОРНЫЙ БЛОК



L	M	N	Kg	Volume
490	610	955	11	0,28
490	740	1050	12	0,45
600	740	1050	14	0,47
650	730	1050	18	0,50

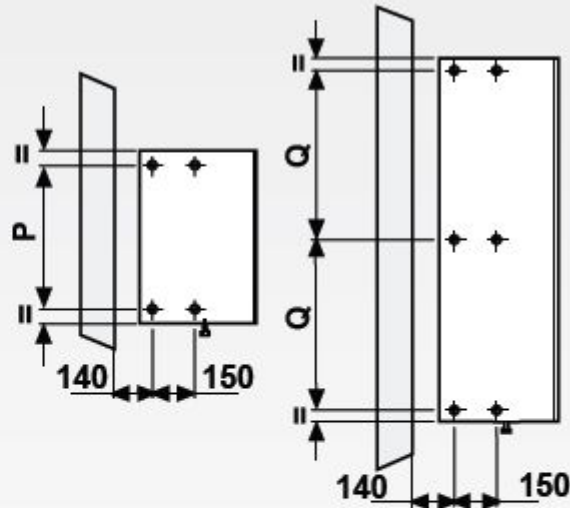
Сплит-системы серии GS

Схемы монтажа сплит-системы



GS1-GS2-GS340

GS3



Mod./mm	O	P	Q
GS1	533	360	508
GS2	550	580	928
GS3	580	550	754
GS340	580	550	-

Сплит-системы серии GS

Таблица соответствия

ZANOTTI		POLAIR		ARIADA	
Модель сплит-системы	Холодопроизводительность	Модель сплит-системы	Холодопроизводительность	Модель сплит-системы	Холодопроизводительность
	кВт		кВт		кВт
Среднетемпературные (0С°/ +30С°)		Среднетемпературные (0С°/ +30С°)		Среднетемпературные (0С°/ +30С°)	
MGS 103	0,840	SM 109 SF	0,836		
		SM 111 SF	0,893		
MGS 105	1,032	SM 113 SF	1,073	KMZ 105	1,070
MGS 106	1,138	SM 115 SF	1,191		
MGS 107	1,323			KMZ 107	1,284
MGS 110	1,510	SM 218 SF	1,609		
MGS 211	1,972	SM 222 SF	1,918	KMZ 120N	2,075
MGS 212	2,324	SM 226 SF	2,154	KMZ 120T	2,302
MGS 213	2,633	SM 232 SF	3,095		
MGS 315	3,481	SM 337 SF	3,307	KMZ 330N	3,293
MGS 320	3,922	SM 342 SF	3,726	KMZ 330T	4,074
Низкотемпературные (-20С°/ +30С°)		Низкотемпературные (-20С°/ +30С°)		Низкотемпературные (-20С°/ +30С°)	
BGS 110	0,770	SB 108 SF	0,737	KLS 117	0,770
BGS 112	0,968	SB 109 SF	0,848		
		SB 211 SF	1,098	KLS 218	1,150
BGS 117	1,238	SB 214 SF	1,344		
BGS 218	1,487				
BGS 220	1,779	SB 216 SF	1,615	KLS 220	1,965
BGS 320	2,392	SB 328 SF	2,678	KLS 330N	2,400
BGS 330	2,820	SB 331 SF	3,084	KLS 330T	2,748
BGS 340	3,246				

Данные по оборудованию Polair и Ariada взяты с сайтов компаний



Представительство Zanotti в России



109 147 Россия, Москва,
Марксистская ул., д. 34, корп. 7

Тел. +7 495 792-57-75

Факс.: +7 495 792 57 66

E-mail: info@zanotti-moscow.ru

www.zanotti.com

www.zanotti-moscow.ru