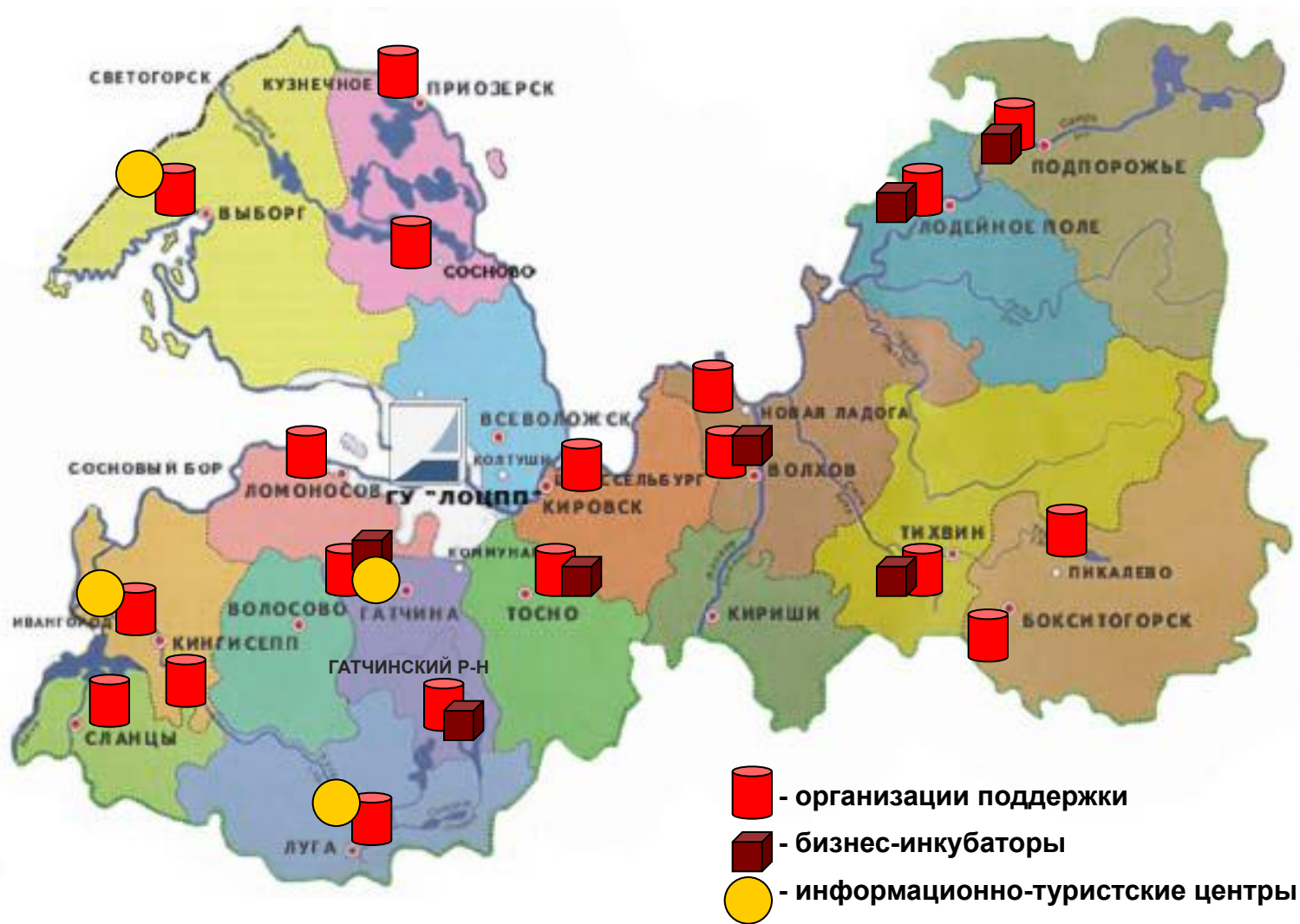




Меры поддержки малого предпринимательства в Ленинградской области в 2006-2008 г.г.



Муниципальные организации поддержки малого предпринимательства





Региональная целевая программа «Развитие и государственная поддержка малого предпринимательства в Ленинградской области на 2006-2008 годы» (областной закон № 6-оз от 21.02.2006 г.)



Приоритетные направления развития малого бизнеса в 2006-2008 г.г.

- **Бытовое обслуживание населения**
- **Здравоохранение**
- **Физическая культура**
- **Социальное обеспечение**
- **Жилищно-коммунальное хозяйство**
- **Туризм, в том числе сельский**

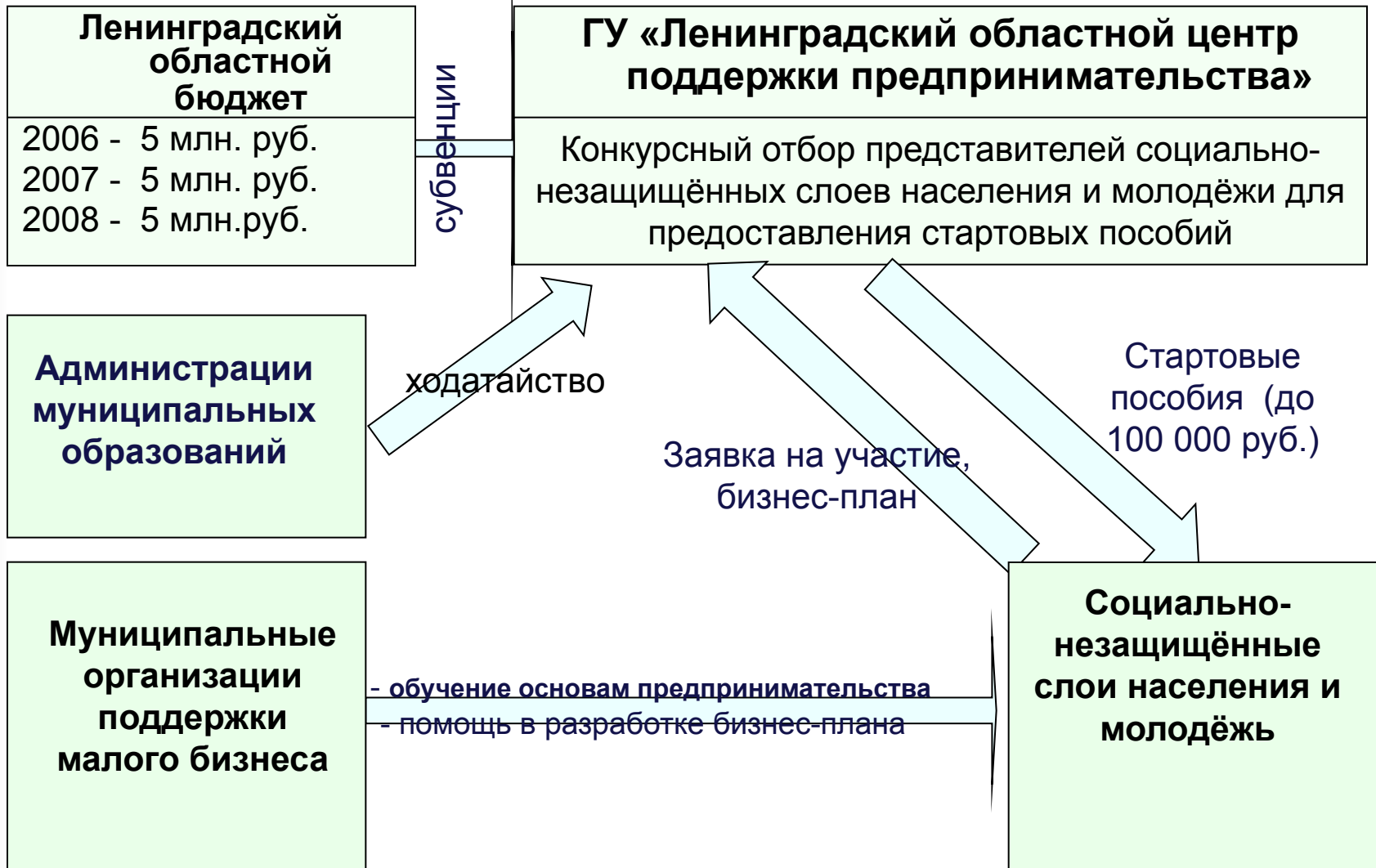


Основные направления поддержки малого бизнеса в Ленинградской области на 2006 – 2008 годы

Направления поддержки	Средства, выделенные из регионального бюджета (тысяч рублей)	
	Всего в 2006-2008 годы	в 2007 г.
• Расширение доступа малых предприятий к финансовым и материальным ресурсам	47 500	15 000
• Организация и проведение консультаций, тренингов и информационная поддержка	24 445	7 736
• Содействие росту конкурентоспособности и продвижению продукции малых предприятий на товарные рынки	8 560	2 730
• Содействие в устранении административных барьеров и препятствий на пути развития малого бизнеса	1 450	450
ИТОГО:	81 955	25 916



Стартовые пособия социально-незащищённым слоям населения и молодёжи для занятия предпринимательской деятельностью



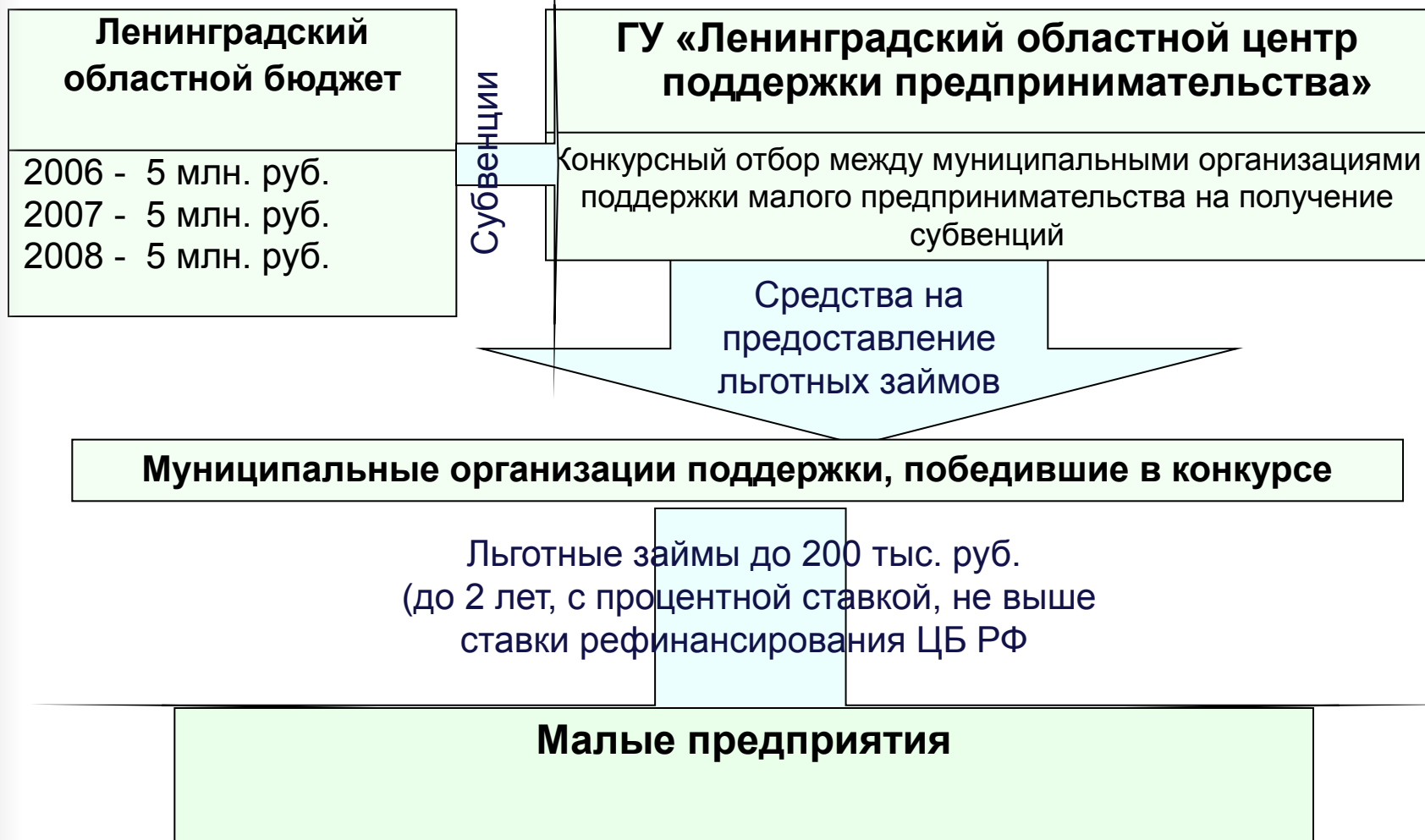


Частичная компенсация малым предприятиям (МП) затрат, связанных с уплатой процентов по кредитам и лизингу





Предоставление льготных займов МП, осуществляющим деятельность в приоритетных сферах развития и / или на территориях депрессивных муниципальных образований





Субсидии в муниципальные бюджеты на создание бизнес-инкубаторов

Ленинградский областной бюджет

2 млн.
руб. -
2006

2,5 млн.
руб. -
2007

7,5 млн.
руб. -
2008

ГУ «Ленинградский областной центр поддержки предпринимательства»

Конкурсный отбор муниципальных образований для получения субсидий на создание новых бизнес-инкубаторов и развитие уже существующих

Муниципальный
бюджет

Бизнес-инкубаторы
50% - областной бюджет;
50% - муниципальный бюджет



Частичная компенсация затрат, связанных с выходом МСП на внешние рынки сбыта

Ленинградский областной бюджет

в 2006 – 1,5 млн. руб.

в 2007 – 2,0 млн. руб.

в 2008 – 3,0 млн.руб.

Субвенция

ГУ «Ленинградский областной центр поддержки предпринимательства»

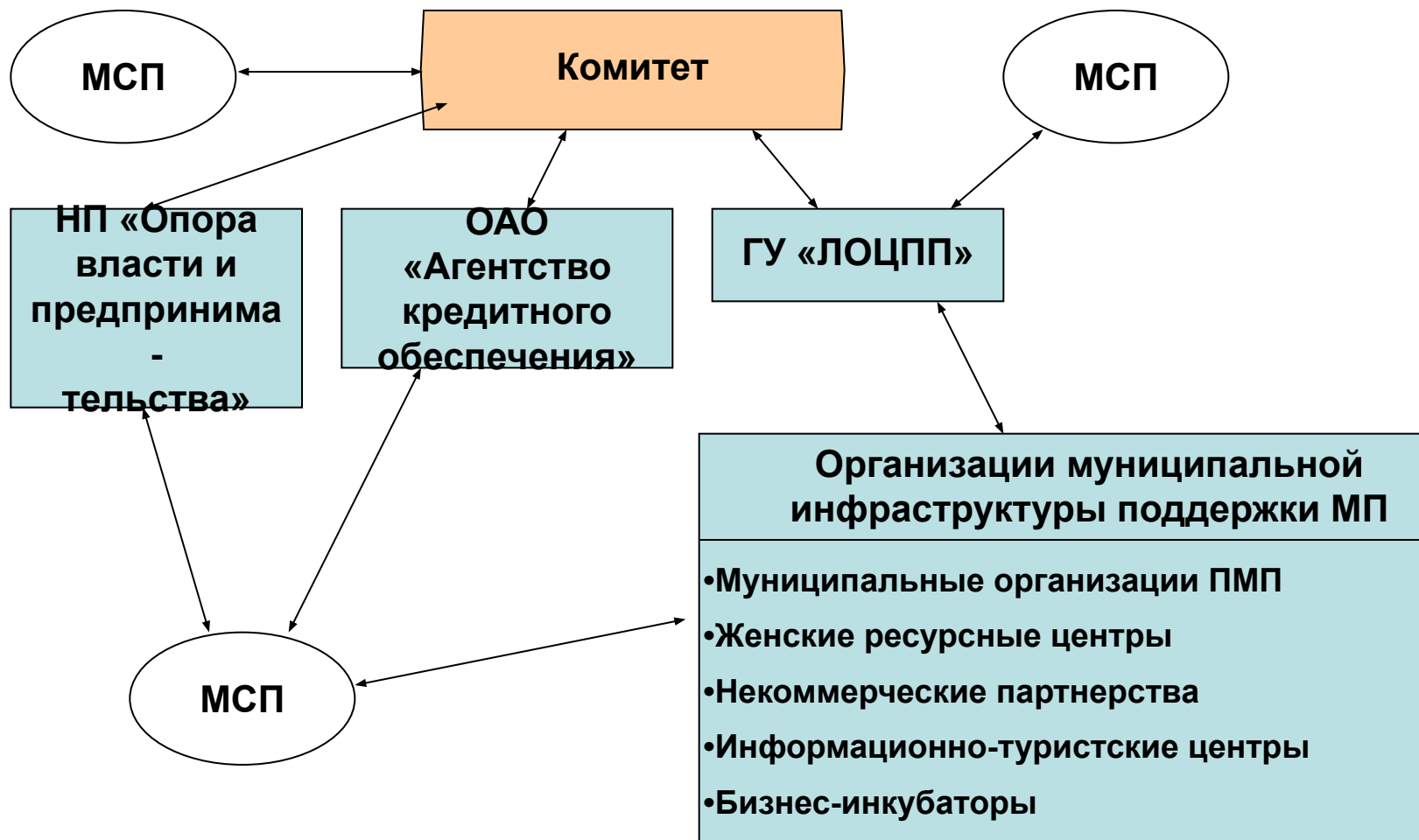
Компенсации затрат на конкурсной основе:

- связанных с получением сертификатов качества по международным стандартам
- связанных с участием в выставках

Экспортно-ориентированные МП



Инфраструктура поддержки малого предпринимательства



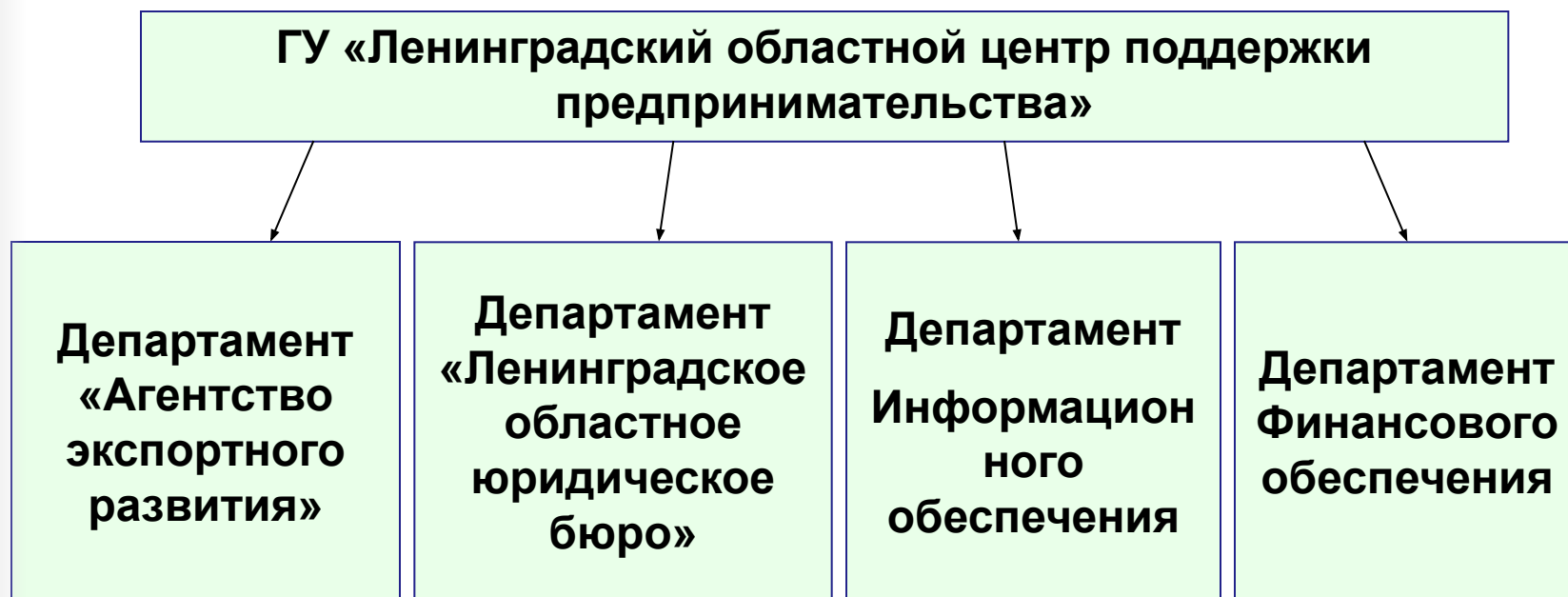
МСП – малые и средние предприятия

Комитет – комитет по развитию малого, среднего бизнеса и потребительского рынка Ленинградской области

ПМП – поддержка малого предпринимательства



Структура ГУ «Ленинградский областной центр поддержки предпринимательства»





Основные функции департамента

Ленинградское областное юридическое бюро

Консультирование субъектов МП по правовым вопросам, налоговым спорам, вопросам судопроизводства, ВЭД, земельным вопросам, недвижимости, регистрации

Организация и проведение семинаров и тренингов по правовым основам предпринимательской деятельности

Досудебное урегулирование споров

Анализ обращений и жалоб, поступающих от субъектов МП

Разработка предложений по совершенствованию законодательства

Участие в комиссии по устранению административных барьеров, препятствующих развитию МП



Основные функции департамента

Департамент финансового обеспечения

Организационное, договорное и финансовое обеспечение выполнения мероприятий региональной целевой программы

Ведение бухгалтерского учёта и финансовой отчётности ГУ «Ленинградский областной центр поддержки предпринимательства»



Основные функции департамента

Агентство экспортного развития

Предоставление информации субъектам МП:

- о зарубежных партнёрах
- об организациях, предоставляющих консалтинговые услуги (в России и за рубежом)
- о международных выставках ярмарках и конференциях

Консультации по вопросам:

- повышения экспортного потенциала
- экспортных затратам
- требований к экспортёрам
- таможенных процедур
- таможенных платежей и возврата НДС
- сертификации, лицензирования, экспортно-импортных квот
- подготовки международных договоров купли-продажи

Организация и проведение семинаров по ВЭД

Исследование зарубежных рынков



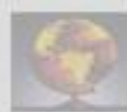
Основные функции департамента

Департамент информационного обеспечения

Сбор, обработка, систематизация и распространение информации

Осуществление документооборота с получателями финансовых средств и исполнителями мероприятий региональной целевой программы

Актуализация информации на сайте ГУ «Ленинградский областной центр поддержки предпринимательства»



ГУ «Ленинградский областной центр поддержки предпринимательства»

Адрес: Россия
191311, г. Санкт-Петербург
ул. Смольного, д.3, комн. 3-167

Тел.: +7 (812) 576-64-06

Тел./факс: +7 (812) 576-65-77

E-mail: recept@813.ru

www: www.recept.813.ru

Директор : Владимир Дмитриевич Матюшкин