

«Модели самоопределения учащихся основной школы в системе дополнительного и общего образования»

**Отчет опытно экспериментальной
площадки ГБОУ СОШ №172
Калининского района Санкт – Петербурга
за 2011-2012 учебный год**

Самоопределение

- Демократически воспитанный человек — это не тот, который делает то, чего хочет, а тот, который может сам ставить себе границы. Границы хорошего и плохого, границы поведения в разных ситуациях, границы между знанием и незнанием. В этом смысле мы понимаем и термин **“самоопределение”** — **умение ставить себе пределы**

Александр Тубельский.

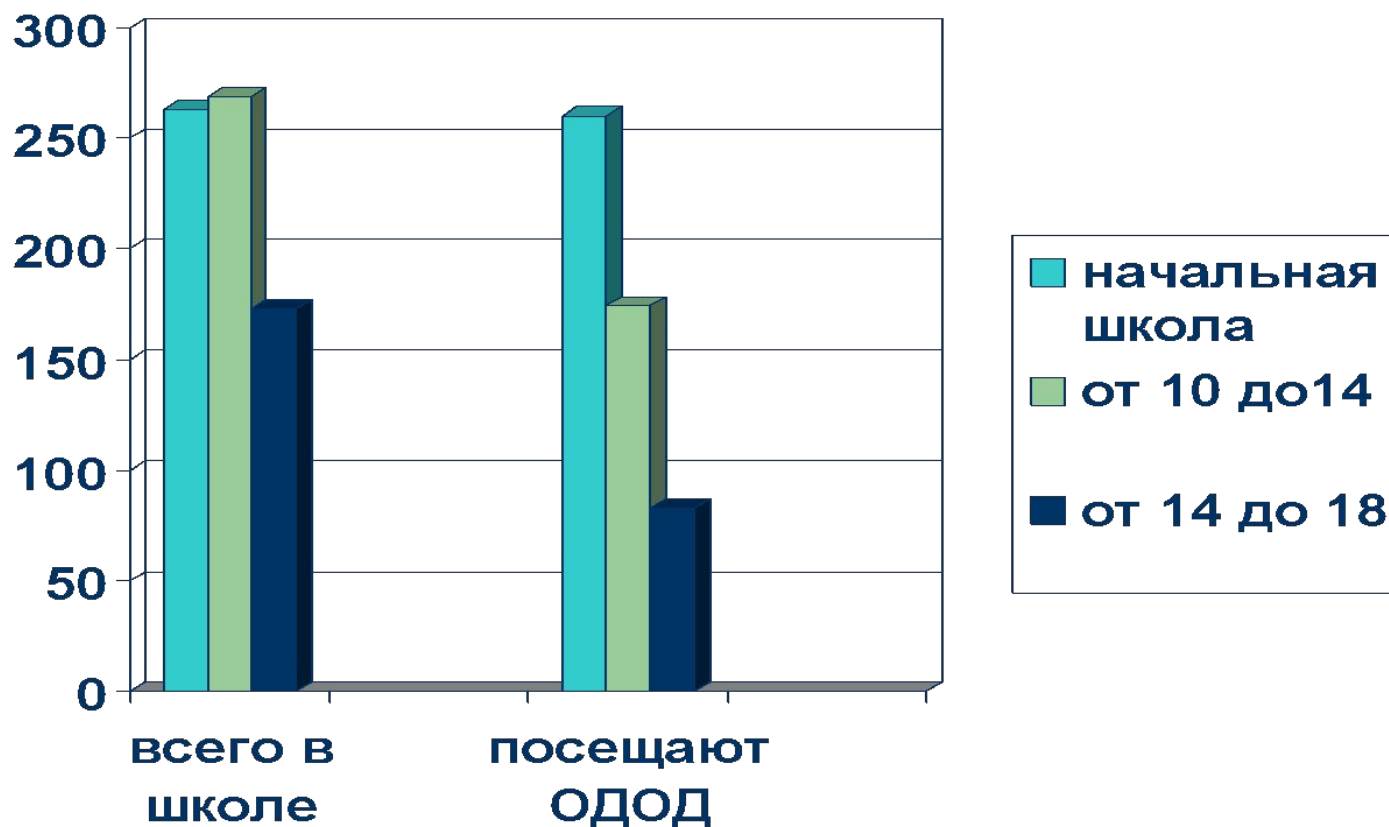


ЦЕЛЬ ОЭР:

- **Построение модели самоопределения учащихся основной школы в системе общего и дополнительного образования**



Анализ показателей контингента



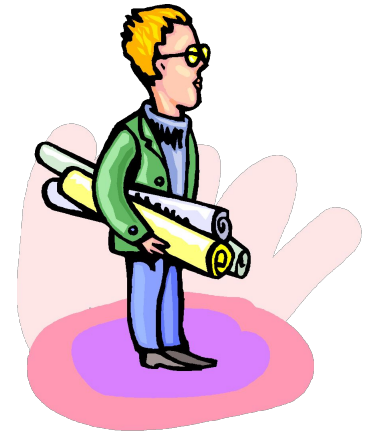
Направленности ОДОД:

- Художественно-эстетическая
- Физкультурно-спортивная
- Социально-педагогическая
- Туристско-краеведческая
- Научно-техническая
- Эколого-биологическая

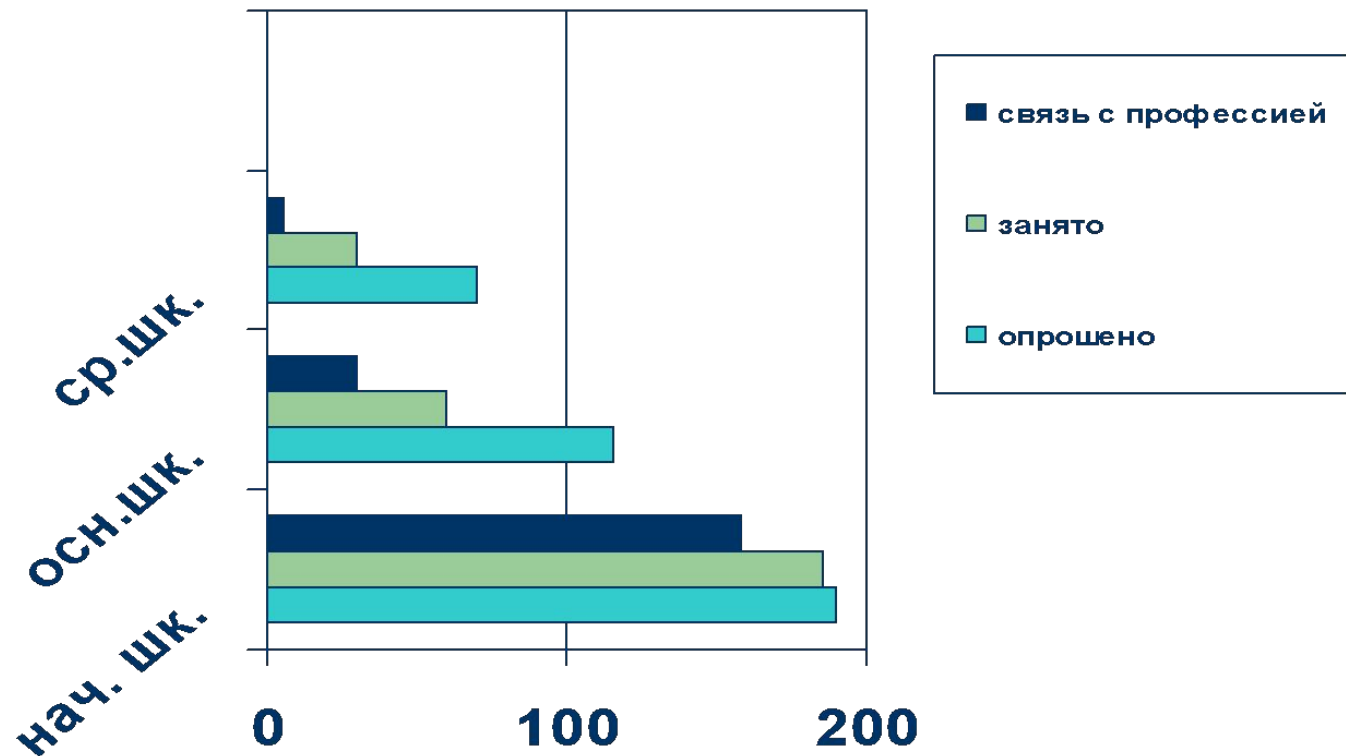


ВТОРАЯ ЗАДАЧА:

- Анкетирование учащихся, разработка исследовательских программ



Анкета на выявление способностей учащихся к самоопределению



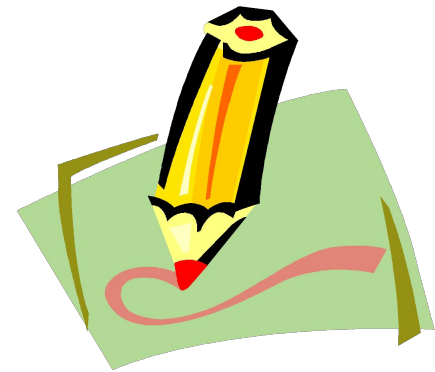
Коэффициент полезности

**Компьютерная
программа,
помогающая ребенку
осознать механизмы
самоорганизации.**



ТРЕТЬЯ ЗАДАЧА:

- Осуществить внутришкольную подготовку педагогического коллектива к инновационной деятельности



Педагогические мастерские, семинары



Модель самоопределения учащихся основной школы в системе ДО.

III ступень
осознанное самоопределение

II ступень
осознанный поиск себя
в разноплановой предметной деятельности

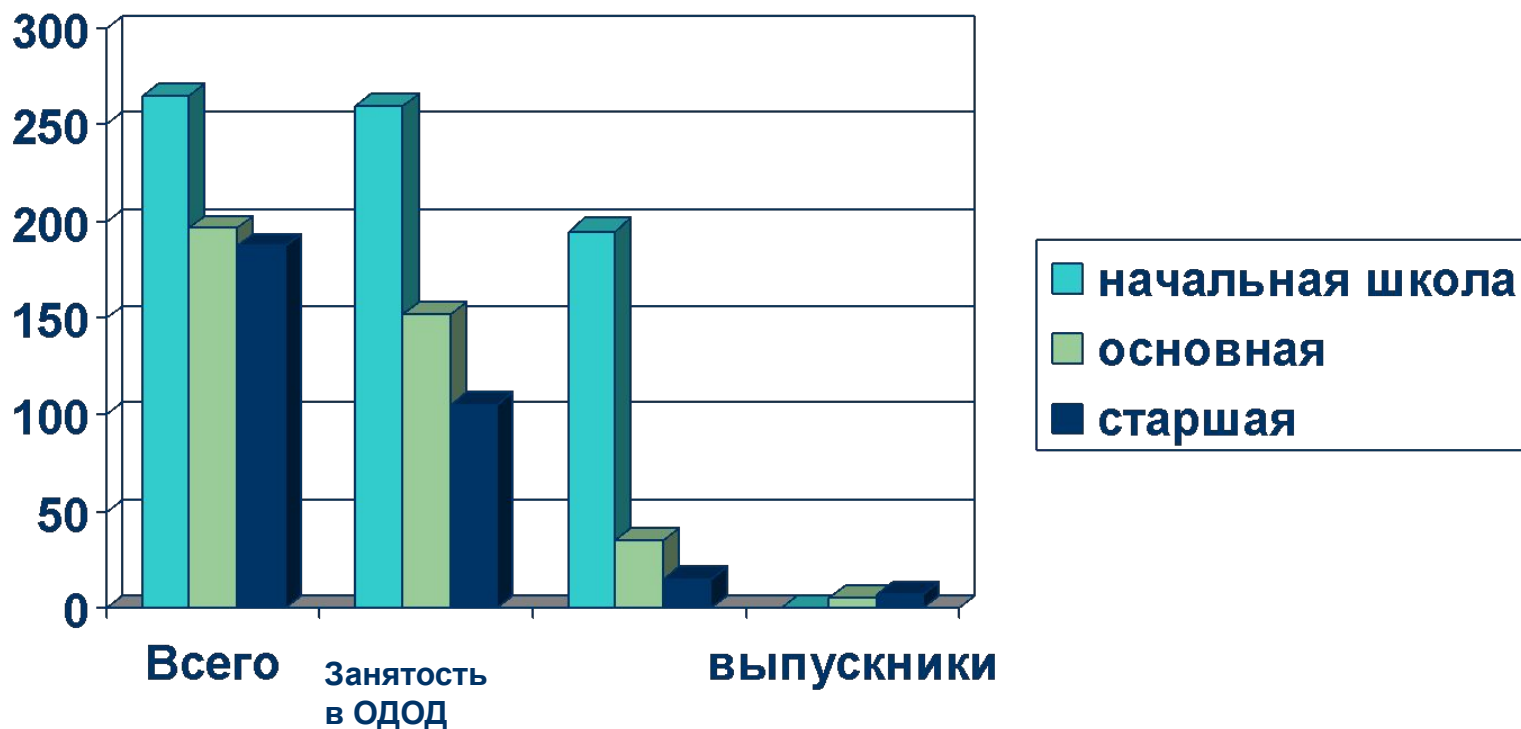
I ступень
неосознанный поиск себя в разноплановой
предметной деятельности

ЗАДАЧИ ВТОРОГО ГОДА РАБОТЫ:

- Апробировать компьютерную программу «Коэффициент полезности»
- Экспериментально проверить работу модели самоопределения детей в ДО
- Практически реализовать предложенные проекты и проанализировать успешность детей



Анализ самоопределения учащихся:



Результаты работы ОЭП за 2011-2012 учебный год

- Районный конкурс педагогического мастерства – 6 учителей
 Лучший педагог дополнительного образования Калининского района – **Шульженко Татьяна Владиславовна**
- В различных всероссийских, городских, районных олимпиадах и конкурсах приняло участие – **276 учащихся.**



**Государственное бюджетное общеобразовательное учреждение средняя
общеобразовательная школа №172
Калининского района Санкт - Петербурга**

Опытная экспериментальная площадка по теме: «Модели самоопределения учащихся основной школы через систему общего и дополнительного образования»

Инновационный продукт «Оценка эффективности образовательного процесса »

Авторский коллектив:

к.т.н. с.н.с Харьков А.П.,
Ануфриева Т.Ф., Глушкова М.С,
Агафонов А.Ю., Ануфриев М.С.

Результат работы над программой.



- Участие в районном конкурсе инновационных продуктов



Предметные олимпиады: неделя экологии



Исследования по предмету



Защита исследовательских работ:

- Впервые приняли участие в районной научно-практической конференции «Первые шаги в науке»
- Результат- **первое место по теме** «Старая Ладога – древний, культурный центр северо-запада» педагог Данилова Светлана Александровна



Дети наше будущее



СПАСИБО ЗА ВНИМАНИЕ!

