



Региональная Благотворительная
Общественная Организация

ЦЕНТР ЛЕЧЕБНОЙ ПЕДАГОГИКИ

Организация модели проживания людей
с тяжелыми нарушениями развития в
сельской местности

Концепция Комплекса поддерживаемого проживания с центром ремесел для людей с тяжелыми нарушениями развития

Поддерживаемое проживание людей со специальными потребностями

предполагает их постоянное или временное проживание отдельно от родителей

при социальном сопровождении в специально созданном комплексе (социальной деревне),


представляющем собой среду, благоприятную для жизни и деятельности людей с особенностями развития.

Характеристики среды

открытость внешнему миру

быт, максимально приближенный к домашнему

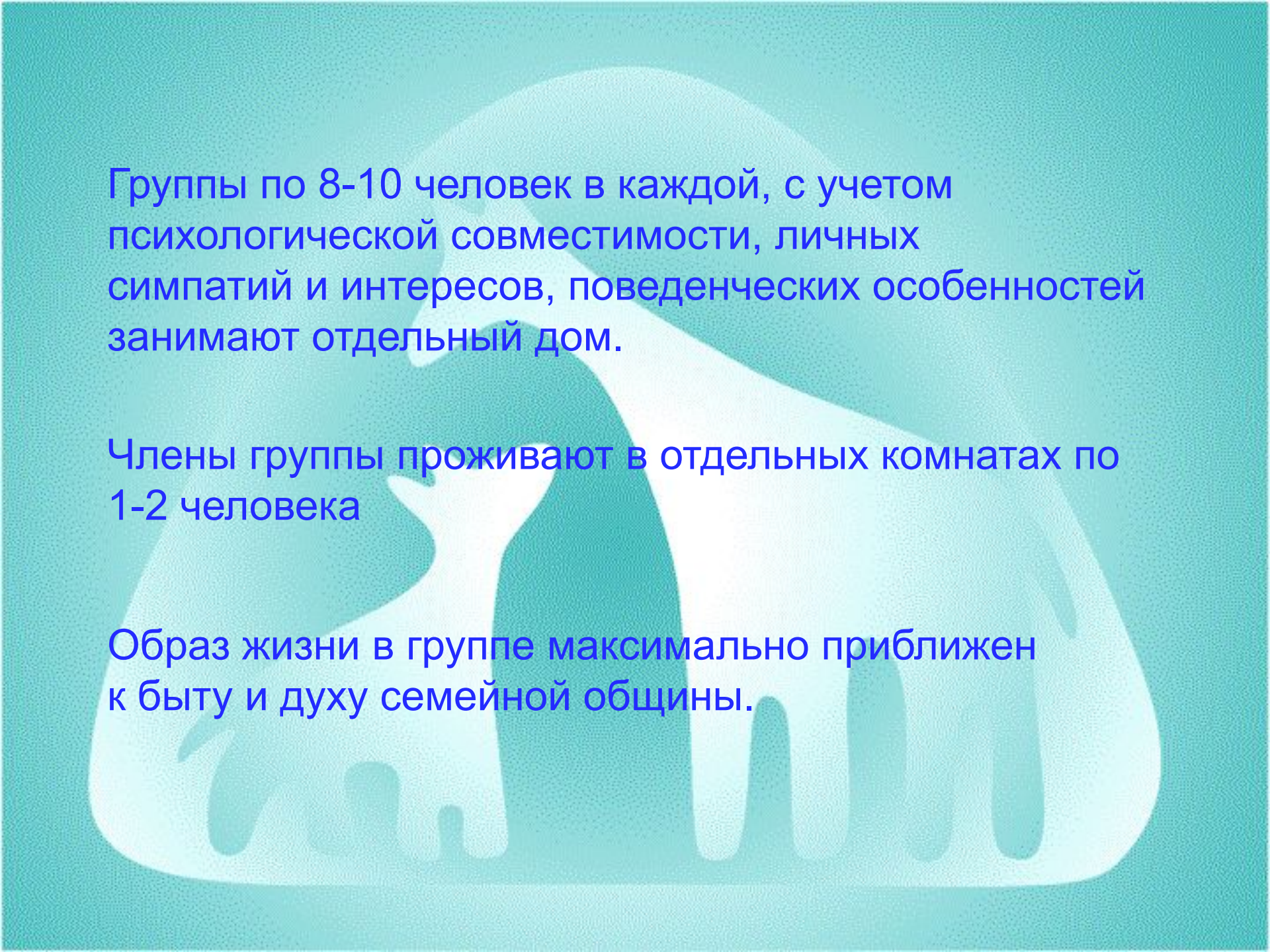
возможность реализации и развития личности
через творческую и производственную деятельность.



Комплекс должен находиться
в экологически благоприятном месте
вблизи от транспортных магистралей
вблизи от медицинских и социальных
учреждений.

На территории комплекса будут располагаться

- пять домиков для проживания молодых людей с сопровождающим персоналом
- клубный дом
- теплица
- помещение под мастерские
- гостевой домик
- сарайчик для животных
- гараж
- стоянка для автобуса и автомашин
- магазинчик для изделий мастерских



Группы по 8-10 человек в каждой, с учетом психологической совместимости, личных симпатий и интересов, поведенческих особенностей занимают отдельный дом.

Члены группы проживают в отдельных комнатах по 1-2 человека

Образ жизни в группе максимально приближен к быту и духу семейной общины.

Центр ремесел

- 1) мастерская малой полиграфии
- 2) керамическая мастерская
- 3) столярная мастерская
- 4) свечная мастерская
- 5) швейно-ткацкая мастерская
- 6) растениеводческая мастерская
- 7) социальная прачечная
- 8) пекарня

СОЦИАЛЬНАЯ ДЕРЕВНЯ

Московская область Волоколамский район деревня Данилково



СЕРГЕЙ КУСОВИЧ И ПАРТНЕРЫ

СОЦИАЛЬНАЯ ДЕРЕВНЯ

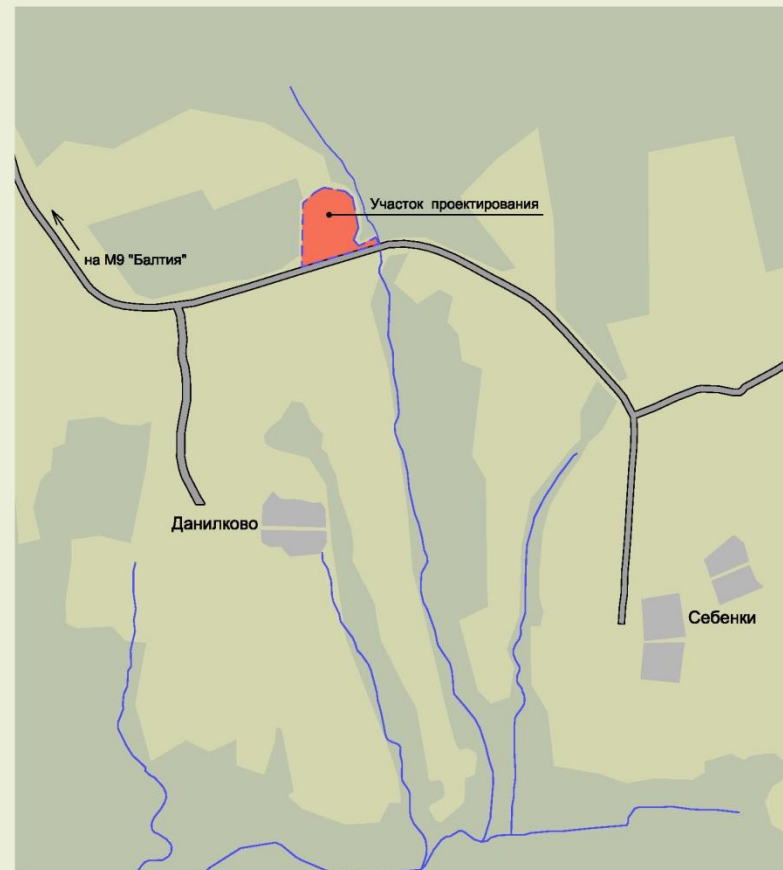
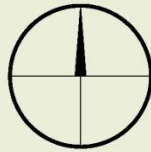
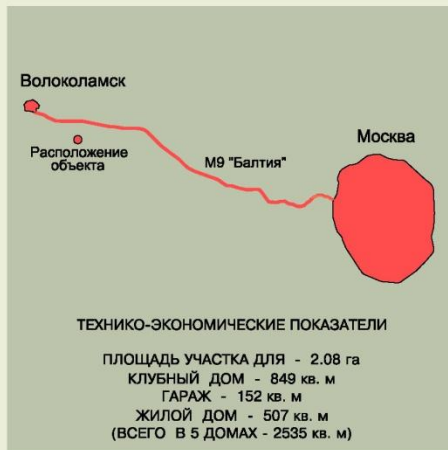
Московская область, Волоколамский район, деревня Данилково

ЗАКАЗЧИК: Центр лечебной педагогики

ПРОЕКТИРОВЩИК: ООО "Архитектурная мастерская "Сергей Киселев и Партнеры"

АРХИТЕКТОРЫ: Киселев С. Б.
Никифоров А. В.
Бреславцев А. О.
Бусалов А. Ю.
Клюева Е. С.
Холопов Г. Б.

ИНЖЕНЕР: Шварцман И. З.



КОНЦЕПЦИЯ СОЦИАЛЬНОЙ ДЕРЕВНИ - ЭТО ПОПЫТКА СОЗДАТЬ КОМФОРТНУЮ СРЕДУ ДЛЯ ПРОЖИВАНИЯ И РАБОТЫ ЛЮДЕЙ С ОГРАНИЧЕННЫМИ ВОЗМОЖНОСТЯМИ ЗДОРОВЬЯ. АРХИТЕКТУРА - ИСКУССТВО ВЫРАЗИТЕЛЬНОЕ, И МЫ УБЕЖДЕНЫ, ЧТО ПРОСТРАНСТВО, ФОРМА, ФАКТУРА, ЦВЕТ МОГУТ СДЕЛАТЬ ЖИЗНЬ ЛЮДЕЙ ЛУЧШЕ.

УЧАСТОК РАСПОЛОЖЕН В 80 КМ ОТ МОСКВЫ В ЖИВОПИСНОМ УГОЛКЕ СРЕДНЕРУССКОЙ ВОЗВЫШЕННОСТИ. ПОЛЯНА, ПОХОЖАЯ НА ПОДКОВУ, ОБРАЩЕНА СЧАСТЛИВОЙ СТОРОНОЙ НАВСТРЕЧУ ЮЖНОМУ СОЛНЦУ И ПРОСТОРУ ПОЛЕЙ, А С СЕВЕРА НАДЕЖНО УКРЫТА ЛЕСАМИ.



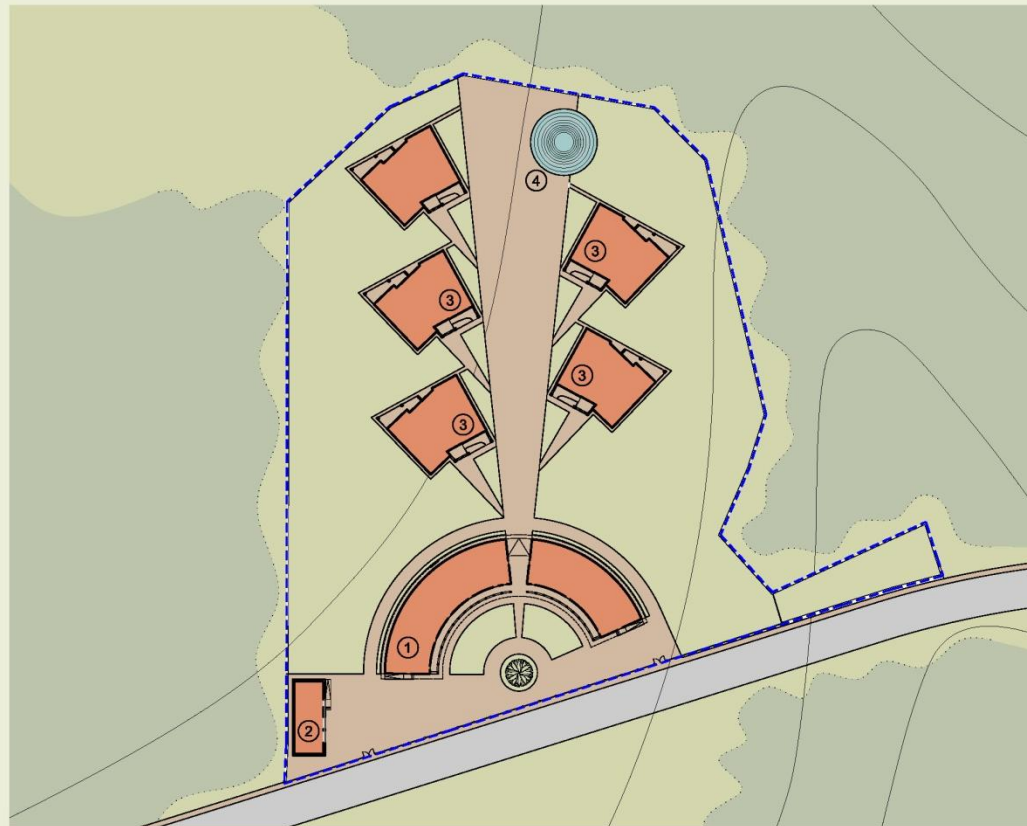
ГЕНПЛАН УЧАСТКА, КАК МИСЛИЦЕНА В ТЕАТРАЛЬНОЙ ПОСТАНОВКЕ, НЕ СРАЗУ РАСКРЫВАЕТ ВСЮ ПОЛЯНУ, А ПРЕВРАЩАЕТ ЕГО В ПРЕДСТАВЛЕНИЕ ВО ВРЕМЕНИ И ПРОСТРАНСТВЕ.

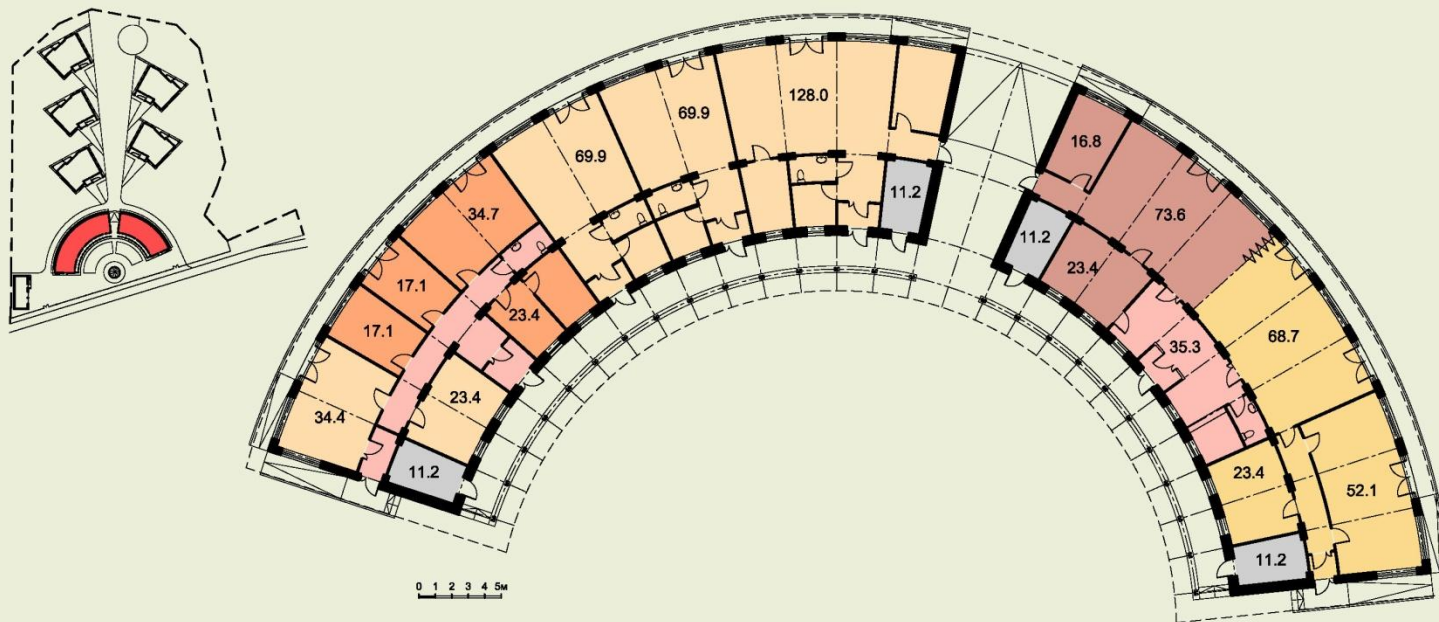
В ЧАСТИ, ПРИМЫКАЮЩЕЙ К ДОРОГЕ, НАХОДИТСЯ ОБЩЕСТВЕННАЯ ЗОНА, И ЛИШЬ ПРОЙДЯ ЧЕРЕЗ НЕЕ МОЖНО ПОПАСТЬ НА ЖИЛИЩНО УЛИЦУ.

ВСЕ ЖИЛИЩНЫЕ ДОМА РАСТОЛЖЕНЫ ВКРУГ, ЧТОБЫ ВСЕМ БЫЛО НЕ ТЕСНО И КАЖДОМУ ДОСТАЛОСЬ И ЮЖНОЕ СОЛНЦЕ И ВИД НА СЕВЕРНЫЙ ЛЕС. ЗАВЕРШАЕТ АНФИЛАДУ ПРУД.

ЭКСПЛИКАЦИЯ ЗДАНИЙ

1. КЛУБНЫЙ ДОМ
2. ГАРАЖ
3. ЖИЛОЙ ДОМ
4. ПРУД

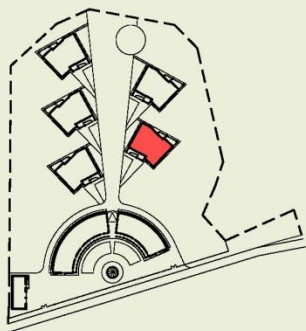




- | | |
|---|---|
|  МАСТЕРСКИЕ МАГАЗИН |  БИБЛИОТЕКА МЕДПУНКТ |
|  СТОЛОВАЯ КУХНЯ |  ВХОДНЫЕ ГРУППЫ |
|  СПОРТЗАЛ РАЗДЕВАЛКА |  ТЕХНИЧЕСКИЕ ПОМЕЩЕНИЯ |

ГЛАВНЫЙ ДОМ НА "ПОЛЯНЕ-ПОДКОВЕ" - ЭТО "ДОМ-ПОДКОВА". ЗДЕСЬ ЖИЗНЬ БУДЕТ КЛЮЧОМ И НИКОМУ НЕ БУДЕТ СКУЧНО.

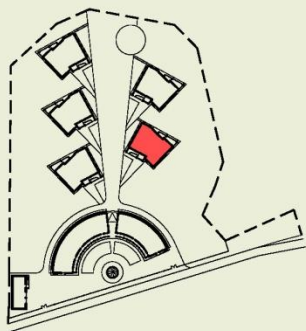
ЦЕНТРАЛЬНЫЙ ПРОХОД ДЕЛИТ ЗДАНИЕ НА ДВЕ НЕРАВНЫЕ ЧАСТИ. В ВОСТОЧНОМ КРЫЛЕ РАСТОЛЛОЖИЛИСЬ СТОЛОВАЯ С КУХНЕЙ И СПОРТЗАЛ. ЗАПАДНОЕ ЗАНЯТО МАСТЕРСКИМИ, АДМИНИСТРАТИВНЫМИ ПОМЕЩЕНИЯМИ, БИБЛИОТЕКОЙ. БЛИЖЕ ВСЕГО КО ВХОДУ НА УЧАСТОК НАХОДИТСЯ МАГАЗИН.



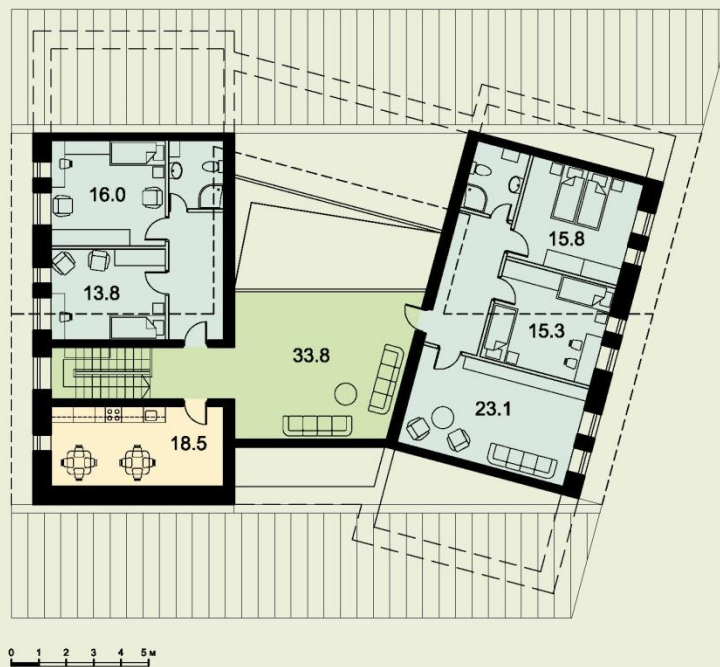
ПЛАН ПЕРВОГО ЭТАЖА



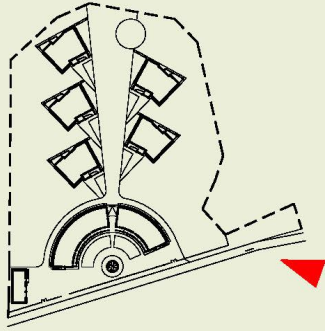
*ЕСЛИ ПРИСМОТРЕТЬСЯ ВНИМАТЕЛЬНЕЙ,
ТО МОЖНО ЗАМЕТИТЬ, ЧТО КАЖДЫЙ
ИЗ ПЯТИ ЖИЛЫХ ДОМОВ САМ СОСТОИТ
ИЗ ДВУХ ДОМИКОВ И УЧОТНОГО ДВОРА
МЕЖДУ НИМИ. НО В НАШЕМ КЛИМАТЕ
ЭТО НЕ ДВОР, А ОБЩАЯ КОМНАТА ИЗ
КОТОРОЙ ВУДЕН ЛЕС.*



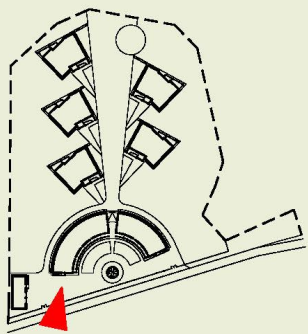
ПЛАН МАНСАРДЫ



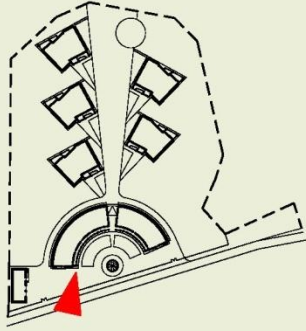
*В МАНСАРОНОМ ЭТАЖЕ ТОЖЕ
ДОСТАТОЧНО МЕСТА. ЗДЕСЬ ЕСТЬ И
КВАРТИРА С КУХНЕЙ, И ДВЕ ГОСТЕВЫЕ
КОМНАТЫ.*



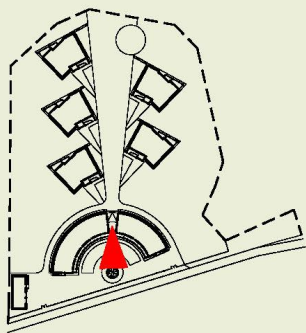
ТАК ВСЕ БУДЕТ ВИДНО С ДОРОГИ...



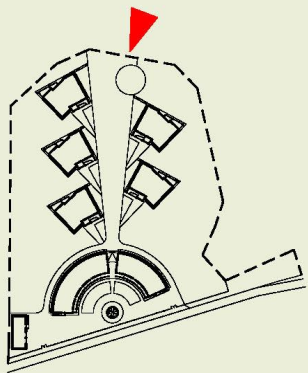
...А ТАК ОТ ГЛАВНОГО ВХОДА.



*"ДОМ - ПЕДКОВА" И ГЛАВНАЯ ПЛОЩАДЬ
КОМПЛЕКСА.*



*БЛАГОДАРИ ОБРАТНОЙ ПЕРСПЕКТИВЕ
ЖИЛАЯ УЛИЦА ОТ ВЗГЛЯДА ВЫГЛЯДИТ
ПРОСТЕКТОМ...*



...А ОТ ТРУДА СКОРЕЕ ПЛОЩАДЬЮ.



Что сделано

- Зарегистрирован фонд “Жизненный путь”
- Подписан и отдан в ЗНАК договор на передачу земли
- Составлен бюджет проекта
- Составлено штатное расписание
- Получили предложения от компаний, которые могут сделать геологию и экологическую экспертизу участка
- Разработана архитектурная концепция комплекса
- Разработана педагогическая концепция