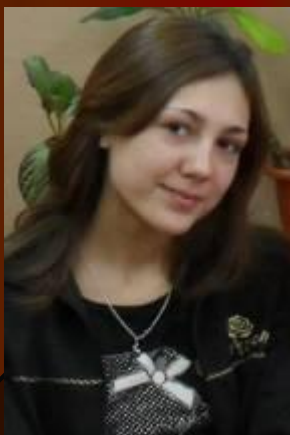


ID 004 privet Ирбис

Руководитель команды
учитель географии



Давыдова
Динара Рафаиловна



Капитан команды Карелина Маргарита

Средь гор в заснеженном уборе
Живёт могучий властелин,
Открыты все ему просторы,
Он этих мест здесь господин.
Как имя «Ирбис» величаво
Его торжественно звучит.
И мы использовали право,
Назваться так, немедленно решив.
«Ирбис» шлёт привет сердечный
Из посёлка с Шушкой-речкой.
Ленин в ссылке здесь бывал,
Да красоты повидал:
Где шумит зелёный бор –
То деревьев разговор.
Накоплен опыт дедов и отцов –
В июле тут звенит «Саянское Кольцо».
Здесь царят тепло, уют,
Люди добрые живут.



Герб Шушенского района



Ирбис – снежный барс

- Наш поселок Шушенское располагается на юге Красноярского края. Географические координаты 53,19 С.Ш. и 91,56 В.Д; Близ падения реки Большая Шушь в Енисей. Находится в 488 километрах от Красноярска, 60 километров к юго-востоку от железнодорожной станции Минусинск. Является административным центром Шушенского района. Свое название она получила от реки Шушь в устье которой она расположена.

- **Координаты:** 51°54"-53°31" С.Ш.; 90° 28"-92°26" В.Д. Шушенский район находится на юге Красноярского края. Территория района вытянута с юго-запада на северо-восток на протяжении 200 км. На севере ширина около 10 км, в средней части превышает 100 км и на юге около 50 км. Площадь района составляет 10140 тыс. км². Граничит с Минусинским, Ермаковским, Каратузским районами Красноярского края, республиками Хакасия и Тыва

Международный фестиваль «Саянское кольцо»





А вот Полина перед вами –
Всегда идёт дорогой познаний!



Вот, знакомьтесь, наша Рита –
Слывет по школе эрудитом,

А это Оля – наш поэт,
Ведь для неё ученье – свет!

Наш девиз:
Мы команда – высший класс,
Учение – главное для нас!

Легко решить нам сложную задачу
С такой командой и сильные ветра
Нам не страшны и верим мы в удачу!
Участникам желаем ни пуха, ни пера!

- Наш kml-файл:

<http://maps.google.ru/maps/ms?ie=UTF8&hl=ru&msa=0&msid=207399458381684427874.00047e734a06f62e9eed2&ll=53.317332,91.932328&spn=0.000731,0.001725&t=h&z=19>

- Ирбис id 004 privet
- Красноярский край, п. Шушенское
- http://merkator2010.ucoz.ru/index/doog_2011/0-53