

Государственная Дума Российской империи

Время работы	Партийно-политический состав	Руководство Государственной думы	Основные вопросы в направления деятельности
24 апреля — 8 июля 1906 г. I Государственная дума	Кадеты — 161; трудовики — 97; мирнообновленцы — 25; с.-д. — 17; Партия демократических реформ — 14; прогрессисты — 12; беспартийные — 103; Партия союза автономистов: польское коло — 32; эстонская группа — 5; латышская группа — 6; группа западных окраин — 20; литовская группа — 7. Всего: 499 депутатов	Председатель — С.А. Муромцев (кадет)	<ul style="list-style-type: none"> ● Проблема создания «ответственного перед Государственной думой министерства» ● Центральный вопрос — аграрный Все отклонено верховной властью, и Государственная дума была распущена
20 февраля — 2 июня 1907 г. II Государственная дума	Трудовики — 104; кадеты — 98; с.-д. — 65; эсеры — 37; правые — 22; народные социалисты — 16; умеренные и октябристы — 32; Партия демократических реформ — 1; беспартийные — 50; национальные группы — 76; казачья группа — 17. Всего: 518 депутатов	Председатель — А.Ф. Головин (кадет)	<ul style="list-style-type: none"> ● Центральный вопрос — аграрный (проекты кадетов, трудовиков, с.-д.) ● Отказ поддержать Столыпинские аграрные реформы Распущена по указу царя от 3 июня 1907 г., после чего был введен в действие новый избирательный закон

<p>1 ноября 1907 г. — 9 июня 1912 г. III Государственная дума</p>	<p>Октябристы — 136; националисты — 90; правые — 51; кадеты — 53; прогрессисты и мирнообновленцы — 39; с.-д. — 19; трудовики — 13; беспартийные — 15; национальные группы — 26. Всего: 442 депутата</p>	<p>Председатели: Н.А. Хомяков (октябрист, 1907—1910); А.И. Гучков (октябрист, 1910—1911); М.В. Родзянко (октябрист, 1911—1912)</p>	<ul style="list-style-type: none"> ● Утверждено аграрное законодательство по реформе Столыпина (1910) ● Принято рабочее законодательство ● Ограничена автономия Финляндии
<p>15 ноября 1912 г. — 6 октября 1917 г. IV Государственная дума</p>	<p>Октябристы — 98; националисты и умеренные правые — 88; группа центра — 33; правые — 65; кадеты — 52; прогрессисты — 48; с.-д. — 14; трудовики — 10; беспартийные — 7; национальные группы — 21. Всего: 442 депутата</p>	<p>Председатель — М.В. Родзянко (октябрист, 1912—1917)</p>	<ul style="list-style-type: none"> ● Поддержка участия России в Первой мировой войне ● Создание в Думе т.н. «Прогрессивного блока» (1915) и его конфронтация с царем и правительством

Вопросы для обсуждения

- * 1) Когда в России впервые возникла мысль о необходимости создать представительный орган власти?
- * 2) Когда в России впервые появился представительный орган государственной власти?
- * 3) Какими государственными документами было оформлено появление в России этого органа?
- * 4) Почему Николай II, стремившийся, во что бы то ни стало сохранить самодержавие, решился пойти на создание Думы?
- * 5) Изменились ли функции императора Николая II в связи с созданием Думы?
- * 6) Как долго проработала I Государственная дума? Каким был ее партийный состав?
- * 7) Как долго проработала II Дума? Чем она отличалась от I Думы? Что их сближало?
- * 8) Каким образом самодержавная власть учла откровенно неудачный для нее опыт работы I и II Государственной думы?
- * 9) Чем III Государственная дума отличалась от первых двух? В чем заключалась специфика ее законотворческой деятельности?

- * 10) Обладала ли Дума правом законодательной инициативы?
- * 11) Что представляла собой IV Государственная дума? В чем была специфика ее работы? Как долго она проработала?
- * 12) Чему учит опыт деятельности Государственной думы в начале XX в.?
- * 13) Как известно, деятельность первых созывов Государственной думы была ограничена самодержавием. Можно ли, несмотря на это, считать опыт их работы — первым опытом российского парламентаризма?
- * 14) Существовали ли представительные органы государственной власти в Советской России? Если да, то в каких формах?
- * 15) Чем отличались выборы в советские представительные органы власти от выборов в аналогичные органы в царской России? Что было общего?
- * 16) Произошли ли какие-либо изменения в процессе законотворчества в связи с объединением советских республик в единое государство СССР?
- * 17) Когда произошло возрождение российского парламентаризма?

Структура российского парламента

Федеральное собрание

```
graph TD; A[Федеральное собрание] --> B[Совет Федерации]; A --> C[Государственная дума];
```

Совет Федерации

Представляет политическую волю народа, так как формируется путём всеобщих равных выборов.

Требования к депутатам:

- не моложе 30 лет;
- обладающие активным и пассивным избирательным правом.

Государственная дума

450 человек (один депутат от 50 000 населения).

Требования к депутатам:

- не моложе 21 года;
- не находящиеся в местах лишения свободы по приговору суда.

Полномочия Федерального собрания

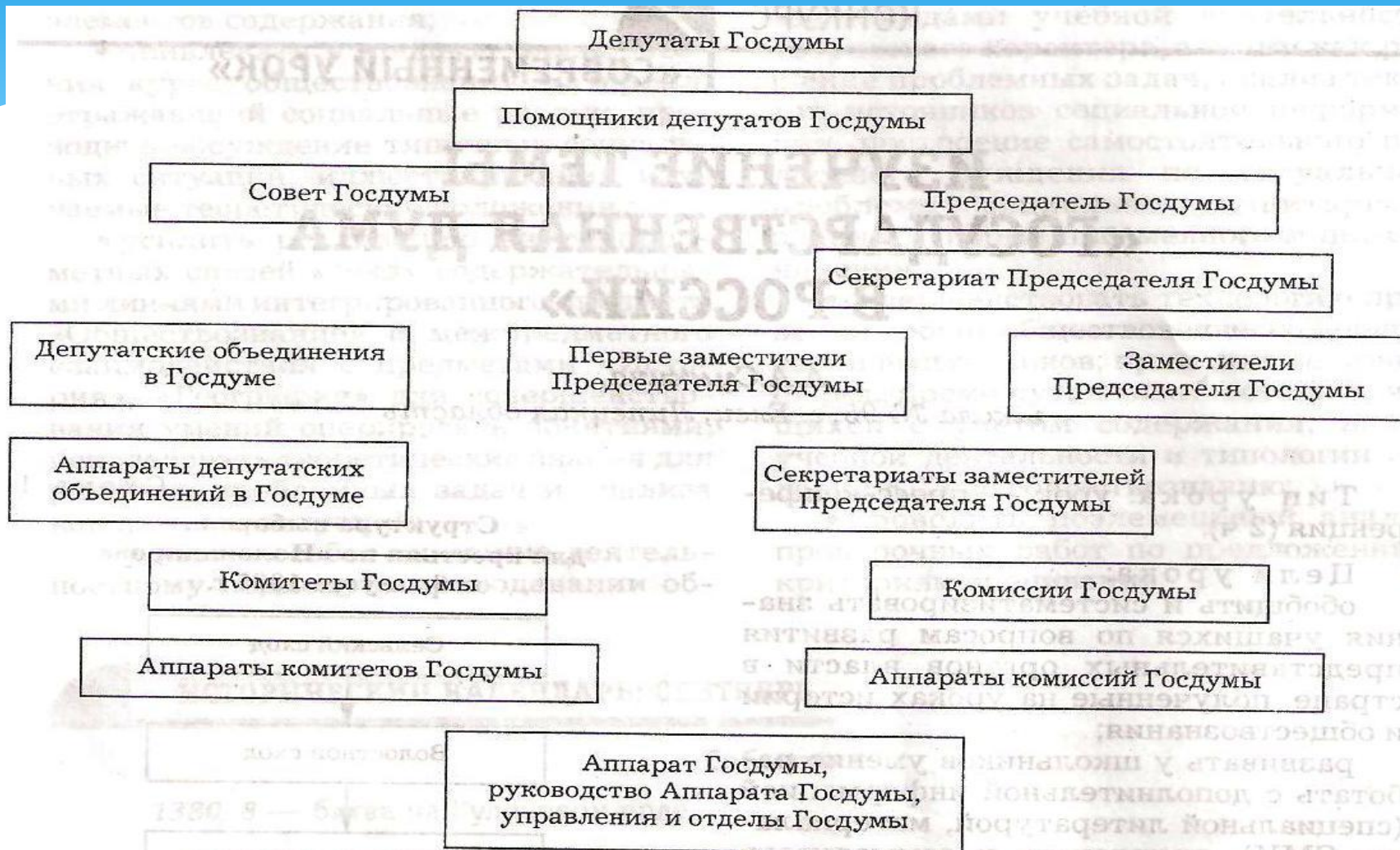
Полномочия Совета Федерации:

- решение вопроса об отрешении Президента РФ от должности;
- назначение выборов Президента РФ;
- назначение судей высших судов и Генерального прокурора РФ;
- утверждение изменений границ между субъектами РФ;
- утверждение указов Президента РФ о введении военного или чрезвычайного положения.

Полномочия Государственной Думы:

- выдвижение обвинений против Президента РФ;
- утверждает кандидатуру Председателя Правительства РФ;
- отказ в доверии или выражение недоверия Правительству РФ;
- амнистирование;
- освобождение от должности председателя Центрального Банка РФ.

Структура Государственной Думы



Вопросы для обсуждения

- * 1) Какова структура Государственной Думы Российской Федерации?
- * 2) Председатель Государственной Думы РФ избирается или назначается? Каковы его основные функции?
- * 3) Каковы функции комитетов Государственной Думы? Кто в них входит?
- * 4) Чем отличается деятельность комиссий Государственной Думы от деятельности комитетов?
- * 5) Как и для чего создаются фракции?
- * 6) Чем отличается деятельность фракций от деятельности депутатских групп? Могут ли они действовать совместно?
- * 7) Известно, что Дума — законодательный орган. А кто вносит законопроекты в Думу на рассмотрение?
- * 8) Государственная Дума рассматривает законопроекты в трех чтениях. Для чего это нужно?
- * 9) А как быть, если на рассмотрение по одному вопросу внесены альтернативные законопроекты?
- * 10) Как формируется депутатский корпус? Сколько депутатов входит в состав Государственной Думы РФ и по какому принципу они избираются?
- * 11) Какова процедура выдвижения кандидатов в депутаты?
- * 12) Каждый раз в ходе предвыборных кампаний мы сталкиваемся с понятием «избирательный округ». Но обширная территория России заселена неравномерно, и в разных ее уголках плотность населения может резко различаться. Как достичь справедливого представительства кандидатов в депутаты от разных округов?
- * 13) Как осуществляются выборы депутатов Государственной Думы?

- * 1. Официально всесословное представительство в России было учреждено:
 - * а) нотой П. Н. Милюкова с заверениями в адрес союзников о том, что Россия продолжит участвовать в войне; г) манифестом от 6 августа 1905 г.
 - * е) декретом советской власти «о мире».
- * 2. В связи с созданием в начале XX в. Государственной думы самодержавная власть Николая II:
 - * д) ограничивалась; о) сохранялась в том виде, в каком она существовала до 1905 г.;
 - * у) расширялась.
- * 3. Кто из представителей либерального крыла выступал за создание в Российской империи представительного органа:
 - * з) В.М. Пуришкевич; с) С.Ю. Витте; х) П.А. Столыпин.
- * 4. Социал-демократы выборы в I Думу:
 - * е) сочли преждевременными; ж) приветствовали; у) бойкотировали.
- * 5. I Дума проработала:
 - * д) всего 72 дня; ф) половину срока; ч) все полагавшиеся пять лет
- * 6. В начале XX в. полный срок (пять лет) проработала:
 - * а) III Дума; б) IV Дума; в) II Дума.
- * 7. «Думой народных надежд» в народе называли:
 - * р) I Думу; ы) II Думу; ю) III Думу.
- * 8. Царский манифест 1907 г. о роспуске Государственной думы и об изменении положения о выборах вошел в историю под названием:
 - * с) «третьеиюньский государственный переворот»; ц) «Опыт перводумья»; э) «сепаратный мир».
- * 9. Неким аналогом Государственной Думы в Советской России был (были):
 - * и) Совнарком; о) Конституция СССР; т) Съезды Советов, Верховный Совет.

10. Государственная Дума в современной России работает в течение:

* в) четырех лет; ш) двух лет; я) семи лет.

* 11. Возрождение деятельности Государственной Думы связано с именем:

* а) М.С.Горбачева; б) В.В.Жириновского; е) Б.Н.Ельцина.

* 12. Ныне действующая Государственная Дума РФ является Думой:

* д) 3-го созыва; н) 5-го созыва; р) 4-го созыва

* 13. Государственная Дума, как представительный орган, представляет собой ветвь власти:

* е) судебную; н) законодательную; п) исполнительную.

* 14. Председатель и заместители Председателя Государственной Думы:

* а) избираются из числа уже выбранных депутатов фракциями и депутатскими группами;

* л) назначаются Президентом РФ ;

* т) избираются народом в процессе голосования за того или иного кандидата либо партию.

* 15. Поправки к законопроекту рассматриваются депутатами в процессе:

* э) первого чтения; ю) третьего чтения; я) второго чтения.

* 16. По одномандатному избирательному округу избранным будет считаться кандидат в депутаты, который получил:

* д) большинство голосов; к) 25% голосов избирателей; о) 50% + 1 голос

* 17. Выбирать кандидата в депутаты может гражданин России:

* в) достигший 14 лет и имеющий паспорт;

* з) достигший 21 года;

* у) достигший 18 лет.

* 18. Быть избранным в качестве депутата может гражданин, достигший:

* а) 18 лет; г) 35 лет; м) 21 года.

* 19. Государственная Дума РФ, как представительный орган, является структурой:

* а) многопартийной; е) однопартийной; л) двухпартийной.