

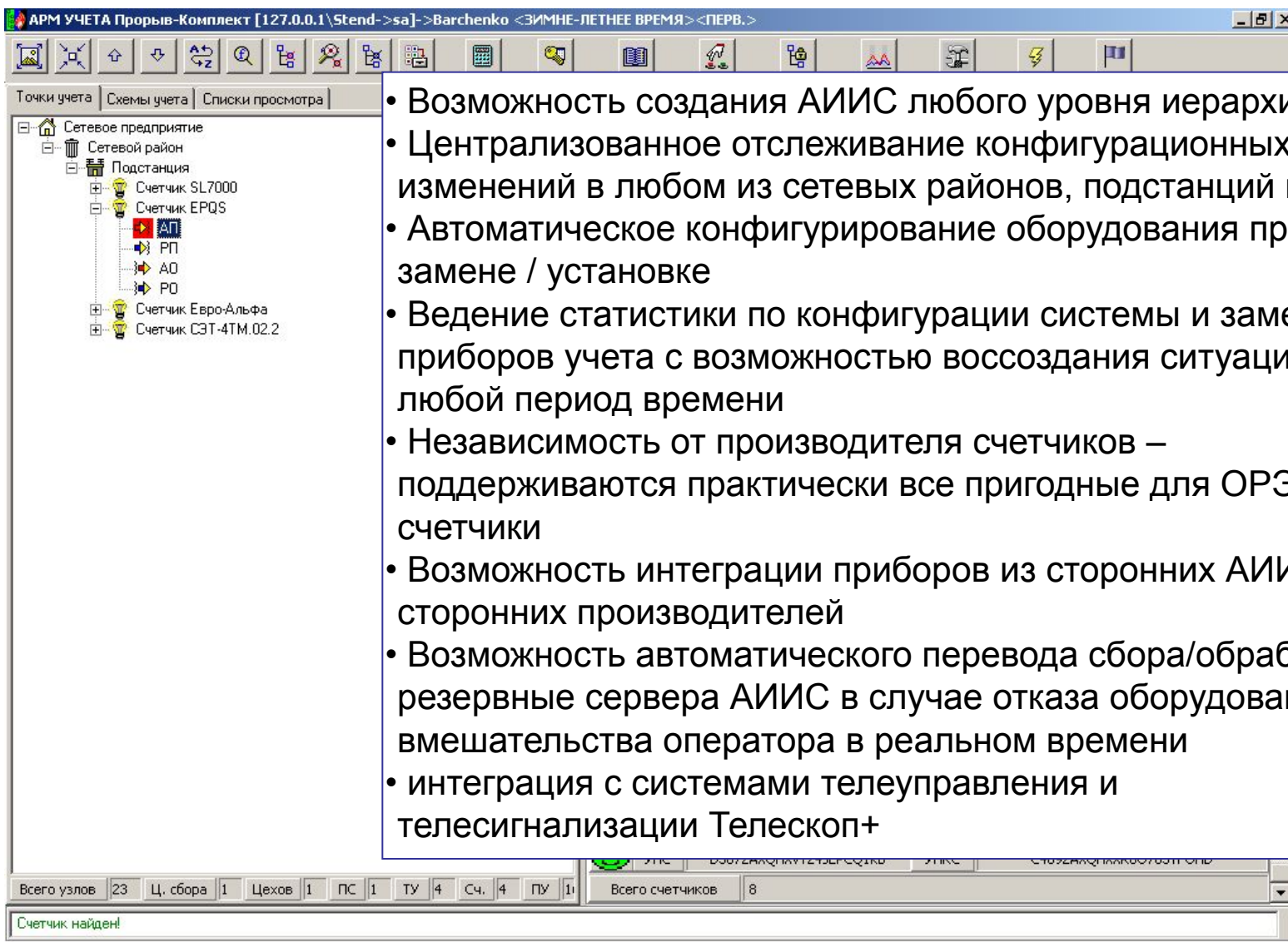
# Перспективы развития АИИС

Технический директор  
ЗАО «Прорыв-Комплект»  
Янин М.А.

# Мотивация развития АИИС

- Доступ к торговой системе ОРЭ
- Эффективное управление энергохозяйством
- Снижение штрафных санкций
- Повышение достоверности расчетов
- Оптимизация эксплуатационных затрат на энергохозяйство
- Перевод расчета на «свою сторону»

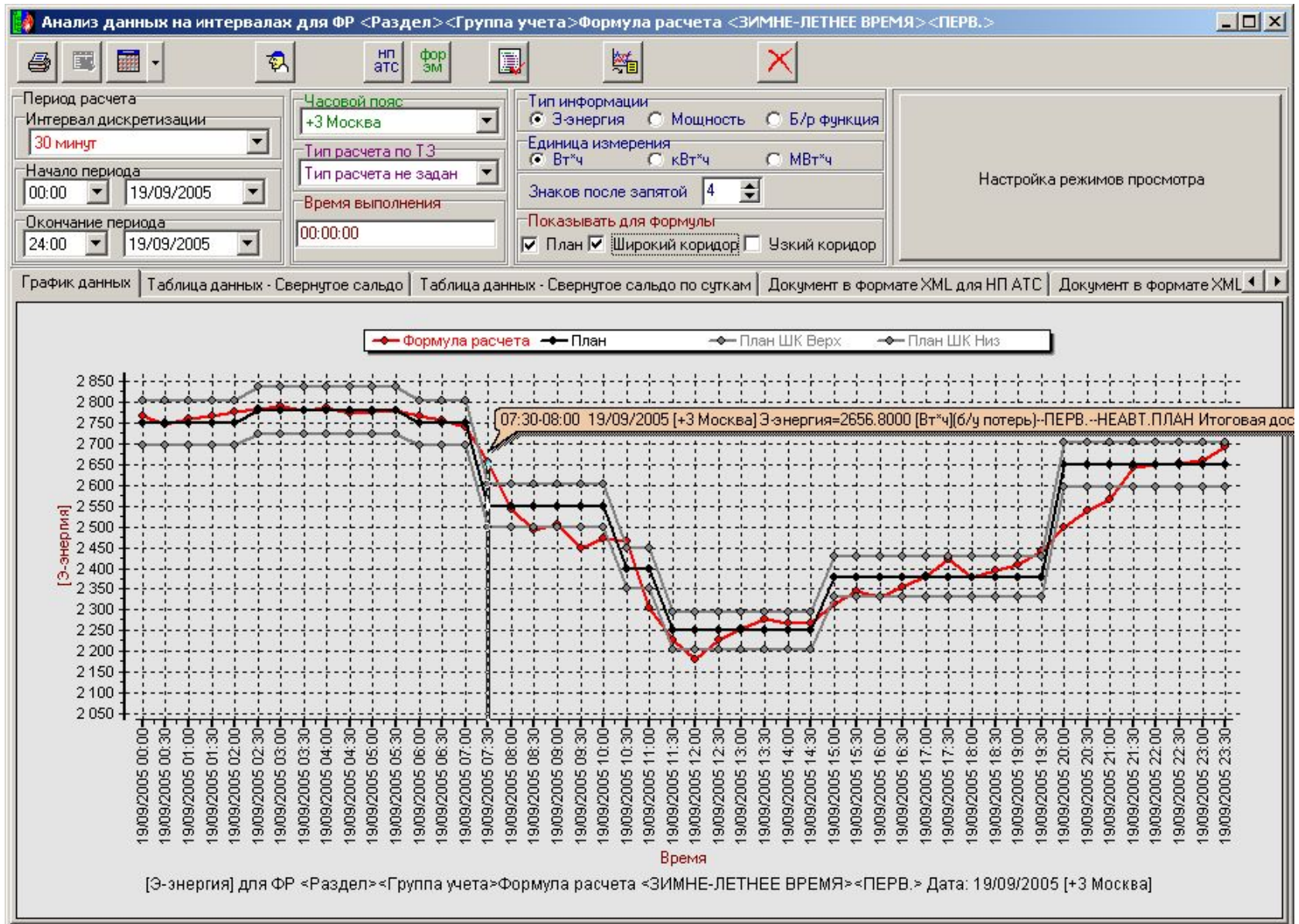
# Эффективное управление энергохозяйством



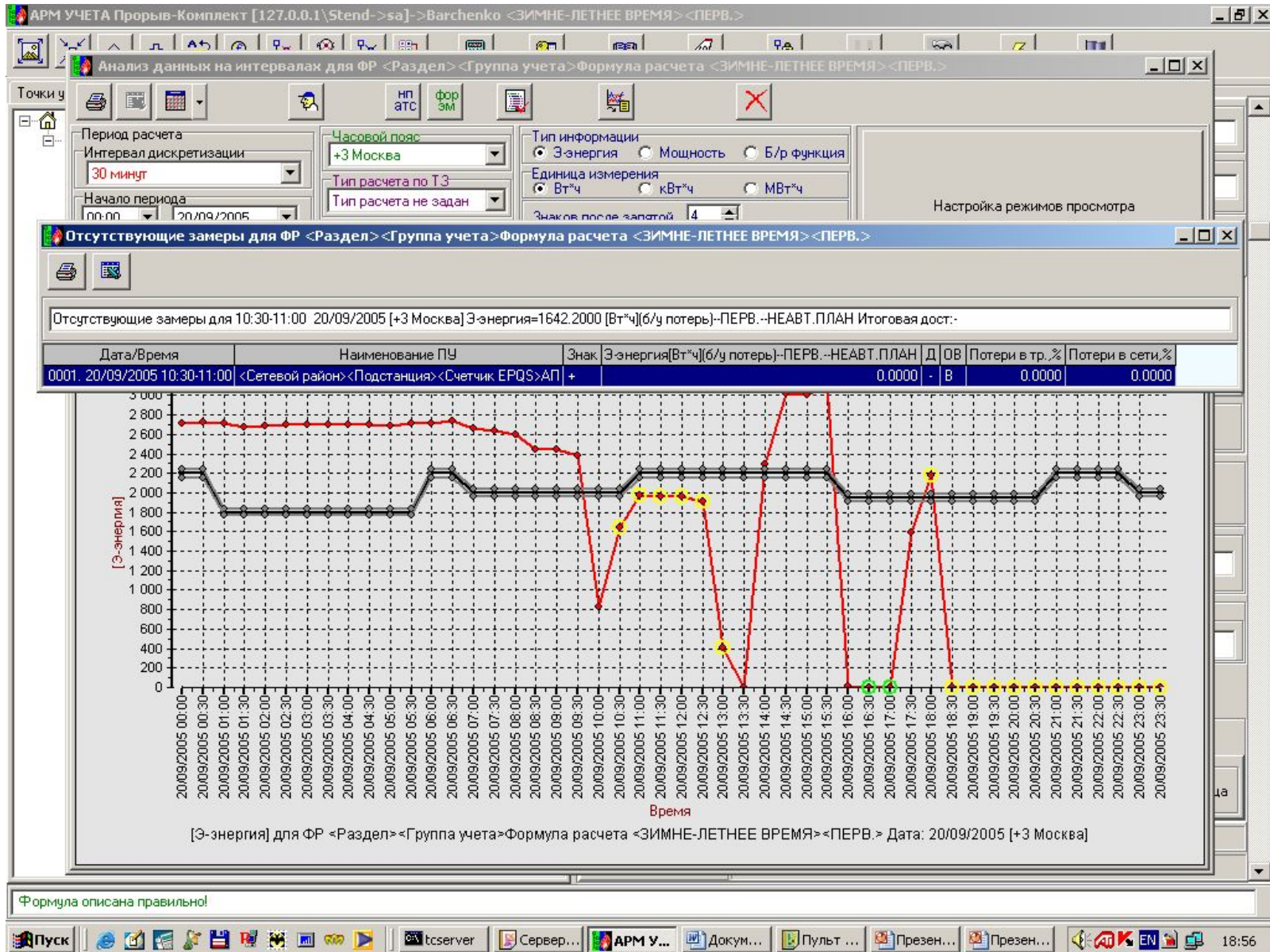
The screenshot displays the 'АРМ УЧЕТА Прорыв-Комплект' software interface. The window title is 'АРМ УЧЕТА Прорыв-Комплект [127.0.0.1\Stend->sa]->Barchenko <ЗИМНЕ-ЛЕТНЕЕ ВРЕМЯ><ПЕРВ.>'. The interface includes a toolbar with various icons, a menu bar with 'Точки учета', 'Схемы учета', and 'Списки просмотра', and a tree view on the left showing a hierarchy: 'Сетевое предприятие' -> 'Сетевой район' -> 'Подстанция' -> 'Счетчик SL7000' -> 'Счетчик EPQS' -> 'АП' -> 'РП' -> 'АО' -> 'РО'. Below the tree, there are icons for 'Счетчик Евро-Альфа' and 'Счетчик СЭТ-4ТМ.02.2'. A large text box on the right lists features, and a status bar at the bottom shows 'Всего узлов 23', 'Ц. сбора 1', 'Цехов 1', 'ПС 1', 'ТУ 4', 'Сч. 4', 'ПУ 1', 'Всего счетчиков 8', and a message 'Счетчик найден!'.

- Возможность создания АИИС любого уровня иерархии
- Централизованное отслеживание конфигурационных изменений в любом из сетевых районов, подстанций и т.д.
- Автоматическое конфигурирование оборудования при замене / установке
- Ведение статистики по конфигурации системы и замене приборов учета с возможностью воссоздания ситуации на любой период времени
- Независимость от производителя счетчиков – поддерживаются практически все пригодные для ОРЭ счетчики
- Возможность интеграции приборов из сторонних АИИС в т.ч. сторонних производителей
- Возможность автоматического перевода сбора/обработки на резервные сервера АИИС в случае отказа оборудования без вмешательства оператора в реальном времени
- интеграция с системами телеуправления и телесигнализации Телескоп+

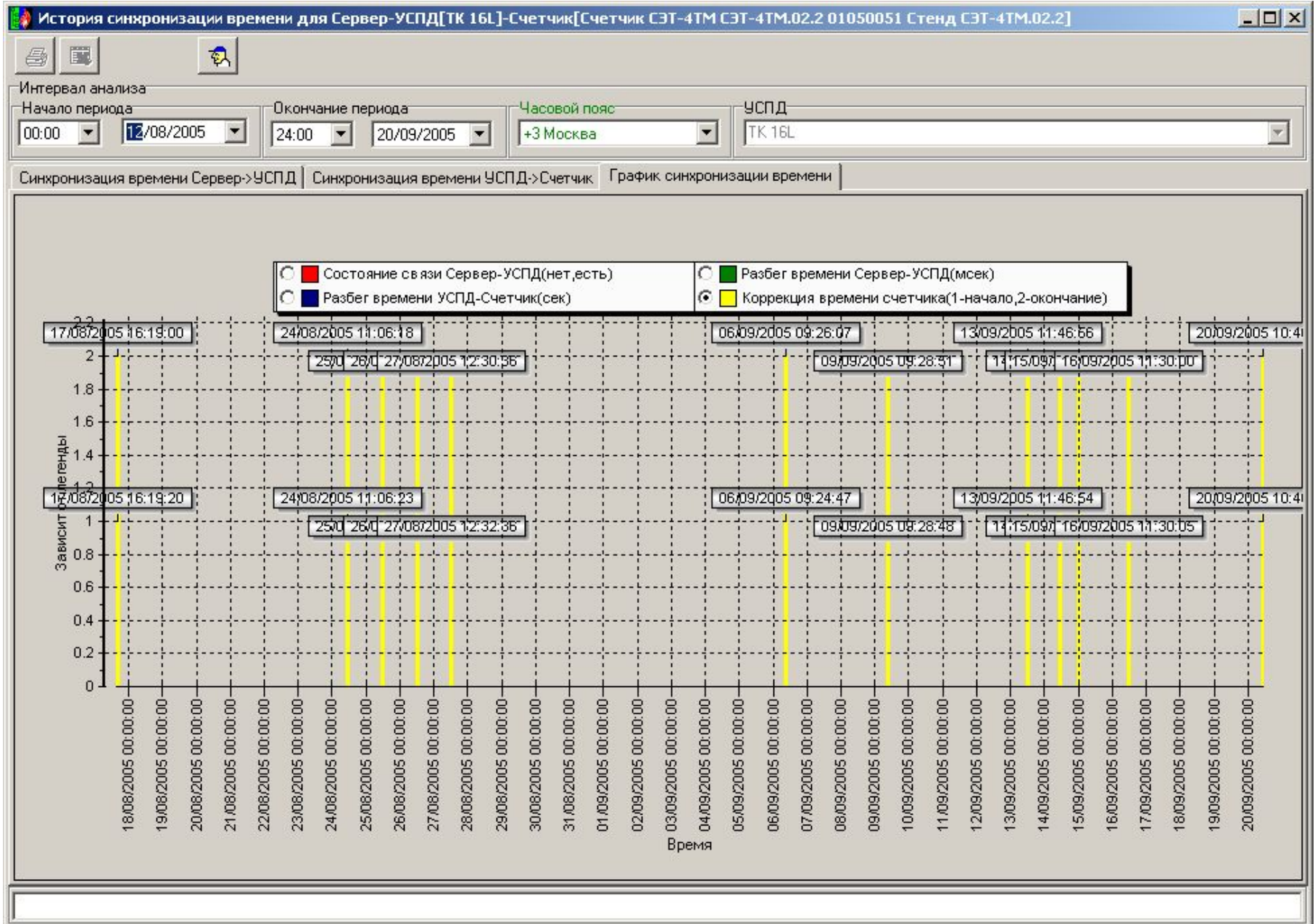
# Снижение штрафных санкций



# Повышение достоверности расчетов - 1



# Повышение достоверности расчетов – 2



# Повышение достоверности расчетов - 3

Просмотр данных по выбранному объекту

Выход Дерево объектов Вид информации Настройки Печать

18.09.05 20.09.05 Вид информации  
 Значения  Свойства  По суткам

Фильтр по времени (в сутках) 11:23:17 11:23:21  
Сортировка  Объекты и время  Время  Значения  Достоверность

Фильтр Без фильтра

Стенд\TK 16Lv\Счетчик SL7000\Журнал событий

20/09/05 10:04:30.000	Исчезновение напряжения по фазе 2
20/09/05 10:04:30.000	Исчезновение напряжения по фазе 3
20/09/05 10:04:30.000	Исчезновение питания
20/09/05 10:04:30.000	Исчезновение напряжения по фазе 1
20/09/05 10:23:53.000	Восстановление напряжения по фазе 2
20/09/05 10:23:53.000	Восстановление напряжения по фазе 3
20/09/05 10:23:53.000	Восстановление питания
20/09/05 10:23:53.000	Восстановление напряжения по фазе 1
20/09/05 12:17:07.000	Восстановление напряжения по фазе 1
20/09/05 12:17:07.000	Восстановление напряжения по фазе 2
20/09/05 12:17:07.000	Восстановление напряжения по фазе 3
20/09/05 12:17:07.000	Исчезновение напряжения по фазе 1
20/09/05 12:17:07.000	Исчезновение напряжения по фазе 2
20/09/05 12:17:07.000	Исчезновение напряжения по фазе 3
20/09/05 13:06:01.000	Исчезновение напряжения по фазе 2
20/09/05 13:06:01.000	Исчезновение напряжения по фазе 3
20/09/05 13:06:01.000	Исчезновение питания
20/09/05 13:06:01.000	Исчезновение напряжения по фазе 1
20/09/05 13:52:37.000	Восстановление напряжения по фазе 2
20/09/05 13:52:37.000	Восстановление напряжения по фазе 3
20/09/05 13:52:37.000	Восстановление питания
20/09/05 13:52:37.000	Восстановление напряжения по фазе 1
20/09/05 15:59:58.000	Исчезновение напряжения по фазе 1

2 499 014

Пуск tcserver Сервер... АРМ У... Докум... Пульта... Презен... 19:00

# Оперативный контроль режимов

