

**Анализ перемещений фракций
на политической карте в
Государственной Думе I и II
СОЗЫВОВ**

Елена Емцева

Государственный Университет –
Высшая Школа Экономики

2007

Построение политических карт

Линии раскола в Государственной Думе

- «Лояльность-оппозиционность» в отношении исполнительной власти
- «Идеологическая жесткость - конъюнктурность»

Интервалы построения политических карт

Полгода

- Нивелируются перемещения фракций за период, меньший полугода
- Обобщенные и усредненные результаты

Месяц

- Позволяет зафиксировать значимые перемещения фракций на политической карте

**Динамика перемещений фракций
на политической карте:
Государственная Дума I созыва**

(1993 – 1995)

Фракции

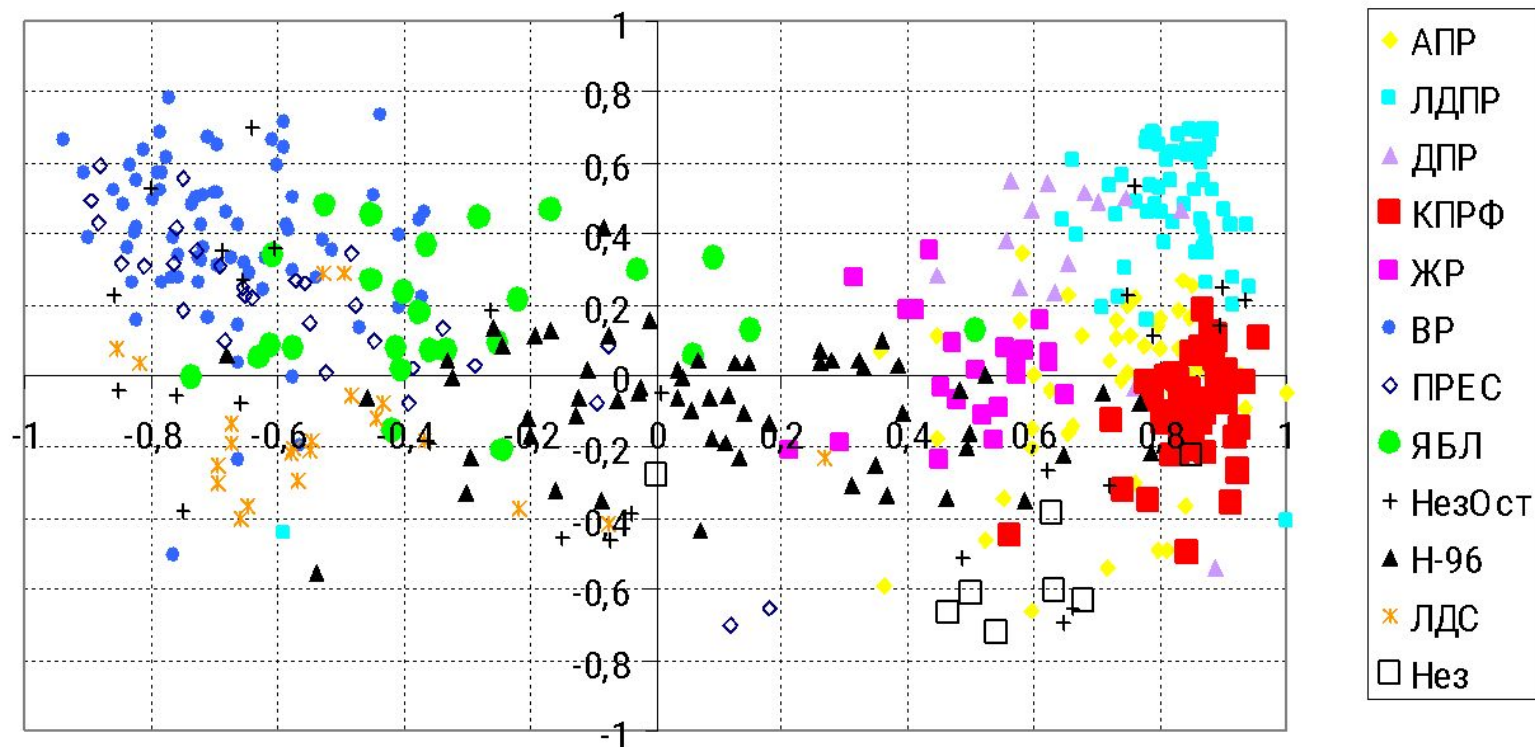
- Аграрная партия России (АПР)
- Либерально-демократическая партия России (ЛДПР)
- Демократическая партия России (ДПР)
- Коммунистическая партия Российской Федерации (КПРФ)
- Женщины России (ЖР)
- Выбор России (ВР)
- Партия российского единства и согласия (ПРЕС)
- Партия «Яблоко»
- Депутатская группа «Россия» (РОСС)
- Депутатская группа «Стабильность» (СТАБ)
- Депутатская группа «Новая Региональная политика»
- Депутатская группа «Дума-96»
- Депутатская группа «Либерально-Демократический союз 12 декабря»
- Группа независимых депутатов

Условия формирования

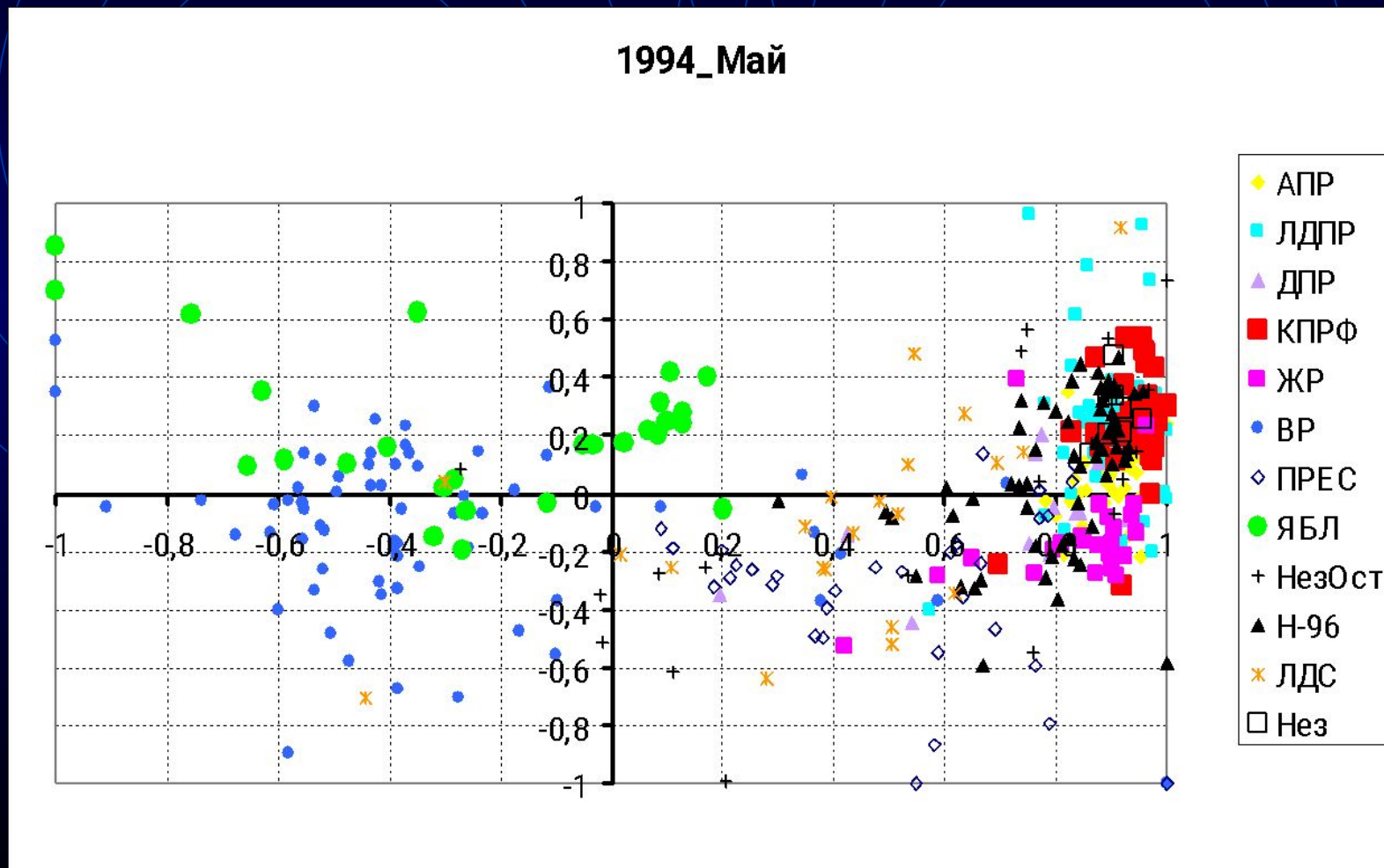
- Формирование Законодательного Собрания в условиях нестабильности политической системы в период после кризиса октября 1993
- Несформированность многопартийной системы на момент выборов
- Слабость и размытость партий в идеологическом плане

Январь 1994: политическая карта

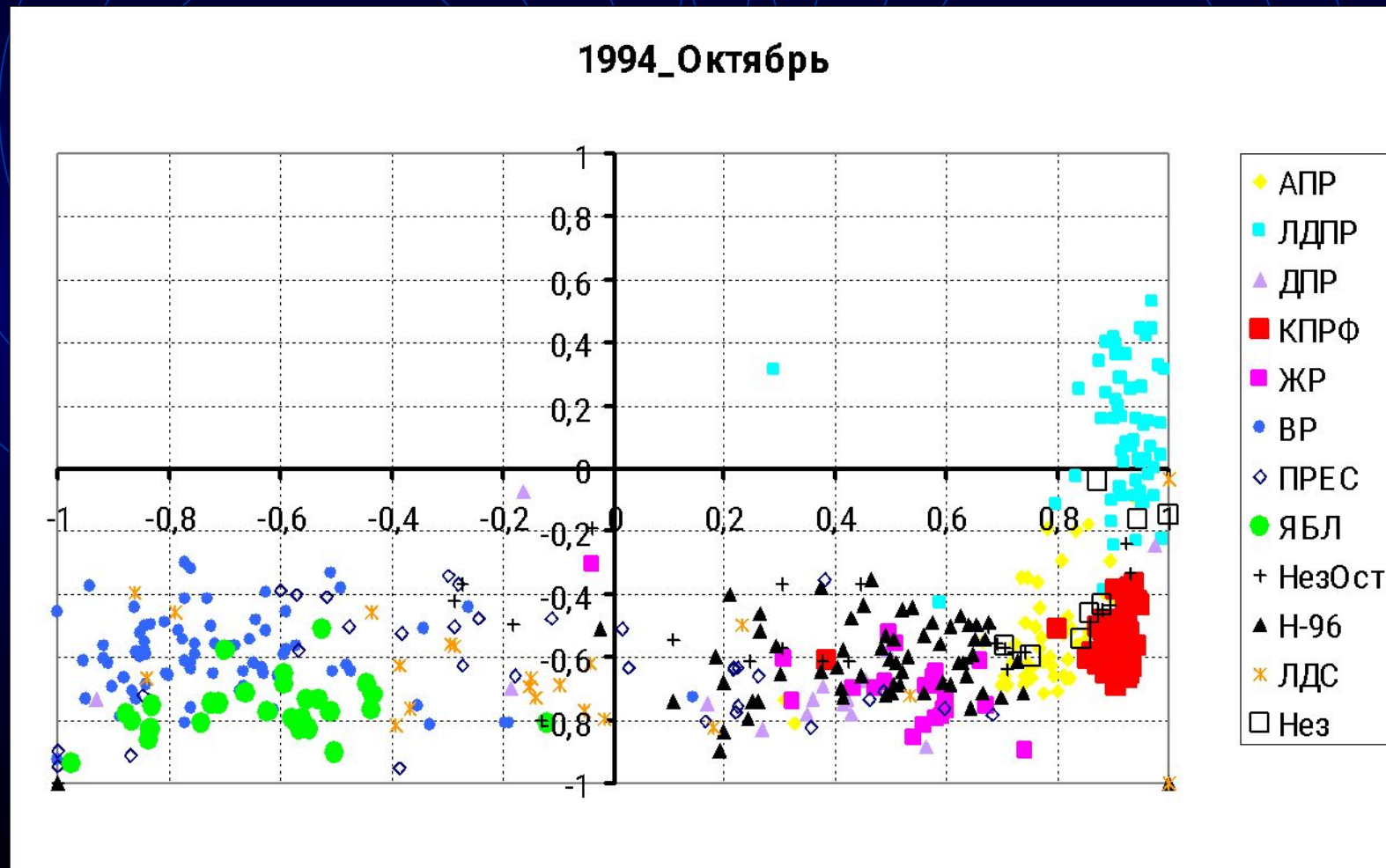
1994_Январь



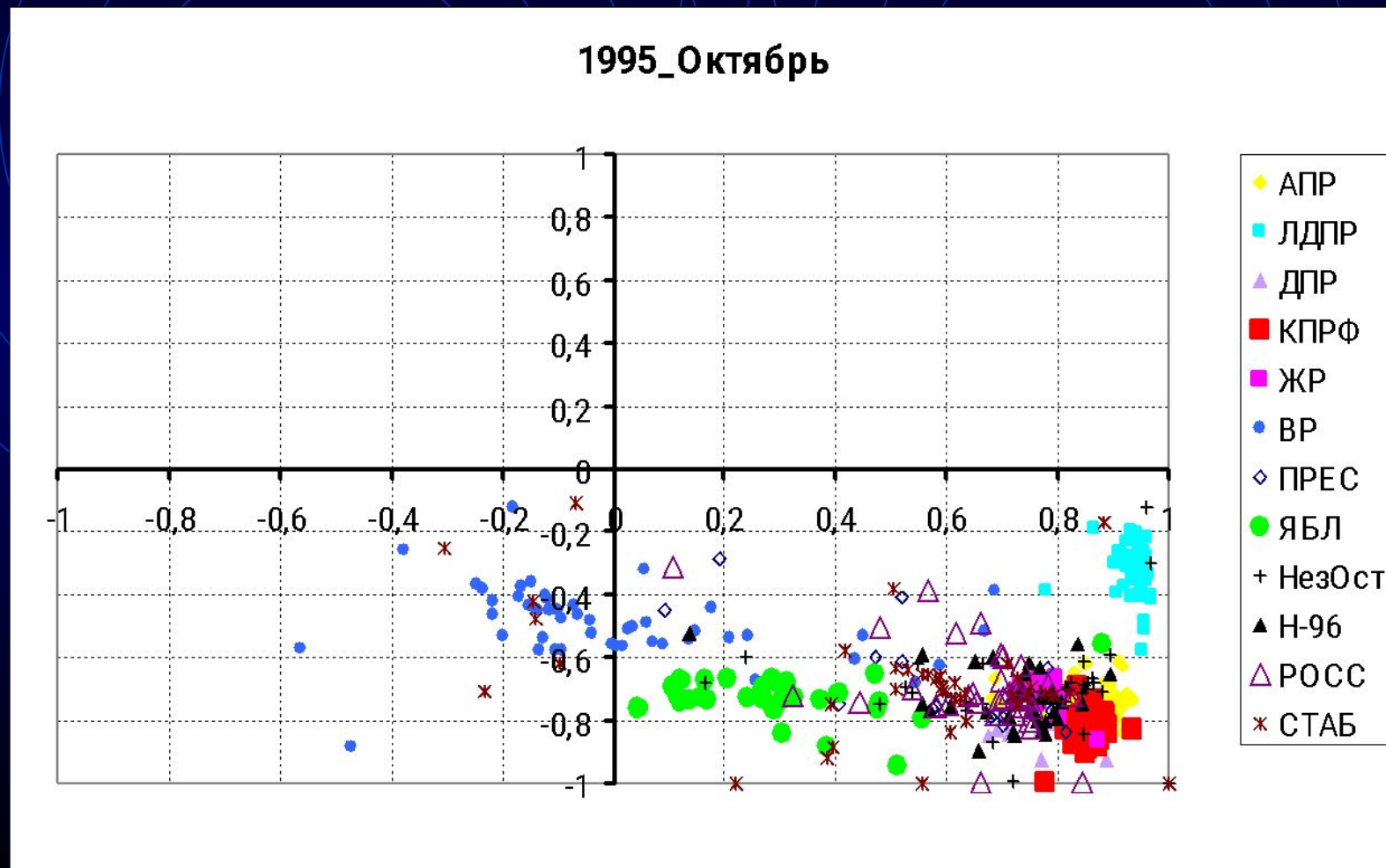
Май 1994: политическая карта



Октябрь 1994: политическая карта



Октябрь 1995: политическая карта



Основные тенденции перемещения фракций (1994)

Перемещение в сторону нижнего края:

- желание фракций продемонстрировать приобретение ими более четких идеологических очертаний
- желание фракций продемонстрировать отличия от других фракций в условиях присутствия в парламенте большого количества фракций
- рост узнаваемости партий
- рост партийной дисциплины

Основные тенденции перемещения фракций (1995)

Перемещение в сторону правого края:

- рост оппозиционности парламента
исполнительной власти

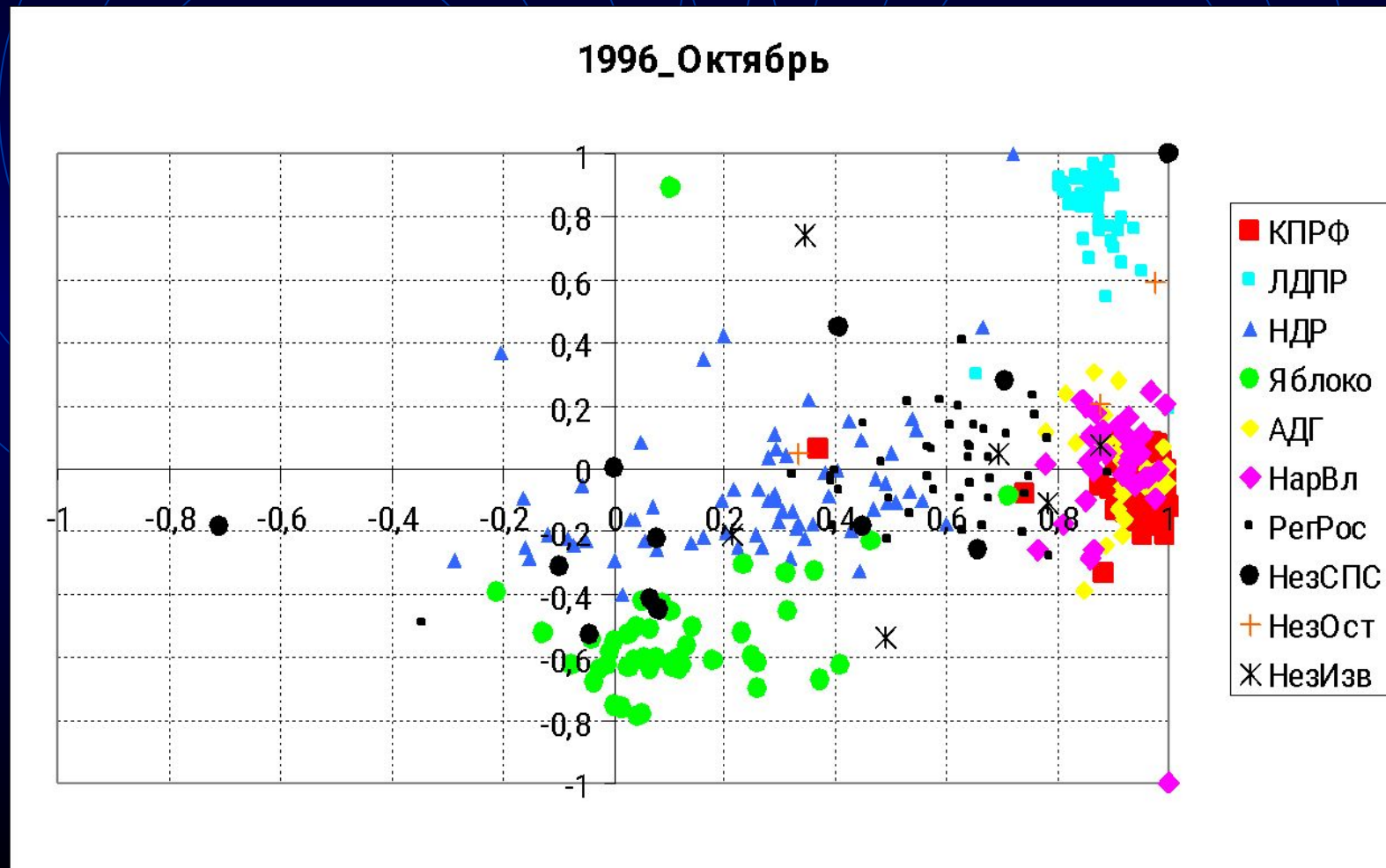
**Динамика перемещений фракций
на политической карте:
Государственная Дума II созыва**

(1996 – 1999)

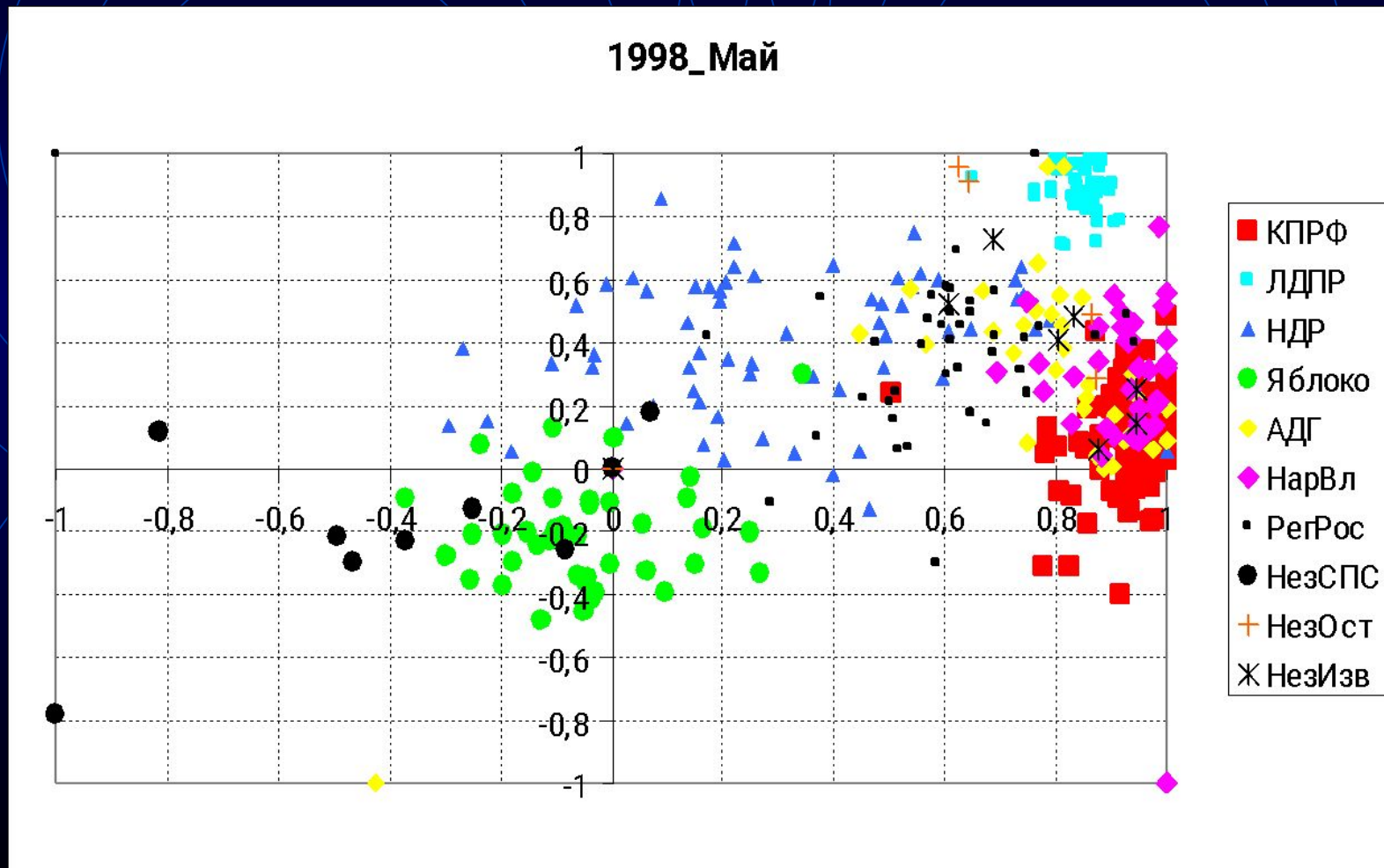
Фракции

- Либерально-демократическая партия России (ЛДПР)
- Коммунистическая партия Российской Федерации (КПРФ)
- Партия «Яблоко»
- Партия «Наш дом – Россия» (НДР)
- Аграрная депутатская группа (АДГ)
- Депутатская группа «Регионы России» (РегРос)
- Депутатская группа «Народовластие» (НарВл)
- Группа независимых депутатов

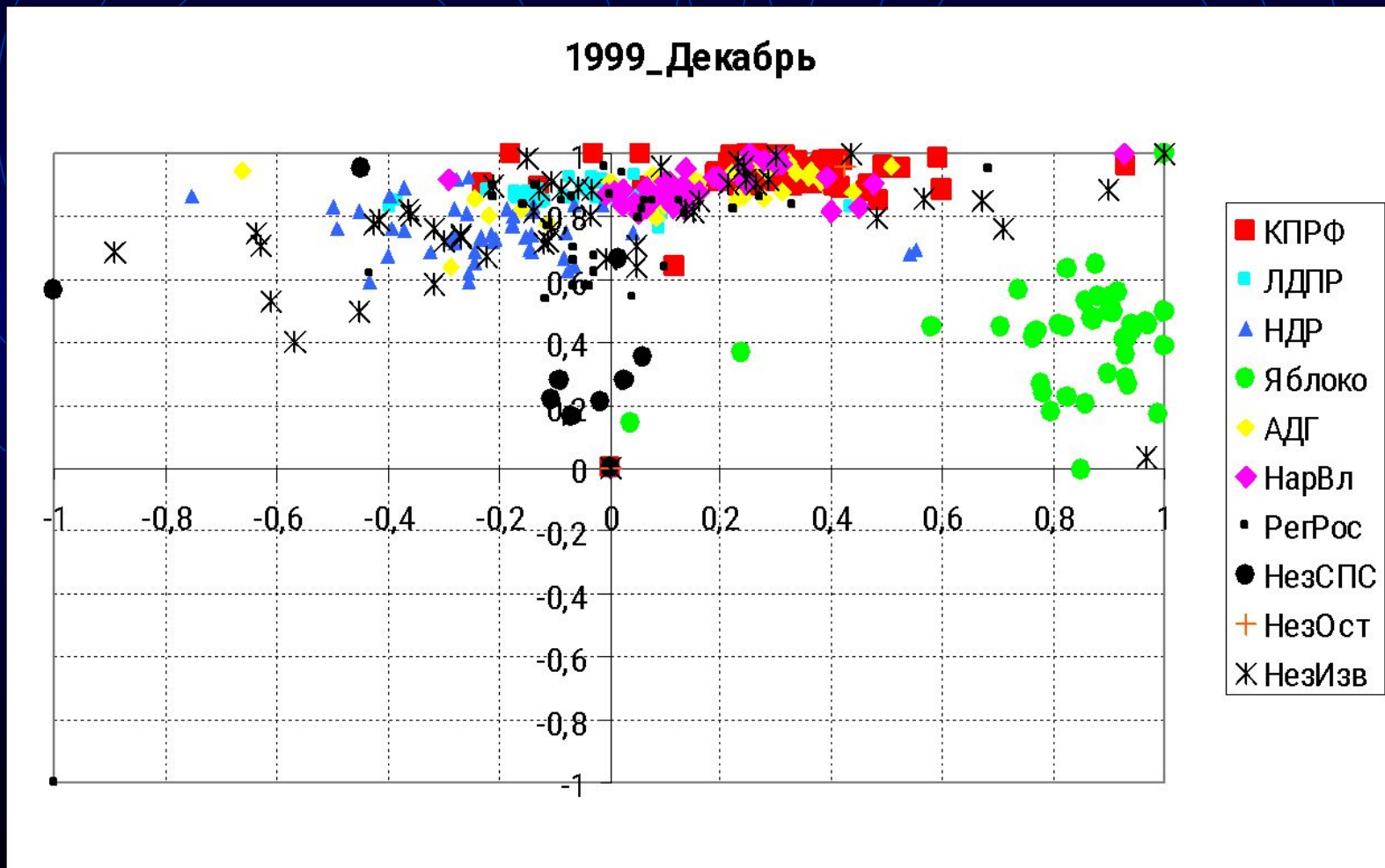
Октябрь 1996: политическая карта



Май 1998: политическая карта



Декабрь 1999: политическая карта



Основные тенденции перемещения фракций (1996-1999)

- Отсутствие тенденций перемещения фракций, характерных сразу для всех фракций*
- Постепенная институционализация российской многопартийной системы

* за исключением последних месяцев работы Государственной Думы

Основные тенденции перемещения фракций (1996-1999)

- Сохранение оппозиционности фракций исполнительной власти (за исключением «Яблока» и «Наш дом – Россия» в начале работы Государственной Думы)
- Отказ от своей идеологической приверженности для всех фракций к концу 1999

Индексы влияния

- Способ количественной оценки влияния, которое фракция может оказывать на принятие политических решений
- Зависят напрямую от *численности фракции* и *возможностей коалиционирования* с другими фракциями

Индексы влияния

- Учитывающие предпочтения участников по созданию коалиций


- НЕ учитывающие предпочтения участников по созданию коалиций

Индексы влияния и позиции фракций на политической карте

- Индекс согласованности как мера, определяющая предпочтения участников по созданию коалиций: чем выше согласованность между участниками, тем более желанна, и, следовательно, вероятна коалиция между ними

Индексы влияния и позиции фракций на политической карте

- Согласованность между фракциями определяется на основе позиций фракций на политической карте: чем ближе на политической карте расположены «центры» фракций, тем более они согласованны



**Возможности визуального
анализа позиций фракций на
политической карте для оценки
влияния фракций в
законодательном органе**

The background is a dark blue gradient with a complex geometric pattern of thin, light blue lines. It features three sets of concentric circles, each with a central point and several radiating lines extending outwards, creating a sense of depth and movement.

Спасибо за внимание!