
Kennst du die Natur deines
Heimatortes?

*Разработка урока по теме «Флора
и Фауна Алтайского края»*

ЦЕЛИ

- Создать условия для развития речевых навыков учащихся 7-х классов по теме «Флора и фауна Алтайского края» с использованием изученного и нового лексического материала в объеме 6-8 предложениях.
- Способствовать развитию языковых навыков учащихся а также активизации их мыслительной деятельности.
- Привлечь внимание учащихся к проблеме сохранения красоты и богатства родного края и воспитание любви к окружающему миру.

Weisst du das Land, wo die Apfelbaeume bluehen...?



Altairegion

Altairegion ist ein wichtiges ökonomisches Gebiet Russlands. Die Hauptstadt der Altairegion ist Barnaul. Sie liegt im Zentrum Eurasiens. Der Gründungstag ist der 28. September 1937. Die Fläche beträgt 261,7 Tausend km². Das Klima ist kontinental. Der bedeutendste Fluss der Region ist Ob. Der höchste Gipfel der Altaigebirge ist Belucha. Es gibt viele Naturschätze: Wälder, Felder, Wiesen, Flüsse, Seen. Die Natur der Altairegion ist sehr schön. In den Wäldern leben viele Tiere, Vögel und wachsen verschiedene Bäume und Blumen.

Viele Touristen und Ausländer besuchen unsere Region und besichtigen die Naturschönheiten.

Beantwortet die Fragen zum Text:

1. Wo leben wir?
2. Wie heisst die Hauptstadt der Altairegion?
3. Wie heisst der grösste Fluss der Region?
4. Welche Naturschätze gibt es in unserer Region?
5. Und welche Tiere und Vögel leben in unseren Wäldern? Und welche Bäume und Blumen wachsen hier?



Die wilden Tiere



Diese Tiere wisst ihr, nicht wahr?



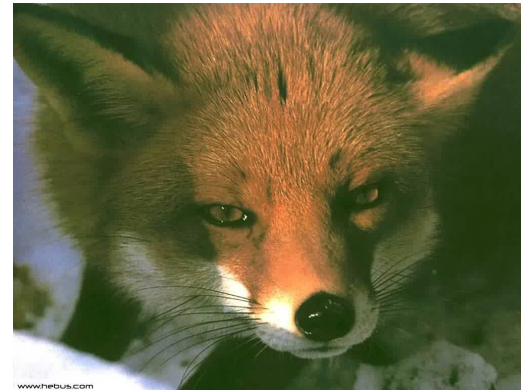
der Bär (-en)



der Hase (-n)



der Wolf ("-e")



der Fuchs ("-e")

Diese Tiere leben auch in der Altairegion



der Dachs (-e)



das Eichhörnchen



der Hirsch (-e)



der Igel (-)



der Elch(-e)

Aufgabe 1.

Wer wohnt in der Altai-Region?



oder



oder



Aufgabe 2.

Ratet, von welchem Tier die Rede ist?

- Er lebt im Wald. Er mag Mäuse und Schlangen.



- Er ist gross und braun.
- Er mag Honig.



- Er kann sehr schnell laufen. Er ist gross und schön.



Aufgabe 3

Übersetzt folgende Sprichwörter!

- Man macht den ...
Immer grösser als er ist



- Er schläft wie ein ...



- Nun kommt ... an Licht

Die Vögel



- Die Meise,-n



- Die Taube,-n



- Der Specht,-e



- Der Gimpel



- Der Kuckuck,-s



- Der Rabe,-n



- Der Adler



- Die Schwalbe,-n



Ratet mal!

- Dieser Vogel will eigene Kinder nicht erziehen.
- Er hat keine Kopfschmerzen. Oder doch?
- Er ist selten weiss.



Wer lebt im Altai?



oder



Die Bäume



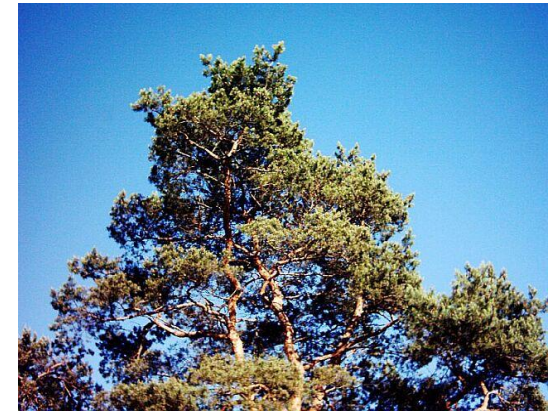
TEPEBA

GERASIM © 2006

Die Birke,-n



Die Weide,-n



Die Kiefer,-n

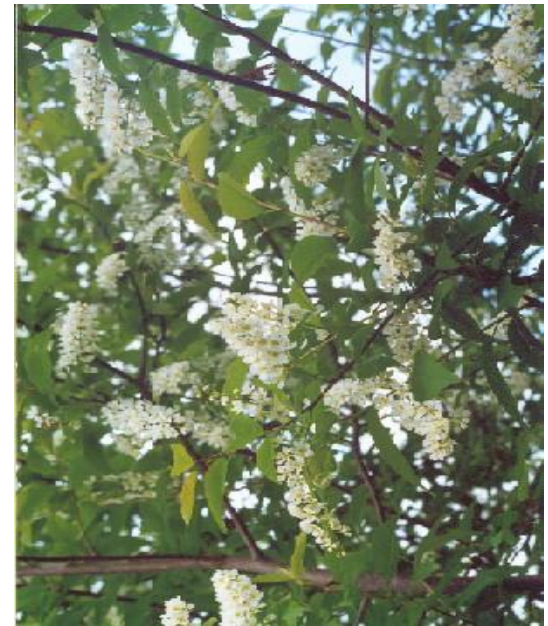


Der Apfelbaum,-“e

Der Ahorn



Die Espe ,-n



Der Faulbaum



Die Pappel,-n



Die Zeder,-n



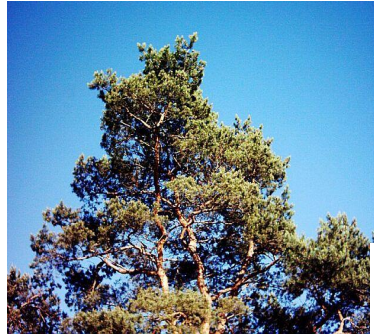
Die Tanne,-n



Der Vogelbeerbaum,-“e

Ratet! Was für ein Baum ist das?

■ K F E E I R



Die Kiefer

■ EIWDE



Die Weide

■ PAEFLABMU



Der Apfelbaum

■ SEEPE



Die Espe

Aber unsere Natur ist jetzt in Gefahr. Was sollen wir machen, um die Natur zu schützen?

Wir sollen:

- die Vögel im Winter füttern.
 - mehr grüne Pflanzen, Bäume, Blumen in den Städten pflanzen.
 - für die Sauberkeit unserer Flüsse, Seen, Wälder sorgen.
 - die Tiere schützen.
-

Beendet die Sätze.

-In Altairegion wachsen viele Bäume.

Das sind ...

-In unseren Wäldern leben die Vögel: ...

-In den Wäldern gibt es auch wilde Tiere:

...



Итог урока:

1. War heute die Stunde interessant?
2. Was hast du Neues über Altairegion erfahren?

Домашнее задание.

Составить игру «Домино» по теме «Птицы, растения и животные Алтайского края».

Итог урока:

1. War heute die Stunde interessant?
2. Was hast du Neues über Altairegion erfahren?

Домашнее задание.

Составить игру «Домино» по теме «Птицы, растения и животные Алтайского края».
